



KLAIPĖDOS UNIVERSITETO
BALTIJOS REGIONO ISTORIJOS IR ARCHEOLOGIJOS INSTITUTAS

**Klaipėdos senojo miesto (A1704K1) vietos, S. Šimkaus g.7,
2006 m. archeologinių žvalgomųjų tyrimų ataskaita**

Romas Jarockis

Vilnius, 2009

Turinys

Įvadas	3
Tyrimų eiga	4
Išvados	6
Radinių sąrašas	7
Buitinės keramikos lentelės	8
Fotonuotraukų sąrašas	10
Fotonuotraukos	11
Situacijos planai ir brėžiniai	14
Archeologinių tyrimų programa	18
Leidimas vykdyti archeologinius tyrimus	19

Ivadas

2006 m. birželio mėn. Klaipėdoje, S. Šimkaus g.7 sklype vyko archeologiniai žvalgomieji tyrimai (leidimas vykdyti archeologinius tyrimus Nr. 86, išduotas 2006-06-19). Tyrimų, kurių užsakovas UAB „Steel-M“ tikslas nustatyti archeologinę-paminklosauginę vertę vietos, kurioje planuojama gyvenamo namo statyba.

Žvalgoma vieta yra istoriniame Klaipėdos Naujamiestyje. Ši miesto dalis galutinai baigė formuotis XIX a. antroje pusėje – XX a. pradžioje (*Tatoris, A., 1994, Senoji Klaipėda. Urbanistinė raida ir architektūra iki 1939 metų Vilnius, p. 47, 48*). Prieškariniame Klaipėdos miesto žemėlapyje dabartiniame sklype pažymėti du pastatai, kurie po karo, matomai, buvo nugriauti. Pokario metais sklypo ŠR dalyje palei gatvę pastatytas dviejų aukštų mūrinis gyvenamasis namas, kuris buvo nugriautas prieš pradėdant tyrimus.

Iš ankstesnių archeologinių tyrimų yra žinoma, kad 1995 m. kitoje gatvės pusėje esančiame S.Šimkaus g. Nr.6 sklype buvo ištirti 4 šurfai, iš viso 16 m² plotas. Fiksuotas 0,85-1,50 m storio kultūrinis sluoksnis datuojamas XVII-XX a. Š sklypo dalyje atsidengė XVIII-XX a. pastato liekanos. Giliau po kultūrinio sluoksniu užfiksuoti du supustyto smėlio sluoksniai (*R. Sprainaitis. Šimkaus g-vė Nr.6 Klaipėdoje žvalgomieji archeologiniai tyrinėjimai. Klaipėda, 1995. LII Rankraštynas F. 1, Nr. 2496*).

2006 m. archeologinius žvalgomuosius tyrinėjimus Klaipėdoje, S. Šimkaus g. 7 sklype vykdė, brėžinių juodraščius ir švarraščius braižė šios ataskaitos autorius, fotografavo Klaipėdos universiteto archeologas M. Brazauskas. Trumpa informacija apie šiuos tyrimus paskelbta mokslinės informacijos leidinyje Archeologiniai tyrinėjimai Lietuvoje (*Jarockis, R., 2007, Žvalgomieji tyrinėjimai Klaipėdoje. Archeologiniai tyrinėjimai Lietuvoje 2006 metais. Vilnius, p.543*). Archeologinių tyrimų metu aptikti radiniai saugojimui atiduoti į Mažosios Lietuvos istorijos muziejų Klaipėdoje.

Tyrimų eiga

Dabartinio žemės paviršiaus absoliutus aukštis (H_{abs}) žvalgytoje vietoje yra maždaug 7,20-7,50 m aukštyje virš jūros lygio. Visi tiriami šurfai kraštinėmis orientuoti į pasaulio šalis.

Šurfas Nr. 1 (fot.1, brėž.1) yra 8 m į ŠV nuo pastato S. Šimkaus g. 5 R kampo ir 8,5 m į Š nuo to pačio pastato V kampo. Šurfo dydis – 2,0 x 2,0 m, padalintas 1x1 m dydžio kvadratais. R ir V šurfo kraštinės pažymėtos raidėmis A, B, o P ir Š – skaičiais 1 - 2. Tyrimų metu fiksuotas šurfo Nr. 1 V sienelės pjūvis.

Viršutinio tamsiai pilkos spalvos griuvenų sluoksnio storis siekia 60-65 cm. Sluoksnyje rasta stiklinių butelių ir buitinės keramikos šukių (inv.nr. 1-11) Po juo yra supustyto smėlio sluoksnis, kurio storis skirtingose šurfo vietose siekė nuo 30 iki 45 cm. Po smėliu atsidengė pilkos spalvos smėlio sluoksnis be archeologinių radinių. Šio sluoksnio storis siekė 30-40 cm. Įžemis – šviesiai rudos spalvos smėlis fiksuotas 1,35-1,40 m gylyje nuo esamo žemės paviršiaus.

Šurfas Nr. 2 (fot.2) yra 15 m į ŠV nuo šurfo Nr.1. Šurfo dydis – 2,0 x 2,0 m, padalintas 1x1 m dydžio kvadratais. Šurfo dydis – 2,0 x 2,0 m, padalintas 1x1 m dydžio kvadratais. ŠR ir PV šurfo kraštinės pažymėtos raidėmis A, B, o PV ir ŠR – skaičiais 1 - 2.

Viršutinio pilkos spalvos maišyto griuvenų ir smėlio sluoksnio storis siekia 30-35 cm. Po juo yra 65-70 cm storio pilkai rudos spalvos smėlio ir griuvenų sluoksnis. Sluoksnyje rasta stiklinių butelių ir buitinės keramikos šukių (inv.nr. 12-16). Įžemis – fiksuotas 1,30-1,35 m gylyje nuo esamo žemės paviršiaus.

Šurfas Nr. 3 (fot.3) yra 14 m į PV nuo šurfo Nr. 2. Šurfo dydis – 2,0 x 2,0 m, padalintas 1x1 m dydžio kvadratais. ŠR ir PV šurfo kraštinės pažymėtos raidėmis A, B, o PV ir ŠR – skaičiais 1 - 2. Tyrimų metu fiksuotas šurfo Nr. 1 PV sienelės pjūvis.

Mūro griuvenų sluoksnio storis 145-150 cm. Maždaug 1,50 m gylyje nuo esamo žemės paviršiaus per visą šurfo perimetrą fiksuotos iš degtų molio plytų sudėtos rūšio grindys. Plytų dydis 7,5x12,5 cm, jos tarpusavyje surištos betono skiediniu. Kv.A-2 buvo grindų plytos buvo

išimtos. Po grindimis, maždaug 1,60-1,65 m gylyje nuo esamo žemės paviršiaus buvo fiksuotas įžemis - šviesiai rudos spalvos smėlis.

Šurfas Nr. 4 (fot.4, brėž.2) yra 13 m į PR nuo šurfo Nr.3. Šurfo dydis – 2,0 x 2,0 m, padalintas 1x1 m dydžio kvadratais. Š ir P šurfo kraštinės pažymėtos raidėmis A, B, o V ir R – skaičiais 1 - 2. Tyrimų metu fiksuotas šurfo Nr. 4 Š sienelės pjūvis.

Viršutinio pilkai rudos spalvos griuvenų sluoksnio storis 40-45 cm. Po juo yra tamsiai pilkos spalvos smėlio ir žvyro pagrindu susiformavęs sluoksnis su degėsiais ir smulkiomis griuvenomis. Sluoksnio storis šurfe nevienodas - nuo 10-15 cm kv. A-1-2 iki 50 cm kv. B-1-2 ribose. Sluoksnyje rasta stiklinių ir molinių indų šukės, kaolinių pypkių kotelių dalys bei kelios geležinės vinys (inv.19-35). Po šiuo sluoksniu atsidengė rudai pilkos spalvos smėlio pagrindu susiformavęs sluoksnis be archeologinių radinių. Šio sluoksnio storis - nuo 40 cm kv. B-1-2 iki 100 cm kv. A-1-2 ribose. Įžemis – šviesiai rudos spalvos smėlis šurfe fiksuotas 1,45-1,50 m gylyje nuo esamo žemės paviršiaus.

Išvados

2006 m. Klaipėdoje, S. Šimkaus g. 7 sklype vyko archeologiniai žvalgomieji tyrimai. Naujai užstatomame plote iki žemio buvo ištirti keturi 2x2 m pločio dydžio šurfai, iš viso 16 m² plotas.

Archeologiniais žvalgomaisiais tyrimais nustatyta:

1. Šurfuose Nr.1, 2 ir 4 aptiktas iki 1,5 m storio kultūrinis sluoksnis, žemis fiksuotas 1,35 – 1,65 m gylyje nuo dabartinio žemės paviršiaus.
2. Tyrimų metu aukščiau minėtuose šurfuose aptikti ir registruoti 35 archeologiniai radiniai datuojami XIX a.pab. – XX a.
3. Žemės kasimo darbus ištirtoje vietoje leidžiama vykdyti be archeologo priežiūros.

Romas Jarockis

Radinių sąrašas**Inv.nr.*****Šūrfas Nr.1***

1. Buteliuko stiklinio žalios spalvos dugnas, \varnothing 45 mm, sienelės storis 2 mm.
2. Butelio stiklinio rudos spalvos šukė, 78x62 mm, sienelės storis 4 - 8,5 mm.
10. Butelio stiklinio žalios spalvos dugnas, \varnothing 110 mm, dugno išgaubimo aukštis 45 mm, sienelės storis 2 – 5 mm (fot.9).

Šūrfas Nr.2

14. Butelio stiklinio mėlynos spalvos viršutinė dalis, kaliuko aukštis 40 mm, vidinis \varnothing 18 mm, briaunos storis 6 mm, sienelės storis 2,5 mm (fot.8).
16. Butelio stiklinio žalios spalvos dugno dalis 60x53 mm, sienelės storis 5-7 mm.

Šūrfas Nr.4

24. Pypkės kaolininės kotelio dalis, ilgis 48 mm, išorinis \varnothing 6 mm, skylutės \varnothing 2 mm (fot.7:2).
25. Vinis geležinė kaltinė, keturkampio formos pjūvyje, 4x5 mm, ilgis 68 mm, kepurėlės dydis 11x15 mm (fot.6:2).
26. Butelio stiklinio žalios spalvos dugnas, \varnothing 70 mm, dugno išgaubimo aukštis 40 mm, sienelės storis 3-7 mm.
27. Pypkės kaolininės kotelio 3 dalys, ilgis 22-32 mm, išorinis \varnothing 5,5-7,0 mm, skylutės \varnothing 2 mm (fot.7:3).
28. Pypkės kaolininės kotelio 2 dalys, ilgis 45-74 mm, išorinis \varnothing 6,0-6,5 mm, skylutės \varnothing 2 mm (fot.7:1).
29. Vinis geležinė kaltinė, keturkampio formos pjūvyje, be kepurėlės, 4,5x5 mm, ilgis 65 mm (fot.6:1).
32. Butelio stiklinio žalios spalvos dugnas, \varnothing 68 mm, dugno išgaubimo aukštis 38 mm, sienelės storis 4,5-7,0 mm.
34. Pypkės kaolininės kotelio 2 dalys, ilgis 31-47 mm, išorinis \varnothing 5-6 mm, skylutės \varnothing 2 mm (fot.7:4).
35. Butelio stiklinio žalios spalvos keturkampės formos ? pjūvyje šukė, 65x90 mm, sienelės storis 2,5-6,0 mm

BUTINĖS KERAMIKOS LENTELĖ Nr. 1

OBJEKTAS: Klaipėda 2006, S.Šimkaus g.7, šurfai Nr.1, 2, 4.

INDO RŪŠIS	INDO DALIS	FRAGMENTŲ SK.	INVENTORINIS Nr.	PIEŠINIO Nr.	SKERSMUO, CM	ORNAMENTAS							PIEŠINYS				GLAZŪRA			PRIEMAIŠOS					SPALVA			PASTABOS			
						BANGELĖ (ZIGZAGAS)	LINIJA	ĮKARTĖLĖS (DUOBUTĖS)	VOLELIS	ŠTAMPAS	KOMBINUOTAS	BE ORNAMENTO	GYVULINIS	AUGALINIS	GEOMETRINIS	KITI	IŠORĖ	VIDUS	VIDUS IR IŠORĖ	GLUDINIMAS	ANGOBAS	DAŽAI	SMĖLIS	GRANITAS	ŽĖRUTIS	ORGANIKA	NUOTRAUKOS Nr.		VISAS LŪŽIS	LŪŽIO VIDUS	LŪŽIO IŠORĖ
1	2	3	4	5	6	7	8	9	10	11	12	13	14	15	16	17	18	19	20	21	22	23	24	25	26	27	28	29	30	31	32
?	sienelė	1	2																									p	p	p	Rasta šurfe Nr.1
lėkštė	dugnas	1	3																									b	b	b	„-“
dubuo	sienelė	1	4			+	+											rd					+				5:3	r	r	r	„-“
dubuo	sienelė	1	5			+	+										rd	rd					+				5:1	r	r	r	„-“
dubuo	sienelė	1	6				+											rd					+				5:2	r	r	r	„-“
lėkštė	dugnas	1	7																									b	b	b	„-“
dubuo	pakraštys	1	8														rd	rd													„-“
?	sienelė	1	11															rd					+					r	r	r	„-“
puodas	sienelė	1	12																									p	p	p	Rasta šurfe Nr.2
dubuo	pakraštys	1	13														r	r								10:1	p	p	p	„-“	
lėkštė	pakraštys	1	15															rd					+					r	r	r	„-“
lėkštė	sienelė	1	17															rd					+					r	r	r	„-“
lėkštė	pakraštys	1	18															rd					+					r	r	r	„-“
dubuo	dugnas	1	19															rd					+					r	r	r	Rasta šurfe Nr.4
puodas	sienelė	1	20															rd					+					r	r	r	„-“
puodas	ąselė	1	21															rd					+					r	r	r	„-“
dubuo	pakraštys	1	22														rd	rd					+			10:3	r	r	r	„-“	
puodas	sienelė	1	23														rd						+					r	r	r	„-“
puodas	dugnas	1	30																				+				5:4	r	r	r	„-“
puodynė	pakraštys	1	31														rd	b										p	p	p	„-“

Spalva: p – pilka; r – rausva; rd – ruda; g – gelsva; ž – žalia; m – mėlyna; b – balta; v - violetinė

Fotonuotraukų sąrašas

Fot.1 Šūrfas Nr.1 iš P

Fot.2 Šūrfas Nr.2 iš V

Fot.3 Šūrfas Nr.3 iš R

Fot.4 Šūrfas Nr.4 iš P

Fot.5 Archeologiniai radiniai

Fot.6 Archeologiniai radiniai

Fot.7 Archeologiniai radiniai

Fot.8 Archeologiniai radiniai

Fot.9 Archeologiniai radiniai

Fot.10 Archeologiniai radiniai

Klaipėda, S. Šimkaus g. 7
2006 m. ar chaeologiniai žvalgomieji tyrimai

Fotonuotraukos



Fot.1



Fot.2



Fot.3



Fot.4

Klaipėda, S. Šimkaus g. 7
2006 m. ar chaeologiniai žvalgomieji tyrimai

Fotonuotraukos



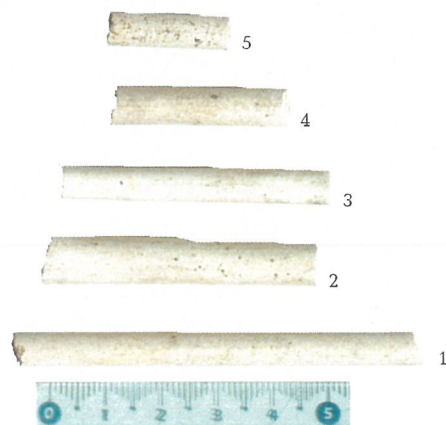
Fot.5

(1-inv.nr.5, 2-inv.nr.6, 3-inv.nr.4, 4-inv.nr.30)



Fot.6

(1-inv.nr.29, 2-inv.nr.25)



Fot.7

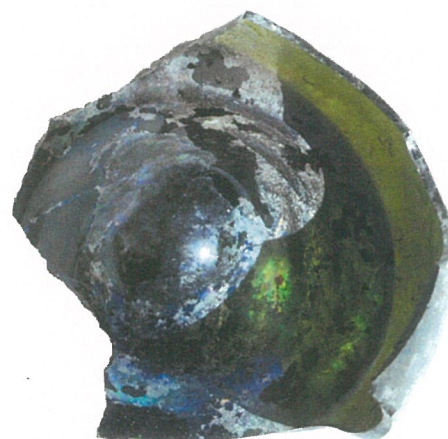
(1-inv.nr.28, 2-inv.nr.24, 3-inv.nr.27, 4-inv.nr.34, 5-inv.nr.27)

Klaipėda, S. Šimkaus g. 7
2006 m. ar chaeologiniai žvalgomieji tyrimai

Fotonuotaukos



Fot.8 (inv.nr.14)



Fot.9 (inv.nr.10)



1



2



3

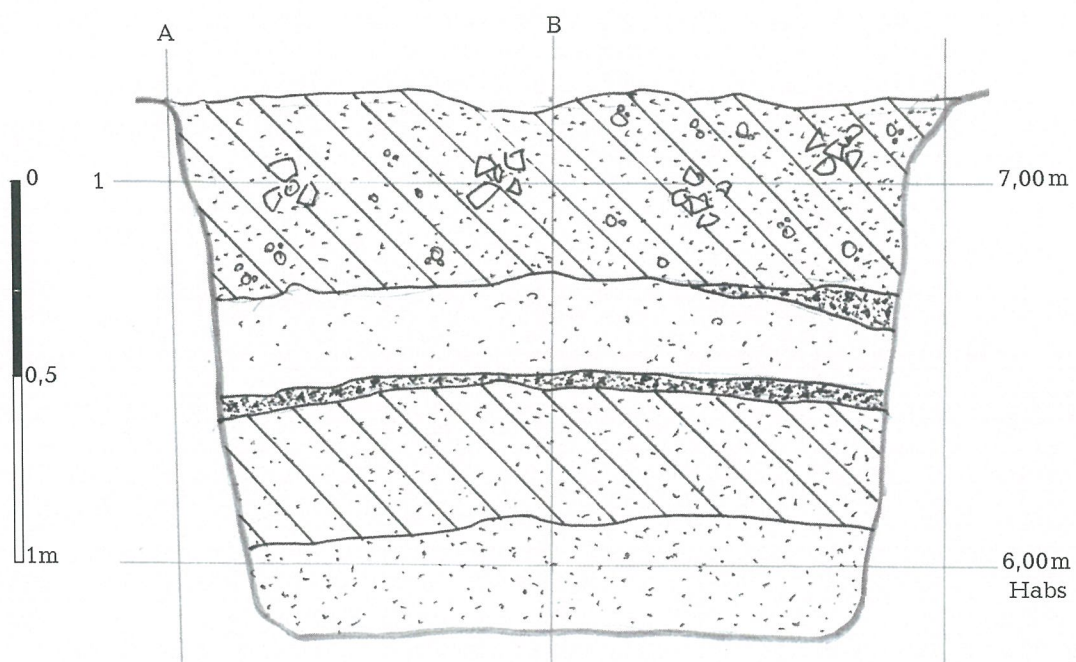


Fot.10 (1-inv.nr.13, 2-inv.nr.33, 3-inv.nr.22)

Klaipėda. S. Šimkaus g. 7
 2006 m. archaeologiniai žvalgomieji tyrimai
Situacijos planas, M 1:10 000

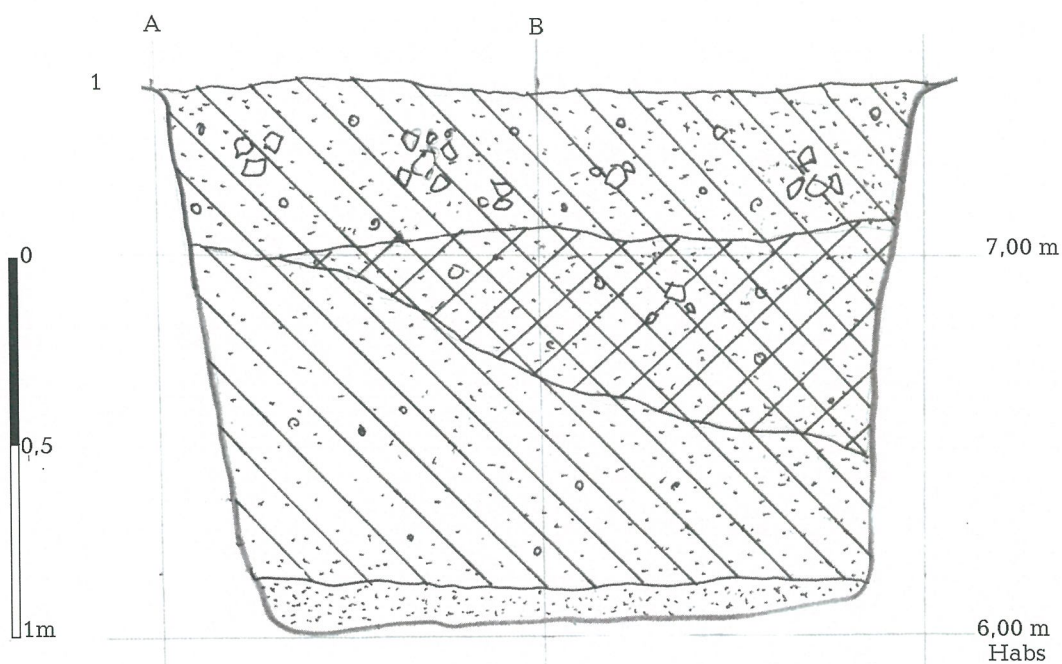


Klaipėda. S. Šimkaus g. 7
2006 m. ar chaeologiniai žvalgomieji tyrimai
Šūrfas Nr.1, V sienelės pjūvis, M 1:20



Brėžinys Nr.1

Klaipėda. S. Šimkaus g. 7
2006 m. ar chaeologiniai žvalgomieji tyrimai
Šūrfas Nr.4, Š sienelės pjūvis, M 1:20



Brėžinys 2

Kultūros paveldo departamentui,
Mokslinei archeologijos komisijai

Žvalgomųjų archeologinių tyrimų programa

2006-06-19

Objekto pavadinimas: Klaipėda, S. Šimkaus g. 7

Tyrimų tikslas: Ryšium su naujo pastato statyba, numatyta aukščiau minimame sklype nugriauti esamą pastatą bei naujai užstatyti apie 150 kv. m plotą. Žvalgomųjų archeologinių tyrimų tikslas – prieš pradėdant statybos darbus nustatyti sklypo archeologinę paminkloauginę vėtrę.

Tyrimų apimtis: Naujai užstatomame plote ir nugriauto pastato vietoje iki žemio iširti 4 2x2 dydžio, iš viso 16 kv.m plotą (žr. situacijos planą).

Tyrimų trukmė: darbus planuojama užbaigti iki š.m. liepos mėn. 15 d.

Archeologas

R. Jarockis



Leidimas galioja iki 2006-11-30

L E I D I M A S

vykdyti archeologinius tyrimus

2006-06-21 Nr.86
Vilnius

Pagal Lietuvos Respublikos nekilnojamojo kultūros paveldo apsaugos įstatymo 18 str. šis leidimas išduotas **R.Jarockiui** vykdyti Klaipėdos senojo miesto vietos su priemiesčiais (A1704K), S.Šimkaus g.7, Klaipėdos m., **archeologinius žvalgomuosius tyrinėjimus**, taip pat naudoti elektronines priemones, sudarinėti planus, filmuoti, fotografuoti, piešti, rinkti radinius ir mėginius tiriamame objekte.

Tyrimų projektas: Žvalgomųjų archeologinių tyrimų programa, 2006-06-19, Nr.86.

Kontrolės skyriaus vedėjas



R. Kraujalis