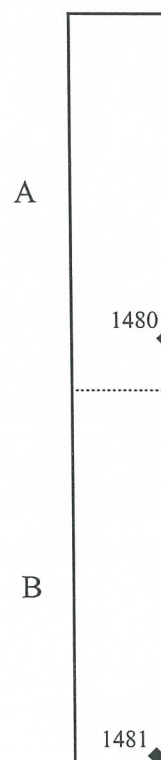
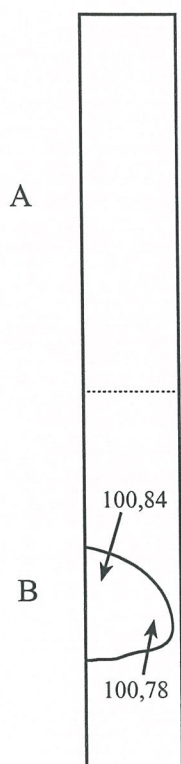


Š ←

Bajorų archeologinė vieta ' 2007
Kontrolinė juosta tarp ploto 5 ir 7

Gylis 0–18 cm
(H abs 100,89–100,71)

Gylis 19–30 cm
(H abs 100,70–100,59)

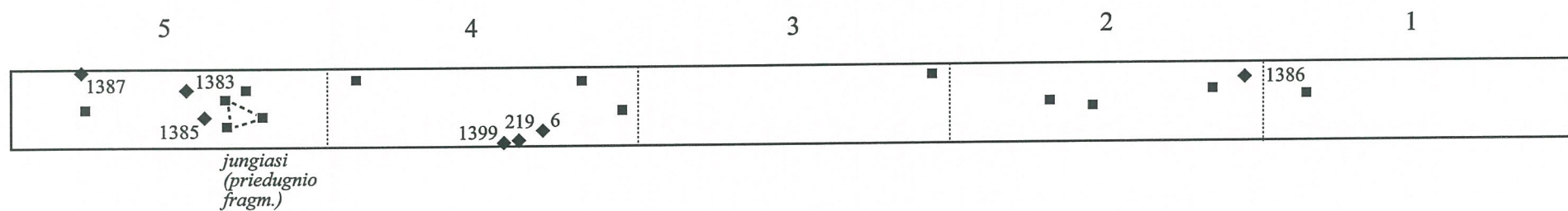


0 50 cm

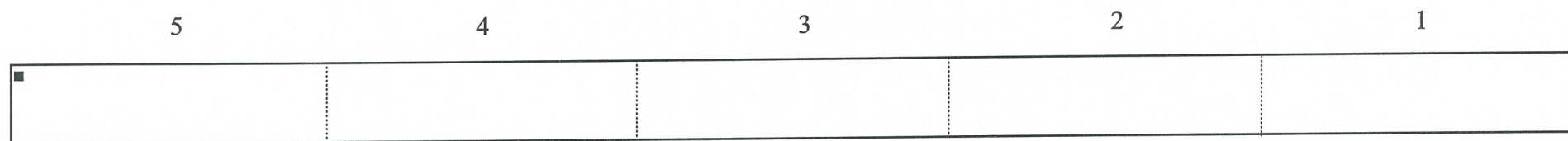
Š ←

Bajorų archeologinė vieta ' 2007
Kontrolinė juosta tarp plotų 3 ir 8

Gylis 0–18 cm (H abs 100,89–100,71)



Gylis 19–26 cm (H abs 100,70–100,63)



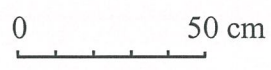
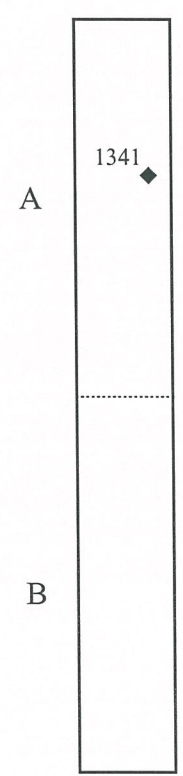
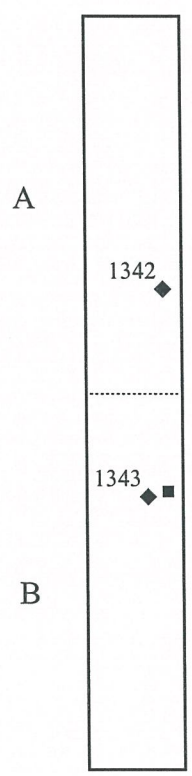
0 50 cm

Š ←

Bajorų archeologinė vieta ' 2007
Kontrolinė juosta tarp ploto 2 ir 9

Gylis 0–18 cm
(H abs 100,89–100,71)

Gylis 19–30 cm
(H abs 100,70–100,59)

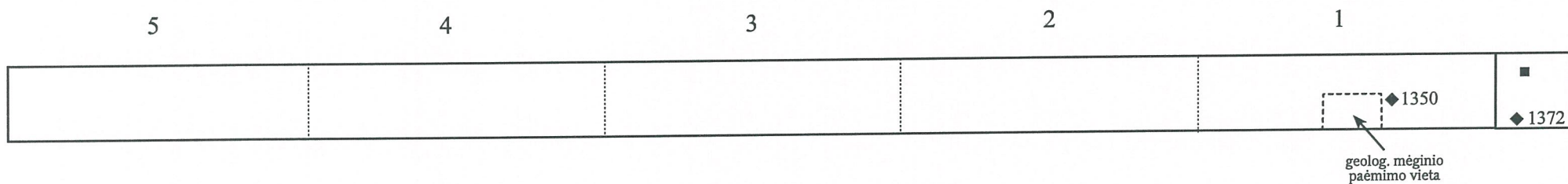


Š ←

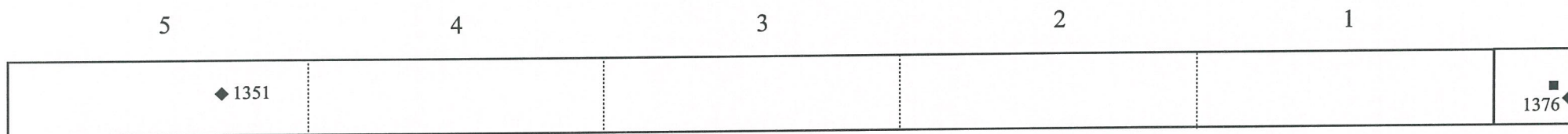
Bajorų archeologinė vieta ' 2007
Kontrolinė juosta tarp plotų 5 ir 9

C2 (centr. kvadratas
tarp plotų 2, 5, 7, 9)

Gylis 0–18 cm (H abs 100,89–100,71)



Gylis 19–43 cm (H abs 100,70–100,46)



0 50 cm

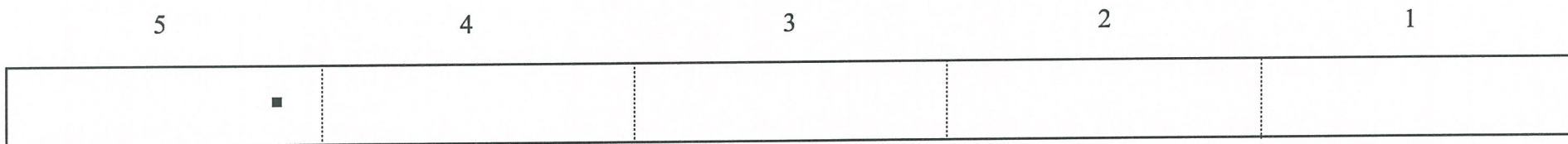
401

32 pav

Š ←

Bajorų archeologinė vieta ' 2007
Kontrolinė juosta tarp plotų 11 ir 12

Gylis 0–18 cm (H abs 100,89–100,71)

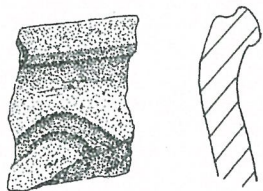


0 50 cm

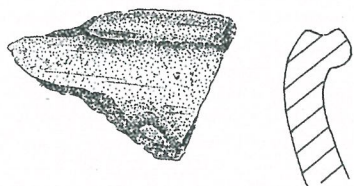
107

33 pav

BAJORAI ' 2006
Ornamentuotos keramikos
pavyzdžiai



317



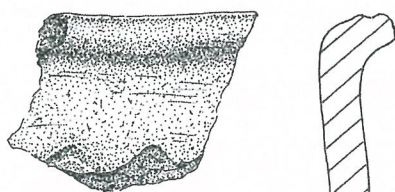
1229



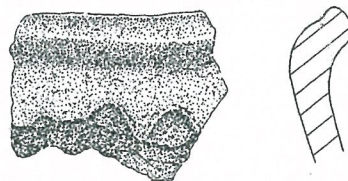
712



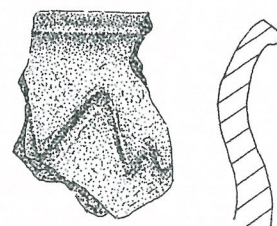
549



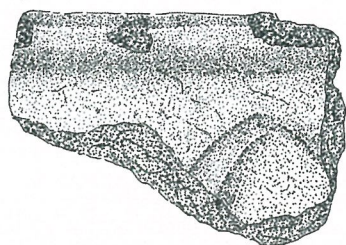
848



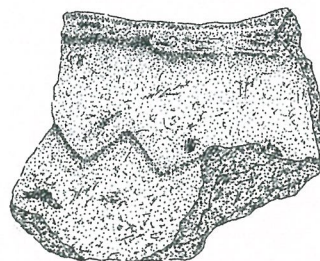
946



1300



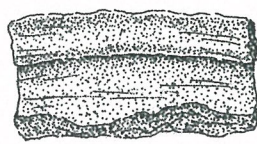
961



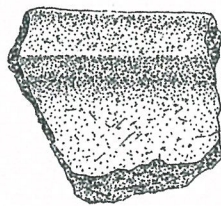
1290



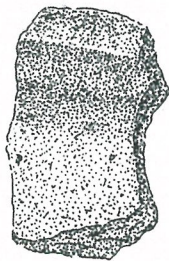
BAJORAI ' 2006
Neornamentuotos keramikos
pavyzdžiai



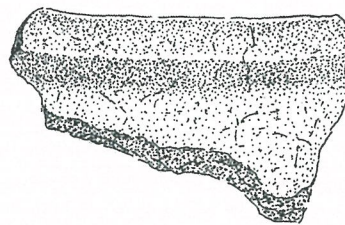
489



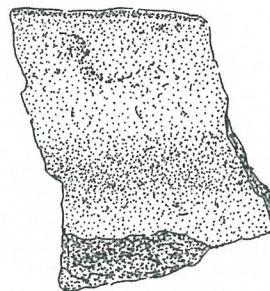
1002



778



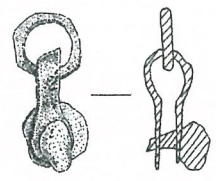
1022



252



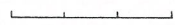
BAJORAI ' 2006
Apkalas ir strélés antgalis (?)



639



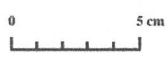
129



BAJORAI ' 2006
strėlės antgalis, ietigaliai ir apskritos segės



951



1166



947



948



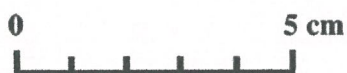
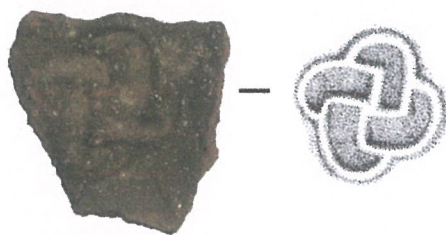
891



555



BAJORAI ' 2006
kleimai, kirviai



954



953



997



949

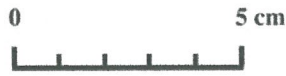


BAJORAI ' 2006
kirviai, kalavijas

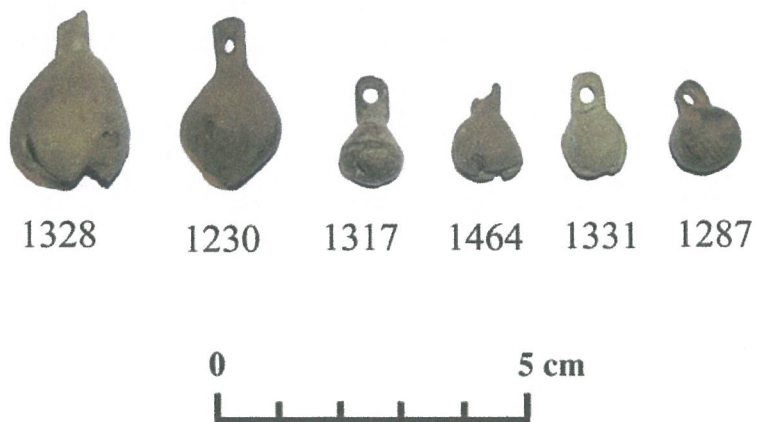
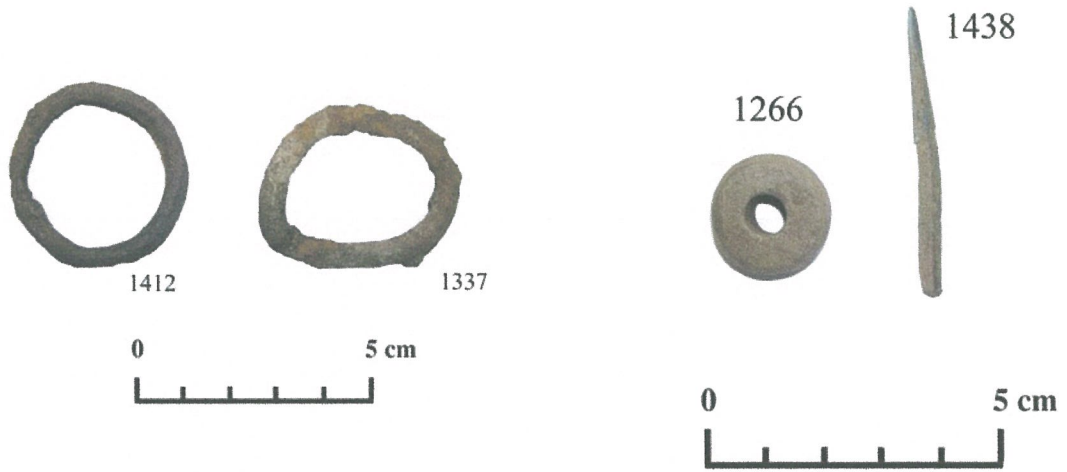
952



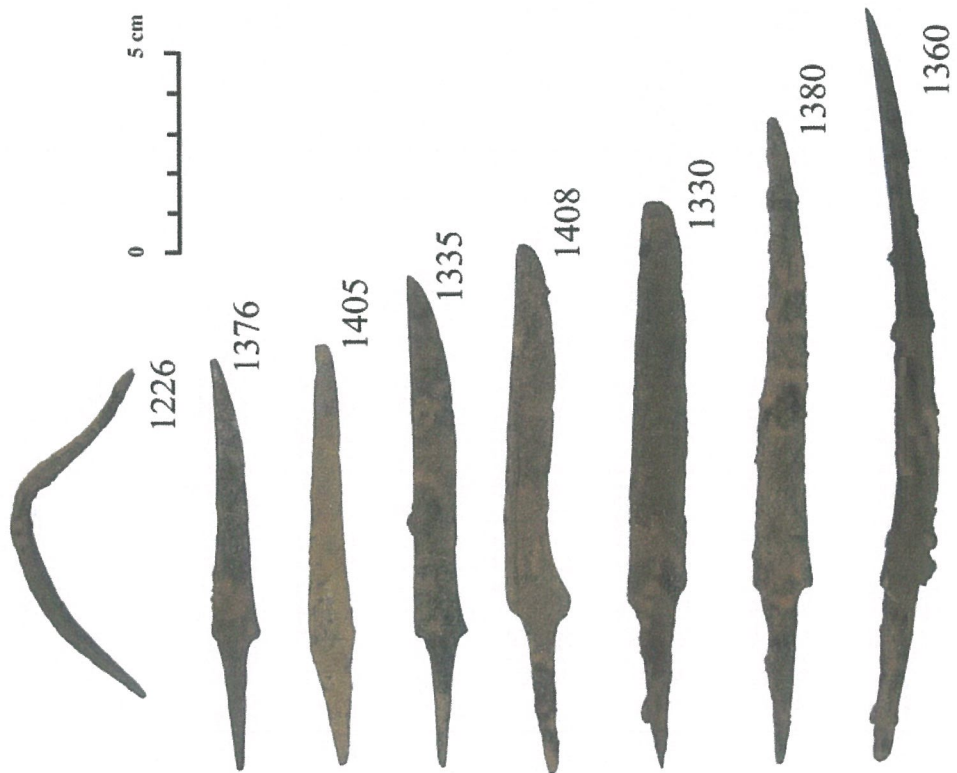
BAJORAI ' 2007
Adatos, kabliukas, apkalai



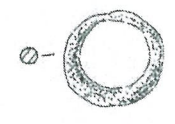
BAJORAI ' 2007
grandys, verpstukas, strėlės antgalis (?),
pasaginių segių dalys, žvangučiai



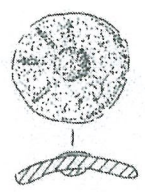
BAJORAI ' 2007: Peiliai ir skustuvai



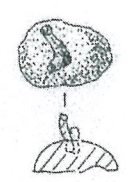
BAJORAI ' 2007 apkalai, kilpvinės, grandelė



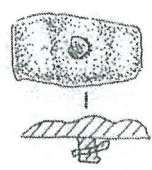
NR. 1252



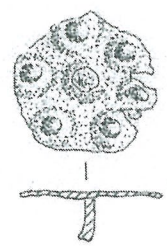
№. 1450



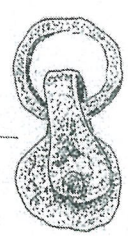
№. 1427



NR. 1253



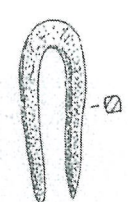
NR. 1225



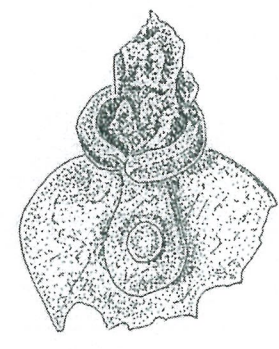
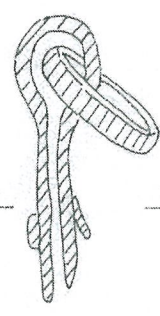
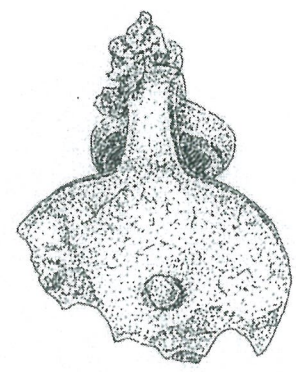
№. 1440



NR. 1418



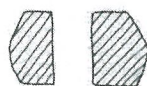
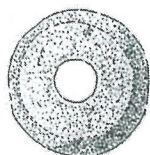
№. 1346



№. 1406



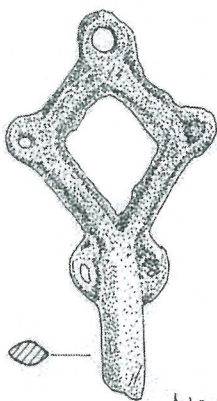
BAJORAI ' 2007
Verpstukas, grandis,
raktai, ietigalio fragm.



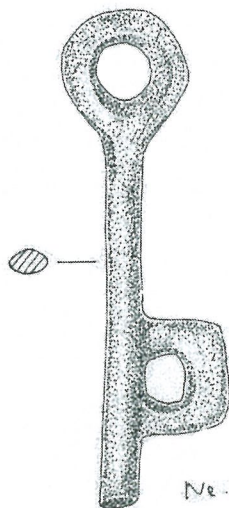
Nr. 1266



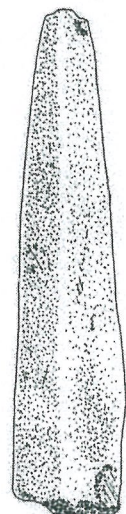
Nr. 1412



Nr. 1383



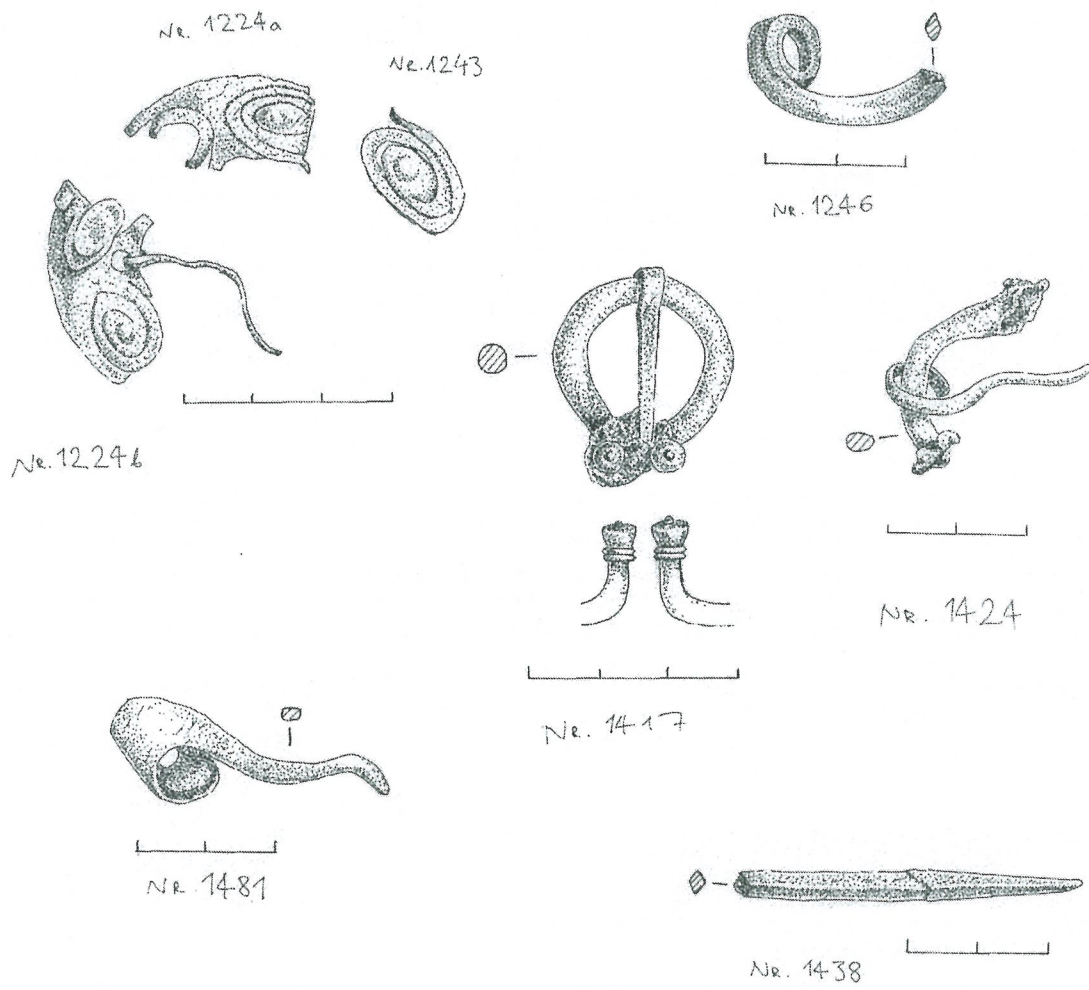
Nr. 1311



Nr. 1414

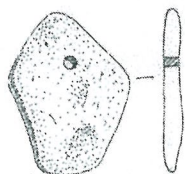
BAJORAI ' 2007

Segės, liežuvėlis, strėlės antgalis (?)

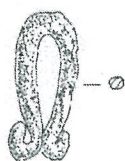


BAJORAI ' 2007

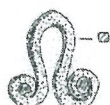
Kabučiai, žvangučiai



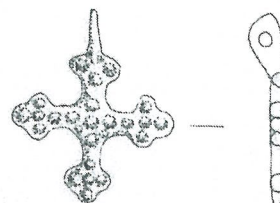
Nr. 1278



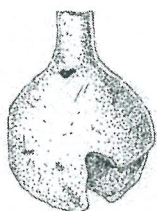
Nr. 1454



Nr. 1439



Nr. 1241



Nr. 1328



Nr. 1230



Nr. 1331



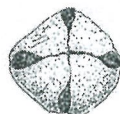
Nr. 1287



Nr. 1464



Nr. 1317



Š ←

Bajorų archeologinė vieta 2006 ir 2007
Antropologinis tyrimas

Plotai 1-4, 7-8
gylis iki apie 29 cm (H abs 100,74)

	⌘	⌘ + <40							
	⌘	>6 + <40	⌘	>6 + <40	⌘				
>6 + <40			<40	<40	>6			>6	
		<40	⌘ + 6-12 + >30?	6-12	<40	5-10 + >40		20-40	
			<40	15-40	<40	<40	<40		
	1-4	<40	<40	<40	<40				
			<40			30-50		<40	
							30-50		

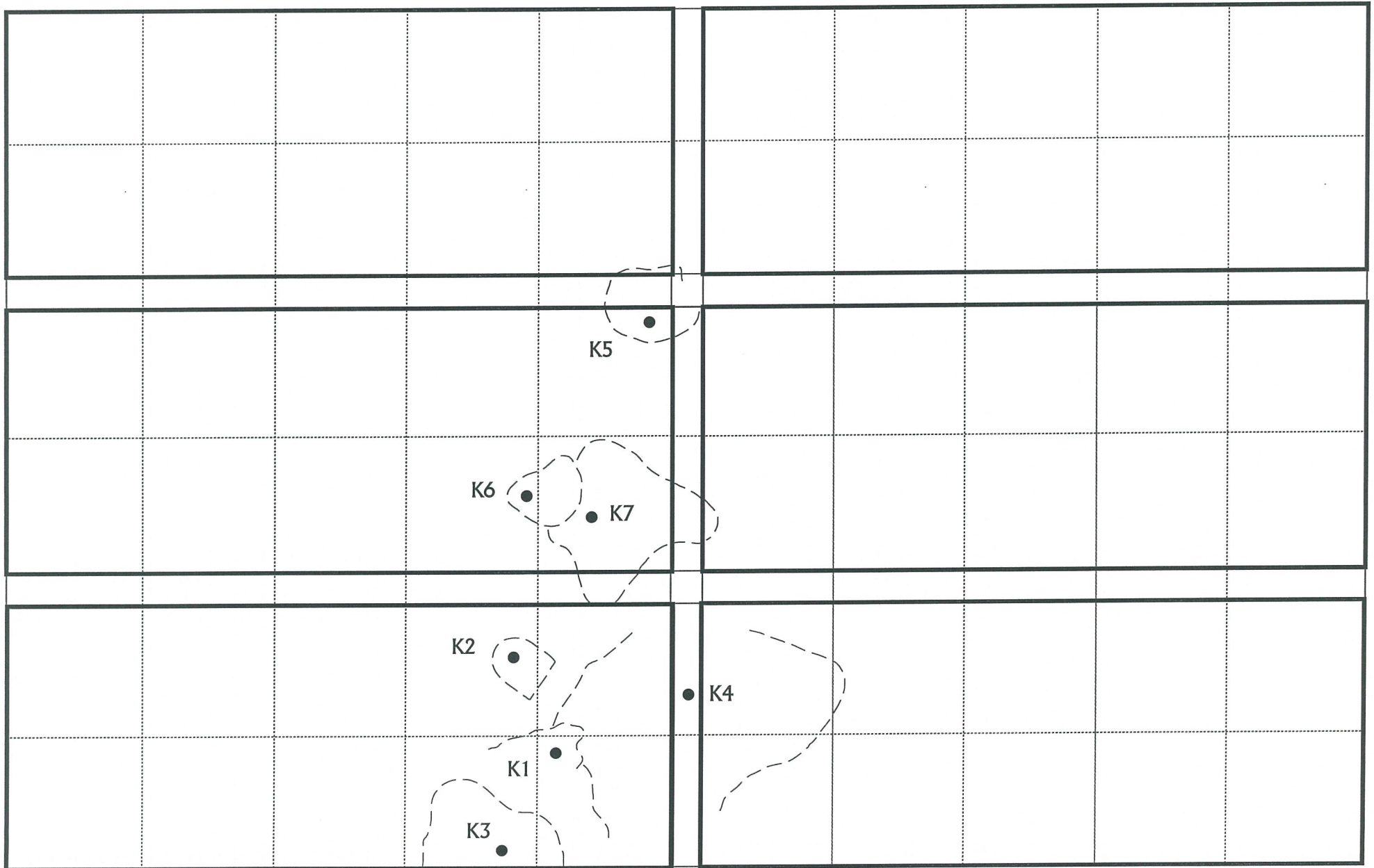
brv

med t h

Š ←

Bajorų archeologinė vieta – 2006 ir 2007
Antropologinis tyrimas

Plotai 1–4, 7–8
gylis nuo apie 29 cm (H abs 100,74)



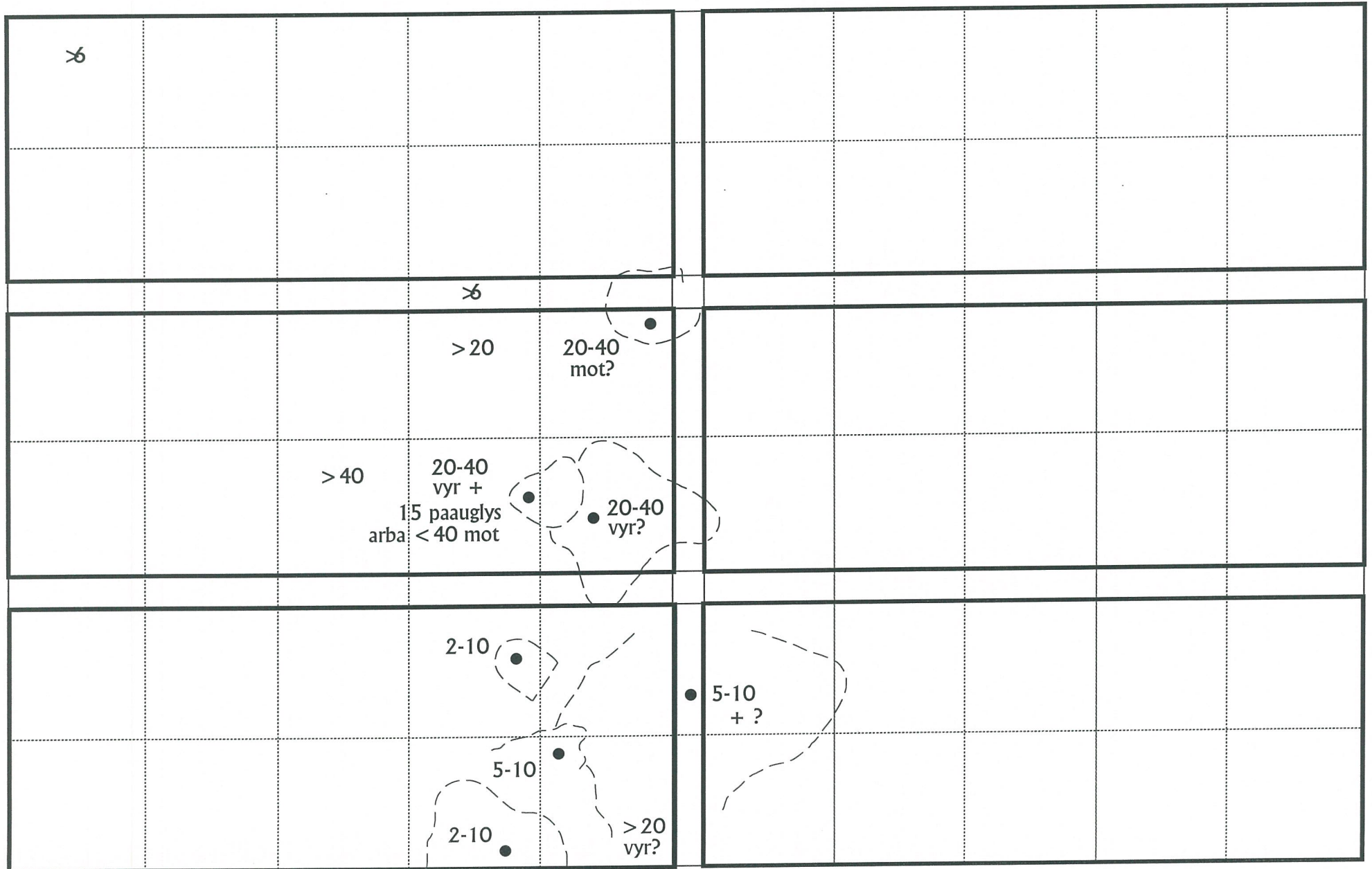
120

48 pav

Š ←

Bajorų archeologinė vieta ' 2006 ir 2007
Antropologinis tyrimas

Plotai 1-4, 7-8
gylis nuo apie 29 cm (H abs 100,74)



121

100.49

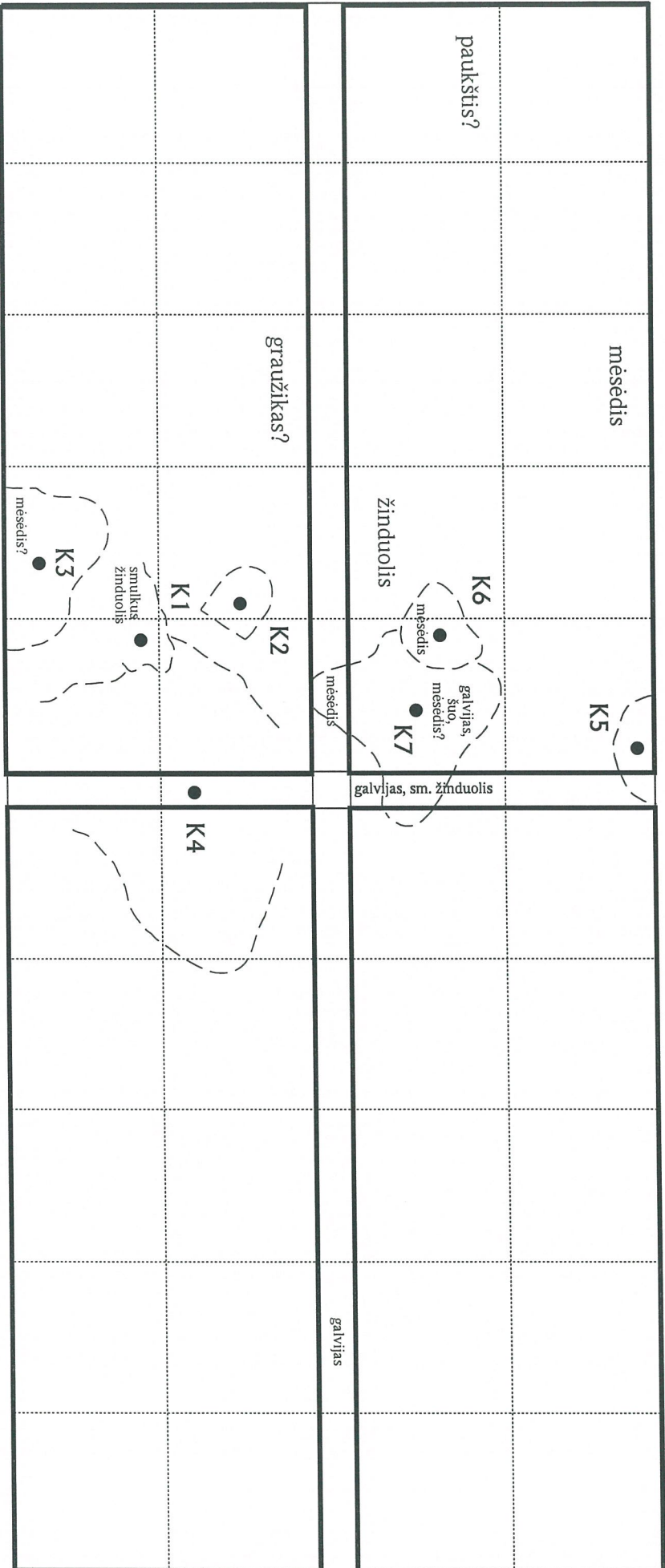
Š ←

Bajorų archeologinė vieta ' 2006
Paleozoologinis tyrimas

Plotai 1 – 4
gylis iki apie 29 cm (H abs 100,74)

			mėsėdis		šuo				
	avis/ožka		paukštis	paukštis		mėsėdis	mėsėdis	pelėnas <i>Arvicola terestris</i>	mėsėdis
		šuo		sm. žinduolis					
	avis/ožka?		mėsėdis			avis/ožka		mėsėdis	

Š →
Bajorų archeologinė vieta ' 2006
Paleozoologinis tyrimas
gylis nuo apie 29 cm (H abs 100,74)



§ ←

Bajorų archeologinė vieta ' 2006 ir 2007
Titnago radinių iš akmens amžiaus stovyklavietės paplitimas

Plotai 1-4, 7-8

nuoskalos: 2	ašmenėl.: 1 nuoskalos: 1	nuoskalos: 6		nuoskalos: 1	nuoskalos: 1	nuoskalos: 2		nuoskalos: 2	skeltės: 1 nuoskalos: 1	
nuoskalos: 3	nuoskalos: 2	skeltės: 1 nuoskalos: 1	ašmenėl.: 1 nuoskalos: 1	gremžt.: 1	nuos.: 3, skeltės: 1	nuoskalos: 1	nuoskalos: 1	skeltės: 1 nuoskalos: 3	nuoskalos: 1	nuoskalos: 2
skeltės: 1	nuoskalos: 1		nuoskalos: 5	nuoskalos: 1		nuoskalos: 1		nuoskalos: 2	nuos.: 1, grand.: 1	nuoskalos: 4
nuoskalos: 3	nuoskalos: 4	nuoskalos: 6	granduk.: 1 skeltės: 1 nuoskalos: 4	skaldytin.: 1 nuoskalos: 6	nuos.: 1, skeltės: 1	skeltės: 1 nuoskalos: 4	nuoskalos: 4	skeltės: 2 nuoskalos: 3	nuoskalos: 2	nuoskalos: 2
nuoskalos: 2	nuoskalos: 3	nuoskalos: 6	rėžtuk.: 1 nuoskalos: 2	skeltės: 2 nuoskalos: 3	nuoskalos: 2	nuoskalos: 3	nuoskalos: 1	nuoskalos: 4	nuoskalos: 6	
nuoskalos: 3	nuoskalos: 1	nuoskalos: 2		nuoskalos: 5	←	skeltės: 1 nuoskalos: 1	skeltės: 1	nuoskalos: 2	nuoskalos: 2	
nuoskalos: 5	skeltės: 1 nuoskalos: 3	nuoskalos: 1	skeltės: 2 nuoskalos: 4	rėžtuk.: 1 skeltės: 1 nuoskalos: 5	nuoskalos: 3	nuoskalos: 2	skeltės: 1 nuoskalos: 4	skeltės: 1 nuoskalos: 3	nuoskalos: 6	nuoskalos: 2
skeltės: 1 nuoskalos: 2	kirviai: 1 skeltės: 1 nuoskalos: 2	nuoskalos: 3	skaldytin.: 1 skeltės: 2 nuoskalos: 2	skeltės: 2 nuoskalos: 4	nuoskalos: 2	skeltės: 1 nuoskalos: 2	nuoskalos: 8	nuoskalos: 2	nuoskalos: 4	nuoskalos: 2

124

529 pav

Š ←

Bajorų archeologinė vieta ' 2006 ir 2007
Titnago radinių iš akmens amžiaus stovyklavietės paplitimas

Plotai 11–12

plotas 8					nuos.: 1, dirb.: 1	nuoskalos: 1		nuoskalos: 4	nuoskalos: 2	nuoskalos: 1 skeltės: 1
					skeltės: 1	nuoskalos: 2 skeltės: 2	nuoskalos: 3	nuoskalos: 2 skeltės: 2	nuoskalos: 3	nuoskalos: 2
						nuoskalos: 2		nuoskalos: 1	nuoskalos: 2	nuoskalos: 1
plotas 3						nuoskalos: 5 granduk.: 1	skeltės: 2	nuoskalos: 1 skaldyt.: 1	nuoskalos: 5	nuoskalos: 8
						nuoskalos: 2	nuoskalos: 2	nuoskalos: 9	nuoskalos: 8	nuoskalos: 9 peiliai: 2 skeltės: 2 dirbiniai: 1

125-

525 pav

§ ←

Bajorų archeologinė vieta ' 2006 ir 2007
Titnago radinių iš akmens amžiaus stovyklavietės paplitimas

Plotai 5–6, 9–10

			nuoskalos: 1			nuoskalos: 1	nuoskalos: 1	nuoskalos: 1	
							nuoskalos: 3 skaldytin.: 1	nuoskalos: 1	nuoskalos: 1
					nuoskalos: 1	nuoskalos: 1			nuoskalos: 1
plotas 10					plotas 9				

BAJORAI ' 2007



220



211



351



361



365



288



290



311



249



213



296



313



BAJORAI ' 2007



1571



1572



1573



1574





1. Vaizdas į Bajorų duburį ir Briaunį iš ŠV (nuo Šuolių šlaitų). Foto V. Vaitkevičius 2007-08.



3. Vaizdas į Bajorų duburį ir tyrimų vietą (centre) iš Š (nuo Šuolių šlaitų).



2. Vaizdas į Bajorų duburį ir tyrimų vietą (centre, kiek kairėje) iš Š (nuo Šuolių šlaitų).



4. Vaizdas į tyrimų vietą iš Š.



5. Vaizdas į tyrimų vietą iš P.



7. Tyrinėjimų akimirka (iš Š).



6. Tyrinėjimų akimirka. A. Grinkevičiūtė (kairėje) ir L. Bružaitė (dešinėje).



8. Tyrinėjimų akimirka plote 7. Kaišiadorių muziejaus kolektyvas diskutuoja apie radinio (rad. sąr. 1308) paskirtį.

130

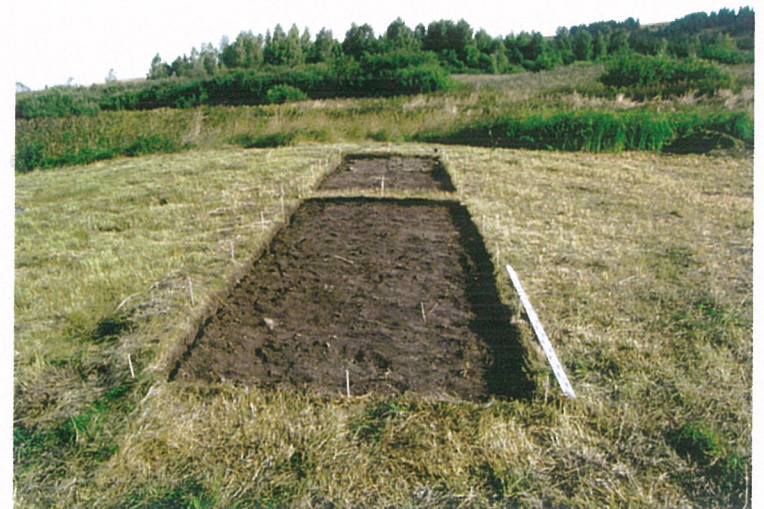
9. Prie gręžinio pelkėje dirbaujasi dr. V. Šeiritienė ir dr. M. Stancikaitė.



10. Imami dirvožemio pavyzdžiai iš kontrolinės juostos tarp plotų 7 ir 2.



11. Nakčiai uždengti plotai 11, 8 ir 7 (iš P).



12. Plotai 8 ir 7 nuėmus velėną (iš P).



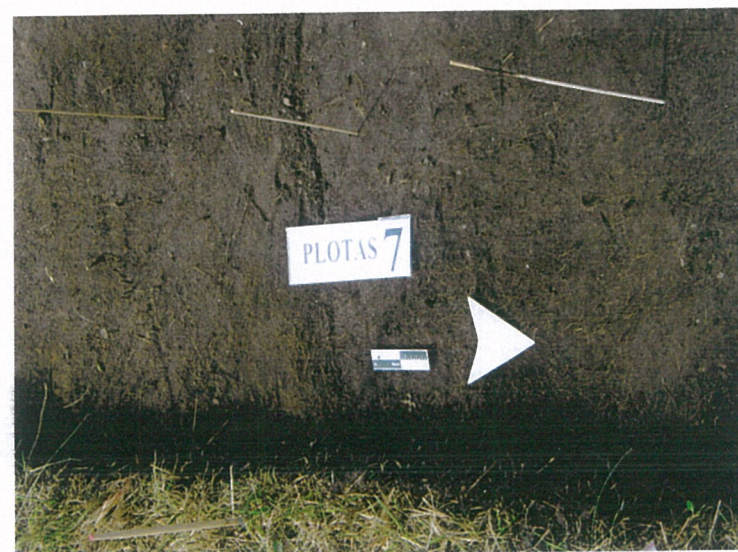
13. Plotai 7 ir 8 nuėmus velėnà (iš Š).



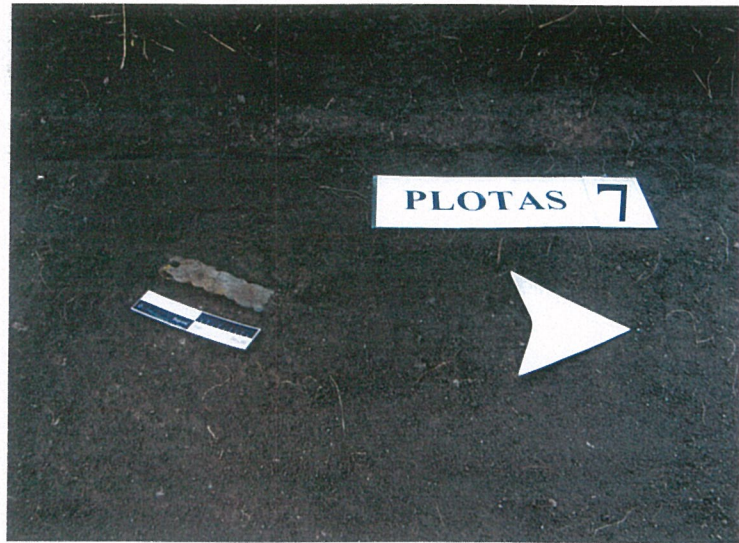
15. Plotas 7. Apkalas (r. s. 1231) ir keramikos fragmentas *in situ*. (iš R)



14. Apskritos segės fragmentas iš ploto 7 (rad. sąr. 1224b).



16. Plotas 7. Kryželis (r. s. 1241) *in situ*. (iš R)



17. Plotas 7. Kamanų skirstiklio dirželio apkalas (r. s. 1308) *in situ*.
(iš R)



19. Plotas 7. Žiedas pinta priekine dalimi (r. s. 1393) *in situ*.
(iš R)



18. Plotas 7. Raktas (r. s. 1311) *in situ*. (iš R)



20. Plotas 7. Juostinis žiedas (r. s. 1400) ir keramikos fragmentas virš jo *in situ*.
(iš P)



21. Plotas 7. Apkalas (r. s. 1406) *in situ*. (i s R)



23. Plotas 7. Peilis (r. s. 1408) *in situ*. (i s R)



22. Plotas 7. Kabutis (r. s. 1439) *in situ*. (i s R)



24. Plotas 7. Peilis (r. s. 1405) *in situ*. (i s R)



27. Plotas 7. V sienelē ties 2-uoju metru.



28. Plotas 7. P sienelē ties A metru.

26. Plotas 7 baigiantis armens sluoksniui (iš S).

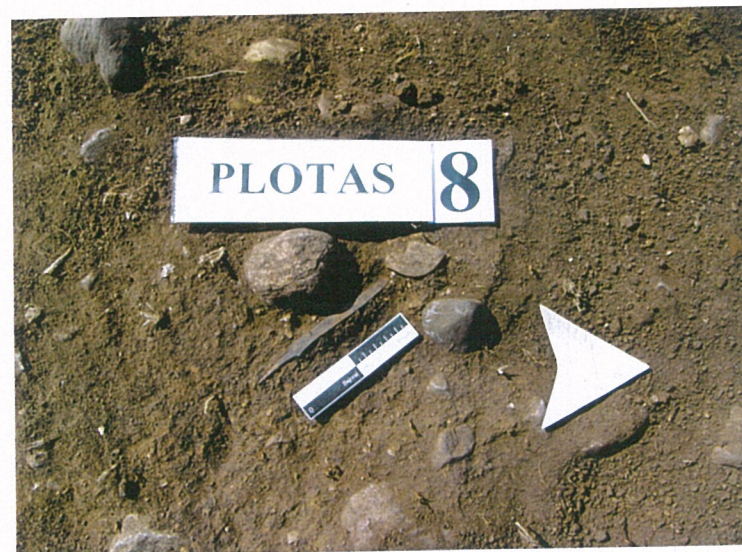


25. Plotas 7 baigiantis armens sluoksniui (iš S).





29. Plotas 7 bei kontrolinių juostų 2/7 ir 5/7 vietos pabaigus tyrimus.



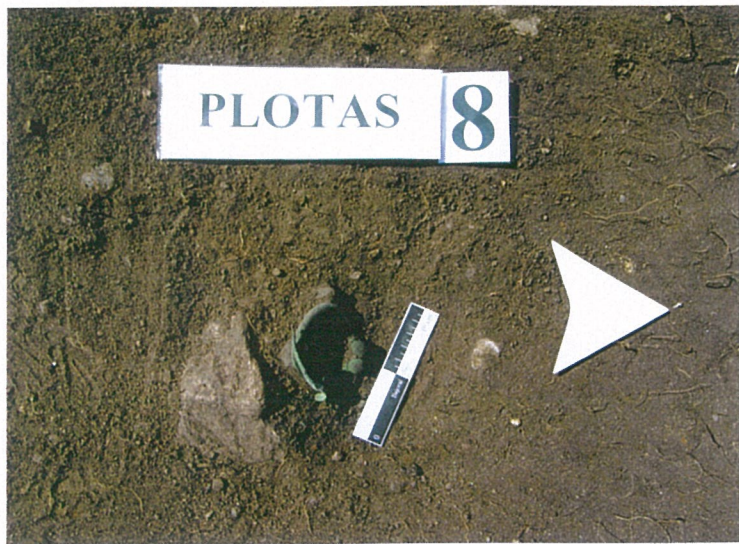
31. Plotas 8. Peilis (r. s. 1335) *in situ*.



30. Plotas 8. Preparuojant peilį (r. s. 1330).



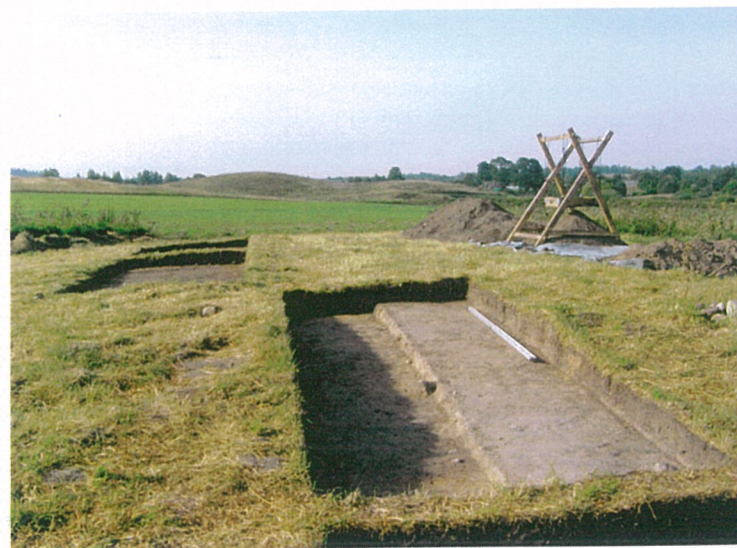
32. Plotas 8. Akmeninis kabutis (r. s. 1278).



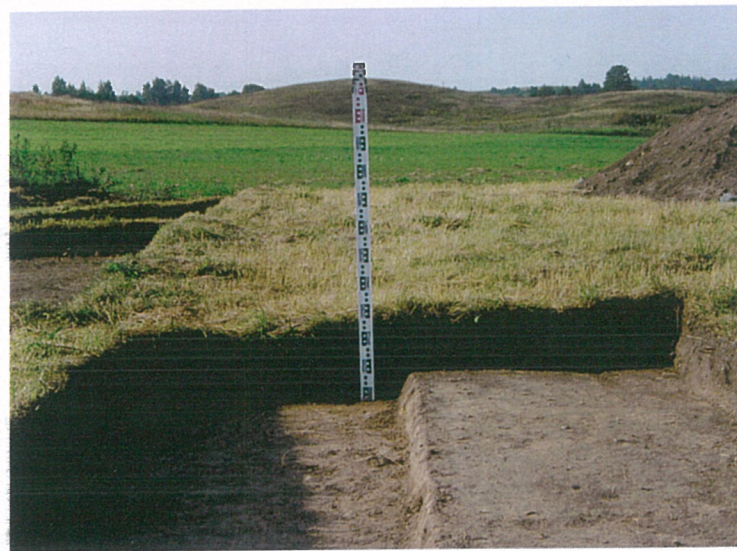
33. Plotas 8. Pasaginė segė (r. s. 1354) *in situ*.



34. Plotas 8. Pasaginė segė (r. s. 1354) *in situ*.



36. Plotas 9 pabaigus tyrimus (iš Š).



35. Plotas 9 pabaigus tyrimus (iš Š).



37. Plotas 9. R sienos 1-asis metras.



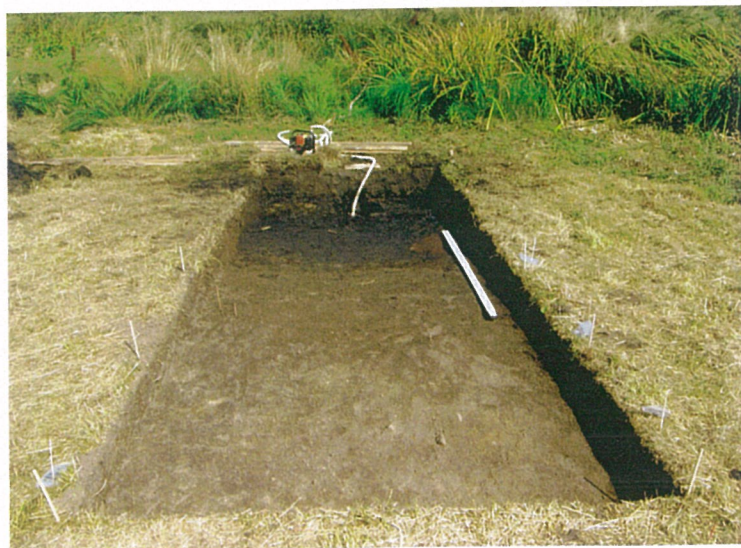
39. Plotas 9. R sienos 5-asis metras.



38. Plotas 9. Š sienos A ir B metru sandūra.



40. Plotas 9. R sienos 5-ojo ir Š sienos A metro sandūra.



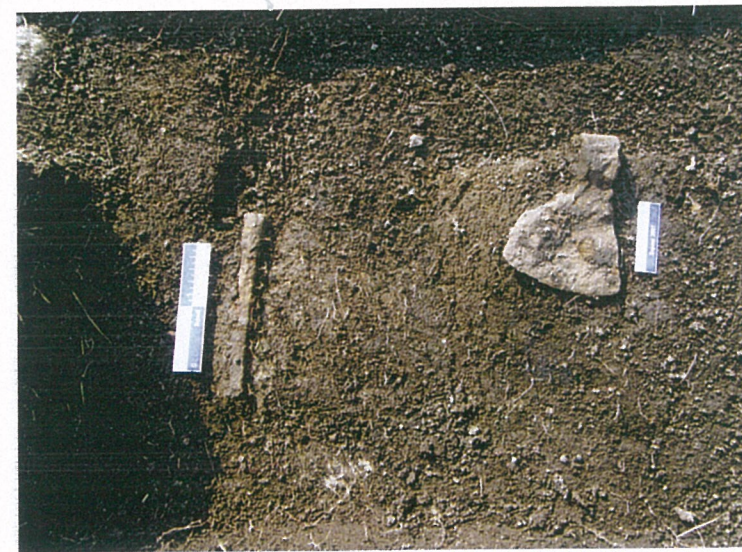
41. Plotas 10 pradėjus tyrimus (iš P).



43. Plotas 10 ir išpjova kontrolinėje juostoje 6/10. Kirvis (r. s. 1277) ir ietigalis (r. s. 1280) *in situ*.



42. Plotas 10 ir išpjova kontrolinėje juostoje 6/10. Pirmame plane strėlės antgalis (r. s. 1276), antrame – kirvis (r. s. 1277).

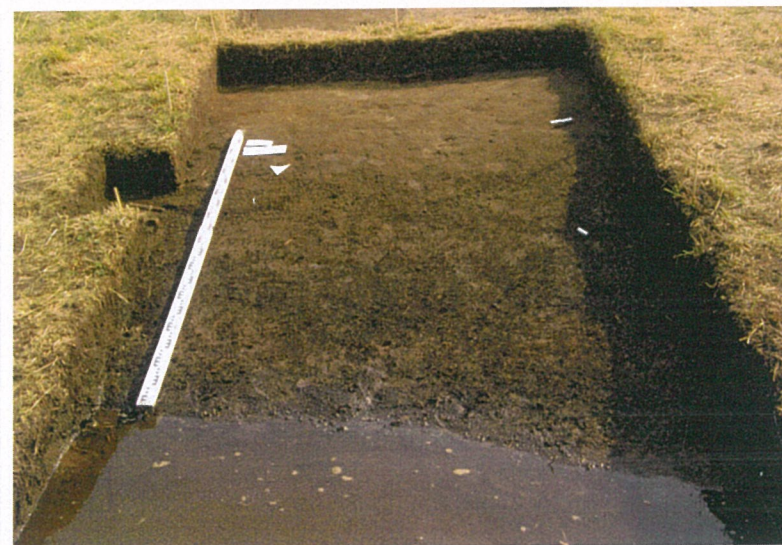


44. Plotas 10 ir išpjova kontrolinėje juostoje 6/10. Kirvis (r. s. 1277) ir ietigalis (r. s. 1280) *in situ*.



45. Plotas 10 ir išpjova kontrolinėje juostoje 6/10. Kirvis (r. s. 1277) *in situ*.

(iš 5)



47. Plotas 10. Strėlių antgalių 1276 (arčiau) ir 1281 (toliau) padėtis perkasoje.



46. Plotas 10 ir išpjova kontrolinėje juostoje 6/10. Ietigalis (r. s. 1280) *in situ*.

(iš 5)

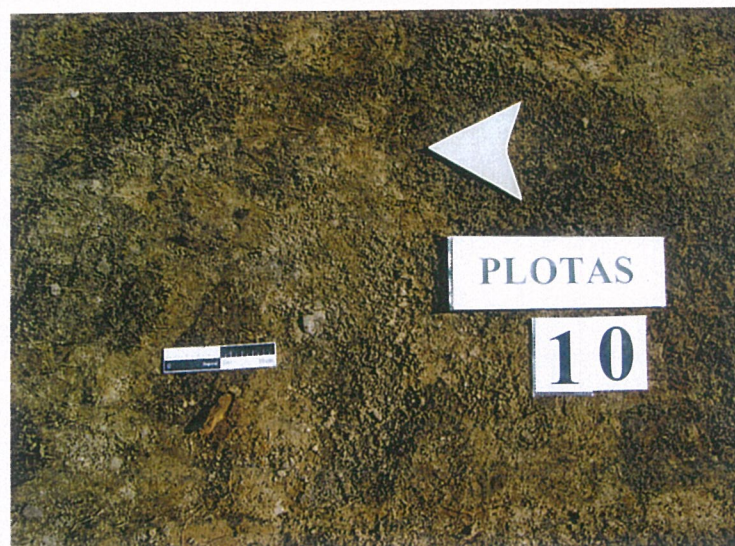


48. Plotas 10. Strėlės antgalis (r. s. 1276) *in situ*.

(iš 6)



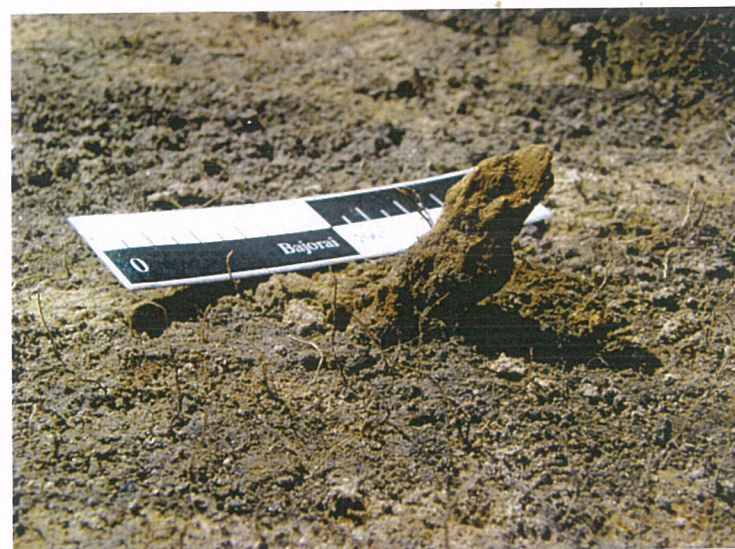
49. Plotas 10. Strėlės antgalis (r. s. 1281) *in situ*. (155)



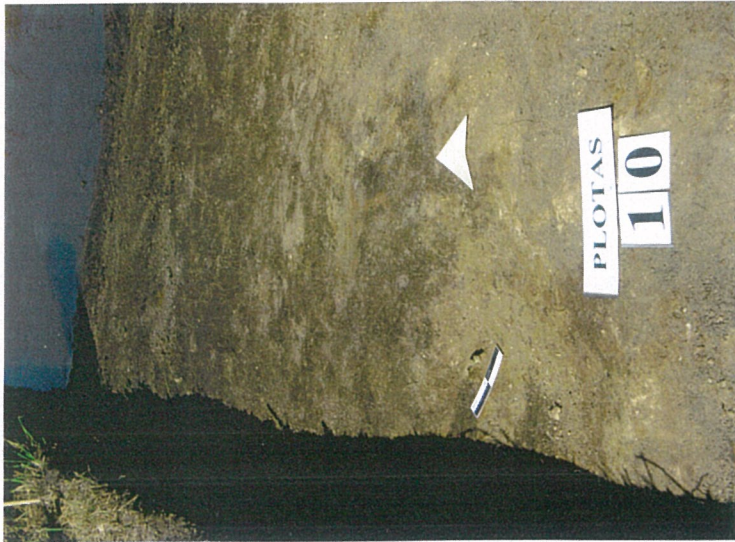
51. Plotas 10. Strėlės antgalis (r. s. 1281) *in situ*. 94



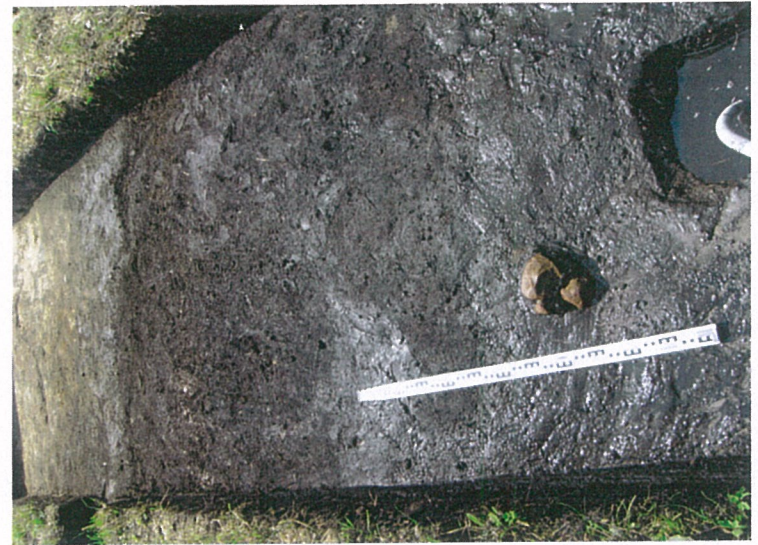
50. Plotas 10. Strėlės antgalio 1294 (artimajame kampe) padėtis perkasoje.



52. Plotas 10. Strėlės antgalis (r. s. 1281) *in situ*. (155) 94



53. Plotas 10. Pasaginė segė (r. s. 1304) *in situ*.



56. Plotas 10. Sueižėjis akmuo degėsingame sluoksnyje.



54. Plotas 10. Pasaginė segė (r. s. 1304) *in situ*. (ir v)



55. Plotas 10. Sueižėjis akmuo degėsingame sluoksnyje.



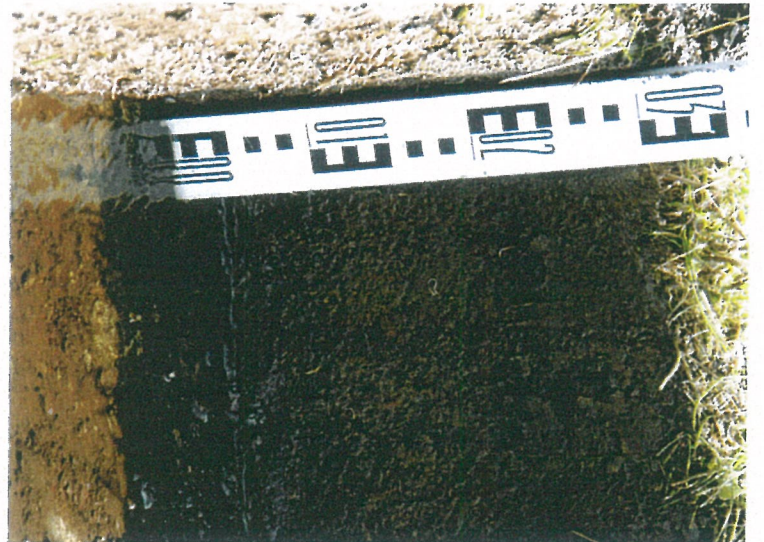
57. Ploto 10 tyrimų akimirka. A. Grinkevičiūtė.



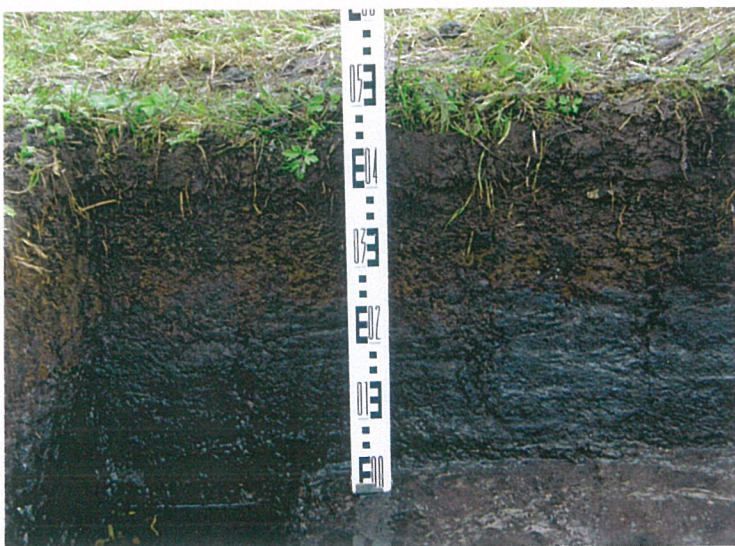
58. Ploto 10 tyrimų akimirka. M. Lapeika plauna žemes.



60. Plotas 10 didesnėje jo dalyje pastiekus išemį.



59. Plotas 10. Sienos B metras (tyrimų eigoje, nepastiekus dugno).



61. Plotas 10. R sienos 5-asis metras.



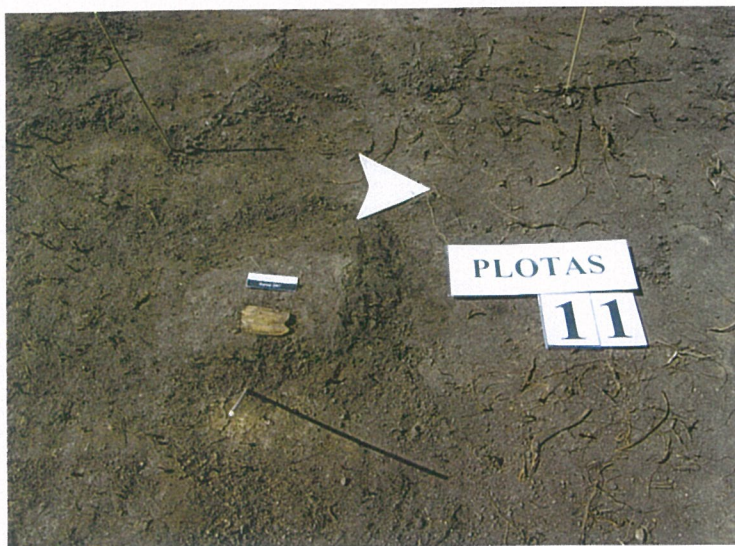
63. Plotas 10. R sienos 1-asis metras.



62. Kontrolinė juosta 6/10. Dirvožemio mėginių paėmimo vieta (kairėje) ir medinis pagalys (paimtas datuoti C14).



64. Plotas 10. V sienos 3-iasis metras.



65. Plotas 11. Žoliaėdžio žinduolio dantis *in situ*.



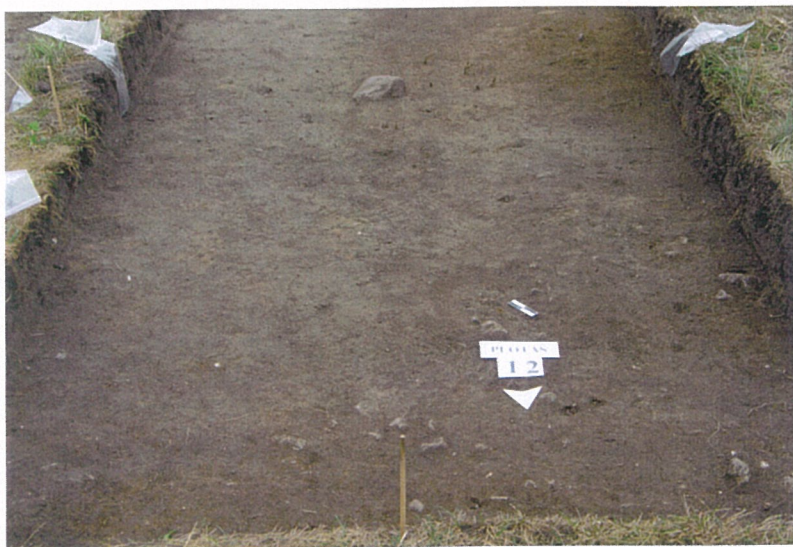
67. Plotas 11. Š sienos A metras.



66. Plotas 11 (kairėje) ir plotas 12 (dešinėje) baigiantis armeniui.



68. Plotas 11. P sienos A metras.



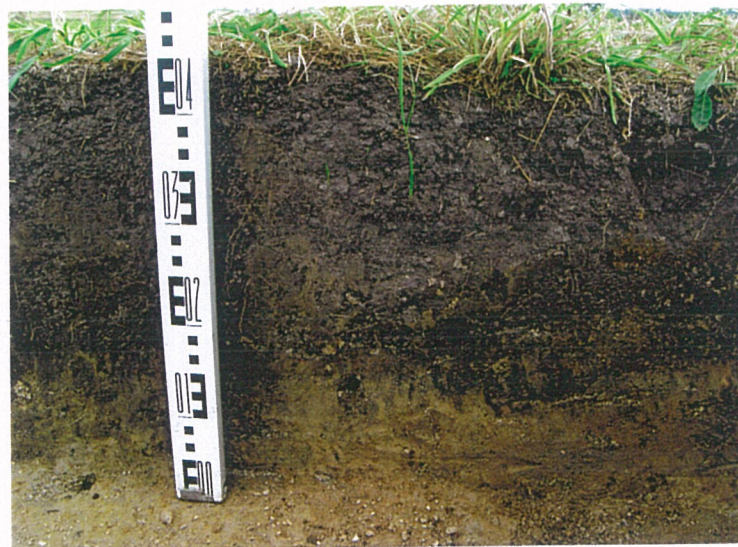
69. Plotas 12. Peilis (r. s. 1360) *in situ*.



71. Plotas 12. V sienos I-asis metras.



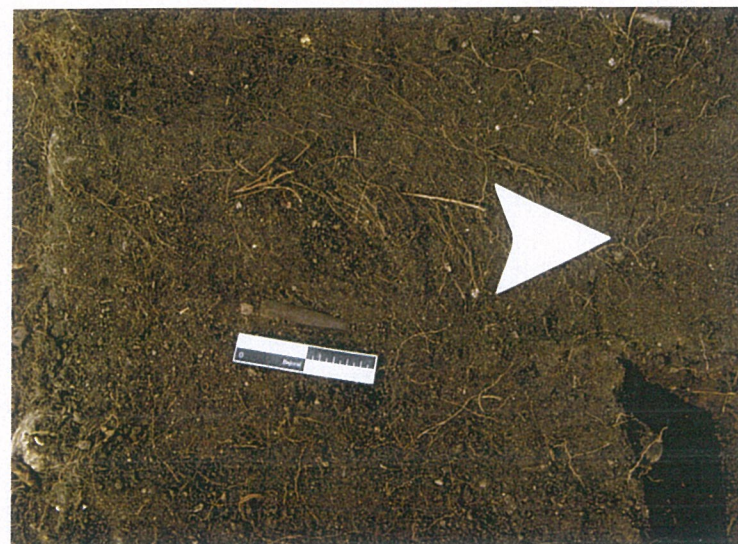
70. Plotas 12, kv. A4, armens apačia. Puodo dugno ženklas.



72. Plotas 12. P sienos B metras.



73. Kontr. juosta 3/8. Rakto fragmentas (r. s. 1383) *in situ.* (i s R)



75. Centrinis kvadratas 3. Ietigalio plunksna kape 5 (r. s. 1414) *in situ.* (i s R)



74. Kontr. juosta 3/8. Pasaginė segė (r. s. 1417) *in situ.* (i s s)



76. Sutvarkyta tyrimų vieta.

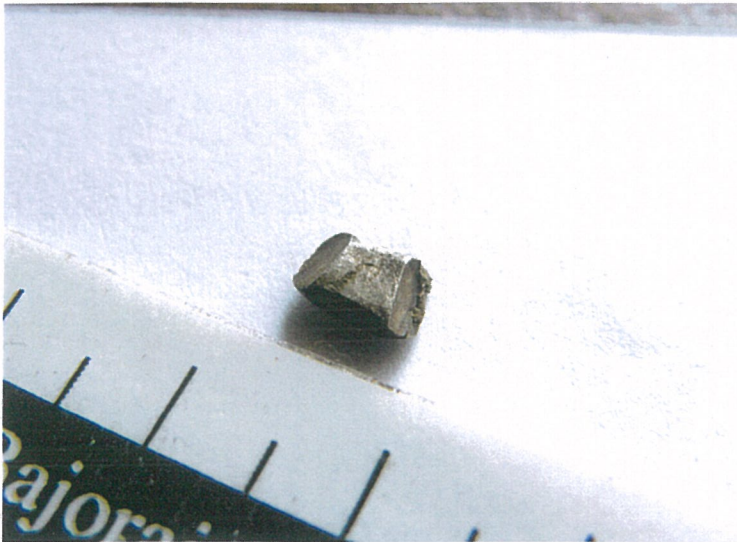
143



77. Lydinėlio fragmentas (r. s. 1423).



79. Lydinėlio fragmentas (r. s. 1437).



78. Lydinėlio fragmentas (r. s. 1423).



80. Lydinėlio fragmentas (r. s. 1489).

**Bajorų (Elektrėnų sav.) kapinyno (A 56) ir
spėjamų archeologijos objektų Šuolių ir Vindžiulių k.
2007 m. tyrimų programa**

2006 m. Bajorų kapinyne (kalvos viršuje ir papėdėje) ištirtos 6 (2x5 m) perkastos. Metalu ieškikliu išžvalgyta kapinyno teritorija; į pietus nuo kapinyno esantis Sidabrakalnis; gretimame Vindžiulių kaime esantis laukas (rastas nežinomas XV a. kapinynas).

Kapinyno su kolektyviniais degintiniais kapais horizonte, 64,25 m² plote, rasti 3337 žistos keramikos fragmentai, 998 žalvario dirbiniai ir jų fragmentai, 183 geležies dirbiniai ir jų fragmentai, pavieniai alavo ir stiklo, kaulo, sidabro, akmens dirbiniai. Surinkta degintinių žmonių ir gyvūnų kaulų (minėti radiniai koncentravosi plotuose 1–4). Paaukotų ginklų sankaupa aptikta tyrimų plote 6.

Taip pat aptikti 206 titnago radiniai, kilę iš mezolito – neolito laikotarpio paminklo.

2007 m. planuojama:

- 1) Tęsti kapinyno ir aukojimo vietos tyrimus (ištirti 70 m²);
- 2) Toliau žvalgyti artimiausią kapinyno aplinką;
- 3) Šuolių kaime, spėjamame archeologijos objekte ištirti 15 m², siekiant nustatyti objekto pobūdį ir teritoriją;
- 4) Vindžiulių kaime ištirti 15 m², siekiant nustatyti kapinyno teritoriją.

Priedas

1. 2006 m. Bajoruose atliktų ir 2007 m. planuojamų tyrimų planas (1 l.).

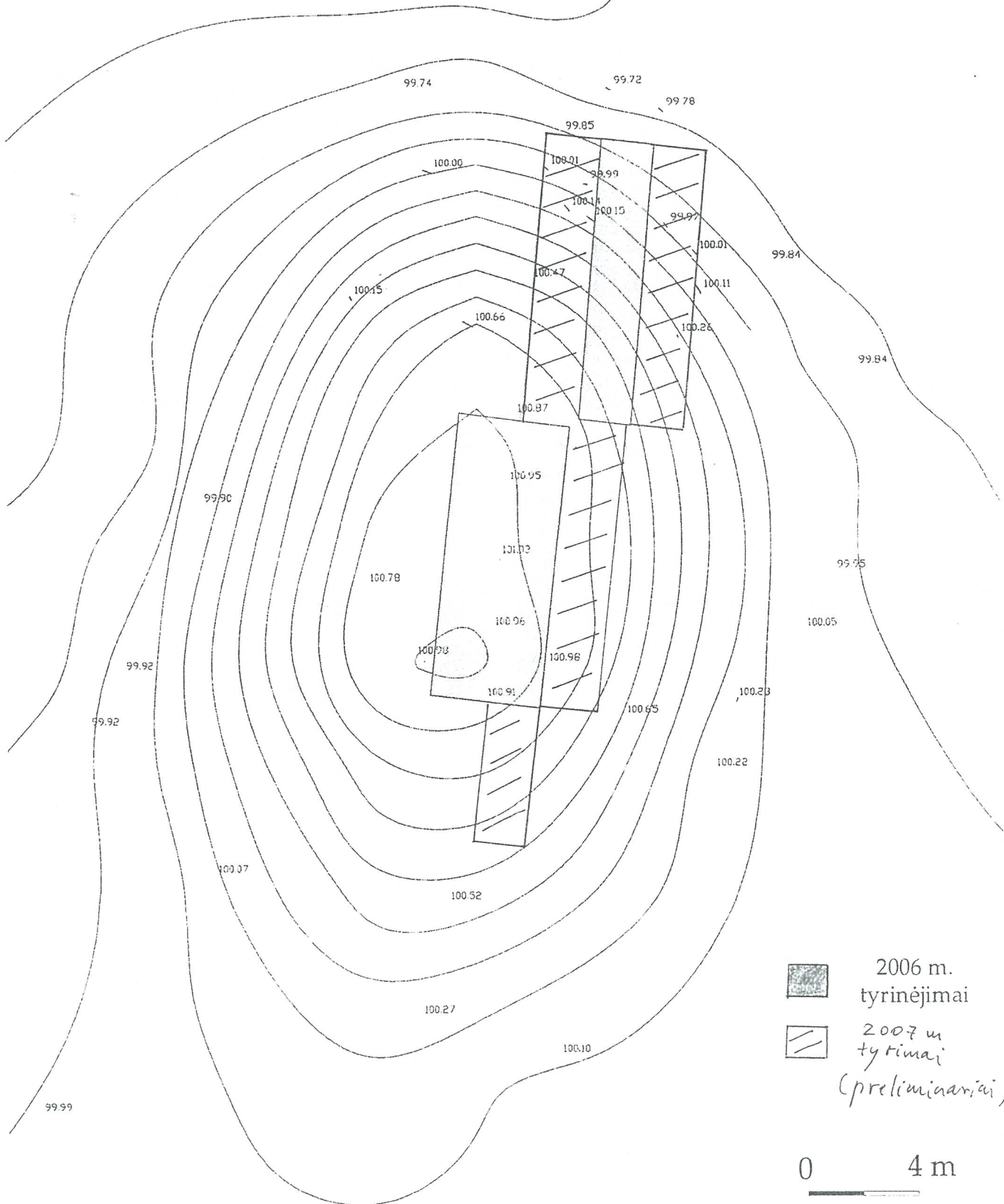
Dr. Vykintas Vaitkevičius
2007 05 28

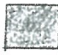

Vait

BAJORŲ ARCHEOLOGINĖ VIETA (A56)

Elektrėnų savivaldybė

99.77



-  2006 m. tyrinėjimai
-  2007 m. tyrimai (preliminariai)

0 4 m

Leidimas galioja iki 2007-11-30

LEIDIMAS

vykdyti archeologinius tyrimus

2007-05-31 Nr.63
Vilnius

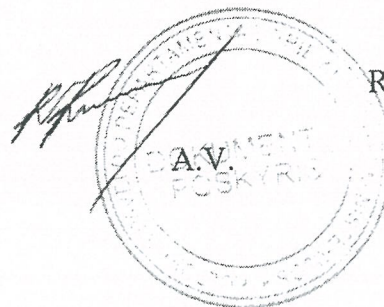
Pagal Lietuvos Respublikos nekilnojamojo kultūros paveldo apsaugos įstatymo 18 str. šis leidimas išduotas **V.Vaitkevičiui** vykdyti Bajorų kapinyno (A56) ir spėjamų archeologijos objektų Šuolių ir Vindžiulių k., Elektrėnų sav.,

archeologinius tyrinėjimus

taip pat naudoti elektronines priemones, sudarinėti planus, filmuoti, fotografuoti, piešti, rinkti radinius ir mėginius tiriamame objekte.

Tyrimų projektas: Bajorų (Elektrėnų sav.) kapinyno (A56) ir spėjamų archeologijos objektų Šuolių ir Vindžiulių k. 2007 m. tyrimų programa, 2007-05-28, Nr.63.

Kontrolės skyriaus vedėjas



R.Kraujalis

KAIŠIADORIŲ MUZIEJUS

Įm. kodas 188202230, Gedimino g. 85, LT-56144 Kaišiadorys, tel. (8 ~ 346) 54161, faks. (8 ~ 346) 53886, el. p.: verdasa@takas.lt

TVIRTINU
Muziejaus direktorius

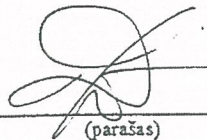
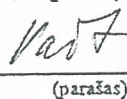
Olijardas Lukoševičius

EKSPONATŲ PRIĖMIMO-PERDAVIMO AKTAS

2007 m. lapkričio 28 d. Nr. _____

Kaišiadorių muziejus, atstovaujamas VYR. FONDŲ SAUGOTOJOS DIANOS TOMKUVIENĖS
(pareigos, vardas ir pavardė)
priėmė, o VYKINTAS VAITKEVIČIUS, GYV. VILNIAUS R., PAŠŪLNISKIŲ K.
(fizinio asmens vardas ir pavardė arba juridinio asmens pavadinimas, adresas, kontaktiniai duomenys)
perdavė NUOLAT muziejui šias muziejines vertybes - eksponatus:
(nuolat ar laikinai saugoti (kas reikalinga - įrašyti))

Eil. Nr.	Ekspionato arba muziejinės vertybės pavadinimas ir trumpas aprašymas	Skaičius	Būklė	Kaina	Suma	Pastabos
	<u>BAJORŲ KAPINYNŲ 2007 M. ARCHEOLOGINIŲ TYRINĖJIMŲ RADINIUS:</u>					
1.	<u>GELEŽINIAI IR ŽALVARINIAI RADINIAI</u>	<u>370 VNT</u>				
2.	<u>KERAMIKOS FRAGMENTAI</u>	<u>1048 VNT</u>				
3.	<u>TITNAGINIAI RADINIAI</u>	<u>175 VNT</u>				

Iš viso priimta (skaičiais ir žodžiais) 1593 (VIENAS TUKSTANTIS PENKI ŠIMTAI DEVYNIAS DEŠIMT. TRYS) VNT.Aktas sudarytas 2 egzemplioriais.Priėmė VYR. FONDŲ SAUGOTOJA
(pareigų pavadinimas)
(parašas)DIANA TOMKUVIENĖ
(vardas ir pavardė)Perdavė ARCHEOLOGAS
(pareigų pavadinimas)
(parašas)VYKINTAS VAITKEVIČIUS
(vardas ir pavardė)

Bajorai (Elektrėnų sav.)
V. Vaitkevičiaus 2007 m. tyrinėjimai

Plotas 7, velėna. 25 g visiškai perdegusių kaulų.
 Identifikuota: kaukolės skliauto fragmentai, šlaunikaulio diafizės fragmentas, ilgųjų kaulų diafizių fragmentai.

Plotas 7, kv. A1, armuo. 12 g visiškai perdegusių kaulų.
 Identifikuota: pirštakaulio fragmentas, ilgųjų kaulų diafizių fragmentai.

Plotas 7, kv. A1, armens apačia. 30 g visiškai perdegusių kaulų.
 Identifikuota: kaukolės skliauto fragmentas, ilgųjų kaulų diafizių fragmentai.

Plotas 7, kv. A1, po armeniu. 7 g visiškai perdegusių kaulų.
 Identifikuota: nuolatinio danties šaknies fragmentas, ilgųjų kaulų diafizių fragmentai.

Plotas 7, kv. A2, armuo. 17 g visiškai perdegusių kaulų.
 Identifikuota: ilgųjų kaulų diafizių fragmentai.

Plotas 7, kv. A2, armens apačia. 26 g visiškai perdegusių kaulų.
 Identifikuota: ilgųjų kaulų diafizių fragmentai.

Plotas 7, kv. A2, po armeniu. 10 g visiškai perdegusių kaulų.
 Identifikuota: kaukolės skliauto fragmentas, ilgųjų kaulų diafizių fragmentai, ne žmogaus(?) kaulas.

Plotas 7, kv. A3, armuo. 40 g visiškai perdegusių kaulų.
 Identifikuota: kaukolės skliauto fragmentas, šlaunikaulio diafizės fragmentas, ilgųjų kaulų diafizių fragmentai.

Plotas 7, kv. A3, armens apačia. 37 g visiškai perdegusių kaulų.
 Identifikuota: kaukolės skliauto fragmentai (siūlės nesukaulėjusios; <40 m.), nuolatinio danties šaknis (susiformavusi, amžius virš 6 m.), ilgųjų kaulų diafizių fragmentai.

Plotas 7, kv. A3, po armeniu. 11 g visiškai perdegusių kaulų.
 Identifikuota: ilgųjų kaulų diafizių fragmentai.

Plotas 7, kv. A4, armuo. 17 g visiškai perdegusių kaulų.
 Identifikuota: blauzdikaulio diafizės fragmentas, ilgųjų kaulų diafizių fragmentai.

Plotas 7, kv. A4, armens apačia. 26 g visiškai perdegusių kaulų.
 Identifikuota: kaukolės skliauto fragmentai, 2 nuolatiniai dantų šaknys (susiformavusios, amžius virš 6 m.), ilgųjų kaulų diafizių fragmentai.

Plotas 7, kv. A4, po armeniu. 17 g visiškai perdegusių kaulų.
 Identifikuota: ilgųjų kaulų diafizių fragmentai.

Plotas 7, kv. A5, armuo. 19 g visiškai perdegusių kaulų.
Identifikuota: ilgųjų kaulų diafizių fragmentai.

Plotas 7, kv. A5, armens apačia. 11 g visiškai perdegusių kaulų.
Identifikuota: kaukolės skliauto fragmentas, rankos pirštakaulis, ilgųjų kaulų diafizių fragmentai.

Plotas 7, kv. A5, po armeniu. 12 g visiškai perdegusių kaulų.
Identifikuota: nuolatinio danties šaknis (susiformavusi, amžius virš 6 m.), ilgųjų kaulų diafizių fragmentai.

Plotas 7, kv. B1, armuo. 64 g visiškai perdegusių kaulų.
Identifikuota: nuolatinio danties šaknis (susiformavusi, amžius virš 6 m.), rankos pirštakaulio fragmentas, ilgųjų kaulų diafizių fragmentai.

Plotas 7, kv. B1, armens apačia. 55 g visiškai perdegusių kaulų.
Identifikuota: nuolatinio danties šaknis (susiformavusi, amžius virš 6 m.), rankos pirštakaulio fragmentas, ilgųjų kaulų diafizių fragmentai.

Plotas 7, kv. B1, po armeniu. 26 g visiškai perdegusių kaulų.
Identifikuota: ilgųjų kaulų diafizių fragmentai.

Plotas 7, kv. B2, armuo. 85 g visiškai perdegusių kaulų.
Identifikuota: kaukolės skliauto fragmentai, 2 nuolatinė dantų šaknys (susiformavusios, amžius virš 6 m.), ilgųjų kaulų diafizių fragmentai.

Plotas 7, kv. B2, armens apačia. 66 g visiškai perdegusių kaulų (dalis šviesiai pilkos spalvos).
Identifikuota: kaukolės skliauto fragmentai (siūlės nesukaulėjusios; <40 m.), smulkūs nuolatinė dantų šaknų fragmentai, ilgųjų kaulų diafizių fragmentai.

Plotas 7, kv. B2, po armeniu. 14 g visiškai perdegusių kaulų.
Identifikuota: ilgųjų kaulų diafizių fragmentai.

Plotas 7, kv. B3, armuo. 65 g visiškai perdegusių kaulų.
Identifikuota: nuolatinio danties šaknis (susiformavusi, amžius virš 6 m.), ilgųjų kaulų diafizių ir epifizių fragmentai.

Plotas 7, kv. B3, armens apačia. 63 g visiškai perdegusių kaulų.
Identifikuota: kaukolės skliauto fragmentai, ilgųjų kaulų diafizių fragmentai.

Plotas 7, kv. B3, po armeniu. 6 g visiškai perdegusių kaulų.
Identifikuota: ilgųjų kaulų diafizių fragmentai.

Plotas 7, kv. B4, armuo. 19 g visiškai perdegusių kaulų.
Identifikuota: 2 nuolatinė dantų šaknys (susiformavusios, amžius virš 6 m.), ilgųjų kaulų diafizių fragmentai.

Plotas 7, kv. B4, armens apačia. 54 g visiškai perdegusių kaulų.
Identifikuota: kaukolės skliauto fragmentai (siūlės nesukaulėjusios; <40 m.), nuolatinio danties šaknis (susiformavusi, amžius virš 6 m.), ilgųjų kaulų diafizių fragmentai.

Plotas 7, kv. B4, po armeniu. 3 g visiškai perdegusių kaulų.
Identifikuota: ilgųjų kaulų diafizių fragmentai.

Plotas 7, kv. B5, armuo. 3 g visiškai perdegusių kaulų.
Identifikuota: kaukolės skliauto fragmentas, ilgųjų kaulų diafizių fragmentai.

Plotas 7, kv. B5, armens apačia. 19 g visiškai perdegusių kaulų.
Identifikuota: kaukolės skliauto fragmentai, nuolatinio danties šaknis (susiformavusi, amžius virš 6 m.), ilgųjų kaulų diafizių fragmentai.

Plotas 7, kv. B5, po armeniu. 1 g visiškai perdegusių kaulų.
Identifikuota: ilgųjų kaulų diafizių fragmentai.

Plotas 8, velėna. 3 g visiškai perdegusių kaulų.
Identifikuota: nuolatinio danties šaknis (susiformavusi, amžius virš 6 m.), ilgųjų kaulų diafizių fragmentai.

Plotas 8, kv. A1, armuo. 1 g visiškai perdegusių kaulų.
Identifikuota: ilgųjų kaulų diafizių fragmentai.

Plotas 8, kv. A1, armens apačia. 1 g visiškai perdegusių kaulų.
Identifikuota: ilgųjų kaulų diafizių fragmentai.

Plotas 8, kv. A2, armuo. 1 g visiškai perdegusių kaulų.
Identifikuota: kaukolės skliauto fragmentas, ilgųjų kaulų diafizių fragmentai.

Plotas 8, kv. A2, armens apačia. 1 g visiškai perdegusių kaulų.
Identifikuota: slankstelio fragmentas(?), ilgųjų kaulų diafizių fragmentai.

Plotas 8, kv. A3, armuo. 2 g visiškai perdegusių kaulų.
Identifikuota: kaukolės skliauto fragmentai, ilgųjų kaulų diafizių fragmentai.

Plotas 8, kv. A3, armens apačia. 1 g visiškai perdegusių kaulų.
Identifikuota: ilgųjų kaulų diafizių fragmentai.

Plotas 8, kv. A4, armuo. 1 g visiškai perdegusių kaulų.
Identifikuota: ilgųjų kaulų diafizių fragmentai.

Plotas 8, kv. A4, armens apačia. 1 g visiškai perdegusių kaulų.
Identifikuota: ilgųjų kaulų diafizių fragmentai.

Plotas 8, kv. A4, po armeniu. 1 g visiškai perdegusių kaulų.
Identifikuota: ilgojo kaulo diafizės fragmentas.

Plotas 8, kv. A5, armuo. 10 g visiškai perdegusių kaulų.
Identifikuota: ilgųjų kaulų diafizių ir epifizų fragmentai.

Plotas 8, kv. A5, armens apačia. 6 g visiškai perdegusių kaulų.
Identifikuota: ilgųjų kaulų diafizių fragmentai.

Plotas 8, kv. A5, po armeniu. 1 g visiškai perdegusių kaulų (vienas fragmentas šviesiai pilkos spalvos).

Identifikuota: ilgųjų kaulų diafizių fragmentai.

Plotas 8, kv. B1, armuo. 2 g visiškai perdegusių kaulų.

Identifikuota: ilgųjų kaulų diafizių fragmentai.

Plotas 8, kv. B1, armens apačia. 1 g visiškai perdegusių kaulų.

Identifikuota: ilgųjų kaulų diafizių fragmentai.

Plotas 8, kv. B2, armuo. 5 g visiškai perdegusių kaulų.

Identifikuota: kaukolės skliauto fragmentai, ilgųjų kaulų diafizių fragmentai.

Plotas 8, kv. 23, armens apačia. 1 g visiškai perdegusių kaulų.

Identifikuota: ilgųjų kaulų diafizių fragmentai.

Plotas 8, kv. B3, armuo. 8 g visiškai perdegusių kaulų.

Identifikuota: kaukolės skliauto fragmentas, ilgųjų kaulų diafizių fragmentai.

Plotas 8, kv. B3, armens apačia. 1 g visiškai perdegusių kaulų.

Identifikuota: ilgojo kaulo diafizės fragmentas.

Plotas 8, kv. B4, armuo. 10 g visiškai perdegusių kaulų.

Identifikuota: ilgųjų kaulų diafizių fragmentai.

Plotas 8, kv. B4, armens apačia. 2 g visiškai perdegusių kaulų.

Identifikuota: kaukolės skliauto fragmentas, ilgųjų kaulų diafizių fragmentai.

Plotas 8, kv. B5, armuo. 34 g visiškai perdegusių kaulų.

Identifikuota: kaukolės skliauto fragmentai, ilgųjų kaulų diafizių fragmentai.

Plotas 8, kv. B4, armens apačia. 5 g visiškai perdegusių kaulų.

Identifikuota: ilgųjų kaulų diafizių fragmentai.

Plotas 9, kv. A1, armuo. 4 g visiškai perdegusių kaulų.

Identifikuota: kaukolės skliauto fragmentas, ilgųjų kaulų diafizių fragmentai.

Plotas 9, kv. A2, armuo. 9 g visiškai perdegusių kaulų.

Identifikuota: kaukolės skliauto fragmentai, ilgųjų kaulų diafizių fragmentai.

Plotas 9, kv. A3, armuo. 3 g visiškai perdegusių kaulų.

Identifikuota: kaukolės skliauto fragmentai, ilgųjų kaulų diafizių fragmentai.

Plotas 9, kv. A4, armuo. 1 g visiškai perdegusių kaulų.

Identifikuota: ilgojo kaulo diafizės fragmentas.

Plotas 9, kv. B1, armuo. 4 g visiškai perdegusių kaulų.

Identifikuota: kaukolės skliauto fragmentai, ilgųjų kaulų diafizių fragmentai.

Plotas 9, kv. B2, armuo. 1 g visiškai perdegusių kaulų.

Identifikuota: ilgųjų kaulų diafizių fragmentai.

Plotas 9, kv. B3, armuo. 1 g visiškai perdegusių kaulų.
Identifikuota: ilgųjų kaulų diafizių fragmentai.

Plotas 9, kv. B4, armuo. 1 g visiškai perdegusių kaulų.
Identifikuota: ilgojo kaulo diafizės fragmentas.

Plotas 9, kv. B5, armuo. 1 g visiškai perdegusių kaulų.
Identifikuota: ilgojo kaulo diafizės fragmentas.

Plotas 10, išplauta iš ploto 10, po armeniu. 1 g visiškai perdegusių kaulų.
Identifikuota: ilgojo kaulo diafizės fragmentas.

Plotas 10, kv. A1. 1 g visiškai perdegusių kaulų.
Identifikuota: ilgųjų kaulų diafizių fragmentai.

Plotas 10, kv. A2. 1 g visiškai perdegusių kaulų.
Identifikuota: ilgojo kaulo diafizės fragmentas.

Plotas 10, kv. A3. 1 g visiškai perdegusių kaulų.
Identifikuota: kaukolės skliauto fragmentas.

Plotas 10, kv. B1. 1 g visiškai perdegusių kaulų.
Identifikuota: ilgojo kaulo diafizės fragmentas.

Plotas 10, kv. B2. 1 g visiškai perdegusių kaulų.
Identifikuota: ilgojo kaulo diafizės fragmentas.

Plotas 11, velėna. 2 g visiškai perdegusių kaulų.
Identifikuota: kaukolės skliauto fragmentas, ilgųjų kaulų diafizių fragmentai.

Plotas 11, kv. A4, armuo. 2 g visiškai perdegusių kaulų.
Identifikuota: kaukolės skliauto fragmentas, ilgųjų kaulų diafizių fragmentai.

Plotas 11, kv. A5, armuo. 1 g visiškai perdegusių kaulų.
Identifikuota: ilgųjų kaulų diafizių fragmentai.

Plotas 11, kv. A5, armens apačia. 1 g visiškai perdegusių kaulų.
Identifikuota: neidentifikuotas fragmentas.

Plotas 11, kv. B2, armuo. Nedegintas kaulas.
Identifikuota: stambaus žolėdžio žinduolio dantis.

Plotas 11, kv. B3, armuo. 1 g visiškai perdegusių kaulų.
Identifikuota: ilgųjų kaulų diafizių fragmentai.

Plotas 11, kv. B4, armuo. 1 g visiškai perdegusių kaulų.
Identifikuota: neidentifikuoti fragmentai.

Plotas 11, kv. B4, armens apačia. 1 g visiškai perdegusių kaulų.
Identifikuota: ilgųjų kaulų diafizių fragmentai.

Plotas 11, kv. B5, armuo. 1 g visiškai perdegusių kaulų.
Identifikuota: ilgųjų kaulų diafizių fragmentai.

Plotas 11, kv. B5, armens apačia. 1 g visiškai perdegusių kaulų.
Identifikuota: kaukolės skliauto fragmentai, ilgųjų kaulų diafizių fragmentai.

Plotas 12, velėna. 1 g visiškai perdegusių kaulų.
Identifikuota: ilgųjų kaulų diafizių fragmentai.

Plotas 12, kv. A1, armens apačia. 1 g visiškai perdegusių kaulų.
Identifikuota: neidentifikuotas fragmentas.

Plotas 12, kv. A2, armuo. 1 g visiškai perdegusių kaulų.
Identifikuota: ilgųjų kaulų diafizių fragmentai, nedegintas ne žmogaus ilgojo kaulo diafizės fragmentas.

Plotas 12, kv. A3, armuo. Nedegintas kaulas.
Identifikuota: stambaus žolėdžio žinduolio dantis.

Plotas 12, kv. A3, armens apačia. 1 g visiškai perdegusių kaulų.
Identifikuota: ilgųjų kaulų diafizių fragmentai.

Plotas 12, kv. A4, armuo. 1 g visiškai perdegusių kaulų.
Identifikuota: ilgųjų kaulų diafizių fragmentai.

Plotas 12, kv. A4, armens apačia. 4 g visiškai perdegusių kaulų.
Identifikuota: ilgųjų kaulų diafizių fragmentai.

Plotas 12, kv. A5, armuo. 1 g visiškai perdegusių kaulų.
Identifikuota: ilgojo kaulo diafizės fragmentas.

Plotas 12, kv. A5, armens apačia. 1 g visiškai perdegusių kaulų.
Identifikuota: kaukolės skliauto fragmentai, ilgųjų kaulų diafizių fragmentai.

Plotas 12, kv. B1, armuo. Nedegintas kaulas.
Identifikuota: stambaus žolėdžio žinduolio dantis.

Plotas 12, kv. B1, armens apačia. 1 g visiškai perdegusių kaulų.
Identifikuota: ilgųjų kaulų diafizių fragmentai.

Plotas 12, kv. B2, armens apačia. 1 g visiškai perdegusių kaulų.
Identifikuota: neidentifikuotas fragmentas.

Plotas 12, kv. B3, armens apačia. 1 g visiškai perdegusių kaulų.
Identifikuota: ilgojo kaulo diafizės fragmentas.

Plotas 12, kv. B4, armuo. 1 g visiškai perdegusių kaulų.
Identifikuota: neidentifikuotas fragmentas.

Plotas 12, kv. B4, armens apačia. 2 g visiškai perdegusių kaulų.

Identifikuota: ilgųjų kaulų diafizių fragmentai.

Plotas 12, kv. B5, armuo. 1 g visiškai perdegusių kaulų.
Identifikuota: ilgųjų kaulų diafizių fragmentai.

Plotas 12, kv. B5, armens apačia. 1 g visiškai perdegusių kaulų.
Identifikuota: ilgųjų kaulų diafizių fragmentai.

Kontrolinė juosta tarp plotų 2 ir 7, 1 m, armuo. 52 g visiškai perdegusių kaulų (dalis kaukolės skliauto fragmentų šviesi pilkos spalvos).

Identifikuota: kaukolės skliauto fragmentai (siūlės nesukaulėjusios; <40 m.), nuolatinio danties šaknis, ilgųjų kaulų diafizių fragmentai.

Kontrolinė juosta tarp plotų 2 ir 7, 1 m, armens apačia (kapo 5 dalis). 20 g visiškai perdegusių kaulų.

Identifikuota: kaukolės skliauto fragmentai, ilgųjų kaulų diafizių fragmentai.

Kontrolinė juosta tarp plotų 2 ir 7, 1 m, po armeniu (kapo 5 dalis). 36 g visiškai perdegusių kaulų.

Identifikuota: kaukolės skliauto fragmentai, šlaunikaulio diafizės fragmentas, ilgųjų kaulų diafizių fragmentai.

Kontrolinė juosta tarp plotų 2 ir 7, 2 m, armuo. 61 g visiškai perdegusių kaulų.

Identifikuota: kaukolės skliauto fragmentai, nuolatinio danties šaknis, ilgųjų kaulų diafizių fragmentai.

Kontrolinė juosta tarp plotų 2 ir 7, 2 m, armens apačia. 52 g visiškai perdegusių kaulų.

Identifikuota: kaukolės skliauto fragmentai (siūlės nesukaulėjusios; <40 m.), ilgųjų kaulų diafizių fragmentai, paukščio(?) kaulas.

Kontrolinė juosta tarp plotų 2 ir 7, 2 m, po armeniu. 27 g visiškai perdegusių kaulų.

Identifikuota: kaukolės skliauto fragmentai, nuolatinio danties šaknis (susiformavusi, amžius virš 6 m.), ilgųjų kaulų diafizių fragmentai.

Kontrolinė juosta tarp plotų 2 ir 7, 3 m, armuo. 46 g visiškai perdegusių kaulų.

Identifikuota: kaukolės skliauto fragmentai, dešiniojo apatinio žandikaulio galvos fragmentas, nuolatinio danties šaknies fragmentas, ilgųjų kaulų diafizių fragmentai.

Kontrolinė juosta tarp plotų 2 ir 7, 3 m, armens apačia. 25 g visiškai perdegusių kaulų.

Identifikuota: kaukolės skliauto fragmentai, ilgųjų kaulų diafizių fragmentai.

Kontrolinė juosta tarp plotų 2 ir 7, 3 m, po armeniu. 6 g visiškai perdegusių kaulų.

Identifikuota: kaukolės skliauto fragmentas, ilgųjų kaulų diafizių fragmentai, paukščio(?) kaulas.

Kontrolinė juosta tarp plotų 2 ir 7, 4 m, armuo. 19 g visiškai perdegusių kaulų.

Identifikuota: kaukolės skliauto fragmentai, ilgųjų kaulų diafizių fragmentai.

Kontrolinė juosta tarp plotų 2 ir 7, 4 m, armens apačia. 28 g visiškai perdegusių kaulų.

Identifikuota: kaukolės skliauto fragmentai, ilgųjų kaulų diafizių fragmentai.

Kontrolinė juosta tarp plotų 2 ir 7, 4 m, po armeniu. 4 g visiškai perdegusių kaulų.
Identifikuota: ilgųjų kaulų diafizių fragmentai.

Kontrolinė juosta tarp plotų 2 ir 7, 5 m, armuo. 8 g visiškai perdegusių kaulų.
Identifikuota: kaukolės skliauto fragmentai, ilgųjų kaulų diafizių fragmentai.

Kontrolinė juosta tarp plotų 2 ir 7, 5 m, armens apačia. 10 g visiškai perdegusių kaulų.
Identifikuota: ilgųjų kaulų diafizių fragmentai.

Kontrolinė juosta tarp plotų 2 ir 7, 5 m, po armeniu. 2 g visiškai perdegusių kaulų.
Identifikuota: nuolatinio danties šaknis, ilgųjų kaulų diafizių fragmentai.

Centrinis kvadratas (C2) tarp plotų 2, 7, 5 ir 9, armuo. 10 g visiškai perdegusių kaulų.
Identifikuota: kaukolės skliauto fragmentai (siūlės nesukaulėjusios; <40 m.), nuolatinio danties šaknis (susiformavusi, amžius virš 6 m.), ilgųjų kaulų diafizių fragmentai.

Centrinis kvadratas (C4) tarp plotų 3, 8, 11 ir 12, armuo. 1 g visiškai perdegusių kaulų.
Identifikuota: ilgųjų kaulų diafizių fragmentai.

Centrinis kvadratas tarp plotų 2, 7, 8 ir 3, armuo. 31 g visiškai perdegusių kaulų.
Identifikuota: kaukolės skliauto fragmentai, nuolatinio danties šaknis, ilgųjų kaulų diafizių fragmentai.

Centrinis kvadratas tarp plotų 2, 7, 8 ir 3, armens apačia (kapo 5 dalis). 9 g visiškai perdegusių kaulų.

Identifikuota: kaukolės skliauto fragmentai, 2 nuolatinio dantų šaknys (susiformavusios, amžius virš 6 m.), ilgųjų kaulų diafizių fragmentai.

Centrinis kvadratas tarp plotų 2, 7, 8 ir 3, po armeniu (kapo 5 dalis). 3 g visiškai perdegusių kaulų.

Identifikuota: kaukolės skliauto fragmentas, ilgųjų kaulų diafizių fragmentai.

Kontrolinė juosta tarp plotų 7 ir 8, kv. A, armuo. 17 g visiškai perdegusių kaulų.
Identifikuota: ilgųjų kaulų diafizių fragmentai.

Kontrolinė juosta tarp plotų 7 ir 8, kv. A, armens apačia. 10 g visiškai perdegusių kaulų.
Identifikuota: kaukolės skliauto fragmentai, ilgųjų kaulų diafizių fragmentai.

Kontrolinė juosta tarp plotų 7 ir 8, kv. A, po armeniu. 2 g visiškai perdegusių kaulų.
Identifikuota: ilgųjų kaulų diafizių fragmentai.

Kontrolinė juosta tarp plotų 7 ir 8, kv. B, armuo. 37 g visiškai perdegusių kaulų (vienas kaukolės skliauto fragmentas tamsiai pilkos spalvos).

Identifikuota: kaukolės skliauto fragmentai, ilgųjų kaulų diafizių fragmentai, paukščio (?) kaulas, fosilija(?).

Kontrolinė juosta tarp plotų 7 ir 8, kv. B, armens apačia. 8 g visiškai perdegusių kaulų.
Identifikuota: kaukolės skliauto fragmentai, ilgųjų kaulų diafizių fragmentai.

Kontrolinė juosta tarp plotų 7 ir 8, kv. B, po armeniu. 10 g visiškai perdegusių kaulų.
Identifikuota: kaukolės skliauto fragmentai, ilgųjų kaulų diafizių fragmentai.

Kontrolinė juosta tarp plotų 5 ir 9, 1 m, armuo. 6 g visiškai perdegusių kaulų, 2 nedeginti ilgųjų kaulų diafizių fragmentai.

Identifikuota: kaukolės skliauto fragmentas, ilgųjų kaulų diafizių ir epifizių fragmentai, nedeginti ilgųjų kaulų diafizių fragmentai.

Kontrolinė juosta tarp plotų 5 ir 9, 2 m, armuo. 2 g visiškai perdegusių kaulų, nedeginti kaulai.

Identifikuota: ilgųjų kaulų diafizių fragmentai, dvi nedegintos smulkių graužikų kaukolės.

Kontrolinė juosta tarp plotų 5 ir 9, 3 m, armuo. 1 g visiškai perdegusių kaulų.
Identifikuota: kaukolės skliauto fragmentai.

Kontrolinė juosta tarp plotų 5 ir 9, 4 m, armuo. 1 g visiškai perdegusių kaulų.
Identifikuota: ilgojo kaulo diafizės fragmentas.

Kontrolinė juosta tarp plotų 2 ir 5, kv. A, armuo. 9 g visiškai perdegusių kaulų.
Identifikuota: kaukolės skliauto fragmentai, ilgųjų kaulų diafizių fragmentai.

Kontrolinė juosta tarp plotų 2 ir 5, kv. B, armuo. 11 g visiškai perdegusių kaulų.
Identifikuota: nuolatinio danties šaknies fragmentas, ilgųjų kaulų diafizių fragmentai.

Kontrolinė juosta tarp plotų 2 ir 9, kv. A, armuo. 4 g visiškai perdegusių kaulų.
Identifikuota: kaukolės skliauto fragmentas, ilgųjų kaulų diafizių fragmentai.

Kontrolinė juosta tarp plotų 2 ir 9, kv. B, armuo. 5 g visiškai perdegusių kaulų.
Identifikuota: kaukolės skliauto fragmentas, ilgųjų kaulų diafizių ir epifizių fragmentai.

Kontrolinė juosta tarp plotų 8 ir 11, kv. A, armuo. 1 g visiškai perdegusių kaulų.
Identifikuota: ilgųjų kaulų diafizių fragmentai.

Kontrolinė juosta tarp plotų 8 ir 11, kv. A, armens apačia. 1 g visiškai perdegusių kaulų.
Identifikuota: ilgojo kaulo diafizės fragmentas.

Kontrolinė juosta tarp plotų 8 ir 11, kv. B, armuo. 1 g visiškai perdegusių kaulų.
Identifikuota: neidentifikuotas fragmentas.

Kontrolinė juosta tarp plotų 11 ir 12, 2 m, armuo. 1 g visiškai perdegusių kaulų.
Identifikuota: ilgųjų kaulų diafizių fragmentai.

Kontrolinė juosta tarp plotų 11 ir 12, 3 m, armuo. 2 g visiškai perdegusių kaulų.
Identifikuota: ilgųjų kaulų diafizių fragmentai.

Kontrolinė juosta tarp plotų 11 ir 12, 5 m, armuo. 1 g visiškai perdegusių kaulų.
Identifikuota: ilgųjų kaulų diafizių fragmentai.

Kontrolinė juosta tarp plotų 11 ir 12, 5 m, po armeniu. 1 g visiškai perdegusių kaulų.
Identifikuota: kaukolės skliauto fragmentai, ilgųjų kaulų diafizių fragmentai.

Kontrolinė juosta tarp plotų 12 ir 3, kv. A, armuo. 1 g visiškai perdegusių kaulų.
Identifikuota: kaukolės skliauto fragmentas, ilgųjų kaulų diafizių fragmentai.

Kontrolinė juosta tarp plotų 12 ir 3, kv. B, armuo. 1 g visiškai perdegusių kaulų.
Identifikuota: ilgųjų kaulų diafizių fragmentai.

Kontrolinė juosta tarp plotų 3 ir 8, 1 m, armuo. 1 g visiškai perdegusių kaulų.
Identifikuota: ilgųjų kaulų diafizių fragmentai.

Kontrolinė juosta tarp plotų 3 ir 8, 2 m, armuo. 2 g visiškai perdegusių kaulų.
Identifikuota: nuolatinio danties šaknis (susiformavusi, amžius virš 6 m.), ilgųjų kaulų diafizių ir epifizių fragmentai.

Kontrolinė juosta tarp plotų 3 ir 8, 2 m, armens apačia – po armeniu. 1 g visiškai perdegusių kaulų.
Identifikuota: neidentifikuotas fragmentas.

Kontrolinė juosta tarp plotų 3 ir 8, 3 m, armuo. 3 g visiškai perdegusių kaulų.
Identifikuota: kaukolės skliauto fragmentas, ilgųjų kaulų diafizių fragmentai.

Kontrolinė juosta tarp plotų 3 ir 8, 4 m, armuo. 7 g visiškai perdegusių kaulų.
Identifikuota: kaukolės skliauto fragmentas, nuolatinio danties šaknies fragmentas, ilgųjų kaulų diafizių fragmentai.

Kontrolinė juosta tarp plotų 3 ir 8, 5 m, armuo. 13 g visiškai perdegusių kaulų.
Identifikuota: kaukolės skliauto fragmentai, ilgųjų kaulų diafizių fragmentai.

Kontrolinė juosta tarp plotų 3 ir 8, 5 m, armens apačia – po armeniu. 1 g visiškai perdegusių kaulų.
Identifikuota: kaukolės skliauto fragmentas, skruostikaulio fragmentas(?), ilgųjų kaulų diafizių fragmentai.

Visi gyvūnų ar įtariami gyvūnų kaulai atrinkti perduoti Lietuvos Veterinarijos akademijos Zooarcheologijos laboratorijai.

Medžiagą tiriant dalyvavo dokt. L.Kurila.

Vilniaus universiteto Medicinos fakulteto
Anatomijos, histologijos ir antropologijos katedros profesorius

R. Jankauskas

Rimantas Jankauskas

2008 m. balandžio 14 d.

"Laurynas Kurila" <barbaras@bamba.lt>
To: "Vykintas" <vikivait@takas.lt>
Subject: Bajoru kaulai
Date: Thu, 3 Apr 2008 16:50:10 +0300

Peržiūrėjau Bajorų kaulus. Bendro pobūdžio išvados kaip ir pernai - kaulai labai sutrupinti ir nudilę, lyg ilgą laiką skalauti vandens ar buvę arime, beveik nėra epifizijų. Yra keli ne žmogaus kaulai.

Paukščių kaulus turbūt tikslinga sieti su kapinynu (jie dege), na o karvių (arklių?) dantys ir, juo labiau, peliukų kaukolės, neabejoju, yra naturalus šių gyvūnų palikimas.

Lk

BAJORŲ KAPINYNAS (Elektrėnų sav.)
Medžiaga iš degintinių kapų
(2006 m. V. Vaitkevičiaus tyrimai)

P1, kv. A1 (armuo ir armens apačia)
 Du kaulų fragmentai (vienas pirštakaulio fragm.).

P1, kv. A2 (armuo ir armens apačia)
 Mėsėdžio pirštakaulio fragmentas.

P1, kv. A2 (po armeniu; kapas 2)
 Vamzdinio kaulo fragmentas.

P1, kv. A3 (po armeniu)
 Stipinkaulio proksimalinė dalis – 1 (graužikas?)

P1, kv. A4 (armuo ir armens apačia)
 Sesamoidinis kauliukas (avis/ožka ??).

P1, kv. B1 (kapas 1)
 Danties fragmentas (?);
 Smulkaus žinduolio pirštakaulio fragmentas.

P1, kv. B2 (armuo ir armens apačia; prie kapo 3 ribos)
 2 nenustatyti fragmentai.

P1 1 B2 (po armeniu; kapas 3)
 Priedinis riešo kauliukas (mėsėdžio?).

P2, kv. A1 (armuo)
 Nenustatytas kaulo fragmentas (kulnakaulio? fragmentas).

P2, kv. A2
 Uodegos slankstelis (mėsėdžio);
 Du nenustatyti fragmentai.

P2, kv. A3 (po armeniu)
 Mėsėdžio pirštakaulio fragmentas – 1;
 Plaštakos/ fragmentas – 1.

P2, kv. A4 (armuo)
 Mėsėdžio plaštakos proksimalinė dalis – 1.

P2, kv. A1 (kapas 5)
 5 fragmentai:
 Šlaunikaulio fr.;
 Dilbio fragmentas 1;
 3 nenustatyti fragmentai.

P2, kv. A1/B1 (kapas 7, darant pjūvį)

Alkūnkaulio fragmentas;
Pirštakaulio fragmentas;
Plaštakos fragmentas;
Nenustatyto kaulo fragmentas.

P2, kv. B1 (armuo)
Paukščio kaulo fragmentas – 1.

P2, kv. B1 (armens apačia)
Slankstelio fragmentas – 1.

P2, kv. B1 (po armeniu)
Nenustatytas kaulo fragmentas – 1.

P2, kv. B1 (kapo 7 duobės dalies prie P sienelės, nuo 34-35 cm.)
Galvijo danties fragmento dalis;
Šuns uodegos slankstelis;
Plaštakos /pėdos distalinė dalis (mėsėdžio?);
Nenustatyti 3 kaulų fragmentai.

P2, kv. B2 (armens apačia)
Alkūnkaulio fragmentas;
Šlaunikaulio fragmentas (paukščio?);
Nenustatytas fragmentas.

P2, kv. B2 (po armeniu)
Uodegos slankstelis (žinduolio).

P2, kv. B2 (kapas 6: dėmė plius 10 cm)
Uodegos slankstelis (mėsėdžio).

P2, kv. B4
Avies/ožkos danties fragmentas.

P2, kv. B5 (po armeniu)
Paukščio? šlaunikaulio fragmentas – 1.

P3, kv. A2 (armens apačia)
Kaulo fragmentas.

P3, kv. A5 (armens apačia)
Du nenustatyti kiauto fragmentai;
Kaulo fragmentas.

P3, kv. B2 (armuo)
Mėsėdžio kelio girnelės fragmentas.

P3, kv. B3 (sijojant)
Arvicola terestris (pelėno) priekinis dantis.

P3, kv. B4 (armuo)
2 nenustatyti deginti smulkūs fragmentai.

P3, kv. B4 (armens apačia)
Mėsėdžio plaštakos distalinė dalis;
Nenustatytas kaulo fragmentas.

P3, kv. B5 (armens apačia; už kapo 7 aiškios ribos)
Mėsėdžio riešo kaulas (priedinis riešo?);
Nenustatytas kaulo fragmentas.

P4, kv. A3 (armens apačia)
Mėsėdžio nago (trečiojo pirštakaulio) dalis.

P4, kv. A5 (armuo apačia; prie kapo 4)
Avies/ožkos šokikaulio fragmentas.

P4, kv. B3 (armuo)
Kaulo fragmentas.

P4, kv. B5 (armuo)
Degintas kaulo fragmentas – 1.

P5, kv. B1 (armuo)
Kaulo fragmentas.

P6 (plaunant žemes)
Žuvies? kaulo fragmentas;
Degintas kaulo fragmentas

Kontrolinė juosta tarp P1 ir P2, kv. 1 (armuo)
Kaulo fragmentas.

Kontrolinė juosta tarp P1 ir P2, kv. 1 (armens apačia; netoli kapo 7)
Smulkaus žinduolio du kaulo fragmentai.

Kontrolinė juosta tarp P1 ir P2, kv. 1 (po armeniu; netoli kapo 7)
Mėsėdžio pirštikaulis – 1;
Nenustatytas kaulo fragmentas.

Kontrolinė juosta tarp P1 ir P2, kv. 2 (armuo)
Antrasis pirštikaulis – 1.

Kontrolinė juosta tarp P1 ir P2, kv. 3 (armuo)
Mėsėdžio (šuns?) pirštikaulis.

Kontrolinė juosta tarp P1 ir P2, kv. 3 (armens apačia)
Nenustatytas kaulo fragmentas.

Kontrolinė juosta tarp P1 ir P2, kv. 3 (po armeniu)
Degintas kaulo fragmentas.

Kontrolinė juosta tarp P1 ir P2, kv. 4 (po armeniu)
Pirštakaulio fragmentas – 1;

Deginto kaulo fragmentas.

Kontrolinė juosta tarp P1 ir P2, kv. 5 (po armeniu)
Kaulo fragmentas (paukščio?).

Kontrolinė juosta tarp P2 ir P3, kv. A (armuo)
Trys smulkūs fragmentai

Kontrolinė juosta tarp P2 ir P3, kv. A (armens apačia; prie kapo 5)
Šuns centrinis kulno kaulas;
Šuns uodegos slankstelis;
Nenustatytas kaulo fragmentas.

Kontrolinė juosta tarp P2 ir P3, kv. B (armens apačia; prie kapo 7)
Deginti trys kaulų fragmentai.

Kontrolinė juosta tarp P2 ir P3, kv. B (po armeniu; prie kapo 7)
Galvijo plaštakos/pėdos kaulo fragmentas;
Smulkaus žinduolio 3 pirštakauliai (pirmasis ir antrasis pirštakauliai).

Kontrolinė juosta tarp P3 ir P4, kv. 2 (armuo)
Galvijo krūminio danties fragmentas.

Kontrolinė juosta tarp P3 ir P4, kv. 4 (armens apačia)
Du kaulų fragmentai.

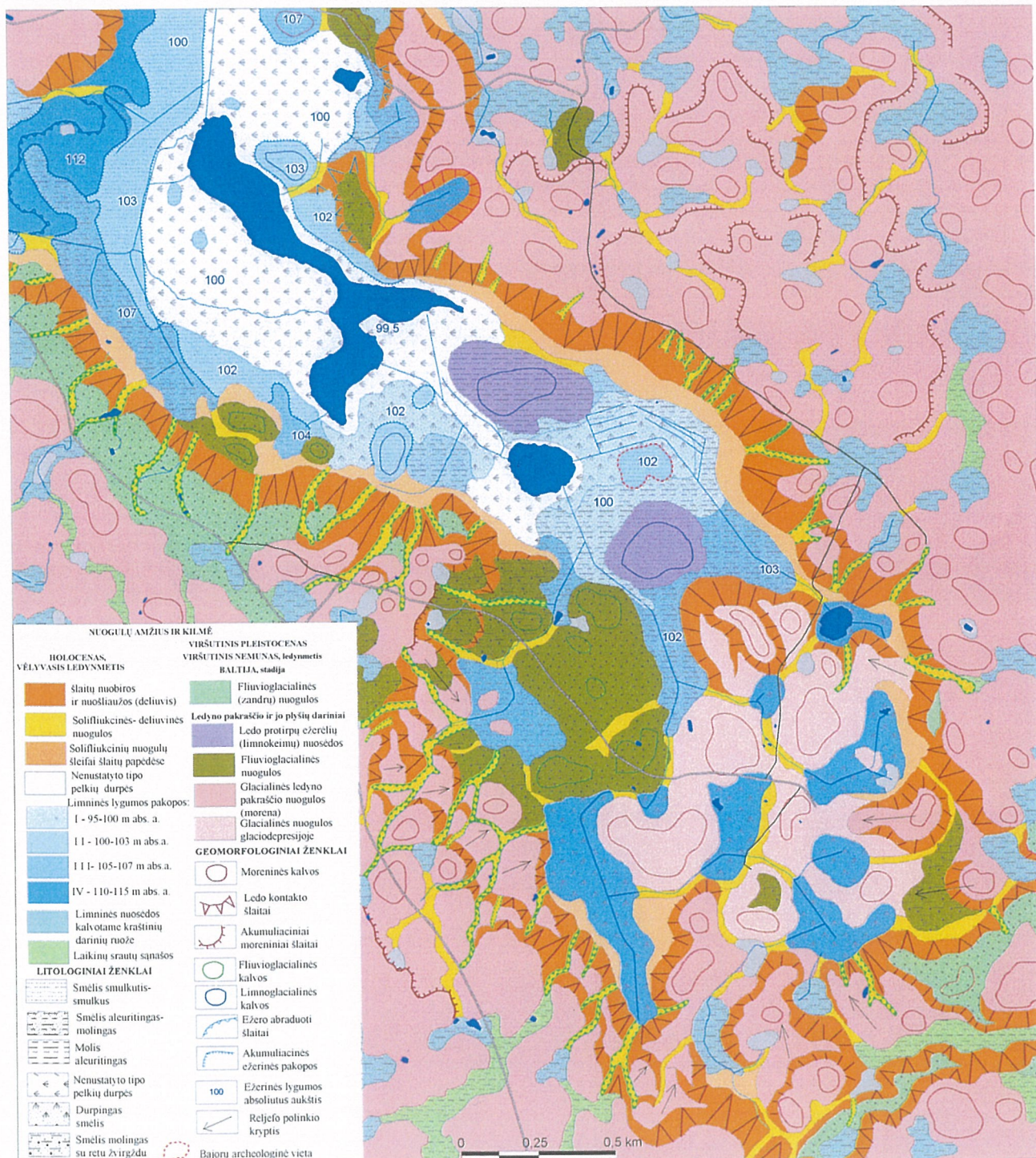
Kontrolinė juosta, kv. Centrinis (armens apačia)
Dubens kaulo fragmentas (degintas);
Plaštakos/ pėdos distalinė dalis (?);
Trys nenustatyti smulkaus žinduolio kaulų fragmentai.

Linus Daugnora
Osteologijos laboratorija,
Lietuvos veterinarijos akademija
Tilžės g. 118, Kaunas

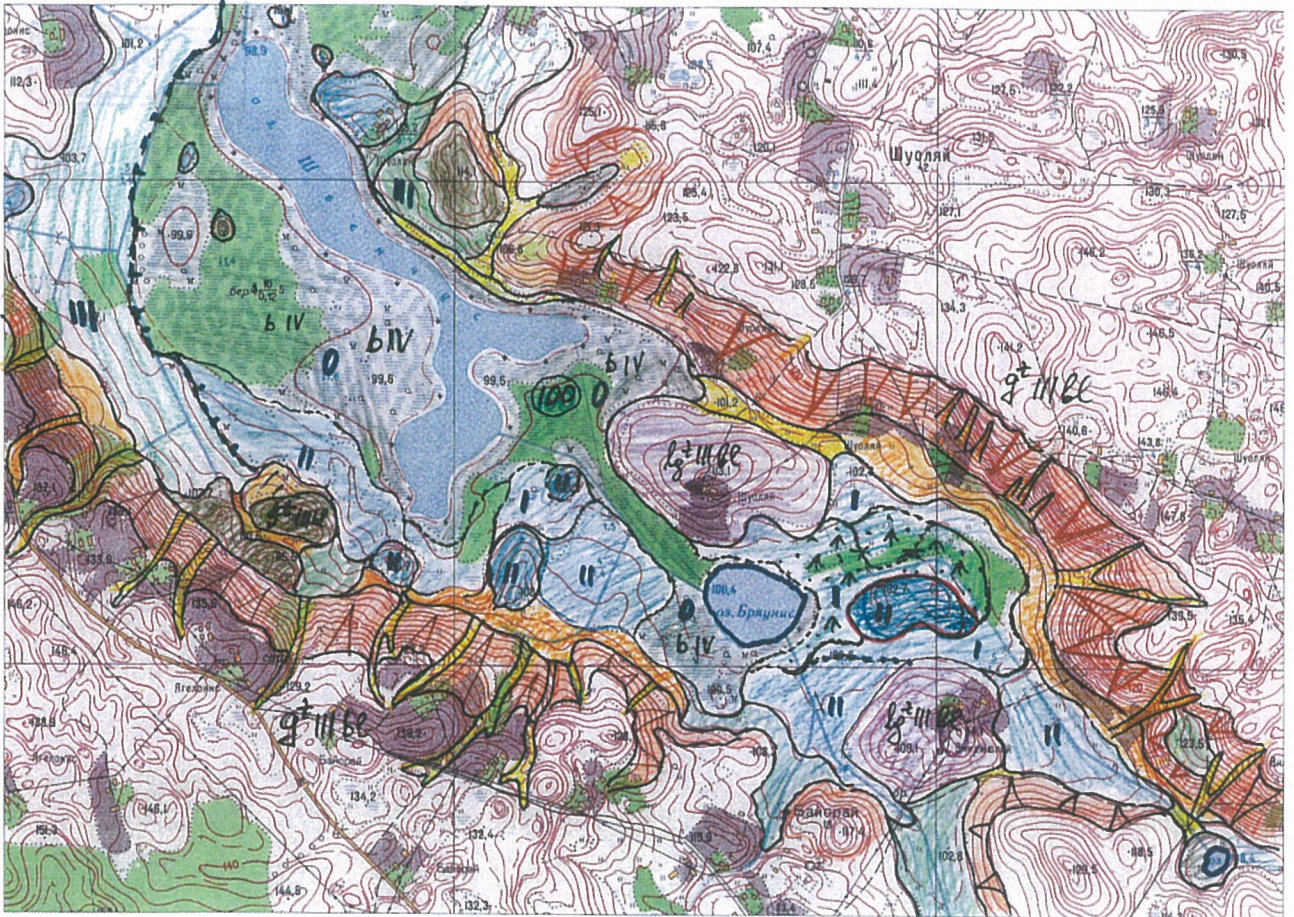
2007-10-16

BAJORŲ ARCHEOLOGINĖ VIETA: paviršiaus geologija ir geomorfologija

Bajorų archeologinė vieta yra Baltijos aukštumų Dzūkų kalvyno distaliniame šlaite 2,5 km į pietvakarius nuo Elektrėnų tvenkinio esančiame giliame duburyje (1 pav.).



1 pav. Bajorų archeologinės vietos geologinis-geomorfologinis žemėlapis (M 1:10 000)



Bajorų duburio geomorfologinis žemėlapis (M 1:10 000)

Duburys – tai ledyno liežuvio glaciodepresija (galime liežuvį pavadinti Bajorų vardu).

Paaiškinimai:

b IV – žemiausias (0) duburyje telkšojusio ežero lygis ~100 m abs. a. Dabar čia žemapelkė arba tarpinio tipo pelkė;

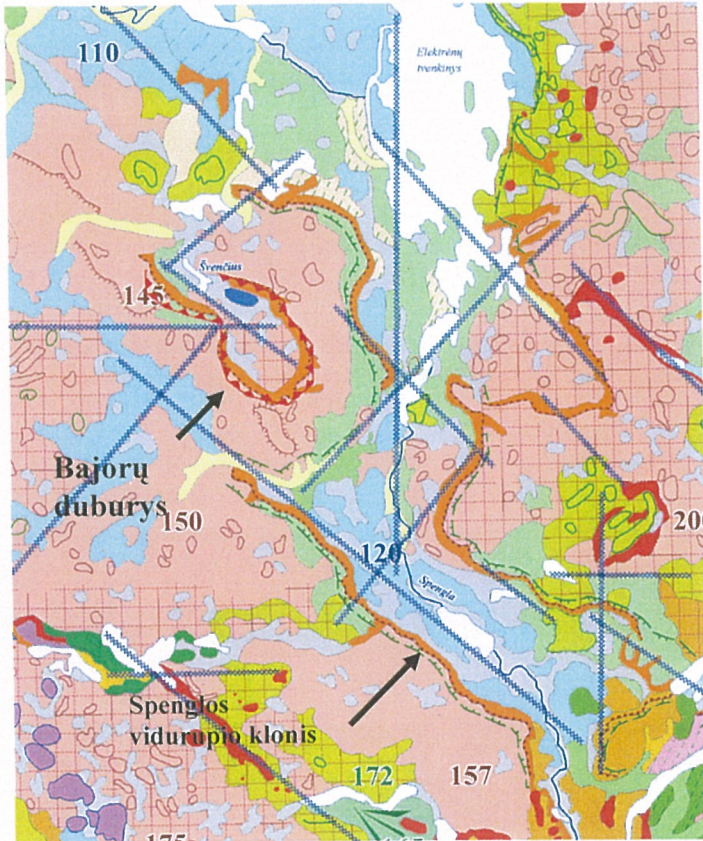
I, II ir III – ežero lygiai: I ir II holocenas, III - vėlyvasis ledynmetis, (o gal ir limnoglacialas?)

Igt III bl – moliu apdengtos kalvos duburyje (limnoglacialiniai kraštiniai dariniai)

ft III bl – smėlingos fluvioglacialinės kilmės kalvos (supiltos duburio pakraščiuose)

Šlaitai – ledo kontakto tipo (žemėlapyje nuspalvinti oranžine spalva), griovuoti. Jų papėdėse išsiskiria solifliukciniai šleifai (nuspalvinti šviesesne oranžine spalva).

Duburį juosia smulkiai kalvotas moreninis reljefas



2 pav. Lietuvos geomorfologinio žemėlapio fragmentas (Guobytė, 2000). Mėlynomis linijomis parodytas lineamentų tinklas

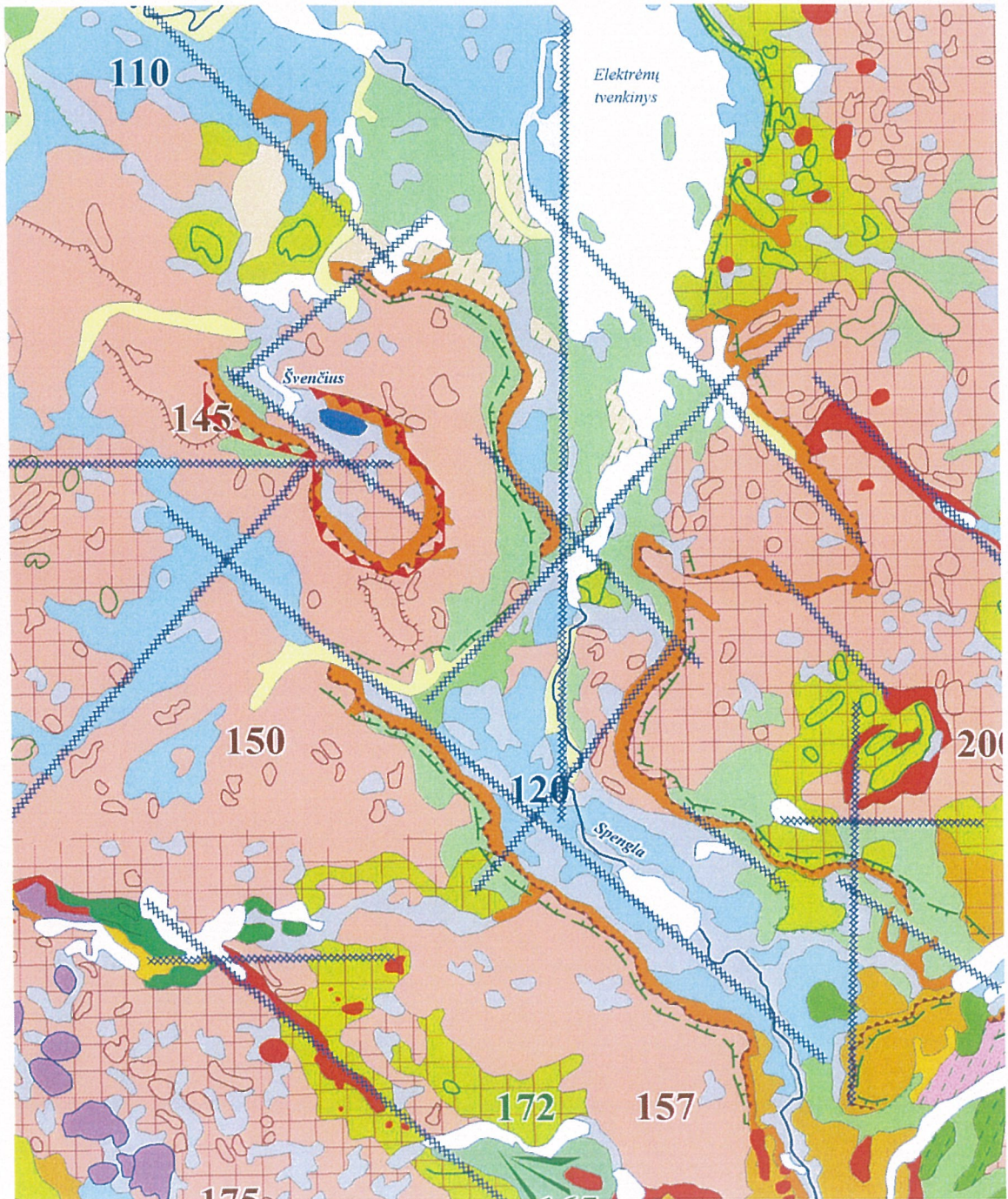
Šiaurės rytų – pietvakarių kryptimi ištišęs duburys atrodo lyg būtų ta pačia kryptimi orientuoto gilaus Spenglos vidurupio klonio tęsinys tik pastumtas 2 km į šiaurę (2 pav.). Kosminėse ir aerofoto- nuotraukose dešifruoti lineamentai liudija reljefą formavusio paskutiniojo ledyno blokinę sandarą, jam pasyviai tirpstant vietovėje. Vienoje iš supleišėjusių ledyno vietų ir susidarė Bajorų duburys – glaciodepresija, kurioje tarp mirusio ledo luitų telkšojo priledyninis ežeras, patvenktas Baltijos aukštumų papėdėse Neries vidurupio plynaukštėje dar gulėjusio neištirpusio ledyno.

Bajorų duburys yra 25-30 m gylio, per 2,5 km ilgio ir 0,6-0,7 m pločio. Duburį supa smulkiai kalvoti moreniniai ledyno pakraščio dariniai. Vietomis moreninės kalvos apklotos nestoru fliuvioglacialinio smėlio sluoksniu. Pažemėjimai tarp kalvų užpildyti aleuritingu smėliu, nusėdusiu laikinuose vėlyvuuju ledynmečiu egzistavusiuose ežerėliuose.

Pietvakarinis ir šiaurietinis ledo kontakto tipo šlaitai - statūs, sudaryti iš moreninio priemolio. Pietinis šlaitas pakopomis leidžiasi į duburio dugną, kur kūpsio 5-8 m aukščio moreninės kalvos ir fliuvioglacialinės kilmės kalvų žiedas (žemėlapyje – plotas nuspalvintas samanų žalia spalva). Duburio dugne skirtingame absoliučiam aukštyje slūgsančios ežerinės nuosėdos rodo čia telkšojusio ežero vandens lygio kaitą. Aukščiausiai (110-115 m abs.a.) ežerinis smėlis slūgsa šiaurvakariniame duburio pakraštyje ir matyt, susikaupė duburį užpildžiusio plyšiuoto ledo protirpose vėlyvajame ledynmetyje intensyviai tirpstant besitraukiančiam iš Lietuvos ledynui. Žemesnė III limninės lygumos pakopa kartografiuota šiaurinėje duburio dalyje moreninių šlaitų papėdėse ir pietinėje duburio dalyje, kur smėlingos limninės lygumos plyti tarpukalvių pažemėjimuose 105-108 m absoliučiam aukštyje. Duburio centre – išryškėja dar dvi limninės lygumos pakopos: 100-103 ir 95-100 m absoliutaus aukščio. Centrinę giliausią duburio dalį užima žemiausia pelkėta limninė lyguma, kurioje telkšo Švenčiaus ir Briaunio ežerėliai. Ją supa 100-103 m abs. a. smėlinga limninė lyguma, kuri žemesnėse vietose kažkada pelkėjo, todėl sudaryta iš durpingo smėlio. Šioje lygumoje yra neaukštų (0,5-1 m aukščio) smėlingų pakilimų. Vienoje tokioje duburio dugne esančioje 1-2 m aukščio smėlingoje pakilumoje 120 m į vakarus nuo Briaunio ežerėlio yra Bajorų senkapiai (1 pav.).

Priedas
6.4

bajorai_lineam.jpg (1967x2372x24b jpeg)





Siūlomos bandinių paėmimo vietos žemiausiame pelkėtame Briaunio
ežero lygyje (raudoni taškai) ir kapinynas (x).
Pagrindui panaudota 1973 m. aerofotonuotrauka