

**SPECIALIOSIOS PASKIRTIES
UŽDAROJI AKCINĖ BENDROVĖ
„LIETUVOS PAMINKLAI“**

(bylos indeksas)

**PAPLIENIJOS PILIAKALNIO TELŠIŲ RAJONE
ARCHEOLOGINĖS PRIEŽIŪROS PAŽYMA**

F. Nr.

Ap. Nr. 9

B. Nr. 1288

Pradėta

Baigta

Data 1995 m.

Saugojimo terminas nuolat

PAPLIENIJOS PILIAKALNIO TELŠIŲ RAJ.

ARCHEOLOGINĖS PRIEŽIŪROS

P A Ž Y M A

1995m. vasarą prasidėjo Paplienijos piliakalnio rytinio rytinio šlaito, kurį plauna Minijos upė, archeologinė priežiūra. Darbus užsakė Specialios paskirties UAB "Lietuvos paminklai".

Dar 1994m. piliakalnis buvo apvalytas nuo menkaverčių medžių ir krūmų bei nutiestas laikinas tiltas transportui per Minijos upę. Tų pačių metų vasarą apsilankius prie piliakalnio, vakarinėje pusėje, Minija paplovė šlaitą, kuriuo eina keliukas, vedantis į girininkiją bei piliakalnį.

Kaip jau buvo minėta, pagrindiniai darbai prasidėjo 1995m. Čia rytinėje piliakalnio pusėje dviejose vietose vyko mechanizuoti žemės kasimo darbai, siekiant sutvirtinti šlaitus. Tam reikėjo kiek pakeisti (ištiesinti) upės vagą. Darbų metu buvo kasamas smėlis, kuriame jokių radinių nepastebėta. Vėliau buvo klojamas drenažas, tvirtinami ir žvyruojami kantai (žiūrėti foto).

Mažosios Lietuvos

istorijos muziejaus

archeologas R. Sprindytis

Fotonuotraukų anotacijos

1. Šiaurinė piliakalnio dalis, prie kurios buvo tvarkomi
Minijos upės šlaitai (1 dalis).
2. -"- (2 dalis).
3. Vieta, kurioje tvarkomas paplautas šlaitas prieš žemės
darbus.
4. Žemės kasimo darbai.
5. Žemės kasimo darbai.
6. Žemės kasimo darbai.
7. Žemės kasimo darbai.
8. Žemės kasimo darbai.
9. Ta pati vieta baigus darbus. Vaizdas iš šiaurės.
10. Ta pati vieta baigus darbus. Vaizdas iš rytų.

①



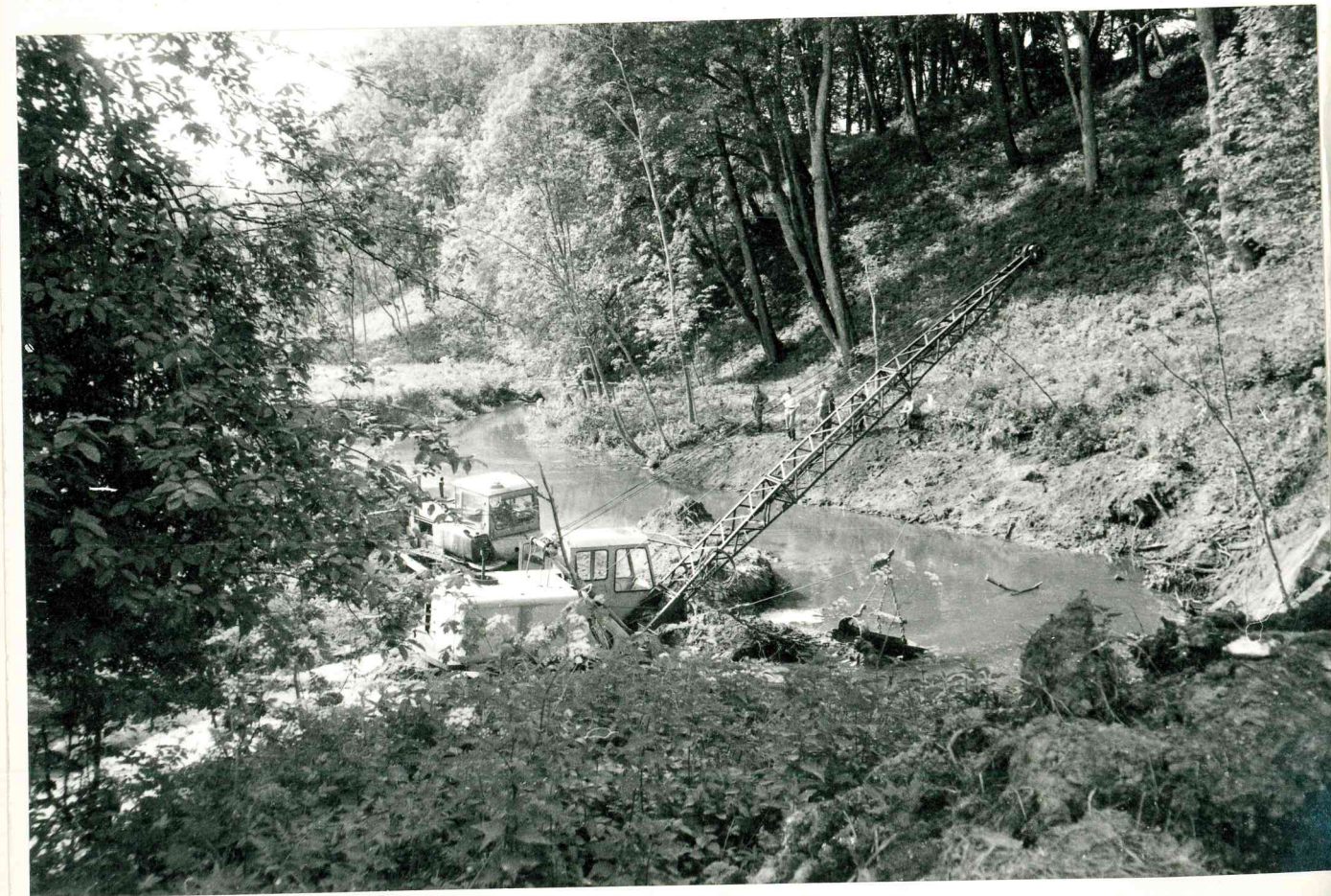
②



3



4

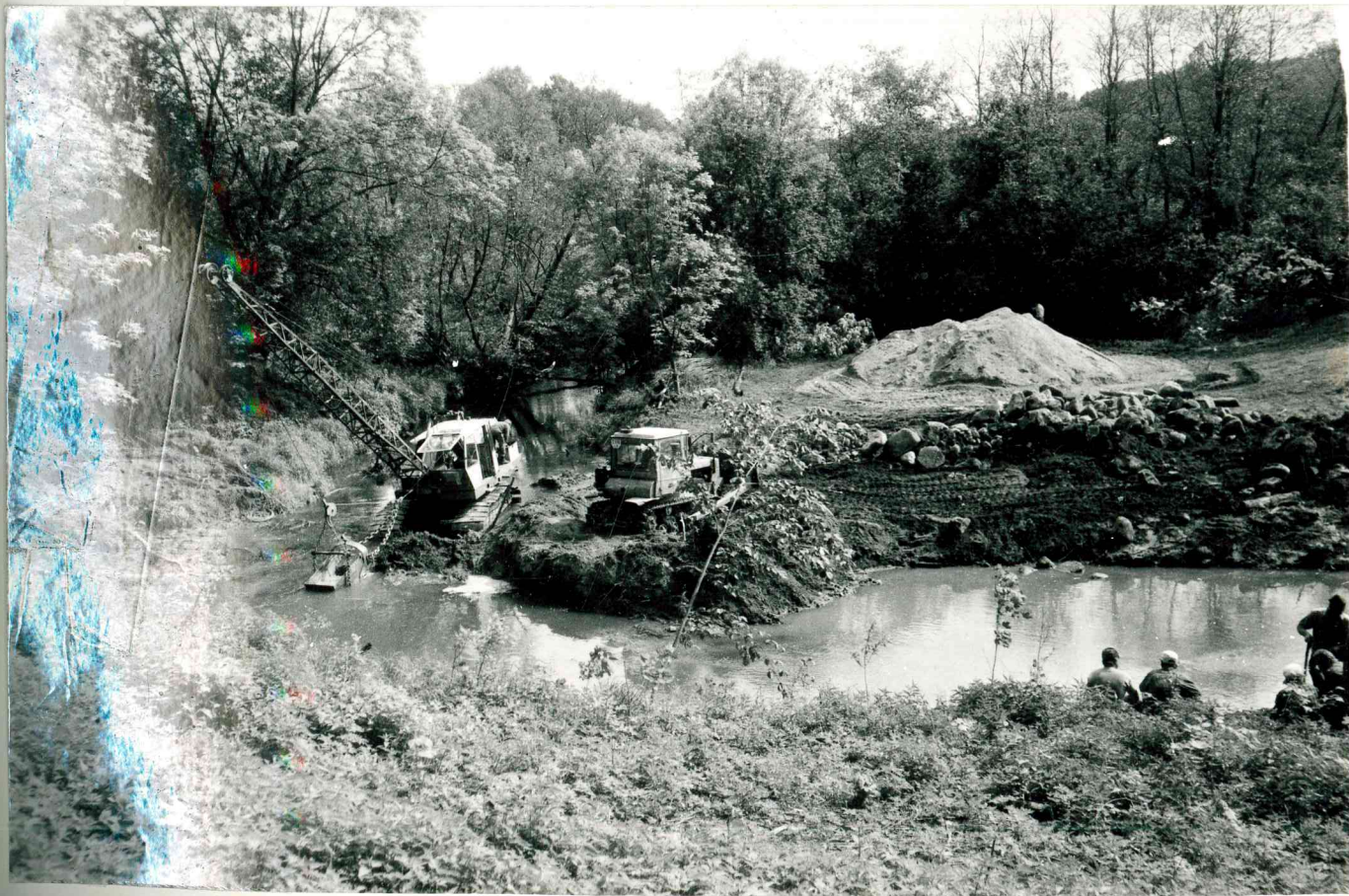


5

4



6



7



8



9.

5



10.

