

**SPECIALIOSIOS PASKIRTIES
UŽDAROJI AKCINĖ BENDROVĖ
„LIETUVOS PAMINKLAI“**

(bylos indeksas)

**BUDELIŲ, KALOTĖS (EKETĖS), PUNIOS,
RIMOLIŲ PILIAKALNIŲ, ALYTAUS RAJONE
ERODUOJANČIŲ ŠLAITŲ TVIRTINIMO ŽEMĖS DARBŲ
ARCHEOLOGINĖS PRIEŽIŪROS ATASKAITA**

F. Nr.

Ap. Nr. 9

B. Nr. 1261

Pradėta

Baigta

Data 1996 m.

Saugojimo terminas nuolat

1

BENDRA LIETUVOS IR VOKIETIJOS ĮMONĖ UAB "ELVORA"

**BUDELIŲ, KALOTĖS (EKETĖS), PUNIOS, RIMOLIŲ PILIAKALNIŲ
ERODUOJANČIŲ ŠLAITŲ TVIRTINIMO ŽEMĖS DARBŲ
ARCHEOLOGINĖS PRIEŽIŪROS
1996 METŲ ATASKAITA**

Vilnius, 1996 m.

LIETUVOS PAMINKLAI
Fondo Nr.
Aprašo Nr.
Saug. vien. Nr.

Handwritten signature and numbers: 1, 6, 12

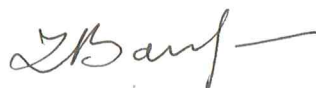
TURINYS

Budelių piliakalnis	2
Kalotės piliakalnis	5
Punios piliakalnis	10
Rimolių piliakalnis	13

ZB

Archeologas Z.Baubonis 1996 m. pagal UAB "Elvora" ir spec. UAB "Lietuvos paminklai" 1996 05 06 tyrinėjimo ir projektavimo darbų sutartį Nr. 26 vykdė Budelių piliakalnio (AR 310) Kaišiadorių r. ŠV šlaito papėdės sutvirtinimo darbų, Kalotės (Eketės) piliakalnio (AR 466) Klaipėdos r. PR ir P šlaitų tvirtinimo darbų, Punios piliakalnio (AR 69a) Alytaus r. rėvos sutvarkymo, P šlaito ir geologinių tyrimų, Rimolių piliakalnio (AR 617) Mažeikių r. ŠV šlaito stabilizavimo žemės darbų archeologinę priežiūrą.

Archeologas



Z.Baubonis

Budelių piliakalnio (AR 310) Kaišiadorių r.

1996 m. archeologinės priežiūros darbai

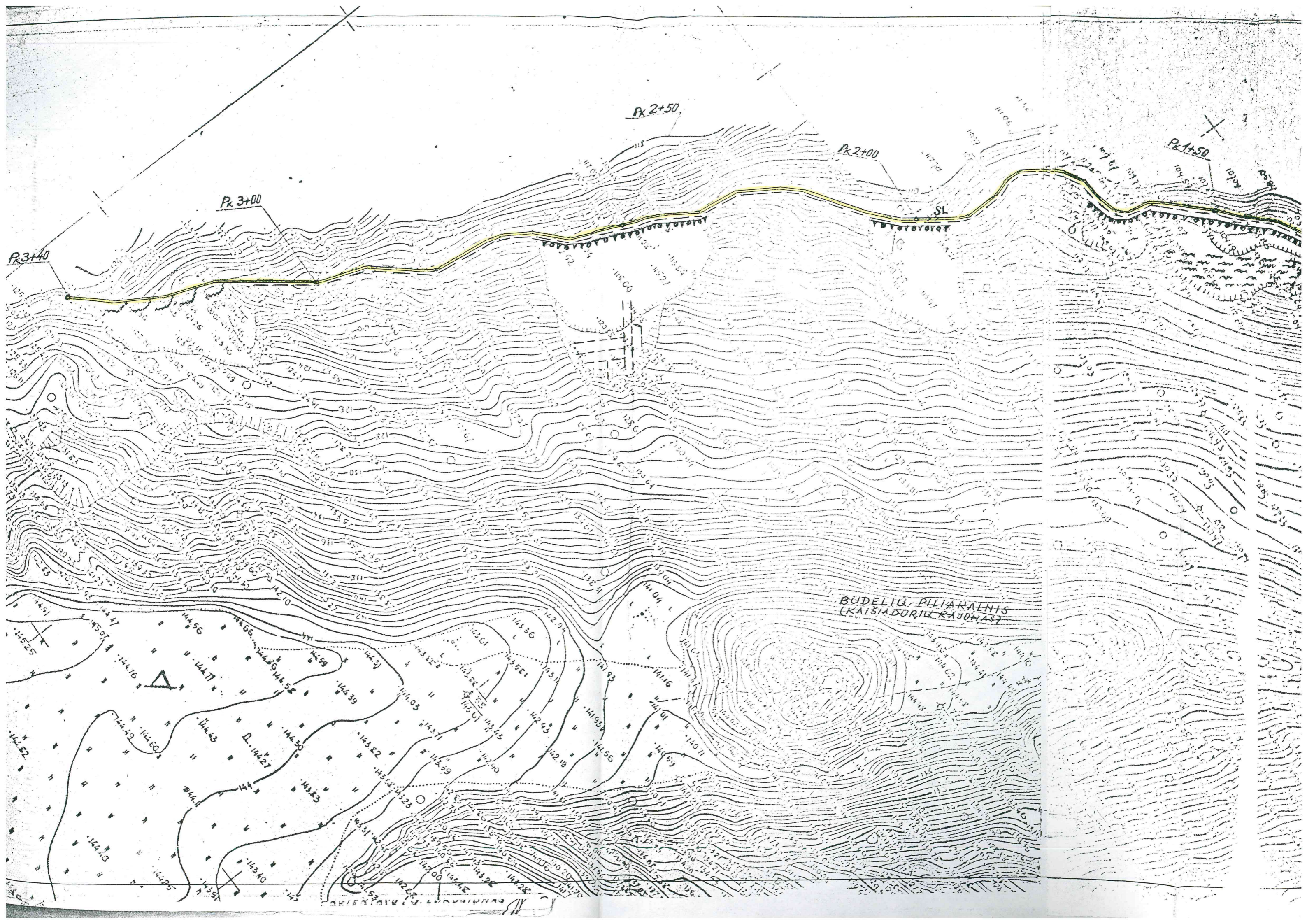
1996 m. toliau buvo tęsiami Budelių piliakalnio ŠV šlaito papėdės sutvirtinimo darbai. Darbai koncentravosi pašlaite tekančio upeliuko dugne. Archeologinės priežiūros metu nustatyta, kad upelio dugnas yra molingas nejudintas gruntas, neturintis archeologinės vertės.

AB "Žiežmarių melioracija" pažeidė J. Lukošišino 1992 m. parengto projekto darbų organizavimą, padarydama žvyro sandėliavimo aikštelę projekte nenumatytoje vietoje – piliakalnio ŠR senovės gyvenvietės teritorijos dalyje ir gynybiniame griovyje. Tai nesužalojo senovės gyvenvietės kultūrinio sluoksnio, bet kelia grėsmę, kad tolesnio žvyro naudojimo metu tai gali atsitikti. Siūlau nedelsiant žvyrą iš teritorijos išvežti. Jį pakraunant nepažeisti žemės paviršiaus – kultūrinio senovės gyvenvietės sluoksnio.

Archeologinės priežiūros metu pastebėta, kad senovės gyvenvietės kultūrinis sluoksnis tęsiasi ir toliau (ariamame lauke) į PV nuo jos teritorijos ribos.

Piliakalnio pylime savavališkai atnaujintas geodezinis ženklas – iškirstas pylimas. Piliakalnio aikštelėje įrengta stovyklavietė – pastatyti suoliukai, padaryta laužavietė.

Siūlau KVAD Kontrolės tarnybai pareikalauti iškelti geodezinį ženklą. Stovyklavietę panaikinau archeologinės priežiūros metu.



Pk 2+50

Pk 2+00

Pk 1+50

Pk 3+00

Pk 3+40

SL

BUDELIU PILIARALNIS
(KAISMORIU RAJONAS)

1996 m. archeologinės priežiūros plotas

GENPLANAS

M 1:500

PK. 4+00

PAAIŠKINAMIEJI ŽENKLAI



- PROJEKTUOJAMA UPELIO VAGA
- PROJEKTUOJAMAS DVIEJU PAKOPŲ SLENKSTIS
- PROJEKTUOJAMAS DVIGUBAS SLENKSTIS
- PROJEKTUOJAMA ATRAMINĖ ANKREVA PRIEMĖ
- PROJEKTUOJAMA DRENAŽO VAMZDELIO DRENA
- PROJEKTUOJAMAS FAŠINŲ DRENAŽAS
- PROJEKTUOJAMOS GELŽIBETONINĖS DRENAŽO ŠIOTYS
- LAIKINO MEDŽIAGŲ SANDĖLIAVIMO AINŠTELĖ

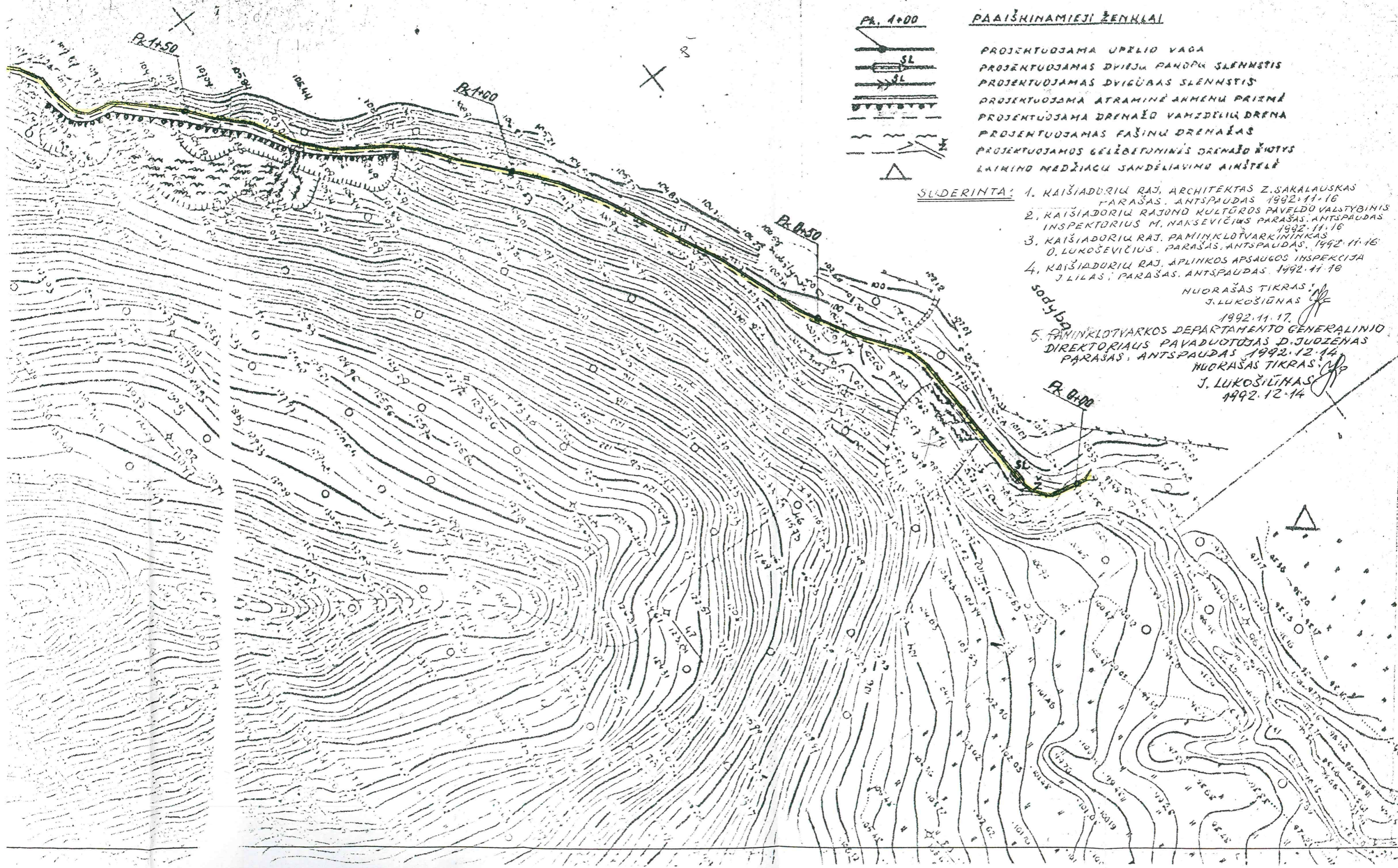
- SUDERINTA:
1. KAIŠIADORIŲ RAJ. ARCHITEKTAS Z. SAKALAUSKAS
PARAŠAS, ANTSPAUDAS 1992.11.16
 2. KAIŠIADORIŲ RAJONO KULTŪROS PAVELDO VALSTYBINIS
INSPEKTORIUS M. NAKSEVIČIUS PARAŠAS, ANTSPAUDAS
1992.11.16
 3. KAIŠIADORIŲ RAJ. PAMINKLOTVARKININKAS
O. LUKOŠEVIČIUS, PARAŠAS, ANTSPAUDAS, 1992.11.16
 4. KAIŠIADORIŲ RAJ. APLINKOS APSAUGOS INSPEKCIJA
J. LILAS, PARAŠAS, ANTSPAUDAS, 1992.11.16

NUORAŠAS TIKRAS:
J. LUKOŠIŪNAS

1992.11.17.

5. PAMINKLOTVARKOS DEPARTAMENTO GENERALINIO
DIREKTORIAUS PAVADUOTOJAS D. JUDZENAS
PARAŠAS, ANTSPAUDAS 1992.12.14

NUORAŠAS TIKRAS:
J. LUKOŠIŪNAS
1992.12.14



UPELIO VAGUS IŠILGINIS PĖJŪVIS TARP PK. 0+00 IR 1+07

M 1:100
H 1:500

GRIOVANTIS PILIAKALNIO ŠLAITAS ŽIŪR. BRŽĖ. NR. 5
TARP PK. 0+20 IR 0+30

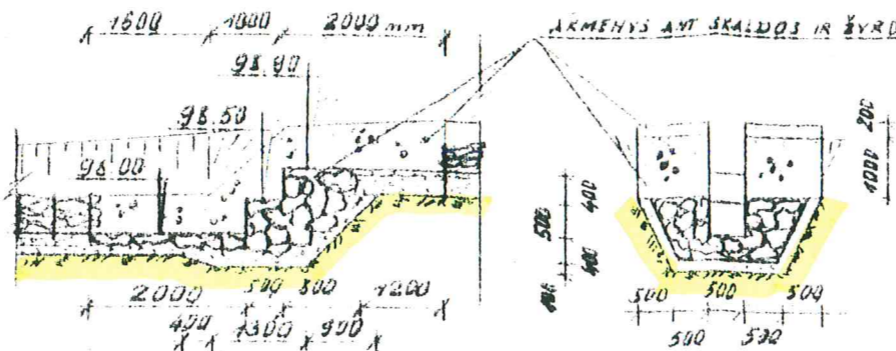
102
101
100
99
98
97
96
95

ARMENŲ
SLENKSTIS
PK. 0+10

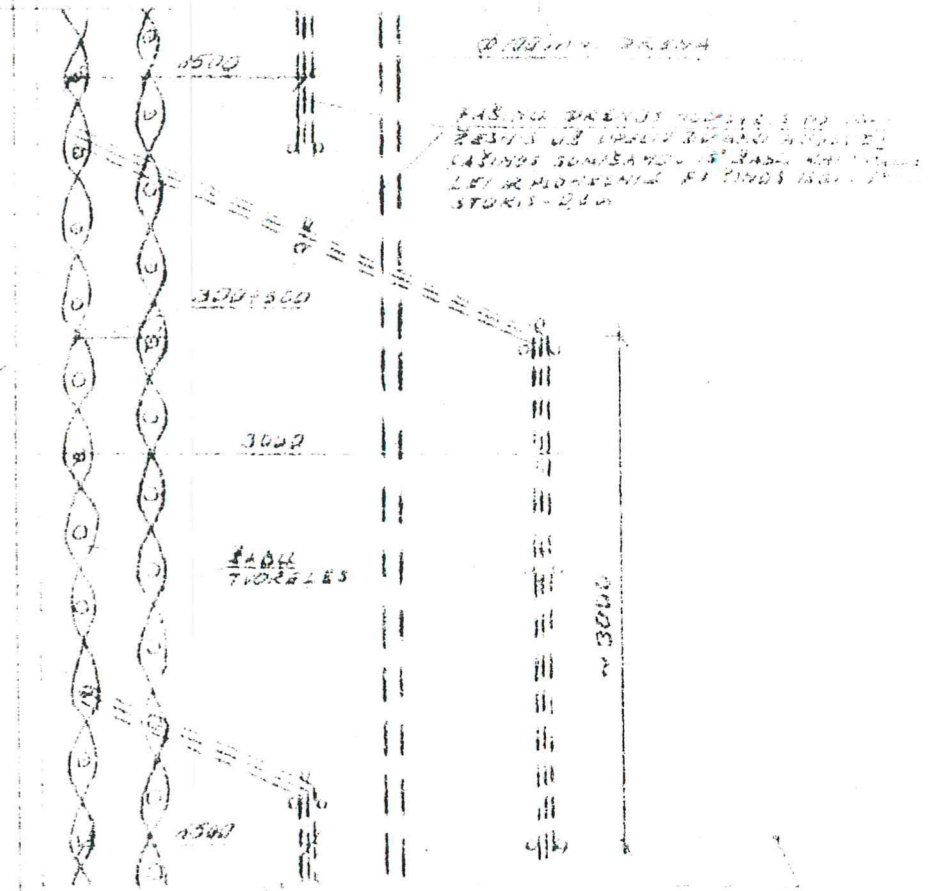
ARMENŲ SLENKSTIS PK. 0+10
M 1:100

Ø100 mm DRENA, APYVYKIA
STIKLO AUDIN. IR UŽPILTA ŽVYRU

PROJEKTUOJAMAS VAGOS
DUGHAS



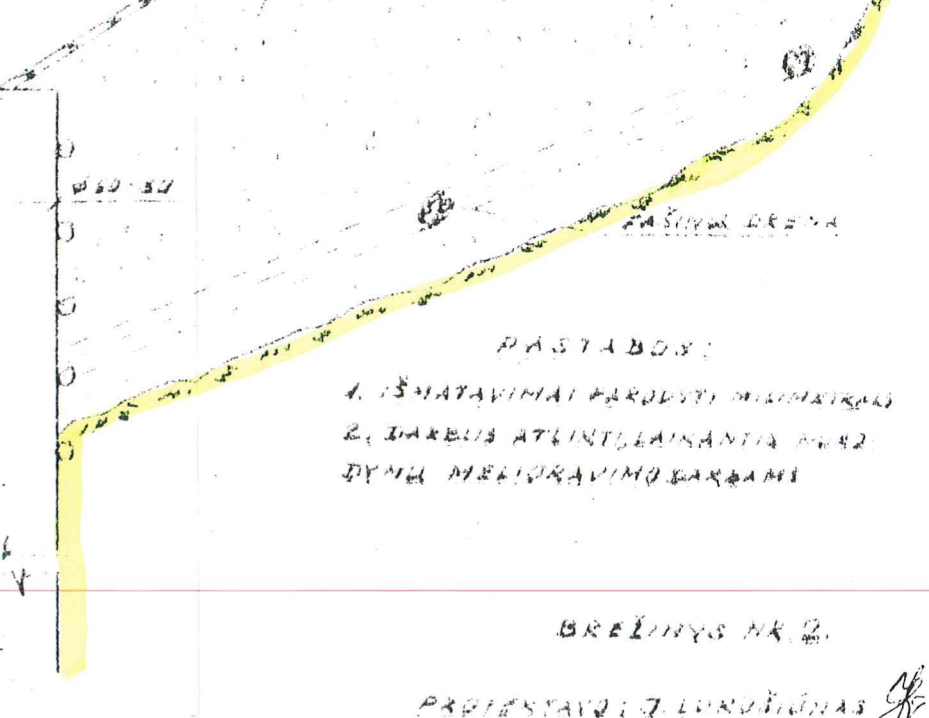
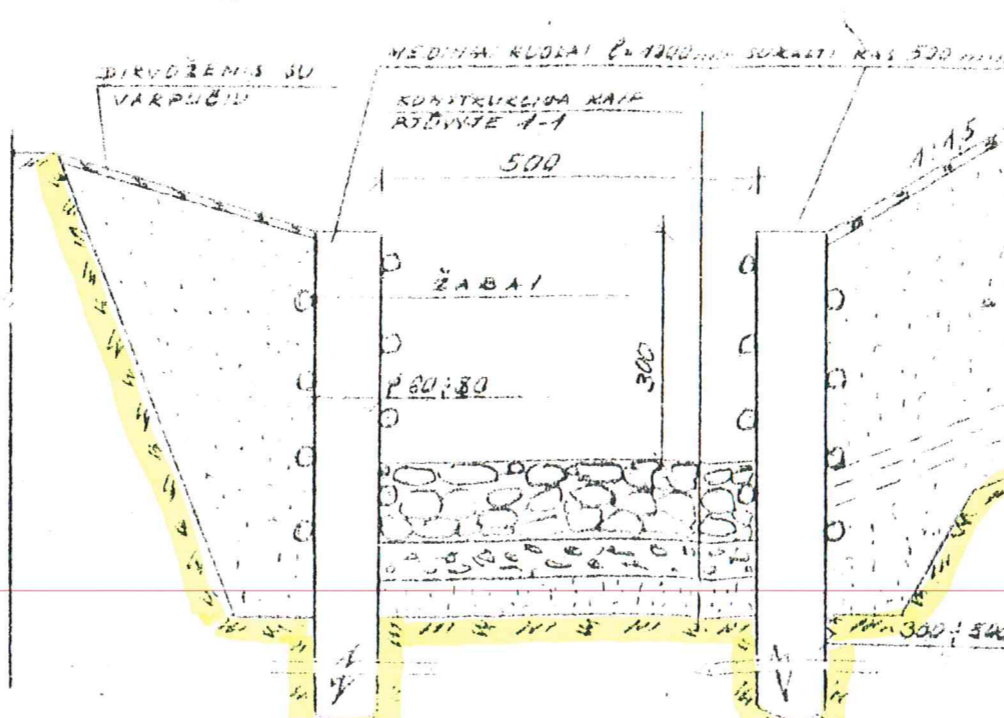
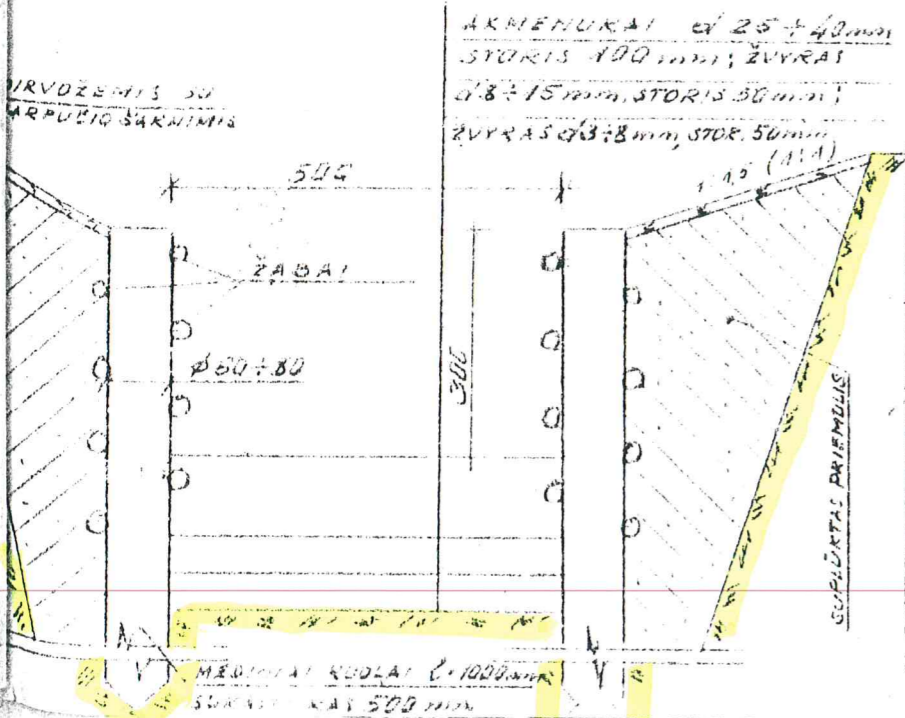
GRIOVANTIS ŠLAITO APĖDES DRENAŽAS
(PĖJŪVIO 2-2 VAIZDAS PLANAS)
M 1:500



ESAMO ŽEMĖS PAVIRŠIAUS ALTITUDĖS (m)	97.55	98.00	98.00	98.51	99.00	99.50	100.16	100.42	100.82	100.91	100.93	101.23	100.53	101.80
ESAMO DUGNO ALTITUDĖS (m)	97.47	98.00	98.00	98.51	99.00	99.45	99.74	100.12	100.00	100.79	100.47	100.35	100.75	102.50
PROJEKTUOJAMO DUGNO ALTITUDĖS (m)	97.40	98.00	98.50	99.00	99.50	100.20	100.00	100.00	100.00	100.79	100.47	100.35	100.75	102.50
BRŪŽIŲ VAGOS	97.40	98.00	98.50	99.00	99.50	100.20								
ATSTUMAS (m)		30					30			42.5				
NUOLYDIS (%)				6.0				2.3			3.5			
STIPRINIMO BŪDAS	ŽIŪR. PĖJŪVIO 1-1			ŽIŪR. PĖJŪVIO 2-2				ŽIŪR. PĖJŪVIO 1-1						
PIKETAŽO IR ATSTUMAI	20			10				70						7.5
	0+00			0+20			0+30							1+00

PĖJŪVIS 1-1
M 1:10

PĖJŪVIS 2-2
M 1:10



PASTABOS:
1. ŠLAITŲ DRENAŽAS...
2. ŽIŪR. BRŽĖ. NR. 5
DYMŲ MELIORAVIMO BŪDAS
BRŪŽIŲ NR. 2.
PROJEKTAUJ. L. LUKŠIŪNAS

Kalotės (Eketės) piliakalnio (AR 466) Klaipėdos r.

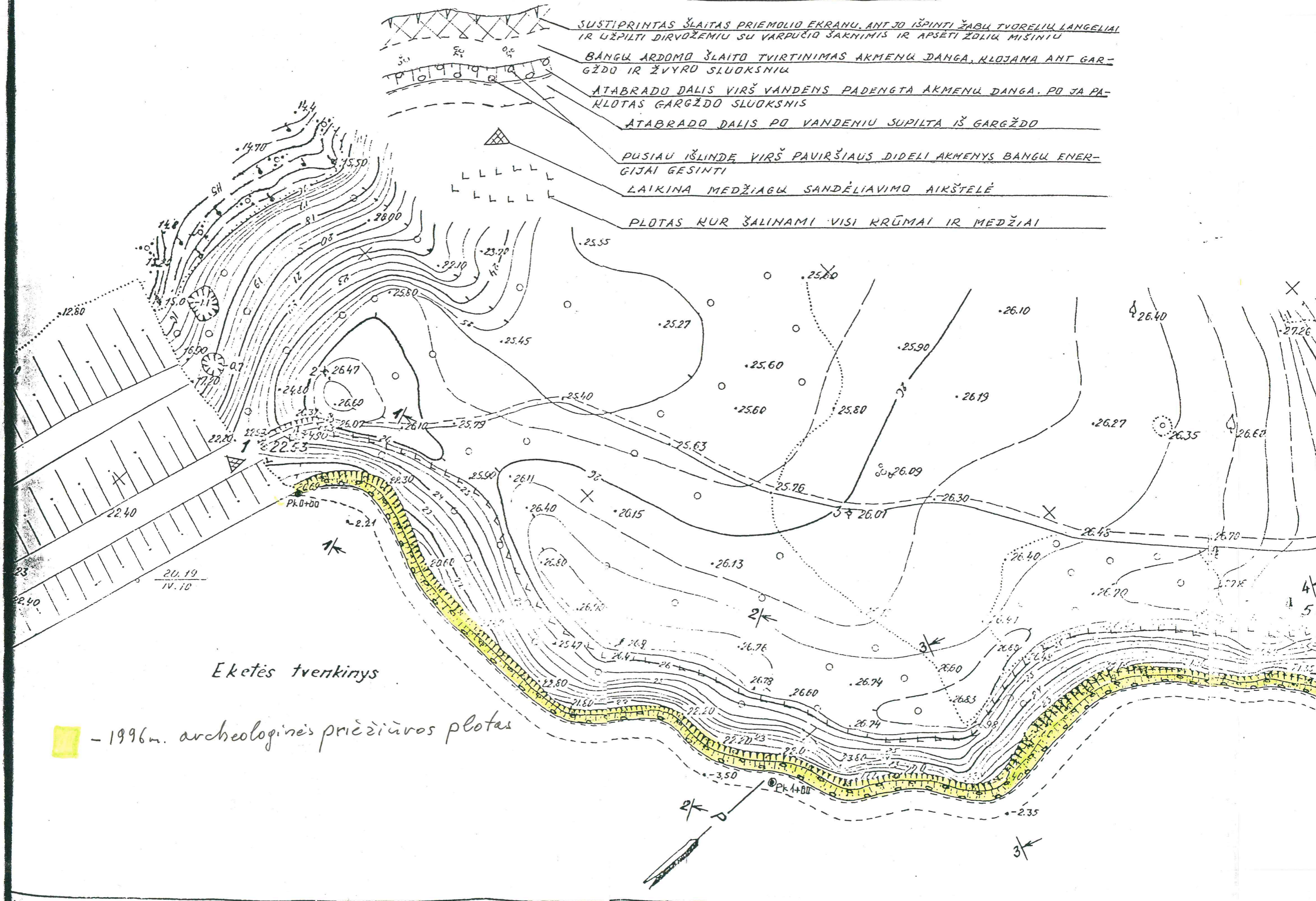
1996 m. archeologinės priežiūros darbai

Pagal J.Lukošiūno įmonės "Kuorai" 1994 m. parengtą projektą AB "Plungės lagūna" atliko Kalotės piliakalnio PR ir P šlaitų nuo tvirtinimo pusės 250 m ilgio pakrantės tvirtinimo darbus. Povandeninės dalies tvirtinimo darbų archeologinės priežiūros vykdyti nebuvo galimybių. Eroduojančių šlaitų sutvirtinimui virš vandens, kur šlaitų nuogriuvos (skardžiai) susiformavo 1-2.5 m aukščio, projekte buvo numatyta, nejudinant žemės paviršiaus, sustiprinti užpilant žvyringą smėlį, virš jo žvyrą, ant žvyro gargždą, o ant gargždo iki pavasario potvynio lygio – akmenų dangą. Vykdam šių darbų archeologinę priežiūrą, įsitikinta, kad griūvančiame šlaite atsidengęs nejudintas pilkas priemolis. Aukščiau akmenų dangos šlaitas stiprintas priemolio ekranu, kurio paviršiuje įrengti 10 cm aukščio žabų tvorelės langeliai. Šiame darbų ruože kai kur jau atsidengęs nejudintas priemolis, o kitur dar išlikęs 5-10 cm dirvožemio (juodžemio) sluoksnis be archeologinių radinių.

Vykdam Kalotės piliakalniso šlaitų tvirtinimo darbus, kultūrinis sluoksnis nepažeistas.

PAAIŠKINAMIEJI ŽENKLAI

- SUSTIPRINTAS ŠLAITAS PRIEMOLIO EKRANU, ANT JO IŠPINTI ŽABU TVORELIŲ LANGELIAI IR UŽPILTI DIRVOŽEMIU SU VARPUCIO ŠAKNIMIS IR APSĖTI ŽOLIŲ MIŠINIŲ
- BANGŲ ARDOMO ŠLAITO TVIRTINIMAS AKMENŲ DANGA, KLOJAMA ANT GARGŽDO IR ŽVYRO SLUOKSNIŲ
- ATABRADO DALIS VIRŠ VANDENS PADENGTA AKMENŲ DANGA, PO JA PAKLOTAS GARGŽDO SLUOKSNIS
- ATABRADO DALIS PO VANDENIU SUPILTA IŠ GARGŽDO
- PUSIAU IŠLINDE VIRŠ PAVIRŠIAUS DIDELI AKMENYS BANGŲ ENERGIJAI GESINTI
- LAIKINA MEDŽIAGŲ SANDĖLIAVIMO AIKŠTELĖ
- PLOTAS KUR ŠALINAMI VISI KRŪMAI IR MEDŽIAI



Eketės tvenkinys

■ - 1996m. archeologinės priežiūros plotas

JI ŽENKLAI

NU. ANT JO IŠPINTI ŽABU TVORELIŲ LANGELIAI
KNIMIS IR APSĖTI ŽOLIŲ MIŠINIŲ

S AKMENŲ DANGA, KLOJAMA ANT GAR-

PADENGTA AKMENŲ DANGA. PO JA PA-

ENIU SUPILTA IŠ GARGŽDO

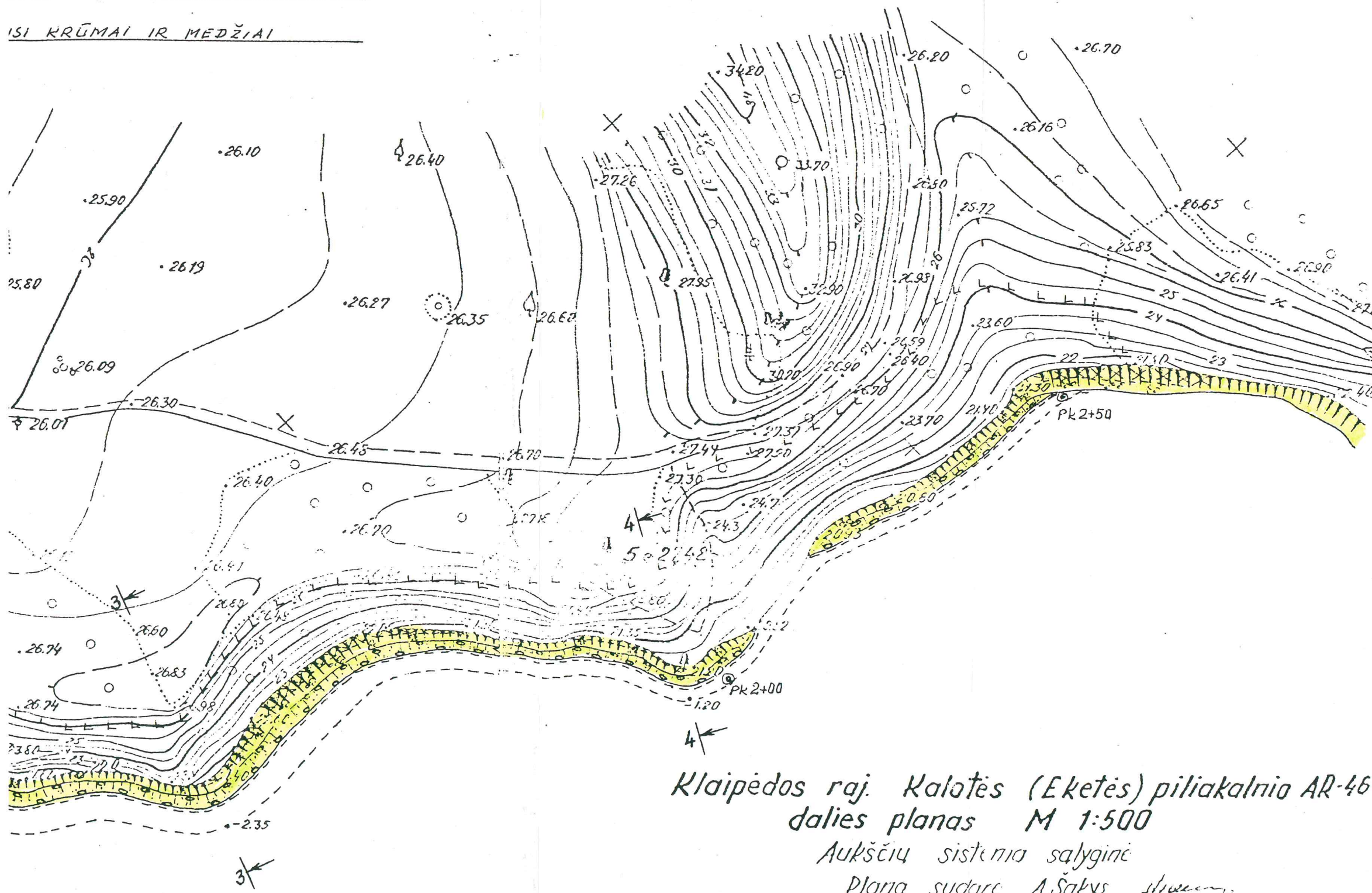
IAUS DIDELI ARMENYS BANGŲ ENER-

ĖLIAVIMO AIKŠTELĖ

ISI KRŪMAI IR MEDŽIAI

S U D E R I N T A :

1. PAMINKLOTVARKOS DEPARTAMENTE DIREKTORIA PAVADUOTOJAS D. JUOŽENAS. PARAŠAS. ANTSPAUDAS. 1994.08.04.
 2. KLAIPĖDOS RAJ. V-BOS KULTŪROS IR SPORTO SK PAMINKLOTVARKOS TANNYBA. D. BANIENĖ. PARAŠAS. ANTSPAUDAS. 1994.09.28.
 3. KULTŪROS PAVELDO INSPEKCIJOS KLAIPĖDOS VVR. VALSTYB. INSPEKTORIUS A. GINTARAS. PARAŠAS. ANTSPAUDAS 1994.09.28.
 4. APLINKOS APSAUGOS MINISTERIJOS KLAIPĖDOS REG. DEPARTAMENTE VYRESN. INŽ. V. JONUŠAS. PARAŠAS. ANTSPAUDAS. 1994.10.04.
- NUORAŠAS TIKRAS: *[Signature]*
AUTORIUS J. LUKOŠIČYNAS



Klaipėdos raj. Kalotės (Eketės) piliakalnio AR-46 dalies planas M 1:500

Aukščių sistema salyginė

Planą sudarė A. Šakys *[Signature]*
1994m



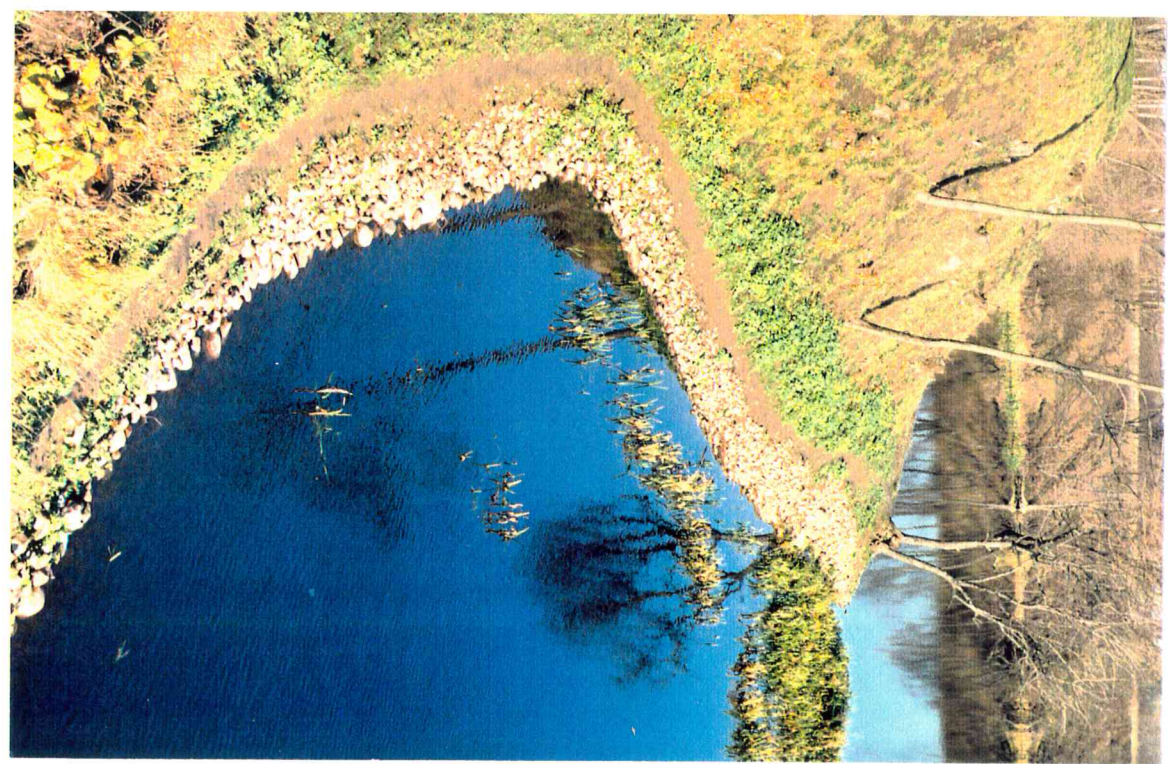
Kalotēs (Ekētēs) piliakalniņo būklē priēs tvarkymo.



Kalotēs (Ekētēs) piliakalniņo būklē po tvarkymo.



Erodojencios PR ir P šlaity vietos pavyzolis



Sutvirtintos PR ir P šlaity vietos



Mechaninėis erozijos vieta piliakalnio pylime.



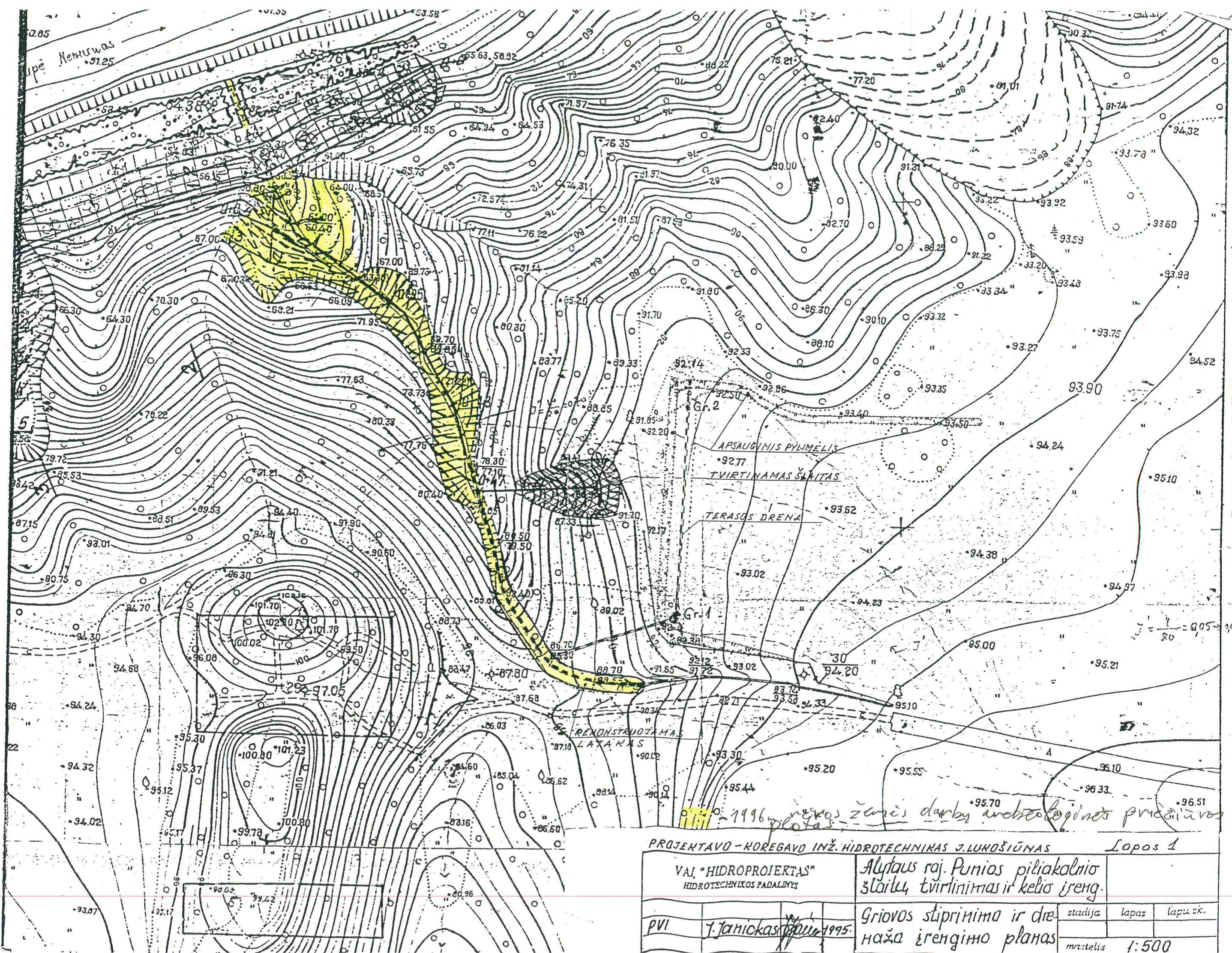
Sutvarkyta mechaninės erozijos vieta.

Punios piliakalnio (AR 69a) Alytaus r.
1996 m. archeologinės priežiūros darbai

Punios piliakalnio pietiniame šlaite nuo Punelės upelio pusės atsidengė 60x70 m diametro plotas. Šio ploto žemės paviršius nušliaužė (apie 50-80 cm sluoksnis) į Punelės upelį ir jo pakrantę. Atsidengusiam plote archeologinės priežiūros metu nustatyta, kad atsivėrė nejudintas piliakalnio pagrindas – rusvas molis ir priemolis. Nušliaužęs sluoksnis – tai persimaišęs molio, priemolio ir juodžemio sluoksnis, kuriame archeologinių radinių neaptikta.

Geologiniai šurfai kasti aukščiau minėtose piliakalnio P šlaito vietose įtakos piliakalnio archeologinei vertei neturėjo.

Tuo pačiu metu archeologinę priežiūrą vykdžiau AB "Alytaus melioracija" (pagal J.Lukošiūno 1995 ir 1996 m. parengtą projektą) baigiamų piliakalnio ŠV šlaito pašlaitės (rėvos) stiprinimo darbų ruože. Archeologinės priežiūros metu nustatyta, kad ŠV šlaito papėdėje kultūrinio sluoksnio nėra, čia rastas nejudintas akmeningas gargždas.

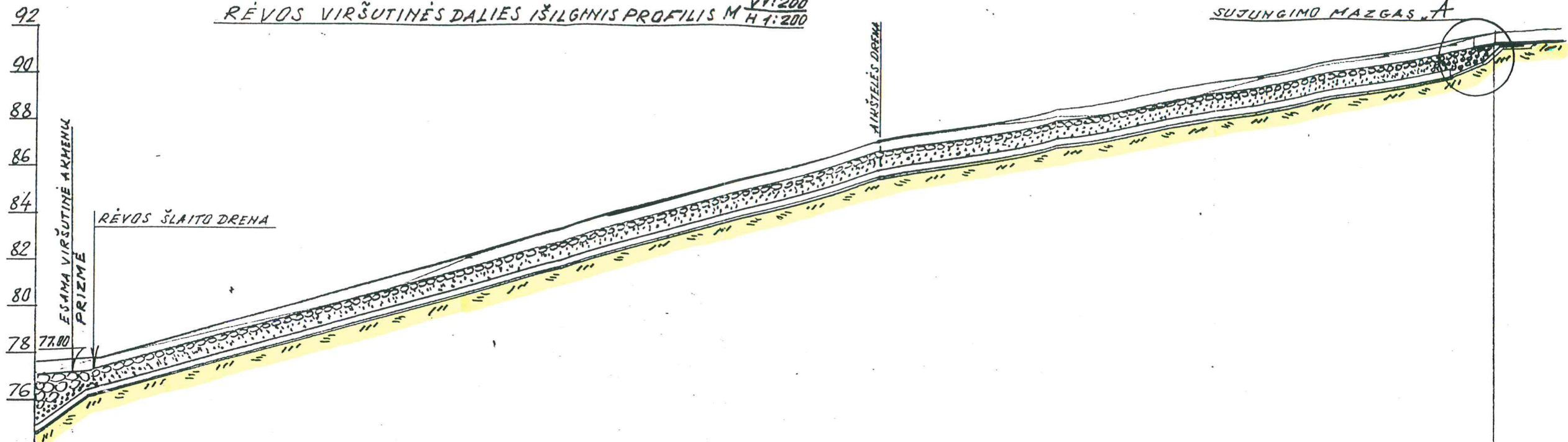


1996 m. žemės darbai archeologinės piliakalnio plotas

PROJEKTAVO - KOREGAVO INŽ. HIDROTECHNIKAS J. LUKOŠIŪNAS		Lapas 1	
VAI, "HIDROPROJEKTAS" HIDROTECHNIKOS PADALINYS		Alytaus raj. Purnos piliakalnio slatų tvirtinimas ir kelio įreng.	
PVI	J. Janickas	stadija	lapas
	1995.	mantelis	lapų sk.
			1:500

RĒVOS VIRŠUTINĒS DALIES IŠILGHNIS PROFILIS M 1:200

SUJUNGIMO MAZGAS „A”



PROJEKT. LATAKĀ ALTITUDĒS	77.00	77.00										91.10	91.72
ESAMO PAVIRŠ. ALTITUDĒS	77.00	77.00	80.50	82.00	84.00	86.00	87.00	88.00	88.70	90.00	91.00	91.50	92.00
PROJEKT. DUGNĀ ALTITUDĒS	74.70	76.10				85.60						90.20	91.20
NUOĻYDIS	0,75	0,28						0,18					
ATSTUMS (m)	2				34					25		2	
	0+00					0+34						0+59	0+61

RĒVOS VIRŠUTINĒS DALIES SKERSINIS PŪVIS

KONSTRUKCIJA T.p. 0+34÷0+59

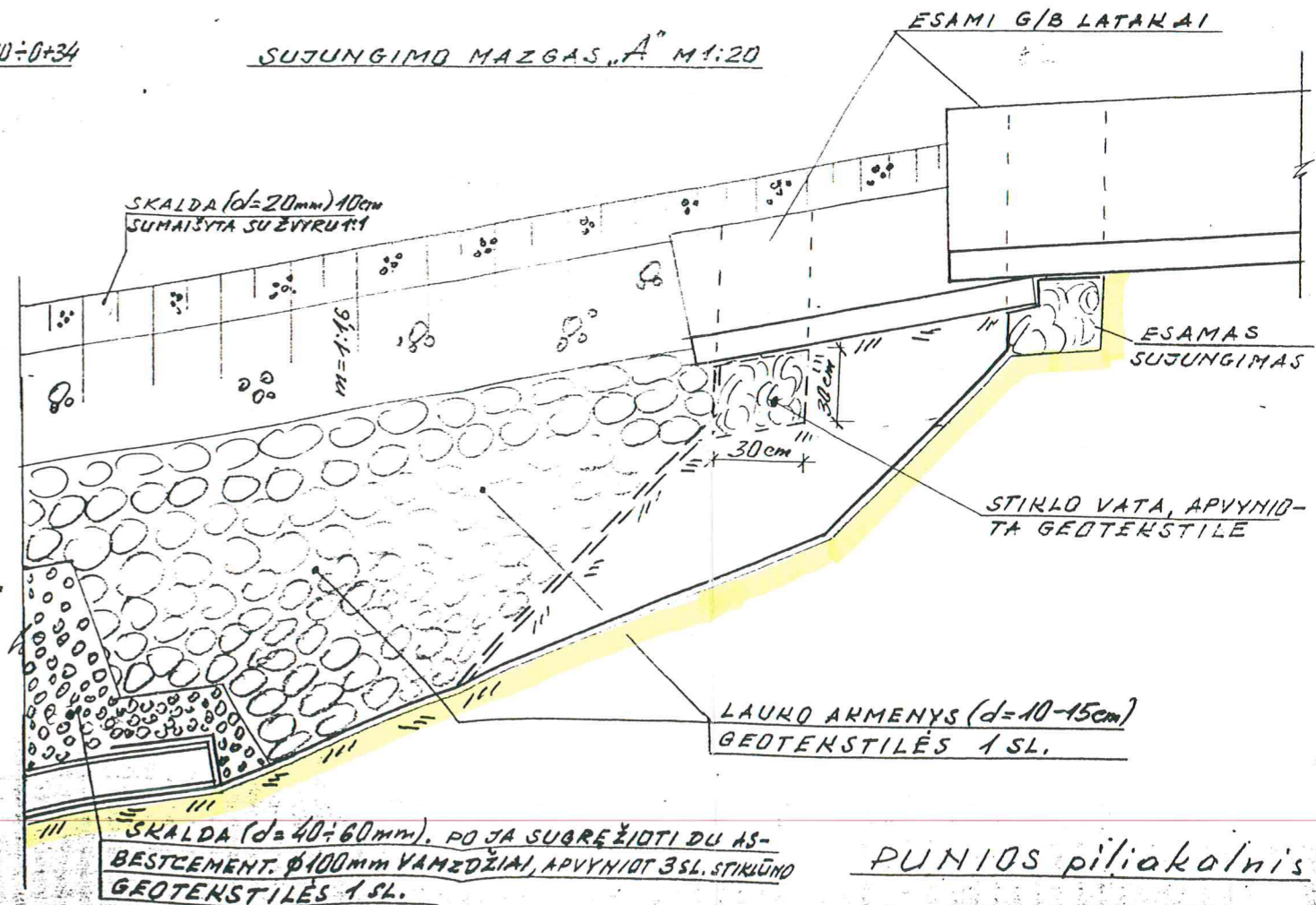
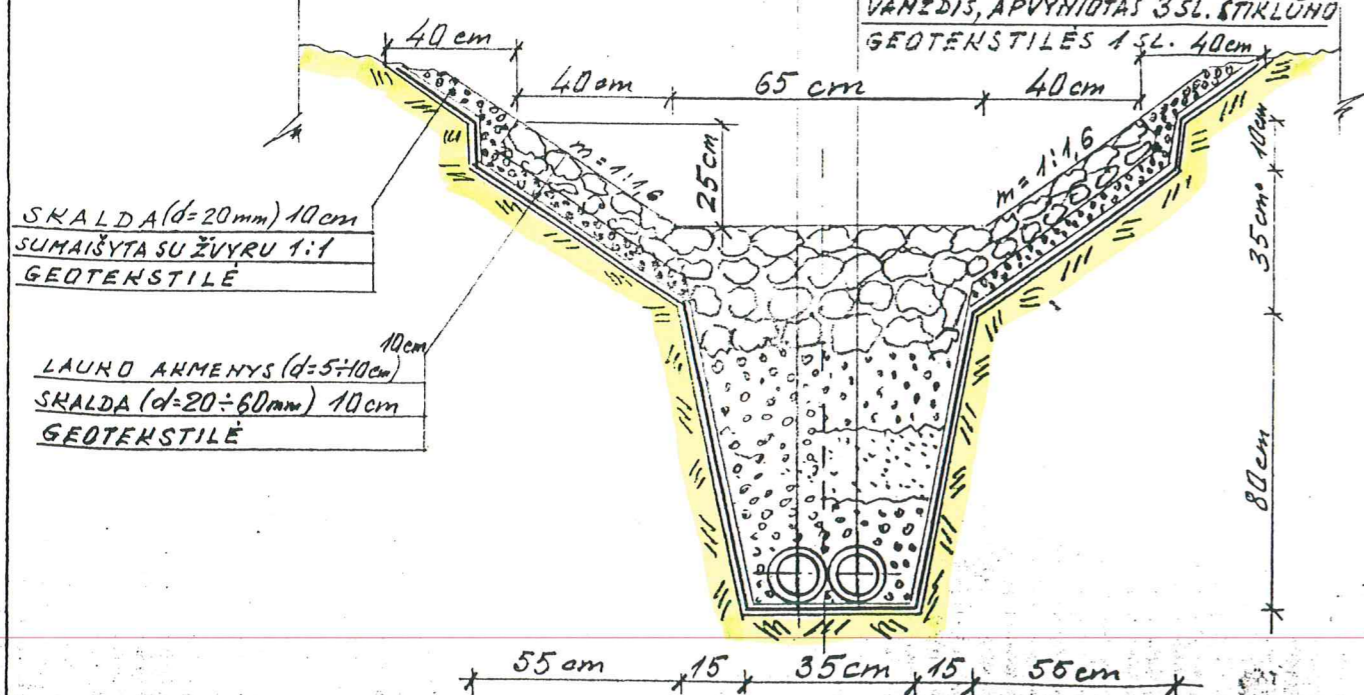
M 1:20

KONSTRUKC. T.p. 0+00÷0+34

SUJUNGIMO MAZGAS „A” M 1:20

LAURĀ ARMEŅYS (d=10÷15cm) 30cm
 SKALDA (d=40÷60mm) 60cm
 SUGRĒŽ. (d=10mm) ASBESTCEM. Ø100mm
 VAMZD. APVYHĪOT. 3SL. STIKLŪŅĀ
 GEOTEKSTILĒS 1SL.

LAURĀ ARMEŅYS (d=10÷15cm) 30cm
 SKALDA (d=40÷60mm) 20cm
 MARJERĀ ŽVYRAS 20cm
 SKALDA (d=40÷60mm) 20cm
 SUGRĒŽ. (d=10mm) ASBESTCEM. Ø100mm
 VAMZDIS, APVYHĪOTAS 3SL. STIKLŪŅĀ
 GEOTEKSTILĒS 1SL. 40cm



PŪNIOS piliakalniis

Rimolių piliakalnio (AR 617) Mažeikių r.

1996 m. archeologinės priežiūros darbai

1996 m. UAB "Mažeikių melioracija" pagal 1994 m. J.Lukošiūno įmonės "Kuorai" parengtą projektą vykdė Rimolių piliakalnio ŠV šlaitų stabilizavimo darbus. Šlaitą ardė Varduvos upė. Šiame ŠV piliakalnio šlaite susiformavę rėvos – išplovos.

Šlaito papėdėje Varduvos upės pakrantėje buvo įrenginėjama ant žvyro aukščiau gargždo pagrindo akmenų danga. Šiame darbų ruože archeologinės priežiūros metu matomas pažliugęs natūralus gruntas – šlynas. Aukščiau akmenų dangos piliakalnio šlaitas tvirtintas drenomis, todėl buvo iškasti ties piliakalnio šiaurvakariniu galu kas 5 metrai įstrižai šlaito einantys drenažo 30-40 cm pločio, 5-1.5 m ilgio (erozijos apimtame plote) grioviai. Natūralus piliakalnio šlaitas šioje vietoje neišlikęs. Kultūrinio sluoksnio šlaite nėra, visame darbų ruože matomas geltonas nejudintas priemolis.

Šlaito (daugiau priešpilio ŠV šlaite) aukščiau akmenų dangos tvirtinimui išplovos ruože įrengta analogiškų išmatavimų šaltiniuojamo vandens gaudomoji drema. Šioje vietoje matėsi nejudintas gamtinis priemolio klodas.

Darbai vykdyti laikantis projekto, ir piliakalnio archeologinei vertei įtakos neturėjo.



Evo dnojantēio ŠV slauto papēdi priēš tvarkymg.



Sutvarkyta ŠV slauto papēdi.



ŠV p. krakelnu šlaitos prieš tvarkymą.



Sutvarkytos ŠV piliakonio šlaitas



Erodusjantis pilākalmis priēšpilio šV šlaitos
priēš tvaarkybu



Sutvaarkytas pilākalmis priēšpilio šV
šlaitas


PAAIŠKINAMIEJI ŽENKLAI

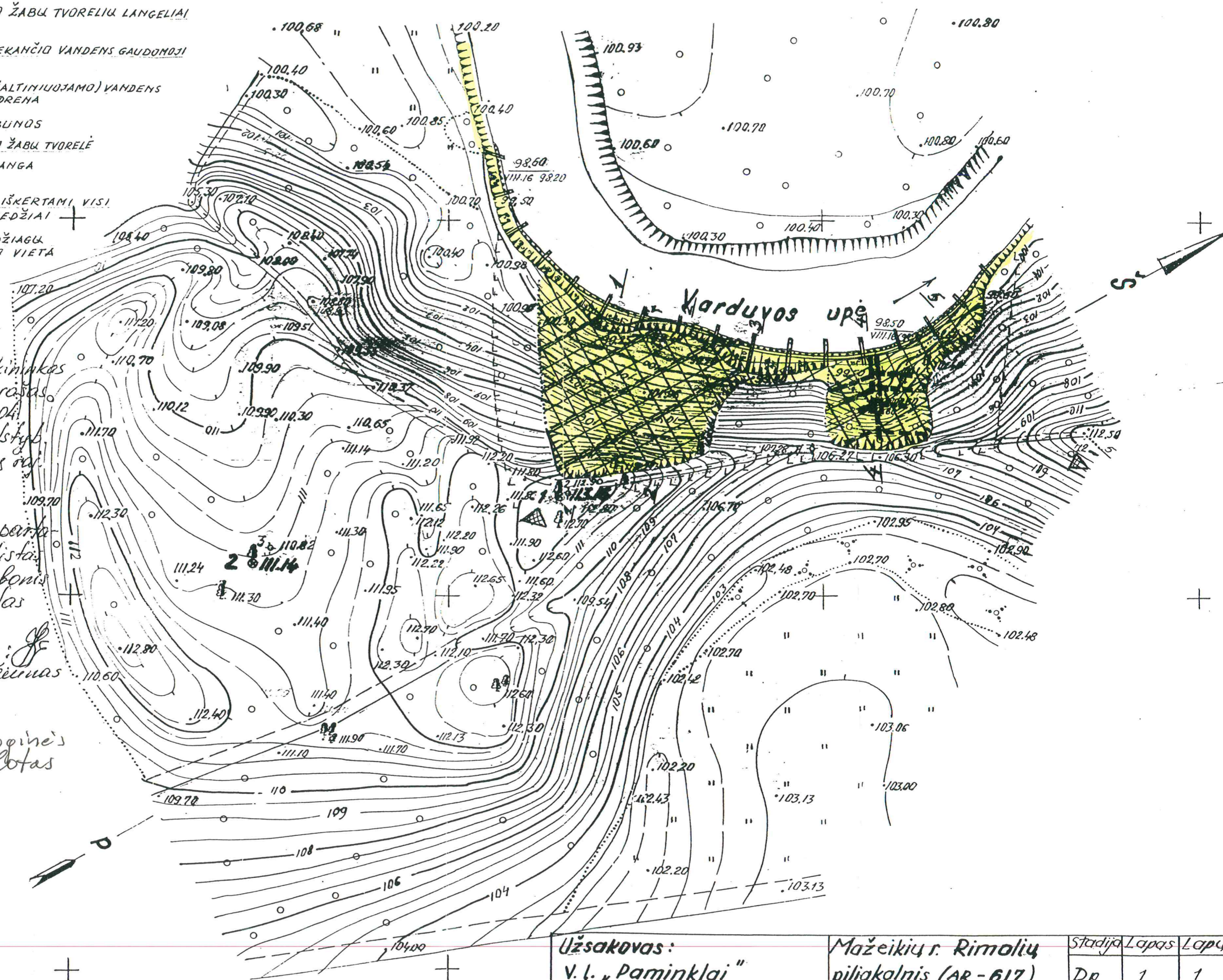
-  0,1m AUKŠČIO ŽABU TVORELIU LANGELIAI
-  PAVIRŠIUMI TEKANČIO VANDENS GAUDOMOJI DRENA
-  GRŪNTINIO (ŠALTINIUOJAMO) VANDENS GAUDOMOJI DRENA
-  AKMENŲ BUNDS
-  0,5m AUKŠČIO ŽABU TVORELĖ
-  AKMENŲ DANGA
-  PLOTAS KUR IŠKERTAMI VISI KRŪMAI IR MEDŽIAI
-  LAIKINA MEDŽIAGŲ SAHDELIAVIMO VIETA

SUDERINTA:

1. Rajono paminklotvarkininkas E. Kupliauskienė, Parašas. Antspaudas. 1994-07-04
2. Kultūros paveldo valstybės inspektorius Mažeikis raj. P. Štverbas, Parašas. 1994-07-04
3. Paminklotvarkos departamento vyr. specialistas, archeologas J. Baubonis, Parašas. Antspaudas. 1994-06-02

Nuorašas tikras: J. Autorius G. Lukošius

 - 1936 m. archeologinės priežiūros plotas



Užsakovas:		Mažeikių r. Rimolių piliakalnis (AR-617)		Stadija	Lapas	Lapų
V. I. „Paminklai“				Dp	1	1
Vadovas	J. Lukošius	93.12	Plans	M 1:500	10 v. J. Lukošius	