



Mantas Daubaras

**DAPKIŠKIŲ PILIAKALNIO SU GYVENVIETE (3465)
VIZUALINĖS APSAUGOS ZONOS POZONIO,
SKLYPO ADRESU JATKANČIŲ G. 15, JATKANČIŲ K., TAURAGĖS R. SAV.
2014 METŲ
ŽVALGOMŲJŲ ARCHEOLOGINIŲ TYRIMŲ**

ATASKAITA

Vilnius

2014

Kultūros paveldo centro Paveldosaugos bibliotekos Dokumentų fondai
Fondo Nr. <u>391</u>
Apyrašo Nr. <u>4181</u>
Apsk. Vien. Nr. <u>4181</u>

Turinys

Turinys.....	2
Įvadas.....	3
Piliakalnio aprašymas	4
Ankstesnių archeologinių tyrimų apžvalga	4
Žvalgomųjų archeologinių tyrimų aprašymas	4
Šūrfas Nr. 1	4
Išvados	5
Tirtų vietų ir situacijos planas	6
Fotografijų sąrašas	7
Fotografijos.....	8
2014-05-21 išduoto leidimo vykdyti žvalgomuosius archeologinius tyrimus Nr. LA-133 kopija....	10
2014-05-12 žvalgomųjų archeologinių tyrimų projekto kopija.....	12

Įvadas

2014 metais Dapkiškių piliakalnio su gyvenvieta (3465) vizualinės apsaugos zonos pozonyje esančiame privačios nuosavybės sklype, adresu Jatkančių g. 15, Jatkančių k., Tauragės r. sav. yra numatyti žemės judinimo darbai: naujo statinio statyba (žr. Tirtų vietų ir situacijos planą).

Dapkiškių piliakalnio su gyvenvieta (3465) teritorija yra išsidėsčiusi Jūros upės dešiniajame krante, vizualiai vertinant ji yra daugmaž lygiašonio trikampio formos, išsitiesusi Š – P kryptimi. 1998 m. įvertinus šios teritorijos reikšmę, Lietuvos Respublikos Vyriausybė nutarė šią teritoriją, kaip kompleksą, paskelbti kultūros paminklu, o 2005 m. Kultūros ministras pripažino valstybės saugomu. Teritorijos plotas – 25 000 m², vizualinės apsaugos zonos pozonio teritorijos plotas – 903 000 m².

Žvalgomieji archeologiniai tyrimai planuojami atlikti suprojektuoto naujo statinio vietoje ištiriant vieną 1x1 m dydžio šurfą.

Žvalgomieji archeologiniai tyrimai buvo numatyti vykdyti siekiant išsiaiškinti ar planuojamo statyti pastato vietoje yra susidaręs archeologiškai vertingas kultūrinis sluoksnis. Tyrimų metu aptikus archeologiškai vertingą kultūrinį sluoksnį, objektus ar struktūras – nustatyti kultūrinio sluoksnio stratigrafiją, datavimą, intensyvumą ir būklę, pateikti paveldosaugines rekomendacijas dėl planuojamų žemės judinimo darbų.

Vadovaujantis aukščiau išsakytais duomenimis 2014-05-12 buvo parengtas žvalgomųjų archeologinių tyrimų projektas (žr. 2014-05-12 žvalgomųjų archeologinių tyrimų projekto kopiją), kurį apsvarstę ir aprobaavę Mokslinės archeologijos komisijos nariai rekomendavo Kultūros paveldo departamentui 2014-05-21 išduoti leidimą atlikti žvalgomuosius archeologinius tyrimus Nr. LA-133 (žr. 2014-05-21 išduoto leidimo vykdyti žvalgomuosius archeologinius tyrimus Nr. LA-133 kopiją). Fizinio asmens (Ilonas Daugalienė) užsakymu, šios ataskaitos autorius 2014 metais Dapkiškių piliakalnio su gyvenvieta (3465) vizualinės apsaugos zonos pozonio teritorijoje esančiame privačios nuosavybės sklype, adresu Jatkančių g. 15, Jatkančių k., Tauragės r. sav. atliko žvalgomuosius archeologinius tyrimus.

Tyrimų metu fotografuota su Canon EOS 500D fotoaparatu. Metalinių radinių paieškai naudotas Garrett Ace 250 metalo ieškiklis. Šurfo vieta atmatuota su matavimo juosta nuo taškų, kurie turi tikslias koordinatas (sklypo, pastatų kampų) ir tada ArcMap v.10.1 programos pagalba pažymėta situacijos plane, suteikiant jam koordinatas. Šurfas buvo tiriamas kasant kastuvu ir mentele.

Piliakalnio aprašymas

Piliakalnis įrengtas aukštumos kyšulyje, Jūros dešiniajame ir Duobės kairiajame krantuose, jų santakoje. Aiškelė trikampė, pailga Š – P kryptimi, 23 m ilgio, 8 m pločio Š gale, žemėjanti į P pusę. Tai tik buvusios didesnės aikštelės pagrindas. Jos Š krašte supiltas 5 m aukščio, 34 m pločio pylimas, kurio 4 m aukščio išorini šlaitas leidžiasi į 18 m pločio, 1,5 m gylio griovį. Pylimas nupjauto kūgio formos, su 7 x 8 m dydžio aikštele viršuje.

Didžioji piliakalnio dalis nuplauta, paviršinė erozija vyksta ir dabar. Piliakalnis apaugęs lapuočiais.

Į Š nuo piliakalnio, 0,8 ha plote yra papėdės gyvenvietė, kurioje rasta geležies šlako.

Piliakalnis datuojamas II tūkst. pradžia.¹

Ankstesnių archeologinių tyrimų apžvalga

Archeologai nei Dapkiškių piliakalnio nei jo aplinkos anksčiau tyrinėję nėra.

Žvalgomųjų archeologinių tyrimų aprašymas

Sklypas, kuriame vykdyti tyrimai yra topografiškai lygioje vietovėje, didžioji sklypo dalis yra apaugusi žole (žr. fotografiją nr. 1).

Šurfas Nr. 1

Šurfas tirtas būsimo pastato teritorijos Š dalyje, topografiškai lygioje vietoje, orientuotas Š – P kryptimi, 1x1 m dydžio (žr. fotografiją nr. 2). Šurfo centro koordinatės (LKS-94): X 6127468; Y 388102 (žr. Tirtų vietų ir situacijos planą).

Viršutinį sluoksnį sudarė 0,05 m storio velėna, po kuria atidengtas 0,15 – 0,2 m storio tamsiai pilko priesmėlio armuo. Po armeniu šurfe buvo pasiektas šviesiai gelsvo / pilko priesmėlio įžemis, kuris dar buvo prakastas per 0,15 – 0,25 m į gylį. Šurfas iškastas iki 0,45 – 0,65 m gylio (žr. fotografiją Nr. 3).

Po tyrimų šurfas užkastas (žr. fotografiją Nr. 4). Šurfe archeologinio sluoksnio ar radinių nerasta.

¹ http://piliakalniai.lt/piliakalnis.php?piliakalnis_id=607

Išvados

Žvalgomųjų archeologinių tyrimų metu Dapkiškių piliakalnio su gyvenviete vizualinės apsaugos zonos pozonyje esančio privačios nuosavybės sklype adresu Jatkančių g. 15, Jatkančių k. planuojamo statyti pastato vietoje buvo ištirtas 1 m² plotas (vienas 1x1 m dydžio šurfas) (žr. Tirtų vietų ir situacijos planą).

Šurfo Nr. 1 viršuje buvo armens sluoksnis. Po juo visame šurfe buvo pasiektas šviesiai gelsvo / pilko priesmėlio įžemis. Šurfas ištirtas iki 0,55 – 0,65 m gylio (žr. fotografiją Nr. 3).

Žvalgomųjų archeologinių tyrimų metu planuojamo statyti pastato vietoje kastame šurfe kultūrinio sluoksnio ar archeologinių radinių rasta nebuvo. Baigus darbus tirtas šurfas buvo užkastas (žr. fotografiją Nr. 4).

Apibendrinant žvalgomųjų archeologinių tyrimų rezultatus, galima teigti, kad Jatkančių g. 15, Jatkančių k., Tauragės r. sav. esančiame sklype, pastato statybos darbai gali būti vykdomi be papildomų archeologinių tyrimų, tačiau ateityje, gretimuose sklypuose prieš pradėdant vykdyti žemės judinimo darbus yra būtini archeologiniai žvalgomieji tyrimai.

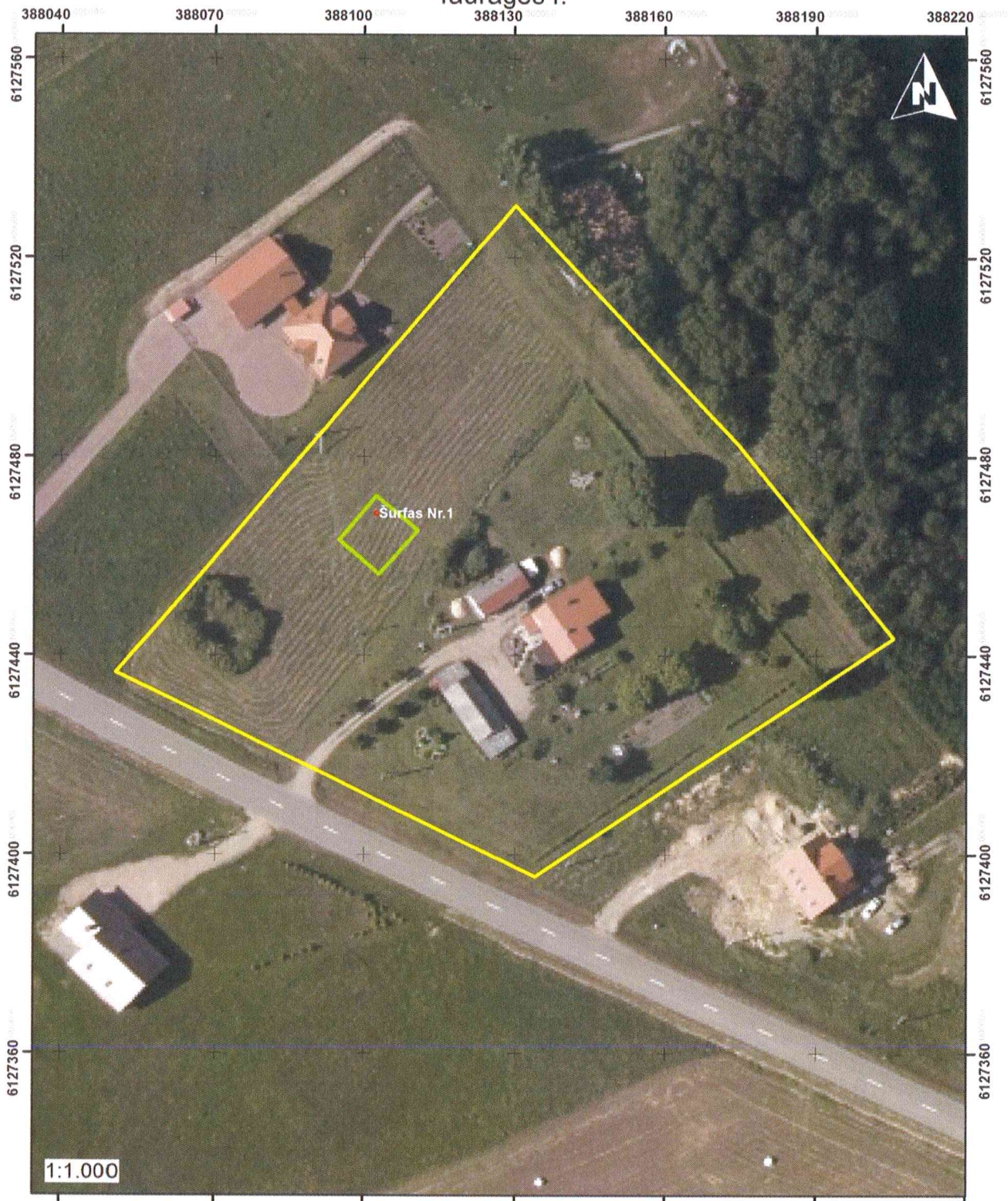
Archeologas






Mantas Daubaras

Tirtų vietų ir situacijos planas


Tirtų vietų ir situacijos planas, M1:1000
Adresas: Jatkančių g. 15, Jatkančių k.,
Tauragės r.



Sutartiniai ženklai

-  2014 m. tirtu šurfo vieta
-  Planuojamo statyti pastato teritorijos riba
-  Jatkančių g. 15 sklypo teritorija

Lietuvos Respublikos teritorijos M1:10.000
skaitmeninis rastrinis ortofotografinis žemėlapis
ORT10LT (37/45)

10 5 0 10 20
 metrai

Fotografijų sąrašas

1. Bendras tirtos vietos aplinkos vaizdas prieš tyrimus iš P pusės.
2. Šurfas Nr. 1 prieš tyrimus. Vaizdas iš P pusės.
3. Šurfo Nr. 1 bendras vaizdas pasiekus įžemį. Vaizdas iš P pusės.
4. Šurfo Nr. 1 bendras vaizdas iš P po tyrimų.

Fotografijos



Fotografija Nr. 1 Bendras tirtos vietos aplinkos vaizdas prieš tyrimus iš P pusės.



Fotografija Nr. 2 Šūrfas Nr. 1 prieš tyrimus. Vaizdas iš P pusės.



Fotografija Nr. 3 Šurfo Nr. 1 bendras vaizdas pasiekus įžemį. Vaizdas iš P pusės.



Fotografija Nr. 4 Šurfo Nr. 1 bendras vaizdas iš P po tyrimų.



KULTŪROS PAVELDO DEPARTAMENTAS
PRIE KULTŪROS MINISTERIJOS

LEIDIMAS ATLIKTI ARCHEOLOGINIUS TYRIMUS

2014-05-21 Nr. LA-133
(data) Vilnius

Vadovaujantis Lietuvos Respublikos nekilnojamojo kultūros paveldo apsaugos įstatymo (Žin., 1995, Nr. 3-37; 2004, Nr. 153-5571) 18 straipsnio 6 dalimi, šis leidimas išduotas

Mantui Daubarui, 2012-03-22, Nr. 2255

(tyrėjo vardas, pavardė, nekilnojamojo kultūros paveldo apsaugos specialisto atestato išdavimo data ir Nr.)

_____ arba mokslo laipsnis ir (ar) pedagoginis vardas)

atlikti:

Dapkiškių piliakalnio su gyvenvietė (3465) apsaugos zonos,

(numatomos tirti vietos pavadinimas, unikalus kodas Kultūros vertybių registre,

Tauragės r. sav., Jatkančių k., Jatkančių g. 15,

adresas, archeologinių tyrimų pobūdis)

žvalgomočius archeologinius tyrimus

pagal archeologinių tyrimų projektą:

Dapkiškių piliakalnio su gyvenvietė (3465) vizualinės apsaugos zonos pozonio sklypo adresu

Jatkančių g. 15, Jatkančių k., Tauragės raj. sav. archeologinių žvalgomųjų tyrimų projektas,

2014-05-20

(projekto pavadinimas, aprobavimo data)

archeologinių tyrimų grupę sudaro šie archeologai (pildoma, jeigu grupė sudaroma):

_____ (vardai, pavardės)

(antra pusė)

Papildomi paveldosaugos reikalavimai archeologinių tyrimų metu :

Leidimas galioja iki 2014-11-30
(metai, mėnuo, diena)

Leidimo galiojimas pratęstas iki _____
(metai, mėnuo, diena)

Apskaitos, paveldotvarkos planavimo
skyriaus vyriausioji specialistė  — Ieva Bartminaitė
(leidimą išdavusio tarnautojo pareigų pavadinimas) (parašas) (vardas, pavardė)

(leidimą galiojimą pratęsusio tarnautojo pareigų pavadinimas) (parašas) (vardas, pavardė)
A. V.

Leidimas taip pat tyrėjui suteikia teisę naudoti elektronines priemones, sudarinėti planus, filmuoti, fotografuoti, piešti, rinkti radinius ir mėginius tiriamame objekte.

Tyrėjas archeologinių tyrimų metu ir juos atlikęs privalo laikytis Lietuvos Respublikos nekilnojamojo kultūros paveldo apsaugos įstatymo (Žin., 1995, Nr. 3-37; 2004, Nr. 153-5571), Paveldo tvarkybos reglamento PTR 2.13.01:2011 „Archeologinio paveldo tvarkyba“, patvirtinto Lietuvos Respublikos kultūros ministro 2011 m. rugpjūčio 16 d. įsakymu Nr. ĮV-538 (Žin., 2011, Nr. 109-5162), Nekilnojamųjų kultūros vertybių atskleidimui reikalingų tyrimų duomenų apimties aprašo, patvirtinto Lietuvos Respublikos Kultūros ministro 2005 m. birželio 22 d. įsakymu Nr. ĮV-259 (Žin., 2005, Nr. 80-2927), Kultūros paveldo objektų ar vietovių apžiūros, būklės fiksavimo ir tyrimo atlikimo užtikrinimo taisyklių, patvirtintų Lietuvos Respublikos kultūros ministro 2005 m. birželio 9 d. įsakymu Nr. ĮV-240 (Žin., 2005, Nr. 76-2766), Nekilnojamojo kultūros paveldo tyrimų metu rastų archeologinių radinių perdavimo muziejams taisyklių, patvirtintų Lietuvos Respublikos kultūros ministro 2005 m. vasario 25 d. įsakymu Nr. ĮV-66 (Žin., 2005, Nr. 30-960), Leidimų atlikti archeologinius tyrimus išdavimo tvarkos aprašo, kitų teisės aktų nustatytų paveldosaugos reikalavimų ir šiame leidime nustatytų papildomų paveldosaugos reikalavimų.

2014-05-12 žvalgomųjų archeologinių tyrimų projekto kopija

Užsakovas: Ilona Daugalienė
Projekto autorius: Mantas Daubaras
Kontaktinis telefonas: 8 672 51081

**DAPKIŠKIŲ PILIAKALNIO SU GYVENVIETE (3465)
VIZUALINĖS APSAUGOS ZONOS POZONIO
SKLYPO ADRESU JATKANČIŲ G. 15, JATKANČIŲ K., TAURAGĖS RAJ. SAV.
ARCHEOLOGINIŲ ŽVALGOMŲJŲ TYRIMŲ
PROJEKTAS**

Vilnius, 2014 gegužės 12 d.

AIŠKINAMASIS RAŠTAS

Ivadas. Privačios nuosavybės sklype adresu Jatkančių g. 15, Jatkančių k., Tauragės raj. sav., patenkančiame į Dapkiškių piliakalnio su gyvenvieta (3465) vizualinės apsaugos zonos pozonio teritoriją (žr. priedą nr. 1) yra planuojami naujo pastato statybos darbai. Bendras planuojamo statyti pastato plotas – 125 m² (žr. priedą Nr. 2). Prieš pradėdant statybos darbus, būsimo pastato vietoje (žr. priedą Nr. 3) bus atliekami žvalgomieji archeologiniai tyrimai.

Objekto aprašymas. Piliakalnis įrengtas aukštumos kyšulyje, Jūros dešiniajame ir Duobės kairiajame krantuose, jų santakoje. Aikštelė trikampė, pailga Š-P kryptimi, 23 m ilgio, 8 m pločio Š gale, žemėjanti į P pusę. Tai tik buvusios didesnės aikštelės pagrindas. Jos Š krašte supiltas 5 m aukščio, 34 m pločio pylimas, kurio 4 m aukščio išorinis šlaitas leidžiasi į 18 m pločio, 1,5 m gylio griovį. Pylimas nupjauto kūgio formos, su 7x8 m dydžio aikštele viršuje. Didžioji piliakalnio dalis nuplauta, paviršinė erozija vyksta ir dabar. Piliakalnis apaugęs lapuočiais. Į Š nuo piliakalnio, 0,8 ha plote yra papėdės gyvenvietė, kurioje rasta geležies šlako. Piliakalnis datuojamas II tūkst. pradžia. Pasiiekiamas Tauragės-Dapkiškių plentu pervažiavus Daubos upelį ir pasukus į dešinę (RPR), už 300 m (yra kiek dešiniau, už sodybos, lauko pakraštyje).¹

Archeologiniai žvalgomieji tyrimai bus atliekami šio piliakalnio su gyvenvieta vizualiniame apsaugos zonos pozonyje (žr. priedą nr. 1).

Archeologinių tyrimų tikslas. Atliekant archeologinius žvalgomuosius tyrimus išsiaiškinti ar minėtoje teritorijoje yra susidaręs archeologiškai vertingas kultūrinis sluoksnis. Aptikus archeologiškai vertingą kultūrinį sluoksnį, objektus ar struktūras ištirti juos destruktiniais archeologiniais tyrimų metodais, nustatyti kultūrinio sluoksnio stratigrafiją, datavimą, intensyvumą ir būklę, pateikti paveldosaugines rekomendacijas dėl planuojamų žemės judinimo darbų.

Tyrimų pobūdžio pagrindimas. Vieta, kurioje planuojama statyti naują pastatą, patenka į Dapkiškių piliakalnio su gyvenvieta (3465) vizualinės apsaugos zonos pozonio teritoriją (žr. priedą nr. 1). Kadangi šioje vietoje anksčiau jokio pobūdžio archeologiniai tyrimai nebuvo vykdomi, reikia atlikti archeologinius žvalgomuosius tyrimus. Žvalgomųjų tyrimų rezultatai parodys ar prieš pradėdant pastato statybos darbus yra reikalingi detalieji archeologiniai tyrimai.

Tyrimų apimtis. Planuojamo statyti pastato vietoje planuojama ištirti vieną 1x1 m dydžio šurfą (žr. priedą Nr. 2); viso – 1 m² plotą. Bendras planuojamų žemės darbų judinimo plotas – 125 m², taigi archeologinių žvalgomųjų tyrimų metu bus ištirta 0,8 % jo dalies.

¹ http://piliakalniai.lt/piliakalnis.php?piliakalnis_id=607

Tyrimų metodika. Šūrfas bus visu plotu kasamas iki įžemio. Tyrimų vieta bus tikrinama metalo ieškikliu, kasama rankiniu būdu (kastuvais, mentelėmis), aptiktos konstrukcijos bei struktūros bus fiksuojamos planuose, fotografuojamos, aptikti archeologiniai radiniai bus žymimi bendrame jų pasiskirstymo plane.

Tyrimų trukmė. Tyrimus planuojama atlikti 2014 m. gegužės – birželio mėnesiais.

Ankstesni archeologiniai tyrimai. Dapkiškių piliakalnis su gyvenvieta anksčiau tyrinėtas nebuvo. Numatomoje tirti vietoje ar jos aplinkoje archeologiniai tyrimai anksčiau taipogi nebuvo vykdyti.

Tyrimų sąmata. Archeologinių žvalgomųjų tyrimų sąmata yra komercinė paslaptis.

Priedai.

1. Dapkiškių piliakalnio su gyvenvieta (3465) situacijos planas, M1:7.000
2. Jatkančių g. 15, Jatkančių k., Tauragės raj. esančio sklypo situacijos planas, M1:1.000
3. Tyrimų vietos fotofiksacija prieš tyrimus iš PV pusės.




Archeologas Mantas Daubaras
Nekilnojamo kultūros paveldo apsaugos specialisto atestatas
Nr. 2255 (2012-03-22), III kategorija

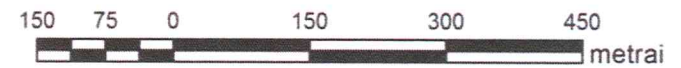


Dapkiškių piliakalnio su gyvenviete (3465) situacijos planas, M1:7.000

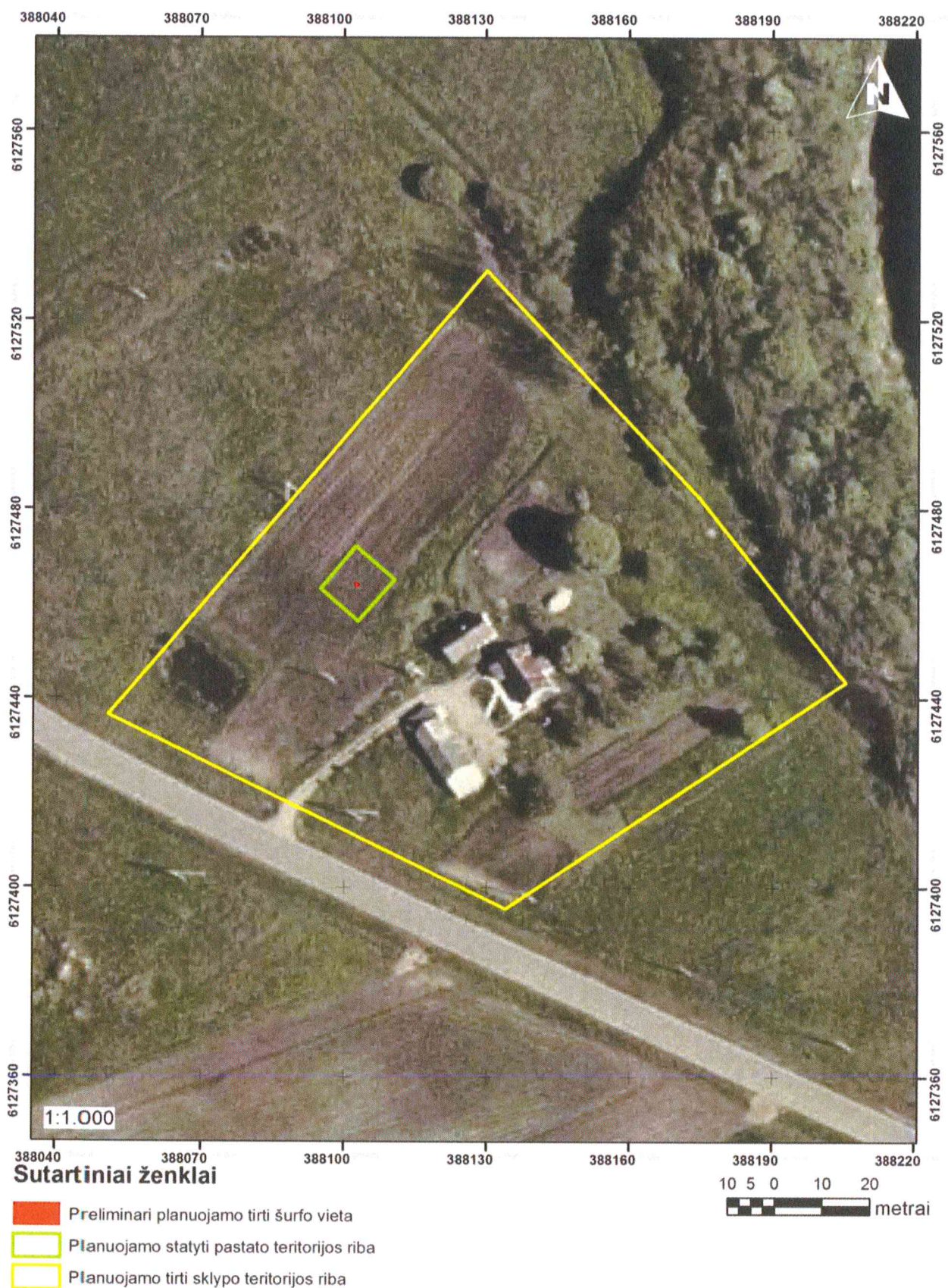


Sutartiniai ženklai

-  Planuojamo tirti sklypo teritorijos ribos
-  Dapkiškių piliakalnio su gyvenviete teritorija
-  Dapkiškių piliakalnio su gyvenviete vizualinės apsaugos zonos pozonio teritorija



Jatkančių g. 15, Jatkančių k., Tauragės raj. esančio sklypo
situacijos planas, M1:1.000



Priedas Nr. 3 Tyrimų vietos fotofiksacija prieš tyrimus iš PV pusės.

