

Julius KANARSKAS

KARTENOS PILIAKALNIO SU GYVENVIETE (u. k. 23783),
KARTENA, KRETINGOS R. SAV., TERITORIJOS IR APSAUGOS ZONOS
ŽVALGOMŲJŲ ARCHEOLOGINIŲ TYRINĖJIMŲ
2012 M. ATASKAITA

(II tomas; nuotraukos, grafinė medžiaga, ikonografija ir priedai)

Kretinga,

2012 m.

Kultūros paveldo centro Paveldosaugos bibliotekos Dokumentų fondai
Fondo Nr. <u>39 1</u>
Apyrašo Nr. _____
Apsk. Vien. Nr. <u>3521</u>

TURINYS

Nuotraukos _____	100
Grafinė medžiaga _____	191
Ikonografinė medžiaga _____	223
Priedai _____	231

Kartenos piliakalnis su
gyvenviete (u. k. 23783),
Kretingos r. sav., Kartenos mstl.

NUOTRAUKOS

(372 nuotraukos; 90 lapų)

FOTOFIKSACIJA

Kartenos piliakalnio su gyvenvietė kompleksas (u.k. 23783), Kretingos r. sav.



1 nuotr.: Piliakalnio vaizdas iš Š pusės, nuo projektuojamos aikštelės A1.



2 nuotr.: Piliakalnio vaizdas iš ŠR pusės.



3 nuotr.: Piliakalnio vaizdas iš P pusės.



4 nuotr.: Piliakalnio aikštelės pylimo vaizdas iš Š-ŠR pusės.

Fot. Julius Kanarskas, 2012-03-27 (3), 2012-05-01 (1), 2012-07-04 (4), 2012-07-15 (2).

FOTOFIKSACIJA

Kartenos piliakalnio su gyvenvietė kompleksas (u.k. 23783), Kretingos r. sav.



5 nuotr.: Apkasų piliakalnio V ir Š pakraščiuose (II plane) vaizdas iš P pusės.



6 nuotr.: Aikštelės centrinės ir rytinės dalies vaizdas iš P pusės, nuo pylimo.



7 nuotr.: Aikštelės tako T5P V dalies vaizdas iš P pusės nuėmus velėną.



8 nuotr.: Aikštelės tako T5P R dalies vaizdas iš P pusės nuėmus velėną.

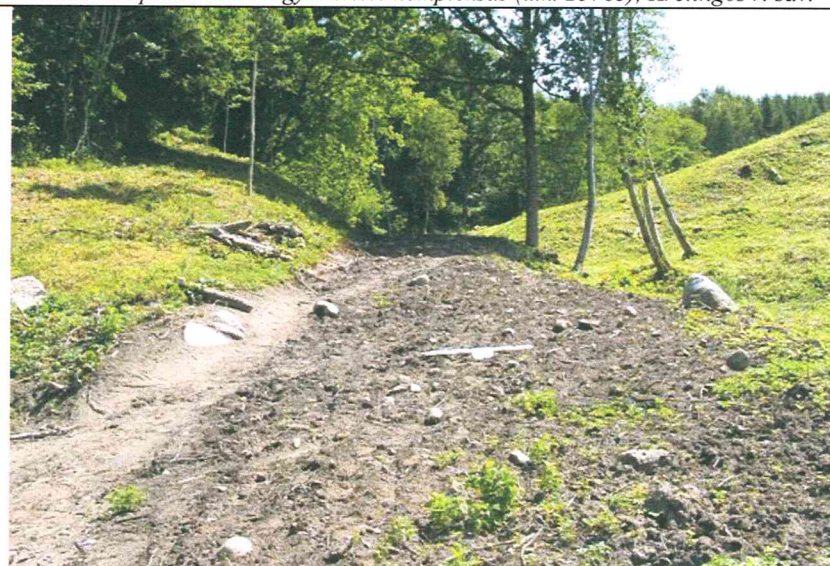
Fot. Julius Kanarskas, 2012-05-20 (6), 2012-07-04 (5), 2012-08-14 (7, 8).

FOTOFIKSACIJA

Kartenos piliakalnio su gyvenvietė kompleksas (u.k. 23783), Kretingos r. sav.



9 nuotr.: Aikštėlės A14 vietos vaizdas iš V pusės nuėmus velėną.



10 nuotr.: Piliakalnio ŠR papėdės tako T6 ŠV dalies vaizdas iš ŠV pusės.



11 nuotr.: Piliakalnio ŠR papėdės tako T6 centrinės dalies vaizdas iš ŠV.



12 nuotr.: Piliakalnio PR papėdės tako T6 PV dalies vaizdas iš PV pusės.

Fot. Julius Kanarskas, 2012-07-02 (10-12), 2012-08-14 (9).

FOTOFIKSACIJA

Kartenos piliakalnio su gyvenvietė kompleksas (u.k. 23783), Kretingos r. sav.



13 nuotr.: Piliakalnio ŠV papėdės terasinio tako TT vietos vaizdas iš ŠV pusės.



14 nuotr.: Piliakalnio ŠV papėdės terasinio tako TT trasos lovio vaizdas iš ŠV pusės.



15 nuotr.: Piliakalnio PV papėdės tako T6 vietos vaizdas iš PR pusės.



16 nuotr.: Piliakalnio PV papėdės tako T6 lovio vaizdas iš PR pusės.

Fot. Julius Kanarskas, 2012-06-14 (13, 15), 2012-07-02 (14, 16).

FOTOFIKSACIJA

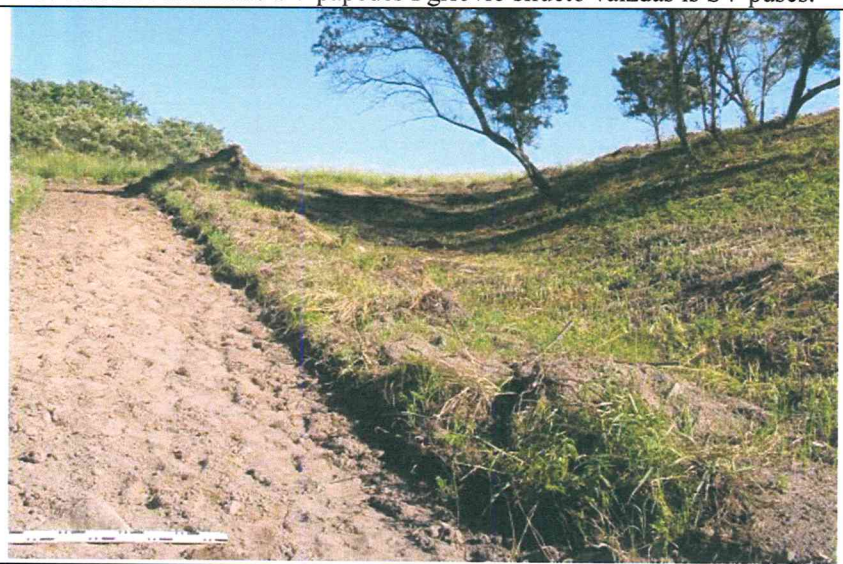
Kartenos piliakalnio su gyvenvietė kompleksas (u.k. 23783), Kretingos r. sav.



17 nuotr.: Piliakalnio PV papėdės I griovio silueto vaizdas iš ŠV pusės.



18 nuotr.: Pylimo viršūnė einančio tako T6 trasos vaizdas iš ŠV pusės.



19 nuotr.: Piliakalnio PV papėdės II griovio silueto vaizdas iš ŠV-Š pusės.



20 nuotr.: Takų T5G ir T6 sandūra piliakalnio PV papėdėje iš ŠR pusės.

Fot. Julius Kanarskas, 2012-07-02 (17–19), 2012-07-04 (20).

FOTOFIKSACIJA

Kartenos piliakalnio su gyvenvietė kompleksas (u.k. 23783), Kretingos r. sav.



21 nuotr.: Piliakalnio PV papėdės II griovio kontūras tako T5G trasoje iš ŠR pusės.

22 nuotr.: Piliakalnio PV papėdės II griovio kontūras tako T5G trasoje iš V pusės.



23 nuotr.: Piliakalnio PV papėdės II griovio silueto vaizdas iš P-PR pusės.

24 nuotr.: Papėdės gyvenvietės tako T5G V dalies vieta iš ŠR pusės.

Fot. Julius Kanarskas, 2012-03-27 (24), 2012-07-04 (21–23).

FOTOFIKSACIJA

Kartenos piliakalnio su gyvenvietė kompleksas (u.k. 23783), Kretingos r. sav.



25 nuotr.: Papėdės gyvenvietės tako T5G R dalies vieta iš ŠV pusės.



26 nuotr.: Papėdės gyvenvietės tako T5G bendras vaizdas iš R-ŠR pusės.



27 nuotr.: Papėdės gyvenvietės tako T5G trasoje atidengtos dėmės Nr. 1 vaizdas iš PR pusės.



28 nuotr.: Papėdės gyvenvietės tako T5G trasoje atidengtos dėmės Nr. 3 kontūras iš PR pusės.

Fot. Julius Kanarskas, 2012-06-14 (25), 2012-07-04 (26–28).

FOTOFIKSACIJA

Kartenos piliakalnio su gyvenvietė kompleksas (u.k. 23783), Kretingos r. sav.



29 nuotr.: Papėdės gyvenvietės tako T5G trasoje atidengtos dėmės Nr. 3 kontūras iš Š pusės.



30 nuotr.: Tako T5G trasoje, papėdės II griovyje iškastos pralaidos Nr. 1 bendras vaizdas iš R pusės.



31 nuotr.: Papėdės gyvenvietės tako T5G trasoje iškastos pralaidos Nr. 2 vaizdas iš V-PV pusės.



32 nuotr.: Senkelio, einančio piliakalnio Š-ŠV papėde, vaizdas iš PR pusės.

Fot. Julius Kanarskas, 2012-07-04 (29, 32), 2012-08-15 (30, 31).

FOTOFIKSACIJA

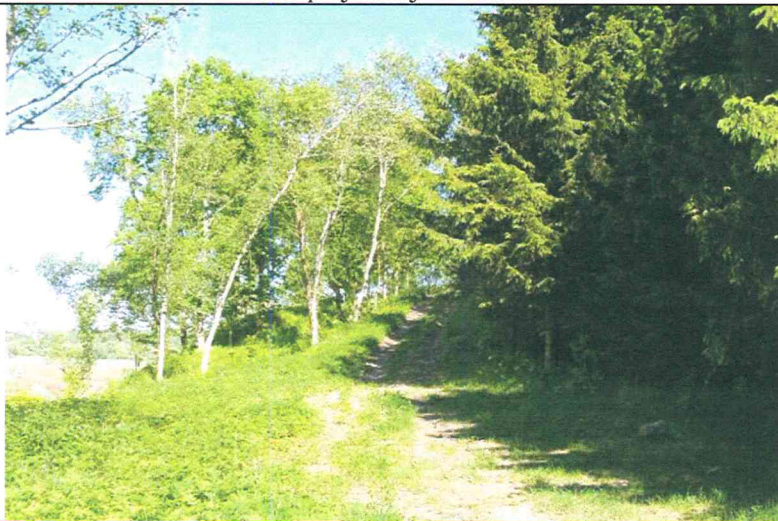
Kartenos piliakalnio su gyvenvietė kompleksas (u.k. 23783), Kretingos r. sav.



33 nuotr.: Papėdės gyvenvietės tako T2G R atkarpos vaizdas iš ŠR-R pusės, nuo sandūros su projektuojamu terasiniu taku TT.



34 nuotr.: Papėdės gyvenvietės tako T2G R atkarpos vaizdas iš V-PV pusės suformavus lovį.



35 nuotr.: Papėdės gyvenvietės tako T2G centrinės dalies V atkarpos vaizdas iš V-PV pusės, nuo sandūros su taku T4A.



36 nuotr.: Papėdės gyvenvietės tako T2G centrinės dalies V atkarpos lovio vaizdas iš R-ŠR pusės, nuo apžvalgos aikštelės A4 zonos.

Fot. Julius Kanarskas, 2012-05-28 (33), 2012-06-14 (34, 35), 2012-07-03 (36).

FOTOFIKSACIJA

Kartenos piliakalnio su gyvenvietė kompleksas (u.k. 23783), Kretingos r. sav.



37 nuotr.: Tako T2G V atkarpos Kūlupio deš. krante vaizdas iš R pusės.



38 nuotr.: Projektuojamo tako T4G Š atkarpos vaizdas iš P pusės.



39 nuotr.: Tiesiamo tako T4G Š atkarpos vaizdas iš ŠR pusės.



40 nuotr.: Papėdės gyvenvietės tako T4G PV dalies pradžia iš ŠV pusės.

Fot. Julius Kanarskas, 2012-05-28 (38), 2012-07-03 (37, 39, 40).

FOTOFIKSACIJA

Kartenos piliakalnio su gyvenviete kompleksas (u.k. 23783), Kretingos r. sav.



41 nuotr.: Papėdės gyvenvietės tako T4G trasos centrinė dalis iš PR pusės.



42 nuotr.: Tiesiamos tako T4GA trasos ŠR atkarpa iš PV pusės.



43 nuotr.: Miško kvartaline linija projektuojamos takų T2G ir T5G jungties T5GA vietos vaizdas iš ŠV pusės.



44 nuotr.: Takų T2G ir T5G jungties T5GA trasos lovio vaizdas iš ŠV, nuo tako T2G pusės.

Fot. Julius Kanarskas, 2012-06-14 (44), 2012-07-03 (41–43).

FOTOFIKSACIJA

Kartenos piliakalnio su gyvenvietė kompleksas (u.k. 23783), Kretingos r. sav.



45 nuotr.: Apžvalgos aikštelės A4 vieta prie Minijos skardžio iš P-PR pusės.



46 nuotr.: Projektuojamos apžvalgos aikštelės A5 vieta iš R-PR pusės.



47 nuotr.: Projektuojamos aikštelės A15 vietos vaizdas iš P pusės.



48 nuotr.: Projektuojamos aikštelės A6 vietos vaizdas iš PV pusės.

Fot. Julius Kanarskas, 2012-03-27 (45), 2012-05-28 (46-48).

FOTOFIKSACIJA

Kartenos piliakalnio su gyvenvietė kompleksas (u.k. 23783), Kretingos r. sav.



49 nuotr.: Akmuo, vad. Laumės kūliu su Karvės (Velnio) pėda iš V pusės.

50 nuotr.: Akmuo, vad. Laumės kūliu su Karvės (Velnio) pėda iš R pusės.



51 nuotr.: Akmuo, vad. Laumės kūliu su Karvės (Velnio) pėda iš ŠR pusės.

52 nuotr.: Akmuo, vad. Laumės kūliu su Karvės (Velnio) pėda iš P pusės.

Fot. Julius Kanarskas, 2012-05-28.

FOTOFIKSACIJA

Kartenos piliakalnio su gyvenvietė kompleksas (u.k. 23783), Kretingos r. sav.



53 nuotr.: Akmens Karvės (Velnio) pėdos vaizdas iš viršaus.

54 nuotr.: Akmens Žmogaus (Laumės) pėdų vaizdas iš viršaus.



55 nuotr.: Akmens Nr. 2 tarp Kūlupio ir tako T4G vaizdas iš V-ŠV pusės.

56 nuotr.: Aikštelės A1 ir takų T1, T2M vieta Minijos slėnyje iš PR pusė

Fot. Julius Kanarskas, 2012-03-27 (56), 2012-05-28 (53, 54), 2012-09-10 (55).

FOTOFIKSACIJA

Kartenos piliakalnio su gyvenvietė kompleksas (u.k. 23783), Kretingos r. sav.



57 nuotr.: Aikštelės A2 ir tako T2M vieta Minijos slėnyje iš PR pusės.



58 nuotr.: Tako T1 tarp aikštelių A1 ir A3 vietos vaizdas iš Š-ŠV pusės.



59 nuotr.: Aikštelės A3 vietos (I plane, viduryje) vaizdas iš P-PR pusės.



60 nuotr.: Tako T1 R dalies vietos vaizdas iš R pusės.

Fot. Julius Kanarskas, 2012-03-27 (57), 2012-07-04 (60) 2012-0715 (58, 59).

FOTOFIKSACIJA

Kartenos piliakalnio su gyvenviete kompleksas (u.k. 23783), Kretingos r. sav.



61 nuotr.: Takas T2M tarp terasuoto tako TT ir Minijos slėnio iš PR pusės.



62 nuotr.: Tako T4L ŠR atkarpos vaizdas iš R-ŠR pusės.



63 nuotr.: Tako T4L ŠR atkarpa iš R-ŠR pusės nuėmus augalinį sluoksnį.



64 nuotr.: Tako T4L centrinės atkarpos vaizdas iš PV pusės.

Fot. Julius Kanarskas, 2012-03-27 (62, 64), 2012-07-03 (63), 2012-07-15 (61).

FOTOFIKSACIJA

Kartenos piliakalnio su gyvenvietė kompleksas (u.k. 23783), Kretingos r. sav.



65 nuotr.: Tako T4L centrinė atkarpa iš ŠR pusės nuėmus augalinį sluoksnį.

66 nuotr.: Tako T4L P dalies nuokalnė iš Š, nuėmus augalinį sluoksnį.



67 nuotr.: Aikštelės A7 vaizdas iš V pusės, nuo Kartenos Lurdo koplyčios.



68 nuotr.: Aikštelės A7 vaizdas iš R pusės, nuo Kūlupio upelio skardžio.

Fot. Julius Kanarskas, 2012-03-27 (68), 2012-04-29 (67), 2012-07-03 (65, 66).

FOTOFIKSACIJA

Kartenos piliakalnio su gyvenvietės kompleksas (u.k. 23783), Kretingos r. sav.



69 nuotr.: Suolų vietos priešais Kartenos Lurdo koplyčią vaizdas iš R pusės.



70 nuotr.: Aikštelės A8 vietos (centre) šalia tako T3 vaizdas iš PV pusės.



71 nuotr.: Aikštelės A9 zonos šalia tako T3 vaizdas iš P-PV pusės.



72 nuotr.: Aikštelės A9 vietos vaizdas iš ŠR pusės.

Fot. Julius Kanarskas, 2012-03-27 (69, 71), 2012-04-29 (72), 2012-07-03 (70).

FOTOFIKSACIJA

Kartenos piliakalnio su gyvenviete kompleksas (u.k. 23783), Kretingos r. sav.



73 nuotr.: Tako T3 trasa tarp aikštelių A8 ir A9 iš PV pusės nuėmus velėną.

74 nuotr.: Aikštelės A10 pakilumos vaizdas iš PV-V pusės.



75 nuotr.: Tako T3 centrinė dalis iš PV-V pusės pradėjus tvarkymo darbus.

76 nuotr.: Atmatuotos perkamos Nr. 1 piliakalnio R dalyje vaizdas iš P pusės.

Fot. Julius Kanarskas, 2012-04-29 (74), 2012-05-12 (76), 2012-07-03 (73, 75).

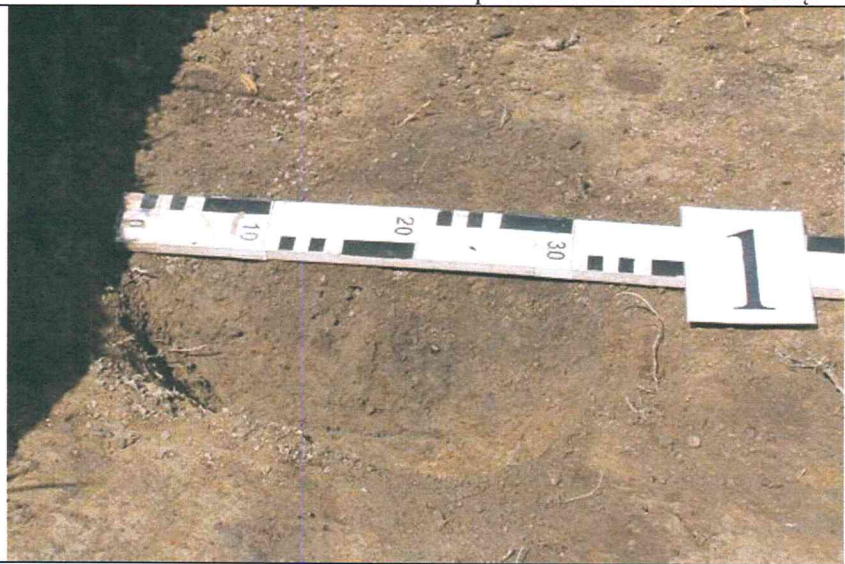
FOTOFIKSACIJA

Kartenos piliakalnio su gyvenvietė kompleksas (u.k. 23783), Kretingos r. sav.



77 nuotr.: Perkasa Nr. 1 vaizdas iš ŠV pusės nuėmus armens sluoksnį.

78 nuotr.: Perkasa Nr. 1. Stulpavietės Nr. 1 kontūro vaizdas iš viršaus.



79 nuotr.: Perkasa Nr. 1. Stulpavietės Nr. 1 pjūvio vaizdas iš P pusės.

80 nuotr.: Išpreparuotos stulpavietės Nr. 1 vaizdas iš viršaus, iš P pusės.

Fot. Julius Kanarskas, 2012-05-13.

FOTOFIKSACIJA

Kartenos piliakalnio su gyvenvietės kompleksas (u.k. 23783), Kretingos r. sav.



81 nuotr.: Perkasa Nr. 1. Stulpvietės Nr. 2 kontūro vaizdas iš viršaus.



82 nuotr.: Perkasa Nr. 1. Stulpvietės Nr. 2 pjūvio vaizdas iš P pusės.



83 nuotr.: Išpreparuotos stulpvietės Nr. 2 vaizdas iš viršaus, iš P pusės.

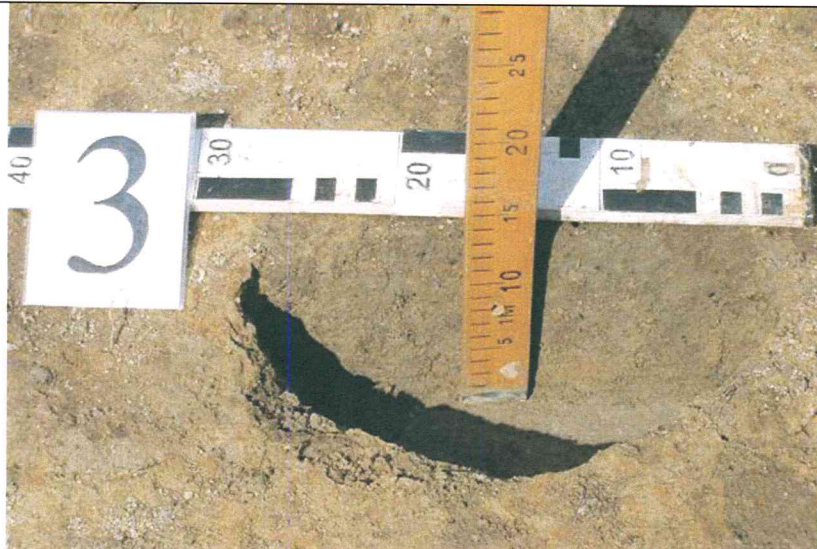


84 nuotr.: Perkasa Nr. 1. Stulpvietės Nr. 3 kontūro vaizdas iš viršaus.

Fot. Julius Kanarskas, 2012-05-13.

FOTOFIKSACIJA

Kartenos piliakalnio su gyvenvietė kompleksas (u.k. 23783), Kretingos r. sav.



85 nuotr.: Perkasa Nr. 1. Stulpavietės Nr. 3 pjūvio vaizdas iš P pusės.



86 nuotr.: Išpreparuotos stulpavietės Nr. 3 vaizdas iš viršaus.



87 nuotr.: Perkasa Nr. 1. Stulpavietės Nr. 4 kontūro vaizdas iš viršaus.



88 nuotr.: Perkasa Nr. 1. Stulpavietės Nr. 4 pjūvio vaizdas iš PR pusės.

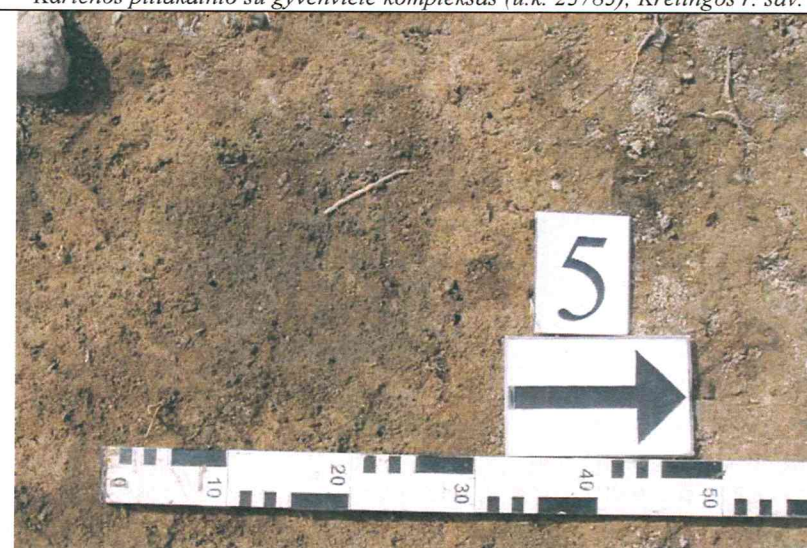
Fot. Julius Kanarskas, 2012-05-13 (85, 86), 2012-05-14 (87), 2012-05-15 (88).

FOTOFIKSACIJA

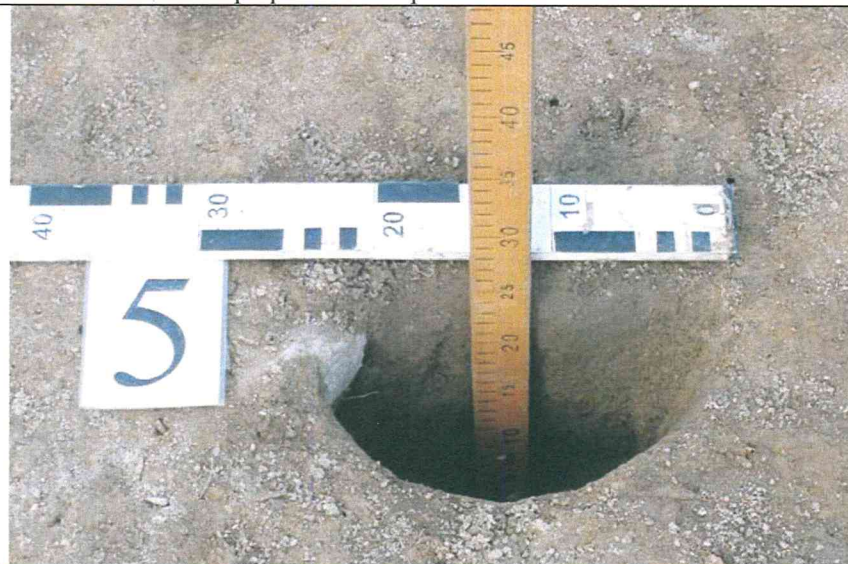
Kartenos piliakalnio su gyvenvietė kompleksas (u.k. 23783), Kretingos r. sav.



89 nuotr.: Išpreparuotos stulpavietės Nr. 4 vaizdas iš viršaus.



90 nuotr.: Perkasa Nr. 1. Stulpavietės Nr. 5 kontūro vaizdas iš viršaus.



91 nuotr.: Perkasa Nr. 1. Stulpavietės Nr. 5 pjūvio vaizdas iš P pusės.

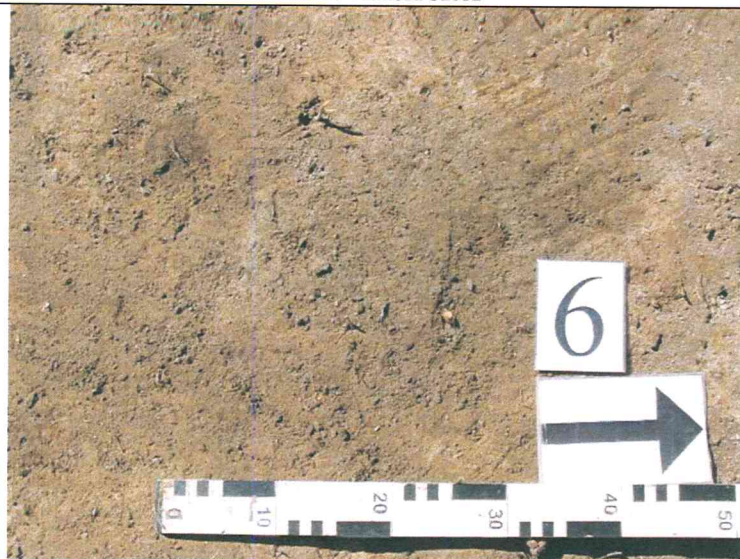


92 nuotr.: Išpreparuotos stulpavietės Nr. 5 vaizdas iš viršaus, iš P pusės.

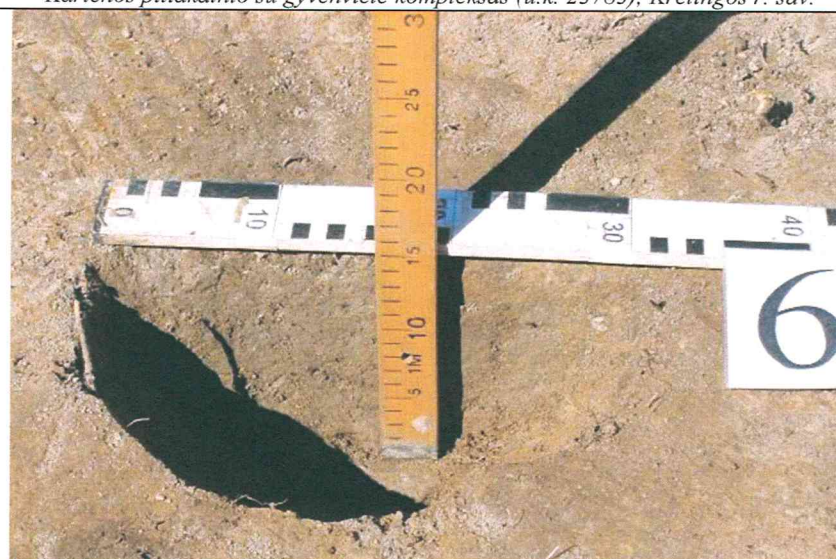
Fot. Julius Kanarskas, 2012-05-13 (90–92), 2012-05-19 (89).

FOTOFIKSACIJA

Kartenos piliakalnio su gyvenvietė kompleksas (u.k. 23783), Kretingos r. sav.



93 nuotr.: Perkasa Nr. 1. Stulpavietės Nr. 6 kontūro vaizdas iš viršaus.



94 nuotr.: Perkasa Nr. 1. Stulpavietės Nr. 6 pjūvio vaizdas iš P pusės.



95 nuotr.: Išpreparuotos stulpavietės Nr. 6 vaizdas iš viršaus.



96 nuotr.: Perkasa Nr. 1. Stulpavietės Nr. 7 kontūro vaizdas iš viršaus.

Fot. Julius Kanarskas, 2012-05-13 (96), 2012-05-14 (93-95).

FOTOFIKSACIJA

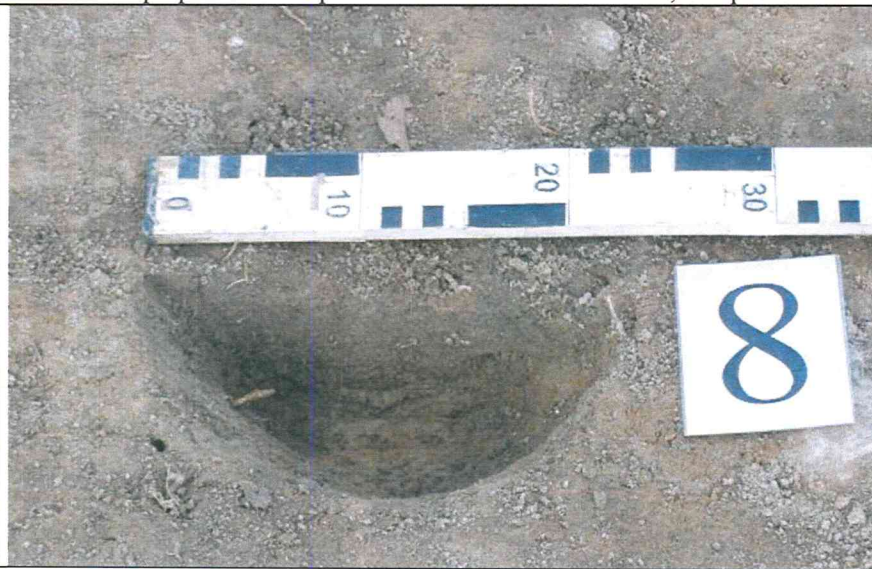
Kartenos piliakalnio su gyvenvietė kompleksas (u.k. 23783), Kretingos r. sav.



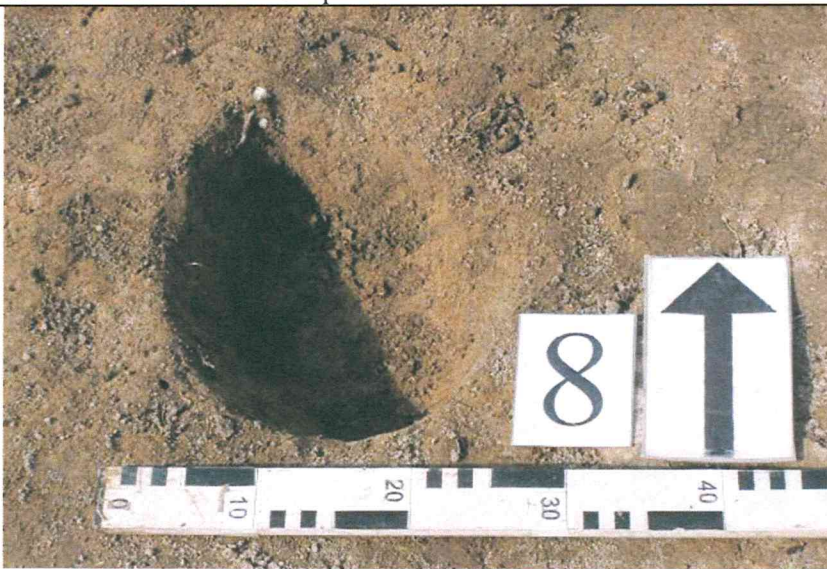
97 nuotr.: Išpreparuotos stulpvietės Nr. 7 vaizdas iš viršaus, iš P pusės.



98 nuotr.: Perkasa Nr. 1. Stulpvietės Nr. 8 kontūro vaizdas iš viršaus.



99 nuotr.: Perkasa Nr. 1. Stulpvietės Nr. 8 pjūvio vaizdas iš P pusės.



100 nuotr.: Išpreparuotos stulpvietės Nr. 8 vaizdas iš viršaus, iš P pusės.

Fot. Julius Kanarskas, 2012-05-13.

FOTOFIKSACIJA

Kartenos piliakalnio su gyvenvietės kompleksas (u.k. 23783), Kretingos r. sav.



101 nuotr.: Perkasa Nr. 1. Stulpvietės Nr. 9 kontūro vaizdas iš viršaus.



102 nuotr.: Perkasa Nr. 1. Stulpvietės Nr. 9 pjūvio vaizdas iš P pusės.



103 nuotr.: Išpreparuotos stulpvietės Nr. 9 vaizdas iš viršaus.

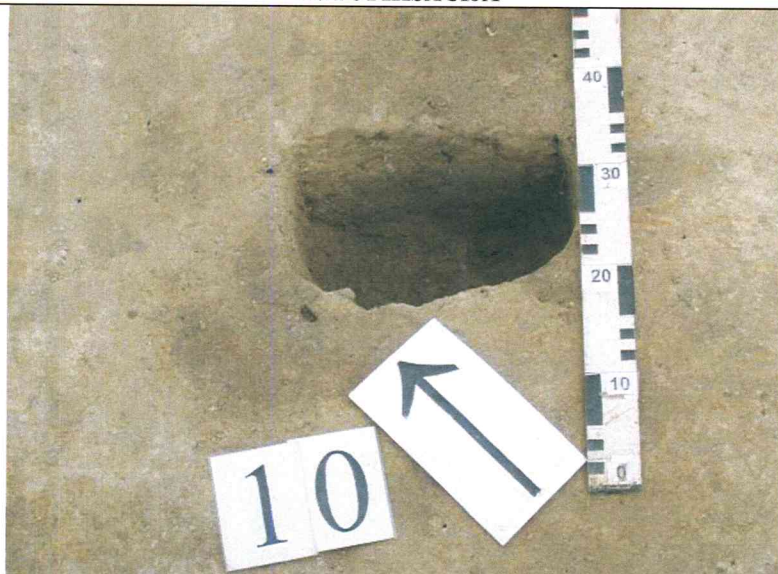


104 nuotr.: Perkasa Nr. 1. Stulpvietės Nr. 10 kontūro vaizdas iš viršaus.

Fot. Julius Kamarskas, 2012-05-14 (101, 102), 2012-05-15 (103, 104).

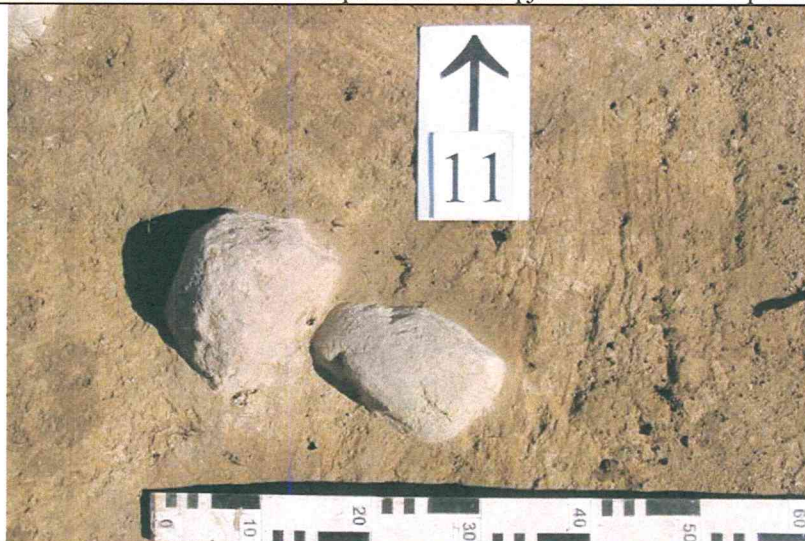
FOTOFIKSACIJA

Kartenos piliakalnio su gyvenvietė kompleksas (u.k. 23783), Kretingos r. sav.



105 nuotr.: Perkasa Nr. 1. Stulpvietės Nr. 10 pjūvio vaizdas iš PV pusės.

106 nuotr.: Išpreparuotos stulpvietės Nr. 10 vaizdas iš viršaus, iš P pusės.



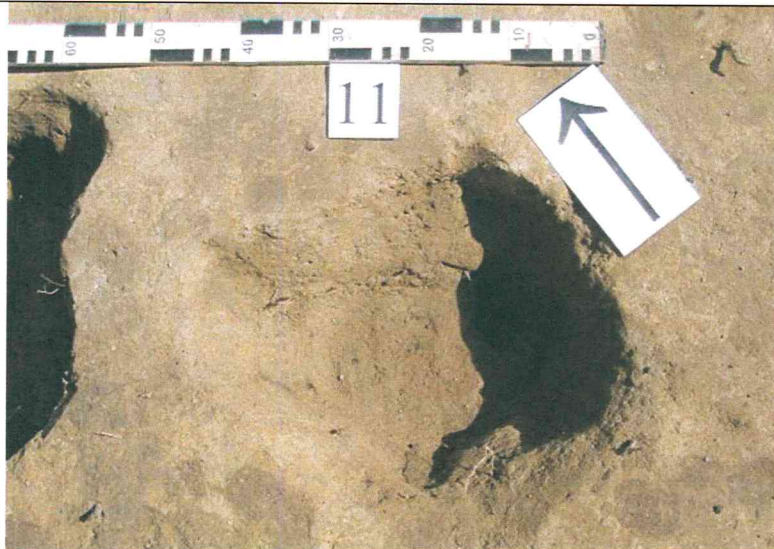
107 nuotr.: Perkasa Nr. 1. Stulpvietės Nr. 11 kontūro vaizdas iš viršaus.

108 nuotr.: Perkasa Nr. 1. Stulpvietės Nr. 11 pjūvio vaizdas iš PR pusės.

Fot. Julius Kamarskas, 2012-05-15 (105, 106), 2012-05-19 (107, 108).

FOTOFIKSACIJA

Kartenos piliakalnio su gyveniete kompleksas (u.k. 23783), Kretingos r. sav.



109 nuotr.: Išpreparuotos stulpvietės Nr. 11 vaizdas iš viršaus.

110 nuotr.: Perkasa Nr. 1. Stulpvietės Nr. 12 kontūro vaizdas iš viršaus.



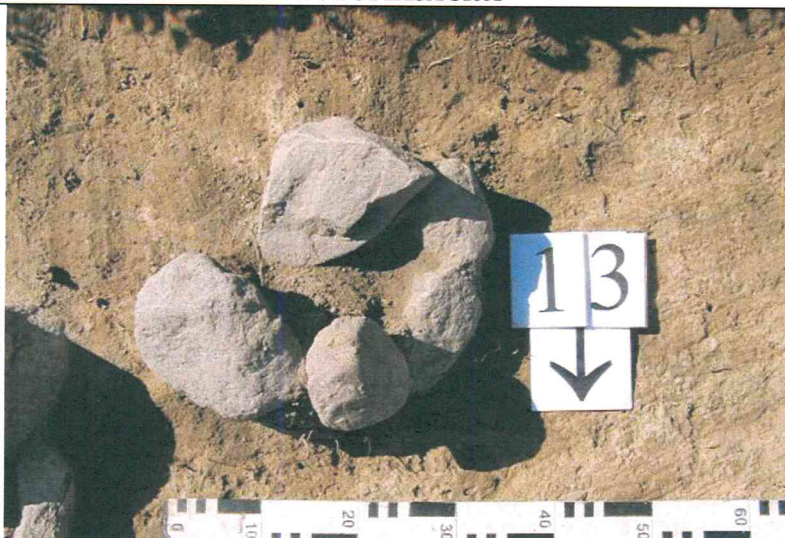
111 nuotr.: Perkasa Nr. 1. Stulpvietės Nr. 12 pjūvio vaizdas iš ŠR pusės.

112 nuotr.: Išpreparuotos stulpvietės Nr. 12 vaizdas iš viršaus.

Fot. Julius Kanarskas, 2012-05-19.

FOTOFIKSACIJA

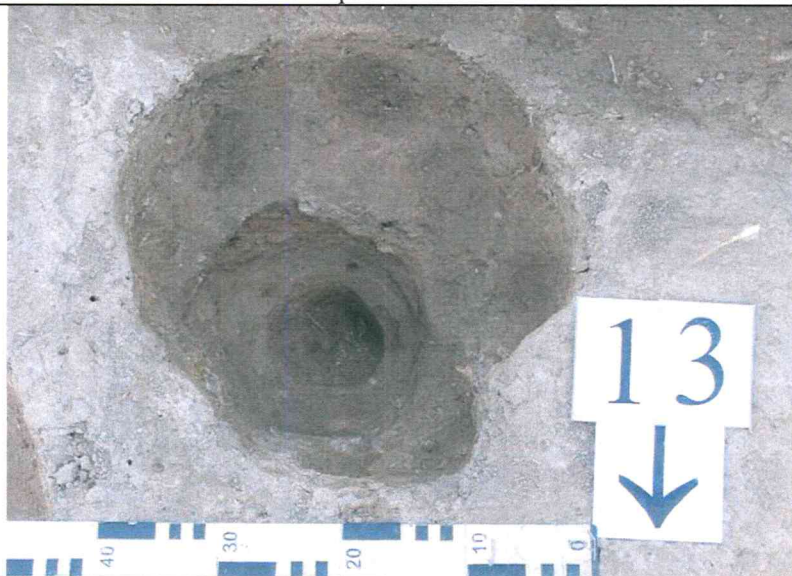
Kartenos piliakalnio su gyvenvietė kompleksas (u.k. 23783), Kretingos r. sav.



113 nuotr.: Perkasa Nr. 1. Stulpavietės Nr. 13 kontūro vaizdas iš viršaus.



114 nuotr.: Perkasa Nr. 1. Stulpavietės Nr. 13 pjūvio vaizdas iš P pusės.



115 nuotr.: Išpreparuotos stulpavietės Nr. 13 vaizdas iš viršaus.



116 nuotr.: Perkasa Nr. 1. Stulpavietės Nr. 14 kontūro vaizdas iš viršaus.

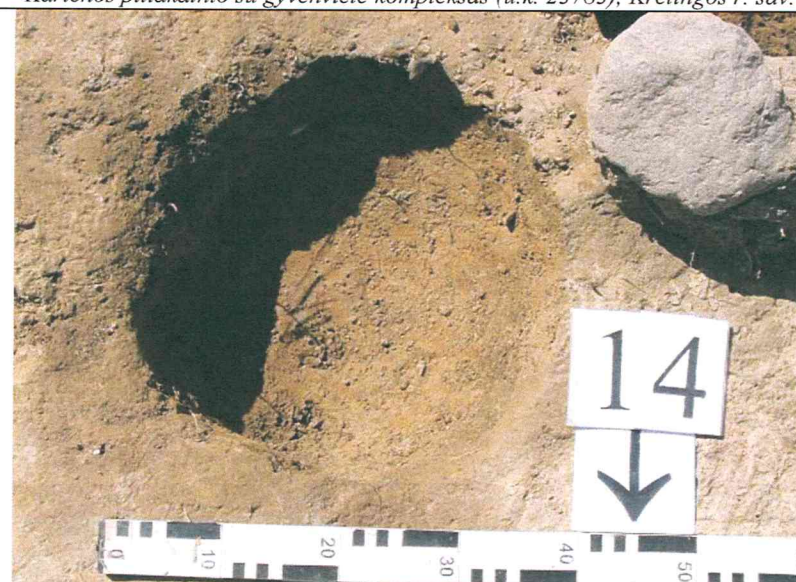
Fot. Julius Kanarskas, 2012-05-19.

FOTOFIKSACIJA

Kartenos piliakalnio su gyvenvietė kompleksas (u.k. 23783), Kretingos r. sav.



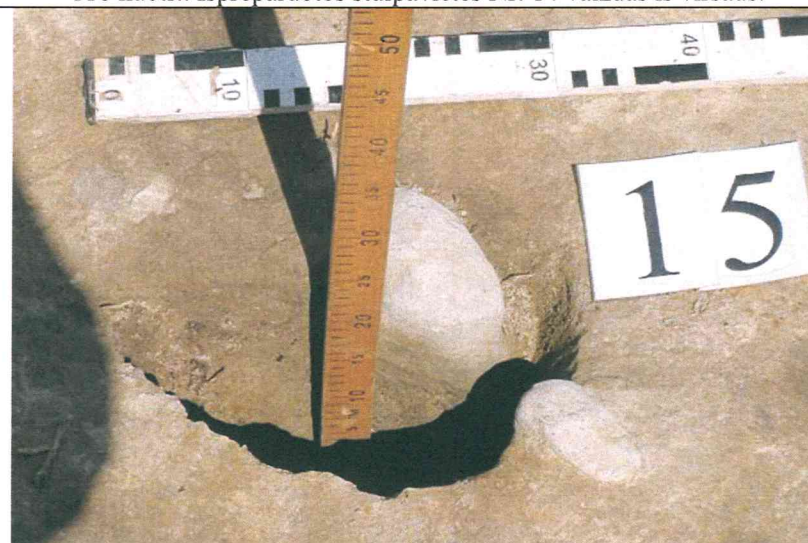
117 nuotr.: Perkasa Nr. 1. Stulpvietės Nr. 14 pjūvio vaizdas V pusės.



118 nuotr.: Išpreparuotos stulpvietės Nr. 14 vaizdas iš viršaus.



119 nuotr.: Perkasa Nr. 1. Stulpvietės Nr. 15 kontūro vaizdas iš viršaus.



120 nuotr.: Perkasa Nr. 1. Stulpvietės Nr. 15 pjūvio vaizdas iš P pusės.

Fot. Julius Kanarskas, 2012-05-19.

FOTOFIKSACIJA

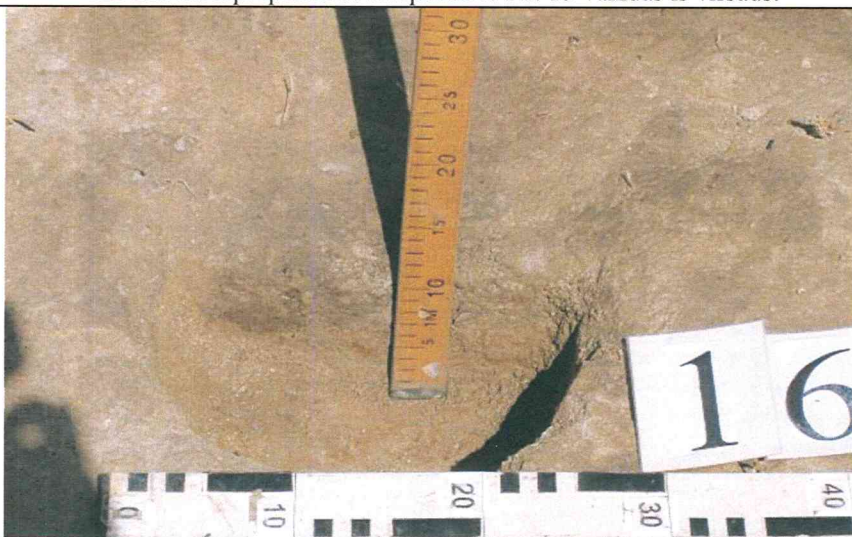
Kartenos piliakalnio su gyvenvietė kompleksas (u.k. 23783), Kretingos r. sav.



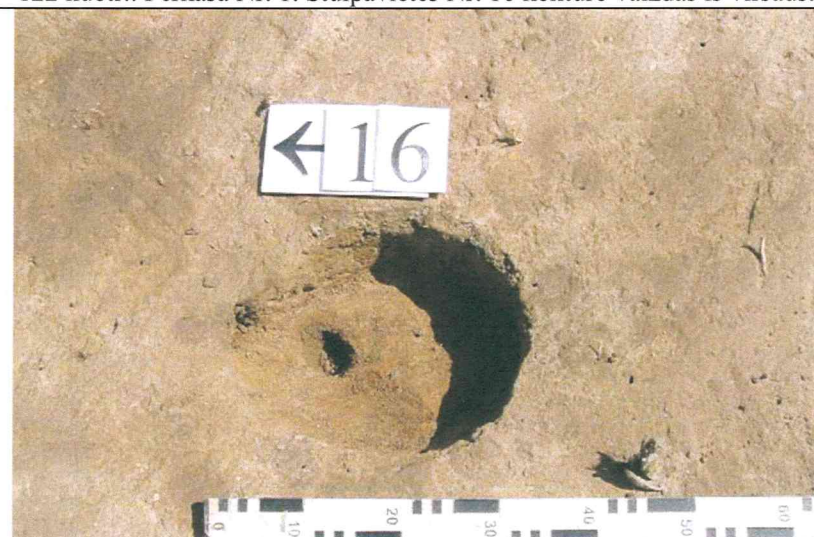
121 nuotr.: Išpreparuotos stulpvietės Nr. 15 vaizdas iš viršaus.



122 nuotr.: Perkasa Nr. 1. Stulpvietės Nr. 16 kontūro vaizdas iš viršaus.



123 nuotr.: Perkasa Nr. 1. Stulpvietės Nr. 16 pjūvio vaizdas iš P pusės.



124 nuotr.: Išpreparuotos stulpvietės Nr. 16 vaizdas iš viršaus.

Fot. Julius Kanarskas, 2012-05-19.

FOTOFIKSACIJA

Kartenos piliakalnio su gyvenvietė kompleksas (u.k. 23783), Kretingos r. sav.



125 nuotr.: Perkasa Nr. 1. Stulpavietės Nr. 17 kontūro vaizdas iš viršaus.



126 nuotr.: Perkasa Nr. 1. Stulpavietės Nr. 17 pjūvio vaizdas iš PV pusės.



127 nuotr.: Išpreparuotos stulpavietės Nr. 17 vaizdas iš viršaus.



128 nuotr.: Perkasa Nr. 1. Stulpavietės Nr. 18 kontūro vaizdas iš viršaus.

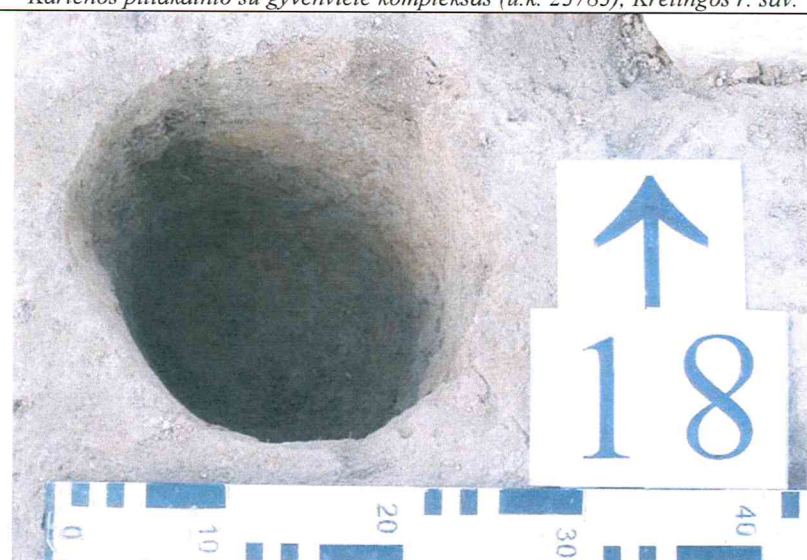
Fot. Julius Kanarskas, 2012-05-19.

FOTOFIKSACIJA

Kartenos piliakalnio su gyvenvietė kompleksas (u.k. 23783), Kretingos r. sav.



129 nuotr.: Perkasa Nr. 1. Stulpavietės Nr. 18 pjūvio vaizdas iš viršaus.



130 nuotr.: Išpreparuotos stulpavietės Nr. 18 vaizdas iš viršaus.



131 nuotr.: Perkasa Nr. 1. Stulpavietės Nr. 19 kontūro vaizdas iš viršaus.



132 nuotr.: Perkasa Nr. 1. Stulpavietės Nr. 19 pjūvio vaizdas iš V pusės.

Fot. Julius Kanarskas, 2012-05-19.

FOTOFIKSACIJA

Kartenos piliakalnio su gyvenvietė kompleksas (u.k. 23783), Kretingos r. sav.



133 nuotr.: Perkasa Nr. 1. Stulpvietės Nr. 20 kontūro vaizdas iš viršaus.



134 nuotr.: Perkasa Nr. 1. Stulpvietės Nr. 20 pjūvio vaizdas iš V pusės.



135 nuotr.: Išpreparuotos stulpvietės Nr. 20 vaizdas iš viršaus.



136 nuotr.: Perkasa Nr. 1. Stulpvietės Nr. 21 kontūro vaizdas iš viršaus.

Fot. Julius Kanarskas, 2012-05-19.

FOTOFIKSACIJA

Kartenos piliakalnio su gyvenvietė kompleksas (u.k. 23783), Kretingos r. sav.



137 nuotr.: Perkasa Nr. 1. Stulpavietės Nr. 21 pjūvio vaizdas iš P pusės.

138 nuotr.: Išpreparuotos stulpavietės Nr. 21 vaizdas iš viršaus.



139 nuotr.: Perkasa Nr. 1. Stulpavietės Nr. 22 kontūro vaizdas iš viršaus.

140 nuotr.: Perkasa Nr. 1. Stulpavietės Nr. 22 pjūvio vaizdas iš P pusės.

Fot. Julius Kanarskas, 2012-05-19.

FOTOFIKSACIJA



141 nuotr.: Išpreparuotos stulpvietės Nr. 22 vaizdas iš viršaus.

Kartenos piliakalnio su gyvenvietė kompleksas (u.k. 23783), Kretingos r. sav.



142 nuotr.: Perkasa Nr. 1. Stulpvietės Nr. 23 kontūro vaizdas iš viršaus.



143 nuotr.: Perkasa Nr. 1. Stulpvietės Nr. 23 pjūvio vaizdas iš V pusės.

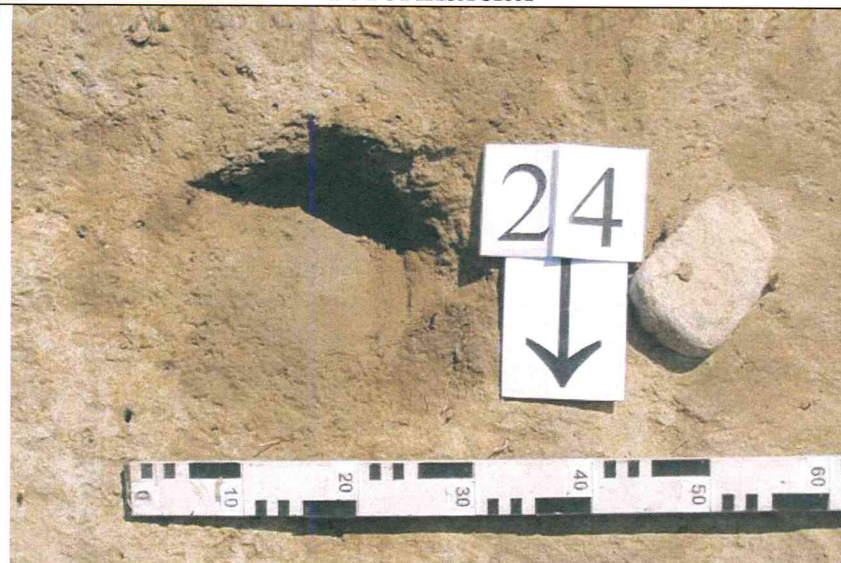


144 nuotr.: Išpreparuotos stulpvietės Nr. 23 vaizdas iš viršaus.

Fot. Julius Kanarskas, 2012-05-19.

FOTOFIKSACIJA

Kartenos piliakalnio su gyvenviete kompleksas (u.k. 23783), Kretingos r. sav.



145 nuotr.: Perkasa Nr. 1. Stulpavietės Nr. 24 kontūro vaizdas iš viršaus.



146 nuotr.: Perkasa Nr. 1. Stulpavietės Nr. 24 pjūvio vaizdas iš P pusės.



147 nuotr.: Išpreparuotos stulpavietės Nr. 24 vaizdas iš viršaus.

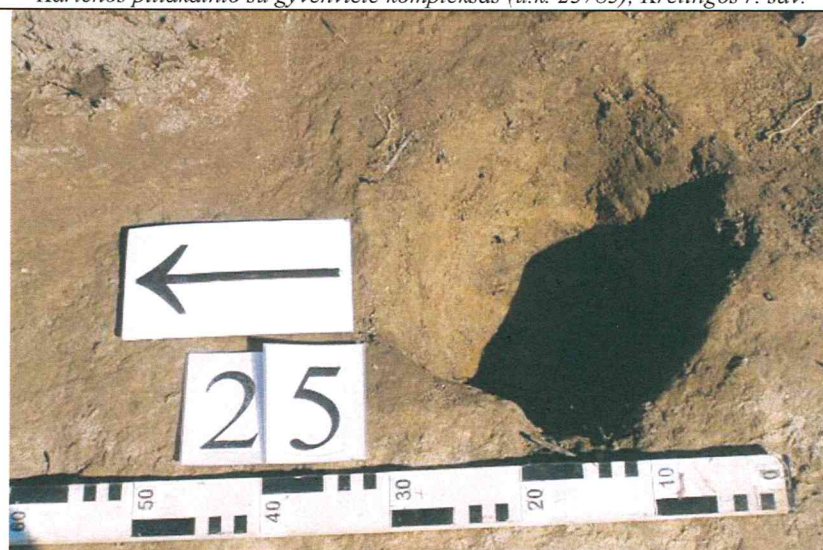
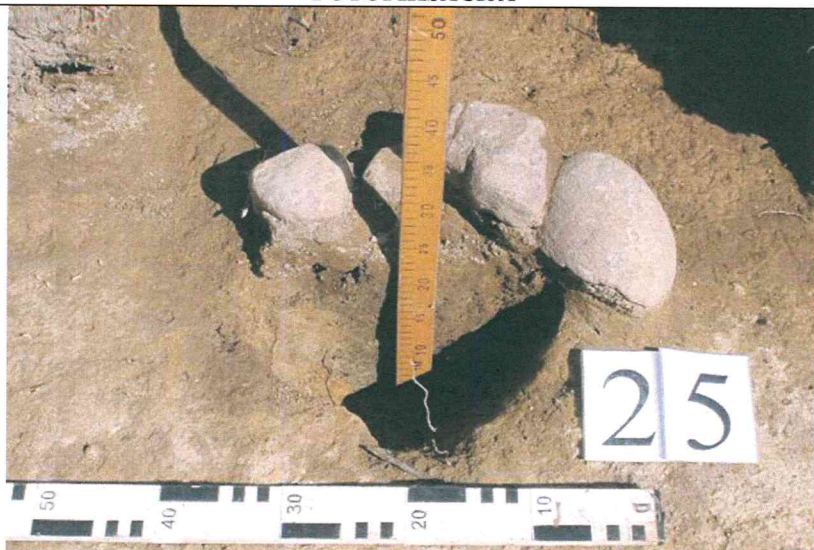


148 nuotr.: Perkasa Nr. 1. Stulpavietės Nr. 25 kontūro vaizdas iš viršaus.

Fot. Julius Kanarskas, 2012-05-19.

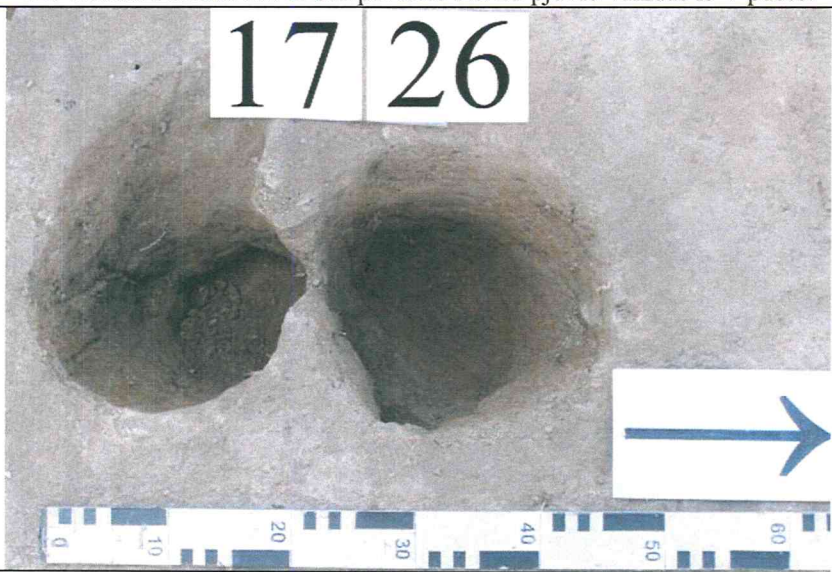
FOTOFIKSACIJA

Kartenos piliakalnio su gyvenvietė kompleksas (u.k. 23783), Kretingos r. sav.



149 nuotr.: Perkasa Nr. 1. Stulpavietės Nr. 25 pjūvio vaizdas iš V pusės.

150 nuotr.: Išpreparuotos stulpavietės Nr. 25 vaizdas iš viršaus.



151 nuotr.: Išpreparuotų stulpaviečių Nr. 26 ir Nr. 17 vaizdas iš viršaus.

152 nuotr.: Perkasa Nr. 1. Stulpavietės Nr. 27 kontūro vaizdas iš viršaus.

Fot. Julius Kanarskas, 2012-05-19.

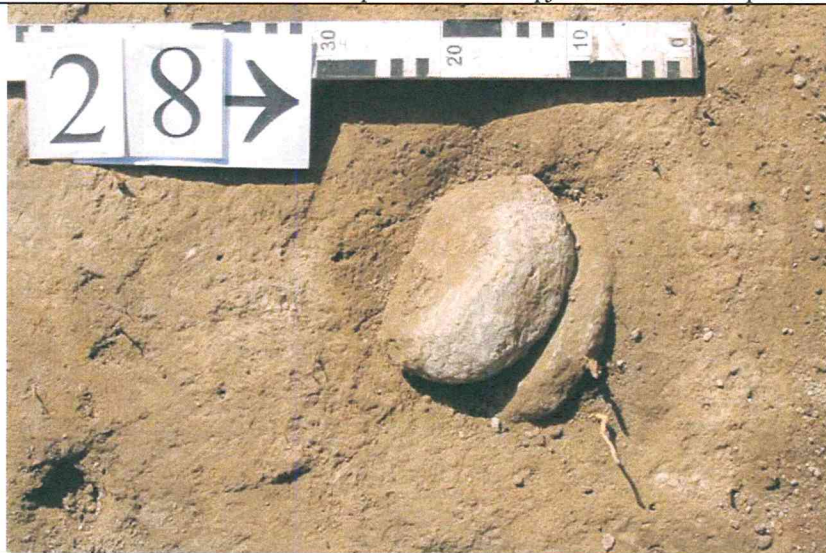
FOTOFIKSACIJA

Kartenos piliakalnio su gyvenvietė kompleksas (u.k. 23783), Kretingos r. sav.



153 nuotr.: Perkasa Nr. 1. Stulpavietės Nr. 27 pjūvio vaizdas iš P pusės.

154 nuotr.: Išpreparuotos stulpavietės Nr. 27 vaizdas iš viršaus.



155 nuotr.: Perkasa Nr. 1. Stulpavietės Nr. 28 kontūro vaizdas iš viršaus.

156 nuotr.: Išpreparuotos stulpavietės Nr. 28 vaizdas iš viršaus.

Fot. Julius Kanarskas, 2012-05-19.

FOTOFIKSACIJA

Kartenos piliakalnio su gyvenvietė kompleksas (u.k. 23783), Kretingos r. sav.



157 nuotr.: Perkastos Nr. 1 vaizdas iš PV pusės išpreparavus stulpavietes.



158 nuotr.: Perkastos Nr. 1 vaizdas iš ŠR pusės išpreparavus stulpavietes.



159 nuotr.: Perkastos Nr. 1 vaizdas iš ŠV pusės išpreparavus stulpavietes.



160 nuotr.: Perkastos Nr. 1 vaizdas iš PR pusės išpreparavus stulpavietes.

Fot. Julius Kanarskas, 2012-05-19 (158, 160), 2012-05-20 (157, 159).

FOTOFIKSACIJA

Kartenos piliakalnio su gyvenvietė kompleksas (u.k. 23783), Kretingos r. sav.



161 nuotr.: Perkasos Nr. 1 šiaurinės sienelės vaizdas iš P pusės.



162 nuotr.: Perkasos Nr. 1 rytinės sienelės vaizdas iš V pusės.



163 nuotr.: Perkasos Nr. 1 pietinės sienelės vaizdas iš Š pusės.



164 nuotr.: Perkasos Nr. 1 vakarinės sienelės vaizdas iš R pusės.



165 nuotr.: Užpiltos perkasos Nr. 1 vaizdas iš P pusės.



166 nuotr.: Perkasai Nr. atmatuoto ploto vaizdas iš P pusės.

Fot. Julius Kanarskas, 2012-05-19 (162, 163), 2012-05-20 (161, 164, 165), 2012-07-26 (166).

FOTOFIKSACIJA

Kartenos piliakalnio su gyvenvietė kompleksas (u.k. 23783), Kretingos r. sav.



167 nuotr.: Perkasos Nr. 2 vaizdas iš P pusės pasiekus projektinį gylį.



168 nuotr.: Perkasos Nr. 2 V sienelės P dalies vaizdas iš ŠR pusės.



169 nuotr.: Perkasos Nr. 2 V sienelės Š dalies vaizdas iš PR pusės.



170 nuotr.: Perkasos Nr. 2 Š sienelės vaizdas iš P pusės.

Fot. Julius Kanarskas, 2012-07-27.

FOTOFIKSACIJA

Kartenos piliakalnio su gyvenvietė kompleksas (u.k. 23783), Kretingos r. sav.



171 nuotr.: Perkasai Nr. 3 atmatuoto ploto vaizdas iš R pusės.



172 nuotr.: Perkasos Nr. 3 vaizdas iš P pusės pasiekus projektinį gylį.



173 nuotr.: Perkasos Nr. 3 vaizdas iš R pusės pasiekus projektinį gylį.



174 nuotr.: Perkasos Nr. 3 Š sienelės V dalies vaizdas iš PV pusės.

Fot. Julius Kanarskas, 2012-07-27.

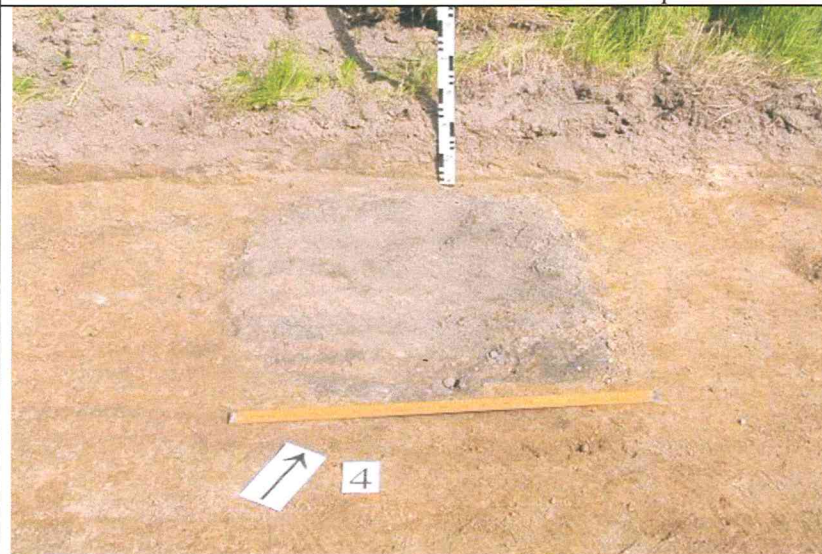
FOTOFIKSACIJA

Kartenos piliakalnio su gyvenvietė kompleksas (u.k. 23783), Kretingos r. sav.



175 nuotr.: Perkasos Nr. 3 Š sienelės R dalies vaizdas iš PV pusės.

176 nuotr.: Perkasos Nr. 3 R sienelės vaizdas iš V pusės.



177 nuotr.: Perkasos Nr. 4 vaizdas iš ŠR pusės.

178 nuotr.: Ugniavietės Nr. 2 kontūro vaizdas iš PR pusės pasiekus įžemį.

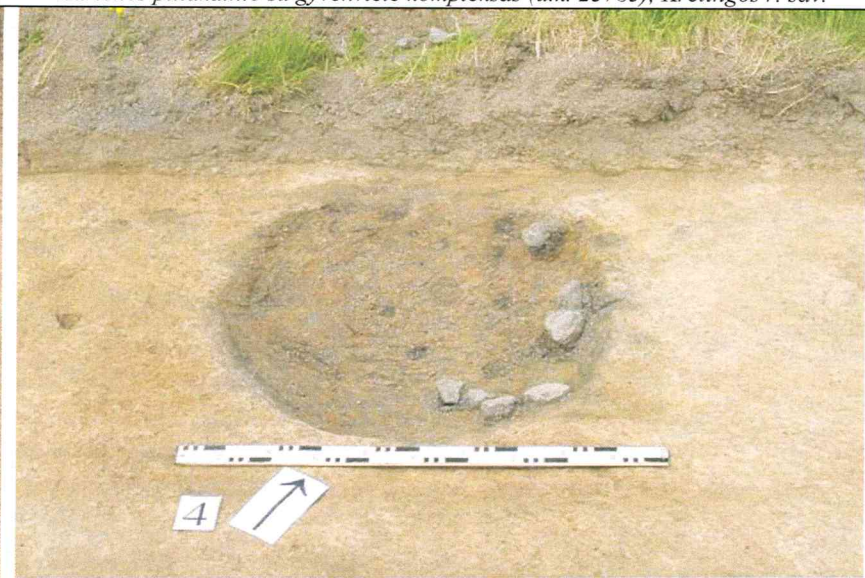
Fot. Julius Kanarskas, 2012-06-16 (177, 178). 2012-07-27 (175, 176).

FOTOFIKSACIJA

Kartenos piliakalnio su gyvenvietė kompleksas (u.k. 23783), Kretingos r. sav.



179 nuotr.: Ugniavietės Nr. 2 skersinio pjūvio vaizdas iš PR pusės.



180 nuotr.: Išpreparuotos ugniavietės Nr. 2 duobės vaizdas iš PR pusės.



181 nuotr.: Ištirtos perkastos Nr. 4 vaizdas iš PV pusės.



182 nuotr.: Perkastos Nr. 4 ŠV sienelės PV dalies vaizdas iš PR pusės.



183 nuotr.: Perkastos Nr. 4 ŠV sienelės ŠR dalies vaizdas iš PR pusės.

Fot. Julius Kanarskas, 2012-06-16.

FOTOFIKSACIJA

Kartenos piliakalnio su gyvenviete kompleksas (u.k. 23783), Kretingos r. sav.



184 nuotr.: Perkasos Nr. 4 PR sienelės ŠR dalies vaizdas iš ŠV pusės.



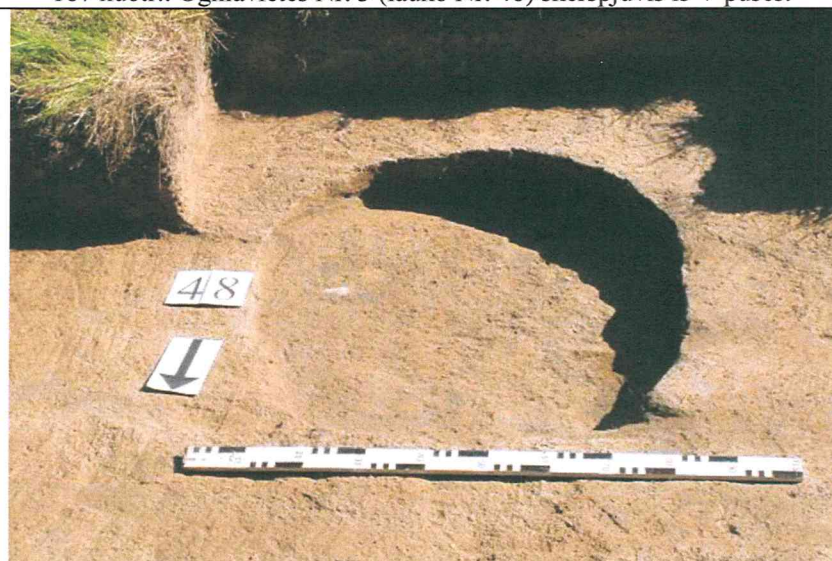
185 nuotr.: Perkasos Nr. 4 PR sienelės PV dalies vaizdas iš ŠV pusės.



187 nuotr.: Ugniavietės Nr. 3 (lauko Nr. 48) skerspjūvis iš V pusės.



186 nuotr.: Ugniavietės Nr. 3 (lauko Nr. 48) kontūras iš P pusės.



188 nuotr.: Išpreparuota ugniavietė Nr. 3 (lauko Nr. 48) iš Š pusės.

Fot. Julius Kanarskas, 2012-06-16 (184, 185), 2012-06-18 (186-188).

FOTOFIKSACIJA

Kartenos piliakalnio su gyvymiečių kompleksas (u.k. 23783), Kretingos r. sav.



189 nuotr.: Perkasos Nr. 5 vaizdas iš V-PV pusės.



190 nuotr.: Perkasos Nr. 5 dėmės Nr. 2 kontūras iš Š pusės.



191 nuotr.: Ištirtos perkasos Nr. 5 vaizdas iš R pusės.



192 nuotr.: Dėmės Nr. 2 pjūvis perkasos P sienelėje iš Š pusės.

Fot. Julius Kanarskas, 2012-07-03.

FOTOFIKSACIJA		<i>Kartenos piliakalnio su gyvenvietė kompleksas (u.k. 23783), Kretingos r. sav.</i>	
		193 nuotr.: Perkasos Nr. 5 Š sienelės V dalies pjūvio vaizdas iš P pusės.	194 nuotr.: Perkasos Nr. 5 Š sienelės R dalies pjūvio vaizdas iš P pusės.
		195 nuotr.: Perkasos Nr. 5 P sienelės R dalies pjūvio vaizdas iš Š pusės.	196 nuotr.: Perkasos Nr. 5 P sienelės V dalies pjūvio vaizdas iš Š pusės.
		197 nuotr.: Atmatuoto šurfo Nr. 1 vaizdas iš Š pusės.	198 nuotr.: Ištirto šurfo Nr. 1 vaizdas iš PV pusės.

Fot. Julius Kanarskas, 2012-07-03 (193–196), 2012-07-15 (197, 198).

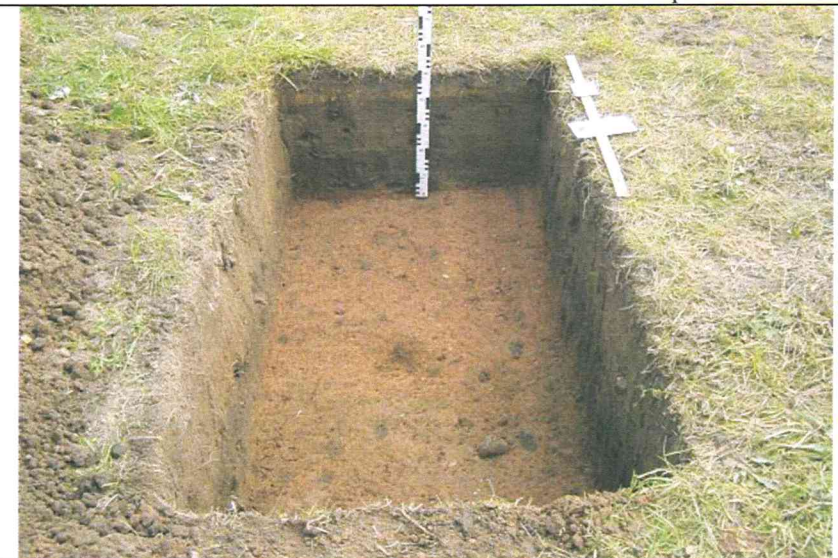
FOTOFIKSACIJA

Kartenos piliakalnio su gyvenvietė kompleksas (u.k. 23783), Kretingos r. sav.



199 nuotr.: Užpildo šurfo Nr. 1 vaizdas iš ŠV pusės.

200 nuotr.: Atmatuoto šurfo Nr. 2 vaizdas iš P-PV pusės.



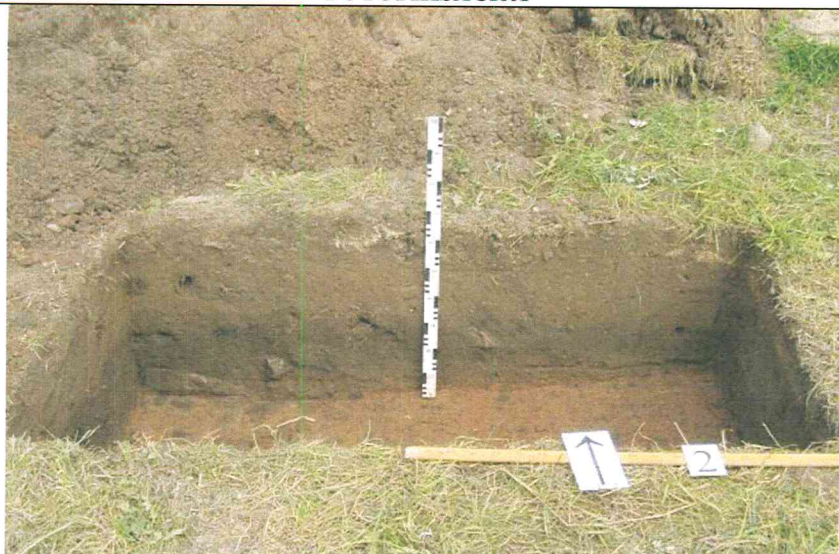
201 nuotr.: Ištirto šurfo Nr. 2 bendras ir PV sienelės vaizdas iš Š-ŠR pusės.

202 nuotr.: Ištirto šurfo Nr. 2 bendras ir PR sienelės vaizdas iš V-ŠV pusės.

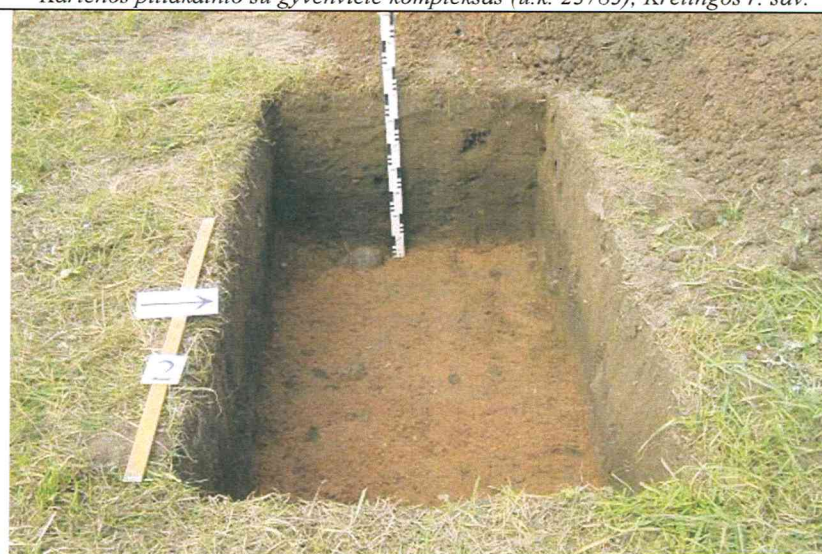
Fot. Julius Kanarskas, 2012-07-15 (199), 2012-08-18 (200, 201).

FOTOFIKSACIJA

Kartenos piliakalnio su gyvenvietės kompleksas (u.k. 23783), Kretingos r. sav.



203 nuotr.: Ištirto šurfo Nr. 2 bendras ir ŠR sienelės vaizdas iš P-PV pusės.



204 nuotr.: Ištirto šurfo Nr. 2 bendras ir ŠV sienelės vaizdas iš R-PR pusės.



205 nuotr.: Užpildo šurfo Nr. 2 vaizdas iš R-PR pusės.

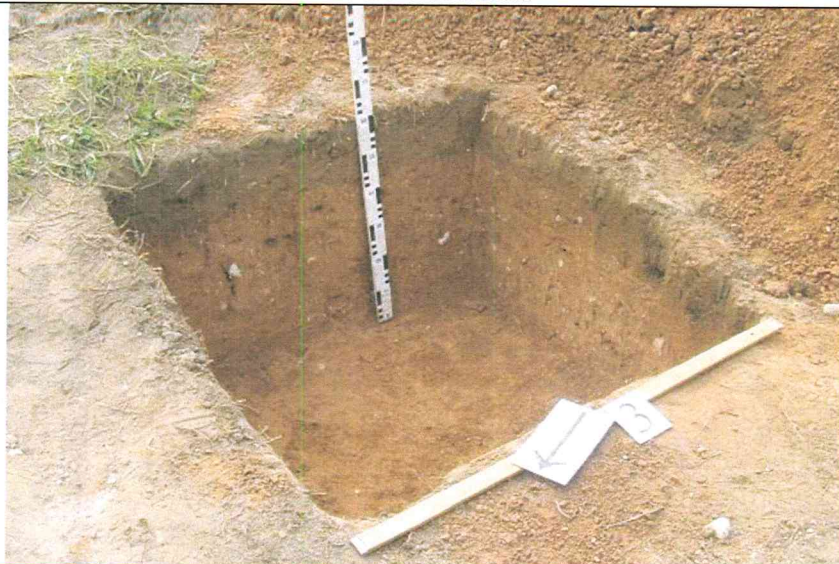


206 nuotr.: Atmatuoto šurfo Nr. 3 vaizdas iš V-ŠV pusės.

Fot. Julius Kanarskas, 2012-08-18.

FOTOFIKSACIJA

Kartenos piliakalnio su gyvenvietė kompleksas (u.k. 23783), Kretingos r. sav.



207 nuotr.: Ištirto šurfo Nr. 3 bendras vaizdas iš Š-ŠV pusės.



208 nuotr.: Užpildo šurfo Nr. 3 vaizdas iš ŠR pusės.



209 nuotr.: Atmatuoto šurfo Nr. 4 vaizdas iš R pusės.



210 nuotr.: Ištirto šurfo Nr. 4 dugno, V ir Š sienelių vaizdas iš PR pusės.

Fot. Julius Kanarskas, 2012-05-20 (209, 210), 2012-08-18 (207, 208).

FOTOFIKSACIJA

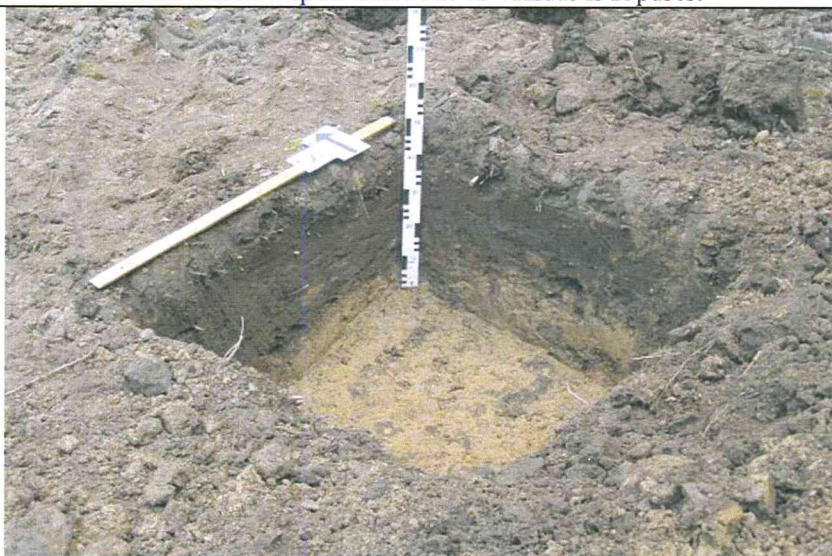
Kartenos piliakalnio su gyvenvietė kompleksas (u.k. 23783), Kretingos r. sav.



211 nuotr.: Užpildo šurfo Nr. 42 vaizdas iš R pusės.



212 nuotr.: Atmatuoto šurfo Nr. 5 vaizdas iš Š pusės.



213 nuotr.: Ištirtio šurfo Nr. 5 dugno, Š ir R sienelių vaizdas iš PV pusės.



214 nuotr.: Užpildo šurfo Nr. 5 vaizdas iš V pusės.

Fot. Julius Kanarskas, 2012-05-20.

FOTOFIKSACIJA

Kartenos piliakalnio su gyvenvietė kompleksas (u.k. 23783), Kretingos r. sav.



215 nuotr.: Atmatuoto šurfo Nr. 6 vaizdas iš PV pusės.



216 nuotr.: Ištirto šurfo Nr. 6 dugno, V ir Š sienelių vaizdas iš PR pusės.



217 nuotr.: Užpilto šurfo Nr. 6 vaizdas iš PV-P pusės.



218 nuotr.: Atmatuoto šurfo Nr. 7 vaizdas iš PR pusės.

Fot. Julius Kanarskas, 2012-05-20 (215–217), 2012-07-24 (218).

FOTOFIKSACIJA

Kartenos piliakalnio su gyvenvietė kompleksas (u.k. 23783), Kretingos r. sav.



219 nuotr.: Ištirto šurfo Nr. 7 vaizdas iš PR pusės.

220 nuotr.: Užpildo šurfo Nr. 7 vaizdas iš PR pusės.



221 nuotr.: Atmatuoto šurfo Nr. 8 vaizdas iš ŠR pusės.

222 nuotr.: Ištirto šurfo Nr. 8 vaizdas iš PR pusės.

Fot. Julius Kanarskas, 2012-05-20 (221, 222), 2012-07-24 (219, 220).

FOTOFIKSACIJA

Kartenos piliakalnio su gyvenvietė kompleksas (u.k. 23783), Kretingos r. sav.



223 nuotr.: Užpilto šurfo Nr. 8 vaizdas iš PR pusės.

224 nuotr.: Atmatuoto šurfo Nr. 9 vaizdas iš V pusės.



225 nuotr.: Ištirto šurfo Nr. 9 vaizdas iš PV pusės.

226 nuotr.: Užpilto šurfo Nr. 9 vaizdas iš R-PR pusės.

Fot. Julius Kanarskas, 2012-05-20.

FOTOFIKSACIJA

Kartenos piliakalnio su gyvenvietė kompleksas (u.k. 23783), Kretingos r. sav.



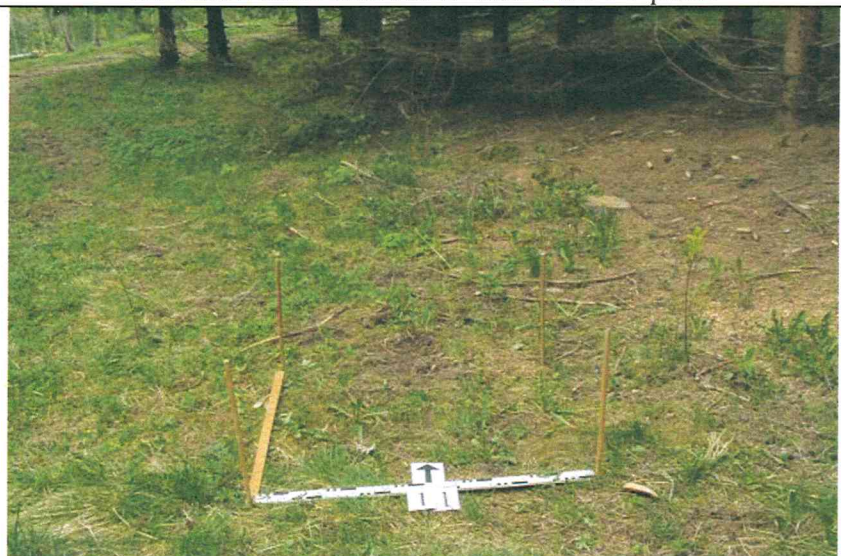
227 nuotr.: Atmatuoto šurfo Nr. 10 vaizdas iš P pusės.



228 nuotr.: Ištirto šurfo Nr. 10 vaizdas iš PV-P pusės.



229 nuotr.: Užpilto šurfo Nr. 10 vaizdas iš P pusės.



230 nuotr.: Atmatuoto šurfo Nr. 11 vaizdas iš P pusės.

Fot. Julius Kanarskas, 2012-05-05.

FOTOFIKSACIJA

Kartenos piliakalnio su gyvenvietė kompleksas (u.k. 23783), Kretingos r. sav.



231 nuotr.: Ištirto šurfo Nr. 11 vaizdas iš PV pusės.



232 nuotr.: Užpildo šurfo Nr. 11 vaizdas iš ŠV pusės.



233 nuotr.: Atmatuoto šurfo Nr. 12 vaizdas iš P pusės.



234 nuotr.: Ištirto šurfo Nr. 12 vaizdas iš P pusės.

Fot. Julius Kanarskas, 2012-05-05.

FOTOFIKSACIJA

Kartenos piliakalnio su gyvenvietės kompleksas (u.k. 23783), Kretingos r. sav.



235 nuotr.: Akmenų sluoksniu šurfo Nr. 12 vaizdas iš R pusės.

236 nuotr.: Užpildo šurfo Nr. 12 vaizdas iš P pusės.



237 nuotr.: Atmatuoto šurfo Nr. 13 vaizdas iš Š pusės.

238 nuotr.: Ištirto šurfo Nr. 13 vaizdas iš ŠR pusės.

Fot. Julius Kanarskas, 2012-05-05 (235–237), 2012-05-27 (238).

FOTOFIKSACIJA

Kartenos piliakalnio su gyvenvietė kompleksas (u.k. 23783), Kretingos r. sav.



239 nuotr.: Užpildo šurfo Nr. 13 vaizdas iš Š pusės.



240 nuotr.: Atmatuoto šurfo Nr. 14 vaizdas iš ŠR pusės.



241 nuotr.: Ištirto šurfo Nr. 14 vaizdas iš ŠR pusės.



242 nuotr.: Užpildo šurfo Nr. 14 vaizdas iš PV pusės.

Fot. Julius Kamarskas, 2012-05-26 (240), 2012-05-27 (239, 241, 242).

FOTOFIKSACIJA

Kartenos piliakalnio su gyvenvietė kompleksas (u.k. 23783), Kretingos r. sav.



243 nuotr.: Atmatuoto šurfo Nr. 15 vaizdas iš P pusės.



244 nuotr.: Ištirto šurfo Nr. 15 vaizdas iš PV-V pusės.



245 nuotr.: Užpilto šurfo Nr. 15 vaizdas iš PV-P pusės.



246 nuotr.: Atmatuoto šurfo Nr. 16 vaizdas iš PV pusės.

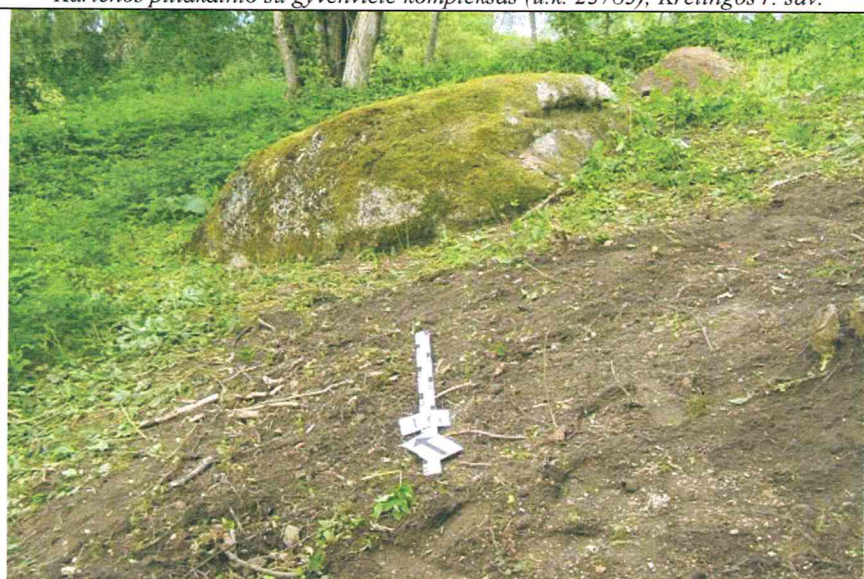
Fot. Julius Kanarskas, 2012-05-26 (246), 2012-05-27 (243–245).

FOTOFIKSACIJA

Kartenos piliakalnio su gyvenvietė kompleksas (u.k. 23783), Kretingos r. sav.



247 nuotr.: Ištirto šurfo Nr. 16 vaizdas iš PV pusės.



248 nuotr.: Užpilto šurfo Nr. 16 vaizdas iš PV pusės.



249 nuotr.: Atmatuoto šurfo Nr. 17 vaizdas iš R pusės.



250 nuotr.: Ištirto šurfo Nr. 17 vaizdas iš PR pusės.

Fot. Julius Kanarskas, 2012-05-26 (247, 248), 2012-05-27 (249, 250).

FOTOFIKSACIJA

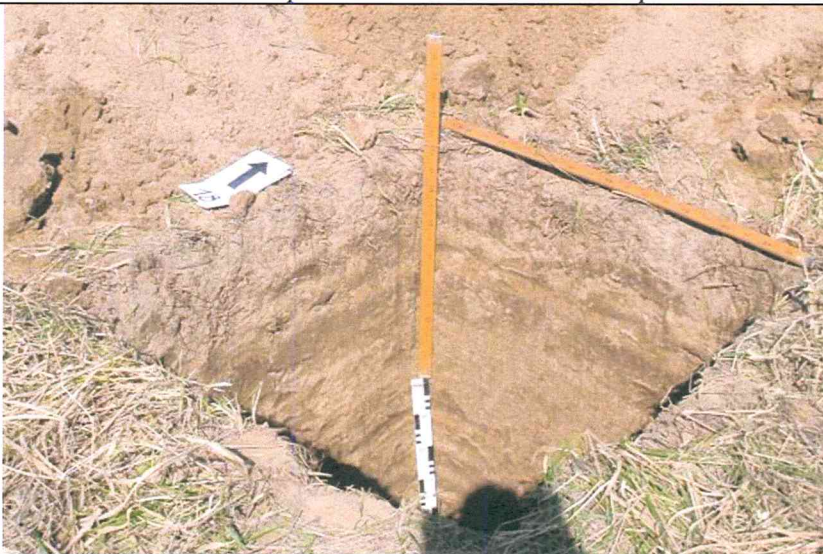
Kartenos piliakalnio su gyvenvietė kompleksas (u.k. 23783), Kretingos r. sav.



251 nuotr.: Užpilto šurfo Nr. 17 vaizdas iš ŠR pusės.



252 nuotr.: Atmatuoto šurfo Nr. 18 vaizdas iš P pusės.



253 nuotr.: Ištirto šurfo Nr. 18 vaizdas iš PR pusės.

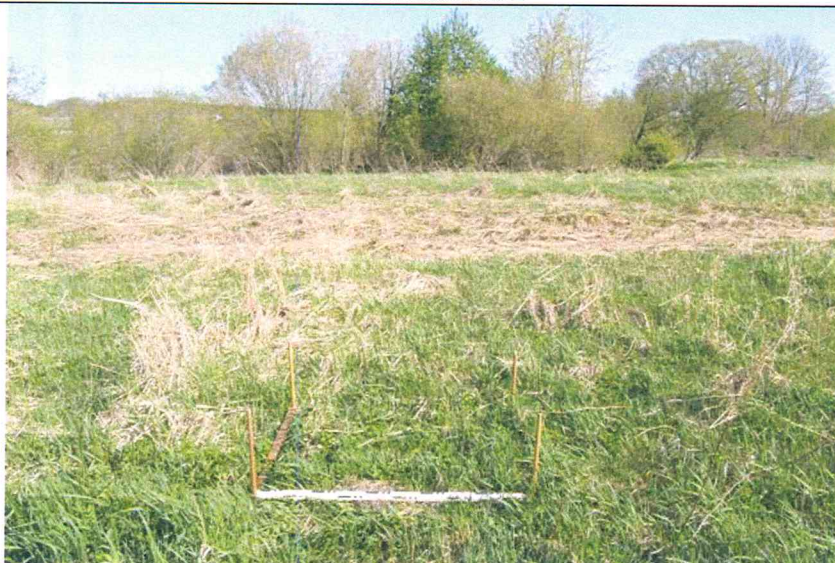


254 nuotr.: Užpilto šurfo Nr. 18 vaizdas iš P pusės.

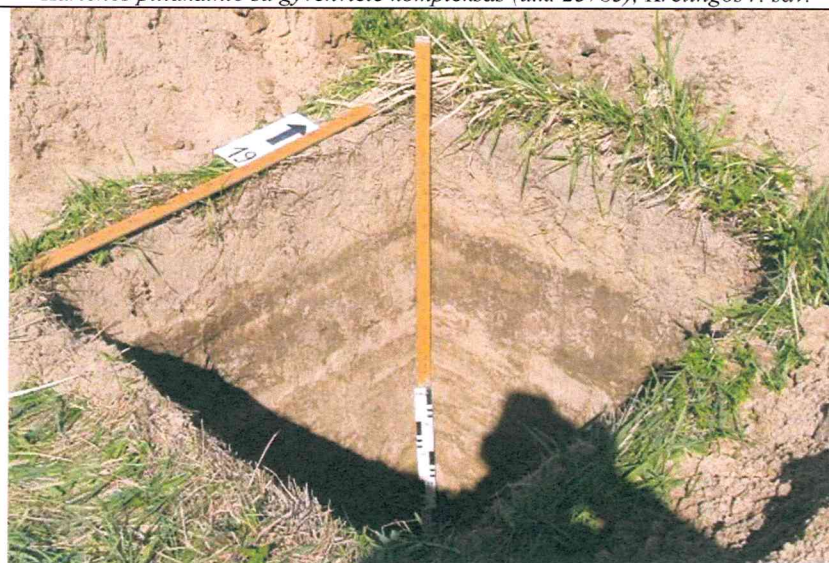
Fot. Julius Kanarskas, 2012-05-01 (252–254), 2012-05-27 (251).

FOTOFIKSACIJA

Kartenos piliakalnio su gyvenvietė kompleksas (u.k. 23783), Kretingos r. sav.



255 nuotr.: Atmatuoto šurfo Nr. 19 vaizdas iš P pusės.



256 nuotr.: Ištirto šurfo Nr. 19 vaizdas iš PR pusės.



257 nuotr.: Užpilto šurfo Nr. 19 vaizdas iš P pusės.



258 nuotr.: Atmatuoto šurfo Nr. 20 vaizdas iš V pusės.

Fot. Julius Kanarskas, 2012-05-01 (255–257), 2012-07-15 (258).

FOTOFIKSACIJA

Kartenos piliakalnio su gyvenvietė kompleksas (u.k. 23783), Kretingos r. sav.



259 nuotr.: Ištirto šurfo Nr. 20 vaizdas iš PV pusės.



260 nuotr.: Užpilto šurfo Nr. 20 vaizdas iš V pusės.



261 nuotr.: Atmatuoto šurfo Nr. 21 vaizdas iš PR pusės.



262 nuotr.: Ištirto šurfo Nr. 21 vaizdas iš PR pusės.

Fot. Julius Kanarskas, 2012-05-01 (261, 262), 2012-07-15 (259, 260).

FOTOFIKSACIJA

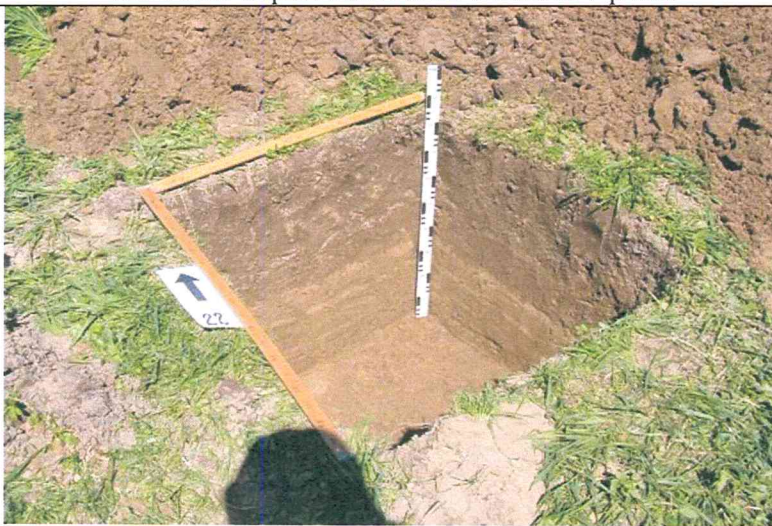
Kartenos piliakalnio su gyvenvietė kompleksas (u.k. 23783), Kretingos r. sav.



263 nuotr.: Užpilto šurfo Nr. 21 vaizdas iš V pusės.



264 nuotr.: Atmatuoto šurfo Nr. 22 vaizdas iš P pusės.



265 nuotr.: Ištirto šurfo Nr. 22 vaizdas iš PR pusės.



266 nuotr.: Užpilto šurfo Nr. 22 vaizdas iš P pusės.

Fot. Julius Kanarskas, 2012-05-01.

FOTOFIKSACIJA

Kartenos piliakalnio su gyvenvietė kompleksas (u.k. 23783), Kretingos r. sav.



267 nuotr.: Atmatuoto šurfo Nr. 23 vaizdas iš PR-P pusės.



268 nuotr.: Ištirto šurfo Nr. 23 vaizdas iš PV pusės.



269 nuotr.: Užpildo šurfo Nr. 23 vaizdas iš P pusės.



270 nuotr.: Atmatuoto šurfo Nr. 24 vaizdas iš P pusės.

Fot. Julius Kanarskas, 2012-05-01.