

**KALNIŠKĖS, GARGŽDŲ, ANIELINO PILIAKALNIO SU GYVENVIETE (23779),
KALNIŠKĖS K., KLAIPĖDOS R. SAV.,
2012 M. ARCHEOLOGINIŲ ŽVALGOMŲJŲ TYRIMŲ**

Ataskaita

Darbo autorius:

Daiva Jazbutytė

Klaipėda, 2013

TURINYS

| | |
|---|----|
| ĮVADAS..... | 3 |
| ARCHEOLOGINIŲ ŽVALGOMŲJŲ TYRIMŲ APRAŠYMAS IR EIGA | 4 |
| IŠVADOS..... | 5 |
| FOTONUOTRAUKŲ, PLANŲ, BRĖŽINIŲ IR PRIEDŲ SĄRAŠAS | 6 |
| FOTONUOTRAUKOS..... | 7 |
| PLANAI..... | 13 |
| BRĖŽINIAI..... | 14 |
| PRIEDAI..... | 16 |

IVADAS

2012 m. liepos mėn. vyko žvalgomieji archeologiniai tyrimai Kalniškės, Gargždų, Anielino piliakalnio su gyvenvieta (23779) vizualinės apsaugos pozonyje, Kalniškės k., Klaipėdos r. sav. Šioje vietoje archeologinių tyrimų užsakovas UAB „Transvenedus“ planuoja gyvenamųjų namų statybą.

1963 m. buvo lokalizuotas Kalniškės, Gargždų, Anielino piliakalnis bei aprašyti jo išoriniai duomenys; 1977 m. nustatyta piliakalnio ir piliakalnio gyvenvietės 5,0 ha dydžio saugoma teritorija ir 23,9 ha apsaugos zona.¹ 1998 m. buvo vykdomi P. Tebelškio vadovaujami žvalgomieji archeologiniai tyrinėjimai piliakalnio PV pašlaitėje ir aikštelėje. Tyrinėjimų metu iširtos 2 perkastos, iš viso 24 m² plotas (planas Nr. 1). Tyrimų metu nustatyta, jog piliakalnio PV papėdeje yra senovės gyvenvietė su 40 – 95 cm storio kultūrinio sluoksniu, datuojamu I tūkst. II puse - II tūkst. pr. Gyvenvietės kultūriniame sluoksnyje rasta grublėtos, lygios ir apžiestos keramikos, akmeninių trintuvų, smiltainio verpstukas, žalvarinė grandelė (radiniai saugomi Lietuvos nacionaliniame muziejuje)².

Archeologinių žvalgomųjų tyrimų tikslas – sklype, kuriame planuojama gyvenamųjų pastatų statyba (plotas - 0, 2300 ha), iširti iki įžemio 5 1x1 m dydžio šurfus, viso 5 m² plotą, ir nustatyti ar nėra išlikusių archeologinę vertę turinčių kultūrinių sluoksnių, archeologinių struktūrų ar radinių.

Archeologinis žvalgomuosius tyrimus vykdė, fotofiksaciją atliko ir brėžinius braižė šios ataskaitos autorė. Tyrimų metu darytų fotografijų skaitmeninės kopijos saugomos UAB „Statybų archeologija“ archyve. Kasimo darbus atliko UAB „Statybų archeologija“ darbuotojai.

Ataskaita yra išspausdinta 2 egzemplioriais – vienas ataskaitos egzempliorius pateiktas KPD Kontrolės skyriui, antrasis po ataskaitos priėmimo perduotas Lietuvos istorijos institutui.

1 TEBELŠKIS, P. Piliakalnių tyrinėjimai Klaipėdos r. 1998 m. (Kalniškės (Gargždų, Anielino) piliakalnis su gyvenvieta (A430KP). In Archeologiniai tyrinėjimai Lietuvoje 1998 ir 1999 metais. p.127.

2 TEBELŠKIS P. Kalniškės, Gargždų, Anielino piliakalnio su gyvenvieta - A430KP (Klaipėdos r.) 1998 m. žvalgomųjų archeologinių tyrimų ataskaita. Vilnius, 1998. LII R. F.1. B.3100.

ARCHEOLOGINIŲ ŽVALGOMŲJŲ TYRIMŲ APRAŠYMAS IR EIGA

Archeologiniai tyrimai vyko sklype, kuris yra dirbamos žemės paskirties. Šiuo metu - pieva, apaugusi daugiamete žole. R pusėje sklypas ribojasi su Gerduvėnų gatve, iš V pusės – su javais apsodintu lauku. Dabartinis žemės paviršius sklypo dalyje svyruoja nuo 40.72 m Habs R sklypo dalyje (prie gatvės) iki 39.59 m Habs V dalyje. Tyrimų vietoje iki įžemio buvo ištirti 5 l x 1 m dydžio šurfai. (žr. planas Nr. 1; 2). Šurfų kraštinės orientuotos pagal pasaulio šalis. Šurfai kasti rankiniu būdu, informatyviausios šurfų sienelės fotografuotos ir grafiškai užfiksuotos.

Šurfų aprašymai:

Šurfas Nr. 1 (fot. Nr. 3; 4)

Šurfo Nr. 1 PR kampas yra už 21 m į Š nuo PR pusėje esančio elektros stulpo Nr. G1141028 (20° kai Š=0) bei 13 m į V nuo R pusėje esančio Gerduvėnų gatvės pakraščio. Šurfo vietoje velėnos ir juodžemio sluoksnis 30 – 35 cm storio. Po juo, vidutiniškai 0,35 m gylyje pasiektas įžemis – rusvas priemolis. Šurfas iškastas iki 0,4 m gylio nuo esamo žemės paviršiaus.

Šurfas Nr. 2 (fot. Nr. 5; 6)

Šurfas Nr. 2 yra už 23 m į PV nuo šurfo Nr. 1. Šurfo vietoje velėnos ir juodos spalvos žemės sluoksnio storis 35 – 40 cm. Po juo, maždaug, 0,4 m gylyje nuo esamo žemės paviršiaus pasiektas įžemis – gelsvas priemolis. Šurfas iškastas iki 0,45 m gylio nuo esamo žemės paviršiaus.

Šurfas Nr. 3 (fot. Nr. 7;8;9; brėžinys Nr. 1)

Šurfas Nr. 3 yra už 25,7 m į PV, atstumu nuo šurfo Nr. 2. Šurfo vietoje nuėmus apie 50 cm storio velėnos ir pilkos žemės sluoksnį, šurfo Š dalyje įžemio – gelsvo priemolio fone atsidengė perkasimo – melioracijos griovio kontūrai (brėžinys Nr. 2), kuris šurfą kerta ŠR – PV kryptimi ir yra 45 cm pločio. Perkasimo kraštai statmenai leidžiasi iki 1,1 m gylio, dugnas yra plokščias, ties centre jo dalimi atidengti raudono molio melioracijos vamzdžiai. Perkasimas užpildytas juoda žeme. Minėtame gylyje pasiektas įžemis – gelsvas priemolis. Šurfas iškastas iki 1,1 m gylio nuo esamo žemės paviršiaus.

Šurfas Nr. 4 (fot. Nr. 10; 11)

Šurfas Nr. 4 yra už 27 m į PV nuo šurfo Nr. 3. Nuėmus velėnos ir apie 35 – 40 cm storio juodžemio sluoksnį, 0,45 m gylyje nuo esamo žemės paviršiaus pasiektas įžemis – gelsvas priemolis. Šurfas iškastas iki 0,45 – 0,5 m gylio nuo esamo žemės paviršiaus.

Šurfas Nr. 5 (fot. Nr. 12;13)

Šurfas Nr. 5 yra už 30,2 m į PV nuo šurfo Nr. 4. Šurfe velėnos ir juodžemio sluoksnis apie 40 cm storio. Po juo, 0,4 m gylyje fiksuotas įžemis – gelsvas priemolis. Priemolyje, šurfo centre atidengtas pavienis 25 x 30 cm dydžio lauko riedulys. Šurfas iškastas iki 0,45 m gylio nuo esamo žemės paviršiaus.

IŠVADOS

2012 m. liepos mėn. vyko archeologiniai žvalgomieji tyrimai Kalniškės, Gargždų, Anielino piliakalnio su gyvenvieta (23779) vizualinės apsaugos pozonyje, sklype kad. Nr. 5568/0010:45; plotas - 0,2300 ha, kurių metu ištirtas 5 m² plotas (5 šurfai 1 x 1 m dydžio).

Archeologiniais žvalgomaisiais tyrimais nustatyta:

1. Ištirtame plote įžemis fiksuotas 0,4 – 1,1 m gylyje nuo esamo žemės paviršiaus, archeologiškai vertingų sluoksnių, radinių ir struktūrų neaptikta.
2. Tyrinėtoje sklype dalyje su statyba susijusius žemės judinimo darbus siūloma leisti vykdyti be papildomų archeologinių tyrimų.

Archeologė

Daiva Jazbutytė

FOTONUOTRAUKŲ, PLANŲ, BRĖŽINIŲ IR PRIEDŲ SĄRAŠAS

Fotonuotraukų sąrašas

1. Tyrinėjimų vieta prieš kasinėjimus iš PR pusės.
2. Šurfas Nr. 1 iš R pusės.
3. Šurfo Nr. 1 vieta po tyrimų.
4. Šurfas Nr. 2 iš R pusės.
5. Šurfo Nr. 2 vieta po tyrimų.
6. Šurfas Nr. 3 iš R pusės.
7. Šurfas Nr. 3 iš P pusės.
8. Šurfo Nr. 3 vieta po tyrimų.
9. Šurfas Nr. 4 iš P pusės.
10. Šurfo Nr. 4 vieta po tyrimų.
11. Šurfas Nr. 5 iš R pusės.
12. Šurfo Nr. 5 vieta po tyrimų.

Planų sąrašas

1. Tyrimų vietos situacijos planas.
2. Ištirto sklypo planas su šurfais.

Brėžinių sąrašas

1. Šurfo Nr. 3 V sienelės pjūvis.

Priedų sąrašas

1. Archeologinių žvalgomųjų tyrimų leidimas.
2. Archeologinių žvalgomųjų tyrimų projektas.

FOTONUOTRAUKOS



Fot. Nr. 1
Tyrinėjimų
vieta prieš
kasinėjimus iš
PR pusės.



Fot. Nr. 2.
Šūrfas Nr. 1 iš
R pusės.



Fot. Nr. 3. Šurfo
Nr. 1 vieta po
tyrimų.



Fot. Nr. 4.
Šurfas Nr. 2 iš
R pusės.



Fot. Nr. 5.
Šurfo Nr. 2 vieta
po tyrimų.



Fot. Nr. 6.
Šurfas Nr. 3 iš R
pusės.



Fot. Nr. 7
Šurfas Nr. 3 iš P
pusės.



Fot. Nr. 8.
Šurfo Nr. 3 vieta
po tyrimų.



Fot. Nr. 9
Šurfas Nr. 4
iš P pusės.



Fot. Nr. 10
Šurfo Nr. 4 vieta
po tyrimų.



Fot. Nr. 11
Šurfas Nr. 5 iš R
pusės.



Fot. Nr. 12
Šurfo Nr. 5 vieta
po tyrimų.

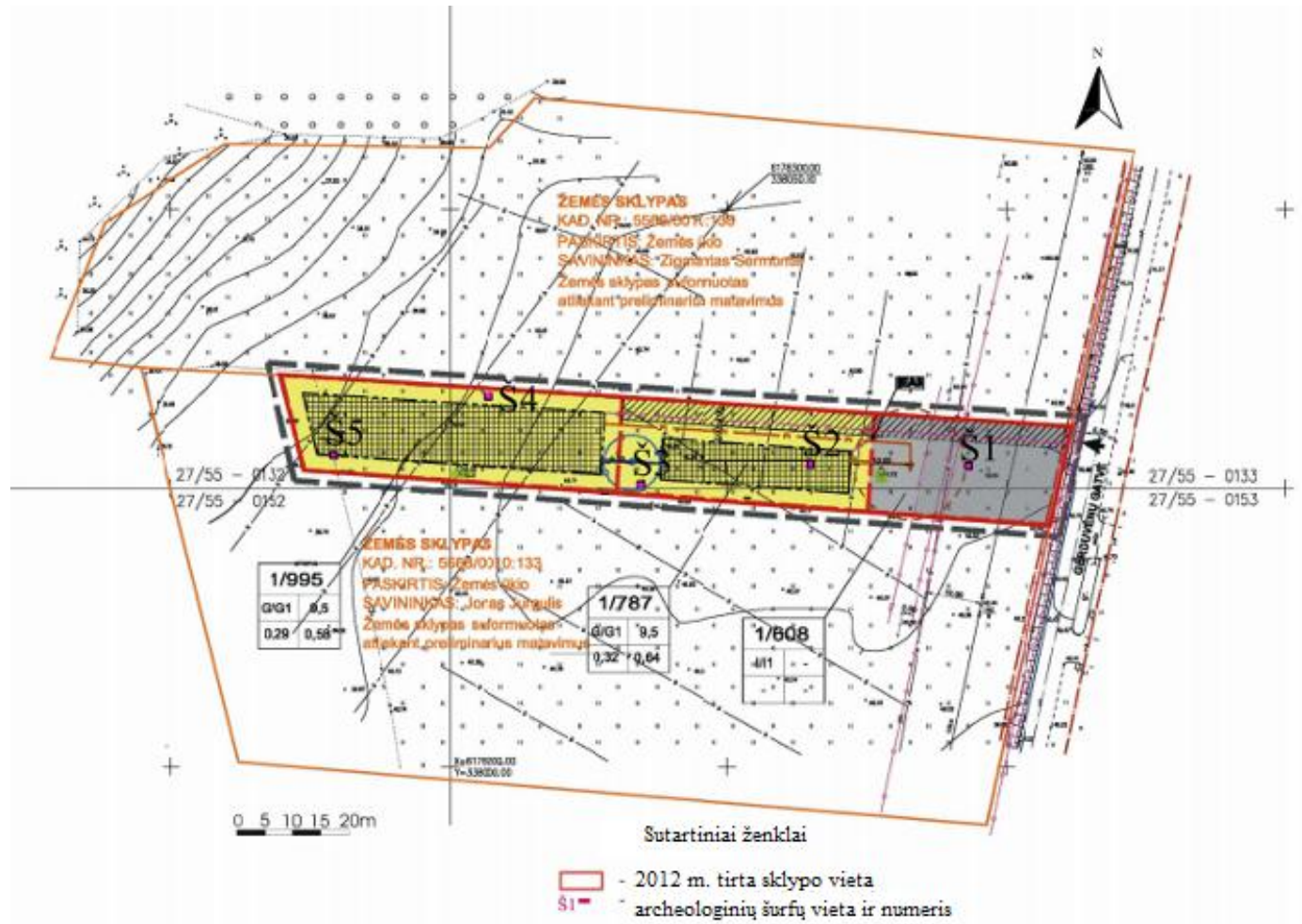
PLANAI

Planas Nr. 1 Tyrimų vietos situacijos planas.



- Sutartiniai ženklai
- 1989 m. Tirtos perkasos
 - ištirtas sklypas
 - šurfu vieta

Planas Nr. 2 Ištirto sklypo planas su šurtais.

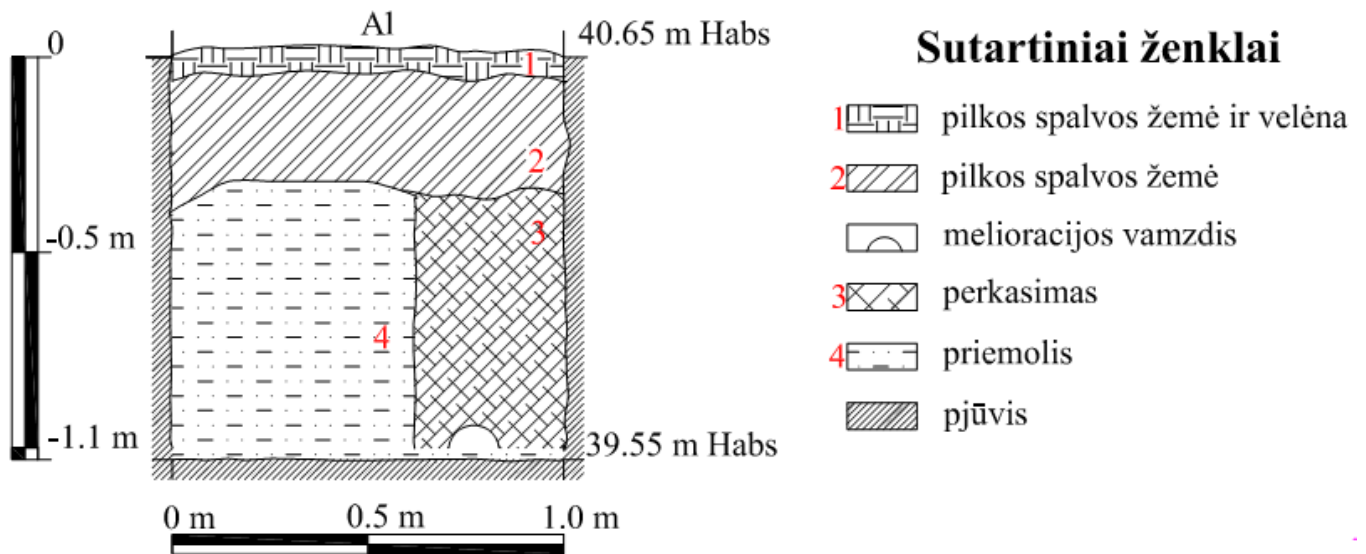


BRĖŽINIAI

Brėžinys Nr. 1 Šurfo Nr. 3 V sienelės pjūvis.

Kalniškės, Gargždų, Anielino piliakalnio su gyvenviete (23779), Kalniškės k., Klaipėdos r. sav. archeologiniai žvalgomieji tyrinėjimai.

Šurfo Nr. 3 V sienelės pjūvis M 1:20



Braižė: D. Jazbutytė

PRIEDAI

Priedas Nr. 1, Archeologinių žvalgomųjų tyrimų leidimas.

Leidimas galioja iki 2012-11-30

L E I D I M A S

vykdyti archeologinius tyrimus

2012-07-04 Nr. 197
Vilnius

Pagal Lietuvos Respublikos nekilnojamojo kultūros paveldo apsaugos įstatymo 18 str. šis leidimas išduotas **Daivai Jazbutytei**

Vykdyti Kalniškės, Gargždų, Anielino piliakalnio su gyvenvieta (23779) apsaugos zonos, Klaipėdos r. sav., Kalniškės k.,

žvalgomojus archeologinius tyrimus

taip pat naudoti elektronines priemones, sudarinėti planus, filmuoti, fotografuoti, piešti, rinkti radinius ir mėginius tiriamame objekte.

Tyrimų projektas: Kalniškės, Gargždų, Anielino piliakalnio su gyvenvieta (23779), Kalniškės k., Klaipėdos r. sav., 2012 m. archeologinių žvalgomųjų tyrinėjimų projektas, 2012-06-28, Nr. 197.

Apskaitos, paveldotvarkos planavimo skyriaus
vyriausiasis specialistas



V. Lučunas

Priedas Nr. 2, Archeologinių žvalgomųjų tyrimų projektas.



Direktorius Daiva Jazbutytė
2012.06.28

Kalniškės, Gargždų, Anielino piliakalnio su gyvenviete (23779), Kalniškės k., Klaipėdos r. sav.,
2012 m. archeologinių žvalgomųjų tyrinėjimų

PROJEKTAS

Projektą parengė: Daiva Jazbutytė
Tel.: 8 696 722 95
El.p.: daiva.jazbutyte@gmail.com
Užsakovas: UAB „Transvenedus“
Įmonės kodas: 302766794
PVM kodas: LT100006811416
Adresas: Liepų g. 11 - 20, LT-99181 Šilutė
Tel.: 8 616 035 02

2012 m. birželio 28 d.
Klaipėda

AIŠKINAMASIS RAŠTAS

Bendrieji duomenys:

Gargždų piliakalnis žinomas Anielino bei Kalniškės vardais. Gargždų piliakalnio su gyvenviete kompleksą (unikalus objekto kodas 23779) sudaro piliakalnis (unikalus objekto kodas 5197) bei gyvenvietė (unikalus objekto kodas 23780).

2012 m. tyrinėjimų užsakovas UAB „Transvenedus“ gavo specialiąsias sąlygas iš Kultūros paveldo departamento Klaipėdos teritorinio padalinio pakeisti pagrindinę žemės sklypo, patenkančio į Kalniškės, Gargždų, Anielino piliakalnio su gyvenviete vizualinės apsaugos pozonį, naudojimo paskirtį ir gyvenamosios teritorijos (vienbučių ir dvibučių gyvenamųjų pastatų statybos pobūdžio). Tiriamo žemės sklypo plotas - 0, 2378 ha.

Tyrinėjimų tikslas:

Patikrinti ar teritorijoje, kurioje planuojama statyba, nėra išlikę archeologinę vertę turinčių kultūrinių sluoksnių ar kitokių archeologinių struktūrų. Apie tolimesnių archeologinių tyrimų pobūdį ir apimtį bus sprendžiama pagal atliktų archeologinių žvalgomųjų tyrinėjimų rezultatus.

Tyrinėjimų apimtis ir metodika:

Ištirti iki įžemio 5 1x1 m dydžio šurfus, iš viso 5 m² plotą. Archeologiniai žvalgomieji tyrinėjimai bus vykdomi rankiniu būdu, grafinėmis ir foto priemonėmis bus fiksuojama tiriamų vietų planigrafija ir kultūrinių sluoksnių stratigrafija.

Tyrinėjimų trukmė:

2012. 07. 05 – 07. 30.

Ankstesni tyrimai

Piliakalnis datuojamas I tūkst. - XIII a. Piliakalnyje stovėjo 1253 m. minima kuršių pilis Gargždai. Literatūroje piliakalnis minimas nuo XIX a. vidurio. Nuo XX a. II pusės Gargždų piliakalnį lankė archeologų ekspedicijos. 1963 m. piliakalnį žvalgė Lietuvos istorijos instituto archeologai. 1977 m., 1979 m., 1981 m. ir 1987 m. Mokyklos Metodinė Taryba. Nustatyta 5,0 ha paminklo teritorija bei 23,9 ha saugomo landšafto zona.³

1998 m. buvo vykdomi P. Tebelškio vadovaujami žvalgomieji archeologiniai tyrinėjimai piliakalnio PV pašlaitėje, atlikta aikštelėje esančios duobės Nr. 16 fiksacija. Tyrinėjimų metu ištirtos 2 perkasos, iš viso 24 m² plotas (priedas Nr. 1). Tyrimų metu nustatyta, jog piliakalnio PV papėdeje yra senovės gyvenvietė, kurios kultūrinis sluoksnis siekia 40 – 95 cm. I tūkst. antrosios pusės - II tūkst. pradžios kultūriniame

3 TEBELŠKIS, P. Piliakalnių tyrinėjimai Klaipėdos r. 1998 m. (Kalniškės (Gargždų, Anielino) piliakalnis su gyvenviete (A430KP). In Archeologiniai tyrinėjimai Lietuvoje 1998 ir 1999 metais. p.127.

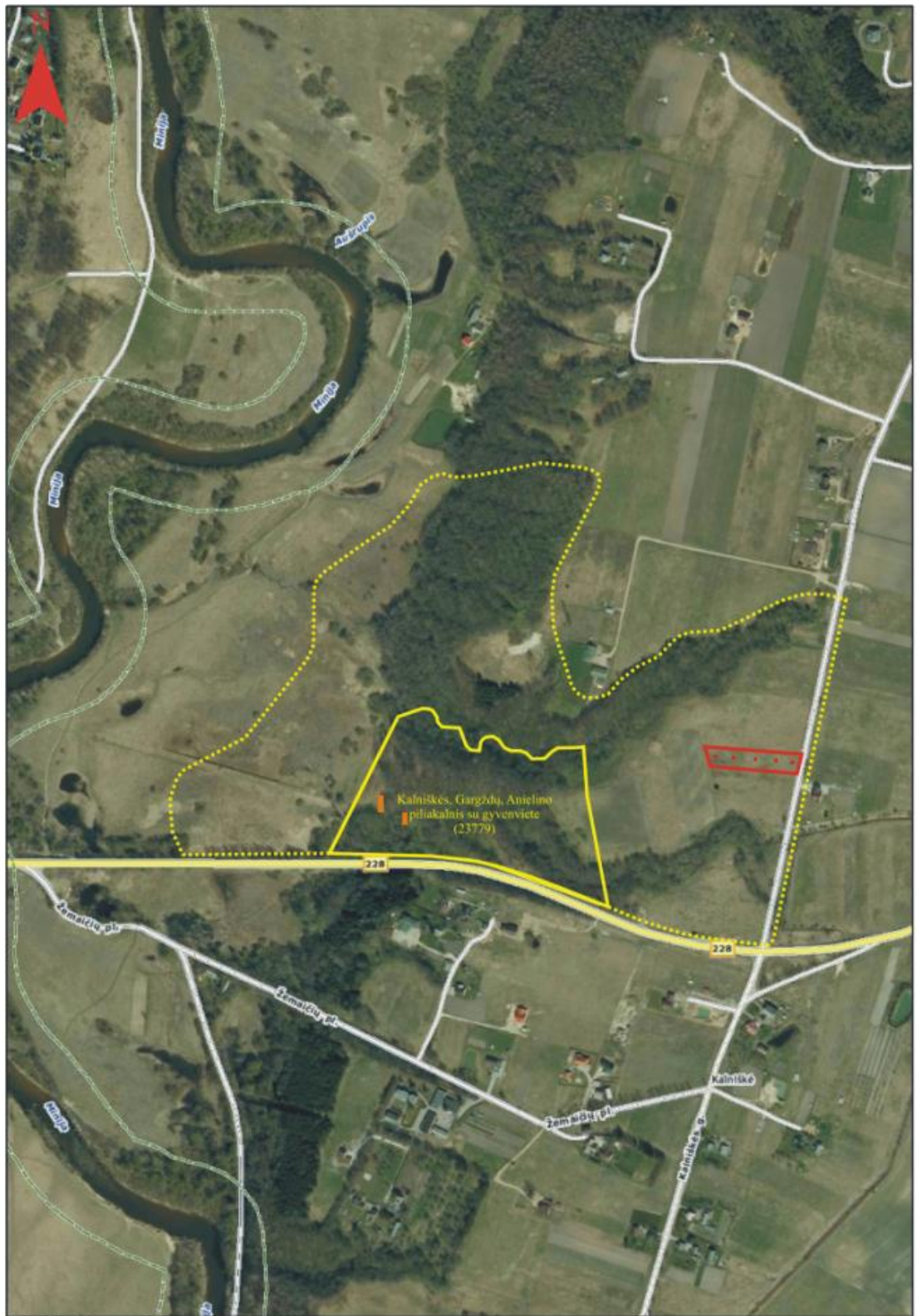
sluoksnyje rasta grublėtos, lygios ir apžiestos keramikos, akmeninių trintuvų, smiltainio verpstukas, žalvarinė grandelė.⁴

Archeologė

D. Jazbutytė

4 TEBELŠKIS, P. Piliakalnių tyrinėjimai Klaipėdos r. 1998 m. (Kalniškės (Gargždų, Anielino) piliakalnis su gyvenvieta (A430KP). In Archeologiniai tyrinėjimai Lietuvoje. p.128.

Priedas Nr. 1 SITUACIJOS PLANAS



0 45 90 180 270 360 Meters 1:6.000

- Sutartiniai ženklai
- 1989 m. Tirtos perkastos
- planuojamas tirti sklypas
- Surfų vietas

Priedas Nr. 2 OBJEKTO FOTOFIKSACIJA PRIEŠ TYRINĖJIMUS



Planuojamas tirti plotas iš PR

Daiva Jazbutytė, 869672295

(atstovo ar specialisto vardo raidė, pavardė, pareigos, mokslinis ir pedagoginis laipsnis, telefono numeris)

PARAIŠKA

išduoti leidimą vykdyti nekilnojamosios kultūros vertybės ar objekto archeologinius tyrimus

2012 06 28 d.

(data)

Prašau išduoti leidimą vykdyti archeologinius žvalgomuosius tyrinėjimus

(tyrimų pobūdis)

objekte Kalniškės, Gargždų, Anielino piliakalnio su gyvenvietė (23779), Kalniškės k., Klaipėdos r. sav.,

(pavadinimas pagal Registrą, vertybės kodas, adresas)

pagal tyrimų projektą, patvirtintą Mokslinės archeologijos komisijos sprendimu.

Tiriamos vertybės arba objekto juridinė priklausomybė UAB „Transventa”

(valdytojas, savininkas, nuomininkas)

Tyrimus numatoma atlikti 2012 07 05- 2012 07 30

(tyrimų pradžios ir pabaigos datos)

PRIEDAI:

Archeologinių žvalgomųjų tyrinėjimų programa su priedais.

D. Jazbutytė

(vardo raidė, pavardė)

(parašas)