

**Sklype (kadastrinis Nr. 4147/0100:1218) Trumposios ir Dūkštų g.  
sankirtoje Maišiagaloje, Vilniaus raj., 2009 m. atliktų  
archeologinių žvalgomųjų tyrinėjimų ataskaita**

Autorius:



Linas Girlevičius

Kultūros paveldo centro Paveldosaugos bibliotekos <b>Dokumentų</b> fondai
Fondo Nr. <u>391</u>
Apyrašo Nr. _____
Apsk. Vien. Nr. <u>2914</u>

Vilnius

2009

## TURINYS

Įžanga .....	3
Tirtos vietos ir tyrimų aprašymas.....	3
Išvados.....	4
Fotonuotraukos.....	5
Situacijos planas .....	6
Priedų sąrašas .....	7
Priedai.....	8

## IVADAS

2009 m. rugsėjo mėn. atlikti žvalgomieji archeologiniai tyrinėjimai sklype Trumposios ir Dūkštų gatvių sankirtoje Maišiagaloje, Vilniaus raj., kurio kadastrinis Nr. 4147/0100:1218. Sklypo (sklypo dalies) dydis 1250 m<sup>2</sup>. Sklypas patenka į Maišiagalos piliakalnio su gyvenvietės apsaugos zoną (unikalus kodas 24178), jame iki atliekant žemės darbus būtini archeologiniai tyrinėjimai. Sklype buvo anksčiau iškasta duobė pastato statybai.

Siekiant nustatyti kultūrinio sluoksnio storį ir pobūdį, tai ar sklype, kuriame numatyta gyvenamoji statyba, yra archeologinių vertybių, padaryti paveldosauginės išvadas, nutarta atlikti žvalgomuosius archeologinius tyrinėjimus. Juos atlikti užsakė pil. N. Zizas.

## TIRTOS VIETOS IR TYRIMŲ APRAŠYMAS

Pagal žvalgomųjų archeologinių tyrinėjimų projektą, kurį Mokslinei archeologijos komisijai patvirtinus 2009-09-18 archeologui L.Girlevičiui išduotas leidimas Nr. 196, sklype buvo numatyta iškasti 2 žvalgomuosius šurfus, ištirti 8 m<sup>2</sup> plotą. Sklypas yra rytinėje Maišiagalos dalyje, atokiau Maišiagalos piliakalnio, dvaro ir bažnyčios. Aplinkinių sklypų gyventojų liudijimu, sovietmečiu tiriamajame sklype yra buvęs mineralinių trąšų sandėlis ar tiesiog jų sandėliavimo aikštelė.

**Šurfas 1** (fotonuotrauka 1) iškastas rytinėje sklypo dalyje, į pietus nuo pamatų duobės. Jis 2×2 m dydžio, orientuotas šiaurės vakarų – pietryčių kryptimi. Po 10-15 cm storio velėnos ir pilkos žemės sluoksniu šurfe atkastas smėlio įžemis be žmogaus ūkinės veiklos požymių. Pietrytinėje šurfo dalyje atkasta iki 70 cm gylio šiukšlių duobės dalis. Joje šiukšlės užkastos XX a. pačioje pabaigoje ar XXI a. pradžioje. Sklypo savininko liudijimu sklypas kurį laiką buvo paverstas savavališku šiukšlynu. Archeologinių vertybių šurfo kasimo vietoje neaptikta.

**Šurfas 2** (fotonuotraukos 2-3) iškastas pietinėje sklypo dalyje, velėna padengtoje aikštelėje. Jis 2×2 m dydžio, orientuotas šiaurės vakarų – pietryčių kryptimi. Kastas iki 70-80 cm gylio – tokiam gylyje atkastas smėlio, žvyro įžemis. Virš įžemio buvo iki 5 cm storio pilkos smėlingos, suplūktos žemės sluoksnelis, aukščiau jo skaldos sluoksnis – buvusi sklypo paviršiaus danga. Virš skaldos sluoksnio kastas buldozeriais ar kita sunkiąja technika suplūktas pilkos, rusvos žemės sluoksnis su akmenukais, žvyru, silikatinių ir šamotinių plytų nuolaužomis, metalo laužu. Archeologinių vertybių šurfo kasimo vietoje neaptikta.

## IŠVADOS

1. Sklype, kurio kadastrinis Nr. 4147/0100:1218 ištyrus 8 m<sup>2</sup> plotą archeologinių radinių, vertingo kultūrinio sluoksnio, kitų artefaktų ir archeologinių vertybių neaptikta.
2. Ateityje 1250 m<sup>2</sup> dydžio sklype vykdant žemės kasimo darbus archeologų dalyvavimas nėra būtinas – kultūrinis sluoksnis čia nėra susiformavęs ar yra sunaikintas sovietmečiu vykusių žemės kasimo, sklypo niveliavimo darbų metu.

Vilnius 2009-09-21



dr. L. Girlevičius  
Nekilnojamojo kultūros paveldo  
apsaugos specialisto atestato  
Nr. 0591



1. Šūrfas 1. Bendras vaizdas iš šiaurės jį iškasus. Matomas smėlio, molio įžemis, pietrytiniame šurfo kampe - šiukšlių duobės vieta.

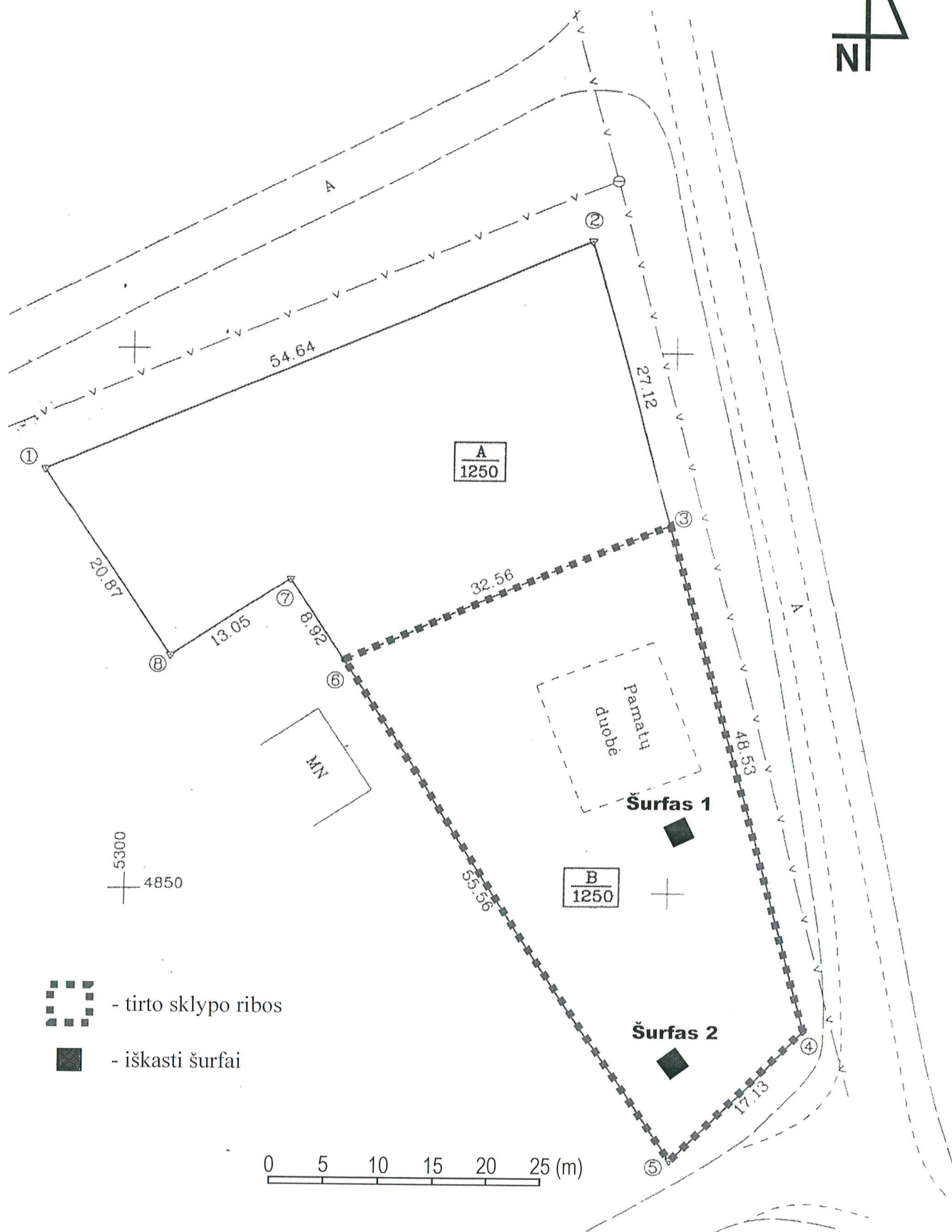


2. Šūrfas 2. Bendras vaizdas iš šiaurės rytų. Matomas smėlio, žvyro įžemis, šurfo sienelėse - XX-XXI a. supiltas gruntas.



3. Šūrfas 3. Bendras vaizdas iš pietvakarių.

Žvalgomieji archeologiniai tyrinėjimai sklype (kadastrinis Nr. 4147/0100:1218)  
 Trumposios ir Dūkštų gatvių sankirtoje, Maišiagaloje, Vilniaus raj., 2009 metais  
 Situacijos planas M 1:500



## PRIEDŲ SĄRAŠAS

Nr.:

1. Leidimas vykdyti archeologinius tyrinėjimus;
2. Tyrinėjimų projektas.

# Priedas Nr. 1

Leidimas galioja iki 2009-11-30

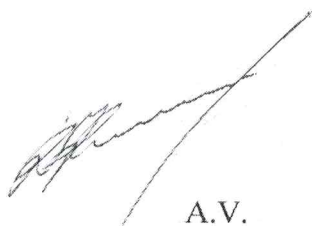
## L E I D I M A S

vykdyti archeologinius tyrimus

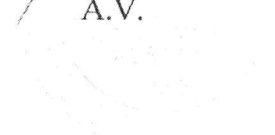
2009-09-18 Nr.196  
Vilnius

Pagal Lietuvos Respublikos nekilnojamojo kultūros paveldo apsaugos įstatymo 18 str. šis leidimas išduotas **L. Girlevičiui** vykdyti žemės sklypo Maišiagalos piliakalnio su gyvenvieta (24178) apsaugos zonoje, Trumposios ir Dūkštų g. sankirtoje, Maišiagalos mstl., Vilniaus r., **archeologinius žvalgomuosius tyrinėjimus**, taip pat naudoti elektronines priemones, sudarinėti planus, filmuoti, fotografuoti, piešti, rinkti radinius ir mėginius tiriamame objekte. Tyrimų projektas: Numatomų žvalgomųjų archeologinių tyrinėjimų sklype (kadastrinis Nr. 4147/0100:1218) Trumposios ir Dūkštų gatvių sankirtoje Maišiagaloje, Vilniaus raj., 2009 metais projektas, 2009-09-18, Nr.196.

Kontrolės skyriaus vedėjas



A.V.



R.Kraujalis



## Priedas Nr. 2

Mokslinei archeologijos komisijai

Linas Girlevičius, archeologas

Numatomų žvalgomųjų archeologinių tyrinėjimų  
sklype (kadastrinis Nr. 4147/0100:1218) Trumposios ir Dūkštų gatvių sankirtoje  
Maišiagaloje, Vilniaus raj., 2009 metais

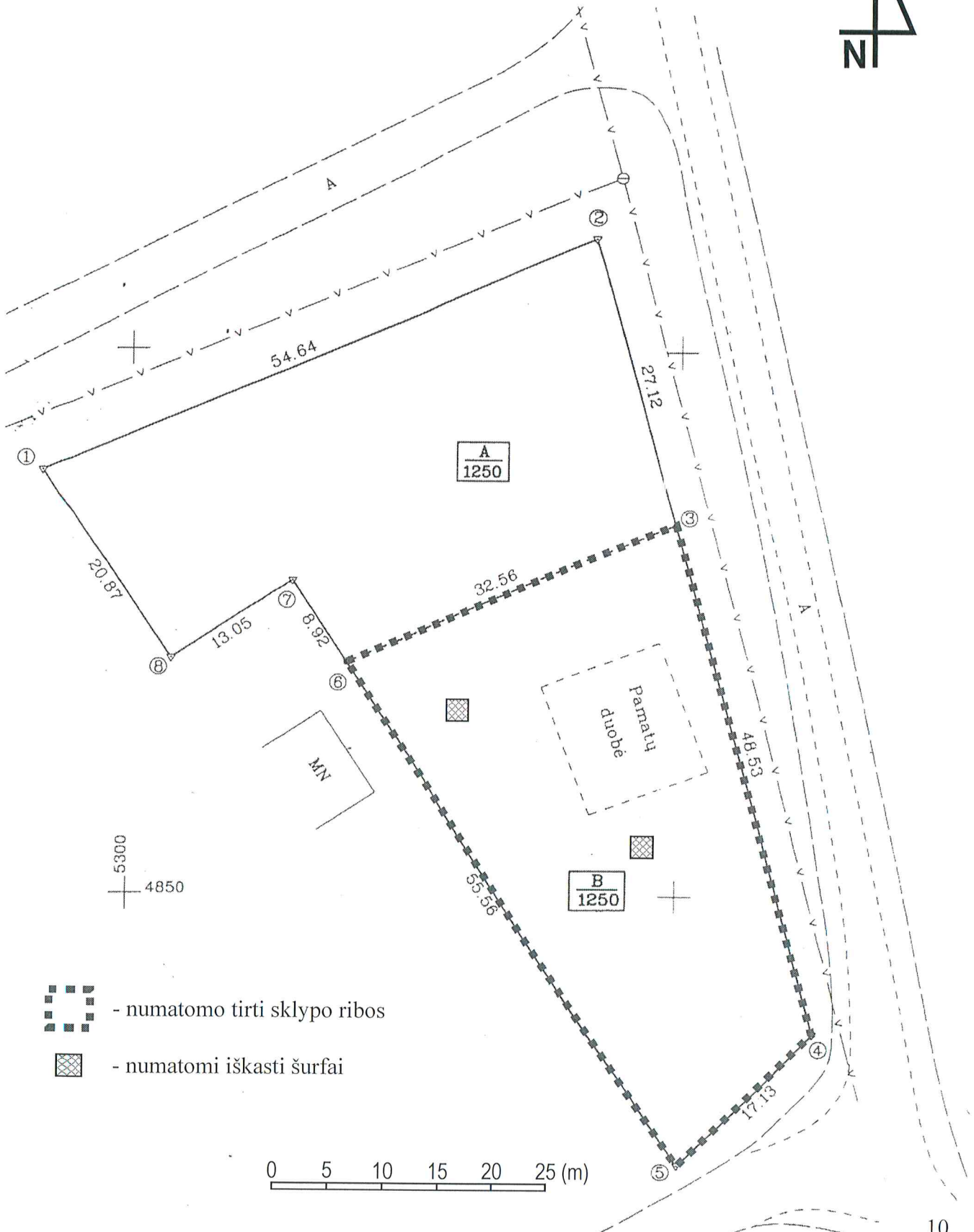
### PROJEKTAS

2009 m. rugsėjo mėn. numatoma atlikti žvalgomuosius archeologinius tyrinėjimus sklype (kadastrinis Nr. 4147/0100:1218) Trumposios ir Dūkštų gatvių sankirtoje Maišiagaloje. Sklypo dydis 1250 m<sup>2</sup>. Sklypas patenka į Maišiagalos piliakalnio su gyvenvietės apsaugos zoną (unikalus kodas 24178). Sklype buvo anksčiau iškasta duobė pastato statybai, dabar čia, 80 m<sup>2</sup> plote, pastatyti pastato pamatai. Kadangi sklype dar numatyta tiesti požeminius inžinerinius tinklus, tikslinga atlikti žvalgomuosius tyrinėjimus. Numatoma iškasti du 2×2 m dydžio šurfus, bendras tiriamas plotas 8 m<sup>2</sup>.



L.Girlevičius

**Numatomi žvalgomieji archeologiniai tyrinėjimai  
sklype (kadastrinis Nr. 4147/0100:1218) Trumposios ir Dūkštų gatvių sankirtoje  
Maišiagaloje, Vilniaus raj., 2009 metais  
Situacijos planas M 1:500**



- numatomo tirti sklypo ribos
- numatomi iškasti šurfai