



175



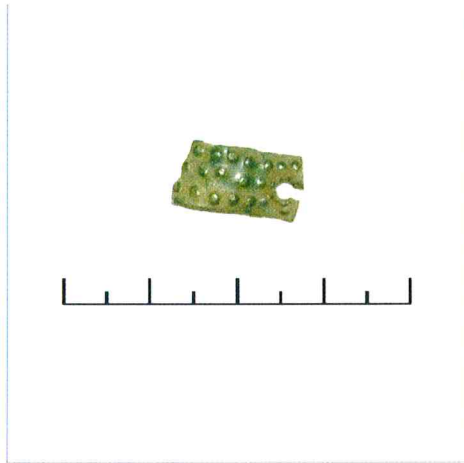
176



177



178



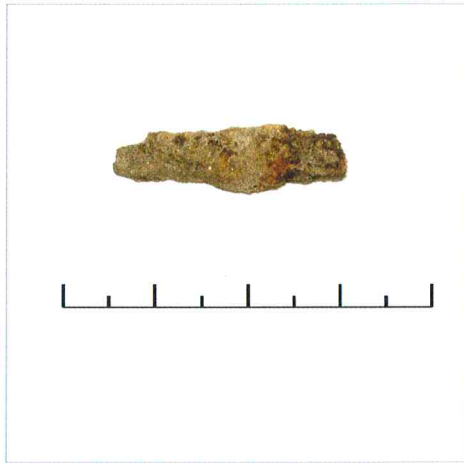
179



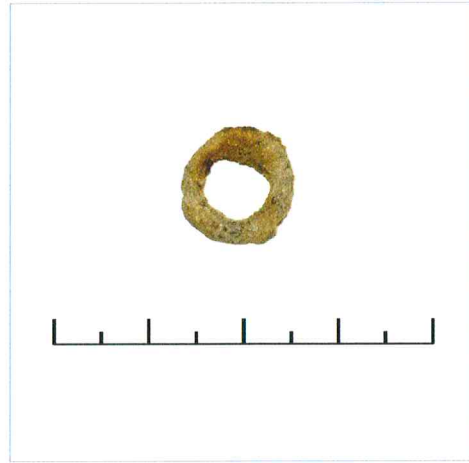
180



181



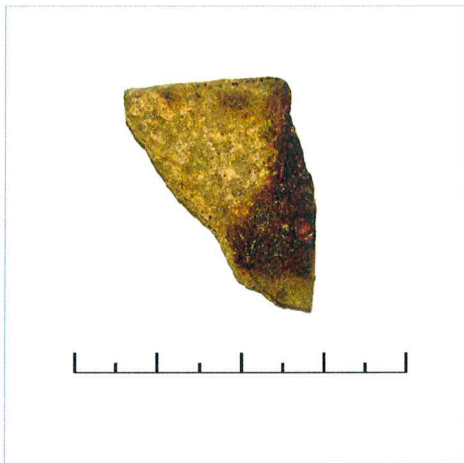
182



183



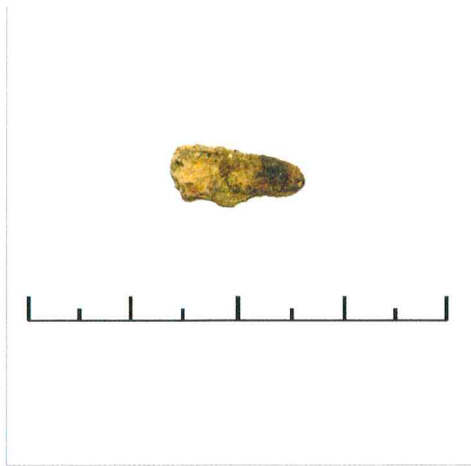
184



185



186



187



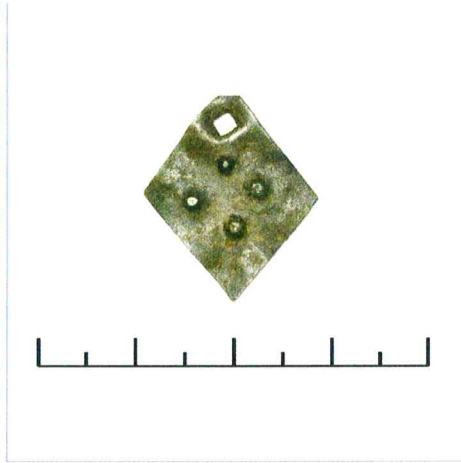
188



189



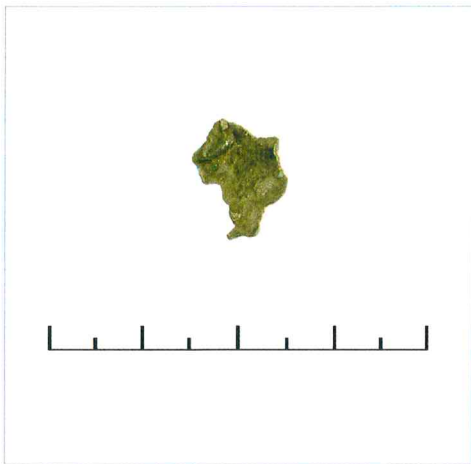
190



191



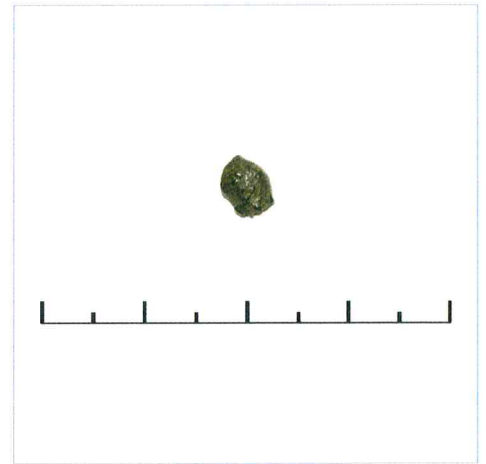
192



193



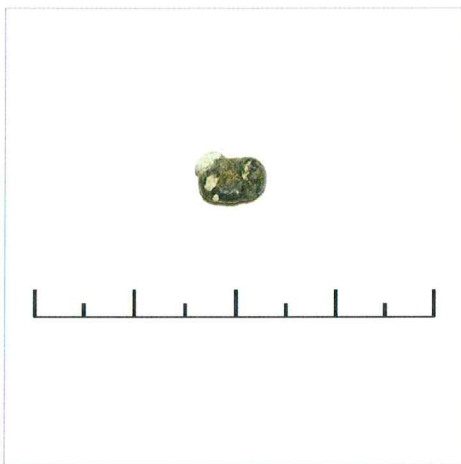
194



195



196



197



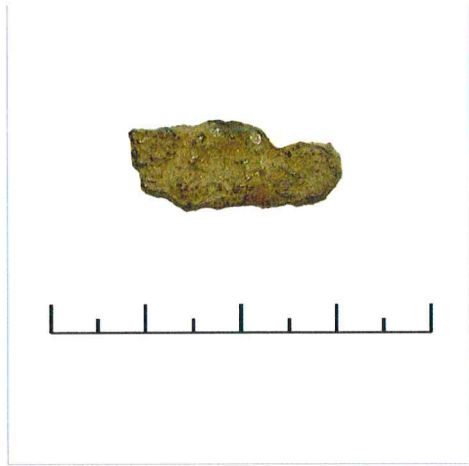
198



199



200



201



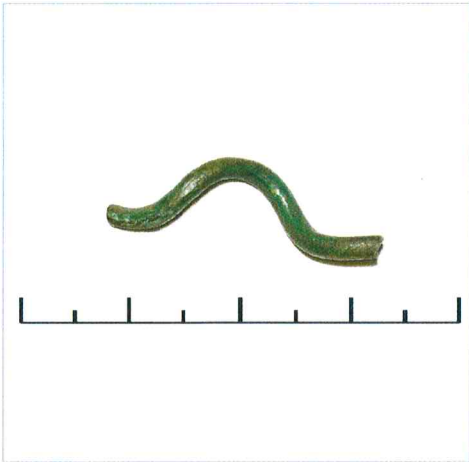
202



203



204



205



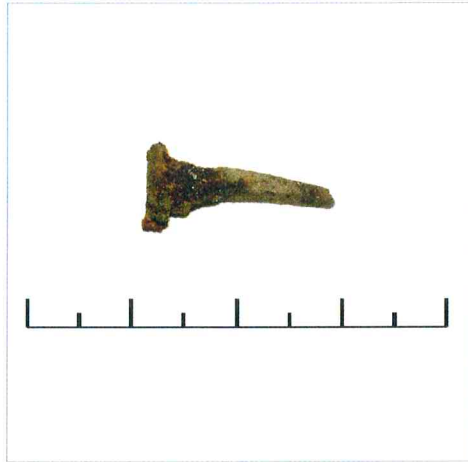
206



207



208



209



210



211



212



213



214



215



216



217



218



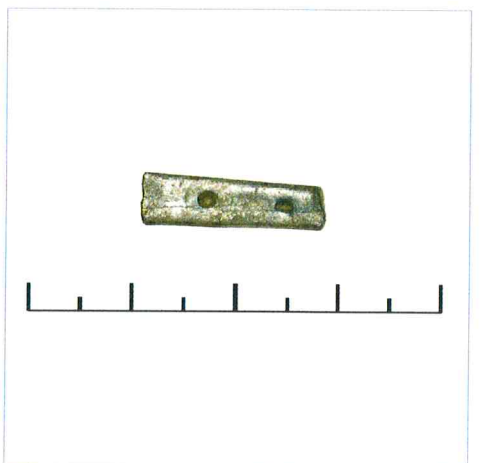
219



220



221



222





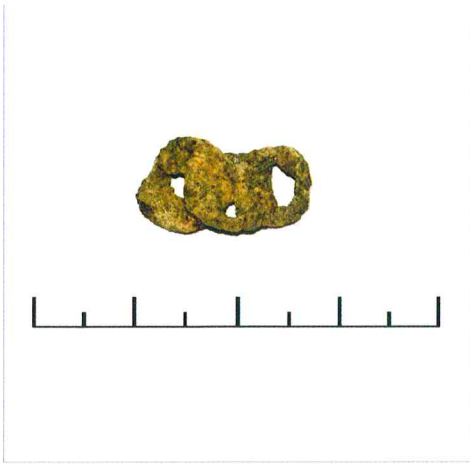
223



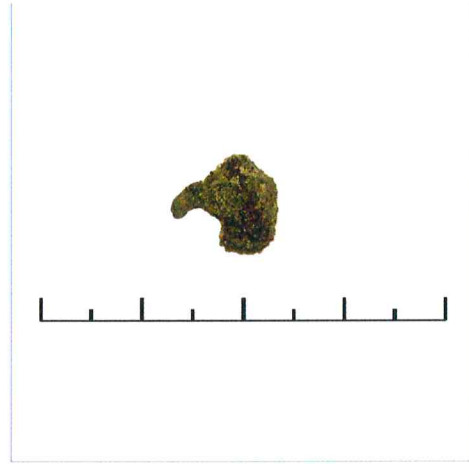
224



225



226



228



229



230



231



232



233



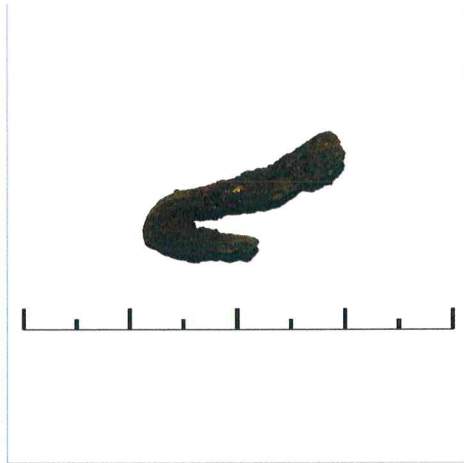
234



235



236



237



238



239



240



241



242



243



244



245



246



247



248



249



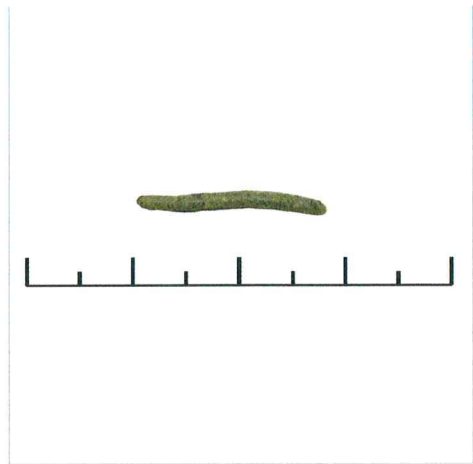
250



251



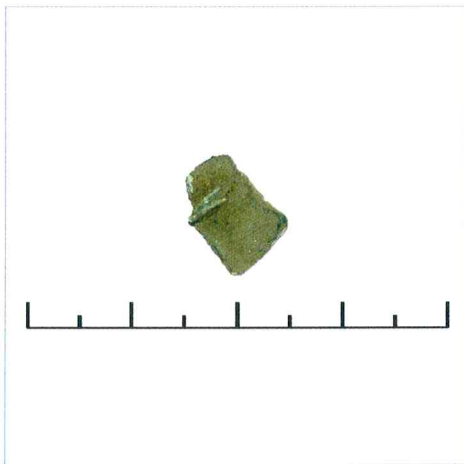
252



253



254



255



256



257



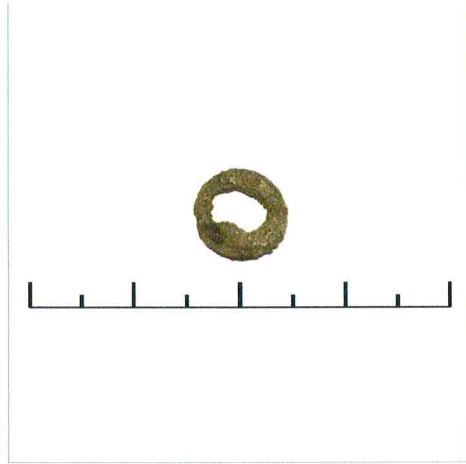
258



259



260



261



262



263



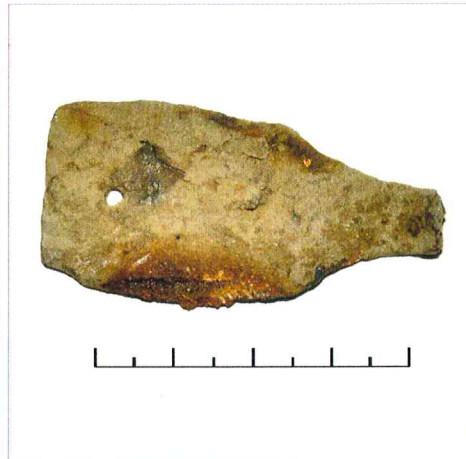
264



265



266



267



268



269



270

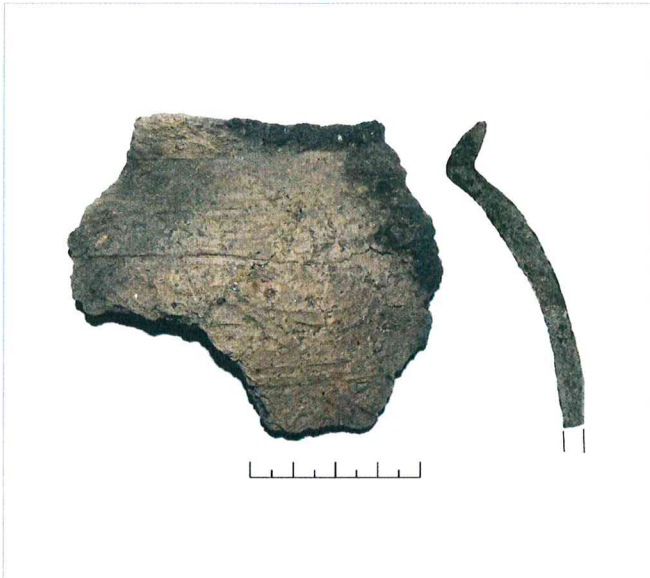
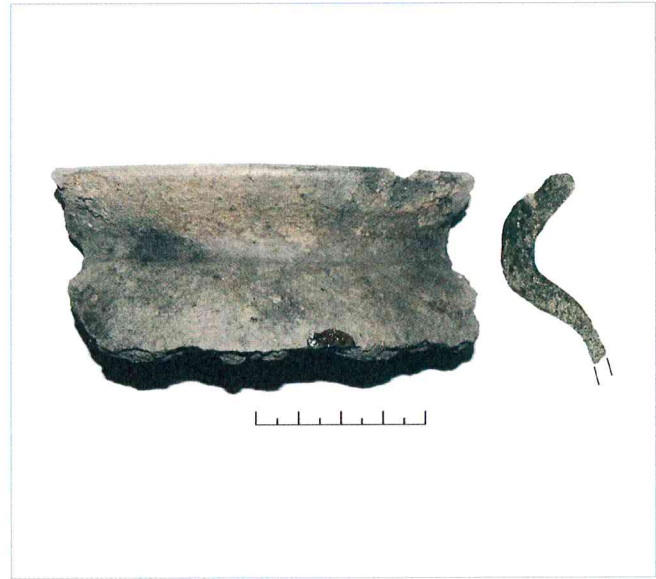
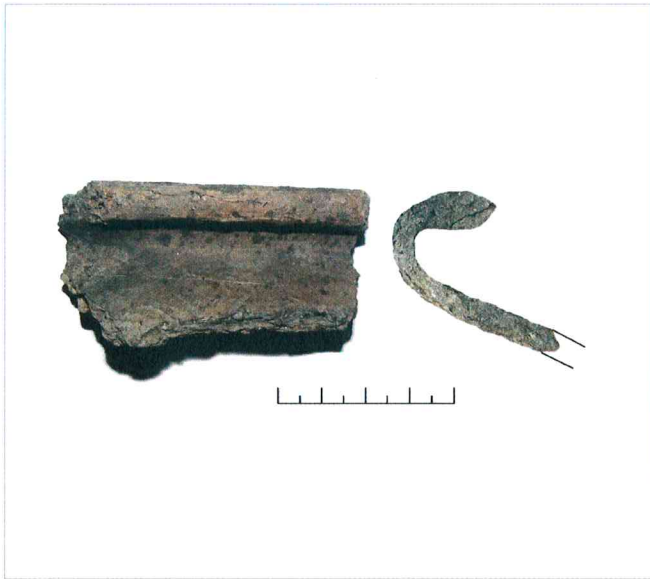
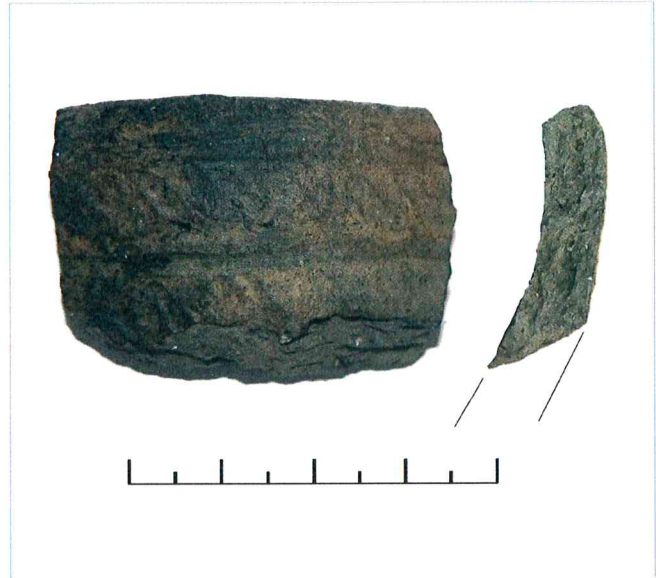
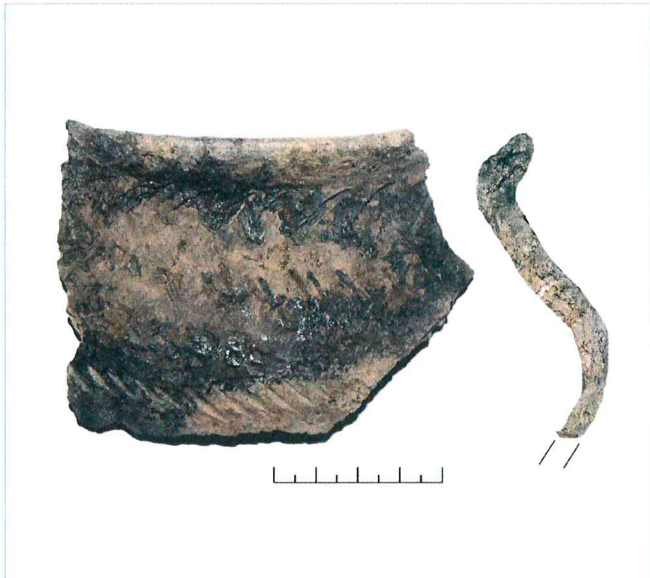


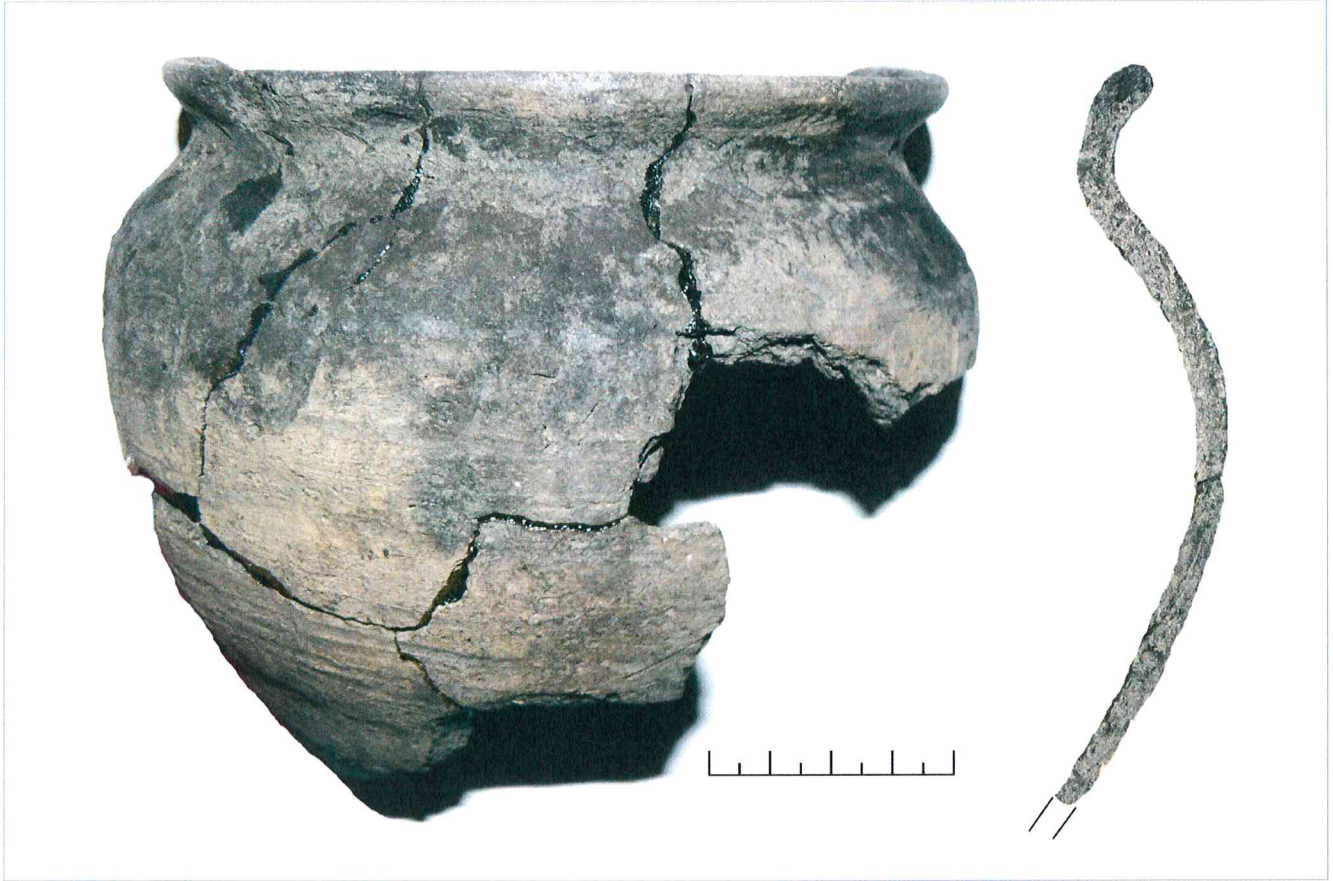
271



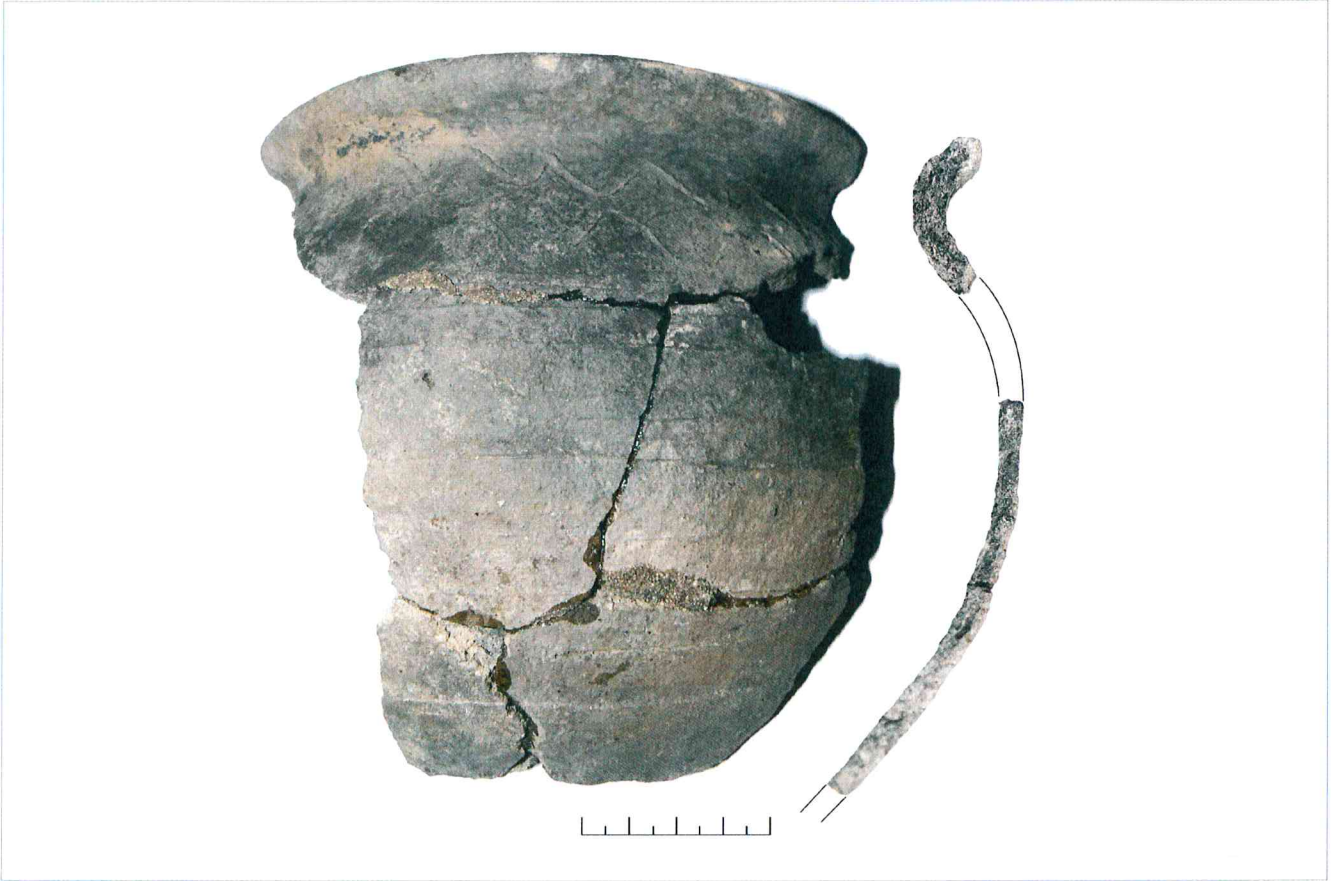


272





4

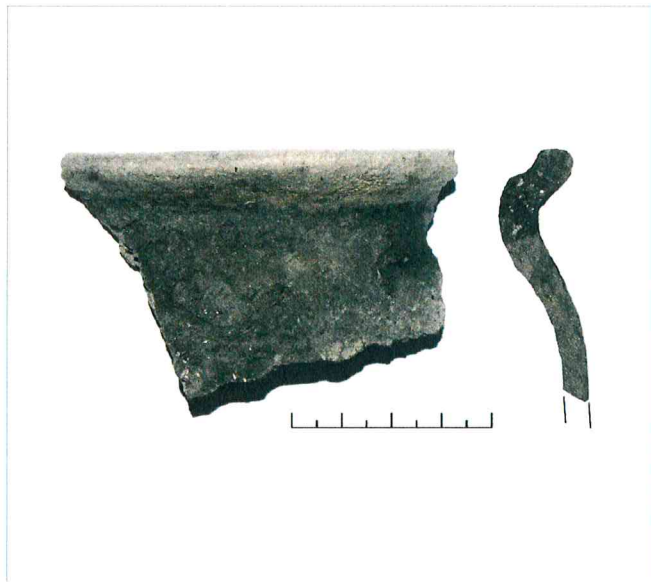


5





9



10



11



12

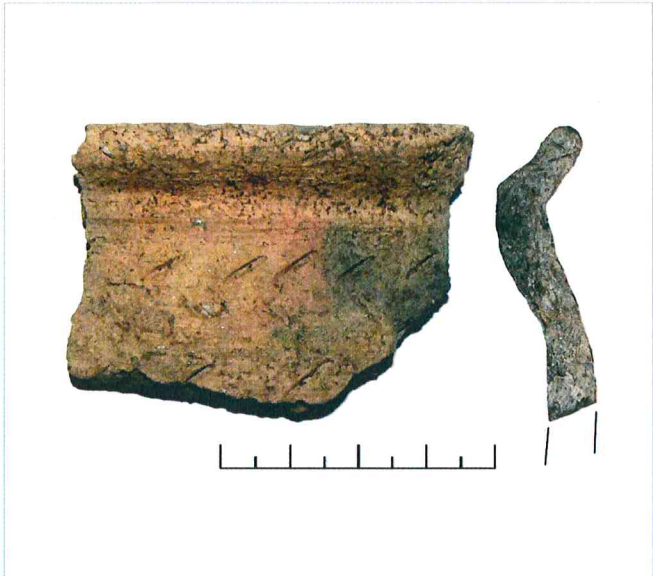


13



14





15



16

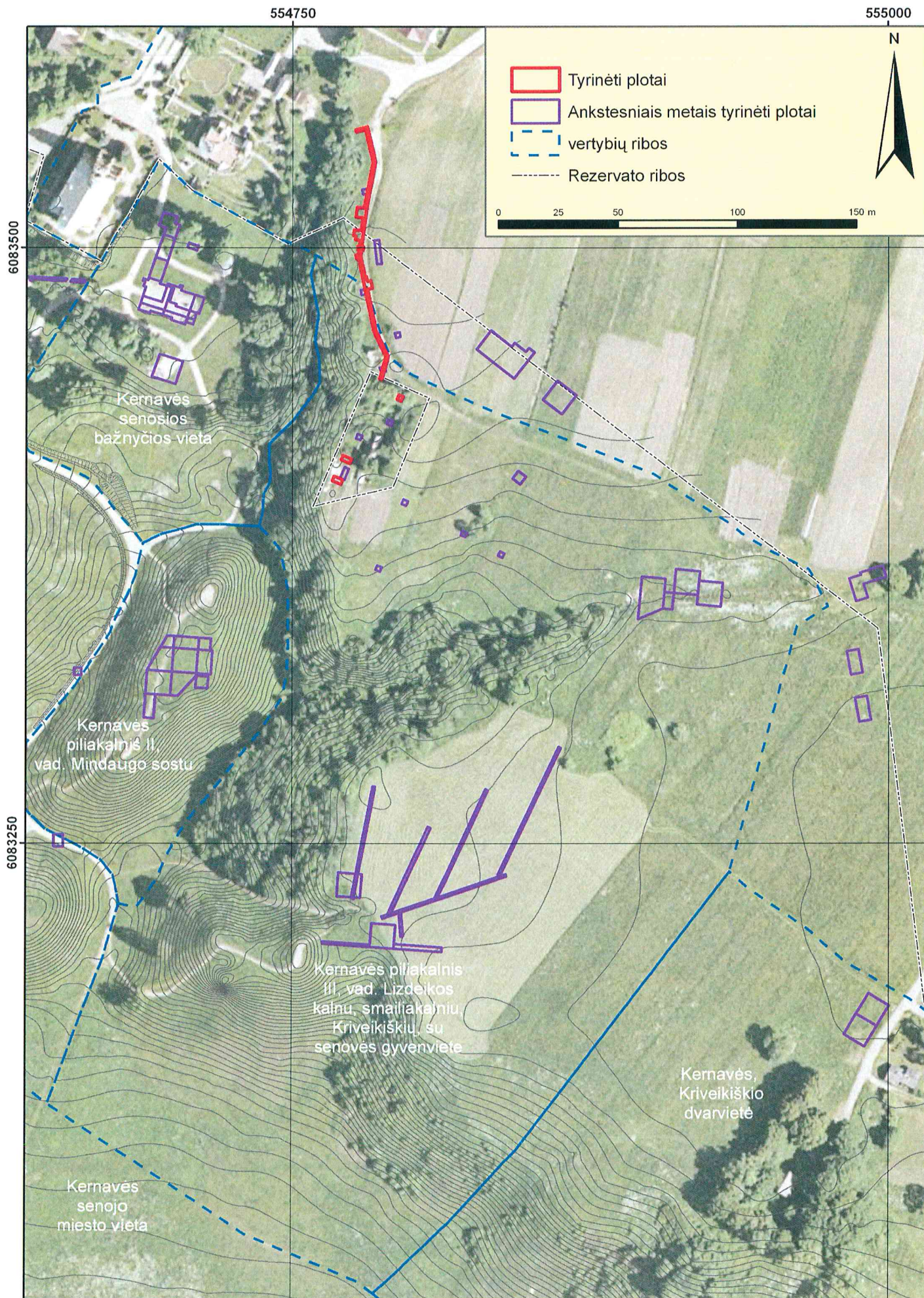


17



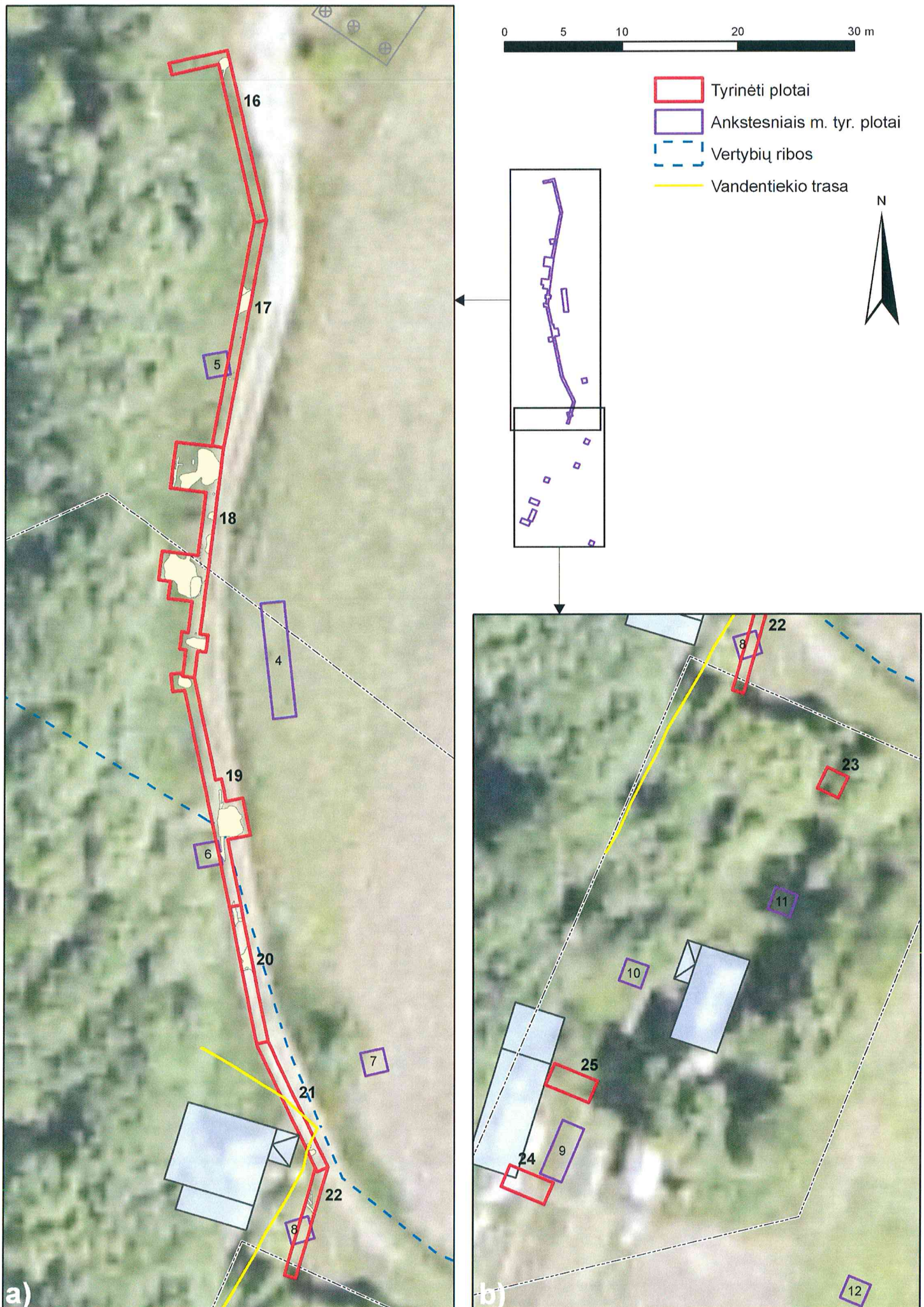
18





1 brėž. Tyrinėjimų vietos situacinis planas

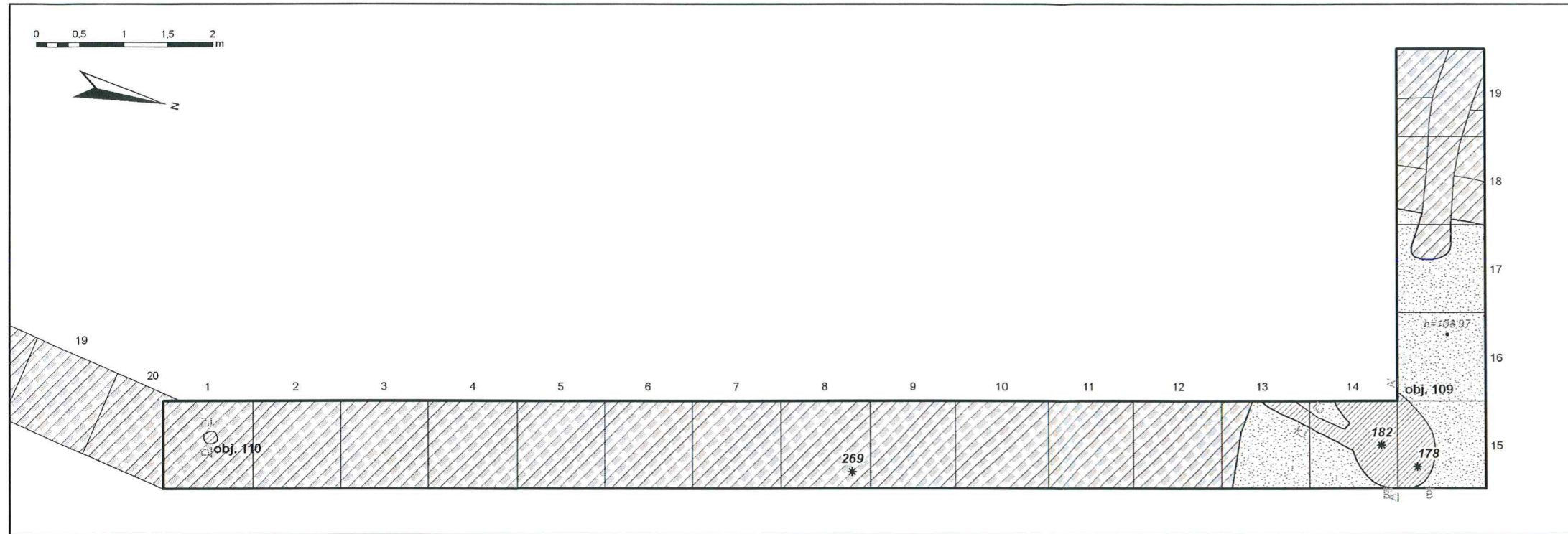




2 brėž. Tyrinėtų plotų planas: a) elektros kabelio vietoje; b) sodyboje.

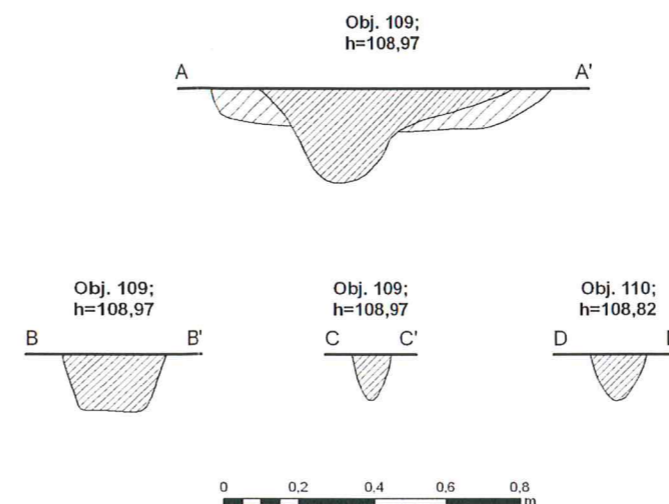
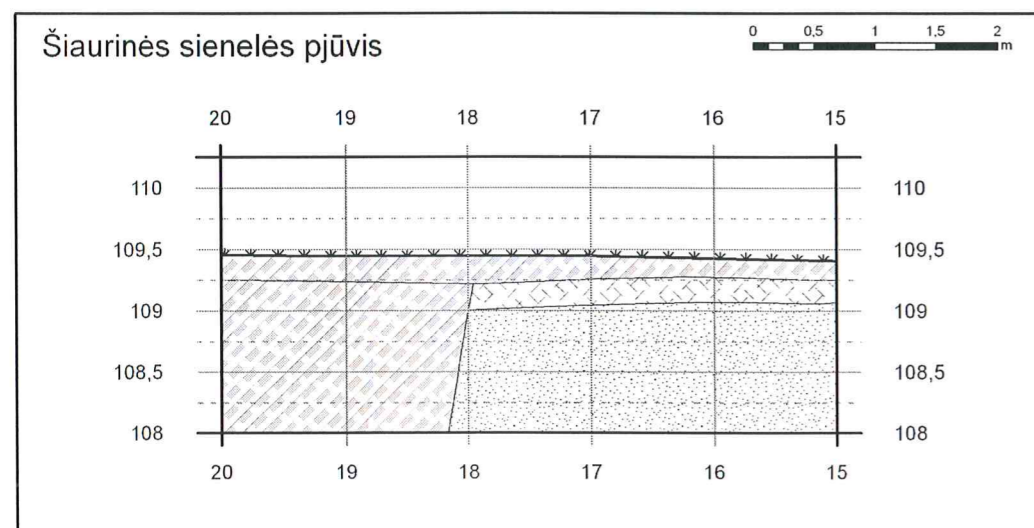
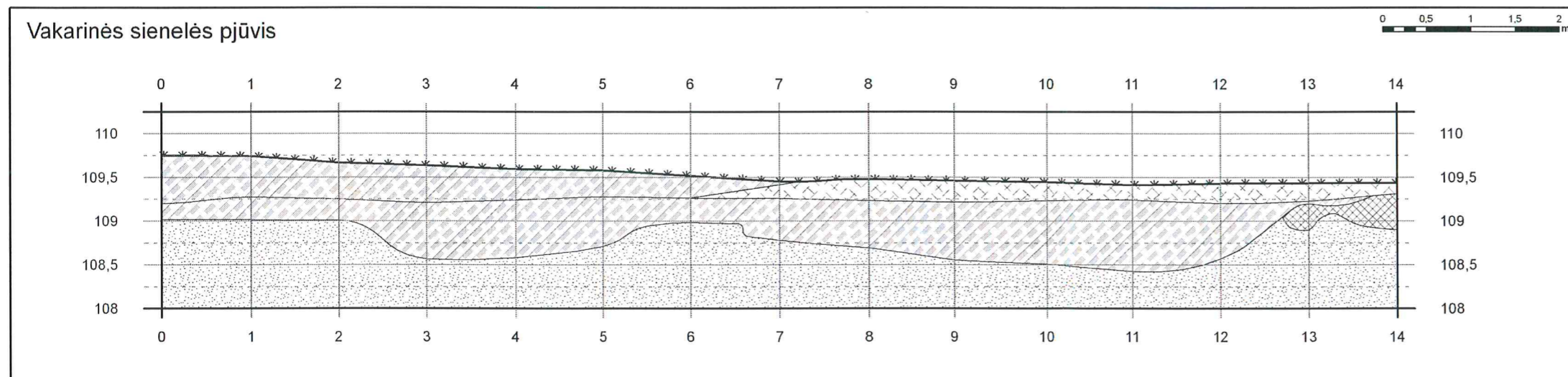


# Plotas 16



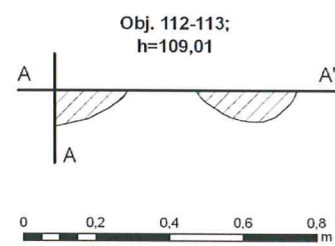
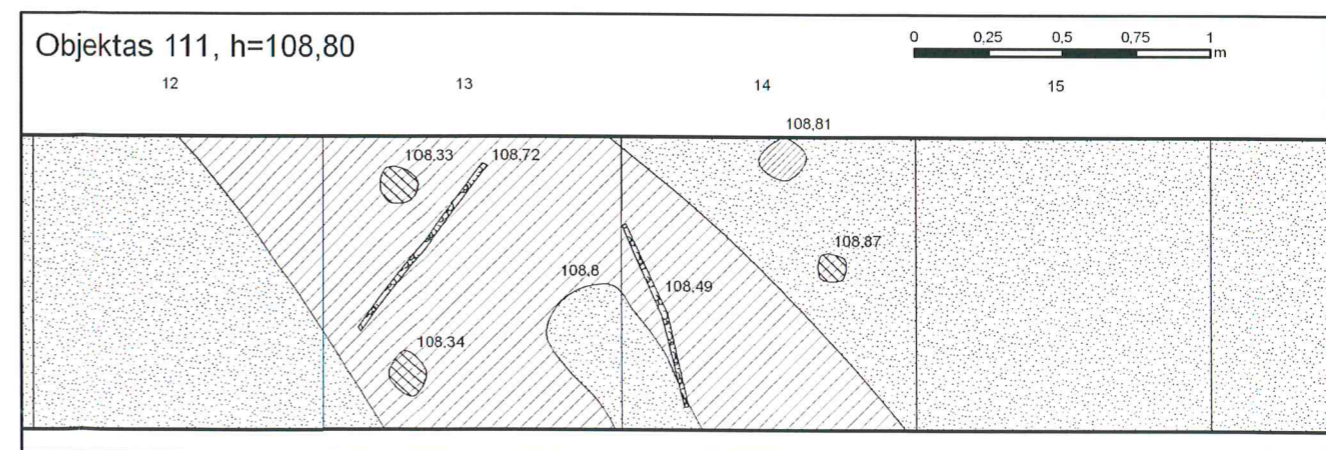
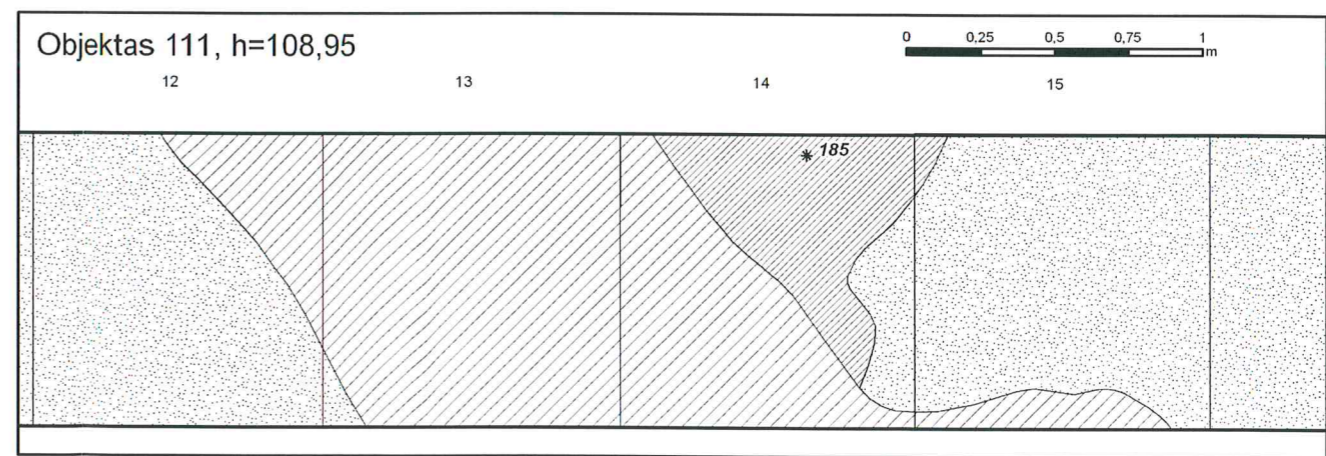
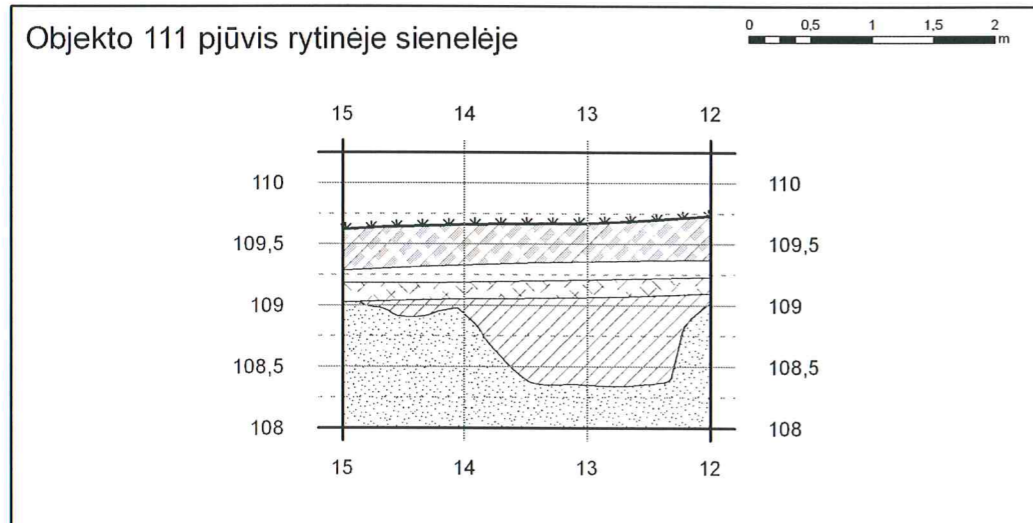
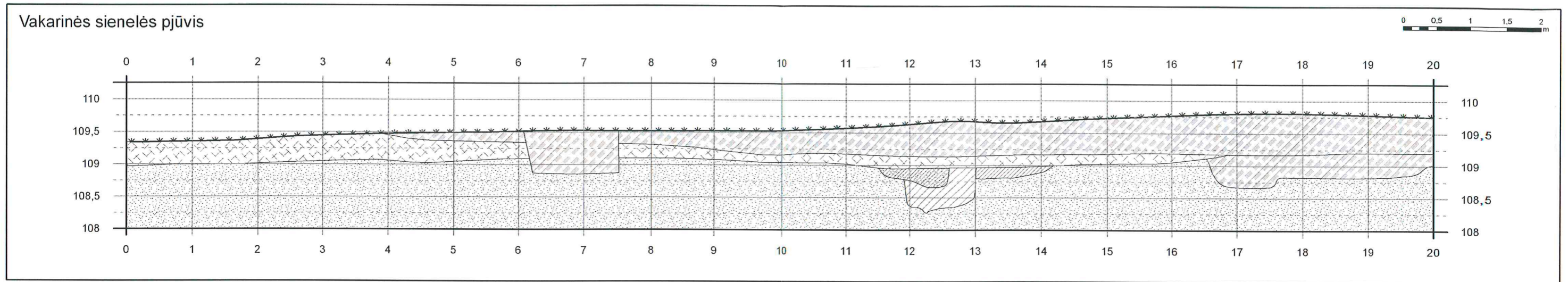
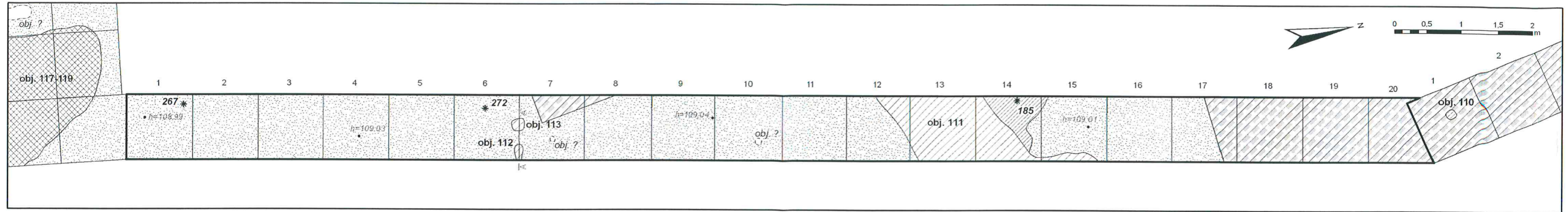
## Sutartiniai ženklai

- velėna
- dirvožemis
- juoda žemė
- tamsiai pilka žemė
- šviesiai pilka žemė
- smėlis
- molis
- degėsiai
- tamsiai pilka žemė su s
- naujas perkasimas
- medis
- akmuo
- kaulas
- neaiškūs objektai
- \* individualūs radiniai (individual finds)
- žemio aukščiai (ground elevations)



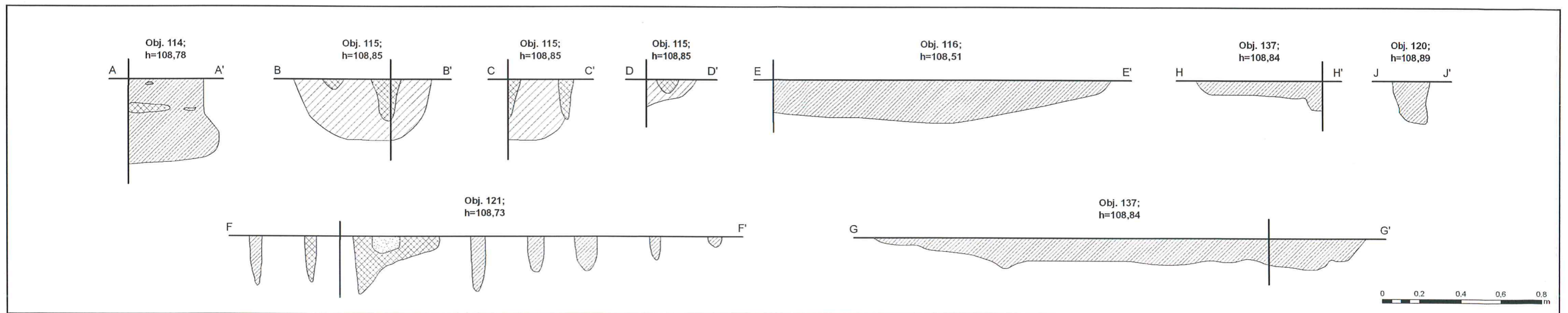
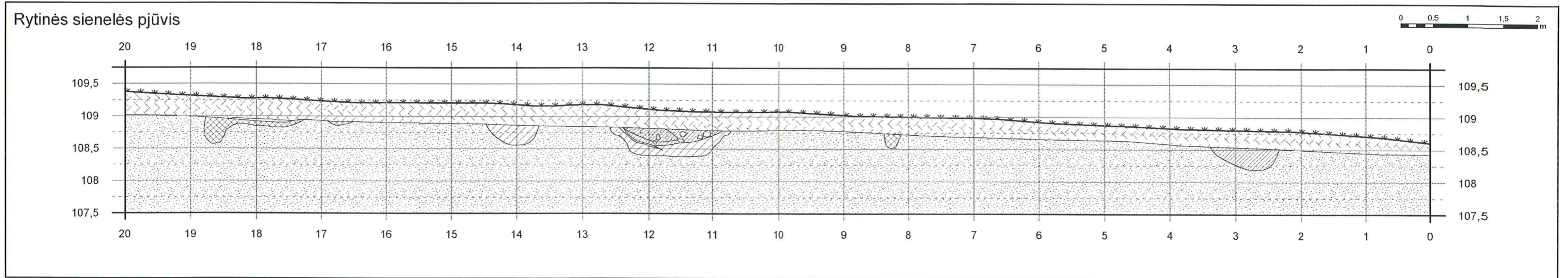
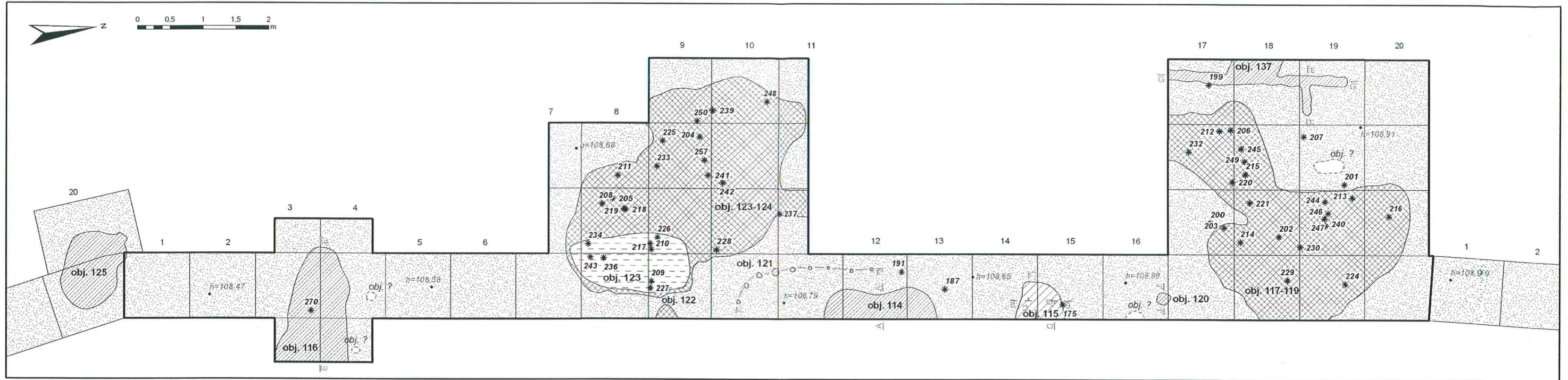


# Plotas 17



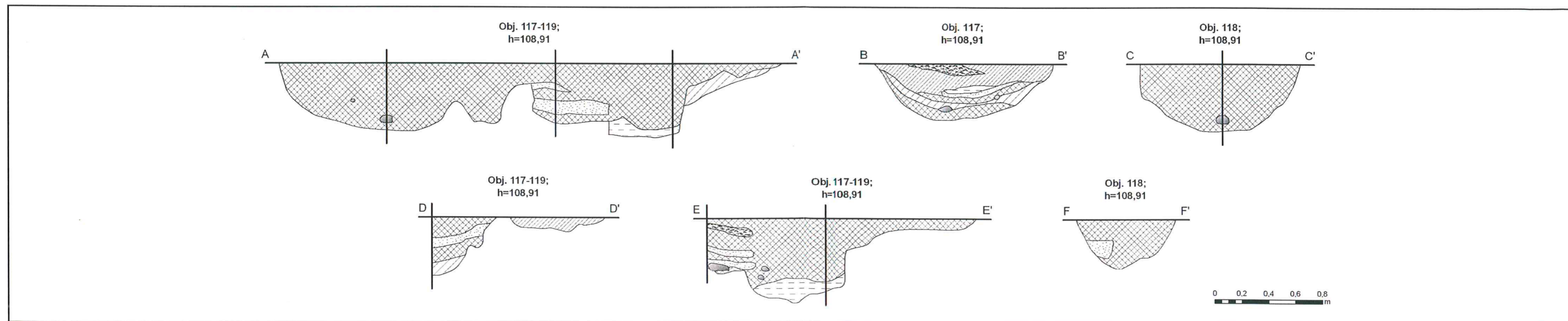
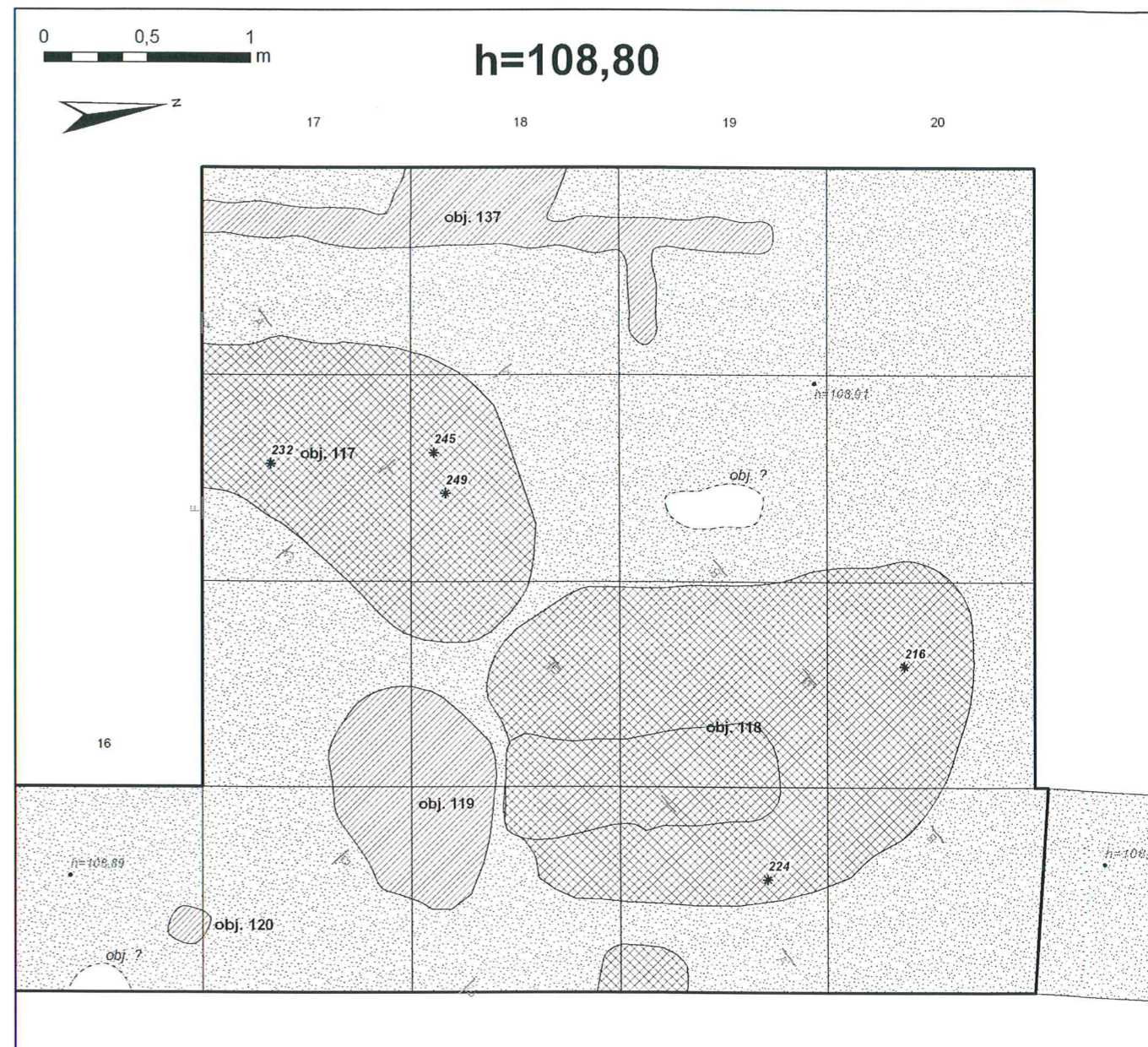
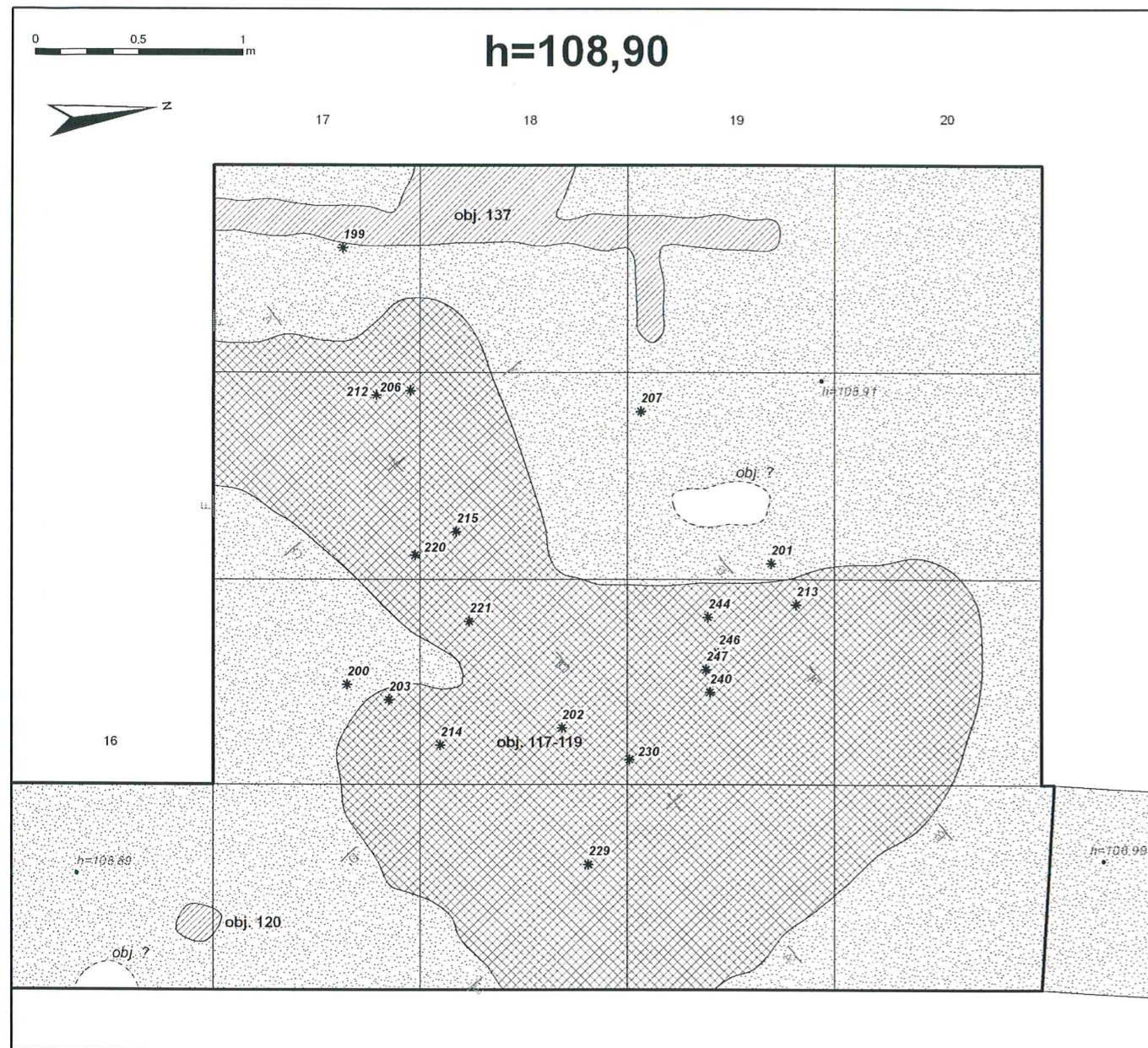


# Plotas 18



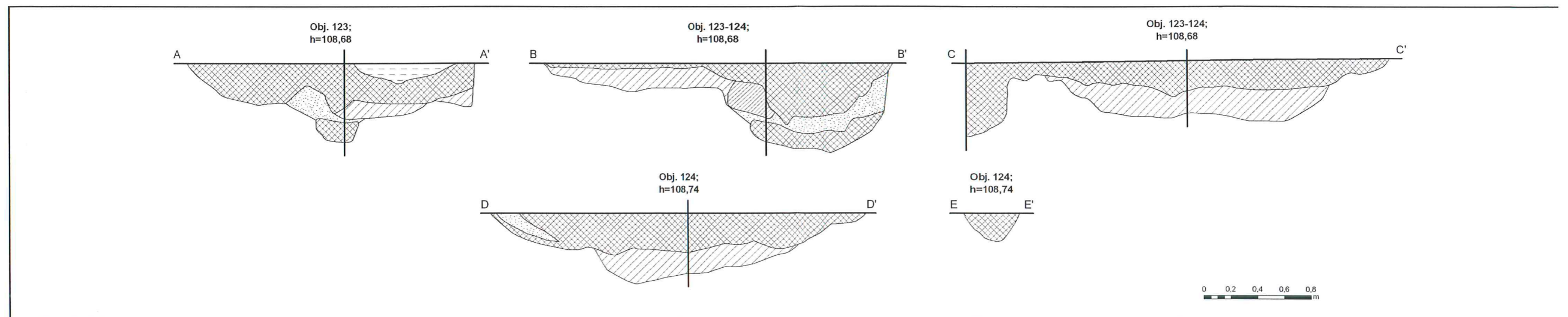
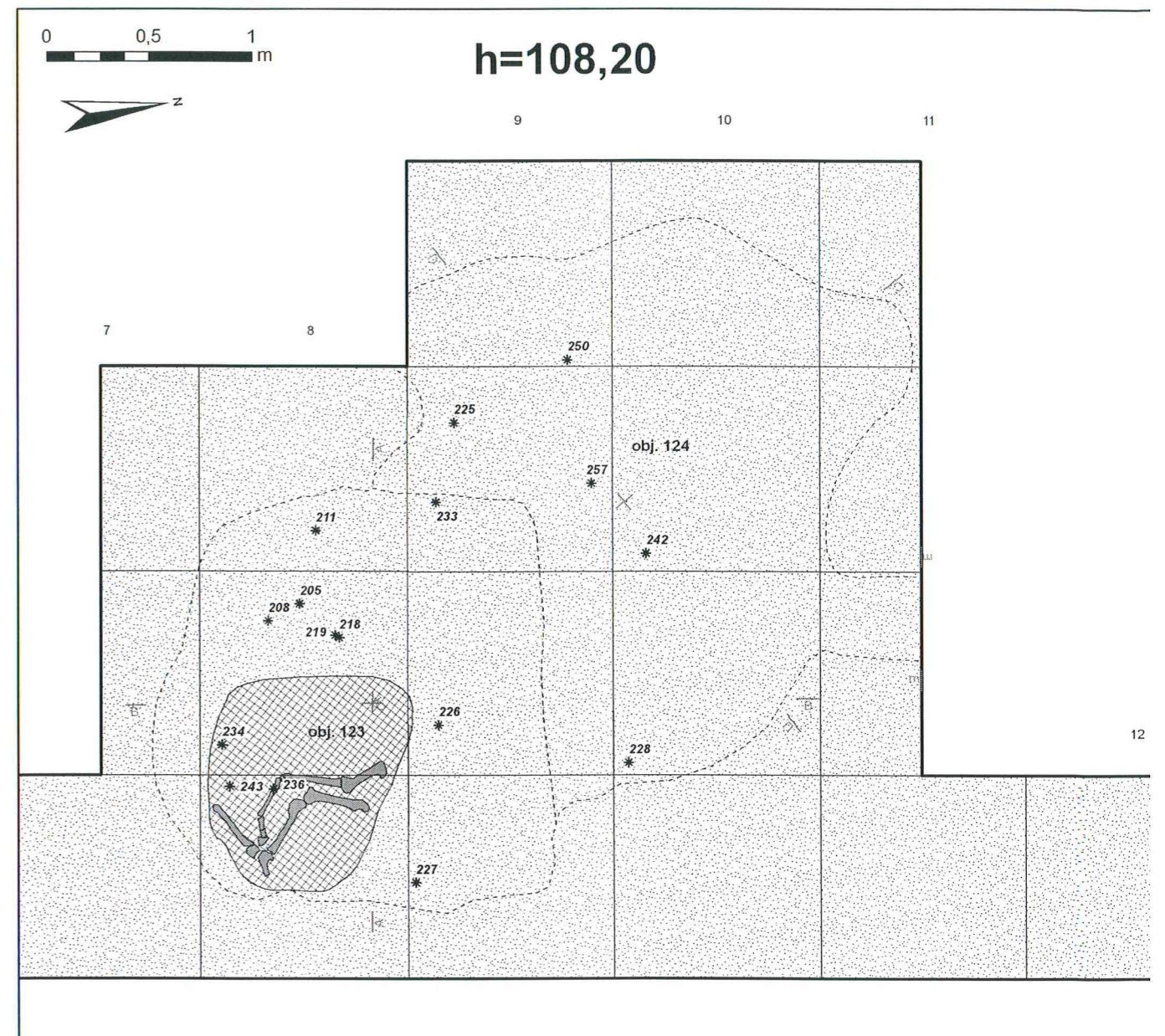
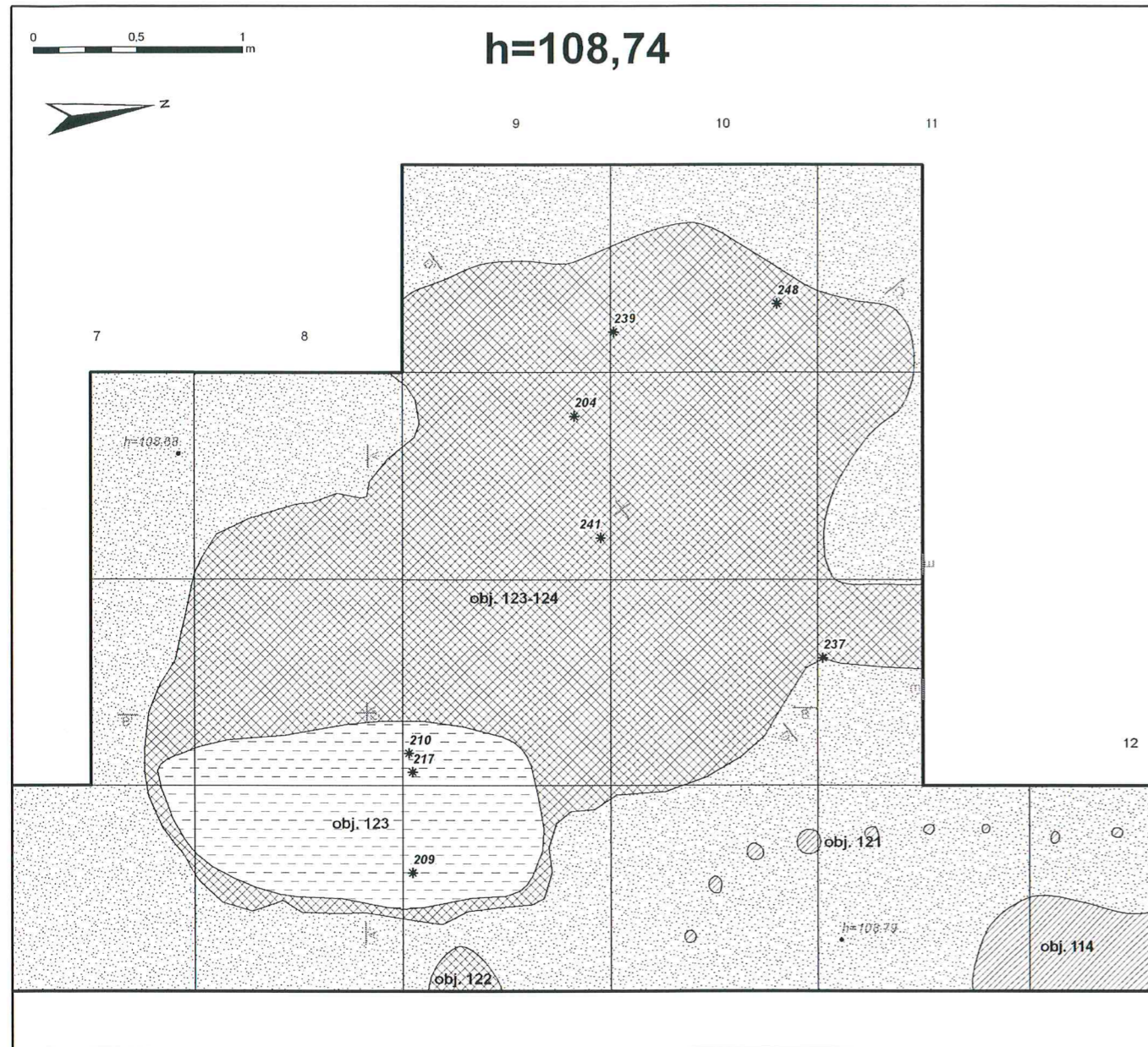


# Plotas 18, objektai 117-119



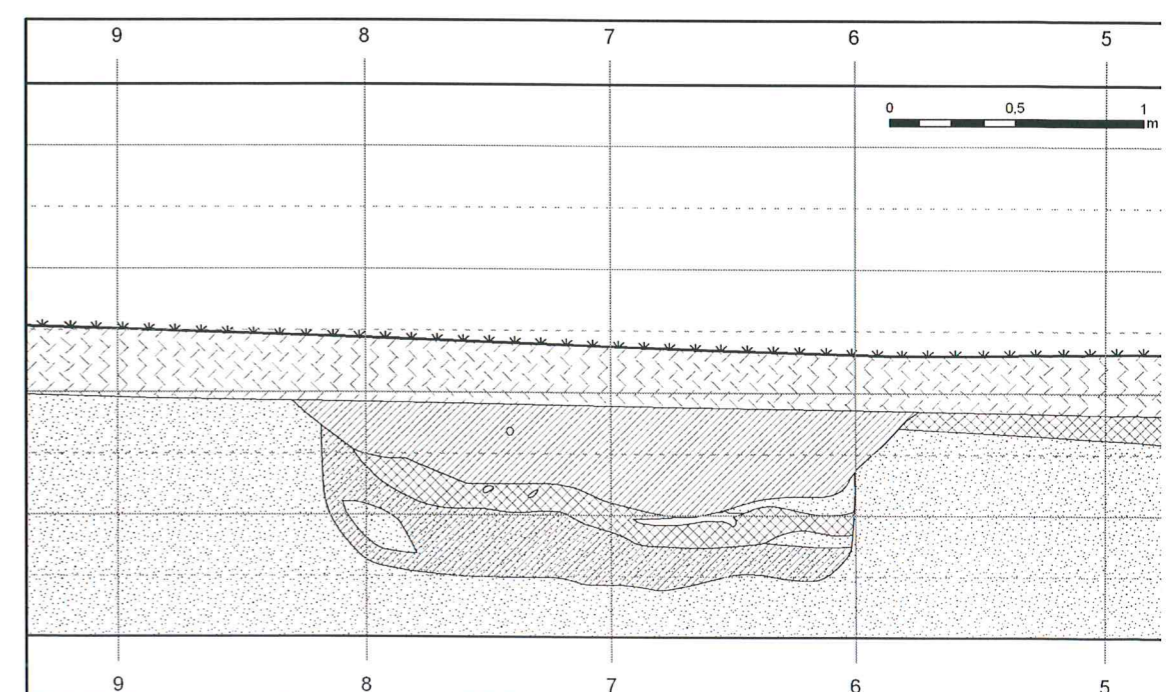
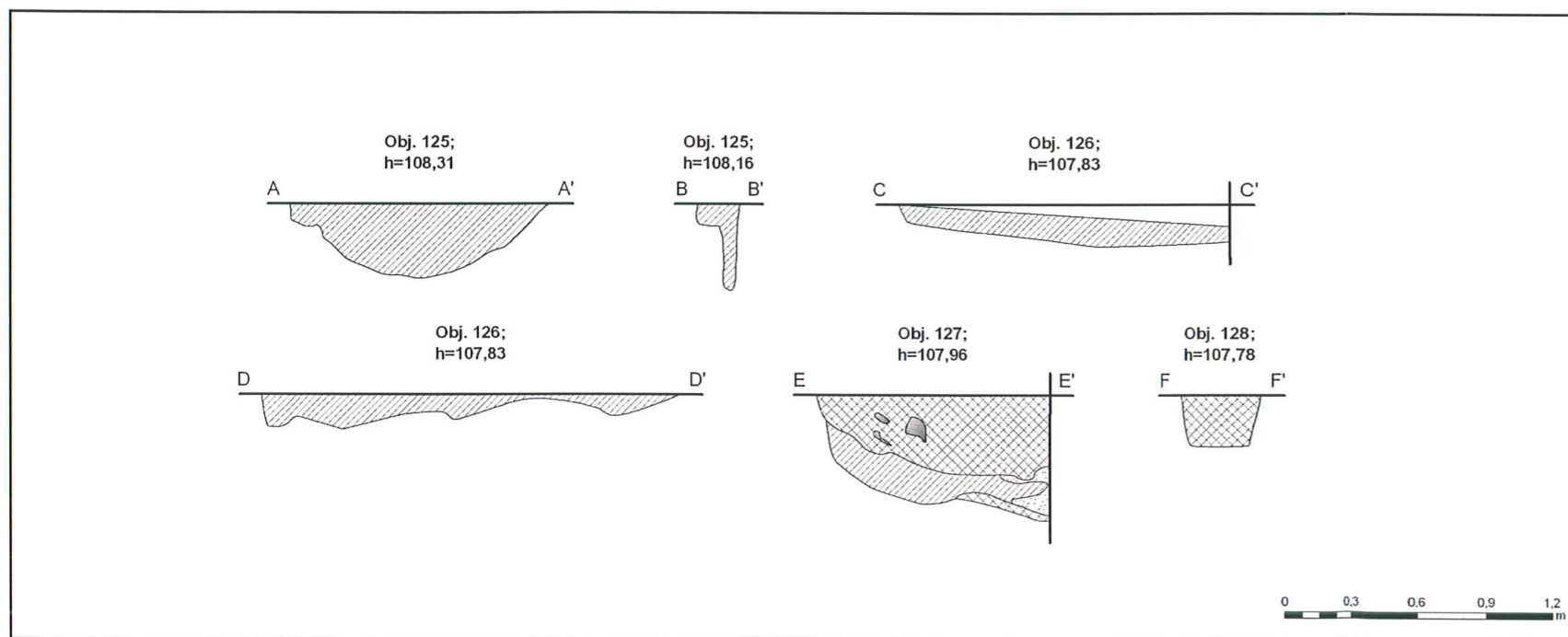
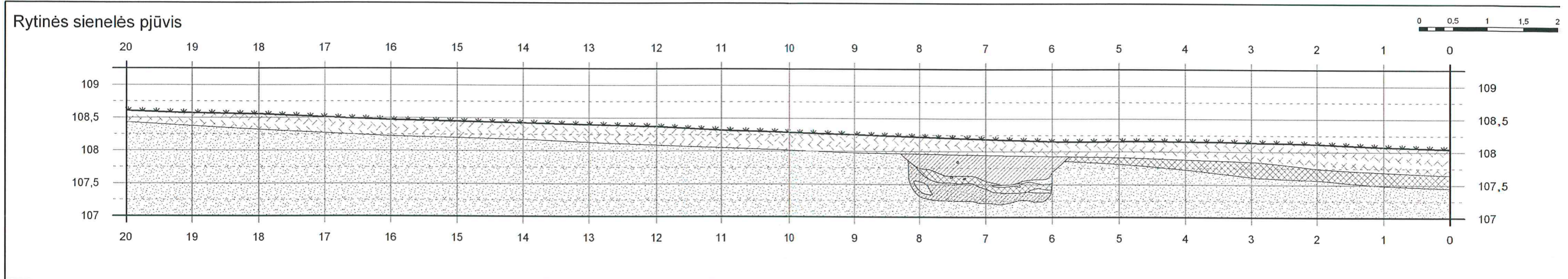
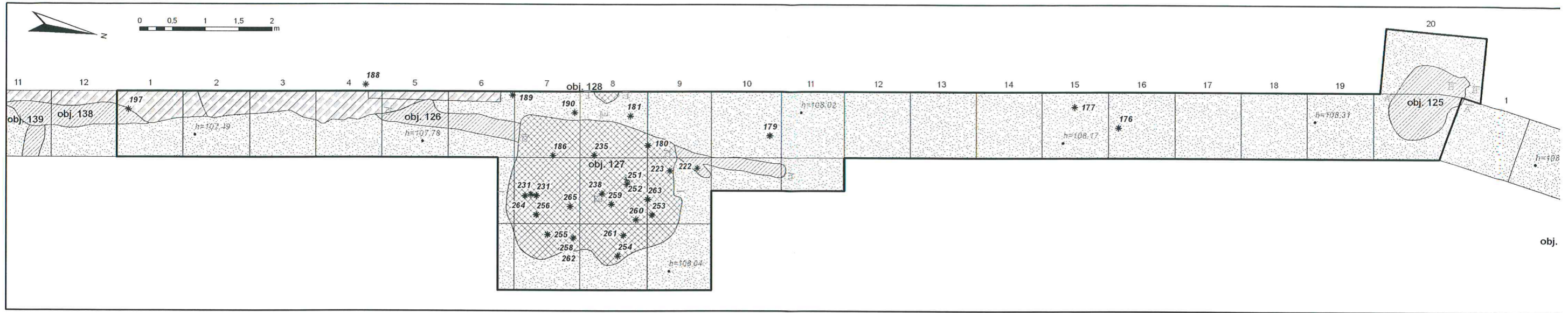


# Plotas 18, objektai 123-124





# Plotas 19

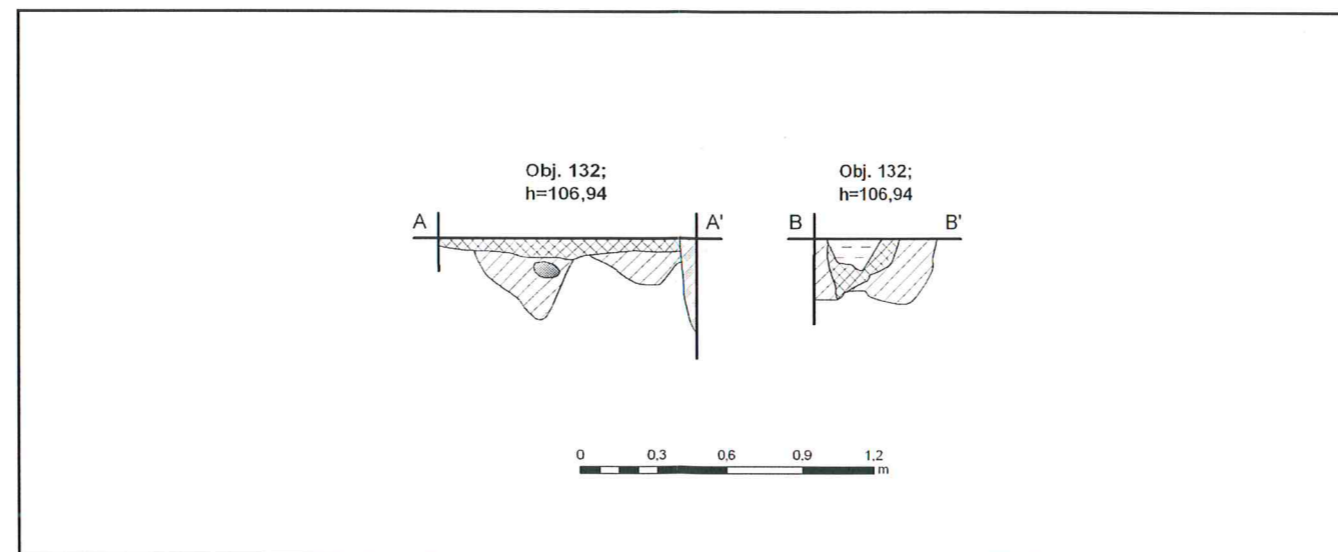
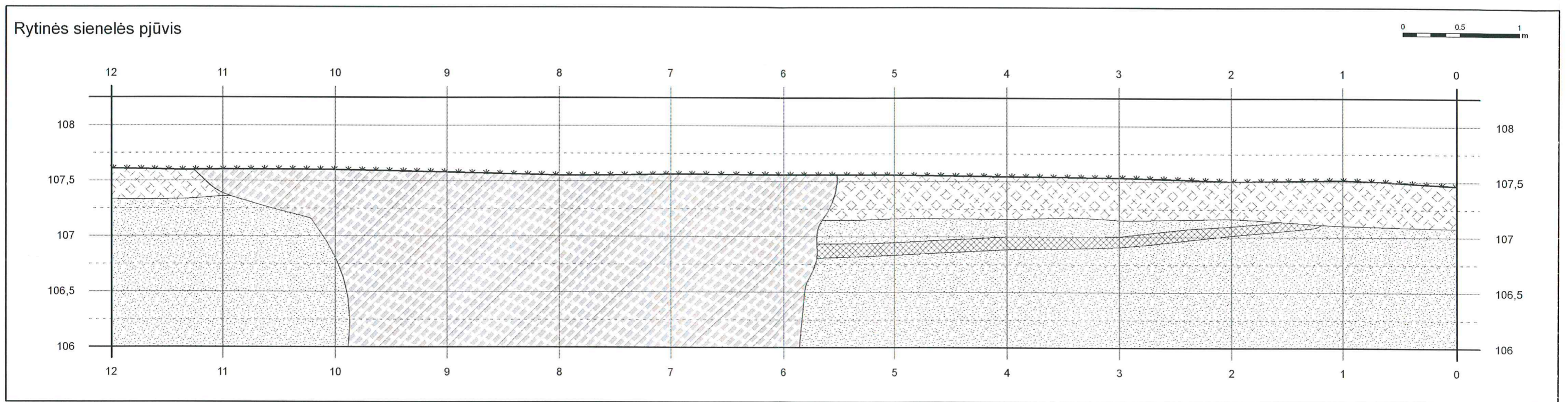
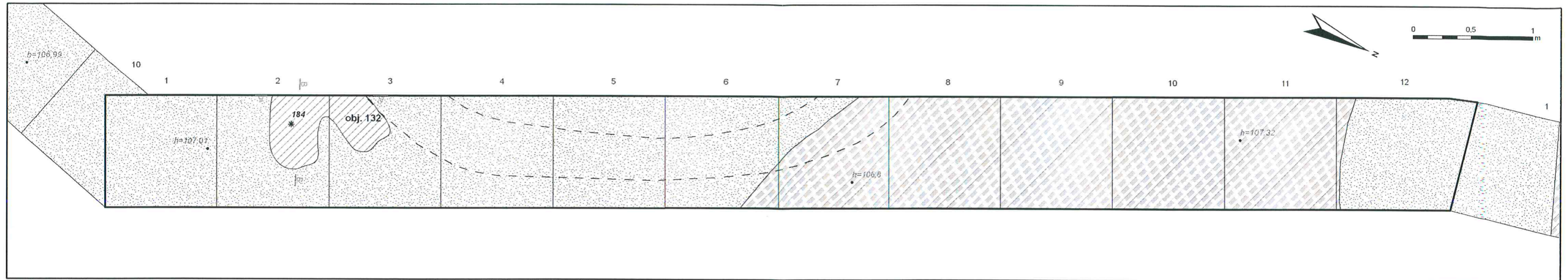






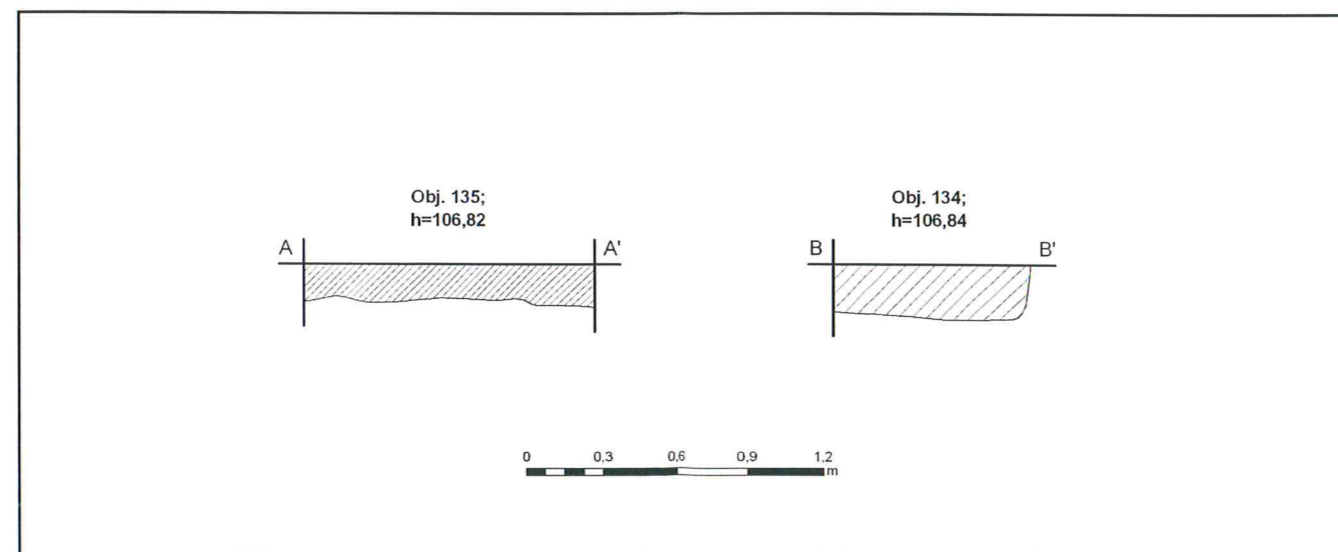
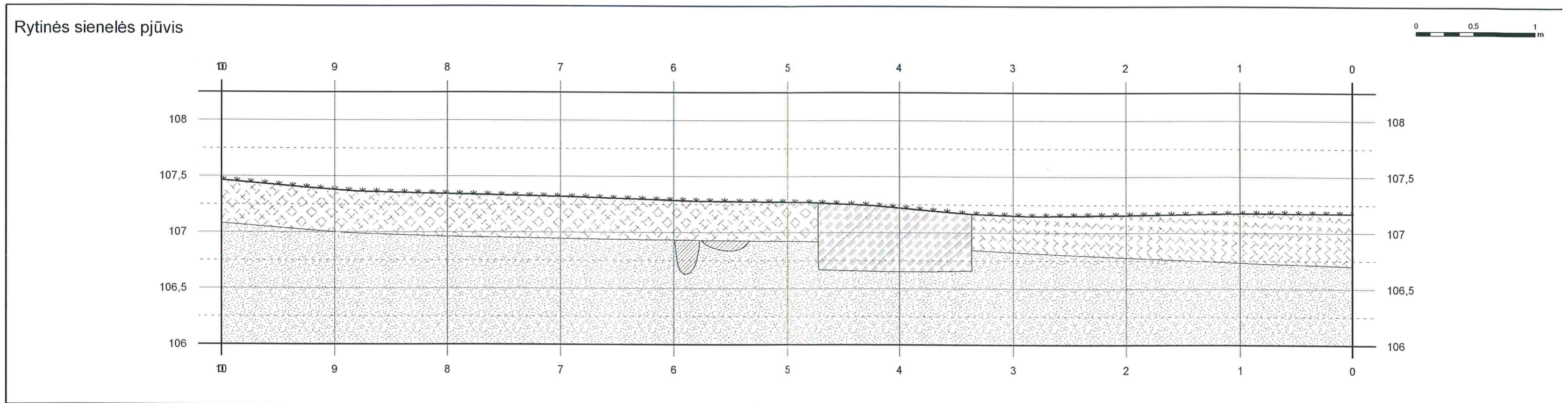
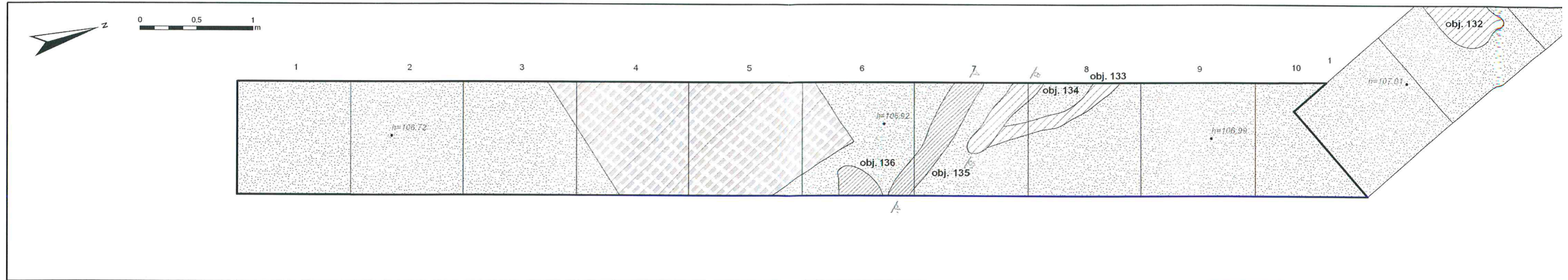


# Plotas 21





# Plotas 22



## I PRIEDAS

### 2005 m. Lizdeikos piliakalnio papėdės gyvenvietėje rasti radiniai

2006 m. Lizdeikos piliakalnio papėdės gyvenvietės tyrinėjimų ataskaitoje minėta, kad 2005 m. ariant šioje vietoje rasta XIII-XIV a. datuojamų radinių<sup>1</sup>. Visi radiniai buvo atiduoti Valstybinio Kernavės kultūrinio rezervato muziejui. Dalis jų buvo restauruoti, jie buvo įtraukti į minėtą ataskaitą (individualių radinių Nr. 105-108). Jau atsiskaičius už 2006 m. tyrinėjimus, paaiškėjo, kad radinių 2005 m. buvo rasta ir daugiau. Kadangi visų radinių radimo vieta fiksuota, be to, jų radimvietėje vėliau vykdyti platesni archeologiniai tyrinėjimai (2006 m. tyrimai: plotas 1 – objektai 40 ir 59, plotas 2 – objektas 82), siekiant užfiksuoti šią informaciją, čia pridedamas minėtų radinių sąrašas – 11 individualių radinių ir masinė medžiaga (43 keramikos fragmentai, šiek tiek tinko, šlako, gyvulių kauliuku). Radinių numeracija tęstinė po 2008 m. tyrimų, radimo vietos nurodomos pagal 2006 m. tyrinėtų plotų ir objektų, kuriuose rasti radiniai, numeraciją.

---

<sup>1</sup> **Vengalis R.** Archeologiniai tyrinėjimai Kernavės piliakalnio III, vad. "Lizdeikos kalnu" papėdės gyvenvietėje (A1471 K2P) ir jos aplinkoje (Širvintų raj.) 2006 metais. Ataskaita. Vilnius, 2006.

Radiniai, rasti 2005 m. Lizdeikos piliakalnio papėdės gyvenvietėje

## Radinių sąrašas

Nr.	daiktas	medžiaga	išmatavimai	apibūdinimas	būklė	Pl.	obj.
273	peilis	geležis	70x12x4	siauras peiliukas nulūžusiu smaigaliu	nulūžęs galas	1	40
274	peilis	geležis	29x12x5	peilio smaigalys	fragmentas	1	40
275	neaiškus	geležis	78x12x7	apskrito skersinio pjūvio strypelis, viename gale būta kilputės, ties ta vieta nulūžęs	fragmentas	1	40
276	neaiškus	geležis	44x21x15	iš skardos pagamintas daiktas, per vidurį stačiakampė, 20x10 mm dydžio plokštelė, viename jos gale apie 45 mm ilgio sulankstytas stačiakampio skerspjuvio strypelis, kitame - trapecijos formos plokštelė su pailga skylė per vidurį	sveikas	1	40
277	neaiškus	vario lyd.	22x16x2	apskrito kiauraraščio papuošalo fragmentas	fragmentas	1	40
278	sągtis	geležis	42x20x7	nedidelė sągtelė su persmaugta plokštele ir kilpele	sveikas	1	40
279	neaiškus	keramika	35x19x16	pusė dirbinio, panašaus į verpstuką, tik su siaura, netaisyklingos formos skylute, stačiakampio skerspjuvio. šonuose skersiniai ranteliai	pusė	1	40
280	šarvai	geležis	35x25x18	nedidelis žiedinių šarvų fragmentas, žiedeliai apie 10x10 skersmens, iš 1,5 mm skersmens vielos, sukniedytais galais	fragmentas	1	59
281	fragmentas	geležis	52x8x5	stačiakampio skerspjuvio strypelis su išilginiais grioveliais abiejose pusėse	fragmentas	1	59
282	fragmentas	geležis	42x9x7	stačiakampio skerspjuvio strypelis	fragmentas	1	59
283	fragmentas	geležis	35x6x3	stačiakampio skerspjuvio strypelis	fragmentas	1	59



Radiniai, rasti 2005 m. Lizdeikos piliakalnio papėdės gyvenvietėje

### MASINĖS MEDŽIAGOS LENTELĖ

plotas	objektas	KERAMIKA												KITA MEDŽIAGA														
		glazūruota vnt.	glazūruota g	žiesta neglazūruota										pastabos	šlakas vnt.	šlakas g	tinkas vnt.	tinkas g	metalas vnt.	metalas g	titnagas vnt.	titnagas g	kiti					
				sieneles vnt.	sieneles g	pakrašteliai vnt.	pakrašteliai g	dugnai vnt.	dugnai g	ornamentas vnt.	ornamentas g	smulki iki 2 cm, vnt.	smulki iki 2 cm, g											iš viso vnt.	iš viso g			
1	40			3	25	1	4	3	68			4	13	11	110		1	4	10	91								2 gyvulių kaulai
1	59					2	73			2	37	1	3	5	113				1	27								1 gyvulio kauliukas
2	82			5	99	1	43	1	91			10	38	17	271				29	1139								keliolika gyvulių kauliukų; tinkas su skeltinių lentų atspaudais
atsitiktinė														10	101													



273



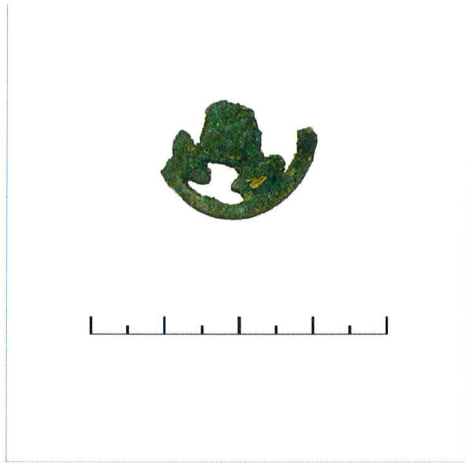
274



275



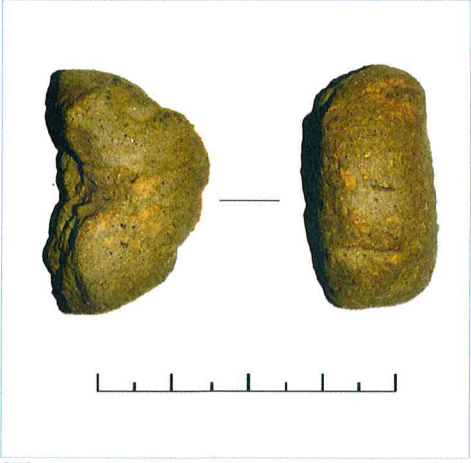
276



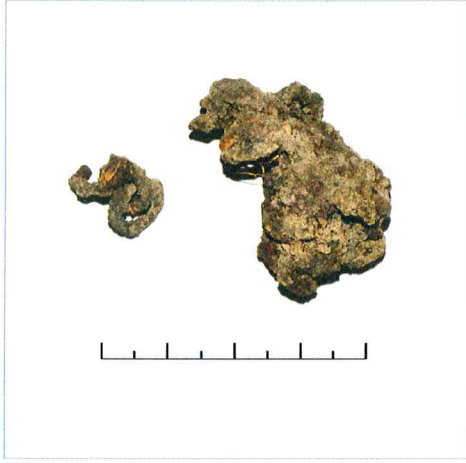
277



278



279



280



281



282



283



Leidimas galioja iki 2008-11-30

# LEIDIMAS

vykdyti archeologinius tyrimus

2008-06-04 Nr.87  
Vilnius

Pagal Lietuvos Respublikos nekilnojamojo kultūros paveldo apsaugos įstatymo 18 str. šis leidimas išduotas **R. Vengaliui**

vykdyti Valstybinio Kernavės kultūrinio rezervato buferinės apsaugos zonos, Širvintų raj. **archeologinius žvalgymus,**

taip pat naudoti elektronines priemones, sudarinėti planus, filmuoti, fotografuoti, piešti, rinkti radinius ir mėginius tiriamame objekte.

Tyrimų projektas: Archeologinių žvalgymų Valstybinio Kernavės kultūrinio rezervato buferinėje apsaugos zonoje (Širvintų raj.) projektas, 2008-06-03, Nr.87.

Kontrolės skyriaus vedėjas



R. Kraujalis

**Archeologinių žvalgymų Valstybinio Kernavės kultūrinio rezervato buferinėje  
apsaugos zonoje (Širvintų raj.)**

PROJEKTAS

Pagal Lietuvos Respublikos kultūros ministro 2005 m. rugpjūčio 16 d. įsakymu Nr. IV-360 patvirtintą Valstybinio Kernavės kultūrinio rezervato buferinės apsaugos zonos individualus apsaugos reglamentą, prieš atliekant žemės judinimo darbus, būtini archeologiniai žvalgymai, o nustačius teritorijos kultūrinės vertės požymius – archeologiniai tyrimai šiose išskirtose teritorijose:

1. Buferinės zonos fizinės apsaugos režimo pozonyje,
2. Sugriežtintos vizualinės apsaugos kraštovaizdžio tvarkymo teritorijoje,
3. Reguliuojamos vizualinės apsaugos kraštovaizdžio išsaugančiojo tvarkymo teritorijoje.

Šiais metais šiose teritorijose numatomi žemės judinimo darbai, susiję su inžinierinių tinklų tiesimu bei renovavimu. Prašyčiau išduoti leidimą archeologiniams žvalgymams Valstybinio Kernavės kultūrinio rezervato buferinės apsaugos zonoje. Žvalgymų metu bus atliekama fotofiksacija, surenkami archeologiniai radiniai, pažymima tyrimų vieta.

Žvalgymų metu aptikus kultūrinės vertės požymių, žvalgymai bus perkvalifikuoti į pilnus tyrinėjimus, pateikiant atskirą tyrinėjimų programą.

Visos archeologinių žvalgymų vietos bus derinamos su Moksline archeologijos komisija.

2008 06 03

Rokas Vengalis





## PROJEKTO PAPILDYMAS

A. Luchtano sklype Ruseckų g. 7 planuojama įrengti vandens įvadą. Kadangi sklypas yra rezervato buferinės zonos fizinės apsaugos režimo pozonyje, prieš atliekant žemės judinimo darbus, reikalingi archeologiniai žvalgymai.

Žemės judinimo darbai bus atliekami 40 m ilgio ir apie 30 cm pločio tranšėjoje.

Žvalgymų metu bus atliekama fotofiksacija, grafinė fiksacija, surinkti archeologiniai radiniai.

Priedas:

1. Planuojamos vandentiekio trasos situacinis planas.

Vilnius

2008 06 04

Rokas Vengalis





1 brėž. Žvalgymų vietos situacinis planas



Leidimas galioja iki 2008-11-30

# L E I D I M A S

vykdyti archeologinius tyrimus

2008-07-10 Nr.129  
Vilnius

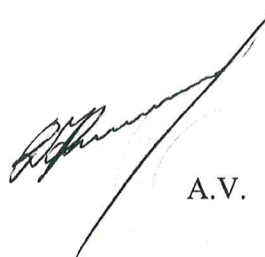
Pagal Lietuvos Respublikos nekilnojamojo kultūros paveldo apsaugos įstatymo 18 str. šis leidimas išduotas **R. Vengaliui**

vykdyti Kernavės piliakalnio III su gyvenvieta (A1471KP) teritorijos ir jos aplinkos, Širvintų r., **archeologinius tyrinėjimus,**

taip pat naudoti elektronines priemones, sudarinėti planus, filmuoti, fotografuoti, piešti, rinkti radinius ir mėginius tiriamame objekte.

Tyrimų projektas: Archeologinių tyrinėjimų projektas, 2008-07-09, Nr.129.

Kontrolės skyriaus vedėjas



A.V.

R.Kraujalis

## PROJEKTAS

Ruseckų g. 7 esančio sklypo savininkas A. Luchtanas planuoja kabeliuoti į jo sodybą einančią elektros liniją. Dalis numatomos elektros kabelio trasos patenka į kultūros vertybės Kernavės piliakalnis III, vad. Lizdeikos kalnu, Smailiakalniu, Kriveikiškių, su senovės gyvenviete (A 1471kp) teritoriją. Kita dalis įeina į rezervato sugriežtintos apsaugos zonos vizualinės apsaugos režimo pozonį. Žemės judinimo darbai bus atliekami 110 m ilgio, apie 30 cm pločio ir 70 cm gylio tranšėjoje.

Kultūros paveldo departamento prie Kultūros ministerijos 2008 06 13 išduotame rašte Nr. (12.14.V)-2V-469 nurodoma, kad prieš atliekant žemės judinimo darbus šioje vietoje reikalingi archeologiniai tyrimai. 2008 06 13 Valstybinio Kernavės kultūrinio rezervato direkcijos rašte Nr. S-102 nurodoma, kad kultūros vertybės teritorijoje reikalingi žvalgomieji tyrinėjimai, o buferinėje zonoje – archeologiniai žvalgymai.

Šioje vietoje žvalgomieji tyrinėjimai atlikti 2006 m. (vad. R. Vengalis). Jų metu paaiškėjo, kad kultūrinis sluoksnis šioje vietoje neišlikęs, tačiau dirvožemyje gausu XIII-XIV a. radinių, o įžemyje išlikę įvairūs objektai – stulpavietės, ūkinės duobės bei pastatai. Dėl šios priežasties būsimos elektros kabelio trasos vietoje bus atlikti pilni archeologiniai tyrinėjimai, kasant 1 m pločio ir 110 m ilgio perkasa.

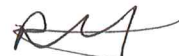
Priedas:

1. Planuojamos tyrinėti vietos situacinis planas.

Vilnius

2008 07 09

Rokas Vengalis







1 brėž. Planuojamos tyrinėti vietos situacinis planas

## PROJEKTO PAPILDYMAS

A. Luchtano sklype Ruseckų g. 7 planuojama statyti gyvenamąjį pastatą. Būsimo pastato plotas 6x12,8 m. Kadangi sklypas yra kultūros vertybės Kernavės piliakalnis III, vad. Lizdeikos kalnu, Smailiakalniu, Kriveikiškių, su senovės gyvenvieta (A 1471kp) teritorijoje, prieš atliekant žemės judinimo darbus, reikalingi archeologiniai tyrinėjimai.

Kadangi pastato vietoje jau atlikti archeologiniai žvalgomieji tyrinėjimai – 2006 m. ištirta 10 m<sup>2</sup>, archeologinių radinių bei kultūrinio sluoksnio pėdsakų neaptikta, visas būsimo pastato plotas iškart nebus tiriamas. Bus iškastos dar dvi perkastos po 8 m<sup>2</sup>. tuo atveju, jei jose bus aptikta kultūros vertybių požymių, bus tiriamas visas pastato plotas. Jei iškasus 16 m<sup>2</sup>, tyrinėjimai toliau nebus tęsiami.

Priedas:

1. Planuojamos tyrinėti vietos situacinis planas.

Vilnius

2008 11 25

Rokas Vengalis

