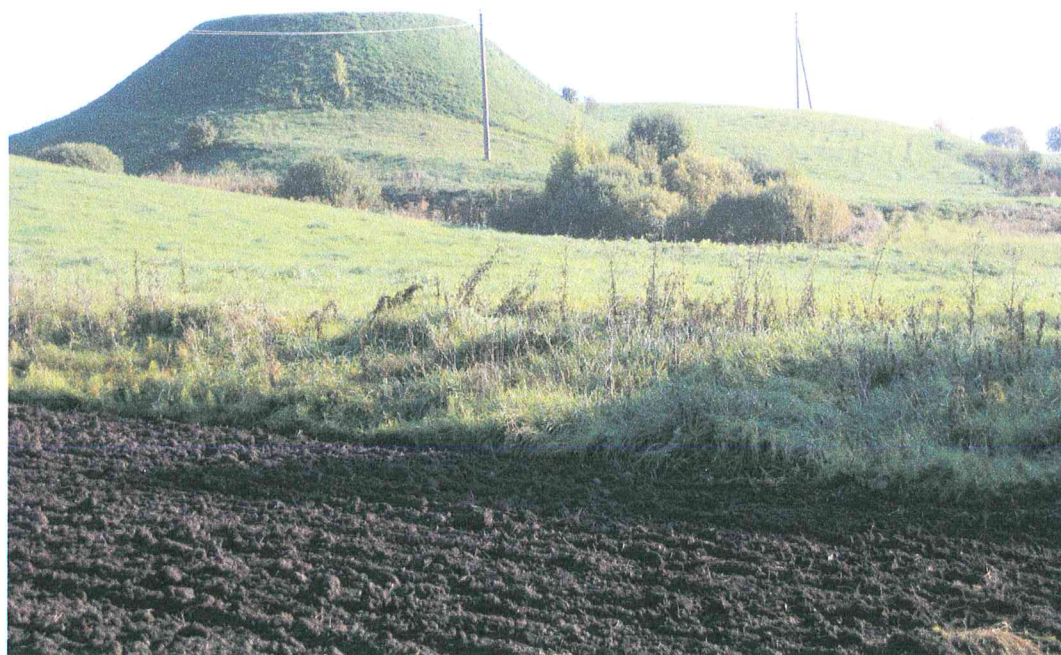


TRAKŲ ISTORIJOS MUZIEJUS

**Lepelionių piliakalnio senovės gyvenvietės (22593), Prienų raj.,
archeologinių tyrimų, 2007 m.**

ATASKAITA

Vytautas Juškaitis



Kultūros paveldo centro Paveldosaugos
bibliotekos Dokumentų fondai
Fondo Nr. 139
Apyrašo Nr. 2566
Apsk. Vien. Nr. 2566

TRAKAI
2009

TURINYS

ĮVADAS.....	3
TYRIMŲ EIGA.....	4
IŠVADOS.....	7
RADINIŲ SĄRAŠAS.....	8
BRĖŽINIAI.....	56
NUOTRAUKŲ SĄRAŠAS.....	71
NUOTRAUKOS.....	73
ILIUSTRACIJŲ SĄRAŠAS.....	83
ILIUSTRACIJOS.....	84
ARCHEOLOGINIŲ TYRIMŲ PROGRAMA.....	88
LEIDIMAS VYKDYTI ARCHEOLOGINIUS TYRIMUS.....	90
RADINIŲ PRIĖMIMO AKTAS.....	91

Ivadas

Lepelionių piliakalnis randasi Prienų rajono, Stakliškių seniūnijos teritorijoje (brėž. Nr. 1). Jis yra į pietus nuo kelio Vilnius – Prienai. Šis piliakalnis priskiriamas miniatiūrinams piliakalniams. Netoli yra ir daugiau šio tipo piliakalnių: Lavariškių, Beižionių, Mošos. Piliakalnis įrengtas atskiroje kalvoje. Aikštelė ovali, orientuota R – V kryptimi, 10 m ilgio, 13 m pločio, apjuosta pylimu, kuris R krašte yra 2 m aukščio, 12 m pločio, kitur - 0,2 m aukščio, 2 m pločio. Šlaitai statūs; 7,5 – 15 m aukščio. R papėdėje yra 26 m pločio, 2 m gylio griovys (informacija paimta iš www.piliakalniai.lt) (nuotrauka Nr. 1). Vietiniai žmonės pasakoja, kad “anksčiau piliakalnio aikštelės viduryje buvusi duobė, kurią kažkas iškasė ieškodami lobių”.

2006 m archeologas U. Budvydas šalia piliakalnio esančioje papėdės gyvenvietėje ir už jos ribų iškasė 42 šurfus 1x1 m, 1x2 m dydžio ir vieną perkasą 2x5 m dydžio. Išviso tyrinėtas 86 m² plotas. Aštuoniuose šurfuose aptiktas juodos žemės sluoksnis su grublėta keramika, du verpstukai, lankinė segė trumpa kojele (Budvydas U. Lepelionių piliakalnio papėdės gyvenvietė. Archeologiniai tyrinėjimai Lietuvoje 2006 metais. p. 65 – 66). Daugiau archeologinių tyrimų Lepelionių piliakalnio aplinkoje iki šiol nebuvo vykdyta.

2007 m Trakų istorijos muziejus nusprendė pratęsti Lepelionių piliakalnio senovės gyvenvietės tyrimus ir iškasti perkasą šalia šurfo Nr. 34 kuriame 2006 m buvo aptikta daugiausia radinių. Tyrimų tikslas plačiau pažinti gyvenvietes esančias prie miniatiūrinių piliakalnių. Leidmas vykdyti archeologinius tyrimus išduotas V. Juškaičiui. Leidimas 2007-07-24 Nr. 152. Archeologiniai tyrimai Lepelionių piliakalnio papėdės gyvenvietėje vyko 2007 metų rugpjūčio 5 – 22 dienomis. Perkasa kasta į vakarus nuo Lepelionių piliakalnio, į pietus nuo kelio Vilnius – Prienai. Perkasa orientuota Š – P kryptimi, 10x5 m dydžio. Žemės kasimo darbus atliko Trakų istorijos muziejaus darbuotojai ir samdyti žmonės. Brėžinius braižė ir fotografavo ataskaitos autorius.

Perkasa buvo kasama rankiniu būdu. Velėnos(1), molio(2), tamsiai pilkos žemės(3) ir pilkos žemės(4) sluoksniai buvo kasami kastuvais. Juose aptikti radiniai rinkti kvadratais. Juodos žemės sluoksnis(5) kastas mentelėmis. Radiniai surinkti kvadratais. Įdomesni radiniai fiksuoti tacheometru. Iš šio sluoksnio surinkti ir gyvūnų kaulai. Jie atiduoti osteologiniams tyrimams. Į radinių sąrašą įtrauktos tos puodų šukės, kurios didesnės nei 2,5 cm dydžio. Mažesnės šukės į radinių sąrašą neįtrauktos, bet jos perduotos Trakų istorijos muziejui kartu su visais radiniais.

Tyrimų eiga

Archeologiniai tyrimai Lepelionių piliakalnio papėdės gyvenvietėje vyko 2007 metų rugpjūčio 5 – 22 dienomis. Perkasa atmatuota į vakarus nuo Lepelionių piliakalnio, į pietus nuo kelio Vilnius – Prienai. Perkastos PR kampas yra 53 m į vakarus nuo Lepelionių piliakalnio. Perkastos ŠV kampas yra 8 m į pietus nuo kelio Vilnius – Prienai važiuojamosios dalies ir 25 m į rytus nuo kelio į Krištapiškes važiuojamosios dalies (žr. brėž. Nr. 3). Perkasa orientuota Š – P kryptimi. Ji 10 x 5 m dydžio. Su 2006 m iškastu šurfu ją jungia 1 m² dydžio išpjova. Taigi iš viso tyrinėtas 51 m² plotas. Nedidelis žemės paviršiaus nuolydis eina iš šiaurės rytų į pietvakarius. Perkasa padalinta į du plotus 5x5 m dydžio. Ploto Nr. 2 Kv. A – E 6 palikti kaip kontrolinė juosta ir ištirti pačioje kasinėjimų pabaigoje. Perkasa suskirstyta kvadratais. Iš Š į P einančios sienelės žymimos skaičiais 0 – 10, o iš R į V einančios sienelės raidėmis A – E.

Plotas Nr. 1

Perkastos viršus buvo dengtas *velėna(1)* (nuotr. Nr. 2). Šis sluoksnis 0,1 – 0,15 m storio. Jame aptikta žiastos keramikos, fabrikinė vinių, stiklinių butelių šukių. Po *velėna* atsidengė *molio sluoksnis (2)* (žr. brėž. Nr. 6 – 9; nuotr. Nr. 4, 6, 8 – 13, 15 – 17). Jis greičiausia suformuotas kai buvo tiesiamas kelias Vilnius – Prienai. Molis turbūt buvo tiesiog supiltas lyginant teritoriją. Šio sluoksnio storis 0,25 – 0,7 m. Jis storesnis Š ir R ploto dalyse ir plonesnis PV dalyje. Sluoksnyje radinių mažai. Aptikta žiastų buitinės keramikos šukių, kaltinė vinis. Sluoksnio viršus 0,1 – 0,15 m gylyje nuo dabartinio paviršiaus, o apačia 0,25 – 0,85 m gylyje nuo dabartinio žemės paviršiaus (žr. brėž. Nr. 6 – 9; nuotr. Nr. 8 – 13, 15 – 17). Po *molio sluoksniu (2)* atsidengė *tamsiai pilkos žemės sluoksnis (3)*. Jis 0,05 – 0,2 m storio. Sluoksnio viršus prasideda 0,25 – 0,85 m gylyje nuo dabartinio žemės paviršiaus, o jo apačia 0,3 – 0,95 m gylyje nuo dabartinio žemės paviršiaus. Sluoksnis netvarkingas, vietomis atrodo, kad buvo žemių krūvos ir ant jų viršaus supiltas *molio sluoksnis(2)* (žr. brėž. Nr. 7). Sluoksnyje aptikta grublėtos ir žiastos buitinės keramikos, molinis cilindro formos verpstukas (pav. 6), vario lydinio tūtelė, neaiškios paskirties vario lydinio dirbinys, geležinių vinių, neaiškios paskirties vario lydinio ir geležinių dirbinių, akmeninis galastuvas. Po *tamsiai pilkos žemės sluoksniu (3)* atsidengė *šviesiai pilkos žemės sluoksnis(4)*. Jis 0,05 – 0,45 m storio, o Kv. A 1 – 2 šio sluoksnio visai nėra (žr. brėž. Nr. 8). Sluoksnio viršus 0,65 – 0,85 m gylyje nuo dabartinio žemės paviršiaus, o jo apačia 0,75 – 1,1 m gylyje nuo dabartinio žemės paviršiaus. Šiame sluoksnyje radinių negausu. Aptikta buitinės keramikos grublėtu ir lygiu paviršiumi, geležinė vinis ir geležinis strypelis. Po šiuo sluoksniu atsidengė *juodos žemės(5)* sluoksnis. Šio sluoksnio viršus 0,75 – 1,1 m gylyje nuo dabartinio žemės paviršiaus, o apačia 1,35 –

1,75 m gylyje nuo dabartinio žemės paviršiaus. Sluoksnis 0,45 – 0,75 m storio. *Juodos žemės sluoksnyje(5)* aptikta grublėtos keramikos, du moliniai verpstukai (vienas dvigubo nupjauto kūgio formos (pav. 8), kitas cilindro formos (pav. 7)), molinio tinko fragmentas, lankinė segė trumpa kojele ir aukštu liemenėliu (pav. 9), gyvūnų kaulų. Šiame sluoksnyje taip pat aptikta smulkių, perdegusių akmenų. Radinių daugiau viršutinėje *juodos žemės sluoksniu(5)* dalyje. Tuo tarpu apatinėje šio sluoksniu dalyje radinių mažiau. Absoliučią daugumą aptiktos buitinės keramikos sudaro puodų grublėtu paviršiumi šukės. Didžiosios dalies iš šių šukių vidinė pusė brūkšniuota. Dažniausia šukių molio masė lūžio išorėje ir viduje būna rusvos spalvos, o viduryje pilkos spalvos. Molio masėje yra grūsto granito priemaišų. Ploto Nr. 1 Kv. E 4 sienelėje atsidengė akmenų grindinys (žr. brėž. Nr. 6; nuotr. Nr. 13 – 14). Jis 1,6 - 1,65 m gylyje nuo dabartinio žemės paviršiaus. Grindinio ilgis Š – P kryptimi 0,8 m. Jis dėtas iš 0,13x0,08x? m; 0,08x0,06x? m; 0,1x0,07x? m dydžio akmenų. Apatinė *juodos žemės sluoksniu(5)* dalis vietomis maišyta su smėliu. *Įžemis(6)* atsidengė 1,35 – 1,75 m gylyje nuo dabartinio žemės paviršiaus. Jis yra smėlis. Vietomis šis smėlis molingas. Visame perkastos plote atsidengus *įžemiui(6)* jame pasimatė 5 stulpavietės. Stulpavietė Nr. 1 atsidengė Kv. A 2. Ji yra 0,22 m skersmens (žr. brėž. Nr. 5, 13, 14; nuotr. Nr. 25 – 27), apdėta akmenimis. Stulpavietės apačia 2,05 m gylyje nuo dabartinio žemės paviršiaus. Ji užpildyta juoda žeme. Stulpavietės apačia užapvalinta. Radinių stulpavietėje neaptikta. Stulpavietė Nr. 2 atsidengė Kv. E 2. Ji yra 0,25 m skersmens. Šalia jos aptiktas nedidelis akmuo 0,15x0,12x0,1 m dydžio. Stulpavietės apačia 1,82 m gylyje nuo dabartinio žemės paviršiaus (žr. brėž. Nr. 5, 13, 14; nuotr. Nr. 28 – 29). Stulpavietės vidus užpildytas tamsiai pilka žeme. Stulpavietės užpilde radinių neaptikta. Stulpavietė Nr. 3 atsidengė Kv. C 2. Ji yra 0,23 m skersmens. Stulpavietės apačia 2,04 m gylyje nuo dabartinio žemės paviršiaus (žr. brėž. Nr. 5, 13, 14; nuotr. Nr. 30 – 31). Stulpavietės vidus užpildytas tamsiai pilka žeme. Stulpavietės užpilde aptiktos dvi buitinės keramikos šukės ornamentuotos brūkšneliais. Stulpavietė Nr. 4 atsidengė ant Kv. E 3 – 4 ribos. Ji yra 0,19 m skersmens. Šalia jos aptiktas akmuo 0,38x0,28x0,25 m dydžio. Stulpavietės apačia 1,95 m gylyje nuo dabartinio žemės paviršiaus (žr. brėž. Nr. 5, 13, 14; nuotr. Nr. 32). Stulpavietės vidus užpildytas tamsiai pilka žeme. Stulpavietės užpilde radinių neaptikta. Stulpavietė Nr. 5 atsidengė Kv. A 5. Ji yra 0,1 m skersmens (žr. brėž. Nr. 5, 13, 14; nuotr. Nr. 33 – 34), apdėta akmenimis. Stulpavietės apačia 2,45 m gylyje nuo dabartinio žemės paviršiaus. Ji užpildyta juoda žeme. Stulpavietė smaili. Radinių stulpavietėje neaptikta. Perkastos dugnas plote Nr. 1 pasiektas 1,4 – 1,9 m gylyje nuo dabartinio žemės paviršiaus, stulpavietėčių vietose kasta iki 2,45 m į gylį nuo dabartinio žemės paviršiaus.

Plotas Nr. 2

Kaip ir plote Nr. 1, taip ir plote Nr. 2 perkastos viršus buvo dengtas *velėna(1)* (nuotr. Nr.

2). Šis sluoksnis 0,1 – 0,15 m storio. Jame aptikta žiestos keramikos, fabrikinų vinių, stiklinių butelių šukių. Po velėna atsidengė *molio sluoksnis (2)* (žr. brėž. Nr. 10 – 12; nuotr. Nr. 5, 7). Jis greičiausia suformuotas kai buvo tiesiamas kelias Vilnius – Prienai. Molis turbūt buvo tiesiog supiltas lyginant teritoriją. Šio sluoksnio storis 0,18 – 0,55 m. Sluoksnyje radinių mažai. Aptikta žiestų ir grublėtu paviršiumi buitinės keramikos šukių. Sluoksnio viršus 0,1 – 0,15 m gylyje nuo dabartinio paviršiaus, o apačia 0,35 – 0,65 m gylyje nuo dabartinio žemės paviršiaus (žr. brėž. Nr. 10 – 12; nuotr. Nr. 18 – 20). Po *molio sluoksniu (2)* atsidengė *tamsiai pilkos žemės sluoksnis (3)*. Jis 0,1 – 0,5 m storio. Sluoksnio viršus prasideda 0,35 – 0,65 m gylyje nuo dabartinio žemės paviršiaus, o jo apačia 0,55 – 0,9 m gylyje nuo dabartinio žemės paviršiaus. Sluoksnyje aptikta grublėtos ir žiestos buitinės keramikos, geležinių strypelių, akmeninis galastuvas (rad. sąr. Nr. A 2). Po *tamsiai pilkos žemės sluoksniu (3)* atsidengė *šviesiai pilkos žemės sluoksnis(4)*. Jis 0,3 – 0,55 m storio (žr. brėž. Nr. 10 – 12; nuotr. Nr. 18 – 21). Sluoksnio viršus 0,6 – 0,85 m gylyje nuo dabartinio žemės paviršiaus, o jo apačia 1,05 – 1,3 m gylyje nuo dabartinio žemės paviršiaus. Šiame sluoksnyje radinių negausu. Aptikta buitinės keramikos grublėtu ir lygiu paviršiumi, orinio šautuvo švininis šovinukas (pailgas, priekinė dalis užapvalinta). Po šiuo sluoksniu atsidengė *juodos žemės(5)* sluoksnis. Šio sluoksnio viršus 1,05 – 1,3 m gylyje nuo dabartinio žemės paviršiaus, o apačia 1,7 – 1,9 m gylyje nuo dabartinio žemės paviršiaus. Sluoksnis 0,5 – 0,75 m storio. *Juodos žemės sluoksnyje(5)* aptikta grublėtos keramikos, lazdelinio smeigtuko galvutė (Nr. M 35), akmeninis galastuvas (Nr. A 5), gyvūnų kaulų. Šiame sluoksnyje taip pat aptikta smulkių, perdegusių akmenų. Radinių daugiau viršutinėje *juodos žemės sluoksniu(5)* dalyje. Tuo tarpu apatinėje šio sluoksnio dalyje radinių mažiau. Apatinė *juodos žemės sluoksniu(5)* dalis vietomis maišyta su smėliu. *Ižemis(6)* atsidengė 1,7 – 1,9 m gylyje nuo dabartinio žemės paviršiaus. Jis yra smėlis. Vietomis šis smėlis molingas. Perkasos dugnas plote Nr. 2 pasiektas 1,8 – 2,0 m gylyje nuo dabartinio žemės paviršiaus. Plote Nr. 2 nei stulpaviečių, nei stambesnių akmenų neaptikta.

Pasiekus įžemį, visame perkaso plote buvo sukastas “bobutės darželis”, o perkasa užkasta (nuotr. Nr. 39 – 40).

Išvados

1. Lepelionių piliakalnio papėdės gyvenvietėje atlikti archeologiniai tyrimai.
2. Archeologinių tyrimų metu iškasta perkasa 5x10 m dydžio ir išpjova 1x1 m dydžio. Iš viso tyrinėtas 51 m² plotas. Perkastos gylis 1,4 – 2,0 m, stulpaviečių vietose iki 2,45 m.
3. Kultūrinio sluoksnio storis 1,35 – 1,9 m.
4. Archeologinių tyrimų metu išskirti 5 sluoksniai: *velėnos(1)*, *molio(2)*, *tamsiai pilkos žemės(3)*, *šviesiai pilkos žemės(4)*, *juodos žemės(5)*. Po šiais sluoksniais atsidengė *žemis(6)*.
5. *Velėnos(1)*, *molio(2)*, *tamsiai pilkos žemės(3)*, *šviesiai pilkos žemės(4)* sluoksniai susiformavo XX amžiuje, nors juose ir aptikta ankstesnių laikotarpių radinių. *Juodos žemės(5)* sluoksnis datuojamas I tūkstantmečio po Kr. viduriu.
6. Archeologinių tyrimų metu aptikta žiestos ir grubltos keramikos šukių, molinių verpstukų, lankinė segė trumpa kojele ir aukštu liemenėliu, du lazdeliniai smeigtukai, dalgio (?) smaigalys, geležinių strypelių, kaltinių vinių, akmeninių galastuvų, raginis verpstukas.
7. Archeologinių tyrimų metu aptikti radiniai perduoti Trakų istorijos muziejui.
8. Ateityje atliekant žemės judinimo darbus Lepelionių piliakalnio papėdės gyvenvietėje būtini pilni archeologiniai tyrimai.

Vytautas Juškaitis



Radinių sąrašas
Buitinė keramika

Nr.	dirbinys	fragmentas	Medžiaga, technika	matmenys	aprašymas	metrika
1	puodas	dugnelis	Molis, žiesta	6,1x4,4x0,7 cm	Dugnelis, lygiu paviršiumi, molio masė pilkos spalvos.	Plotas Nr. 1, <i>Velėnos sluoksnis (1)</i> , Kv. C 3.
2	puodas	pakraštėlis	Molis, žiesta	3,4x2,9x0,8 cm	Pakraštėlis, lygiu paviršiumi, molio masė pilkos spalvos.	Plotas Nr. 1, <i>Molio sluoksnis (2)</i> , Kv. D 4.
3	puodas	pakraštėlis	Molis, žiesta	3,1x1,8x0,9 cm	Pakraštėlis, grublėtu paviršiumi, molio masė rusvos spalvos.	Plotas Nr. 1, <i>Molio sluoksnis (2)</i> , Kv. D 4.
4	puodas	pakraštėlis	Molis, žiesta	3x2,5x0,9 cm	Pakraštėlis, grublėtu paviršiumi, molio masė rusvos spalvos.	Plotas Nr. 2, <i>Molio sluoksnis(2)</i> , Kv. E 5.
5	puodas	sienelė	Molis, žiesta	4,2x3,3x1,2 cm	Sienelė, grublėtu paviršiumi, Molio masė lūžio išorėje ir viduje rusvos spalvos, o viduryje pilkos. Grūsto granito priemaišos.	-/-
6	puodas	sienelė	Molis, žiesta	4,8x2,8x1,2 cm	Sienelė, grublėtu paviršiumi, Molio masė lūžio išorėje ir viduje rusvos spalvos, o viduryje pilkos. Grūsto granito priemaišos.	-/-
7	puodas	sienelė	Molis, žiesta	6,2x3,4x1,4 cm	Sienelė, grublėtu paviršiumi, Molio masė lūžio išorėje ir viduje rusvos spalvos, o viduryje pilkos. Grūsto granito priemaišos.	Plotas Nr. 2, <i>Molio sluoksnis(2)</i> , Kv. C 8.
8	puodas	sienelė	Molis, žiesta	4,3x3,8x1,3 cm	Sienelė, grublėtu paviršiumi, Molio masė lūžio išorėje ir viduje rusvos spalvos, o viduryje pilkos. Grūsto granito priemaišos.	-/-
9	puodas	sienelė	Molis, žiesta	4,5x4,1x1,3 cm	Sienelė, grublėtu paviršiumi, Molio masė lūžio išorėje ir viduje rusvos spalvos, o viduryje pilkos. Grūsto granito priemaišos.	Plotas Nr. 1, <i>Juoda žemė (3)</i> , Kv. E 0.
10	puodas	sienelė	Molis, žiesta	2,4x2,2x0,9 cm	Sienelė, grublėtu paviršiumi, Molio masė lūžio išorėje ir viduje rusvos spalvos, o viduryje pilkos. Grūsto granito priemaišos.	-/-
11	puodas	sienelė	Molis, žiesta	3,8x3,1x0,9 cm	Sienelė, grublėtu paviršiumi, Molio masė lūžio išorėje ir viduje rusvos spalvos, o viduryje pilkos. Grūsto granito priemaišos.	-/-

12puodas	sienelė	Molis, žiesta	3,2x2,41 cm	Sienelė, grublėtu paviršiumi, Molio masė lūžio išorėje ir viduje rusvos spalvos, o viduryje pilkos. Grūsto granito priemaišos.	-//-
13puodas	sienelė	Molis, žiesta	4,8x3,91 cm	Sienelė, grublėtu paviršiumi, Molio masė lūžio išorėje ir viduje rusvos spalvos, o viduryje pilkos. Grūsto granito priemaišos.	-//-
14puodas	sienelė	Molis, žiesta	5x3,8x1,3 cm	Sienelė, grublėtu paviršiumi, Molio masė lūžio išorėje ir viduje rusvos spalvos, o viduryje pilkos. Grūsto granito priemaišos.	-//-
15puodas	sienelė	Molis, žiesta	5,6x5,2x1,3 cm	Sienelė, grublėtu paviršiumi, Molio masė lūžio išorėje ir viduje rusvos spalvos, o viduryje pilkos. Grūsto granito priemaišos.	-//-
16puodas	sienelė	Molis, žiesta	6,5x5x1,7 cm	Sienelė, grublėtu paviršiumi, Molio masė lūžio išorėje ir viduje rusvos spalvos, o viduryje pilkos. Grūsto granito priemaišos.	-//-
17puodas	sienelė	Molis, žiesta	3,9x3,8x1,3 cm	Sienelė, grublėtu paviršiumi, Molio masė lūžio išorėje ir viduje rusvos spalvos, o viduryje pilkos. Grūsto granito priemaišos.	-//-
18puodas	sienelė	Molis, lipdyta	4,1x2,8x1,1 cm	Sienelė, grublėtu paviršiumi, molio masė vidinėje pusėje pilkos spalvos, o išorinėje pusėje rusvos spalvos.	Plotas Nr. 1, <i>Juoda žemė (3)</i> , Kv. C 1.
19puodas	sienelė	Molis, lipdyta	4x3,3x1,1 cm	Sienelė, grublėtu paviršiumi, molio masė lūžio vidinėje ir išorinėje pusėje rusvos, viduryje pilkos spalvos.	-//-
20puodas	sienelė	Molis, lipdyta	8,2x5,6x1,5 cm	Sienelė, grublėtu paviršiumi, molio masė vidinėje pusėje pilkos spalvos, o išorinėje pusėje rusvos spalvos. Grūsto granito priemaišos.	Plotas Nr. 1, <i>Juoda žemė (3)</i> , Kv. D 1.
21puodas	sienelė	Molis, lipdyta	3,9x2,9x1,3 cm	Sienelė, grublėtu paviršiumi, molio masė vidinėje pusėje pilkos spalvos, o išorinėje pusėje rusvos spalvos.	-//-
22puodas	sienelė	Molis, lipdyta	3,8x2,2x1,1 cm	Sienelė, grublėtu paviršiumi, molio masė lūžio vidinėje ir išorinėje pusėje rusvos, viduryje pilkos spalvos.	-//-
23puodas	dugnelis	Molis, lipdyta	4,8x4,4x1,2 cm	Dugnelis, grublėtu paviršiumi. Molio masė lūžio vidinėje ir išorinėje pusėje rusvos, viduryje pilkos spalvos.	Plotas Nr.1, <i>Juoda žemė (3)</i> , Kv. E 1.

24puodas	sienelė	Molis, lipdyta	8,2x6,1x1,3 cm	Sienelė, grublėtu paviršiumi, molio masė išorinėje pusėje rusvos, o vidinėje pilkos spalvos. Grūsto granito priemaišos.	-/-
25puodas	sienelė	Molis, lipdyta	6,1x3,6x1,1 cm	Sienelė, grublėtu paviršiumi, molio masė rusvos spalvos. Grūsto granito priemaišos.	-/-
26puodas	sienelė	Molis, lipdyta	3,8x2,8x1 cm	Sienelė, grublėtu paviršiumi, molio masė išorinėje pusėje rusvos, o vidinėje pilkos spalvos. Grūsto granito priemaišos.	Plotas Nr.1, <i>Juoda žemė (3)</i> , Kv. A 2.
27puodas	sienelė	Molis, lipdyta	4,1x3,5x1,4 cm	Sienelė, grublėtu paviršiumi, molio masė išorinėje pusėje rusvos, o vidinėje pilkos spalvos. Grūsto granito priemaišos.	-/-
28puodas	sienelė	Molis, lipdyta	4,2x2,8x1,2 cm	Sienelė, grublėtu paviršiumi, molio masė lūžio vidinėje ir išorinėje pusėje rusvos, viduryje pilkos spalvos. Grūsto granito priemaišos.	-/-
29puodas	sienelė	Molis, lipdyta	4,8x4,8x1,2 cm	Sienelė, grublėtu paviršiumi, molio masė lūžio vidinėje ir išorinėje pusėje rusvos, viduryje pilkos spalvos. Grūsto granito priemaišos.	Plotas Nr. 1, <i>Juoda žemė (3)</i> , Kv. B 2.
30puodas	sienelė	Molis, lipdyta	7,1x6,1x1 cm	Sienelė, grublėtu paviršiumi, molio masė lūžio vidinėje ir išorinėje pusėje rusvos, viduryje pilkos spalvos. Grūsto granito priemaišos.	Plotas Nr. 1, <i>Juoda žemė (3)</i> , Kv. C 2.
31puodas	sienelė	Molis, lipdyta	4,4x4,3x1,1 cm	Sienelė, grublėtu paviršiumi, molio masė lūžio vidinėje ir išorinėje pusėje rusvos, viduryje pilkos spalvos. Grūsto granito priemaišos.	-/-
32puodas	sienelė	Molis, lipdyta	3,7x3,3x1,1 cm	Sienelė, grublėtu paviršiumi, molio masė lūžio vidinėje ir išorinėje pusėje rusvos, viduryje pilkos spalvos. Grūsto granito priemaišos.	-/-
33puodas	sienelė	Molis, lipdyta	4,2x3,4x1,5 cm	Sienelė, grublėtu paviršiumi, molio masė lūžio vidinėje ir išorinėje pusėje rusvos, viduryje pilkos spalvos. Grūsto granito priemaišos.	-/-
34puodas	sienelė	Molis, lipdyta	3,3x2,9x0,9 cm	Sienelė, grublėtu paviršiumi, molio masė lūžio vidinėje ir išorinėje pusėje rusvos, viduryje pilkos spalvos. Grūsto granito priemaišos.	-/-

35puodas	sienelė	Molis, lipdyta	4,3x3,4x0,9 cm	Sienelė, grublėtu paviršiumi, molio masė lūžio vidinėje ir išorinėje pusėje rusvos, viduryje pilkos spalvos. Grūsto granito priemaišos.	Plotas Nr. 1, <i>Juoda žemė (3)</i> , Kv. D 2.
36puodas	sienelė	Molis, lipdyta	6,8x5,8x1,2 cm	Sienelė, grublėtu paviršiumi, molio masė lūžio vidinėje ir išorinėje pusėje rusvos, viduryje pilkos spalvos. Grūsto granito priemaišos.	Plotas Nr. 1, <i>Juoda žemė (3)</i> , Kv. E 2.
37puodas	sienelė	Molis, lipdyta	4x3,7x1,3 cm	Sienelė, grublėtu paviršiumi, molio masė lūžio vidinėje ir išorinėje pusėje rusvos, viduryje pilkos spalvos. Grūsto granito priemaišos.	-//-
38puodas	sienelė	Molis, lipdyta	6,8x4,1x1,4 cm	Sienelė, grublėtu paviršiumi, molio masė lūžio vidinėje ir išorinėje pusėje rusvos, viduryje pilkos spalvos. Grūsto granito priemaišos.	Plotas Nr. 1, <i>Juoda žemė (3)</i> , Kv. B 3.
39puodas	dugnelis	Molis, lipdyta	4,8x4,3x1,8 cm	Dugnelis, grublėtas. molio masė lūžio vidinėje ir išorinėje pusėje rusvos, viduryje pilkos spalvos. Grūsto granito priemaišos.	Plotas Nr. 1, <i>Juoda žemė (3)</i> , Kv. D 3.
40puodas	sienelė	Molis, lipdyta	4,6x3,7x1,3 cm	Sienelė, grublėtu paviršiumi, molio masė lūžio vidinėje ir išorinėje pusėje rusvos, viduryje pilkos spalvos. Grūsto granito priemaišos.	-//-
41puodas	dugnelis	Molis, lipdyta	4,2x4x1 cm	Sienelė, grublėtu paviršiumi, molio masė lūžio vidinėje ir išorinėje pusėje rusvos, viduryje pilkos spalvos. Grūsto granito priemaišos.	-//-
42puodas	sienelė	Molis, lipdyta	4,1x3,3x1,2 cm	Sienelė, grublėtu paviršiumi, molio masė lūžio vidinėje ir išorinėje pusėje rusvos, viduryje pilkos spalvos. Grūsto granito priemaišos.	-//-
43puodas	sienelė	Molis, lipdyta	4,5x3,5x1,2 cm	Sienelė, grublėtu paviršiumi, molio masė lūžio vidinėje ir išorinėje pusėje rusvos, viduryje pilkos spalvos. Grūsto granito priemaišos.	Plotas Nr. 1, <i>Juoda žemė (3)</i> , Kv. E 3.
44puodas	sienelė	Molis, lipdyta	4x2,7x0,7 cm	Sienelė, grublėtu paviršiumi, molio masė lūžio vidinėje ir išorinėje pusėje rusvos, viduryje pilkos spalvos. Grūsto granito priemaišos.	-//-
45puodas	sienelė	Molis, lipdyta	6,8x5,3x1,8 cm	Sienelė, grublėtu paviršiumi, molio masė lūžio vidinėje ir išorinėje pusėje rusvos, viduryje pilkos spalvos. Grūsto granito priemaišos.	Plotas Nr. 1, <i>Juoda žemė (3)</i> , Kv. A 4.

46	puodas	sienelė	Molis, lipdyta	6,9x4,3x1,1 cm	Sienelė, grublėtu paviršiumi, molio masė lūžio vidinėje ir išorinėje pusėje rusvos, viduryje pilkos spalvos. Grūsto granito priemaišos.	-//-
47	P uodas	pakraštėlis	Molis, lipdyta	5,2x3,8x1,5 cm	Pakraštėlis, grublėtu paviršiumi, molio masė lūžio vidinėje ir išorinėje pusėje rusvos, viduryje pilkos spalvos. Grūsto granito priemaišos.	Plotas Nr. 1, <i>Juoda žemė (3)</i> , Kv. B 4.
48	puodas	sienelė	Molis, lipdyta	5,5x3,6x1,2 cm	Sienelė, grublėtu paviršiumi, molio masė lūžio vidinėje ir išorinėje pusėje rusvos, viduryje pilkos spalvos. Grūsto granito priemaišos.	Plotas Nr. 1, <i>Juoda žemė (3)</i> , Kv. C 4.
49	puodas	sienelė	Molis, lipdyta	6,2x4,4x0,8 cm	Sienelė, grublėtu paviršiumi, molio masė lūžio vidinėje ir išorinėje pusėje rusvos, viduryje pilkos spalvos. Grūsto granito priemaišos.	-//-
50	P uodas	pakraštėlis	Molis, lipdyta	2,2x1,9x0,9 cm	Pakraštėlis, grublėtu paviršiumi, molio masė lūžio vidinėje ir išorinėje pusėje rusvos, viduryje pilkos spalvos. Grūsto granito priemaišos.	Plotas Nr. 1, <i>Juoda žemė (3)</i> , Kv. D 4.
51	P uodas	pakraštėlis	Molis, žiesta	3,5x2,9x0,8 cm	Pakraštėlis, lygiu paviršiumi, molio masė pilkos spalvos.	-//-
52	puodas	sienelė	Molis, lipdyta	4,4x4x1,5 cm	Sienelė, grublėtu paviršiumi, molio masė lūžio vidinėje ir išorinėje pusėje rusvos, viduryje pilkos spalvos. Grūsto granito priemaišos.	-//-
53	puodas	sienelė	Molis, lipdyta	3,7x2,5x2 cm	Sienelė, grublėtu paviršiumi, molio masė lūžio vidinėje ir išorinėje pusėje rusvos, viduryje pilkos spalvos. Grūsto granito priemaišos.	-//-
54	P uodas	pakraštėlis	Molis, lipdyta	3,5x3,1x1,1 cm	Pakraštėlis, grublėtu paviršiumi, molio masė lūžio vidinėje ir išorinėje pusėje rusvos, viduryje pilkos spalvos. Grūsto granito priemaišos.	Plotas Nr. 1, <i>Juoda žemė (3)</i> , Kv. E 4.
55	P uodas	dugnelis	Molis, lipdyta	4,5x3,5x1,2 cm	Dugnelis, molio masė lūžio vidinėje ir išorinėje pusėje rusvos, viduryje pilkos spalvos. Grūsto granito priemaišos.	-//-
56	puodas	sienelė	Molis, lipdyta	5,1x3,3x1 cm	Sienelė, grublėtu paviršiumi, molio masė lūžio išorinėje pusėje rusvos, viduje pilkos spalvos. Grūsto granito priemaišos.	-//-

57puodas	sienelė	Molis, lipdyta	3,7x3,2x1 cm	Sienelė, grublėtu paviršiumi, molio masė lūžio išorinėje pusėje rusvos, viduje pilkos spalvos. Grūsto granito priemaišos.	-//-
58puodas	sienelė	Molis, lipdyta	4,5x3,2x1,1 cm	Sienelė, grublėtu paviršiumi, molio masė lūžio išorinėje pusėje rusvos, viduje pilkos spalvos. Grūsto granito priemaišos.	-//-
59puodas	pakraštėlis	Molis, lipdyta	4x3,5x0,8 cm	Pakraštėlis, molio masė pilkos spalvos. Grūsto granito priemaišos.	Plotas Nr. 1, <i>Juoda žemė (3)</i> , Kv. C 5.
60puodas	sienelė	Molis, lipdyta	4,5x3,2x1,3 cm	Sienelė, grublėtu paviršiumi, molio masė lūžio išorinėje pusėje rusvos, viduje pilkos spalvos. Grūsto granito priemaišos.	-//-
61puodas	sienelė	Molis, lipdyta	5x3,8x1,6 cm	Sienelė, grublėtu paviršiumi, molio masė lūžio vidinėje ir išorinėje pusėje rusvos, viduryje pilkos spalvos. Grūsto granito priemaišos.	-//-
62puodas	sienelė	Molis, lipdyta	5,6x5x1,6 cm	Sienelė, grublėtu paviršiumi, molio masė lūžio vidinėje ir išorinėje pusėje rusvos, viduryje pilkos spalvos. Grūsto granito priemaišos.	-//-
63puodas	sienelė	Molis, lipdyta	5,5x5,1x1,3 cm	Sienelė, grublėtu paviršiumi, molio masė lūžio vidinėje ir išorinėje pusėje rusvos, viduryje pilkos spalvos. Grūsto granito priemaišos.	-//-
64puodas	sienelė	Molis, lipdyta	3,8x3,2x1 cm	Sienelė, grublėtu paviršiumi, molio masė lūžio vidinėje ir išorinėje pusėje rusvos, viduryje pilkos spalvos. Grūsto granito priemaišos.	-//-
65puodas	sienelė	Molis, lipdyta	4x3x0,8 cm	Sienelė, grublėtu paviršiumi, molio masė lūžio vidinėje ir išorinėje pusėje rusvos, viduryje pilkos spalvos. Grūsto granito priemaišos.	-//-
66puodas	sienelė	Molis, lipdyta	4x3x0,8 cm	Sienelė, grublėtu paviršiumi, molio masė lūžio vidinėje ir išorinėje pusėje rusvos, viduryje pilkos spalvos. Grūsto granito priemaišos.	Plotas Nr. 1, <i>Juoda žemė (3)</i> , Kv. D 5.
67puodas	sienelė	Molis, lipdyta	4x3x0,8 cm	Sienelė, grublėtu paviršiumi, molio masė lūžio vidinėje ir išorinėje pusėje rusvos, viduryje pilkos spalvos. Grūsto granito priemaišos.	-//-

68puodas	sienelė	Molis, lipdyta	4x3x0,8 cm	Sienelė, grublėtu paviršiumi, molio masė lūžio vidinėje pusėje pilkos, o išorinėje rusvos spalvos. Grūsto granito priemaišos.	-//-
69puodas	sienelė	Molis, lipdyta	4x3x0,8 cm	Sienelė, grublėtu paviršiumi, molio masė lūžio vidinėje ir išorinėje pusėje rusvos, viduryje pilkos spalvos. Grūsto granito priemaišos.	-//-
70puodas	sienelė	Molis, lipdyta	4,8x4,6x1,2 cm	Sienelė, grublėtu paviršiumi, molio masė lūžio vidinėje ir išorinėje pusėje rusvos, viduryje pilkos spalvos. Grūsto granito priemaišos.	Plotas Nr. 1, <i>Juoda žemė (3)</i> , Kv. E 5.
71puodas	sienelė	Molis, lipdyta	4,2x3,4x1,2 cm	Sienelė, grublėtu paviršiumi, molio masė lūžio vidinėje pusėje pilkos, o išorinėje rusvos spalvos. Grūsto granito priemaišos.	Plotas Nr. 2, <i>Juoda žemė (3)</i> , Kv. A 6.
72puodas	sienelė	Molis, lipdyta	3,5x3,1x1 cm	Sienelė, grublėtu paviršiumi, molio masė lūžio vidinėje ir išorinėje pusėje rusvos, viduryje pilkos spalvos. Grūsto granito priemaišos.	-//-
73puodas	sienelė	Molis, lipdyta	5,9x5,7x1,2 cm	Sienelė, grublėtu paviršiumi, molio masė lūžio vidinėje ir išorinėje pusėje rusvos, viduryje pilkos spalvos. Grūsto granito priemaišos.	Plotas Nr. 2, <i>Juoda žemė (3)</i> , Kv. C 6.
74puodas	pakraštėlis	Molis, lipdyta	6,5x3,9x1,4 cm	Pakraštėlis, grublėtu paviršiumi, molio masė rusvos, spalvos. Grūsto granito priemaišos.	Plotas Nr. 2, <i>Juoda žemė (3)</i> , Kv. A 7.
75puodas	sienelė	Molis, lipdyta	3,9x3,5x1,1 cm	Sienelė, grublėtu paviršiumi, molio masė lūžio vidinėje pusėje pilkos, o išorinėje rusvos spalvos. Grūsto granito priemaišos.	-//-
76puodas	sienelė	Molis, lipdyta	9,1x5,5x1,4 cm	Sienelė, grublėtu paviršiumi, molio masė lūžio vidinėje ir išorinėje pusėje rusvos, viduryje pilkos spalvos. Grūsto granito priemaišos.	Plotas Nr. 2, <i>Juoda žemė (3)</i> , Kv. B 7.
77puodas	sienelė	Molis, lipdyta	4,9x3,2x1,4 cm	Sienelė, grublėtu paviršiumi, molio masė lūžio vidinėje ir išorinėje pusėje rusvos, viduryje pilkos spalvos. Grūsto granito priemaišos.	-//-
78puodas	sienelė	Molis, lipdyta	3,5x3x1,3 cm	Sienelė, grublėtu paviršiumi, molio masė lūžio vidinėje pusėje pilkos, o išorinėje rusvos spalvos. Grūsto granito priemaišos.	-//-

79puodas	sienelė	Molis, lipdyta	7,7x5,4x1,2 cm	Sienelė, grublėtu paviršiumi, molio masė lūžio vidinėje pusėje pilkos, o išorinėje rusvos spalvos. Grūsto granito priemaišos.	Plotas Nr. 2, <i>Juoda žemė (3)</i> , Kv. C 7.
80puodas	sienelė	Molis, lipdyta	7x5,6x1,2 cm	Sienelė, grublėtu paviršiumi, molio masė lūžio vidinėje ir išorinėje pusėje rusvos, viduryje pilkos spalvos. Grūsto granito priemaišos.	-//-
81puodas	sienelė	Molis, lipdyta	5,6x4x1,1 cm	Sienelė, grublėtu paviršiumi, molio masė lūžio vidinėje ir išorinėje pusėje rusvos, viduryje pilkos spalvos. Grūsto granito priemaišos.	-//-
82puodas	sienelė	Molis, lipdyta	4,2x3,2x1,1 cm	Sienelė, grublėtu paviršiumi, molio masė lūžio vidinėje ir išorinėje pusėje rusvos, viduryje pilkos spalvos. Grūsto granito priemaišos.	-//-
83puodas	sienelė	Molis, lipdyta	4,2x3,9x1,1 cm	Sienelė, grublėtu paviršiumi, molio masė lūžio vidinėje pusėje pilkos, o išorinėje rusvos spalvos. Grūsto granito priemaišos.	-//-
84puodas	sienelė	Molis, lipdyta	8,8x8x1,3 cm	Sienelė, grublėtu paviršiumi, molio masė lūžio vidinėje ir išorinėje pusėje rusvos, viduryje pilkos spalvos. Grūsto granito priemaišos.	Plotas Nr. 2, <i>Juoda žemė (3)</i> , Kv. D 7.
85puodas	sienelė	Molis, lipdyta	5,1x3,6x1,7 cm	Sienelė, grublėtu paviršiumi, molio masė lūžio vidinėje ir išorinėje pusėje rusvos, viduryje pilkos spalvos. Grūsto granito priemaišos.	-//-
86puodas	sienelė	Molis, lipdyta	4,7x3,1x1,3 cm	Sienelė, grublėtu paviršiumi, molio masė lūžio vidinėje pusėje rusvos, išorinėje pilkos spalvos. Grūsto granito priemaišos.	-//-
87puodas	sienelė	Molis, lipdyta	4,9x3,5x1,3 cm	Sienelė, grublėtu paviršiumi, molio masė lūžio vidinėje ir išorinėje pusėje rusvos, viduryje pilkos spalvos. Grūsto granito priemaišos.	-//-
88puodas	pakraštėlis	Molis, lipdyta	4,3x3,9x1,3 cm	Sienelė, grublėtu paviršiumi, molio masė pilkos spalvos. Grūsto granito priemaišos.	Plotas Nr. 2, <i>Juoda žemė (3)</i> , Kv. E 7.
89puodas	pakraštėlis	Molis, lipdyta	4,5x3,4x1,1 cm	Sienelė, grublėtu paviršiumi, molio masė lūžio vidinėje pusėje pilkos, o išorinėje rusvos spalvos. Grūsto granito priemaišos.	-//-

90	puodas	sienelė	Molis, lipdyta	7,9x7x1,5 cm	Sienelė, grublėtu paviršiumi, molio masė lūžio vidinėje pusėje pilkos, o išorinėje rusvos spalvos. Grūsto granito priemaišos.	-/-
91	puodas	sienelė	Molis, lipdyta	8,2x4,8x1,4 cm	Sienelė, grublėtu paviršiumi, molio masė lūžio vidinėje pusėje pilkos, o išorinėje rusvos spalvos. Grūsto granito priemaišos.	-/-
92	puodas	sienelė	Molis, lipdyta	5x4,8x1,2 cm	Sienelė, grublėtu paviršiumi, molio masė lūžio vidinėje pusėje pilkos, o išorinėje rusvos spalvos. Grūsto granito priemaišos.	-/-
93	puodas	sienelė	Molis, žiesta	4,3x4x0,8 cm	Sienelė, lygiu paviršiumi. Molio masė pilkos spalvos.	-/-
94	puodas	pakraštėlis	Molis, lipdyta	4,4x4,3x0,9 cm	Pakraštėlis, grublėtu paviršiumi, molio masė lūžio vidinėje ir išorinėje pusėje rusvos, viduryje pilkos spalvos. Grūsto granito priemaišos.	Plotas Nr. 2, <i>Juoda žemė (3)</i> , Kv. A 8.
95	puodas	sienelė	Molis, lipdyta	3,4x3x1,2 cm	Sienelė, grublėtu paviršiumi, molio masė lūžio vidinėje ir išorinėje pusėje rusvos, viduryje pilkos spalvos. Grūsto granito priemaišos.	Plotas Nr. 2, <i>Juoda žemė (3)</i> , Kv. B 8.
96	puodas	sienelė	Molis, lipdyta	3,9x2,8x1,2 cm	Sienelė, grublėtu paviršiumi, molio masė lūžio vidinėje pusėje pilkos, o išorinėje rusvos spalvos. Grūsto granito priemaišos.	-/-
97	puodas	sienelė	Molis, lipdyta	4x3,3x1,4 cm	Sienelė, grublėtu paviršiumi, molio masė lūžio vidinėje ir išorinėje pusėje rusvos, viduryje pilkos spalvos. Grūsto granito priemaišos.	-/-
98	puodas	pakraštėlis	Molis, žiesta	3,6x3,1x1 cm	Pakraštėlis, lygiu paviršiumi, molio masė pilkos spalvos.	Plotas Nr. 2, <i>Juoda žemė (3)</i> , Kv. C 8.
99	puodas	dugnelis	Molis, lipdyta	5,8x4,5x1,9 cm	Dugnelis, grublėtu paviršiumi. Molio masė lūžio išorinėje pusėje rusvos spalvos, o vidinėje pusėje pilkos spalvos.	-/-
100	puodas	sienelė	Molis, lipdyta	5,1x4,9x1,2 cm	Sienelė, grublėtu paviršiumi, molio masė lūžio vidinėje ir išorinėje pusėje rusvos, viduryje pilkos spalvos. Grūsto granito priemaišos.	-/-
101	puodas	sienelė	Molis, lipdyta	4,4x3,9x1,7 cm	Sienelė, grublėtu paviršiumi, molio masė lūžio išorinėje pusėje rusvos, o vidinėje pilkos spalvos. Grūsto granito priemaišos.	-/-

102	puodas	pakraštėlis	Molis, lipdyta	12x12,2x1,4 cm	Pakraštėlis, grublėtu paviršiumi, molio masė lūžio vidinėje ir išorinėje pusėje rusvos, viduryje pilkos spalvos. Grūsto granito priemaišos.	Plotas Nr. 2, Juoda žemė (3), Kv. D 8. <i>PAV. 2.</i>
103	puodas	sienelė	Molis, lipdyta	9,4x5,5x1,1 cm	Sienelė, grublėtu paviršiumi, molio masė lūžio vidinėje ir išorinėje pusėje rusvos, viduryje pilkos spalvos. Grūsto granito priemaišos.	-//-
104	puodas	sienelė	Molis, lipdyta	6,2x6,2x1,5 cm	Sienelė, grublėtu paviršiumi, molio masė lūžio išorinėje pusėje rusvos, o vidinėje pilkos spalvos. Grūsto granito priemaišos.	-//-
105	puodas	sienelė	Molis, lipdyta	5,4x4,9x1,3 cm	Sienelė, grublėtu paviršiumi, molio masė lūžio vidinėje ir išorinėje pusėje rusvos, viduryje pilkos spalvos. Grūsto granito priemaišos.	-//-
106	puodas	sienelė	Molis, lipdyta	6,8x4,8x1,5 cm	Sienelė, grublėtu paviršiumi, molio masė rusvos spalvos. Grūsto granito priemaišos.	-//-
107	puodas	sienelė	Molis, lipdyta	5,3x4,2x1,2 cm	Sienelė, grublėtu paviršiumi, molio masė rusvos spalvos. Grūsto granito priemaišos.	-//-
108	puodas	sienelė	Molis, lipdyta	4,7x3,8x1,1 cm	Sienelė, grublėtu paviršiumi, molio masė lūžio vidinėje ir išorinėje pusėje rusvos, viduryje pilkos spalvos. Grūsto granito priemaišos.	-//-
109	puodas	sienelė	Molis, lipdyta	5x4x1,4 cm	Sienelė, grublėtu paviršiumi, molio masė lūžio vidinėje ir išorinėje pusėje rusvos, viduryje pilkos spalvos. Grūsto granito priemaišos.	-//-
110	puodas	sienelė	Molis, lipdyta	5,7x3,9x1,3 cm	Sienelė, grublėtu paviršiumi, molio masė lūžio vidinėje ir išorinėje pusėje rusvos, viduryje pilkos spalvos. Grūsto granito priemaišos.	-//-
111	puodas	sienelė	Molis, lipdyta	4,1x3,1x1,5 cm	Sienelė, grublėtu paviršiumi, molio masė lūžio vidinėje ir išorinėje pusėje rusvos, viduryje pilkos spalvos. Grūsto granito priemaišos.	-//-
112	puodas	sienelė	Molis, lipdyta	4,8x4,7x1,4 cm	Sienelė, grublėtu paviršiumi, molio masė lūžio vidinėje ir išorinėje pusėje rusvos, viduryje pilkos spalvos. Grūsto granito priemaišos.	-//-
113	puodas	dugnelis	Molis, lipdyta	4,3x3,3x1,9 cm	Dugnelis, grublėtu paviršiumi, molio masė lūžio vidinėje ir išorinėje pusėje rusvos, viduryje pilkos spalvos. Grūsto granito priemaišos.	Plotas Nr. 2, Juoda žemė (3), Kv. E 8.

114	puodas	sienelė	Molis, lipdyta	5,5x4,6x1,5 cm	Sienelė, grublėtu paviršiumi, molio masė lūžio vidinėje ir išorinėje pusėje rusvos, viduryje pilkos spalvos. Grūsto granito priemaišos.	-//-
115	puodas	sienelė	Molis, lipdyta	6,9x4,4x1 cm	Sienelė, grublėtu paviršiumi, molio masė rusvos, spalvos. Grūsto granito priemaišos.	-//-
116	puodas	sienelė	Molis, lipdyta	6,4x4,1x1,4 cm	Sienelė, grublėtu paviršiumi, molio masė lūžio vidinėje ir išorinėje pusėje rusvos, viduryje pilkos spalvos. Grūsto granito priemaišos.	-//-
117	puodas	sienelė	Molis, lipdyta	6,1x4x1,2 cm	Sienelė, grublėtu paviršiumi, molio masė lūžio vidinėje ir išorinėje pusėje rusvos, viduryje pilkos spalvos. Grūsto granito priemaišos.	-//-
118	puodas	sienelė	Molis, lipdyta	5,5x3,7x1,1 cm	Sienelė, lygiu paviršiumi, molio masė lūžio vidinėje ir išorinėje pusėje rusvos, viduryje pilkos spalvos. Grūsto granito priemaišos.	Plotas Nr. 2, <i>Juoda žemė (3)</i> , Kv. A 9.
119	puodas	sienelė	Molis, lipdyta	4,2x3,4x1,1 cm	Sienelė, grublėtu paviršiumi, molio masė lūžio išorinėje pusėje rusvos, o vidinėje pilkos spalvos. Grūsto granito priemaišos.	-//-
120	puodas	sienelė	Molis, lipdyta	4,5x3,2x1,3 cm	Sienelė, grublėtu paviršiumi, molio masė rusvos spalvos. Grūsto granito priemaišos.	Plotas Nr. 2, <i>Juoda žemė (3)</i> , Kv. B 9.
121	puodas	pakraštėlis	Molis, lipdyta	6,6x5,6x1,4 cm	Pakraštėlis, grublėtu paviršiumi, molio masė lūžio vidinėje ir išorinėje pusėje rusvos, viduryje pilkos spalvos. Grūsto granito priemaišos.	Plotas Nr. 2, <i>Juoda žemė (3)</i> , Kv. C 9.
122	puodas	dugnelis	Molis, lipdyta	5x4,2x1,1 cm	Dugnelis, grublėtu paviršiumi, molio masė lūžio išorinėje pusėje rusvos, vidinėje pilkos spalvos. Grūsto granito priemaišos.	-//-
123	puodas	sienelė	Molis, lipdyta	7,8x4,9x1,6 cm	Sienelė, grublėtu paviršiumi, molio masė lūžio vidinėje ir išorinėje pusėje rusvos, viduryje pilkos spalvos. Grūsto granito priemaišos.	-//-
124	puodas	sienelė	Molis, lipdyta	5,9x4,9x1,7 cm	Sienelė, grublėtu paviršiumi, molio masė lūžio vidinėje ir išorinėje pusėje rusvos, viduryje pilkos spalvos. Grūsto granito priemaišos.	-//-
125	puodas	sienelė	Molis, lipdyta	4,9x4,1x1,3 cm	Sienelės, grublėtu paviršiumi, molio masė lūžio išorinėje pusėje rusvos, vidinėje pilkos spalvos. Grūsto granito priemaišos.	-//-

126	puodas	sienelė	Molis, lipdyta	6,7x4,7x1,5 cm	Sienelė, grublėtu paviršiumi, molio masė lūžio vidinėje ir išorinėje pusėje rusvos, viduryje pilkos spalvos. Grūsto granito priemaišos.	-//-
127	puodas	sienelė	Molis, lipdyta	6,6x4,2x1,1 cm	Sienelė, grublėtu paviršiumi, molio masė lūžio išorinėje pusėje rusvos, vidinėje pilkos spalvos. Grūsto granito priemaišos.	-//-
128	puodas	sienelė	Molis, lipdyta	6,7x4,5x1 cm	Sienelė, grublėtu paviršiumi, molio masė lūžio išorinėje pusėje rusvos, vidinėje pilkos spalvos. Grūsto granito priemaišos.	-//-
129	puodas	sienelė	Molis, lipdyta	6,3x4,7x1,2 cm	Sienelė, grublėtu paviršiumi, molio masė lūžio išorinėje pusėje rusvos, vidinėje pilkos spalvos. Grūsto granito priemaišos.	-//-
130	puodas	sienelė	Molis, lipdyta	4,5x3,9x1,1 cm	Sienelė, grublėtu paviršiumi, molio masė lūžio vidinėje ir išorinėje pusėje rusvos, viduryje pilkos spalvos. Grūsto granito priemaišos.	-//-
131	puodas	sienelė	Molis, lipdyta	5,1x4,5x1,5 cm	Sienelė, grublėtu paviršiumi, molio masė lūžio vidinėje ir išorinėje pusėje rusvos, viduryje pilkos spalvos. Grūsto granito priemaišos.	Plotas Nr. 2, <i>Juoda žemė (3)</i> , Kv. D 9.
132	puodas	sienelė	Molis, lipdyta	7x6x1,2 cm	Sienelė, grublėtu paviršiumi, molio masė lūžio vidinėje ir išorinėje pusėje rusvos, viduryje pilkos spalvos. Grūsto granito priemaišos.	-//-
133	puodas	sienelė	Molis, lipdyta	6,2x4,2x1,3 cm	Sienelė, grublėtu paviršiumi, molio masė lūžio vidinėje ir išorinėje pusėje rusvos, viduryje pilkos spalvos. Grūsto granito priemaišos.	-//-
134	puodas	sienelė	Molis, lipdyta	5,1x4,2x1 cm	Sienelė, lygiu paviršiumi, molio masė lūžio vidinėje ir išorinėje pusėje rusvos, viduryje pilkos spalvos. Grūsto granito priemaišos.	-//-
135	puodas	pakraštėlis	Molis, lipdyta	4,8x2x1,2 cm	Pakraštėlis, grublėtu paviršiumi, molio masė lūžio vidinėje ir išorinėje pusėje rusvos, viduryje pilkos spalvos. Grūsto granito priemaišos.	Plotas Nr. 2, <i>Juoda žemė (3)</i> , Kv. E 9.
136	puodas	sienelė	Molis, lipdyta	6,4x4,9x1,2 cm	Sienelė, grublėtu paviršiumi, molio masė lūžio vidinėje ir išorinėje pusėje rusvos, viduryje pilkos spalvos. Grūsto granito priemaišos.	-//-

137	puodas	sienelė	Molis, lipdyta	5,8x5,8x1,6 cm	Sienelė, grublėtu paviršiumi, molio masė lūžio vidinėje ir išorinėje pusėje rusvos, viduryje pilkos spalvos. Grūsto granito priemaišos.	-//-
138	puodas	sienelė	Molis, lipdyta	5,1x4x1,4 cm	Sienelė, grublėtu paviršiumi, molio masė lūžio vidinėje ir išorinėje pusėje rusvos, viduryje pilkos spalvos. Grūsto granito priemaišos.	-//-
139	puodas	sienelė	Molis, lipdyta	5,3x3,5x1,4 cm	Sienelė, grublėtu paviršiumi, molio masė lūžio vidinėje ir išorinėje pusėje rusvos, viduryje pilkos spalvos. Grūsto granito priemaišos.	Plotas Nr. 2, <i>Juoda žemė (3)</i> , Kv. A 10.
140	puodas	sienelė	Molis, lipdyta	4x3,2x1,1 cm	Sienelė, grublėtu paviršiumi, molio masė lūžio vidinėje ir išorinėje pusėje rusvos, viduryje pilkos spalvos. Grūsto granito priemaišos.	-//-
141	puodas	sienelė	Molis, lipdyta	6,3x5x1,3 cm	Sienelė, grublėtu paviršiumi, molio masė lūžio vidinėje ir išorinėje pusėje rusvos, viduryje pilkos spalvos. Grūsto granito priemaišos.	Plotas Nr. 2, <i>Juoda žemė (3)</i> , Kv. B 10.
142	puodas	sienelė	Molis, lipdyta	5,7x3,9x1,2 cm	Sienelė, grublėtu paviršiumi, molio masė lūžio vidinėje ir išorinėje pusėje rusvos, viduryje pilkos spalvos. Grūsto granito priemaišos.	-//-
143	puodas	sienelė	Molis, lipdyta	5x4,8x1,3 cm	Sienelė, grublėtu paviršiumi, molio masė lūžio vidinėje ir išorinėje pusėje rusvos, viduryje pilkos spalvos. Grūsto granito priemaišos.	-//-
144	puodas	sienelė	Molis, lipdyta	5,1x4,7x1,5 cm	Sienelė, grublėtu paviršiumi, molio masė lūžio vidinėje ir išorinėje pusėje rusvos, viduryje pilkos spalvos. Grūsto granito priemaišos.	-//-
145	puodas	sienelė	Molis, žiesta	5,3x5,1x0,8 cm	Sienelė, lygiu paviršiumi, molio masė pilka.	-//-
146	puodas	pakraštėlis	Molis, lipdyta	3,7x2,4x1,5 cm	Pakraštėlis, grublėtu paviršiumi, molio masė lūžio vidinėje ir išorinėje pusėje rusvos, viduryje pilkos spalvos. Grūsto granito priemaišos.	Plotas Nr. 2, <i>Juoda žemė (3)</i> , Kv. C 10.
147	puodas	sienelė	Molis, lipdyta	4,5x4,3x1 cm	Sienelė, grublėtu paviršiumi, molio masė lūžio vidinėje ir išorinėje pusėje rusvos, viduryje pilkos spalvos. Grūsto granito priemaišos.	-//-
148	puodas	sienelė	Molis, lipdyta	8,3x7x1 cm	Sienelė, grublėtu paviršiumi, molio masė lūžio išorinėje pusėje rusvos, vidinėje pilkos spalvos. Grūsto granito priemaišos.	-//-

149	puodas	sienelė	Molis, lipdyta	7,4x6,2x1,9 cm	Sienelė, grublėtu paviršiumi, molio masė lūžio išorinėje pusėje rusvos, vidinėje pilkos spalvos. Grūsto granito priemaišos.	-//-
150	puodas	sienelė	Molis, lipdyta	7x4,3x1,1 cm	Sienelė, grublėtu paviršiumi, molio masė lūžio išorinėje pusėje rusvos, vidinėje pilkos spalvos. Grūsto granito priemaišos.	-//-
151	puodas	pakraštėlis	Molis, lipdyta	5,3x4,2x1,2 cm	Pakraštėlis, grublėtu paviršiumi, molio masė lūžio vidinėje ir išorinėje pusėje rusvos, viduryje pilkos spalvos. Grūsto granito priemaišos.	Plotas Nr. 2, <i>Juoda žemė (3)</i> , Kv. D 10.
152	puodas	dugnelis	Molis, lipdyta	5,5x3,4x3,6 cm	Dugnelis, grublėtu paviršiumi. Molio masė lūžio vidinėje ir išorinėje pusėje rusvos, viduryje pilkos spalvos. Grūsto granito priemaišos.	-//-
153	puodas	sienelė	Molis, lipdyta	5,5x4,9x1,3 cm	Sienelė, grublėtu paviršiumi, molio masė lūžio vidinėje ir išorinėje pusėje rusvos, viduryje pilkos spalvos. Grūsto granito priemaišos.	Plotas Nr. 2, <i>Juoda žemė (3)</i> , Kv. E 10.
154	puodas	sienelė	Molis, lipdyta	6x3,8x1,2 cm	Sienelė, grublėtu paviršiumi, molio masė lūžio išorinėje pusėje rusvos, vidinėje pilkos spalvos. Grūsto granito priemaišos.	-//-
155	puodas	sienelė	Molis, lipdyta	6,1x3,2x1,1 cm	Sienelė, grublėtu paviršiumi, molio masė lūžio išorinėje pusėje rusvos, vidinėje pilkos spalvos. Grūsto granito priemaišos.	-//-
156	puodas	sienelė	Molis, lipdyta	7,4x4x1,4 cm	Sienelė, grublėtu paviršiumi, molio masė lūžio išorinėje pusėje rusvos, vidinėje pilkos spalvos. Grūsto granito priemaišos.	-//-
157	puodas	sienelė	Molis, lipdyta	4,4x4,2x1 cm	Sienelė, grublėtu paviršiumi. Molio masė lūžio vidinėje ir išorinėje pusėje rusvos, viduryje pilkos spalvos. Grūsto granito priemaišos.	Plotas Nr. 1, <i>Pilka žemė (4)</i> , Kv. E 3.
158	puodas	sienelė	Molis, lipdyta	5,4x3,6x1,2 cm	Sienelė, grublėtu paviršiumi, molio masė pilkos spalvos. Grūsto granito priemaišos.	Plotas Nr. 1, <i>Pilka žemė (4)</i> , Kv. A 4.
159	puodas	sienelė	Molis, lipdyta	5,6x5,3x0,7 cm	Sienelė, lygiu paviršiumi, molio masė lūžio vidinėje ir išorinėje pusėje rusvos, viduryje pilkos spalvos. Grūsto granito priemaišos.	-//-
160	puodas	pakraštėlis	Molis, lipdyta	3,3x3,1x1 cm	Pakraštėlis, grublėtu paviršium, molio masė rusvos spalvos. Grūsto granito priemaišos.	Plotas Nr. 1, <i>Pilka žemė (4)</i> , Kv. B 5.

161	puodas	pakraštėlis	Molis, lipdyta	3,8x3x0,7 cm	Pakraštėlis, lygiu paviršium, molio masė pilkos spalvos.	-//-
162	puodas	sienelė	Molis, lipdyta	4,9x4,7x1,7 cm	Sienelė, grublėtu paviršiumi. Molio masė lūžio vidinėje ir išorinėje pusėje rusvos, viduryje pilkos spalvos. Grūsto granito priemaišos.	-//-
163	puodas	sienelė	Molis, lipdyta	5x3,1x1,6 cm	Sienelė, grublėtu paviršiumi. Molio masė pilkos spalvos. Grūsto granito priemaišos.	-//-
164	puodas	sienelė	Molis, lipdyta	4,1x2,9x1,2 cm	Sienelė, grublėtu paviršiumi. Molio masė lūžio vidinėje ir išorinėje pusėje rusvos, viduryje pilkos spalvos. Grūsto granito priemaišos.	Plotas Nr. 1, Pilka žemė (4), Kv. B 7.
165	puodas	ašėlė	Molis, lipdyta	5,6x2x1,1 cm	Ašėlė, molio masė pilkos spalvos.	Plotas Nr. 1, Pilka žemė (4), Kv. D 7.
166	puodas	sienelė	Molis, lipdyta	5,5x4,8x1,4 cm	Sienelė, grublėtu paviršiumi, molio masė lūžio vidinėje ir išorinėje pusėje rusvos, viduryje pilkos spalvos. Grūsto granito priemaišos.	Plotas Nr. 1, Pilka žemė (4), Kv. E 9.
167	puodas	pakraštėlis	Molis, lipdyta	4,3x3,8x1,1 cm	Pakraštėlis, grublėtu paviršiumi, molio masė rusvos spalvos. Grūsto granito priemaišos.	Plotas Nr. 1, Juoda žemė (5), Kv. E 0.
168	puodas	pakraštėlis	Molis, lipdyta	2,8x2,6x1,1 cm	Pakraštėlis, grublėtu paviršiumi. Molio masė lūžio vidinėje ir išorinėje pusėje rusvos, viduryje pilkos spalvos. Grūsto granito priemaišos.	-//-
169	puodas	sienelė	Molis, lipdyta	6,1x5,2x1,3 cm	Sienelė, grublėtu paviršiumi, molio masė lūžio vidinėje ir išorinėje pusėje rusvos, viduryje pilkos spalvos. Grūsto granito priemaišos.	-//-
170	puodas	sienelė	Molis, lipdyta	6,2x5,1x1,2 cm	Sienelė, grublėtu paviršiumi, molio masė lūžio išorinėje pusėje rusvos, vidinėje pilkos spalvos. Grūsto granito priemaišos.	-//-
171	puodas	sienelė	Molis, lipdyta	5,9x5,5x1,4 cm	Sienelė, grublėtu paviršiumi, molio masė lūžio išorinėje pusėje rusvos, vidinėje pilkos spalvos. Grūsto granito priemaišos.	-//-
172	puodas	sienelė	Molis, lipdyta	5,1x3,7x1,1 cm	Sienelė, grublėtu paviršiumi, molio masė lūžio išorinėje pusėje rusvos, vidinėje pilkos spalvos. Grūsto granito priemaišos.	-//-

173	puodas	sienelė	Molis, lipdyta	5,4x4,3x1,4 cm	Sienelė, grublėtu paviršiumi. Molio masė lūžio vidinėje ir išorinėje pusėje rusvos, viduryje pilkos spalvos. Grūsto granito priemaišos.	-//-
174	puodas	sienelė	Molis, lipdyta	4,5x4,5x1,4 cm	Sienelė, grublėtu paviršiumi. Molio masė lūžio vidinėje ir išorinėje pusėje rusvos, viduryje pilkos spalvos. Grūsto granito priemaišos.	-//-
175	puodas	sienelė	Molis, lipdyta	5,7x3,6x1,3 cm	Sienelė, grublėtu paviršiumi. Molio masė lūžio vidinėje ir išorinėje pusėje rusvos, viduryje pilkos spalvos. Grūsto granito priemaišos.	-//-
176	puodas	pakraštėlis	Molis, lipdyta	4,6x4,1x1,3 cm	Pakraštėlis, grublėtu paviršiumi. Molio masė pilkos spalvos. Grūsto granito priemaišos.	Plotas Nr. 1, <i>Juoda žemė (5)</i> , Kv. A 1.
177	puodas	dugnelis	Molis, lipdyta	7,3x6,2x1,5 cm	Dugnelis, grublėtu paviršiumi. Molio masė lūžio vidinėje ir išorinėje pusėje rusvos, viduryje pilkos spalvos. Grūsto granito priemaišos.	-//-
178	puodas	sienelė	Molis, lipdyta	6,9x5x1,4 cm	Sienelė, grublėtu paviršiumi. Molio masė lūžio vidinėje ir išorinėje pusėje rusvos, viduryje pilkos spalvos. Grūsto granito priemaišos.	-//-
179	puodas	sienelė	Molis, lipdyta	9,8x5,9x1,7 cm	Sienelė, grublėtu paviršiumi. Molio masė lūžio vidinėje ir išorinėje pusėje rusvos, viduryje pilkos spalvos. Grūsto granito priemaišos.	-//-
180	puodas	sienelė	Molis, lipdyta	7,5x6x1,1 cm	Sienelė, grublėtu paviršiumi. Molio masė lūžio vidinėje ir išorinėje pusėje rusvos, viduryje pilkos spalvos. Grūsto granito priemaišos.	-//-
181	puodas	sienelė	Molis, lipdyta	6,3x5,8x1,2 cm	Sienelė, grublėtu paviršiumi. Molio masė lūžio vidinėje ir išorinėje pusėje rusvos, viduryje pilkos spalvos. Grūsto granito priemaišos.	-//-
182	puodas	sienelė	Molis, lipdyta	4,8x4x1 cm	Sienelė, grublėtu paviršiumi. Molio masė lūžio vidinėje ir išorinėje pusėje rusvos, viduryje pilkos spalvos. Grūsto granito priemaišos.	-//-
183	puodas	sienelė	Molis, lipdyta	8,2x4,1x1,6 cm	Sienelė, grublėtu paviršiumi. Molio masė lūžio vidinėje ir išorinėje pusėje rusvos, viduryje pilkos spalvos. Grūsto granito priemaišos.	-//-

184	puodas	dugnelis	Molis, lipdyta	5,7x3,6x1,4 cm	Dugnelis, grublėtu paviršiumi. Molio masė lūžio išorinėje pusėje rusvos, vidinėje pilkos spalvos. Grūsto granito priemaišos.	Plotas Nr. 1, <i>Juoda žemė (5)</i> , Kv. B 1.
185	puodas	sienelė	Molis, lipdyta	12x10,7x1,6 cm	Sienelė, grublėtu paviršiumi. Molio masė lūžio vidinėje ir išorinėje pusėje rusvos, viduryje pilkos spalvos. Grūsto granito priemaišos.	-//-
186	puodas	sienelė	Molis, lipdyta	7x6,3x1,1 cm	Sienelė, grublėtu paviršiumi. Molio masė lūžio vidinėje ir išorinėje pusėje rusvos, viduryje pilkos spalvos. Grūsto granito priemaišos.	-//-
187	puodas	sienelė	Molis, lipdyta	6,6x4,7x1,2 cm	Sienelė, grublėtu paviršiumi. Molio masė lūžio išorinėje pusėje rusvos, vidinėje pilkos spalvos. Grūsto granito priemaišos.	-//-
188	puodas	sienelė	Molis, lipdyta	10,8x8,5x1,5 cm	Sienelė, grublėtu paviršiumi. Molio masė lūžio vidinėje ir išorinėje pusėje rusvos, viduryje pilkos spalvos. Grūsto granito priemaišos.	-//-
189	puodas	sienelė	Molis, lipdyta	8,1x6x1,4 cm	Sienelė, grublėtu paviršiumi. Molio masė lūžio vidinėje ir išorinėje pusėje rusvos, viduryje pilkos spalvos. Grūsto granito priemaišos.	-//-
190	puodas	sienelė	Molis, lipdyta	8,2x5,6x1,6 cm	Sienelė, grublėtu paviršiumi. Molio masė lūžio išorinėje pusėje rusvos, vidinėje pilkos spalvos. Grūsto granito priemaišos.	-//-
191	puodas	sienelė	Molis, lipdyta	6,3x4,8x1,4 cm	Sienelė, grublėtu paviršiumi. Molio masė lūžio išorinėje pusėje rusvos, vidinėje pilkos spalvos. Grūsto granito priemaišos.	-//-
192	puodas	pakraštėlis	Molis, lipdyta	3,6x2,5x1,1 cm	Pakraštėlis, grublėtu paviršiumi. Molio masė pilkos spalvos. Grūsto granito priemaišos.	Plotas Nr. 1, <i>Juoda žemė (5)</i> , Kv. C 1.
193	puodas	dugnelis	Molis, lipdyta	6,3x5,6x2,4 cm	Dugnelis, grublėtu paviršiumi. Molio masė lūžio išorinėje pusėje rusvos, vidinėje pilkos spalvos. Grūsto granito priemaišos.	-//-
194	puodas	sienelė	Molis, lipdyta	12,5x11,7x1,7 cm	Sienelė, grublėtu paviršiumi. Molio masė lūžio vidinėje ir išorinėje pusėje rusvos, viduryje pilkos spalvos. Grūsto granito priemaišos.	-//-

195	puodas	sienelė	Molis, lipdyta	6,8x6,6x1,2 cm	Sienelė, grublėtu paviršiumi. Molio masė lūžio vidinėje ir išorinėje pusėje rusvos, viduryje pilkos spalvos. Grūsto granito priemaišos.	-//-
196	puodas	sienelė	Molis, lipdyta	5,7x5,7x1,2 cm	Sienelė, grublėtu paviršiumi. Molio masė lūžio vidinėje ir išorinėje pusėje rusvos, viduryje pilkos spalvos. Grūsto granito priemaišos.	-//-
197	puodas	sienelė	Molis, lipdyta	7,1x5,1x1,2 cm	Sienelė, grublėtu paviršiumi. Molio masė lūžio išorinėje pusėje rusvos, vidinėje pilkos spalvos. Grūsto granito priemaišos.	-//-
198	puodas	sienelė	Molis, lipdyta	5,8x3,8x1,5 cm	Sienelė, grublėtu paviršiumi. Molio masė lūžio išorinėje pusėje rusvos, vidinėje pilkos spalvos. Grūsto granito priemaišos.	-//-
199	puodas	sienelė	Molis, lipdyta	6,5x4,3x1,6 cm	Sienelė, grublėtu paviršiumi. Molio masė lūžio išorinėje pusėje rusvos, vidinėje pilkos spalvos. Grūsto granito priemaišos.	-//-
200	puodas	sienelė	Molis, lipdyta	6,5x5,1x1,2 cm	Sienelė, grublėtu paviršiumi. Molio masė lūžio išorinėje pusėje rusvos, vidinėje pilkos spalvos. Grūsto granito priemaišos.	-//-
201	puodas	sienelė	Molis, lipdyta	12,6x8,1x1,3 cm	Sienelė, grublėtu paviršiumi. Molio masė lūžio išorinėje pusėje rusvos, vidinėje pilkos spalvos. Grūsto granito priemaišos.	Plotas Nr. 1, <i>Juoda žemė (5)</i> , Kv. D 1.
202	puodas	sienelė	Molis, lipdyta	5,1x4,9x0,8 cm	Sienelė, grublėtu paviršiumi. Molio masė lūžio vidinėje ir išorinėje pusėje rusvos, viduryje pilkos spalvos. Grūsto granito priemaišos.	-//-
203	puodas	sienelė	Molis, lipdyta	5,7x4x1,1 cm	Sienelė, grublėtu paviršiumi. Molio masė lūžio išorinėje pusėje rusvos, vidinėje pilkos spalvos. Grūsto granito priemaišos.	-//-
204	puodas	sienelė	Molis, lipdyta	5,2x4,6x1,1 cm	Sienelė, grublėtu paviršiumi. Molio masė lūžio vidinėje ir išorinėje pusėje rusvos, viduryje pilkos spalvos. Grūsto granito priemaišos.	-//-
205	puodas	pakraštėlis	Molis, lipdyta	5x4,1x1 cm	Pakraštėlis, grublėtu paviršiumi. Molio masė lūžio vidinėje ir išorinėje pusėje rusvos, viduryje pilkos spalvos. Grūsto granito priemaišos.	Plotas Nr. 1, <i>Juoda žemė (5)</i> , Kv. E 1.

206	puodas	pakraštėlis	Molis, lipdyta	4,1x4x0,7 cm	Pakraštėlis, grublėtu paviršiumi. Molio masė lūžio vidinėje ir išorinėje pusėje rusvos, viduryje pilkos spalvos. Grūsto granito priemaišos.	-//-
207	puodas	dugnelis	Molis, lipdyta	4,3x4,8x1,4 cm	Dugnelis, grublėtu paviršiumi. Molio masė lūžio išorinėje ir vidinėje pusėje rusvos, viduryje pilkos spalvos. Grūsto granito priemaišos.	-//-
208	puodas	sienelė	Molis, lipdyta	13,6x10,3x1,2 cm	Sienelė, grublėtu paviršiumi. Molio masė lūžio vidinėje ir išorinėje pusėje rusvos, viduryje pilkos spalvos. Grūsto granito priemaišos.	-//-
209	puodas	sienelė	Molis, lipdyta	6,1x4,8x1 cm	Sienelė, grublėtu paviršiumi. Molio masė lūžio vidinėje ir išorinėje pusėje rusvos, viduryje pilkos spalvos. Grūsto granito priemaišos.	-//-
210	puodas	sienelė	Molis, lipdyta	5,3x5x1,8 cm	Sienelė, grublėtu paviršiumi. Molio masė lūžio išorinėje pusėje rusvos, vidinėje pilkos spalvos. Grūsto granito priemaišos.	-//-
211	puodas	sienelė	Molis, lipdyta	5,5x3,2x1,5 cm	Sienelė, grublėtu paviršiumi. Molio masė lūžio vidinėje ir išorinėje pusėje rusvos, viduryje pilkos spalvos. Grūsto granito priemaišos.	Plotas Nr. 1, <i>Juoda žemė (5)</i> , Kv. A 2.
212	puodas	sienelė	Molis, lipdyta	5,3x3,7x1,2 cm	Sienelė, grublėtu paviršiumi. Molio masė lūžio vidinėje ir išorinėje pusėje rusvos, viduryje pilkos spalvos. Grūsto granito priemaišos.	-//-
213	puodas	pakraštėlis	Molis, lipdyta	6,5x5,5x1,4 cm	Pakraštėlis, grublėtu paviršiumi. Molio masė lūžio vidinėje ir išorinėje pusėje rusvos, viduryje pilkos spalvos. Grūsto granito priemaišos.	Plotas Nr. 1, <i>Juoda žemė (5)</i> , Kv. B 2.
214	puodas	pakraštėlis	Molis, lipdyta	5,1x4,3x1,3 cm	Pakraštėlis, grublėtu paviršiumi. Molio masė pilkos spalvos. Grūsto granito priemaišos.	-//-
215	puodas	pakraštėlis	Molis, lipdyta	3,3x2,9x1,2 cm	Pakraštėlis, grublėtu paviršiumi. Molio masė lūžio vidinėje ir išorinėje pusėje rusvos, viduryje pilkos spalvos. Grūsto granito priemaišos.	-//-
216	puodas	dugnelis	Molis, lipdyta	5,2x4,1x1,1 cm	Dugnelis, grublėtu paviršiumi. Molio masė lūžio išorinėje pusėje rusvos, vidinėje pilkos spalvos. Grūsto granito priemaišos.	-//-

217	puodas	sienelė	Molis, lipdyta	11,7x6,1x1,9 cm	Sienelė, grublėtu paviršiumi. Molio masė lūžio išorinėje pusėje rusvos, vidinėje pilkos spalvos. Grūsto granito priemaišos.	-//-
218	puodas	sienelė	Molis, lipdyta	8,5x7,1x? cm	Sienelė, grublėtu paviršiumi. Molio masė rusvos spalvos. Grūsto granito priemaišos.	-//-
219	puodas	sienelė	Molis, lipdyta	8,2x6x? cm	Sienelė, grublėtu paviršiumi. Molio masė rusvos spalvos. Grūsto granito priemaišos.	-//-
220	puodas	sienelė	Molis, lipdyta	5,7x5,3x1,1 cm	Sienelė, grublėtu paviršiumi. Molio masė lūžio vidinėje ir išorinėje pusėje rusvos, viduryje pilkos spalvos. Grūsto granito priemaišos.	-//-
221	puodas	sienelė	Molis, lipdyta	6,1x5,5x1,1 cm	Sienelė, grublėtu paviršiumi. Molio masė lūžio vidinėje ir išorinėje pusėje rusvos, viduryje pilkos spalvos. Grūsto granito priemaišos.	-//-
222	puodas	sienelė	Molis, lipdyta	5,3x3,7x1,7 cm	Sienelė, grublėtu paviršiumi. Molio masė lūžio vidinėje ir išorinėje pusėje rusvos, viduryje pilkos spalvos. Grūsto granito priemaišos.	-//-
223	puodas	pakraštėlis	Molis, lipdyta	3,4x2,7x1,1 cm	Pakraštėlis, grublėtu paviršiumi. Molio masė lūžio vidinėje pusėje rusvos, išorinėje pilkos spalvos. Grūsto granito priemaišos.	Plotas Nr. 1, <i>Juoda žemė (5)</i> , Kv. C 2.
224	puodas	pakraštėlis	Molis, lipdyta	3,1x2,4x1,2 cm	Pakraštėlis, grublėtu paviršiumi. Molio masė lūžio vidinėje ir išorinėje pusėje rusvos, viduryje pilkos spalvos. Grūsto granito priemaišos.	-//-
225	puodas	dugnelis	Molis, lipdyta	7,1x6x1,7 cm	Dugnelis, grublėtu paviršiumi. Molio masė lūžio vidinėje ir išorinėje pusėje rusvos, viduryje pilkos spalvos. Grūsto granito priemaišos.	-//-
226	puodas	dugnelis	Molis, lipdyta	6,7x4,7x1,4 cm	Dugnelis, grublėtu paviršiumi. Molio masė lūžio vidinėje ir išorinėje pusėje rusvos, viduryje pilkos spalvos. Grūsto granito priemaišos.	-//-
227	puodas	dugnelis	Molis, lipdyta	4,5x4,3x1,9 cm	Dugnelis, grublėtu paviršiumi. Molio masė lūžio išorinėje pusėje rusvos, vidinėje pilkos spalvos. Grūsto granito priemaišos.	-//-
228	puodas	sienelė	Molis, lipdyta	6,2x5x1,3 cm	Sienelė, grublėtu paviršiumi. Molio masė lūžio vidinėje ir išorinėje pusėje rusvos, viduryje pilkos spalvos. Grūsto granito priemaišos.	-//-

229	puodas	sienelė	Molis, lipdyta	6,9x4,9x1,4 cm	Sienelė, grublėtu paviršiumi. Molio masė lūžio išorinėje pusėje rusvos, vidinėje pilkos spalvos. Grūsto granito priemaišos.	-//-
230	puodas	sienelė	Molis, lipdyta	5,9x4,3x1,3 cm	Sienelė, grublėtu paviršiumi. Molio masė lūžio vidinėje ir išorinėje pusėje rusvos, viduryje pilkos spalvos. Grūsto granito priemaišos.	-//-
231	puodas	sienelė	Molis, lipdyta	5,3x4,6x1 cm	Sienelė, grublėtu paviršiumi. Molio masė lūžio vidinėje ir išorinėje pusėje rusvos, viduryje pilkos spalvos. Grūsto granito priemaišos.	-//-
232	puodas	pakraštėlis	Molis, lipdyta	3,5x3,1x0,9 cm	Pakraštėlis, grublėtu paviršiumi. Molio masė lūžio vidinėje pusėje rusvos, išorinėje pilkos spalvos. Grūsto granito priemaišos.	Plotas Nr. 1, <i>Juoda žemė (5)</i> , Kv. D 2.
233	puodas	dugnelis	Molis, lipdyta	6,8x5,2x1,5 cm	Dugnelis. Molio masė lūžio vidinėje ir išorinėje pusėje rusvos, viduryje pilkos spalvos. Grūsto granito priemaišos.	-//-
234	puodas	sienelė	Molis, lipdyta	9,5x7,2x1,2 cm	Sienelė, grublėtu paviršiumi. Molio masė lūžio vidinėje ir išorinėje pusėje rusvos, viduryje pilkos spalvos. Grūsto granito priemaišos.	Plotas Nr. 1, <i>Juoda žemė (5)</i> , Kv. E 2.
235	puodas	sienelė	Molis, lipdyta	8x6,3x1,2 cm	Sienelė, grublėtu paviršiumi. Molio masė lūžio išorinėje pusėje rusvos, vidinėje pilkos spalvos. Grūsto granito priemaišos.	-//-
236	puodas	sienelė	Molis, lipdyta	6,2x4,7x1,4 cm	Sienelė, grublėtu paviršiumi. Molio masė lūžio vidinėje ir išorinėje pusėje rusvos, viduryje pilkos spalvos. Grūsto granito priemaišos.	-//-
237	puodas	sienelė	Molis, lipdyta	5,6x5,4x1,7 cm	Sienelė, grublėtu paviršiumi. Molio masė lūžio vidinėje ir išorinėje pusėje rusvos, viduryje pilkos spalvos. Grūsto granito priemaišos.	-//-
238	puodas	sienelė	Molis, lipdyta	6,4x4,2x1,2 cm	Sienelė, grublėtu paviršiumi. Molio masė lūžio vidinėje ir išorinėje pusėje rusvos, viduryje pilkos spalvos. Grūsto granito priemaišos.	-//-
239	puodas	pakraštėlis	Molis, lipdyta	5,2x5,2x0,9 cm	Pakraštėlis, Molio masė pilkos spalvos. Grūsto granito priemaišos.	Plotas Nr. 1, <i>Juoda žemė (5)</i> , Kv. A 3.

240	puodas	dugnelis	Molis, lipdyta	7,1x5,1x1,4 cm	Dugnelis. Molio masė lūžio vidinėje ir išorinėje pusėje rusvos, viduryje pilkos spalvos. Grūsto granito priemaišos.	-//-
241	puodas	sienelė	Molis, lipdyta	7,4x3,6x1,6 cm	Sienelė, grublėtu paviršiumi. Molio masė lūžio vidinėje ir išorinėje pusėje rusvos, viduryje pilkos spalvos. Grūsto granito priemaišos.	-//-
242	puodas	dugnelis	Molis, lipdyta	7,1x5,1x1,4 cm	Dugnelis, lygiu paviršiumi. Molio masė pilkos spalvos.	-//-
243	puodas	sienelė	Molis, lipdyta	6,6x5,9x1,4 cm	Sienelė, grublėtu paviršiumi. Molio masė lūžio vidinėje ir išorinėje pusėje rusvos, viduryje pilkos spalvos. Grūsto granito priemaišos.	-//-
244	puodas	sienelė	Molis, lipdyta	4,9x4,1x1,4 cm	Sienelė, grublėtu paviršiumi. Molio masė lūžio vidinėje ir išorinėje pusėje rusvos, viduryje pilkos spalvos. Grūsto granito priemaišos.	-//-
245	puodas	sienelė	Molis, lipdyta	4,1x4,1x1,3 cm	Sienelė. Molio masė lūžio vidinėje pusėje rusvos, išorinėje pilkos spalvos. Grūsto granito priemaišos.	-//-
246	puodas	sienelė	Molis, lipdyta	4,7x4,4x1,4 cm	Sienelė, grublėtu paviršiumi. Molio masė lūžio vidinėje ir išorinėje pusėje rusvos, viduryje pilkos spalvos. Grūsto granito priemaišos.	-//-
247	puodas	sienelė	Molis, lipdyta	5,6x4,1x1,1 cm	Sienelė, grublėtu paviršiumi. Molio masė lūžio vidinėje ir išorinėje pusėje rusvos, viduryje pilkos spalvos. Grūsto granito priemaišos.	-//-
248	puodas	pakraštėlis	Molis, lipdyta	3,8x3,8x1 cm	Pakraštėlis, grublėtu paviršiumi. Molio masė lūžio vidinėje ir išorinėje pusėje rusvos, viduryje pilkos spalvos. Grūsto granito priemaišos.	Plotas Nr. 1, <i>Juoda žemė (5)</i> , Kv. B 3.
249	puodas	dugnelis	Molis, lipdyta	4,3x4,2x1,4 cm	Dugnelis, grublėtu paviršiumi. Molio masė lūžio vidinėje pusėje rusvos, išorinėje pilkos spalvos. Grūsto granito priemaišos.	-//-
250	puodas	sienelė	Molis, lipdyta	9,4x6,7x1,4 cm	Sienelė, grublėtu paviršiumi. Molio masė lūžio vidinėje ir išorinėje pusėje rusvos, viduryje pilkos spalvos. Grūsto granito priemaišos.	-//-
251	puodas	sienelė	Molis, lipdyta	10,6x4,7x1 cm	Sienelė, grublėtu paviršiumi. Molio masė lūžio išorinėje pusėje rusvos, vidinėje pilkos spalvos. Grūsto granito priemaišos.	-//-

252	puodas	sienelė	Molis, lipdyta	6,9x6,3x1,3 cm	Sienelė, grublėtu paviršiumi. Molio masė lūžio vidinėje ir išorinėje pusėje rusvos, viduryje pilkos spalvos. Grūsto granito priemaišos.	-/-
253	puodas	sienelė	Molis, lipdyta	6,2x3,9x1,2 cm	Sienelė, grublėtu paviršiumi. Molio masė lūžio vidinėje ir išorinėje pusėje rusvos, viduryje pilkos spalvos. Grūsto granito priemaišos.	-/-
254	puodas	sienelė	Molis, lipdyta	6,1x5x1,3 cm	Sienelė, grublėtu paviršiumi. Molio masė lūžio vidinėje ir išorinėje pusėje rusvos, viduryje pilkos spalvos. Grūsto granito priemaišos.	-/-
255	puodas	pakraštėlis	Molis, lipdyta	3,3x2,3x1,2 cm	Pakraštėlis, grublėtu paviršiumi. Molio masė lūžio vidinėje ir išorinėje pusėje rusvos, viduryje pilkos spalvos. Grūsto granito priemaišos.	Plotas Nr. 1, Juoda žemė (5), Kv. C 3.
256	puodas	pakraštėlis	Molis, lipdyta	3,4x2,6x1,1 cm	Pakraštėlis, grublėtu paviršiumi. Molio masė lūžio vidinėje ir išorinėje pusėje rusvos, viduryje pilkos spalvos. Grūsto granito priemaišos.	-/-
257	puodas	dugnelis	Molis, lipdyta	8,3x4,6x2,3 cm	Dugnelis, grublėtu paviršiumi. Molio masė lūžio vidinėje ir išorinėje pusėje rusvos, viduryje pilkos spalvos. Grūsto granito priemaišos.	-/-
258	puodas	sienelė	Molis, lipdyta	7,8x5,4x1,5 cm	Sienelė, grublėtu paviršiumi. Molio masė lūžio vidinėje ir išorinėje pusėje rusvos, viduryje pilkos spalvos. Grūsto granito priemaišos.	-/-
259	puodas	sienelė	Molis, lipdyta	6,3x4,8x1,2 cm	Sienelė, grublėtu paviršiumi. Molio masė pilkos spalvos. Grūsto granito priemaišos.	-/-
260	puodas	sienelė	Molis, lipdyta	6,1x5,4x1 cm	Sienelė, grublėtu paviršiumi. Molio masė lūžio vidinėje ir išorinėje pusėje rusvos, viduryje pilkos spalvos. Grūsto granito priemaišos.	-/-
261	puodas	sienelė	Molis, lipdyta	4,7x3,7x1,1 cm	Sienelė, grublėtu paviršiumi. Molio masė lūžio vidinėje ir išorinėje pusėje rusvos, viduryje pilkos spalvos. Grūsto granito priemaišos.	-/-
262	puodas	sienelė	Molis, lipdyta	4,6x4.2x1 cm	Sienelė, grublėtu paviršiumi. Molio masė lūžio vidinėje ir išorinėje pusėje rusvos, viduryje pilkos spalvos. Grūsto granito priemaišos.	-/-

263	puodas	sienelė	Molis, lipdyta	7x5,5x1,1 cm	Sienelė, grublėtu paviršiumi. Molio masė lūžio vidinėje ir išorinėje pusėje rusvos, viduryje pilkos spalvos. Grūsto granito priemaišos.	Plotas Nr. 1, <i>Juoda žemė (5)</i> , Kv. D 3.
264	puodas	sienelė	Molis, lipdyta	4,7x4,2x1,6 cm	Sienelė, grublėtu paviršiumi. Molio masė lūžio vidinėje ir išorinėje pusėje rusvos, viduryje pilkos spalvos. Grūsto granito priemaišos.	-//-
265	puodas	sienelė	Molis, lipdyta	5,1x4,4x1,2 cm	Sienelė, grublėtu paviršiumi. Molio masė lūžio išorinėje pusėje rusvos, vidinėje pilkos spalvos. Grūsto granito priemaišos.	-//-
266	puodas	sienelė	Molis, lipdyta	5x4,7x1,2 cm	Sienelė, grublėtu paviršiumi. Molio masė lūžio vidinėje ir išorinėje pusėje rusvos, viduryje pilkos spalvos. Grūsto granito priemaišos.	-//-
267	puodas	dugnelis	Molis, lipdyta	Ø – 11,5 cm; 11,5x10x1,5 cm.	Dugnelis, molio masė vidinėje pusėje rusvos, išorinėje pilkos spalvos. Grūsto granito priemaišos.	Plotas Nr. 1, <i>Juoda žemė (5)</i> , Kv. E 3.
268	puodas	dugnelis	Molis, lipdyta	4x3,5x1,3 cm	Dugnelis, grublėtu paviršiumi. Molio masė lūžio vidinėje ir išorinėje pusėje rusvos, viduryje pilkos spalvos. Grūsto granito priemaišos.	-//-
269	puodas	sienelė	Molis, lipdyta	6,6x5,2x1,3 cm	Sienelė, grublėtu paviršiumi. Molio masė lūžio vidinėje ir išorinėje pusėje rusvos, viduryje pilkos spalvos. Grūsto granito priemaišos.	-//-
270	puodas	sienelė	Molis, lipdyta	7,1x5x1,8 cm	Sienelė, grublėtu paviršiumi. Molio masė lūžio vidinėje ir išorinėje pusėje rusvos, viduryje pilkos spalvos. Grūsto granito priemaišos.	-//-
271	puodas	sienelė	Molis, lipdyta	8,8x4,9x1,1 cm	Sienelė, grublėtu paviršiumi. Molio masė lūžio vidinėje ir išorinėje pusėje rusvos, viduryje pilkos spalvos. Grūsto granito priemaišos.	-//-
272	puodas	sienelė	Molis, lipdyta	7,7x6,4x1,2 cm	Sienelė, grublėtu paviršiumi. Molio masė lūžio vidinėje ir išorinėje pusėje rusvos, viduryje pilkos spalvos. Grūsto granito priemaišos.	-//-
273	puodas	sienelė	Molis, lipdyta	4,8x4,3x1,3 cm	Sienelė, grublėtu paviršiumi. Molio masė lūžio vidinėje ir išorinėje pusėje rusvos, viduryje pilkos spalvos. Grūsto granito priemaišos.	-//-

274	puodas	sienelė	Molis, lipdyta	5x4,8x1,8 cm	Sienelė, grublėtu paviršiumi. Molio masė lūžio vidinėje ir išorinėje pusėje rusvos, viduryje pilkos spalvos. Grūsto granito priemaišos.	-/-
275	puodas	sienelė	Molis, lipdyta	6x4,1x1,5 cm	Sienelė, grublėtu paviršiumi. Molio masė lūžio išorinėje pusėje rusvos, vidinėje pilkos spalvos. Grūsto granito priemaišos.	-/-
276	puodas	pakraštėlis	Molis, lipdyta	5,1x3,7x1,2 cm	Pakraštėlis, grublėtu paviršiumi. Molio masė lūžio vidinėje ir išorinėje pusėje rusvos, viduryje pilkos spalvos. Grūsto granito priemaišos.	Plotas Nr. 1, <i>Juoda žemė (5)</i> , Kv. A 4.
277	puodas	dugnelis	Molis, lipdyta	5,2x4,4x1,5 cm	Dugnelis, grublėtu paviršiumi. Molio masė lūžio išorinėje pusėje rusvos, vidinėje pilkos spalvos. Grūsto granito priemaišos.	-/-
278	puodas	sienelė	Molis, lipdyta	8,2x5,7x2,2 cm	Sienelė, grublėtu paviršiumi. Molio masė lūžio vidinėje ir išorinėje pusėje rusvos, viduryje pilkos spalvos. Grūsto granito priemaišos.	-/-
279	puodas	sienelė	Molis, lipdyta	6,7x3,8x1,1 cm	Sienelė, grublėtu paviršiumi. Molio masė lūžio vidinėje ir išorinėje pusėje rusvos, viduryje pilkos spalvos. Grūsto granito priemaišos.	-/-
280	puodas	sienelė	Molis, lipdyta	4,7x4,3x1,7 cm	Sienelė, grublėtu paviršiumi. Molio masė lūžio vidinėje ir išorinėje pusėje rusvos, viduryje pilkos spalvos. Grūsto granito priemaišos.	-/-
281	puodas	sienelė	Molis, lipdyta	5x4x1,1 cm	Sienelė, grublėtu paviršiumi. Molio masė lūžio vidinėje ir išorinėje pusėje rusvos, viduryje pilkos spalvos. Grūsto granito priemaišos.	-/-
282	puodas	pakraštėlis	Molis, lipdyta	5x2,6x1,3 cm	Pakraštėlis, grublėtu paviršiumi. Molio masė lūžio vidinėje ir išorinėje pusėje rusvos, viduryje pilkos spalvos. Grūsto granito priemaišos.	Plotas Nr. 1, <i>Juoda žemė (5)</i> , Kv. B 4.
283	puodas	pakraštėlis	Molis, lipdyta	5,2x4,4x1,2 cm	Pakraštėlis, grublėtu paviršiumi. Molio masė lūžio vidinėje ir išorinėje pusėje rusvos, viduryje pilkos spalvos. Grūsto granito priemaišos.	-/-
284	puodas	pakraštėlis	Molis, lipdyta	4,4x3,8x1,4 cm	Pakraštėlis, grublėtu paviršiumi. Molio masė lūžio vidinėje ir išorinėje pusėje rusvos, viduryje pilkos spalvos. Grūsto granito priemaišos.	-/-

285	puodas	pakraštėlis	Molis, lipdyta	3,5x2,3x1,3 cm	Pakraštėlis, grublėtu paviršiumi. Molio masė lūžio vidinėje ir išorinėje pusėje rusvos, viduryje pilkos spalvos. Grūsto granito priemaišos.	-//-
286	puodas	pakraštėlis	Molis, lipdyta	4,7x2,5x1,1 cm	Pakraštėlis, grublėtu paviršiumi. Molio masė lūžio vidinėje ir išorinėje pusėje rusvos, viduryje pilkos spalvos. Grūsto granito priemaišos.	-//-
287	puodas	pakraštėlis	Molis, lipdyta	4,2x3,6x1,2 cm	Pakraštėlis, grublėtu paviršiumi. Molio masė lūžio vidinėje ir išorinėje pusėje rusvos, viduryje pilkos spalvos. Grūsto granito priemaišos.	-//-
288	puodas	pakraštėlis	Molis, lipdyta	7,2x4x1,4 cm	Pakraštėlis, grublėtu paviršiumi. Molio masė lūžio vidinėje ir išorinėje pusėje rusvos, viduryje pilkos spalvos. Grūsto granito priemaišos.	-//-
289	puodas	dugnelis	Molis, lipdyta	7,3x4x1,1 cm	Dugnelis, grublėtu paviršiumi. Molio masė lūžio vidinėje ir išorinėje pusėje rusvos, viduryje pilkos spalvos. Grūsto granito priemaišos.	-//-
290	puodas	dugnelis	Molis, lipdyta	6,8x5,2x1,3 cm	Dugnelis, grublėtu paviršiumi. Molio masė lūžio vidinėje ir išorinėje pusėje rusvos, viduryje pilkos spalvos. Grūsto granito priemaišos.	-//-
291	puodas	sienelė	Molis, lipdyta	9,8x4,4x1,5 cm	Sienelė, grublėtu paviršiumi. Molio masė lūžio vidinėje ir išorinėje pusėje rusvos, viduryje pilkos spalvos. Grūsto granito priemaišos.	-//-
292	puodas	sienelė	Molis, lipdyta	10,5x6,8x1,2 cm	Sienelė, grublėtu paviršiumi. Molio masė lūžio vidinėje ir išorinėje pusėje rusvos, viduryje pilkos spalvos. Grūsto granito priemaišos.	-//-
293	puodas	sienelė	Molis, lipdyta	8,2x5,4x1 cm	Sienelė, grublėtu paviršiumi. Molio masė lūžio vidinėje ir išorinėje pusėje rusvos, viduryje pilkos spalvos. Grūsto granito priemaišos.	-//-
294	puodas	sienelė	Molis, lipdyta	9x6,3x1,1 cm	Sienelė, grublėtu paviršiumi. Molio masė lūžio vidinėje ir išorinėje pusėje rusvos, viduryje pilkos spalvos. Grūsto granito priemaišos.	-//-
295	puodas	sienelė	Molis, lipdyta	7,2x6,5x1,1 cm	Sienelė, grublėtu paviršiumi. Molio masė lūžio vidinėje ir išorinėje pusėje rusvos, viduryje pilkos spalvos. Grūsto granito priemaišos.	-//-

296	puodas	sienelė	Molis, lipdyta	6,5x6,4x1,2 cm	Sienelė, grublėtu paviršiumi. Molio masė lūžio vidinėje ir išorinėje pusėje rusvos, viduryje pilkos spalvos. Grūsto granito priemaišos.	-/-
297	puodas	sienelė	Molis, lipdyta	5,1x4,9x1,2 cm	Sienelė, grublėtu paviršiumi. Molio masė lūžio vidinėje ir išorinėje pusėje rusvos, viduryje pilkos spalvos. Grūsto granito priemaišos.	-/-
298	puodas	sienelė	Molis, lipdyta	6,5x5,2x0,9 cm	Sienelė, grublėtu paviršiumi. Molio masė lūžio vidinėje ir išorinėje pusėje rusvos, viduryje pilkos spalvos. Grūsto granito priemaišos.	-/-
299	puodas	sienelė	Molis, lipdyta	8,5x7x1,2 cm	Sienelė, grublėtu paviršiumi. Molio masė lūžio vidinėje ir išorinėje pusėje rusvos, viduryje pilkos spalvos. Grūsto granito priemaišos.	-/-
300	puodas	sienelė	Molis, lipdyta	5,2x4,2x1 cm	Sienelė, grublėtu paviršiumi. Molio masė lūžio vidinėje ir išorinėje pusėje rusvos, viduryje pilkos spalvos. Grūsto granito priemaišos.	-/-
301	puodas	sienelė	Molis, lipdyta	5,9x4,3x1,1 cm	Sienelė, grublėtu paviršiumi. Molio masė lūžio vidinėje ir išorinėje pusėje rusvos, viduryje pilkos spalvos. Grūsto granito priemaišos.	-/-
302	puodas	sienelė	Molis, lipdyta	5x4,7x1,1 cm	Sienelė, grublėtu paviršiumi. Molio masė lūžio vidinėje ir išorinėje pusėje rusvos, viduryje pilkos spalvos. Grūsto granito priemaišos.	-/-
303	puodas	sienelė	Molis, lipdyta	6,2x5,2x0,9 cm	Sienelė, grublėtu paviršiumi. Molio masė lūžio vidinėje ir išorinėje pusėje rusvos, viduryje pilkos spalvos. Grūsto granito priemaišos.	-/-
304	puodas	sienelė	Molis, lipdyta	5,2x4,6x1,3 cm	Sienelė, grublėtu paviršiumi. Molio masė lūžio vidinėje ir išorinėje pusėje rusvos, viduryje pilkos spalvos. Grūsto granito priemaišos.	-/-
305	puodas	sienelė	Molis, lipdyta	5,3x3,6x0,8 cm	Sienelė, grublėtu paviršiumi. Molio masė lūžio išorinėje pusėje rusvos, vidinėje pilkos spalvos. Grūsto granito priemaišos.	-/-
306	puodas	pakraštėlis	Molis, lipdyta	3,3x2,9x0,8 cm	Pakraštėlis, grublėtu paviršiumi. Molio masė lūžio vidinėje ir išorinėje pusėje rusvos, viduryje pilkos spalvos. Grūsto granito priemaišos.	Plotas Nr. 1, Juoda žemė (5), Kv. C 4.

307	puodas	sienelė	Molis, lipdyta	5,3x4,8x1,6 cm	Sienelė, grublėtu paviršiumi. Molio masė lūžio vidinėje ir išorinėje pusėje rusvos, viduryje pilkos spalvos. Grūsto granito priemaišos.	-//-
308	puodas	sienelė	Molis, lipdyta	4,8x3,9x1,2 cm	Sienelė, grublėtu paviršiumi. Molio masė lūžio vidinėje ir išorinėje pusėje rusvos, viduryje pilkos spalvos. Grūsto granito priemaišos.	-//-
309	puodas	sienelė	Molis, lipdyta	4,4x3,3x1,1 cm	Sienelė, grublėtu paviršiumi. Molio masė lūžio išorinėje pusėje rusvos, vidinėje pilkos spalvos. Grūsto granito priemaišos.	-//-
310	puodas	pakraštėlis	Molis, lipdyta	4,5x2,1x1,1 cm	Pakraštėlis, grublėtu paviršiumi. Molio masė lūžio vidinėje ir išorinėje pusėje rusvos, viduryje pilkos spalvos. Grūsto granito priemaišos.	Plotas Nr. 1, <i>Juoda žemė (5)</i> , Kv. D 4.
311	puodas	pakraštėlis	Molis, lipdyta	4,6x3,3x0,8 cm	Pakraštėlis, grublėtu paviršiumi. Molio masė lūžio vidinėje ir išorinėje pusėje rusvos, viduryje pilkos spalvos. Grūsto granito priemaišos.	-//-
312	puodas	pakraštėlis	Molis, lipdyta	4,6x3,7x1,1 cm	Pakraštėlis, grublėtu paviršiumi. Molio masė lūžio vidinėje ir išorinėje pusėje rusvos, viduryje pilkos spalvos. Grūsto granito priemaišos.	-//-
313	puodas	dugnelis	Molis, lipdyta	5,4x5x1,7 cm	Dugnelis, grublėtu paviršiumi. Molio masė lūžio vidinėje ir išorinėje pusėje rusvos, viduryje pilkos spalvos. Grūsto granito priemaišos.	-//-
314	puodas	sienelė	Molis, lipdyta	5,6x4,8x1,3 cm	Sienelė, grublėtu paviršiumi. Molio masė lūžio vidinėje ir išorinėje pusėje rusvos, viduryje pilkos spalvos. Grūsto granito priemaišos.	-//-
315	puodas	sienelė	Molis, lipdyta	7,1x6,4x1,1 cm	Sienelė, grublėtu paviršiumi. Molio masė lūžio vidinėje ir išorinėje pusėje rusvos, viduryje pilkos spalvos. Grūsto granito priemaišos.	-//-
316	puodas	sienelė	Molis, lipdyta	6,3x4,6x1,1 cm	Sienelė, grublėtu paviršiumi. Molio masė lūžio vidinėje ir išorinėje pusėje rusvos, viduryje pilkos spalvos. Grūsto granito priemaišos.	-//-
317	puodas	sienelė	Molis, lipdyta	7x3,7x1,1 cm	Sienelė. Molio masė lūžio vidinėje ir išorinėje pusėje rusvos, viduryje pilkos spalvos. Grūsto granito priemaišos.	-//-

318	puodas	sienelė	Molis, lipdyta	6x4,5x1,3 cm	Sienelė, grublėtu paviršiumi. Molio masė lūžio vidinėje ir išorinėje pusėje rusvos, viduryje pilkos spalvos. Grūsto granito priemaišos.	-//-
319	puodas	pakraštėlis	Molis, lipdyta	4,4x3,7x0,9 cm	Pakraštėlis, grublėtu paviršiumi. Molio masė lūžio vidinėje ir išorinėje pusėje rusvos, viduryje pilkos spalvos. Grūsto granito priemaišos.	Plotas Nr. 1, <i>Juoda žemė (5)</i> , Kv. E 4.
320	puodas	pakraštėlis	Molis, lipdyta	4,5x3,7x0,8 cm	Pakraštėlis, lygiu paviršiumi. Molio masė rusvos spalvos.	-//-
321	puodas	sienelė	Molis, lipdyta	5,2x5,2x1 cm	Sienelė, molio masė rusva. Išorinė pusė brūkšniuota.	-//-
322	puodas	sienelė	Molis, lipdyta	6x3,3x1,2 cm	Sienelė. Molio masė lūžio vidinėje pusėje rusvos, išorinėje pilkos spalvos. Grūsto granito priemaišos.	-//-
323	puodas	sienelė	Molis, lipdyta	5,3x4x1,1 cm	Sienelė, grublėtu paviršiumi. Molio masė lūžio išorinėje pusėje rusvos, vidinėje pilkos spalvos. Grūsto granito priemaišos.	-//-
324	puodas	pakraštėlis	Molis, lipdyta	2,4x3x0,9 cm	Pakraštėlis, grublėtu paviršiumi. Molio masė pilkos spalvos. Grūsto granito priemaišos.	Plotas Nr. 1, <i>Juoda žemė (5)</i> , Kv. A 5.
325	puodas	dugnelis	Molis, lipdyta	6,2x3,8x1,1 cm	Dugnelis, grublėtu paviršiumi. Molio masė lūžio vidinėje ir išorinėje pusėje rusvos, viduryje pilkos spalvos. Grūsto granito priemaišos.	-//-
326	puodas	sienelė	Molis, lipdyta	7,4x7,1x1,6 cm	Sienelė, grublėtu paviršiumi. Molio masė lūžio vidinėje ir išorinėje pusėje rusvos, viduryje pilkos spalvos. Grūsto granito priemaišos.	-//-
327	puodas	sienelė	Molis, lipdyta	6,9x4x1,6 cm	Sienelė, grublėtu paviršiumi. Molio masė lūžio vidinėje ir išorinėje pusėje rusvos, viduryje pilkos spalvos. Grūsto granito priemaišos.	-//-
328	puodas	sienelė	Molis, lipdyta	6,4x5,5x1,5 cm	Sienelė, grublėtu paviršiumi. Molio masė lūžio vidinėje ir išorinėje pusėje rusvos, viduryje pilkos spalvos. Grūsto granito priemaišos.	-//-
329	puodas	sienelė	Molis, lipdyta	5,1x4,7x1 cm	Sienelė, grublėtu paviršiumi. Molio masė lūžio išorinėje pusėje rusvos, vidinėje pilkos spalvos. Grūsto granito priemaišos.	-//-

330	puodas	sienelė	Molis, lipdyta	5,8x5x1,6 cm	Sienelė, grublėtu paviršiumi. Molio masė lūžio vidinėje ir išorinėje pusėje rusvos, viduryje pilkos spalvos. Grūsto granito priemaišos.	-/-
331	puodas	sienelė	Molis, lipdyta	5,1x4,5x1,5 cm	Sienelė, grublėtu paviršiumi. Molio masė lūžio išorinėje pusėje rusvos, vidinėje pilkos spalvos. Grūsto granito priemaišos.	-/-
332	puodas	sienelė	Molis, lipdyta	6x4,3x1 cm	Sienelė, grublėtu paviršiumi. Molio masė lūžio vidinėje ir išorinėje pusėje rusvos, viduryje pilkos spalvos. Grūsto granito priemaišos.	-/-
333	puodas	sienelė	Molis, lipdyta	5,2x3,2x1,2 cm	Sienelė, grublėtu paviršiumi. Molio masė lūžio vidinėje ir išorinėje pusėje rusvos, viduryje pilkos spalvos. Grūsto granito priemaišos.	-/-
334	puodas	sienelė	Molis, lipdyta	5,5x3,6x0,9 cm	Sienelė, grublėtu paviršiumi. Molio masė lūžio išorinėje pusėje rusvos, vidinėje pilkos spalvos. Grūsto granito priemaišos.	-/-
335	puodas	dugnelis	Molis, lipdyta	6,7x3,9x1,3 cm	Dugnelis, grublėtu paviršiumi. Molio masė lūžio vidinėje ir išorinėje pusėje rusvos, viduryje pilkos spalvos. Grūsto granito priemaišos.	Plotas Nr. 1, <i>Juoda žemė (5)</i> , Kv. B 5.
336	puodas	sienelė	Molis, lipdyta	4,9x4,4x1,1 cm	Sienelė, grublėtu paviršiumi. Molio masė lūžio vidinėje ir išorinėje pusėje rusvos, viduryje pilkos spalvos. Grūsto granito priemaišos.	-/-
337	puodas	sienelė	Molis, lipdyta	5,3x4,5x1,4 cm	Sienelė, grublėtu paviršiumi. Molio masė lūžio vidinėje ir išorinėje pusėje rusvos, viduryje pilkos spalvos. Grūsto granito priemaišos.	-/-
338	puodas	sienelė	Molis, lipdyta	6,2x3,9x1,1 cm	Sienelė, grublėtu paviršiumi. Molio masė lūžio išorinėje pusėje rusvos, vidinėje pilkos spalvos. Grūsto granito priemaišos.	-/-
339	puodas	sienelė	Molis, lipdyta	5,2x3,6x1,2 cm	Sienelė, grublėtu paviršiumi. Molio masė lūžio vidinėje ir išorinėje pusėje rusvos, viduryje pilkos spalvos. Grūsto granito priemaišos.	-/-
340	puodas	pakraštėlis	Molis, lipdyta	3,2x2,5x1,2 cm	Pakraštėlis, grublėtu paviršiumi. Molio masė lūžio vidinėje ir išorinėje pusėje rusvos, viduryje pilkos spalvos. Grūsto granito priemaišos.	Plotas Nr. 1, <i>Juoda žemė (5)</i> , Kv. C 5.

341	puodas	pakraštėlis	Molis, lipdyta	3x3x1,4 cm	Pakraštėlis, grublėtu paviršiumi. Molio masė lūžio vidinėje ir išorinėje pusėje rusvos, viduryje pilkos spalvos. Grūsto granito priemaišos.	-//-
342	puodas	pakraštėlis	Molis, lipdyta	3,7x3,1x1 cm	Pakraštėlis, grublėtu paviršiumi. Molio masė lūžio vidinėje ir išorinėje pusėje rusvos, viduryje pilkos spalvos. Grūsto granito priemaišos.	-//-
343	puodas	dugnelis	Molis, lipdyta	5,3x4,4x1,4 cm	Dugnelis, grublėtu paviršiumi. Molio masė lūžio vidinėje ir išorinėje pusėje rusvos, viduryje pilkos spalvos. Grūsto granito priemaišos.	-//-
344	puodas	pakraštėlis	Molis, lipdyta	10,2x8,6x1,4 cm	Pakraštėlis, grublėtu paviršiumi. Molio masė lūžio vidinėje ir išorinėje pusėje rusvos, viduryje pilkos spalvos. Grūsto granito priemaišos.	-//- PAV. 3
345	puodas	sienelė	Molis, lipdyta	7,2x4,8x1,4 cm	Sienelė, grublėtu paviršiumi. Molio masė lūžio vidinėje ir išorinėje pusėje rusvos, viduryje pilkos spalvos. Grūsto granito priemaišos.	-//-
346	puodas	sienelė	Molis, lipdyta	7,5x5,6x1,3 cm	Sienelė, grublėtu paviršiumi. Molio masė lūžio vidinėje ir išorinėje pusėje rusvos, viduryje pilkos spalvos. Grūsto granito priemaišos.	-//-
347	puodas	sienelė	Molis, lipdyta	6x4,4x1,2 cm	Sienelė, grublėtu paviršiumi. Molio masė lūžio vidinėje ir išorinėje pusėje rusvos, viduryje pilkos spalvos. Grūsto granito priemaišos.	-//-
348	puodas	sienelė	Molis, lipdyta	6x5x1,3 cm	Sienelė, grublėtu paviršiumi. Molio masė lūžio išorinėje pusėje rusvos, vidinėje pilkos spalvos. Grūsto granito priemaišos.	-//-
349	puodas	sienelė	Molis, lipdyta	7,3x3,4x1,7 cm	Sienelė, grublėtu paviršiumi. Molio masė lūžio išorinėje pusėje rusvos, vidinėje pilkos spalvos. Grūsto granito priemaišos.	-//-
350	puodas	pakraštėlis	Molis, lipdyta	5,7x4,1x1,1 cm	Pakraštėlis, grublėtu paviršiumi. Molio masė lūžio vidinėje ir išorinėje pusėje rusvos, viduryje pilkos spalvos. Grūsto granito priemaišos.	Plotas Nr. 1, Juoda žemė (5), Kv. D 5.
351	puodas	sienelė	Molis, lipdyta	11,2x9,6x1,1 cm	Sienelė, grublėtu paviršiumi. Molio masė lūžio išorinėje pusėje rusvos, vidinėje pilkos spalvos. Grūsto granito priemaišos.	-//- PAV. 4.

352	puodas	sienelė	Molis, lipdyta	7,3x6,2x1,5 cm	Sienelė, grublėtu paviršiumi. Molio masė lūžio vidinėje ir išorinėje pusėje rusvos, viduryje pilkos spalvos. Grūsto granito priemaišos.	-//-
353	puodas	sienelė	Molis, lipdyta	5,4x4,8x1 cm	Sienelė, grublėtu paviršiumi. Molio masė lūžio išorinėje pusėje rusvos, vidinėje pilkos spalvos. Grūsto granito priemaišos.	-//-
354	puodas	sienelė	Molis, lipdyta	5,6x4,3x1,3 cm	Sienelė, grublėtu paviršiumi. Molio masė lūžio išorinėje pusėje rusvos, vidinėje pilkos spalvos. Grūsto granito priemaišos.	-//-
355	puodas	sienelė	Molis, lipdyta	4,7x4x1,8 cm	Sienelė, grublėtu paviršiumi. Molio masė lūžio išorinėje pusėje rusvos, vidinėje pilkos spalvos. Grūsto granito priemaišos.	-//-
356	puodas	sienelė	Molis, lipdyta	6x3,6x1,1 cm	Sienelė, grublėtu paviršiumi. Molio masė lūžio išorinėje pusėje rusvos, vidinėje pilkos spalvos. Grūsto granito priemaišos.	-//-
357	puodas	sienelė	Molis, lipdyta	7x3,4x1,2 cm	Sienelė, grublėtu paviršiumi. Molio masė lūžio išorinėje pusėje rusvos, vidinėje pilkos spalvos. Grūsto granito priemaišos.	-//-
358	puodas	sienelė	Molis, lipdyta	6x3,6x1,3 cm	Sienelė, grublėtu paviršiumi. Molio masė lūžio išorinėje pusėje rusvos, vidinėje pilkos spalvos. Grūsto granito priemaišos.	-//-
359	puodas	sienelė	Molis, lipdyta	4,9x4,5x0,9 cm	Sienelė, grublėtu paviršiumi. Molio masė lūžio vidinėje ir išorinėje pusėje rusvos, viduryje pilkos spalvos. Grūsto granito priemaišos.	Plotas Nr. 1, <i>Juoda žemė (5)</i> , Kv. E 5.
360	puodas	sienelė	Molis, lipdyta	5,1x3,4x1,5 cm	Sienelė, grublėtu paviršiumi. Molio masė lūžio vidinėje ir išorinėje pusėje rusvos, viduryje pilkos spalvos. Grūsto granito priemaišos.	-//-
361	puodas	pakraštėlis	Molis, lipdyta	5,3x4,6x1 cm	Pakraštėlis, grublėtu paviršiumi. Molio masė pilkos spalvos. Grūsto granito priemaišos.	Plotas Nr. 2, <i>Juoda žemė (5)</i> , Kv. A 6.
362	puodas	dugnelis	Molis, lipdyta	13x11,4x2,3 cm	Dugnelis, grublėtu paviršiumi. Molio masė lūžio vidinėje ir išorinėje pusėje rusvos, viduryje pilkos spalvos. Grūsto granito priemaišos.	-//-

363	puodas	sienelė	Molis, lipdyta	7,8x5,2x1,2 cm	Sienelė, grublėtu paviršiumi. Molio masė lūžio vidinėje ir išorinėje pusėje rusvos, viduryje pilkos spalvos. Grūsto granito priemaišos.	-//-
364	puodas	sienelė	Molis, lipdyta	8,3x7,2x1 cm	Sienelė, grublėtu paviršiumi. Molio masė lūžio išorinėje pusėje rusvos, vidinėje pilkos spalvos. Grūsto granito priemaišos.	-//-
365	puodas	sienelė	Molis, lipdyta	4,4x4,2x1 cm	Sienelė, lygiu paviršiumi. Molio masė lūžio vidinėje ir išorinėje pusėje rusvos, viduryje pilkos spalvos. Grūsto granito priemaišos.	-//-
366	puodas	sienelė	Molis, lipdyta	5,1x4,6x1,2 cm	Sienelė, grublėtu paviršiumi. Molio masė lūžio išorinėje pusėje rusvos, vidinėje pilkos spalvos. Grūsto granito priemaišos.	-//-
367	puodas	sienelė	Molis, lipdyta	4,8x3,8x1,2 cm	Sienelė, grublėtu paviršiumi. Molio masė lūžio vidinėje ir išorinėje pusėje rusvos, viduryje pilkos spalvos. Grūsto granito priemaišos.	-//-
368	puodas	sienelė	Molis, lipdyta	5x3,5x1,6 cm	Sienelė, grublėtu paviršiumi. Molio masė lūžio vidinėje ir išorinėje pusėje rusvos, viduryje pilkos spalvos. Grūsto granito priemaišos.	-//-
369	puodas	sienelė	Molis, lipdyta	4,9x3,2x1,2 cm	Sienelė, grublėtu paviršiumi. Molio masė lūžio vidinėje ir išorinėje pusėje rusvos, viduryje pilkos spalvos. Grūsto granito priemaišos.	-//-
370	puodas	sienelė	Molis, lipdyta	4,9x3,7x2 cm	Sienelė, grublėtu paviršiumi. Molio masė lūžio išorinėje pusėje rusvos, vidinėje pilkos spalvos. Grūsto granito priemaišos.	-//-
371	puodas	sienelė	Molis, lipdyta	5,2x3,6x1,3 cm	Sienelė, grublėtu paviršiumi. Molio masė lūžio išorinėje pusėje rusvos, vidinėje pilkos spalvos. Grūsto granito priemaišos.	-//-
372	puodas	dugnelis	Molis, lipdyta	6,5x4x1,5 cm	Dugnelis. Molio masė lūžio vidinėje ir išorinėje pusėje rusvos, viduryje pilkos spalvos. Grūsto granito priemaišos.	Plotas Nr. 2, Juoda žemė (5), Kv. B 6.
373	puodas	sienelė	Molis, lipdyta	4,6x4,6x1,5 cm	Sienelė, grublėtu paviršiumi. Molio masė lūžio išorinėje pusėje rusvos, vidinėje pilkos spalvos. Grūsto granito priemaišos.	-//-

374	puodas	sienelė	Molis, lipdyta	4,7x3,1x1,3 cm	Sienelė, grublėtu paviršiumi. Molio masė lūžio vidinėje ir išorinėje pusėje rusvos, viduryje pilkos spalvos. Grūsto granito priemaišos.	-//-
375	puodas	sienelė	Molis, lipdyta	5,5x3,9x1,2 cm	Sienelė, grublėtu paviršiumi. Molio masė lūžio išorinėje pusėje rusvos, vidinėje pilkos spalvos. Grūsto granito priemaišos.	-//-
376	puodas	pakraštėlis	Molis, lipdyta	5,4x3,8x1,1 cm	Pakraštėlis, grublėtu paviršiumi. Molio masė lūžio vidinėje ir išorinėje pusėje rusvos, viduryje pilkos spalvos. Grūsto granito priemaišos.	Plotas Nr. 2, <i>Juoda žemė (5)</i> , Kv. C 6.
377	puodas	pakraštėlis	Molis, lipdyta	5,3x3,1x1,1 cm	Pakraštėlis, grublėtu paviršiumi. Molio masė lūžio vidinėje ir išorinėje pusėje rusvos, viduryje pilkos spalvos. Grūsto granito priemaišos.	-//-
378	puodas	dugnelis	Molis, lipdyta	6,4x4,2x1 cm	Dugnelis, grublėtu paviršiumi. Molio masė lūžio vidinėje ir išorinėje pusėje rusvos, viduryje pilkos spalvos. Grūsto granito priemaišos.	-//-
379	puodas	sienelė	Molis, lipdyta	5,5x3,4x1,1 cm	Sienelė, grublėtu paviršiumi. Molio masė lūžio vidinėje ir išorinėje pusėje rusvos, viduryje pilkos spalvos. Grūsto granito priemaišos.	-//-
380	puodas	sienelė	Molis, lipdyta	6,5x4,4x1 cm	Sienelė, grublėtu paviršiumi. Molio masė lūžio vidinėje ir išorinėje pusėje rusvos, viduryje pilkos spalvos. Grūsto granito priemaišos.	-//-
381	puodas	sienelė	Molis, lipdyta	5x3,8x1,8 cm	Sienelė, grublėtu paviršiumi. Molio masė lūžio vidinėje ir išorinėje pusėje rusvos, viduryje pilkos spalvos. Grūsto granito priemaišos.	-//-
382	puodas	sienelė	Molis, lipdyta	4,5x4x1 cm	Sienelė. Molio masė lūžio vidinėje ir išorinėje pusėje rusvos, viduryje pilkos spalvos. Grūsto granito priemaišos.	-//-
383	puodas	sienelė	Molis, lipdyta	6,4x4,2x1,3 cm	Sienelė, grublėtu paviršiumi. Molio masė lūžio išorinėje pusėje rusvos, vidinėje pilkos spalvos. Grūsto granito priemaišos.	-//-
384	puodas	sienelė	Molis, lipdyta	5,1x3,9x1,2 cm	Sienelė. Molio masė lūžio vidinėje ir išorinėje pusėje rusvos, viduryje pilkos spalvos. Grūsto granito priemaišos.	-//-

385	puodas	sienelė	Molis, lipdyta	7,3x3,8x1,3 cm	Sienelė, grublėtu paviršiumi. Molio masė lūžio vidinėje ir išorinėje pusėje rusvos, viduryje pilkos spalvos. Grūsto granito priemaišos.	Plotas Nr. 2, <i>Juoda žemė (5)</i> , Kv. D 6.
386	puodas	sienelė	Molis, lipdyta	6,6x5,2x1,2 cm	Sienelė, grublėtu paviršiumi. Molio masė lūžio vidinėje ir išorinėje pusėje rusvos, viduryje pilkos spalvos. Grūsto granito priemaišos.	---
387	puodas	sienelė	Molis, lipdyta	5,3x5,1x1,2 cm	Sienelė, grublėtu paviršiumi. Molio masė lūžio vidinėje ir išorinėje pusėje rusvos, viduryje pilkos spalvos. Grūsto granito priemaišos.	---
388	puodas	sienelė	Molis, lipdyta	7,4x4x1,2 cm	Sienelė, grublėtu paviršiumi. Molio masė lūžio vidinėje ir išorinėje pusėje rusvos, viduryje pilkos spalvos. Grūsto granito priemaišos.	---
389	puodas	sienelė	Molis, lipdyta	5,8x5,1x1,2 cm	Sienelė, grublėtu paviršiumi. Molio masė lūžio vidinėje ir išorinėje pusėje rusvos, viduryje pilkos spalvos. Grūsto granito priemaišos.	---
390	puodas	sienelė	Molis, lipdyta	8,2x7,3x1,5 cm	Sienelė, grublėtu paviršiumi. Molio masė lūžio vidinėje ir išorinėje pusėje rusvos, viduryje pilkos spalvos. Grūsto granito priemaišos.	Plotas Nr. 2, <i>Juoda žemė (5)</i> , Kv. E 6.
391	puodas	sienelė	Molis, lipdyta	7,3x6,5x1,6 cm	Sienelė, grublėtu paviršiumi. Molio masė lūžio vidinėje ir išorinėje pusėje rusvos, viduryje pilkos spalvos. Grūsto granito priemaišos.	---
392	puodas	sienelė	Molis, lipdyta	5,6x5,1x1,1 cm	Sienelė, grublėtu paviršiumi. Molio masė lūžio vidinėje ir išorinėje pusėje rusvos, viduryje pilkos spalvos. Grūsto granito priemaišos.	---
393	puodas	sienelė	Molis, lipdyta	5,2x4x1,1 cm	Sienelė, grublėtu paviršiumi. Molio masė lūžio vidinėje ir išorinėje pusėje rusvos, viduryje pilkos spalvos. Grūsto granito priemaišos.	---
394	puodas	sienelė	Molis, lipdyta	4,9x4,2x0,8 cm	Sienelė, grublėtu paviršiumi. Molio masė lūžio vidinėje ir išorinėje pusėje rusvos, viduryje pilkos spalvos. Grūsto granito priemaišos.	---
395	puodas	pakraštėlis	Molis, lipdyta	3,5x2,3x1,2 cm	Pakraštėlis, grublėtu paviršiumi. Molio masė pilkos spalvos. Grūsto granito priemaišos.	Plotas Nr. 2, <i>Juoda žemė (5)</i> , Kv. A 7.
396	puodas	dugnelis	Molis, lipdyta	11,9x7,5x2 cm	Dugnelis. Molio masė pilkos spalvos. Grūsto granito priemaišos.	---

397	puodas	dugnelis	Molis, lipdyta	11,6x6,9x1,4 cm	Dugnelis. Molio masė pilkos spalvos. Grūsto granito priemaišos.	-/-
398	puodas	dugnelis	Molis, lipdyta	5,8x5,6x2,2 cm	Dugnelis. Molio masė pilkos spalvos. Grūsto granito priemaišos.	-/-
399	puodas	dugnelis	Molis, lipdyta	6,3x5,3x1,3 cm	Dugnelis. Molio masė pilkos spalvos. Grūsto granito priemaišos.	-/-
400	puodas	dugnelis	Molis, lipdyta	4,9x4,4x1,6 cm	Dugnelis. Molio masė lūžio vidinėje ir išorinėje pusėje rusvos, viduryje pilkos spalvos. Grūsto granito priemaišos.	-/-
401	puodas	sienelė	Molis, lipdyta	6x3,9x0,8 cm	Sienelė, grublėtu paviršiumi. Molio masė lūžio vidinėje ir išorinėje pusėje rusvos, viduryje pilkos spalvos. Grūsto granito priemaišos.	-/-
402	puodas	sienelė	Molis, lipdyta	5,3x5,2x1 cm	Sienelė, grublėtu paviršiumi. Molio masė lūžio vidinėje ir išorinėje pusėje rusvos, viduryje pilkos spalvos. Grūsto granito priemaišos.	-/-
403	puodas	dugnelis	Molis, lipdyta	4,3x3,8x0,7 cm	Dugnelis. Molio masė pilkos spalvos. Grūsto granito priemaišos.	Plotas Nr. 2, <i>Juoda žemė (5)</i> , Kv. B 7.
404	puodas	sienelė	Molis, lipdyta	5,9x4,9x1,3 cm	Sienelė, grublėtu paviršiumi. Molio masė lūžio vidinėje ir išorinėje pusėje rusvos, viduryje pilkos spalvos. Grūsto granito priemaišos.	-/-
405	puodas	sienelė	Molis, lipdyta	5,2x4,9x1,1 cm	Sienelė, grublėtu paviršiumi. Molio masė lūžio vidinėje ir išorinėje pusėje rusvos, viduryje pilkos spalvos. Grūsto granito priemaišos.	-/-
406	puodas	sienelė	Molis, lipdyta	6x3,9x1,1 cm	Sienelė, grublėtu paviršiumi. Molio masė lūžio vidinėje ir išorinėje pusėje rusvos, viduryje pilkos spalvos. Grūsto granito priemaišos.	-/-
407	puodas	pakraštėlis	Molis, lipdyta	3,7x2,7x0,9 cm	Pakraštėlis, grublėtu paviršiumi. Molio masė lūžio išorinėje pusėje rusvos, vidinėje pilkos spalvos. Grūsto granito priemaišos.	Plotas Nr. 2, <i>Juoda žemė (5)</i> , Kv. C 7.
408	puodas	sienelė	Molis, lipdyta	6x5x1,3 cm	Sienelė, grublėtu paviršiumi. Molio masė pilkos spalvos. Grūsto granito priemaišos.	-/-

409	puodas	sienelė	Molis, lipdyta	6x5,3x1,1 cm	Sienelė, grublėtu paviršiumi. Molio masė lūžio vidinėje ir išorinėje pusėje rusvos, viduryje pilkos spalvos. Grūsto granito priemaišos.	-/-
410	puodas	sienelė	Molis, lipdyta	5,6x4,2x1,7 cm	Sienelė, grublėtu paviršiumi. Molio masė lūžio vidinėje ir išorinėje pusėje rusvos, viduryje pilkos spalvos. Grūsto granito priemaišos.	-/-
411	puodas	sienelė	Molis, lipdyta	7x5,6x1 cm	Sienelė, grublėtu paviršiumi. Molio masė lūžio vidinėje ir išorinėje pusėje rusvos, viduryje pilkos spalvos. Grūsto granito priemaišos.	Plotas Nr. 2, <i>Juoda žemė (5)</i> , Kv. D 7.
412	puodas	sienelė	Molis, lipdyta	5,8x3,6x1,3 cm	Sienelė, grublėtu paviršiumi. Molio masė lūžio vidinėje ir išorinėje pusėje rusvos, viduryje pilkos spalvos. Grūsto granito priemaišos.	-/-
413	puodas	sienelė	Molis, lipdyta	4x3,7x0,7 cm	Sienelė, grublėtu paviršiumi. Molio masė lūžio vidinėje ir išorinėje pusėje rusvos, viduryje pilkos spalvos. Grūsto granito priemaišos.	Plotas Nr. 2, <i>Juoda žemė (5)</i> , Kv. E 7.
414	puodas	pakraštėlis	Molis, lipdyta	4,7x4,2x1 cm	Pakraštėlis, grublėtu paviršiumi. Molio masė lūžio išorinėje pusėje rusvos, vidinėje pilkos spalvos. Grūsto granito priemaišos.	Plotas Nr. 2, <i>Juoda žemė (5)</i> , Kv. A 8.
415	puodas	sienelė	Molis, lipdyta	7,1x6x1,1 cm	Sienelė, grublėtu paviršiumi. Molio masė lūžio vidinėje ir išorinėje pusėje rusvos, viduryje pilkos spalvos. Grūsto granito priemaišos.	-/-
416	puodas	sienelė	Molis, lipdyta	7,3x4,1x1,6 cm	Sienelė, grublėtu paviršiumi. Molio masė lūžio vidinėje ir išorinėje pusėje rusvos, viduryje pilkos spalvos. Grūsto granito priemaišos.	-/-
417	puodas	sienelė	Molis, lipdyta	5,6x5,2x1 cm	Sienelė, grublėtu paviršiumi. Molio masė lūžio išorinėje pusėje rusvos, viduryje pilkos spalvos. Grūsto granito priemaišos.	-/-
418	puodas	sienelė	Molis, lipdyta	6,2x5x1,3 cm	Sienelė, grublėtu paviršiumi. Molio masė lūžio išorinėje pusėje rusvos, viduryje pilkos spalvos. Grūsto granito priemaišos.	-/-
419	puodas	sienelė	Molis, lipdyta	5x4,2x1,2 cm	Sienelė, grublėtu paviršiumi. Molio masė lūžio vidinėje ir išorinėje pusėje rusvos, viduryje pilkos spalvos. Grūsto granito priemaišos.	-/-

420	puodas	sienelė	Molis, lipdyta	5,4x4x1,4 cm	Sienelė, grublėtu paviršiumi. Molio masė lūžio vidinėje ir išorinėje pusėje rusvos, viduryje pilkos spalvos. Grūsto granito priemaišos.	-//-
421	puodas	sienelė	Molis, lipdyta	5,8x4,4x1 cm	Sienelė, grublėtu paviršiumi. Molio masė lūžio vidinėje ir išorinėje pusėje rusvos, viduryje pilkos spalvos. Grūsto granito priemaišos.	-//-
422	puodas	sienelė	Molis, lipdyta	6x4,4x1,4 cm	Sienelė, grublėtu paviršiumi. Molio masė lūžio vidinėje ir išorinėje pusėje rusvos, viduryje pilkos spalvos. Grūsto granito priemaišos.	Plotas Nr. 2, <i>Juoda žemė (5)</i> , Kv. B 8.
423	puodas	sienelė	Molis, lipdyta	8,5x4,2x1,8 cm	Sienelė, grublėtu paviršiumi. Molio masė lūžio vidinėje ir išorinėje pusėje rusvos, viduryje pilkos spalvos. Grūsto granito priemaišos.	-//-
424	puodas	sienelė	Molis, lipdyta	7,5x5,2x1,1 cm	Sienelė, grublėtu paviršiumi. Molio masė lūžio vidinėje ir išorinėje pusėje rusvos, viduryje pilkos spalvos. Grūsto granito priemaišos.	-//-
425	puodas	sienelė	Molis, lipdyta	5,5x4,1x1 cm	Sienelė, grublėtu paviršiumi. Molio masė lūžio vidinėje ir išorinėje pusėje rusvos, viduryje pilkos spalvos. Grūsto granito priemaišos.	-//-
426	puodas	sienelė	Molis, lipdyta	6,4x5,8x1 cm	Sienelė, grublėtu paviršiumi. Molio masė lūžio vidinėje ir išorinėje pusėje rusvos, viduryje pilkos spalvos. Grūsto granito priemaišos.	-//-
427	puodas	sienelė	Molis, lipdyta	5,2x4,5x1,2 cm	Sienelė, grublėtu paviršiumi. Molio masė lūžio išorinėje pusėje rusvos, vidinėje pilkos spalvos. Grūsto granito priemaišos.	-//-
428	puodas	pakraštėlis	Molis, lipdyta	3,2x3x0,7 cm	Pakraštėlis, lygiu paviršiumi. Molio masė lūžio išorinėje pusėje rusvos, vidinėje pilkos spalvos. Grūsto granito priemaišos.	Plotas Nr. 2, <i>Juoda žemė (5)</i> , Kv. C 8.
429	puodas	sienelė	Molis, lipdyta	6,8x5,2x1 cm	Sienelė, lygiu paviršiumi. Molio masė lūžio išorinėje pusėje rusvos, vidinėje pilkos spalvos. Grūsto granito priemaišos.	-//-
430	puodas	sienelė	Molis, lipdyta	4,8x4,5x1,1 cm	Sienelė, grublėtu paviršiumi. Molio masė lūžio vidinėje ir išorinėje pusėje rusvos, viduryje pilkos spalvos. Grūsto granito priemaišos.	-//-

431	puodas	sienelė	Molis, lipdyta	5,5x3,6x1,7 cm	Sienelė, grublėtu paviršiumi. Molio masė lūžio išorinėje pusėje rusvos, vidinėje pilkos spalvos. Grūsto granito priemaišos.	-/-
432	puodas	sienelė	Molis, lipdyta	4,7x3,41,3 cm	Sienelė, grublėtu paviršiumi. Molio masė lūžio vidinėje ir išorinėje pusėje rusvos, viduryje pilkos spalvos. Grūsto granito priemaišos.	Plotas Nr. 2, <i>Juoda žemė (5)</i> , Kv. D 8.
433	puodas	sienelė	Molis, lipdyta	4,1x4x1,1 cm	Sienelė, grublėtu paviršiumi. Molio masė lūžio vidinėje ir išorinėje pusėje rusvos, viduryje pilkos spalvos. Grūsto granito priemaišos.	-/-
434	puodas	sienelė	Molis, lipdyta	4,8x2,8x1 cm	Sienelė, grublėtu paviršiumi. Molio masė lūžio vidinėje ir išorinėje pusėje rusvos, viduryje pilkos spalvos. Grūsto granito priemaišos.	-/-
435	puodas	sienelė	Molis, lipdyta	3,6x3,5x1 cm	Sienelė, grublėtu paviršiumi. Molio masė lūžio vidinėje ir išorinėje pusėje rusvos, viduryje pilkos spalvos. Grūsto granito priemaišos.	-/-
436	puodas	sienelė	Molis, lipdyta	5,9x4,7x1,4 cm	Sienelė, grublėtu paviršiumi. Molio masė lūžio vidinėje ir išorinėje pusėje rusvos, viduryje pilkos spalvos. Grūsto granito priemaišos.	Plotas Nr. 2, <i>Juoda žemė (5)</i> , Kv. E 8.
437	puodas	sienelė	Molis, lipdyta	4x3,7x1 cm	Sienelė, lygiu paviršiumi. Molio masė lūžio išorinėje pusėje rusvos, vidinėje pilkos spalvos. Grūsto granito priemaišos.	-/-
438	puodas	sienelė	Molis, lipdyta	5,1x3,1x1,5 cm	Sienelė, grublėtu paviršiumi. Molio masė lūžio vidinėje ir išorinėje pusėje rusvos, viduryje pilkos spalvos. Grūsto granito priemaišos.	-/-
439	puodas	sienelė	Molis, lipdyta	4,6x3,3x1,1 cm	Sienelė, lygiu paviršiumi. Molio masė lūžio išorinėje pusėje rusvos, vidinėje pilkos spalvos. Grūsto granito priemaišos.	-/-
440	puodas	sienelė	Molis, lipdyta	4,4x2,5x1 cm	Sienelė, grublėtu paviršiumi. Molio masė lūžio vidinėje ir išorinėje pusėje rusvos, viduryje pilkos spalvos. Grūsto granito priemaišos.	-/-
441	puodas	pakraštėlis	Molis, lipdyta	5,2x3,5x1 cm	Pakraštėlis, grublėtu paviršiumi. Molio masė lūžio vidinėje ir išorinėje pusėje rusvos, viduryje pilkos spalvos. Grūsto granito priemaišos.	Plotas Nr. 2, <i>Juoda žemė (5)</i> , Kv. A 9.

442	puodas	dugnelis	Molis, lipdyta	6,7x3,7x1,6 cm	Dugnelis, grublėtu paviršiumi. Molio masė lūžio vidinėje ir išorinėje pusėje rusvos, viduryje pilkos spalvos. Grūsto granito priemaišos.	-//-
443	puodas	sienelė	Molis, lipdyta	7,6x6,5x1,2 cm	Sienelė, grublėtu paviršiumi. Molio masė lūžio išorinėje pusėje rusvos, vidinėje pilkos spalvos. Grūsto granito priemaišos.	-//-
444	puodas	sienelė	Molis, lipdyta	7,2x5,3x1,6 cm	Sienelė, grublėtu paviršiumi. Molio masė lūžio vidinėje ir išorinėje pusėje rusvos, viduryje pilkos spalvos. Grūsto granito priemaišos.	-//-
445	puodas	sienelė	Molis, lipdyta	8,1x5x1,4 cm	Sienelė, grublėtu paviršiumi. Molio masė lūžio vidinėje ir išorinėje pusėje rusvos, viduryje pilkos spalvos. Grūsto granito priemaišos.	-//-
446	puodas	sienelė	Molis, lipdyta	4,3x3,8x0,9 cm	Sienelė, grublėtu paviršiumi. Molio masė lūžio vidinėje ir išorinėje pusėje rusvos, viduryje pilkos spalvos. Grūsto granito priemaišos.	-//-
447	puodas	sienelė	Molis, lipdyta	6,6x5,4x1,2 cm	Sienelė, grublėtu paviršiumi. Molio masė lūžio išorinėje pusėje rusvos, vidinėje pilkos spalvos. Grūsto granito priemaišos.	Plotas Nr. 2, <i>Juoda žemė (5)</i> , Kv. B 9.
448	puodas	sienelė	Molis, lipdyta	5,5x4,6x1,1 cm	Sienelė, lygiu paviršiumi. Molio masė lūžio išorinėje pusėje rusvos, vidinėje pilkos spalvos. Grūsto granito priemaišos.	-//-
449	puodas	sienelė	Molis, lipdyta	3,8x2,7x1 cm	Sienelė, grublėtu paviršiumi. Molio masė lūžio vidinėje ir išorinėje pusėje rusvos, viduryje pilkos spalvos. Grūsto granito priemaišos.	Plotas Nr. 2, <i>Juoda žemė (5)</i> , Kv. C 9.
450	puodas	pakraštėlis	Molis, lipdyta	4,1x2,5x0,5 cm	Pakraštėlis, lygiu paviršiumi. Molio masė lūžio išorinėje ir vidinėje pusėje rusvos, viduryje pilkos spalvos.	Plotas Nr. 2, <i>Juoda žemė (5)</i> , Kv. D 9.
451	puodas	dugnelis	Molis, lipdyta	4,3x2,5x1,6 cm	Dugnelis, grublėtu paviršiumi. Molio masė lūžio vidinėje ir išorinėje pusėje rusvos, viduryje pilkos spalvos. Grūsto granito priemaišos.	-//-
452	puodas	sienelė	Molis, lipdyta	5,6x3,7x1,1 cm	Sienelė, grublėtu paviršiumi. Molio masė lūžio vidinėje ir išorinėje pusėje rusvos, viduryje pilkos spalvos. Grūsto granito priemaišos.	-//-

47

453	puodas	sienelė	Molis, lipdyta	6,9x6,1x1,8 cm	Sienelė, grublėtu paviršiumi. Molio masė lūžio vidinėje ir išorinėje pusėje rusvos, viduryje pilkos spalvos. Grūsto granito priemaišos.	Plotas Nr. 2, <i>Juoda žemė (5)</i> , Kv. E 9.
454	puodas	sienelė	Molis, lipdyta	5,2x4x1,2 cm	Sienelė, grublėtu paviršiumi. Molio masė lūžio išorinėje pusėje rusvos, vidinėje pilkos spalvos. Grūsto granito priemaišos.	-//-
455	puodas	dugnelis	Molis, lipdyta	6,1x6,1x1,5 cm	Dugnelis, grublėtu paviršiumi. Molio masė lūžio vidinėje ir išorinėje pusėje rusvos, viduryje pilkos spalvos. Grūsto granito priemaišos.	Plotas Nr. 2, <i>Juoda žemė (5)</i> , Kv. A 10.
456	puodas	sienelė	Molis, lipdyta	6,2x5x1,3 cm	Sienelė, grublėtu paviršiumi. Molio masė lūžio išorinėje pusėje rusvos, vidinėje pilkos spalvos. Grūsto granito priemaišos.	-//-
457	puodas	sienelė	Molis, lipdyta	5,3x4,5x1,7 cm	Sienelė, grublėtu paviršiumi. Molio masė lūžio vidinėje ir išorinėje pusėje rusvos, viduryje pilkos spalvos. Grūsto granito priemaišos.	-//-
458	puodas	sienelė	Molis, lipdyta	6,2x4,6x1,5 cm	Sienelė, grublėtu paviršiumi. Molio masė lūžio vidinėje ir išorinėje pusėje rusvos, viduryje pilkos spalvos. Grūsto granito priemaišos.	-//-
459	puodas	sienelė	Molis, lipdyta	6,6x5,6x1,1 cm	Sienelė, grublėtu paviršiumi. Molio masė lūžio vidinėje ir išorinėje pusėje rusvos, viduryje pilkos spalvos. Grūsto granito priemaišos.	-//-
460	puodas	dugnelis	Molis, lipdyta	7,1x6,4x1,3 cm	Dugnelis, grublėtu paviršiumi. Molio masė lūžio vidinėje ir išorinėje pusėje rusvos, viduryje pilkos spalvos. Grūsto granito priemaišos.	Plotas Nr. 2, <i>Juoda žemė (5)</i> , Kv. B 10.
461	puodas	dugnelis	Molis, lipdyta	7x5,5x1,3 cm	Dugnelis. Molio masė lūžio vidinėje pusėje rusvos, išorinėje pilkos spalvos. Grūsto granito priemaišos.	-//-
462	puodas	sienelė	Molis, lipdyta	8,9x6,6x1,2 cm	Sienelė, grublėtu paviršiumi. Molio masė lūžio vidinėje ir išorinėje pusėje rusvos, viduryje pilkos spalvos. Grūsto granito priemaišos.	-//-
463	puodas	sienelė	Molis, lipdyta	8,6x4,6x1,3 cm	Sienelė, grublėtu paviršiumi. Molio masė lūžio išorinėje pusėje rusvos, vidinėje pilkos spalvos. Grūsto granito priemaišos.	-//-

464	puodas	sienelė	Molis, lipdyta	5,6x4,6x1,3 cm	Sienelė, grublėtu paviršiumi. Molio masė lūžio išorinėje pusėje rusvos, vidinėje pilkos spalvos. Grūsto granito priemaišos.	-//-
465	puodas	sienelė	Molis, lipdyta	4,7x3,4x1,1 cm	Sienelė, grublėtu paviršiumi. Molio masė lūžio vidinėje ir išorinėje pusėje rusvos, viduryje pilkos spalvos. Grūsto granito priemaišos. Išorinėje pusėje įkartėlių ornamentas.	Plotas Nr. 2, <i>Juoda žemė (5)</i> , Kv. C 10.
466	puodas	sienelė	Molis, lipdyta	7,5x4,2x1,8 cm	Sienelė, grublėtu paviršiumi. Molio masė lūžio vidinėje ir išorinėje pusėje rusvos, viduryje pilkos spalvos. Grūsto granito priemaišos.	-//-
467	puodas	sienelė	Molis, lipdyta	4,8x4,1x1,5 cm	Sienelė, grublėtu paviršiumi. Molio masė lūžio vidinėje ir išorinėje pusėje rusvos, viduryje pilkos spalvos. Grūsto granito priemaišos.	-//-
468	puodas	sienelė	Molis, lipdyta	4,2x3,9x1 cm	Sienelė, grublėtu paviršiumi. Molio masė lūžio vidinėje ir išorinėje pusėje rusvos, viduryje pilkos spalvos. Grūsto granito priemaišos.	-//-
469	puodas	sienelė	Molis, lipdyta	5,8x4,2x0,8 cm	Sienelė, grublėtu paviršiumi. Molio masė lūžio išorinėje pusėje rusvos, vidinėje pilkos spalvos. Grūsto granito priemaišos.	Plotas Nr. 2, <i>Juoda žemė (5)</i> , Kv. D 10.
470	puodas	sienelė	Molis, lipdyta	5,7x4,4x1,4 cm	Sienelė, grublėtu paviršiumi. Molio masė lūžio vidinėje ir išorinėje pusėje rusvos, viduryje pilkos spalvos. Grūsto granito priemaišos.	-//-
471	puodas	sienelė	Molis, lipdyta	5,4x4,3x1,1 cm	Sienelė, grublėtu paviršiumi. Molio masė lūžio vidinėje ir išorinėje pusėje rusvos, viduryje pilkos spalvos. Grūsto granito priemaišos.	Plotas Nr. 2, <i>Juoda žemė (5)</i> , Kv. E 10.
472	puodas	sienelė	Molis, lipdyta	5,7x3,6x1,1 cm	Sienelė, grublėtu paviršiumi. Molio masė lūžio vidinėje ir išorinėje pusėje rusvos, viduryje pilkos spalvos. Grūsto granito priemaišos.	-//-
473	puodas	pakraštėlis	Molis, lipdyta	4,6x3,3x0,8 cm	Pakraštėlis, lygiu paviršiumi. Molio masė lūžio išorinėje ir vidinėje pusėje rusvos, viduryje pilkos spalvos.	Plotas Nr. 2, <i>Juoda žemė (5)</i> (<i>sluoksnio pati apačia</i>), Kv. B 7.
474	puodas	sienelė	Molis, lipdyta	3,7x3,8x0,8 cm	Sienelė, molio masė pilka. Grūsto akmens priemaišos. Ornamentuota brūkšneliais.	-//-

475	puodas	sienelė	Molis, lipdyta	5,8x4,3x1 cm	Sienelė, molio masė lūžio vidinėje ir išorinėje pusėje rusvos, viduryje pilkos spalvos. Grūsto granito priemaišos. Išorinė pusė ornamentuota brūkšneliais.	-//-
476	puodas	sienelė	Molis, lipdyta	3,3x3,1x0,8 cm	Sienelė, molio masė lūžio išorinėje pusėje rusvos, vidinėje pilkos spalvos. Grūsto granito priemaišos. Išorinė pusė ornamentuota brūkšneliais.	Plotas Nr. 2, <i>Juoda žemė (5)</i> (<i>sluoksnio pati apačia</i>), Kv. B 8.
477	puodas	sienelė	Molis, lipdyta	3,2x2,1x0,8 cm	Sienelė, molio masė lūžio išorinėje pusėje rusvos, vidinėje pilkos spalvos. Grūsto granito priemaišos.	-//-
478	puodas	sienelė	Molis, lipdyta	4,1x4,1x1,1 cm	Sienelė, molio masė lūžio išorinėje pusėje rusvos, vidinėje pilkos spalvos. Grūsto granito priemaišos. Išorinė pusė ornamentuota brūkšneliais.	Plotas Nr. 1, <i>Stulpavietė</i> , Kv. B 2.
479	puodas	sienelė	Molis, lipdyta	5,4x3,1x0,9 cm	Sienelė, molio masė pilkos spalvos. Išorinė pusė ornamentuota įkartėlėmis.	-//-
480	puodas	dugnelis	Molis, lipdyta	22,5x21,8x9 cm; dugno Ø – 18 cm	Dugnelis, grublėtu paviršiumi. Molio masė lūžio vidinėje ir išorinėje pusėje rusvos, viduryje pilkos spalvos. Grūsto granito priemaišos.	Plotas Nr. 1, <i>Juoda žemė (5)</i> , Kv. C 2. Pav. 1.

MOLINIAI DIRBINIAI

Lepelionys 2007, Lepelionių piliakalnio papėdės gyvenvietė, Juodos žemės sluoksnis (3), Kv. E 4.

Nr.	dirbinys	medžiaga	matmenys	aprašymas	Kvadratas
MO 1	Verpstukas	molis	2,6x2,6x1,2 cm	Cilindro formos verpstukas. Išorinėje pusėje du grioveliai. PAV. 7	Kv. E 4

Lepelionys 2007, Lepelionių piliakalnio papėdės gyvenvietė, Juodos žemės sluoksnis (5), Kv. A – E 0 – 10.

Nr.	dirbinys	medžiaga	matmenys	aprašymas	Kvadratas
MO 2	Verpstukas	molis	3,7x1,9x1,2 cm	Verpstukas, dvigubo nupjauto kūgio formos. Išliko tik pusė verpstuko. PAV. 8	Kv. B 2
MO 3	Verpstukas	molis	2,9x2,9x1,1 cm cm	Cilindro formos verpstukas. Išorinėje pusėje du grioveliai. PAV. 6.	Kv. B 3
MO 4	Tinkas (?)	molis	3,1x2,8x1,6 cm	Molinio tinko fragmentas.. Netaisyklingos formos.	Kv. C 3

METALINIAI DIRBINIAI

Lepelionys 2007, Lepelionių piliakalnio papėdės gyvenvietė, Plotas Nr. 1, *Molio sluoksnis (2)*, Kv. A 2.

Nr.	dirbinys	fragmentas	metalas	matmenys	aprašymas	Kvadratas
M 1	Vinis	Viršutinė dalis su galvute	geležis	3,3x0,4x0,4 cm	Vinis, galvutė netaisyklingos formos, kitas galas nulūžęs. Strypelis stačiakampio skersinio pjūvio.	Kv. A 2

Lepelionys 2007, Lepelionių piliakalnio papėdės gyvenvietė, *Juodos žemės sluoksnis (3)*, Kv. A – E 0 – 10.

Nr.	dirbinys	fragmentas	metalas	matmenys	aprašymas	Kvadratas
M 2	Tūtelė	sveika	Vario lydinys	2,2x0,35x0,35	Tūtelė, iš vario lydinio skardos. Vidus tuščias.	Kv. D 1
M 3	Skardelė	fragmentas	geležis	1,8x1,8x0,3 cm	Skardelė, stačiakampio formos, sukorodavusi.	Kv. D 1
M 4	Neaiškios paskirties	fragmentas	Vario lydinys	0,8x0,6x0,5 cm	Netaisyklingos formos vario lydinio lašelis.	Kv. E 1
M 5	Skardelė	fragmentas	Vario lydinys	1,9x1,3x0,05 cm	Netaisyklingos formos vario lydinio skardelė	Kv. A 2
M 6	Neaiškios paskirties	fragmentas	Vario lydinys	1,4x0,7x0,5 cm	Neaiškios paskirties susilydęs dirbinys.	Kv. C2
M 7	Neaiškios paskirties	fragmentas	geležis	0,7x0,7x0,7 cm	Netaisyklingos formos geležinis rutuliukas.	Kv. B 3
M 8	Neaiškios paskirties	fragmentas	geležis	1,4x1,2x0,4 cm	Netaisyklingos formos geležinio dirbinio fragmentas.	Kv. D 3
M 9	Neaiškios paskirties	fragmentas	Vario lydinys	1,4x0,7x0,2 cm	Pailga skardelė su skylute viename gale. Skardelė perlenkta pusiau.	Kv. D 4
M 10	Strypelis	sveikas	geležis	2,2x0,7x0,2 cm	Stačiakampio formos strypelis.	Kv. D 4
M 11	Neaiškios paskirties	sveikas	Vario lydinys	3,8x0,9x0,2 cm	Vienas galas storėjantis, kitas smailus. <i>PAV. 14.</i>	Kv. E 4
M 12	Vinis	sveikas	geležis	1,8x0,8x0,8 cm	Kaltinė vinis, galvutė netaisylingos formos.	Kv. E 4
M 13	strypelis	fragmentas	geležis	3,1x0,4x0,4 cm	Sukorodavęs geležinis strypelis.	Kv. B 5
M 14	vinis	galvutė	geležis	1,6x1,2x1,2 cm	Vinis, netaisyklingos formos galvute.	Kv. C 5
M 15	vinis	fragmentas	geležis	4,7x1,8x1,3 cm	Vinis, stačiakampio formos galvute.	Kv. E 5
M 16	strypelis	fragmentas	geležis	4x0,4x0,4 cm	Strypelis. Sukorodavęs.	Kv. B 7
M 17	strypelis	sveikas	geležis	5,8x0,4x0,35 cm	Vienas galas smailus, kitas bukas. <i>PAV. 12.</i>	Kv. D 7
M 18	Neaiškios paskirties	sveikas	geležis	4,9x1,1x1,1 cm	Sulenкта pailga skarda. Viename gale išplatėjimas.	Kv. E 7
M 19	strypelis	Sveikas	Geležis	1,9x0,55x0,6 cm	Strypelis, vienas galas storesnis.	Kv. B 8
M 20	strypelis	Sveikas	Geležis	5,5x0,4x0,4 cm	Strypelis, apskrito skersinio pjūvio.	Kv. D 10

Lepelionys 2007, Lepelionių piliakalnio papėdės gyvenvietė, Pilkos žemės sluoksnis (4), Kv. A – E 0 – 10.

Nr.	dirbinys	fragmentas	metalas	matmenys	aprašymas	Kvadratas
M 21	strypelis	Vienas galas nulūžęs	geležis	2,2x0,6x0,4 cm	Strypelis, stačiakampio skersinio pjūvio, vienas galas smailėjantis, o kitas nulūžęs.	Kv. B 3
M 22	vinis	galvutė	geležis	1,6x1,7x0,8 cm	Vinies galvutė, netaisyklingos formos.	Kv. C 3
M 23	Neaiškios paskirties	fragmentas	Geležis (?)	1,7x1,2x1,2 cm	Neaiškios paskirties dirbinys, viename gale strypelis, kitas galas išplatėjęs.	Kv. A 7
M 24	Šoviny	deformuotas	švinas	1,1x0,6x0,6 cm	Orinio šautuvo šoviny, pailgas, priekis užapvalintas.	Kv. A 7

Lepelionys 2007, Lepelionių piliakalnio papėdės gyvenvietė, Juodos žemės sluoksnis (5), Kv. A – E 0 – 10.

Nr.	dirbinys	fragmentas	metalas	matmenys	aprašymas	Kvadratas
M 25	Neaiškios paskirties	fragmentas	Vario lydinys	0,7x0,6x0,5 cm	Tūtelė, deformuota, vienas galas nulūžęs. Netaisyklingo skersinio pjūvio.	Kv. A 1
M 26	Dalgis (?)	smaigalys	geležis	4,9x3,4x0,6 cm	Dalgio (?) smaigalys. Paveiktas korozijos. Nugarėlė 0,6 cm storio, ašmenys 0,1 cm storio. <i>PAV. 11.</i>	Kv. A 1
M 27	segė	sveika	Vario lydinys	3,9x2x1,8 cm	Lankinė segė trumpa kojele ir aukštu liemenėliu. Kojelė 1,7 cm ilgio, įvija – 1,8 cm. Lankelio viršuje kvadrato formos išplatėjimas. <i>PAV. 9.</i>	Kv. D 1
M 28	Neaiškios paskirties	sveikas	Vario lydinys	2,6x0,5x0,5 cm	Cilindro formos tūtelė, tuščiavidurė. <i>PAV. 13.</i>	Kv. D 1
M 29	Neaiškios paskirties	fragmentas	geležis	0,8x1x1 cm dydžio	Neaiškios paskirties, cilindro formos tuščiaviduris dirbinys.	Kv. C 2
M 30	smeigtukas	sveikas	geležis	8,5x2x0,35 cm	Smeigtukas, geležinis, lazdelinis. Adata trupuli lenkta. <i>PAV. 16</i>	Kv. E 2
M 31	sagtis	liežuvėlis	geležis	4,4x0,8x0,9 cm	Sagtis liežuvėlis, stipriai paveiktas korozijos.	Kv. E 2
M 32	strypelis	fragmentas	geležis	1,8x0,7x0,6 cm	Geležinis strypelis, apvalaus skersinio pjūvio, sukorodavęs.	Kv. B 4
M 33	strypelis	fragmentas	geležis	2x0,6x0,5 cm	Geležinis strypelis, ovalaus skersinio pjūvio, sukorodavęs.	Kv. C 4
M 34	strypelis	fragmentas	geležis	2,4x0,3x0,3 cm	Geležinis strypelis, apvalaus skersinio pjūvio, sukorodavęs.	Kv. C 5
M 35	smeigtukas	galvutė	geležis	2,5x2,3x0,3 cm	Lazdelinio smeigtuko galvutė. Vienas galas susuktas. <i>PAV. 10</i>	Kv. A 8
M 36	strypelis	fragmentas	geležis	2x0,7x0,6 cm	Geležinis strypelis, apvalaus skersinio pjūvio, sukorodavęs.	Kv. B 10

AKMENINIAI DIRBINIAI

Lepelionys 2007, Lepelionių piliakalnio papėdės gyvenvietė, Juodos žemės sluoksnis (3), Kv. E 4.

Nr.	dirbinys	medžiaga	matmenys	aprašymas	Kvadratas
A 1	galąstuvus	akmuo	9,7x5,5x2,6 cm	Galąstuvus, netaisyklingos formos, akmens spalva rausva.	Kv. A 3
A 2	Galąstuvus (?)	akmuo	3,2x2,2x0,9 cm	Galąstuvus, stačiakampio formos, išliko tik vienas galas. Akmens spalva balta.	Kv. C 7
A 3	Neaiškios paskirties	akmuo	5,8x3x3,9 cm	Akmeninio dirbinio fragmentas, neaiškios paskirties, netaisyklingos formos. Išorinė pusė gludinta.	Kv. A 9
A 4	Neaiškios paskirties	titnagas	3,5x3x1,3 cm	Neaiškios paskirties titnaginį dirbinys. Netaisyklingos formos.	Kv. C 9

Lepelionys 2007, Lepelionių piliakalnio papėdės gyvenvietė, Juodos žemės sluoksnis (5), Kv. A – E 0 – 10.

Nr.	dirbinys	medžiaga	matmenys	aprašymas	Kvadratas
A 5	galąstuvus	akmuo	6,5x2,6x1,7 cm	Galąstuvus, akmeninis, pailgas. Stačiakampio skersinio pjūvio. <i>AV.15</i>	Kv. C 9

RAGINIAI DIRBINIAI

Lepelionys 2007, Lepelionių piliakalnio papėdės gyvenvietė, Juodos žemės sluoksnis (5), Kv. A – E 0 – 10.

Nr.	dirbinys	medžiaga	matmenys	aprašymas	Kvadratas
R 1	Verpstukas	ragas	7,2x7,2x1 cm <i>PAV. 5.</i>	Verpstukas pagamintas iš rago nuopjovos. Kraštai nelygūs, centre skylutė.	