



Nr. 1



Nr. 2



Nr. 3



Nr. 4



Nr. 5



Nr. 6



Nr. 7



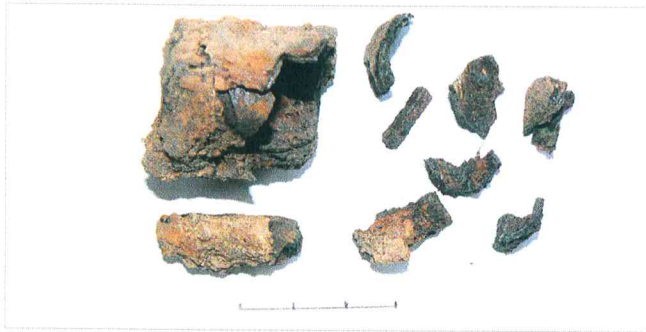
Nr. 8



Nr. 9



Nr. 10



Nr. 11



Nr. 12



Nr. 13



Nr. 14



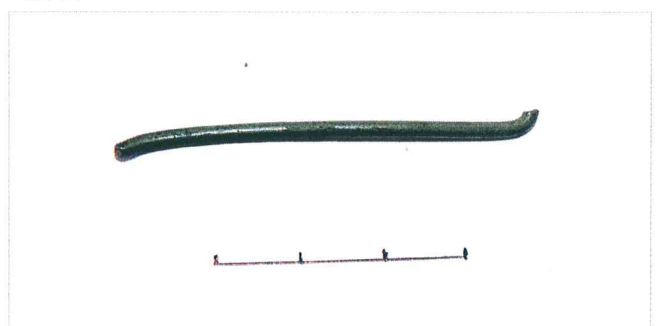
Nr. 15



Nr. 16



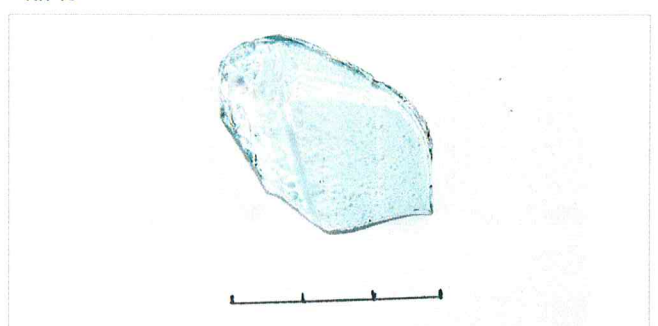
Nr. 17



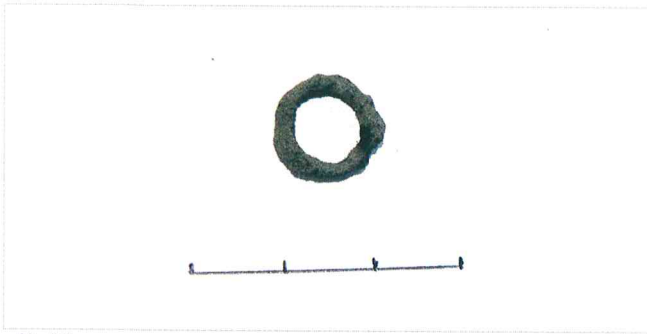
Nr. 18



Nr. 19



Nr. 20



Nr. 21



Nr. 22



Nr. 23



Nr. 24



Nr. 25



Nr. 26



Nr. 27



Nr. 28



Nr. 29



Nr. 30



Nr. 31



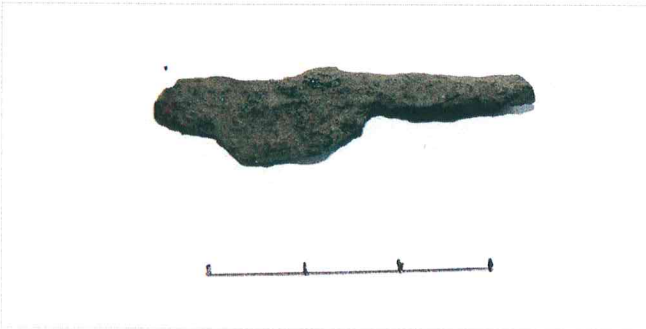
Nr. 32



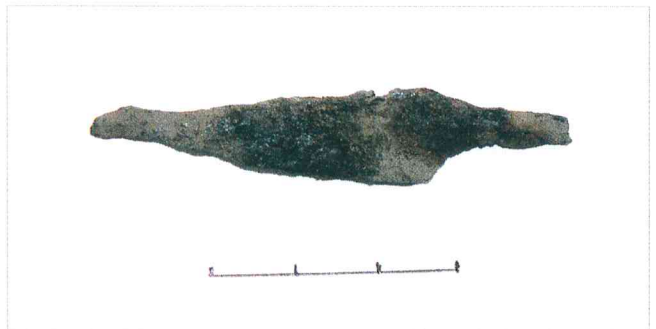
Nr. 33



Nr. 34



Nr. 35



Nr. 36



Nr. 37



Nr. 38



Nr. 39



Nr. 40



Nr. 41



Nr. 42



Nr. 43



Nr. 44



Nr. 45



Nr. 46



Nr. 47



Nr. 48



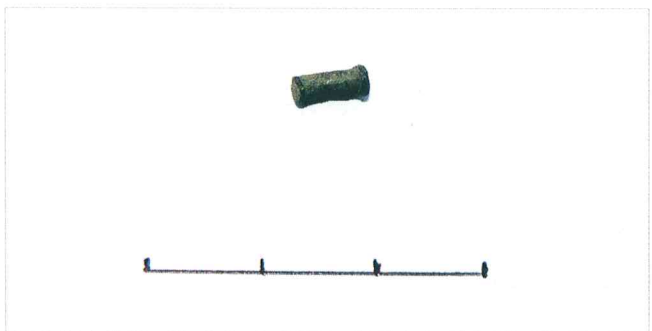
Nr. 49



Nr. 50



Nr. 51



Nr. 52



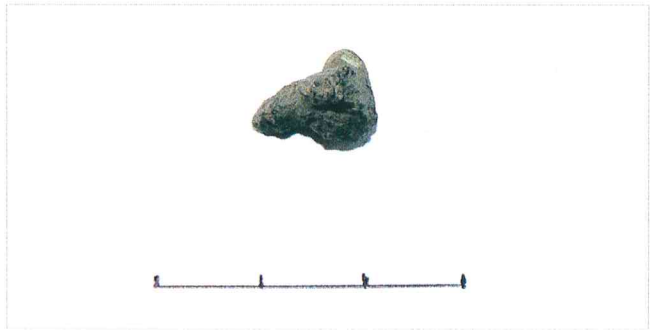
Nr. 53



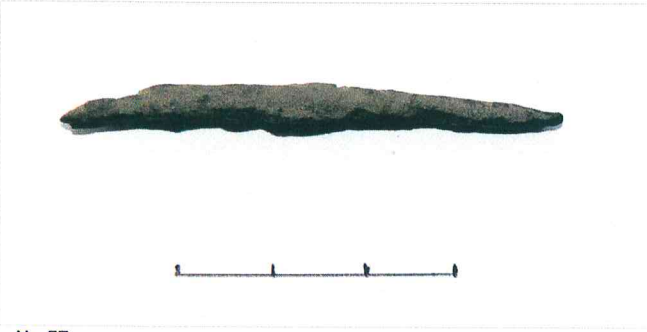
Nr. 54



Nr. 55



Nr. 56



Nr. 57



Nr. 58



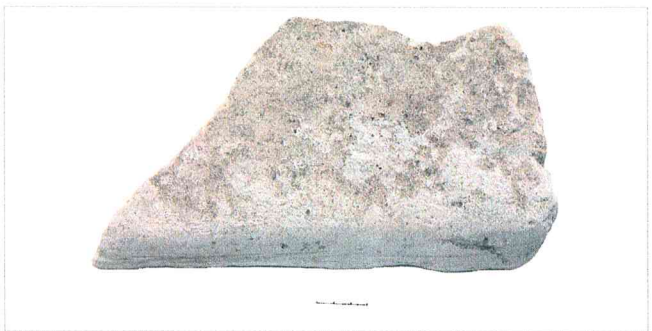
Nr. 59



Nr. 60



Nr. 61



Nr. 62



Nr. 63



Nr. 64



Nr. 65



Nr. 66



Nr. 67-69



Nr. 70



Nr. 71



Nr. 72



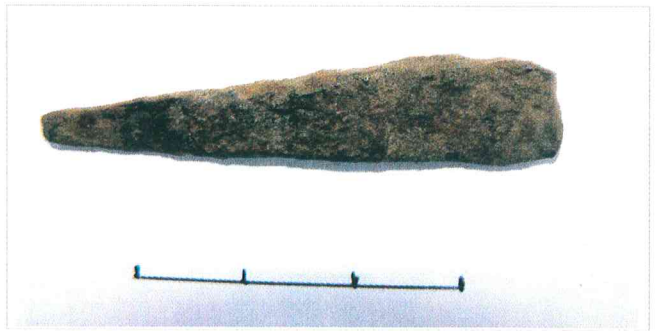
Nr. 73



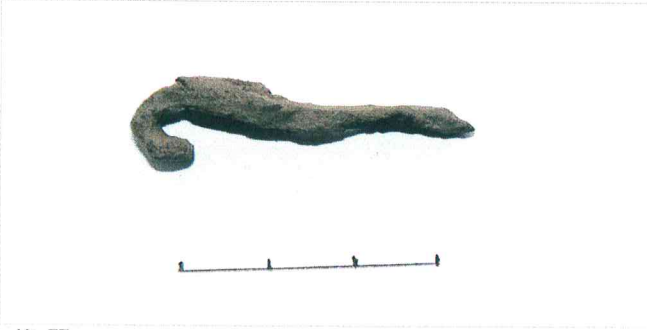
Nr. 74



Nr. 75



Nr. 76



Nr. 77



Nr. 78



Nr. 79



Nr. 80



Nr. 81



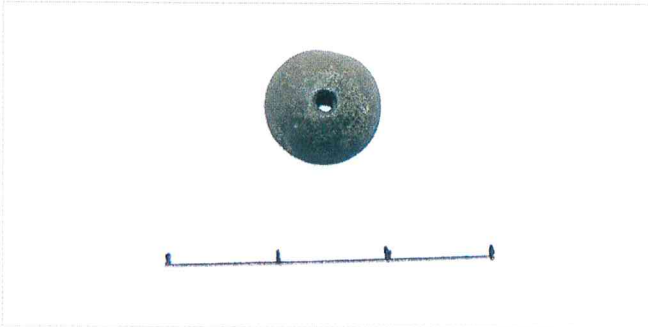
Nr. 82



Nr. 83



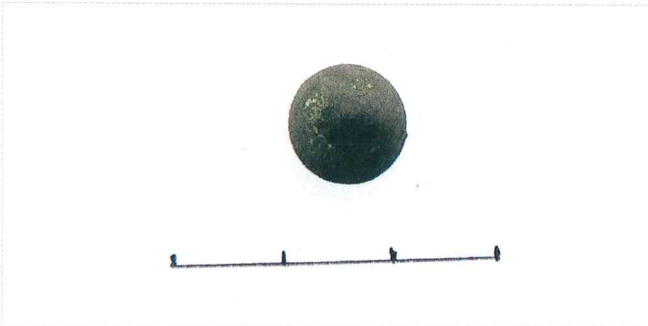
Nr. 84



Nr. 85



Nr. 86



Nr. 87



Nr. 88



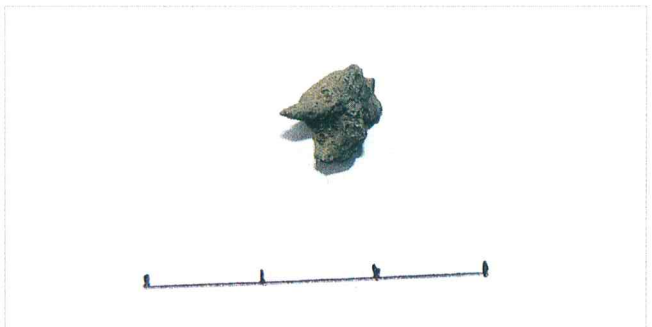
Nr. 89



Nr. 90



Nr. 91



Nr. 92



Nr. 93



Nr. 94



Nr. 95



Nr. 96



Nr. 97



Nr. 98



Nr. 99



Nr. 100



Nr. 101



Nr. 102



Nr. 103



Nr. 104



Nr. 105



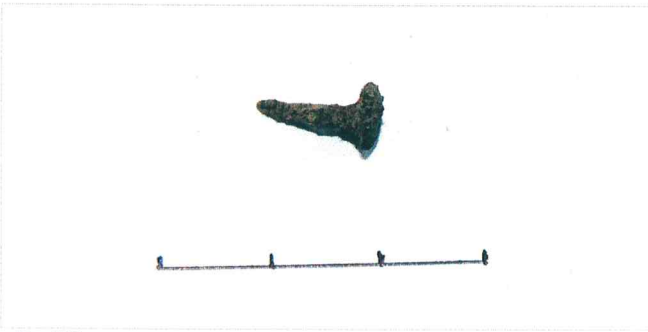
Nr. 106



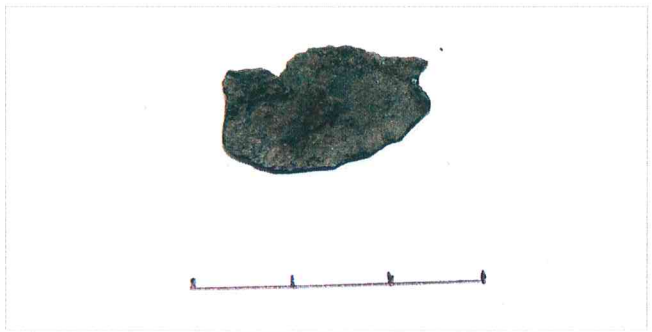
Nr. 107



Nr. 108



Nr. 109



Nr. 110



Nr. 111



Nr. 112



Nr. 113



Nr. 114



Nr. 115



Nr. 116



Nr. 117



Nr. 118



Nr. 119



Nr. 120



Nr. 121



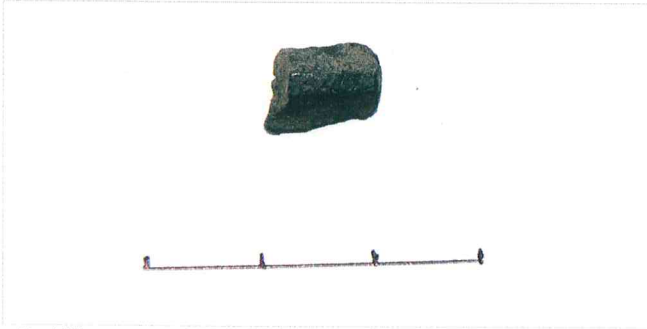
Nr. 122



Nr. 123



Nr. 124



Nr. 125



Nr. 126



Nr. 127



Nr. 128



Nr. 129



Nr. 130



Nr. 131



Nr. 132



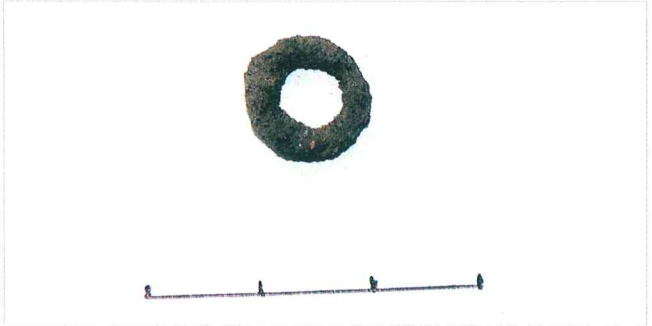
Nr. 133



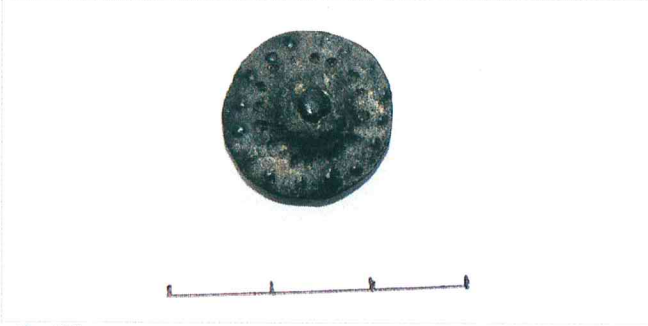
Nr. 134



Nr. 135



Nr. 136



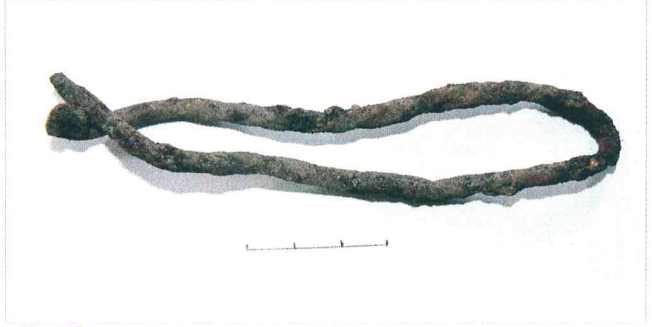
Nr. 137



Nr. 138



Nr. 139



Nr. 140



Nr. 141



Nr. 142



Nr. 143



Nr. 144



Nr. 145



Nr. 146



Nr. 147



Nr. 148



Nr. 149



Nr. 150



Nr. 151



Nr. 152



Nr. 153



Nr. 154



Nr. 155



Nr. 156



Nr. 157



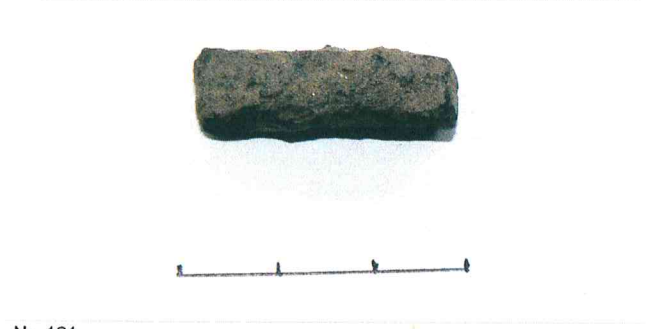
Nr. 158



Nr. 159



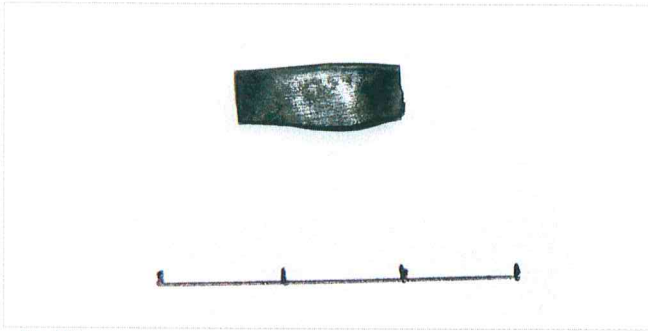
Nr. 160



Nr. 161



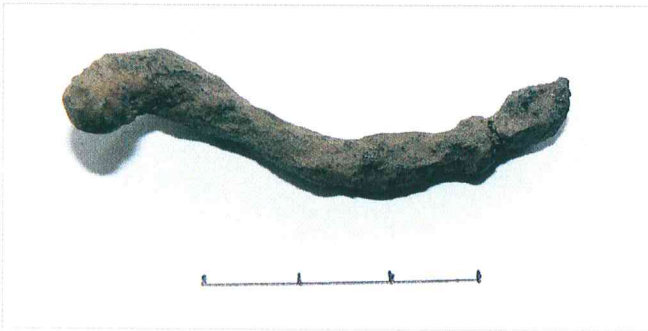
Nr. 162



Nr. 163



Nr. 164



Nr. 165



Nr. 166



Nr. 167



Nr. 168



Nr. 169



Nr. 170



Nr. 171



Nr. 172



Nr. 173



Nr. 174



Nr. 29



Nr. 29rev



Nr. 38



Nr. 38rev



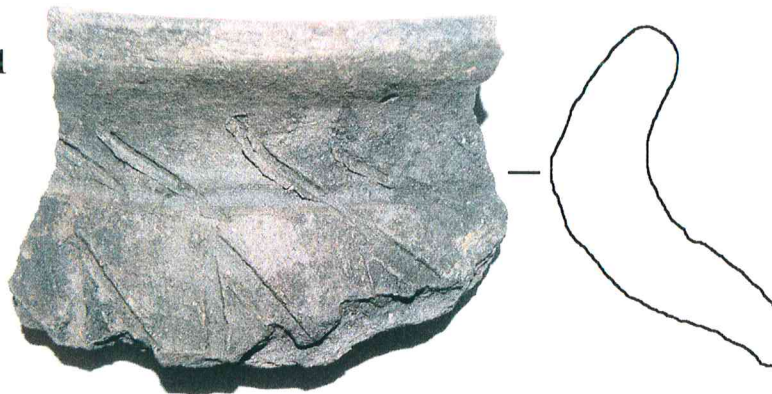
Nr. 169



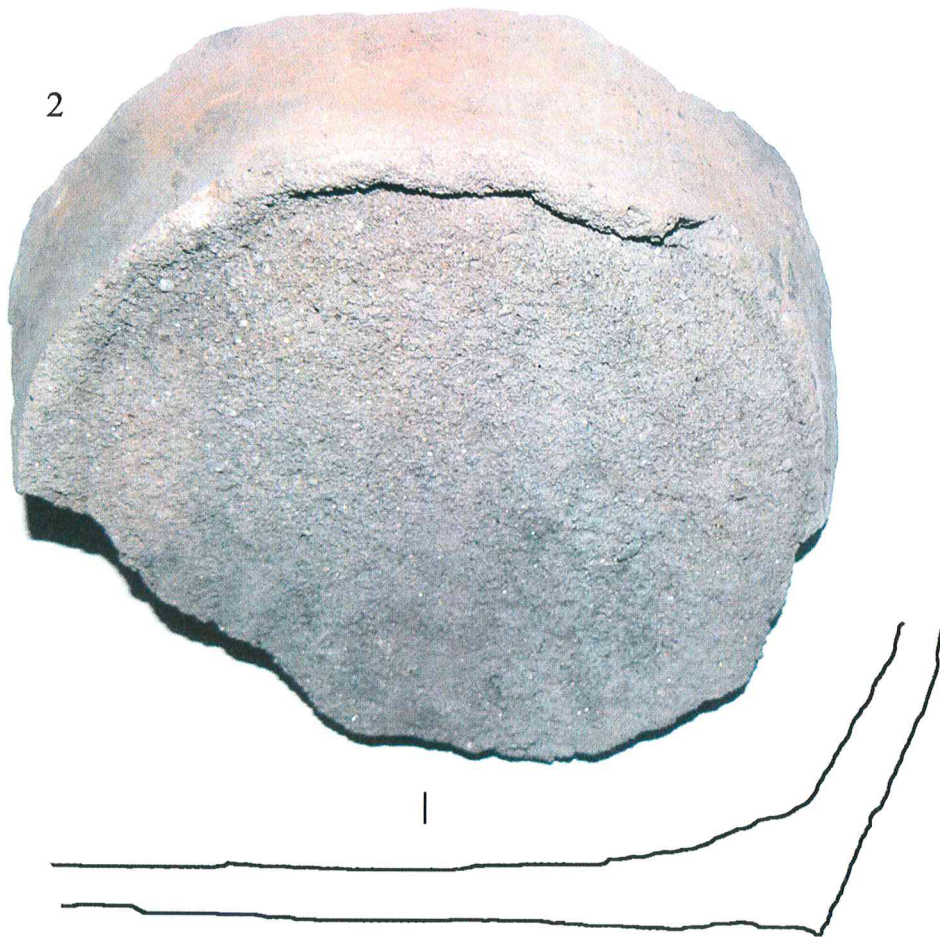
Nr. 169rev



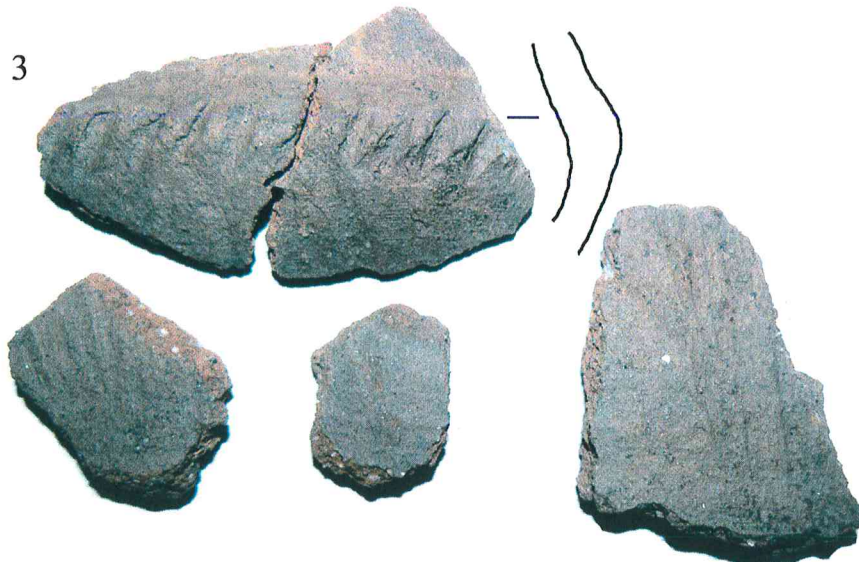
1

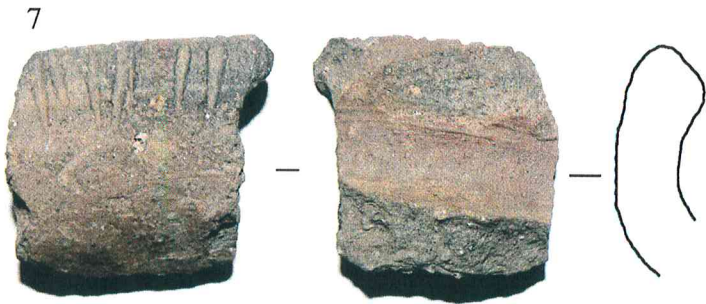
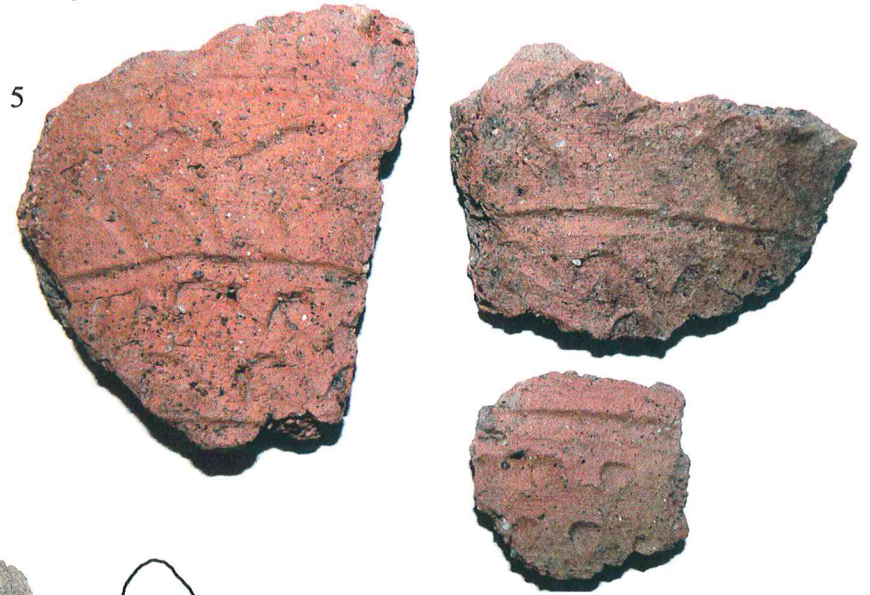


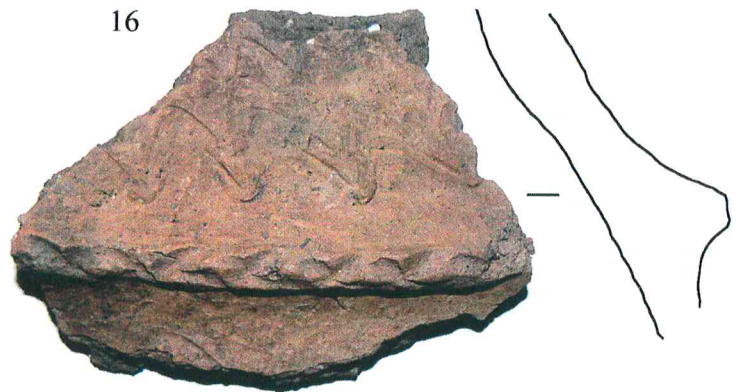
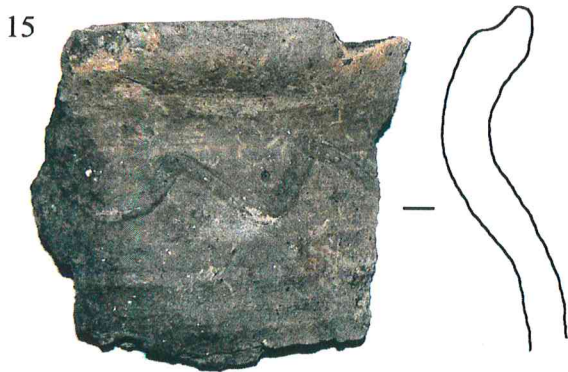
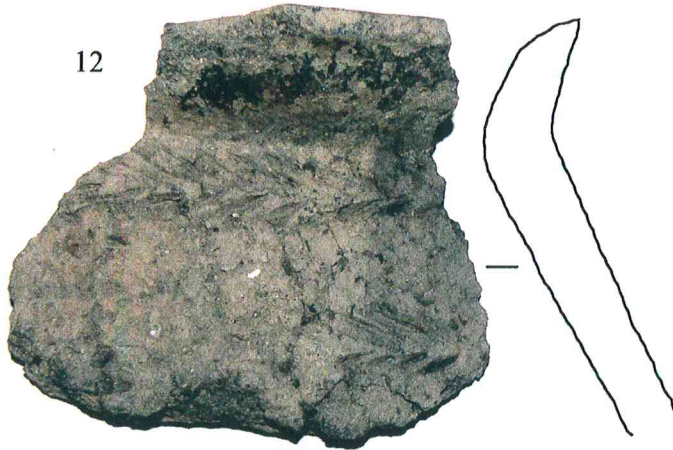
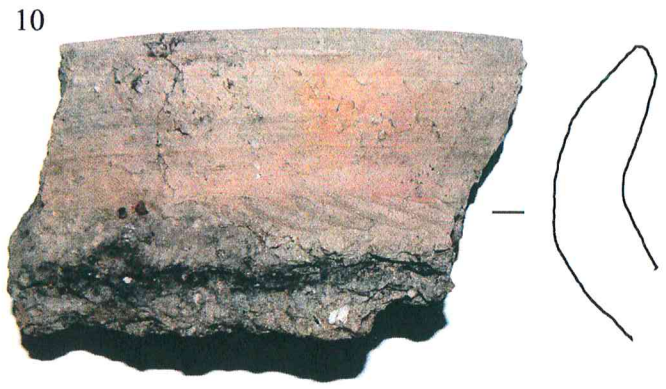
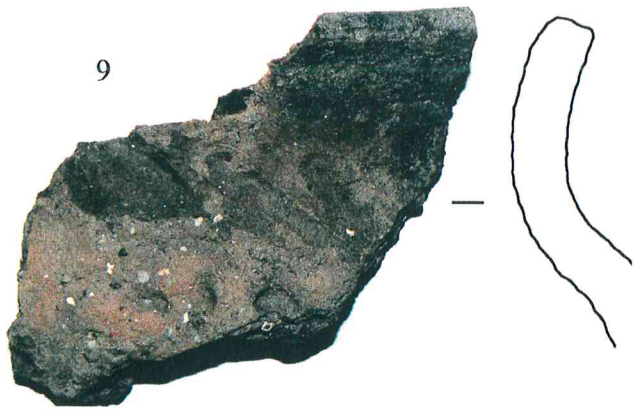
2

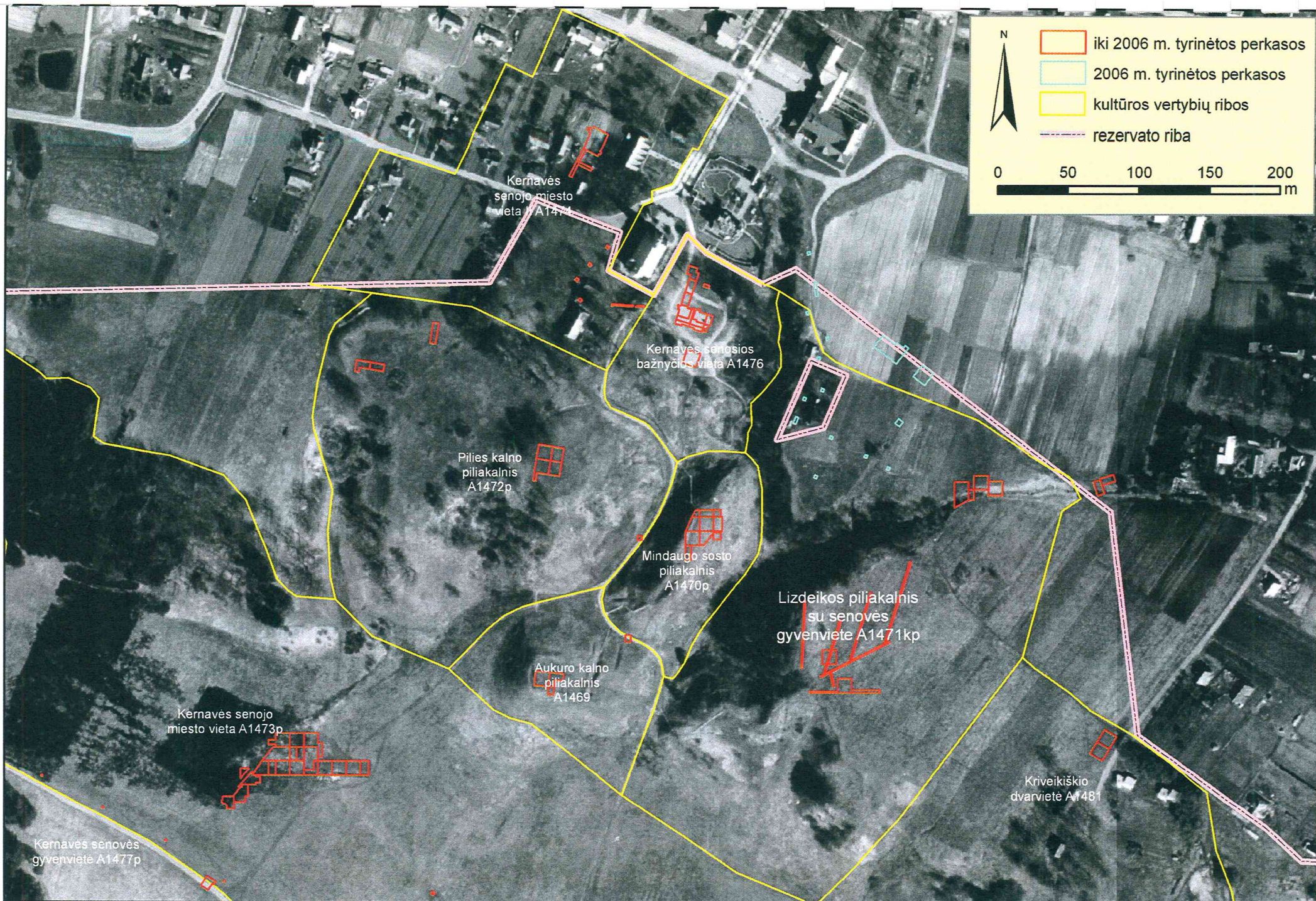


3



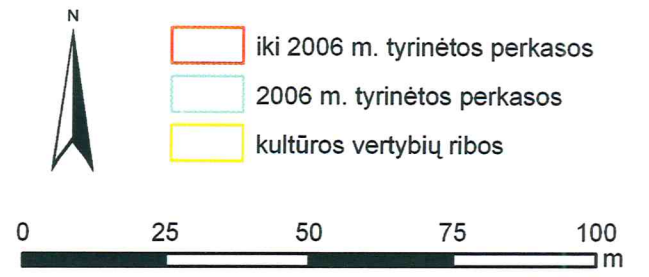






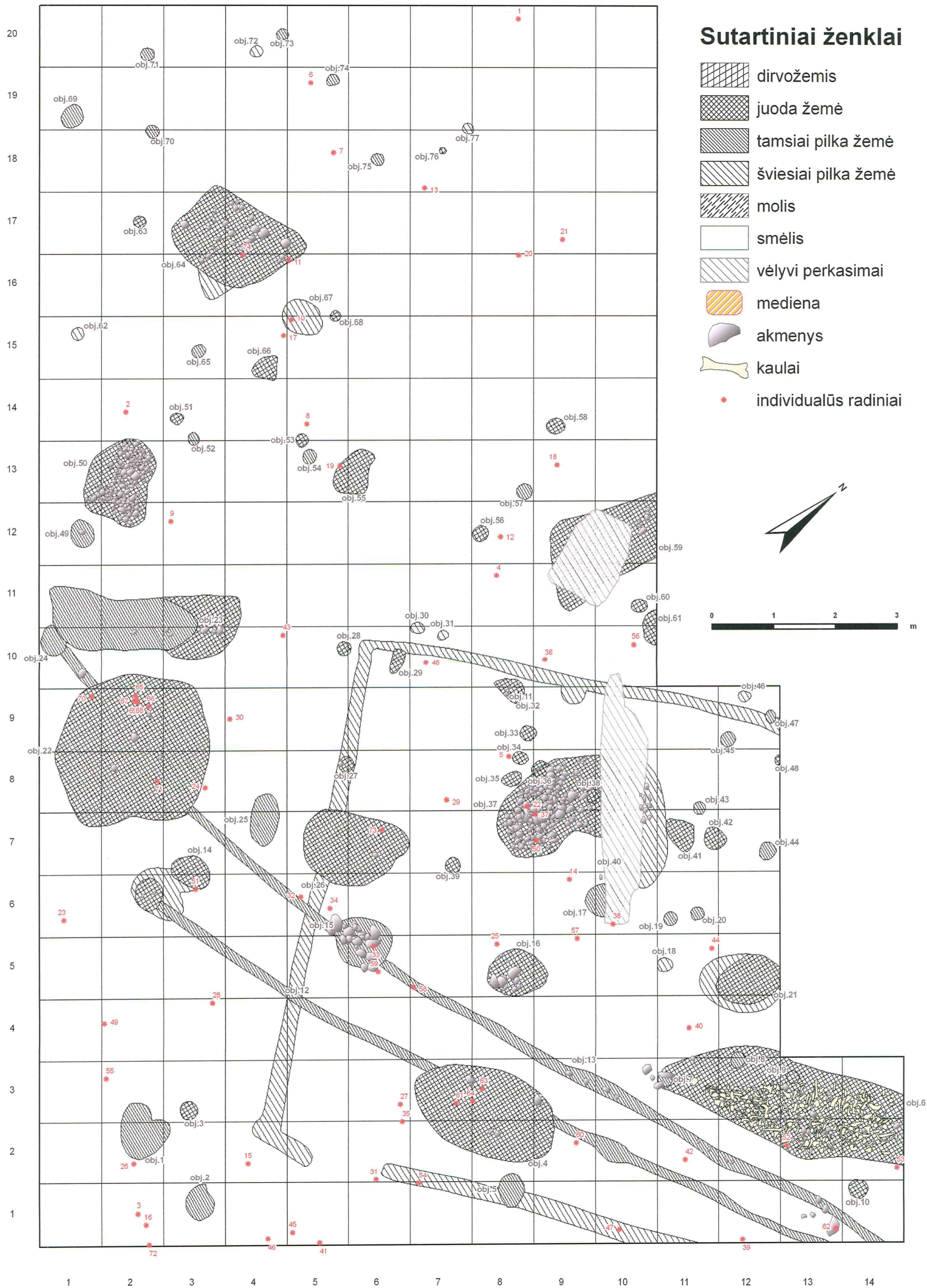
1 brėž. Lizdeikos piliakalnio ir senovės gyvenvietės situacinis planas.

16

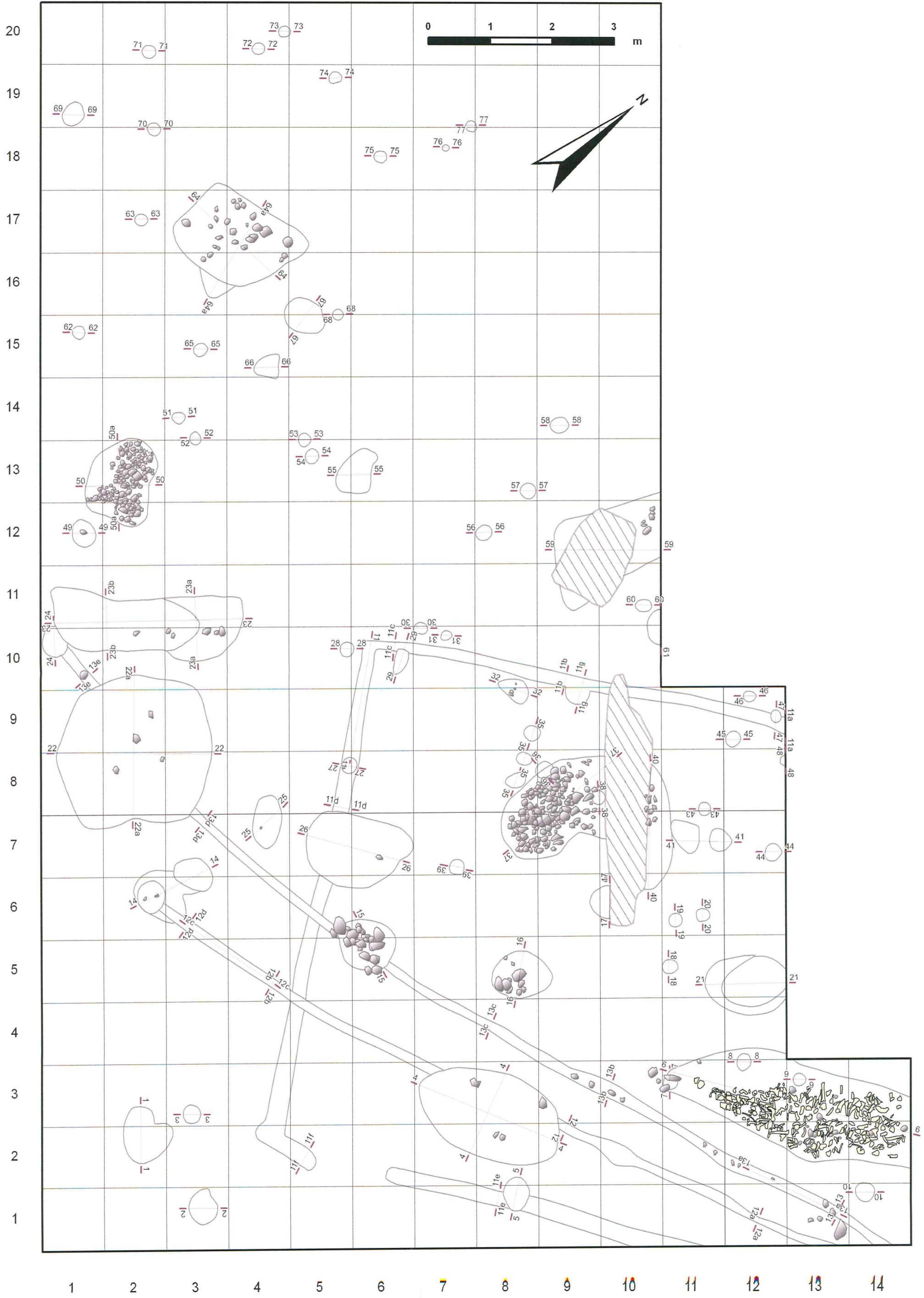


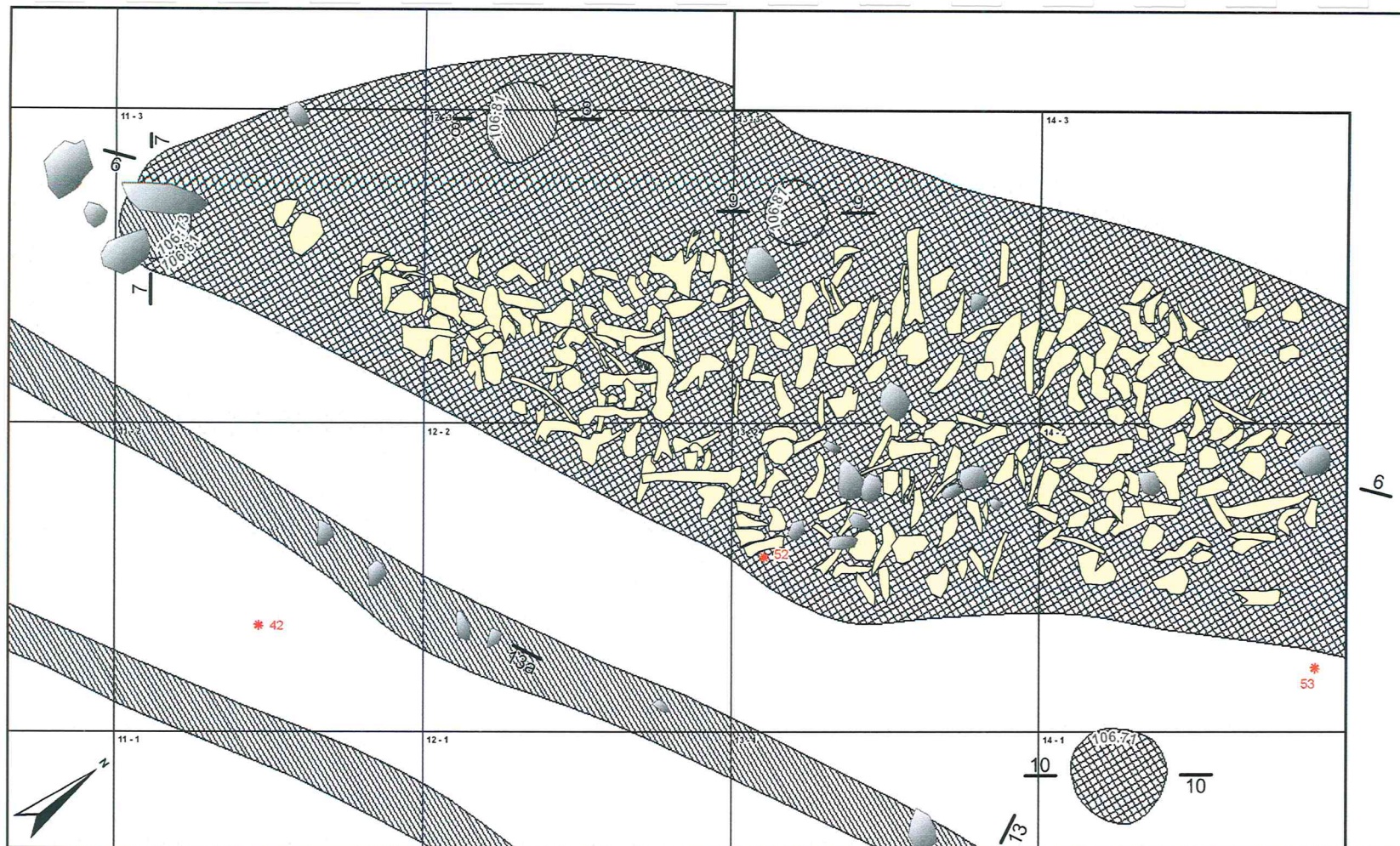
2 brėž. Tyrinėtų perkasų situacinis planas.

99



3 brėž. Plotas 1, objektai ir individualūs radiniai.





obj. 7, H=106,73



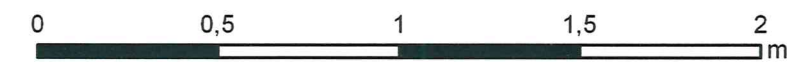
obj. 8, H=106,81



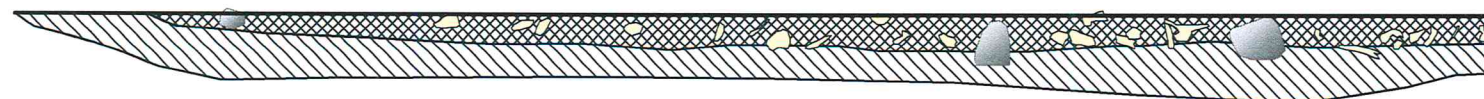
obj. 9, H=106,81



obj. 10, H=106,71

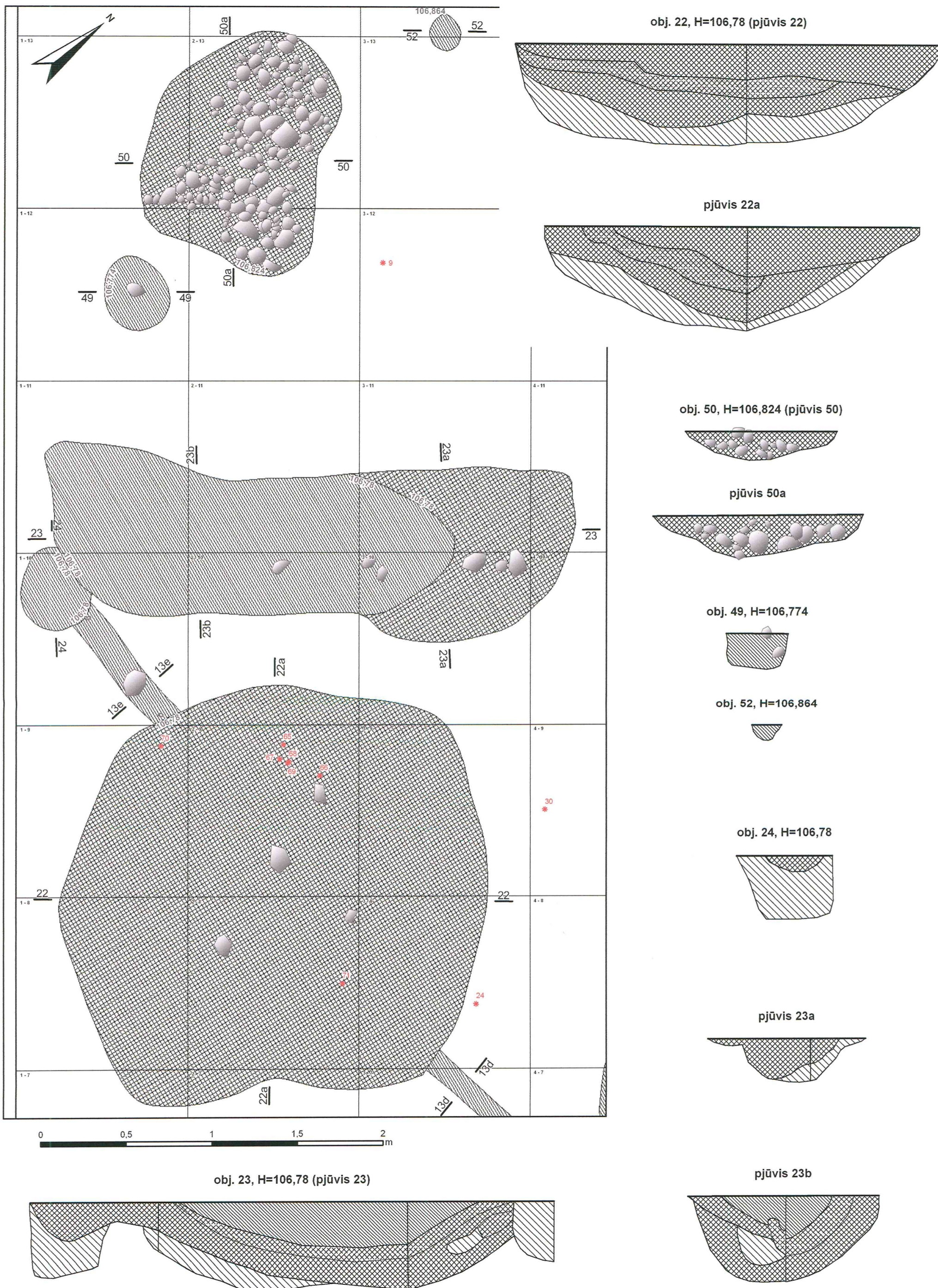


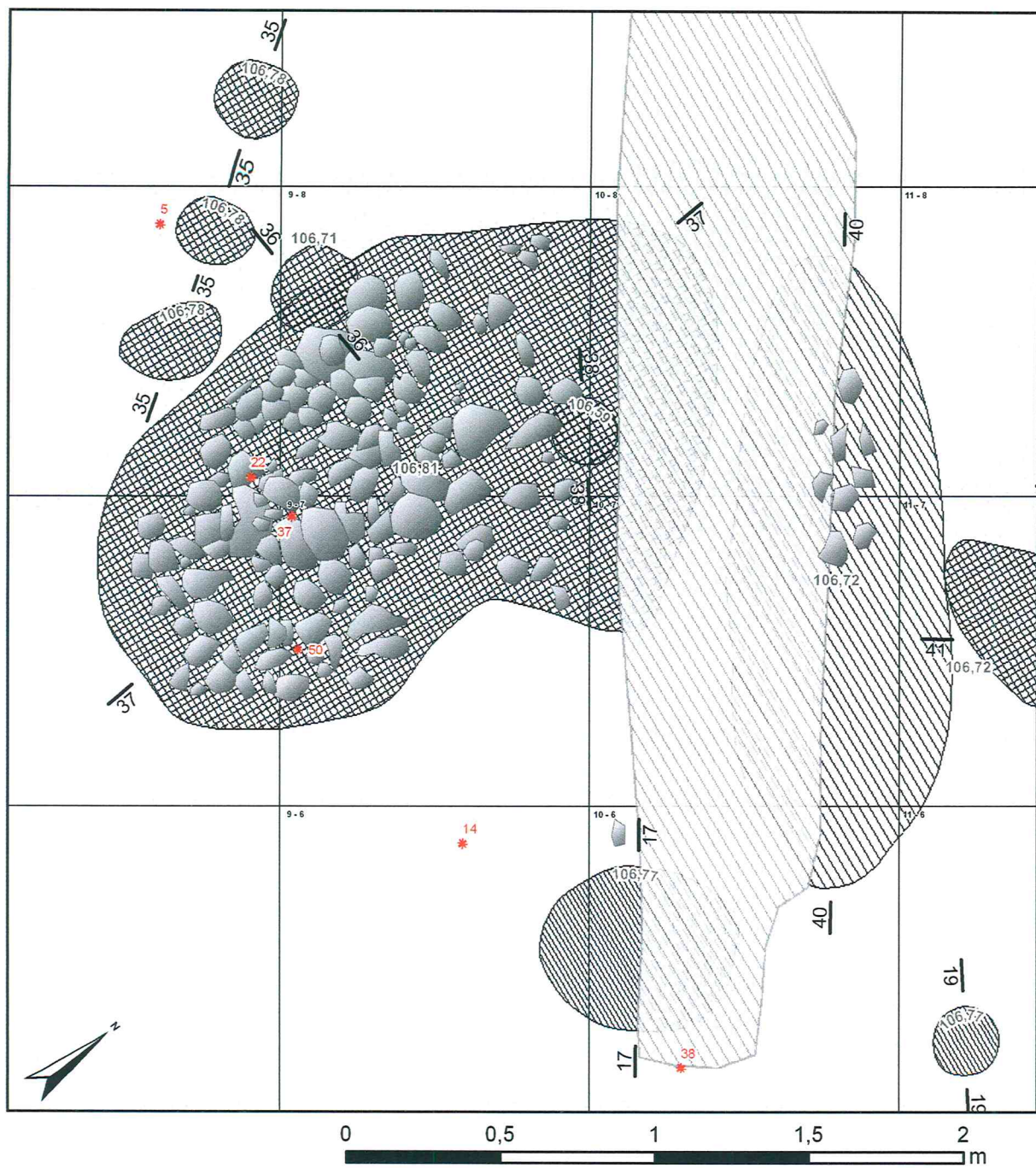
obj. 6, H=106,81



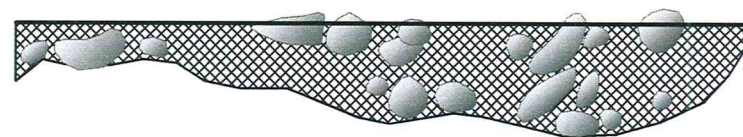
5 brēž. Plotas 1, objekta 6-10 ir jų pūvīvai (1:20).

58

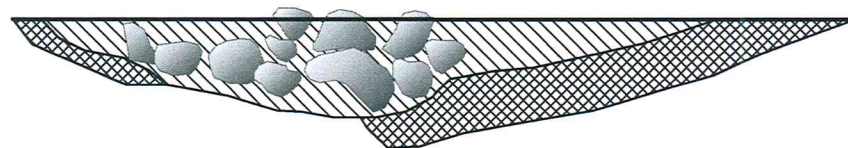




obj. 37, H=106,81



obj. 40, H=106,72



obj. 33-35, H=106,78 (pjūvis 35)



obj. 36, H=106,71



obj. 38, H=106,59



obj. 19, H=106,77

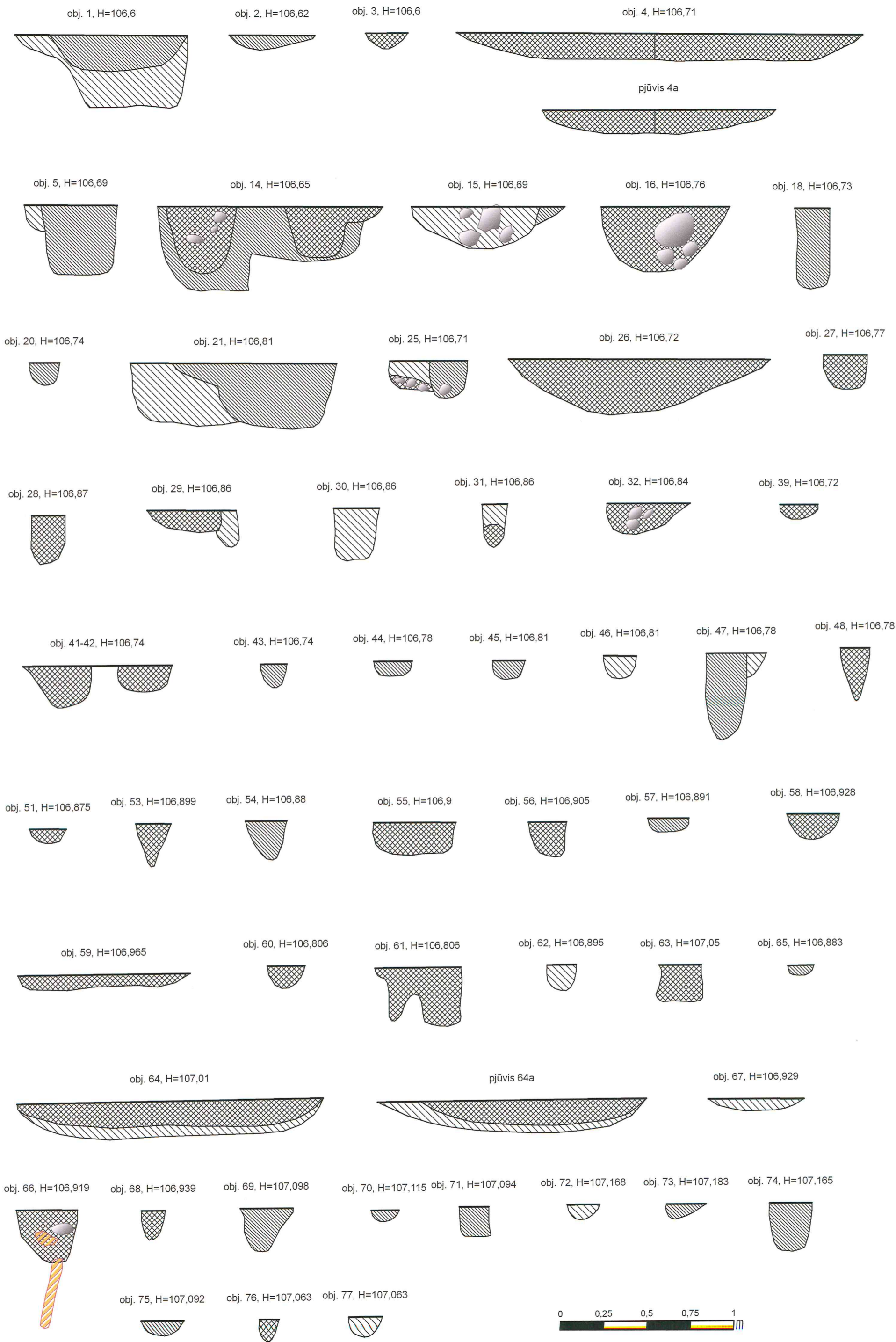


obj. 17, H=106,77

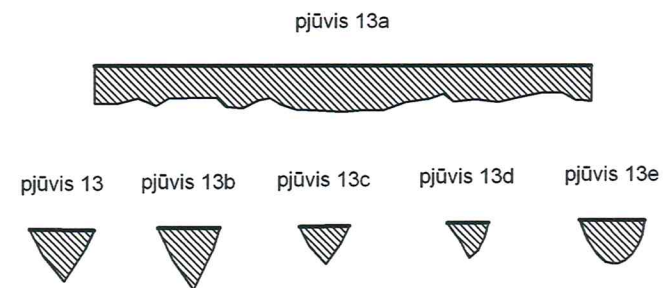
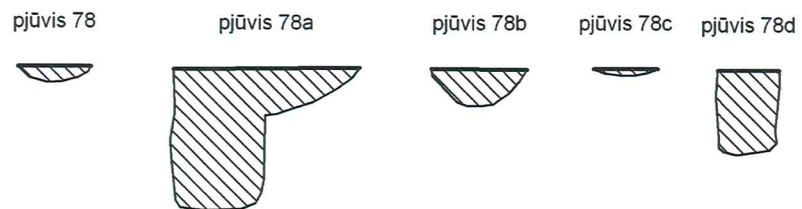
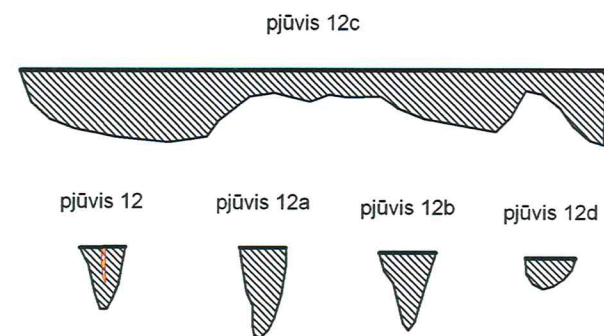
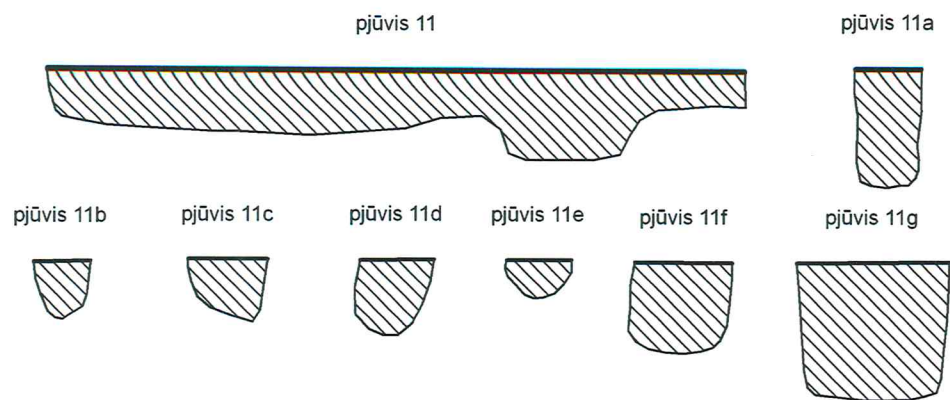


7 brēž. Plotas 1, objektai 17, 19, 33-38, 40 ir jų pjūviai (1:20).

10



8 brēž. Plotas 1, objektu pjūviai (1:20).

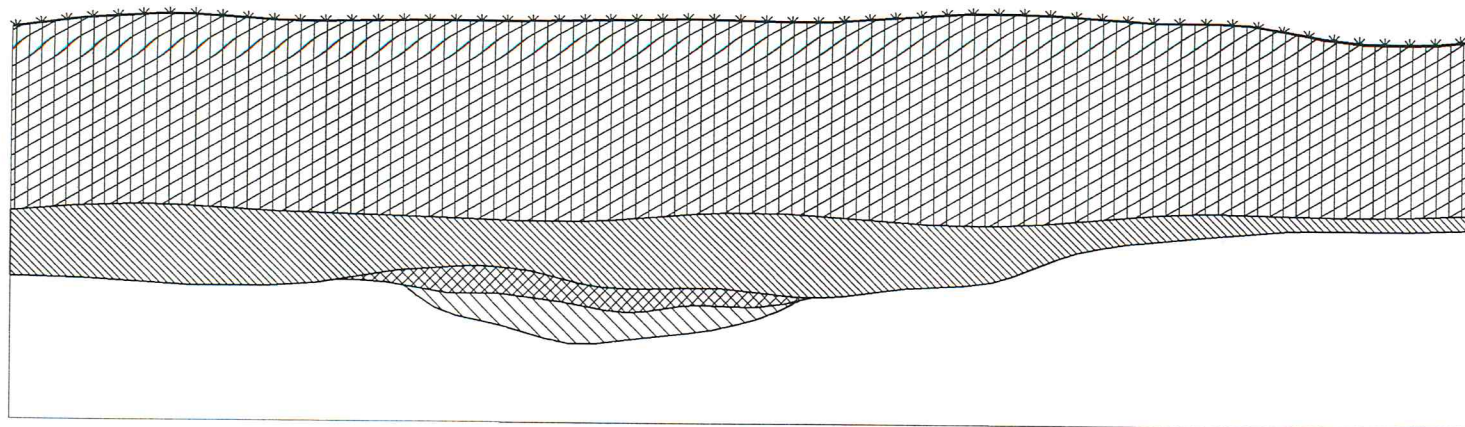


pjūvis 85

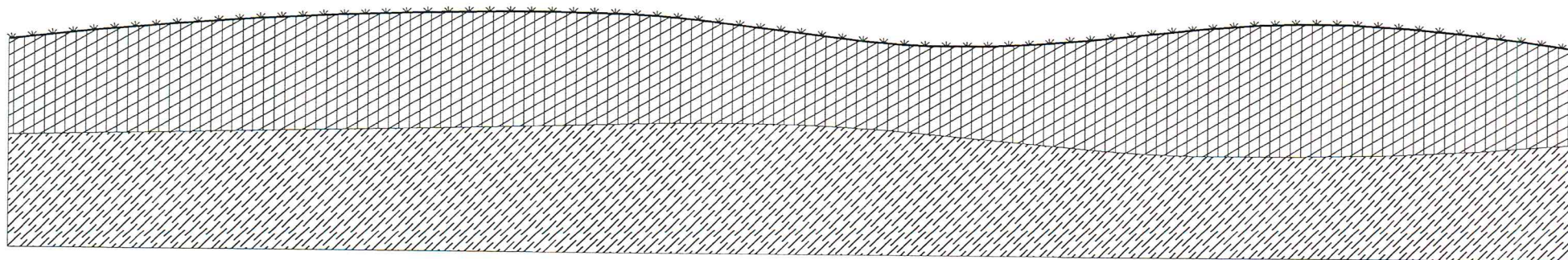


9 brēž. Plotai 1 ir 2, pastatų ir tvorų pjūviai (1:20).

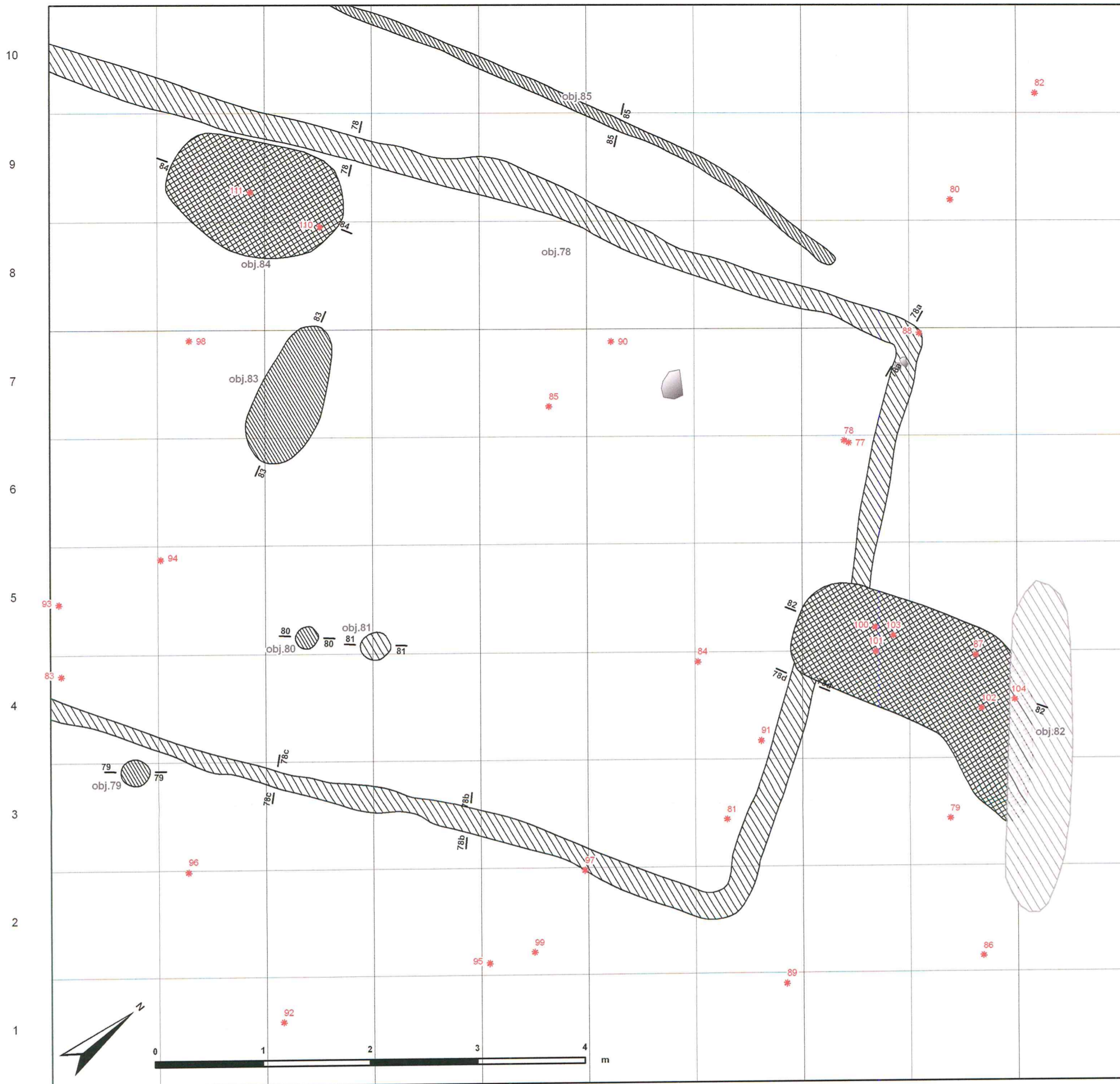
plotas 1, šiaurrytinė sienelė



plotas 3, šiaurrytinė sienelė

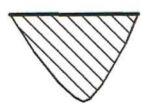


10 brėž. Ploto 1 šiaurrytinės sienelės fragmentas (kv. 1-3), bei ploto 3 šiaurrytinė sienelė.



1 2 3 4 5 6 7 8 9 10

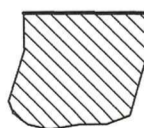
obj. 79, H=106,82



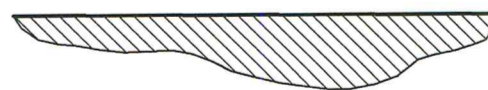
obj. 80, H=106,88



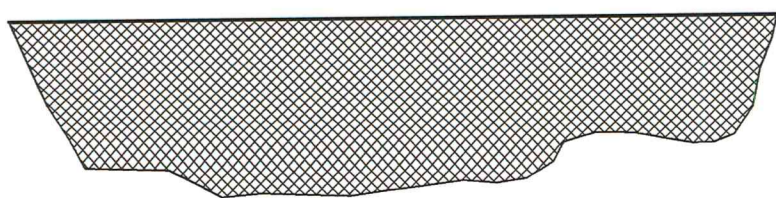
obj. 81, H=106,88



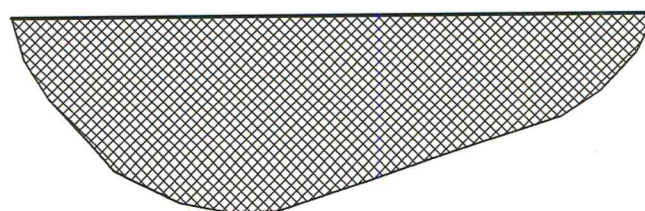
obj. 83, H=106,91



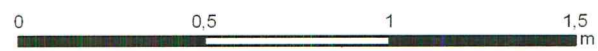
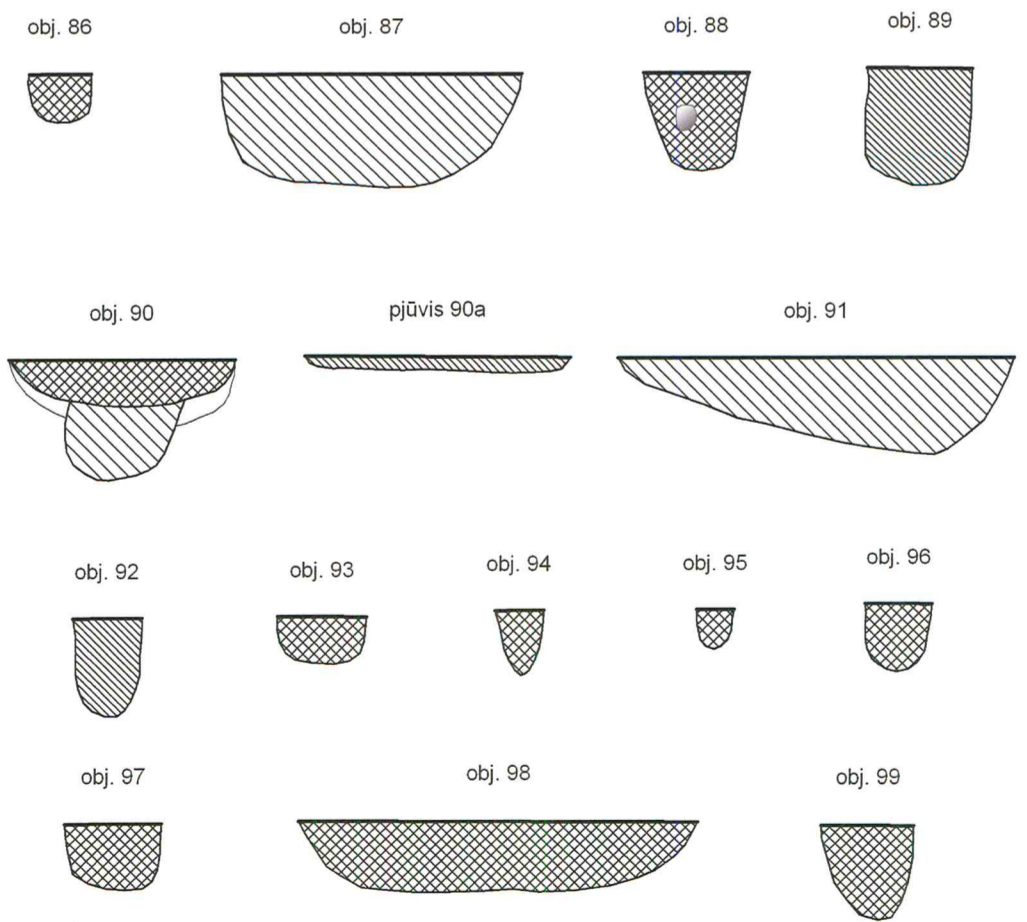
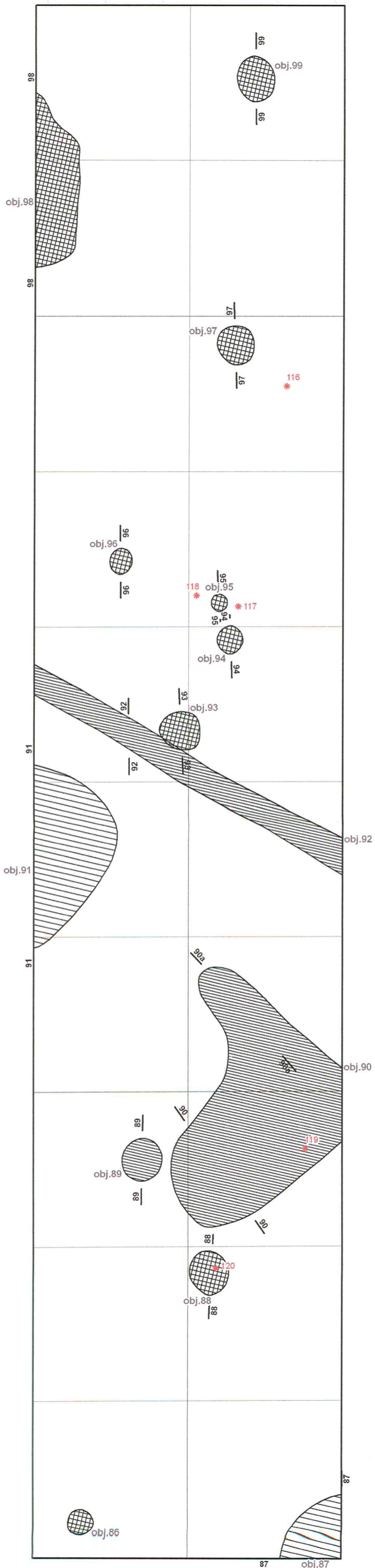
obj. 82, H=107



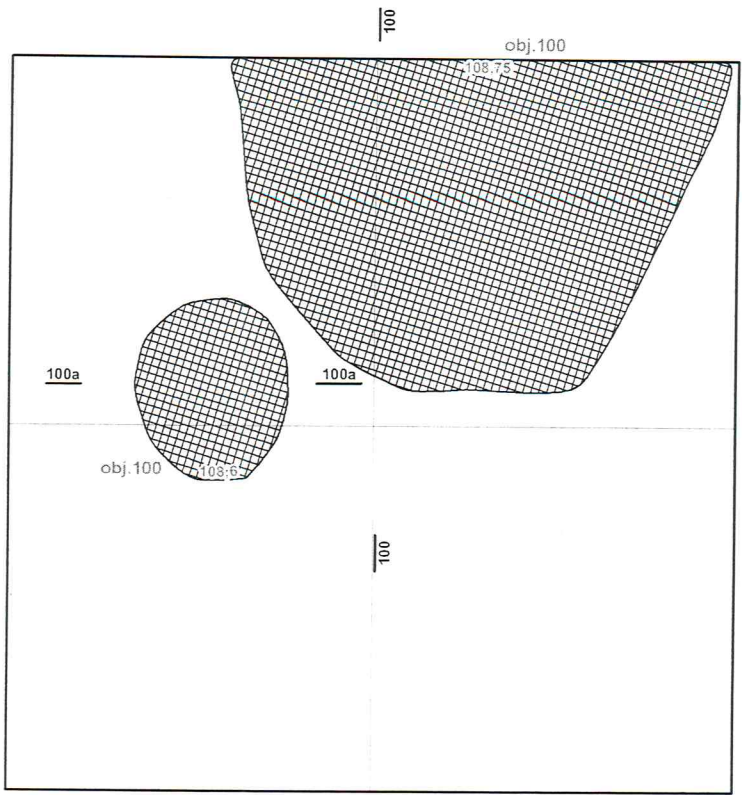
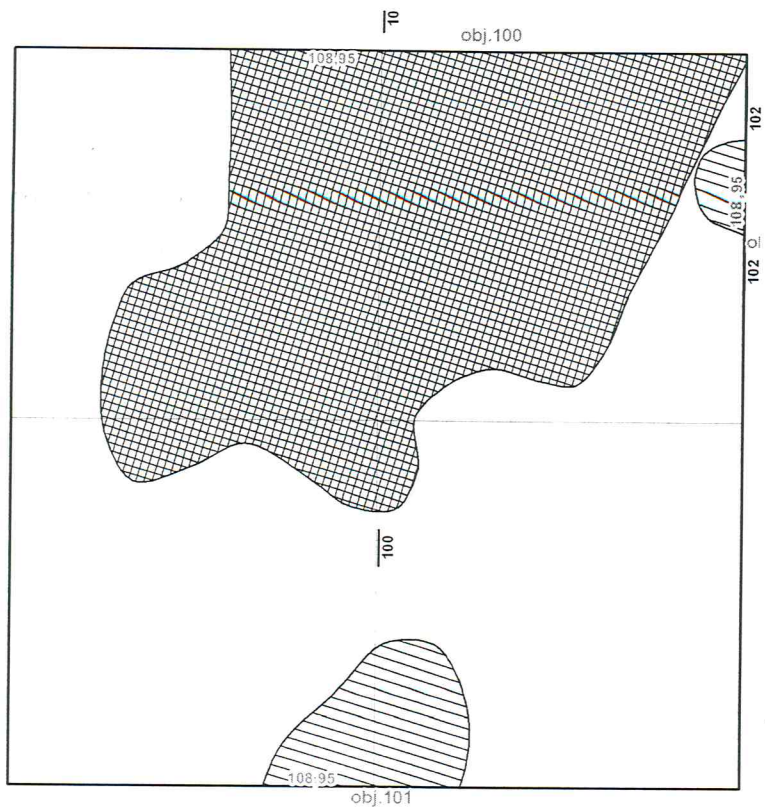
obj. 84, H=106,92



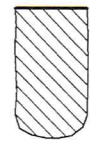
0 0,5 1 1,5 m



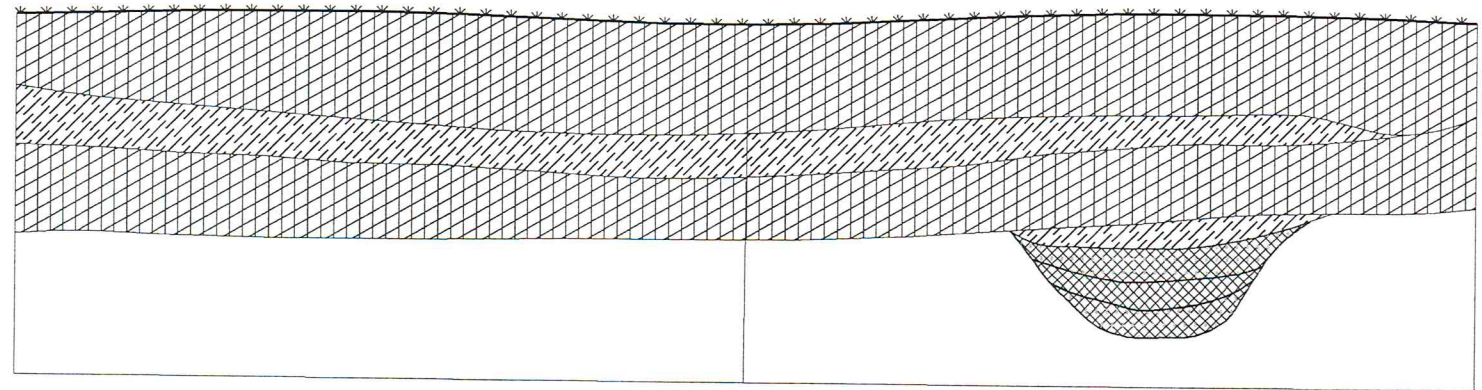
12 brēž. Plotas 4 - objekti, jū pjūviai bei individualūs radiniai.



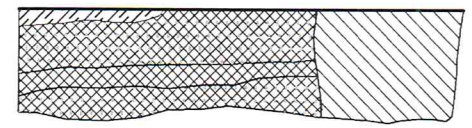
obj. 102, H=108,95



vakarīnē ir šiaurīnē sienelēs

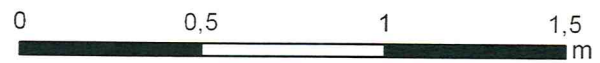
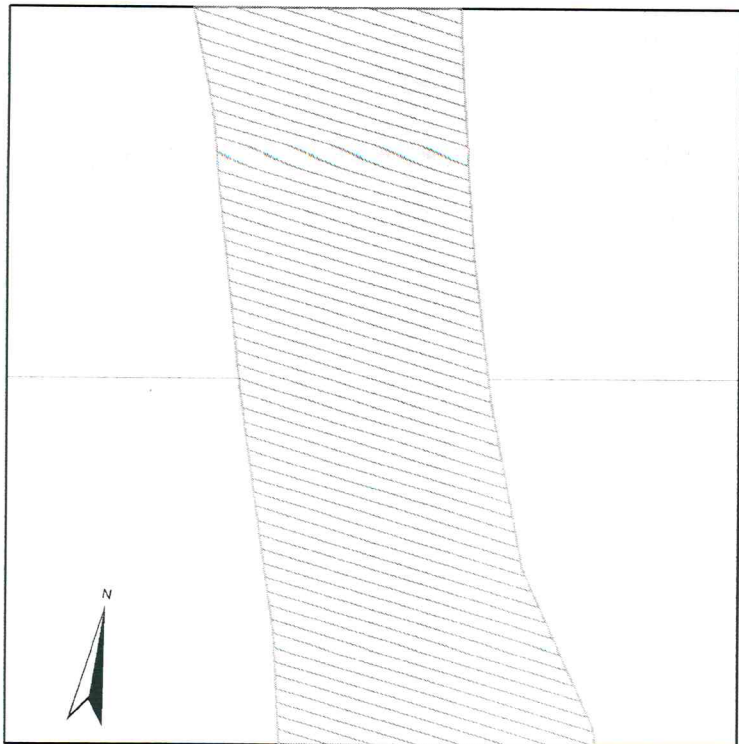


obj. 100, H=108.95



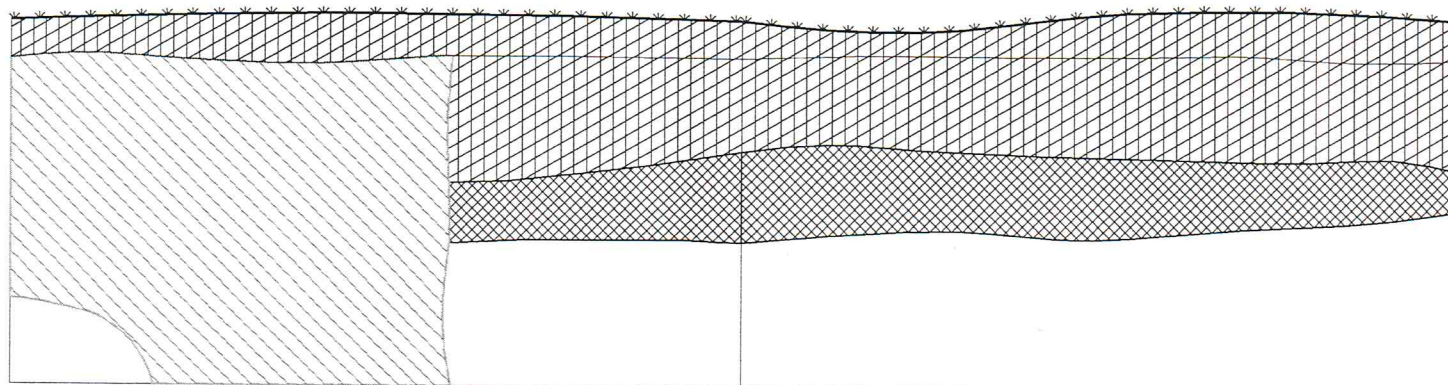
obj. 100, H=108,6

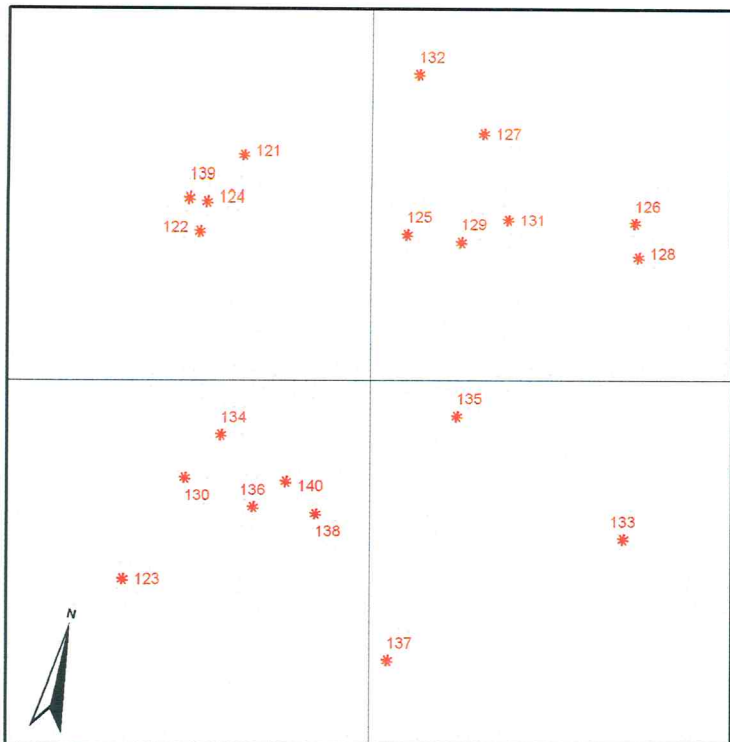




pietinė sienelė

vakarinė sienelė

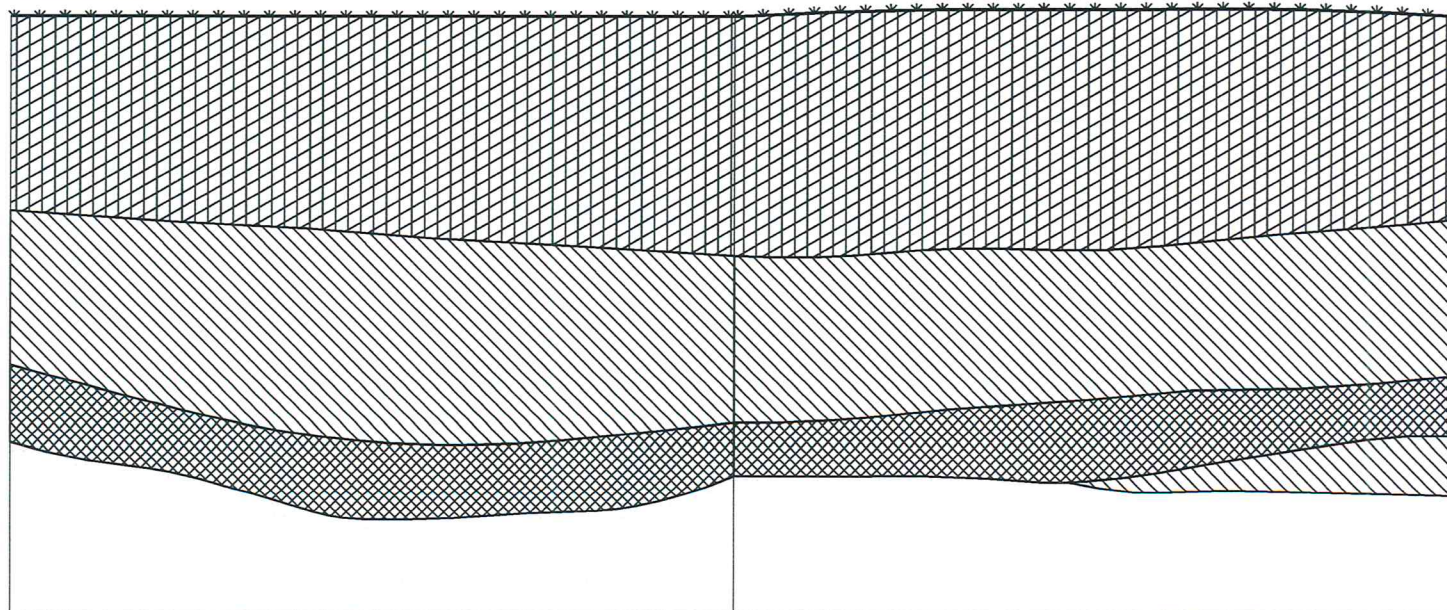




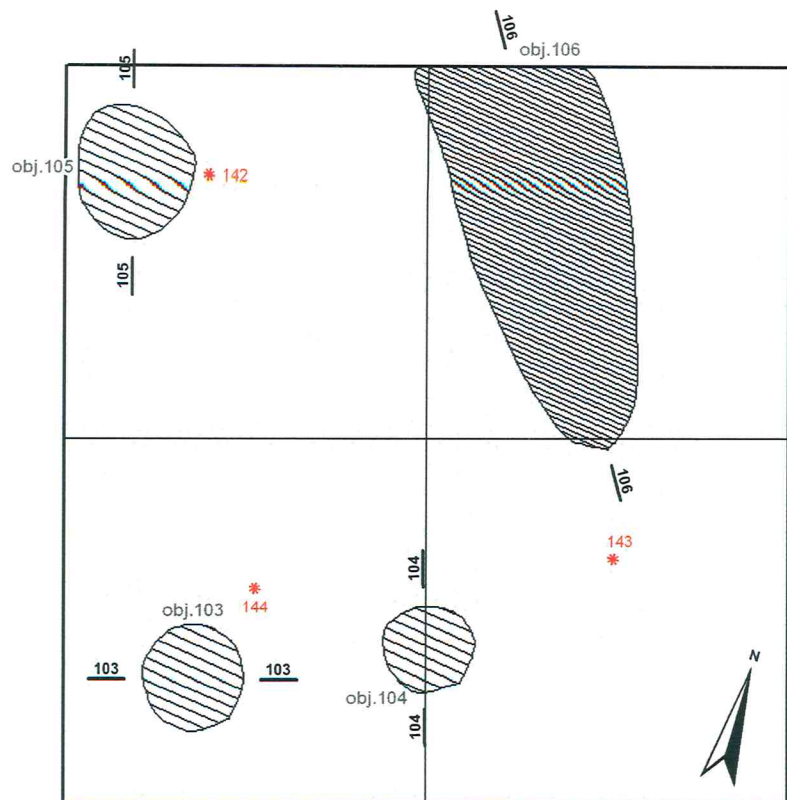
105

pietinė sienelė

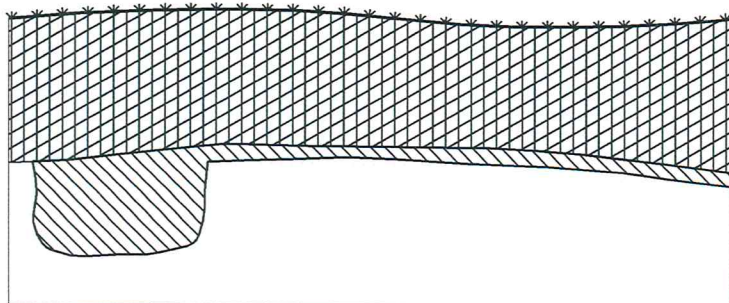
vakarinė sienelė



15 brėž. Plotas 7.



pietinė sienelė



obj. 103



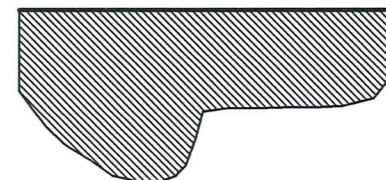
obj. 104

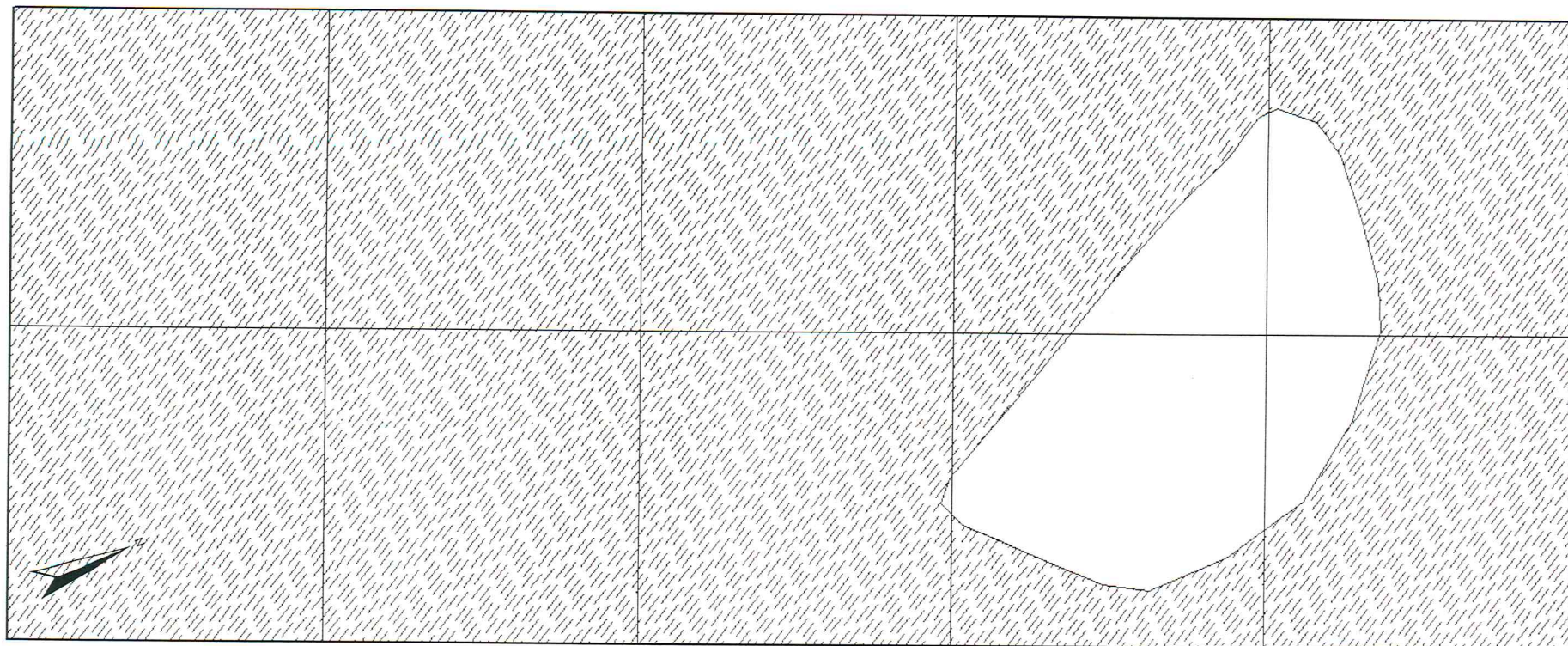


obj. 105

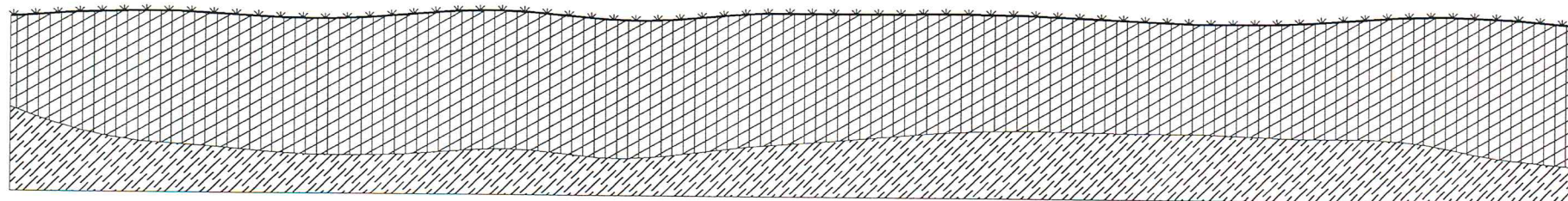


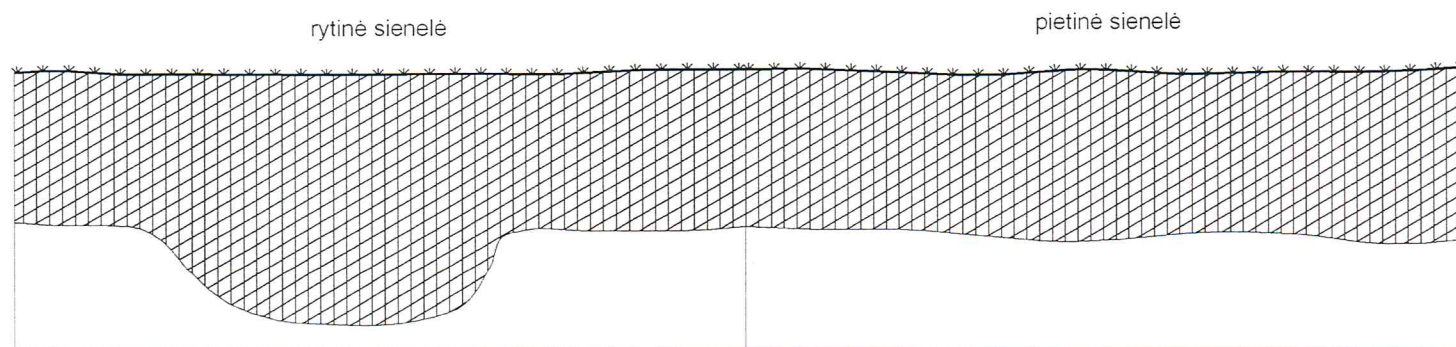
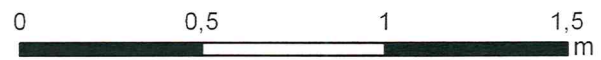
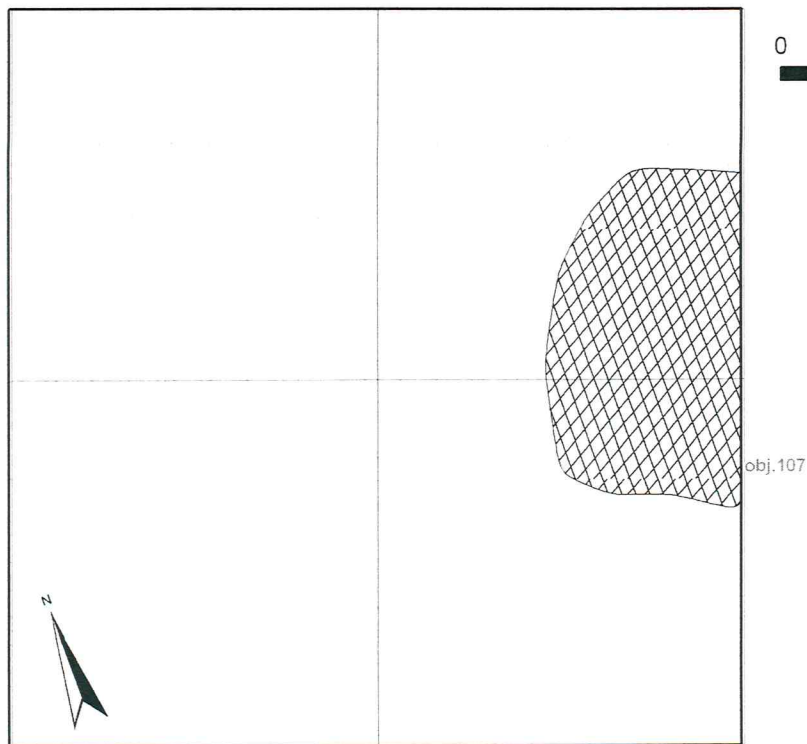
obj. 106

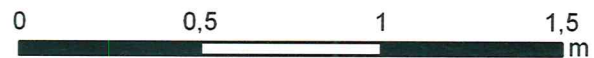
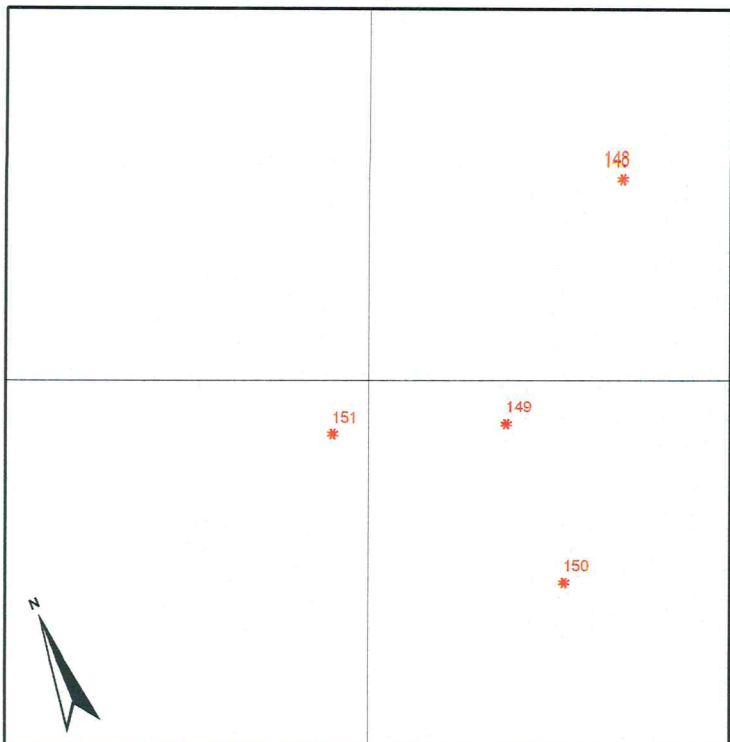




vakaríné sienelė

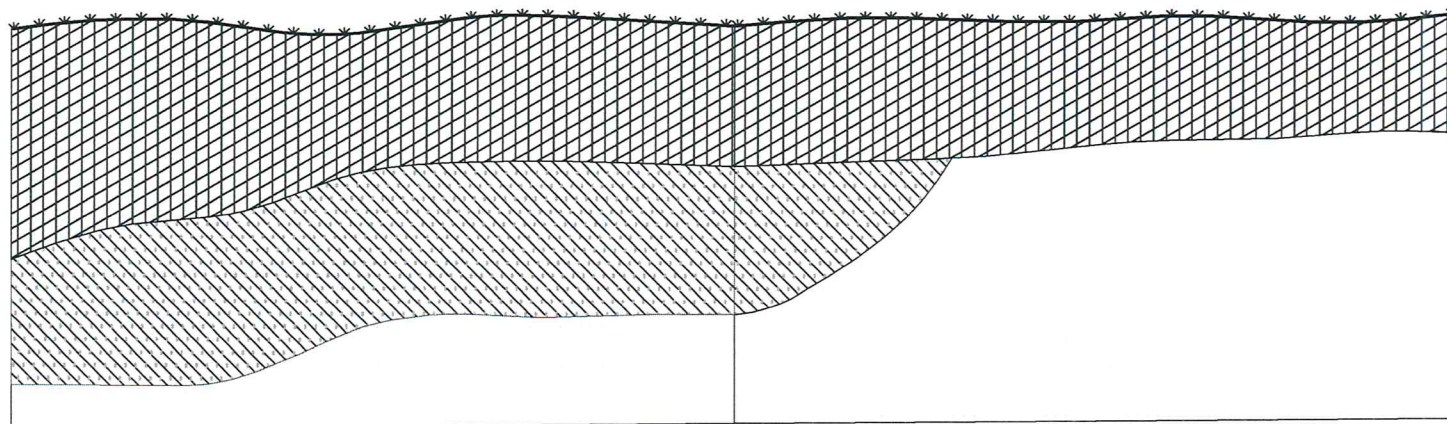


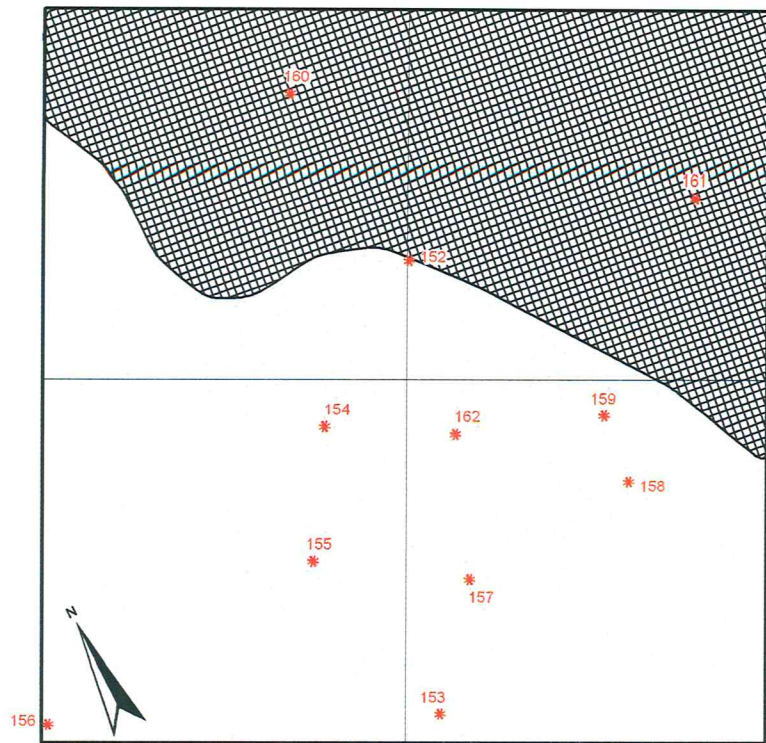




rytiné sienelė

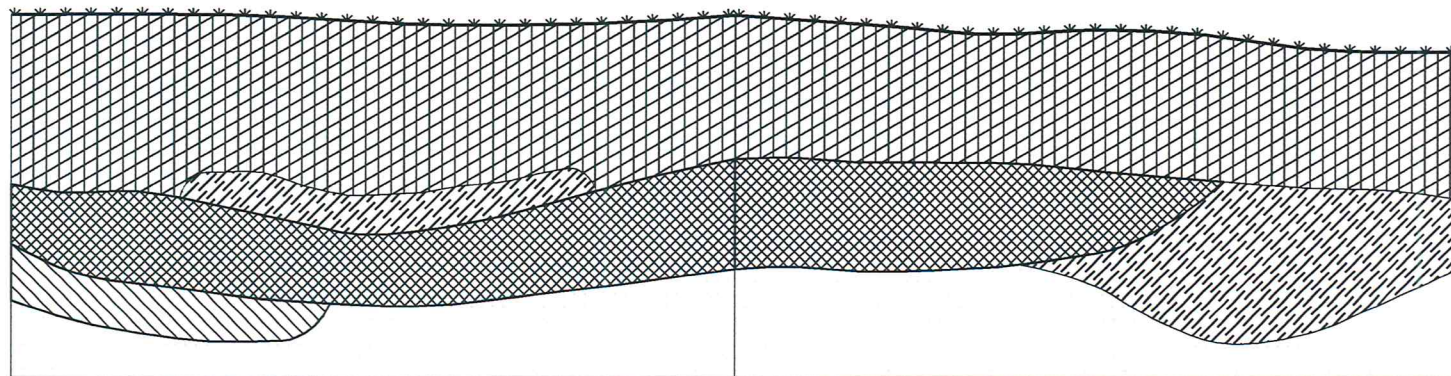
pietinė sienelė





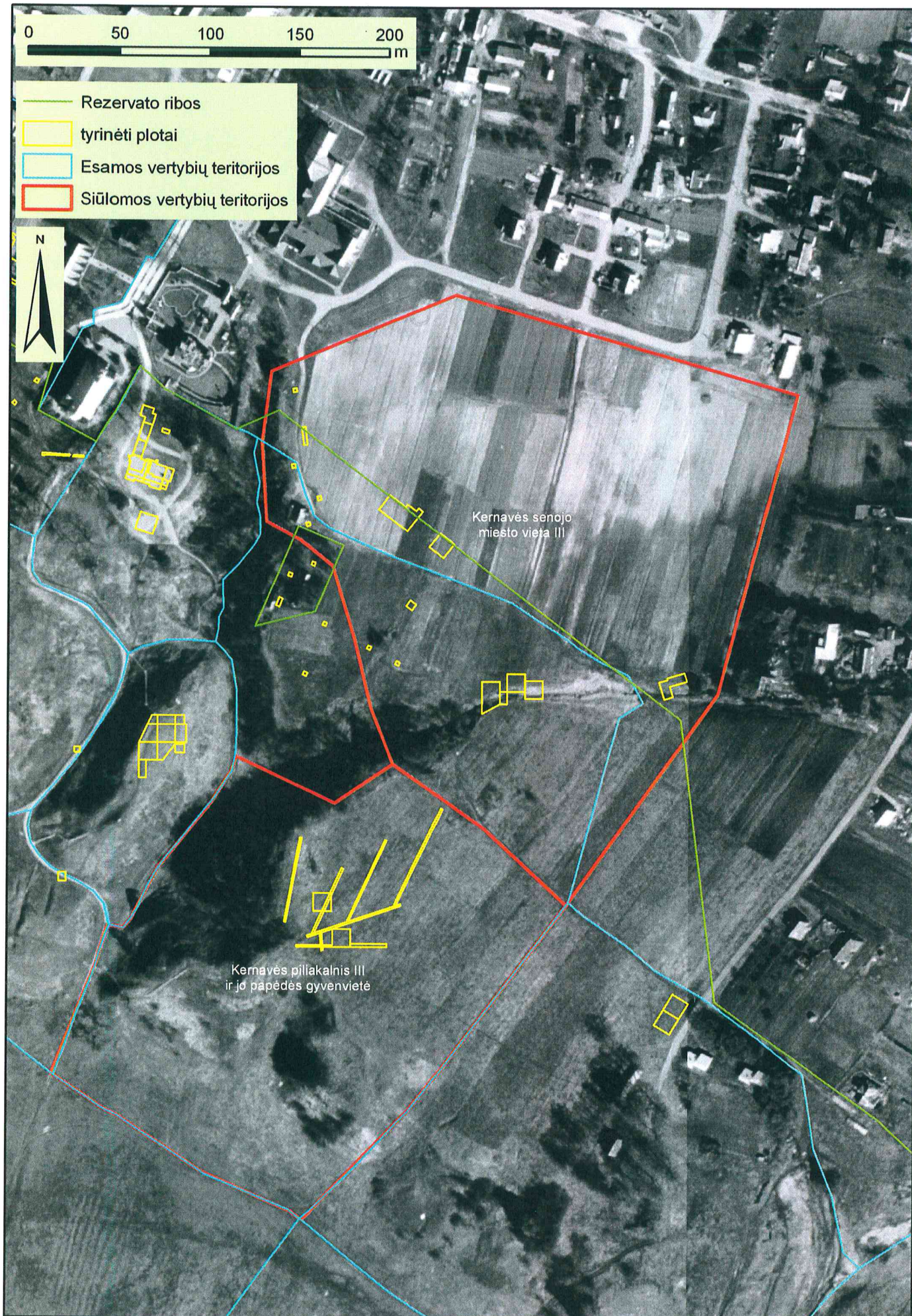
šiaurinė sienelė

rytinė sienelė



20 brėž. Plotas 14.

011



21 brėž. Apytikslės siūlomos vertybių teritorijų ribos.

OSTEOLOGINĖ KAULŲ ANALIZĖ

PLOTAS 1 – dirvožemis (R dalis) bei objektai su pavieniais kaulais (1, 2, 5, 14, 15, 16, 19, 21, 25, 28, 29, 30, 39, 47)

Kiaulė

1 kaukolės fragmentas
1 dešinės pusės viršutinio žandikaulio fragmentas (jauno individo, 1/2 mėn. amžiaus)
1 kaulės/šerno kairės pusės viršutinio žandikaulio fragmentas (36 mėn. amžiaus)
1 jaunesnio amžiaus individo apatinis žandikaulis
1 viršutinio žandikaulio pieninis Dp4 dantis (~3 mėn. amžius)
1 pirmasis krūminis dantis
1 krūminis dantis
1 priekinis dantis
2 iltys
1 krūminio danties fragmentas
1 kandžio fragmentas
1 priekinio danties fragmentas
1 jaunos kaulės kairės pusės mentė
2 dešinės pusės mentės
1 dešinės pusės šlaunikaulio fragmentas
1 kairės pusės šlaunikaulio fragmentas (distalinė epifizė atitrūkusi, epifizė yra)
2 kairės pusės blauzdikauliai
1 atitrūkęs kairės pusės kulnakaulio gumburas
1 pirštakaulio fragmentas (proksimalinė epifizė atitrūkusi)

Galvijas

9 krūminių dantų fragmentai
1 priekinio danties fragmentas
1 viršutinio žandikaulio kandžio fragmentas
2 kaklo srities slanksteliai
1 kryžkaulio fragmentas
2 mentės fragmentai (vienas su kirtimo žymėmis)
1 dešinės pusės blauzdikaulio fragmentas
1 blauzdikaulio fragmentas
1 plaštakos/pėdos distalinės dalies fragmentas
1 dešinės pusės plaštakos fragmentas
1 riešo kaulas
1 pirštakaulio fragmentas

Avis/ožka

1 avino raginės ataugos fragmentas
5 krūminių dantų fragmentai
1 Dp4 viršutinio žandikaulio danties fragmentas
2 viršutinio žandikaulio krūminio danties fragmentai

Arklis

1 viršutinis antras krūminis dantis
1 distalinės pėdos dalies fragmentas
2 riešo kaulai (vienas su patologija)

Nenustatytų gyvūnų kaulai

6 kaukolės fragmentai

2 ausies piramidės (skirtingų gyvūnų, gal avies/ožkos ?)
2 žandikaulių fragmentai
3 slankstelių fragmentai
1 pirmojo kaklo slankstelio fragmentas
1 slankstelio kūno dalies fragmentas
1 jauno gyvūno kaklo slankstelio fragmentas
3 šonkaulių fragmentai
1 petikaulio fragmentas
1 dešinės pusės alkūnkaulio fragmentas
15 vamzdinių kaulų fragmentai
2 nenustatyti fragmentai su patologija

Nenustatyti fragmentai

75 fragmentai

PLOTAS 1 – dirvožemis (V dalis) bei objektai su pavieniais kaulais (49, 50, 53, 55, 56, 58, 59, 61, 63, 66, 69, 71, 74)

Kiaulė

1 kaukolės fragmentas (jaunas individas)
1 viršutinio žandikaulio M3 krūminis dantis (suaugęs individas)
1 krūminio danties fragmentas
1 priekinio danties fragmentas
1 ilties fragmentas
1 dešinės pusės dubens kaulo fragmentas
1 antrasis pirštakaulis

Galvijas

1 juosmens skyriaus slankstelis
1 dešinės kojos šlaunikaulio fragmentas ir 1 kairės pusės šlaunikaulio fragmentas (skirtingi individai)
1 pėdos dalies fragmentas
1 pirštakaulio proksimalinė dalis
1 antrasis pirštakaulis

Avis/ožka

1 apatinio žandikaulio M3 krūminis dantis
2 krūminiai dantys

Briedis

1 apatinio žandikaulio fragmentas (jauno amžiaus, 8/10 mėn.)

Elnias

1 Dp4 priekinis dantis

Nenustatytų gyvūnų kaulai

1 ausies piramidė
2 dubens kaulų fragmentai
1 mentės fragmentas
1 šonkaulio fragmentas
1 šlaunikaulio fragmentas
1 alkūnkaulio fragmentas
1 šokikaulio fragmentas
1 plaštakos/pėdos fragmentas

Nenustatyti fragmentai
30 stambesnių fragmentų
30 smulkių fragmentų

Plotas 1 – objektas 4

Kiaulė

1 viršutinio žandikaulio priekinio danties fragmentas
1 ilties fragmentas
1 dešinės pusės petikaulio kūnas
1 1-asis pirštakaulis (proksimalinė epifizė atitrūkusi)

Galvijai

1 ausies piramidės fragmentas
1 krūminis dantis (gali būti ir tauro, postambis dantis)
1 krūminio danties fragmentas
1 slankstelio fragmentas
1 pėdos distalinė dalis
1 plaštakos distalinė dalis
1 pirštakaulio fragmentas

Avis/ožka

1 apatinio žandikaulio krūminis dantis
4 krūminiai dantys
1 dubens kaulo fragmentas
1 plaštakos/pėdos fragmentas (atitrūkęs skridinys)

Taurusis elnias

Dp4 dantis

Žuvis

1 lydekos cleitrum fragmentas

Nenustatyty gyvūnų kaulai

1 kaukolės fragmentas (mėsėdžių)
1 kaukolės fragmentas (paukščių???)
1 kaukolės fragmentas
2 šonkaulių fragmentai
12 vamzdinių kaulų fragmentų

Nenustatyti fragmentai

30 smulkių fragmentų

PLOTAS 1 – objektas 6

Kiaulė

2 kaukolės fragmentai
2 dešinės pusės viršutinio žandikaulio fragmentai
1 viršutinio žandikaulio fragmentas - dešinė pusė su dantimis
1 viršutinio žandikaulio fragmentas su krūminio danties dalimi
1 viršutinio žandikaulio fragmentas

1 kairės pusės apatinio žandikaulio fragmentas (M3 kalasi pro kaulą, M3 atskiras fragmentas)
1 kairės pusės apatinio žandikaulio fragmentas (dP3-4)
1 kairės pusės apatinis žandikaulis (M3 išdygęs gerai, iki 36 mėn. amžiaus)
1 dešinės pusės apatinio žandikaulio fragmentas su kapliais ir iltimis
1 apatinio žandikaulio fragmentas
1 kiaulės/šerno dešinės pusės apatinio žandikaulio fragmentas
2 kapliai
2 krūminiai dantys
2 pirmieji kaklo skyriaus slanksteliai
1 antrasis kaklo skyriaus slankstelis
1 krūtinės skyriaus slankstelis
1 slankstelio kūnas
2 dubens kaulo fragmentai
1 jauno individo kryžkaulio fragmentas
2 mentės (1 kairės, 1 dešinės pusės: 2 individai)
2 dešinės pusės menčių dalys
1 kairės pusės mentės dalis
1 petikaulio distalinės dalies fragmentas
1 kairės pusės petikaulio distalinė dalis
1 dešinės pusės petikaulis
2 petikaulio fragmentai
1 šonkaulio fragmentas
1 kairės pusės šlaunikaulis (atitrūkęs diskai)
1 kairės pusės šlaunikaulis (proksimalinė dalis atitrūkusi, epifizės atitrūkusios)
1 šlaunikaulio proksimalinės dalies fragmentas
1 šlaunikaulio fragmentas
1 kairės pusės alkūnkaulio proksimalinė dalis
1 kairės pusės alkūnkaulis (atitrūkęs gumburas)
1 dešinės pusės alkūnkaulio dalis
1 alkūnkaulio fragmentas
1 kairės pusės blauzdikaulio fragmentas (distalinė dalis nesuaugusi su grioveliu)
1 kairės pusės blauzdikaulio fragmentas (distalinė dalis atitrūkusi, jauno amžiaus)
1 dešinės pusės blauzdikaulio kūnas
1 kiaulės/šerno kairės pusės blauzdikaulio fragmentas
1 kairės pusės blauzdikaulis
2 blauzdikaulių fragmentai (1 dešinės, 1 kairės pusės)
2 kairės pusės stipinkauliai
1 kelio girnelė
1 kairės pusės kulnakaulis su atitrūkusiu gumburu
1 kiaulės/šerno pėdos kaulo (*metatarsus*) fragmentas
2 labai jauno paršiuko pėdos fragmentai
5 jauno paršiuko pirštakauliai
1 grifelinis pirštakaulis
1 pirštakaulis

Galvijas

- 1 kaukolės ir rago dalis
- 1 kaulinė raginė atauga
- 3 kaukolės fragmentai
- 5 raginės ataugos fragmentai
- 1 kirstas raginės ataugos fragmentas
- 2 apatinių žandikaulių smakro dalys (1 kairės, 1 dešinės pusės)
- 1 M2 ir M3 moliarai (neprasikalę) su žandikauliu
- 1 dešinės pusės žandikaulio fragmentas
- 1 viršutinio žandikaulio fragmentas
- 4 kairės pusės apatinio žandikaulio fragmentai
- 2 dešinės pusės apatinio žandikaulio fragmentai
- 1 dešinės pusės apatinis žandikaulis (dP3-4 dantys)
- 1 apatinis žandikaulis (suaugęs gyvūnas, 2 krūminiai dantys)
- 2 moliarai
- 5 moliaro fragmentai
- 2 moliarai M3
- 1 krūminis dantis (suaugusio gyvūno)
- 3 apatinio žandikaulio krūminiai dantys
- 1 viršutinio žandikaulio krūminis dantis
- 1 pieininio danties fragmentas iš apatinio žandikaulio
- 3 dantys
- 14 kaklo skyriaus slankstelių (1 skersai kirstas)
- 1 3-5 kaklo skyriaus slankstelis (atitrūkę diskai, kirstas)
- 4 pirmieji kaklo skyriaus slanksteliai
- 5 antrieji kaklo skyriaus slanksteliai
- 1 antrasis kaklo skyriaus slankstelis (gali būti briedžio?)
- 14 krūtinės skyriaus slankstelių
- 1 krūtinės skyriaus slankstelis su atitrūkusiais diskais
- 3 juosmens skyriaus slanksteliai
- 5 slankstelių fragmentai
- 6 dubens kaulo fragmentai
- 4 dešinės pusės dubens kaulo fragmentai
- 1 kairės pusės dubens kaulo fragmentas
- 1 klubaduobė
- 3 kryžkaulio fragmentai (atskiri individai)
- 1 kryžkaulio fragmentas
- 2 dešinės pusės mentės fragmentai
- 1 kairės pusės mentės fragmentas
- 1 mentės fragmentas
- 1 mentės proksimalinės dalies fragmentas
- 1 dešinės pusės mentės fragmentas
- 5 šonkaulių fragmentai
- 2 vamzdinių kaulų fragmentai
- 1 kairės pusės šlaunikaulio proksimalinė dalis
- 2 kairės pusės šlaunikaulio distalinės dalies fragmentai
- 1 dešinės pusės šlaunikaulis (atitrūkusi galvutė)
- 1 dešinės pusės šlaunikaulio proksimalinė dalis (galvutė)
- 1 dešinės pusės šlaunikaulio fragmentas
- 2 dešinės pusės šlaunikaulio distalinės dalies fragmentai
- 1 šlaunikaulio distalinės dalies fragmentas
- 7 šlaunikaulių fragmentai
- 2 šlaunikaulių distalinės dalys
- 2 dešinės pusės blauzdikaulio fragmentai
- 3 kairės pusės blauzdikaulio fragmentai
- 2 blauzdikaulio fragmentai
- 1 blauzdikaulio distalinė dalis
- 1 blauzdikaulio proksimalinė dalis
- 2 blauzdikaulių fragmentai (1 kairės, 1 dešinės pusės: 2 atskiri individai)
- 2 kairės pusės blauzdikaulių distalinės dalys
- 1 dešinės pusės blauzdikaulio distalinė dalis
- 2 blauzdikaulių fragmentai (1 kairės, 1 dešinės pusės, epifizės atitrūkusios)
- 2 petikaulio fragmentai
- 1 petikaulio distalinė dalis
- 1 jauno galvijo petikaulio fragmentas
- 2 dešinės pusės petikaulio distalinės dalys
- 1 dešinės pusės petikaulio distalinės dalies fragmentas
- 1 kairės pusės petikaulio fragmentas
- 2 kairės pusės petikaulio distalinės dalys
- 1 kairės pusės petikaulio kūno fragmentas
- 2 dilbio kaulo fragmentai (1 dešinės, 1 kairės pusės)
- 1 dešinės pusės dilbio kaulo proksimalinė dalis
- 1 kairės pusės dilbio kaulas su siūle, epifizės suaugimo fragmentas
- 1 kairės pusės dilbio fragmentas
- 1 alkūnkaulio fragmentas
- 1 kairės pusės alkūnkaulio fragmentas
- 1 dešinės pusės stipinkaulio fragmentas
- 3 kairės pusės stipinkaulių distalinės dalys (skirtingo amžiaus)
- 2 kairės pusės stipinkaulių proksimalinės dalys ir 1 dešinės pusės dalis
- 2 kairės pusės stipinkaulio fragmentai
- 1 kelio girmelė
- 1 dešinės pusės pėdos kaulo (*metacarpus*) fragmentas
- 1 pėdos kaulo (*metacarpus*) fragmentas
- 1 dešinės kojos pėdos kaulo (*metatarsus*) fragmentas su kirčio žymėmis
- 1 kairės pusės centrinis kulno kaulas
- 1 kulno kauliukas
- 2 dešinės kojos centrinis kulno kaulai
- 2 dešinės pusės kulno fragmentai
- 1 kulnkaulio fragmentas
- 1 dešinės pusės kulnkaulis
- 2 šokikauliai (1 dešinės, 1 kairės pusės)
- 1 riešo kauliukas
- 2 riešo fragmentai
- 1 kairės pusės apdaužytas plaštakos fragmentas
- 1 kairės pusės plaštakos kaulas (ilgis= 18,82 cm)
- 1 kairės pusės plaštakos fragmentas
- 1 kairės pusės plaštakos proksimalinė dalis

1 dešinės pusės plaštakos fragmentas
3 dešinės pusės plaštakos proksimalinės dalys
1 dešinės pusės plaštaka (kirsta greičiausiai kasinėjimų metu)
3 plaštakos fragmentai
2 plaštakų proksimalinių dalių fragmentai
2 plaštakos distalinės dalys
1 sesamoidinis kaulas
1 pirštakaulio fragmentas
1 pirmasis pirštakaulis
1 antrasis pirštakaulis
4 pirštakauliai
1 naga (3-asis pirštakaulis)
1 varlės kaulas

Avis/ožka

1 rago fragmentas
1 ausies piramidės dalis
1 apatinis žandikaulis su 1 ir 2 krūminiais dantimis
1 kairės pusės apatinio žandikaulio fragmentas
2 kairės pusės apatiniai žandikauliai
5 atskiri dantys
1 dP dantis
5 krūminiai dantys
1 avies pirmasis kaklo skyriaus slankstelis
8 krūtinės skyriaus slanksteliai
1 krūtinės skyriaus slankstelio fragmentas
1 juosmens skyriaus slankstelio fragmentas
1 juosmens skyriaus slankstelis
1 juosmens skyriaus slankstelis (jauno individo)
2 juosmens skyriaus slanksteliai (1 su abiem atitrūkusiais diskais)
2 slankstelių fragmentai
1 dubens kaulo fragmentas (patologija)
1 dubens kaulo fragmentas
2 dešinės pusės mentės fragmentai
1 mentės fragmentas
1 dešinės pusės šlaunikaulis (epifizės atitrūkusios)
1 dešinės pusės petikaulio fragmentas
1 dešinės pusės dilbio fragmentas
1 dešinės pusės kulno fragmentas
1 dešinės pusės pėdos kaulo (*metacarpus*) fragmentas

Arklys

1 dešinės pusės apatinio žandikaulio fragmentas (P2 ir P3 dantys)
1 viršutinio žandikaulio krūminis dantis
1 kaplys
1 arklio dešinės pusės dubens kaulo fragmentas
1 arklio dubens kaulo fragmentas
1 kairės pusės šlaunikaulio fragmentas
1 kairės pusės blauzdikaulis (ilgis 32 cm)
1 dešinės pusės blauzdikaulis

2 blauzdikaulių fragmentai
1 riešo kaulas
1 kanopos kaulas

Šuo

1 dešinės pusės apatinio žandikaulio fragmentas

Tauras/stumbras

1 petikaulio proksimalinės dalies galvutė
1 pėdos kaulo (*metacarpus*) fragmentas – distalinė dalis Bd 7,20 cm
1 pirštakaulis
2 tauro nagos

Briedis

1 krūtinės skyriaus slankstelis
1 dešinės pusės alkūnkaulis
3 dešinės pusės kulno kaulai
1 riešo fragmentas
1 kairės pusės pėdos kaulas (*metatarsus*)
1 antrasis pirštakaulis

Elnias

1 kairės pusės pėdos kaulas (*metatarsus*) (Bd 4,35 cm)

Šernas

1 kairės pusės petikaulio fragmentas

Paukščiai

1 nežinomo paukščio kauliukas
2 vištos raktikauliai
1 vištos kulnakaulio distalinė dalis
3 nenustatytų paukščių kaulai

Graužikai

1 graužiko priekinis dantis
1 graužiko stipinkaulis
1 graužiko šonkaulis

Atrajotojai

1 kairės pusės apatinio žandikaulio fragmentas
1 kaklo skyriaus pirmasis kaklo slankstelis
1 dešinės pusės mentės fragmentas
2 šlaunikaulių dalys
1 centrinis kulno kaulas

Nenustatytų gyvūnų kaulai

1 kaukolės dalis
1 viršutinio žandikaulio fragmentas
2 kaklo skyriaus slanksteliai
3 krūtinės skyriaus slanksteliai
1 krūtinės skyriaus slankstelio dalis
3 juosmens skyriaus slanksteliai
2 slankstelių kūnai
3 slankstelių sąnariniai fragmentai
5 slankstelių fragmentai
6 dubens kaulo fragmentai
3 kryžkaulio fragmentai

5 menčių dalys
31 šonkaulis
15 šonkaulio fragmentų
18 vamzdinių kaulų fragmentų (1 su kirčiais)
1 šlaunikaulio fragmentas
2 blauzdikaulio fragmentai
1 petikaulio fragmentas
3 stipinkaulių fragmentai
1 riešo kauliukas
1 centrinis kulno kaulas (briedžio?)

Nenustatyti fragmentai

551 fragmentai
4 degintų kaulų fragmentai (1 pirštakaulio fragmentas)

PLOTAS 1 – objektas 17

Galvijas

1 dešinės pusės apatinis žandikaulis (suaugusio gyvūno: >36 mėn.)
1 apatinio žandikaulio fragmentas
1 krūtinės skyriaus slankstelis
1 juosmens skyriaus slankstelis

Nenustatyti fragmentai

2 degintų kaulų fragmentai

PLOTAS 1 – objektas 22

Kiaulė

1 viršutinio žandikaulio fragmentas (M3 dalinai prasikalęs pro kaulą)
1 apatinio žandikaulio fragmentas su 1 krūminiu dantimi
1 kaplys
3 krūminiai dantys
1 jaunos kiaulės krūtinės skyriaus slankstelis
1 kairės pusės petikaulio kūnas

Galvijas

1 viršutinio žandikaulio fragmentas su dantimis
6 krūminiai dantys (3 jaunų individų)
1 kaplys
1 kaklo skyriaus slankstelis
1 pirmasis kaklo slankstelis (kirstas per pusę)
2 antrieji kaklo skyriaus slanksteliai
1 krūtinės skyriaus slankstelis
2 krūtinės skyriaus slanksteliai (1 diskai atitrūkę, du individai)
1 kairės kojos petikaulio distalinė dalis ir 1 dešinės kojos petikaulio distalinė dalis (skirtingi individai: distalinėje epifizės dalyje matomas griovelis)
2 jauno galvijo petikaulio fragmentai (1 dešinės, 1 kairės pusės; skirtingi individai, dešinės pusės atitrūkusios epifizės)
1 kairės pusės petikaulio fragmentas (atitrūkusios abi epifizės)

Avis/ožka

1 kaukolės fragmentas
1 avies ausies piramidės fragmentas
3 krūminiai dantys (1 virš 2 apatinio)
4 kaklo skyriaus slanksteliai (1 iš jų yra 3-5)

Tauras/stumbras

1 apatinio žandikaulio fragmentas
1 dešinės pusės apatinio žandikaulio fragmentas
1 dešinės pusės apatinio žandikaulio fragmentas (P3 prasikalęs pro kaulinį paviršių, P2 neprasikalęs pro kaulinį paviršių; patelė/jauniklis)
2 kairės pusės apatinio žandikaulio fragmentai
1 kryžkaulio fragmentas (ilgi sąnariniai paviršiai)
1 vamzdinio kaulo fragmentas
1 kairės pusės blauzdikaulio distalinė dalis masyvi (Bd 8,23 cm, kirstinė dalis diafizėje nuo distalinės dalies; suaugęs gyvūnas)
1 tauro/stumbro? krūtinės skyriaus slankstelio fragmentas
1 tauro stumbro? antrasis kaklo skyriaus slankstelis

Briedis

1 briedžio? antrasis kaklo skyriaus slankstelis

Nenustatyti gyvūnų kaulai

1 žandikaulio fragmentas
1 laukinio gyvūno (stumbro?) pirmasis kaklo skyriaus slankstelis
8 vamzdinio kaulo fragmentai

Nenustatyti fragmentai

90 smulkių fragmentų
7 degintų kaulų fragmentai

PLOTAS 1 - objektas 26

Kiaulė

1 tarpinio viršugalvio kaulo fragmentas
1 priekinis dantis
1 dešinės pusės mentės fragmentas

Galvijas

1 stipinkaulio fragmentas
1 kairės pusės plaštakos proksimalinė dalis

Avis/ožka

1 krūminis dantis
1 juosmens skyriaus slankstelio fragmentas

Tauras/stumbras

1 stipinkaulio fragmentas

Briedis

1 kaplys

Nenustatyti fragmentai

21 nenustatytas fragmentas

1 degintas fragmentas

PLOTAS 1 - objektas 37

Kiaulė

1 apatinio žandikaulio fragmentas (Dp2-Dp3 dantys, amžius: <1 mėn.)

2 kairės pusės mentės (2 individai)

Galvijas

1 kairės pusės dilbio kaulų fragmentas

Avis/ožka

1 viršutinio žandikaulio kairės pusės fragmentas su dantimis (kariesas)

Tauras/stumbras

1 tauro dešinės pusės apatinio žandikaulio fragmentas (su M3 krūminiu dantimi ir dviem kandžiais)

Briedis? (atrajotojai)

1 dešinės pusės petikaulis

1 kairės pusės plaštakos fragmentas

Atrajotojai

1 viršutinio žandikaulio fragmentas

Nenustatyti gyvūnų kaulai

1 kaukolės fragmentas

1 krūminio danties fragmentas

1 pirmojo kaklo slankstelio fragmentas

(atrajotojo?)

1 krūtinės skyriaus slankstelio fragmentas

1 slankstelio kūno dalies fragmentas

6 šonkaulių fragmentai

1 pirštakaulio fragmentas

Nenustatyti fragmentai

12 fragmentų

PLOTAS 1 - objektas 40

Kiaulė

1 dešinės pusės apatinio žandikaulio fragmentas

1 danties fragmentas

1 dešinės pusės mentės fragmentas

Galvijas

1 šonkaulio fragmentas

1 kairės pusės plaštaka

2 dešinės pusės kulnakauliai

Avis/ožka

1 ožio/ožkos kaukolės fragmentas

3 apatinio žandikaulio krūminių dantų fragmentai

Arklys

1 kairės pusės blauzdikaulio fragmentas

2 grifeliai kaulai (su uždegimu)

3 kulno kauliukai (su patologija)

1 plaštakos ir centrinis kulno kaulas suaugęs (absolūtus uždegiminis špatas)

Nenustatyti gyvūnų kaulai

1 krūminio danties fragmentas

1 krūtinės skyriaus slankstelio fragmentas

1 blauzdikaulio fragmentas (stumbro/tauro?, distalinė epifizė atitrūkusi)

Nenustatyti fragmentai

15 fragmentų

PLOTAS 1 – objektas 64

Kiaulė

1 kiaulės/paršiuko kairės pusės apatinio žandikaulio fragmentas su neišdygusiu dantimi (jauno amžiaus individas)

Galvijas

1 apatinio žandikaulio fragmentas (M1 dantis neprasikalęs pro kaulą)

2 krūminiai dantys

1 viršutinio žandikaulio krūminis dantis

1 viršutinio žandikaulio priekinis dantis

1 kairės kojos šokikaulis

3 pirštakaulio fragmentai

Avis/ožka

1 apatinio žandikaulio fragmentas

1 viršutinio žandikaulio fragmentas

1 kaklo skyriaus slankstelis

1 juosmens skyriaus slankstelis

Arklys

1 antrasis kaklo skyriaus slankstelis

Šuo

1 antrasis kaklo skyriaus slankstelis

Tauras/stumbras

1 slankstelio kūno dalis

Atrajotojai

1 pirmojo kaklo slankstelio fragmentas

1 krūtinės skyriaus slankstelio dalis

2 slankstelių fragmentai (jauno individo)

Nenustatyti gyvūnų kaulai

1 danties fragmentas

2 labai jauno gyvūno (nenustatyto) kaklo skyriaus slanksteliai

2 krūtinės skyriaus slankstelių fragmentai

PLOTAS 1 – objektas 67

Paukščiai

1 gaidžio pastaibis

1 nenustatyto paukščio alkūnkaulio fragmentas

Žuvis

1 abramis brama cleitrum (karšio raktikaulis)

Nenustatyti gyvūnų kaulai

4 pirštakauliai (nepanašu į šuns, gal į katės?)

PLOTAS 2 – dirvožemis

Kiaulė

1 plaštakos kaulas

Galvijai

1 dešinės kojos plaštakos distalinė dalis

1 apatinio žandikaulio krūminis dantis

Nenustatyti gyvūnų kaulai

1 apatinio žandikaulio fragmentas

1 blauzdikaulio kūno dalis

1 alkūnkaulio fragmentas (gumburas atitrūkęs)

Nenustatyti fragmentai

7 fragmentai

PLOTAS 2 – objektas 82

Kiaulė

1 apatinio žandikaulio krūminis dantis

1 petikaulio diafizė

1 kiaulės/šerno plaštakos/pėdos fragmentas

Galvijai

2 kaukolės fragmentai

1 viršutinio žandikaulio fragmentas

1 apatinio žandikaulio fragmentas

4 krūminių dantų fragmentai (vienas su patologija?)

1 dešinės pusės plaštakos fragmentas

2 pirmieji pirštakauliai

Avis/ožka

1 kaklo skyriaus slankstelio fragmentas

Šuo/vilkas

1 dešinės pusės alkūnkaulis

Nenustatyti gyvūnų kaulai

1 kaukolės fragmentas

1 mentės fragmentas

1 centrinio kulno kaulo fragmentas

1 šokikaulio fragmentas

Nenustatyti fragmentai

38 fragmentai

PLOTAS 2 – objektas 84

Žmogus

1 pirštakaulis

Kiaulė

1 krūminio danties fragmentas

Galvijai

1 krūminis dantis

1 atitrūkusi šlaunikaulio galvutė

1 kairės pusės blauzdikaulio fragmentas (jauno amžiaus, su patologija)

Avis/ožka

1 dešinės pusės apatinio žandikaulio fragmentas

Arklis

1 kairės pusės kulnkaulio fragmentas

Tauras?

1 dešinės pusės dilbio kaulo fragmentas su patologija

Paukščiai

1 mentės fragmentas

Nenustatyti gyvūnų kaulai

1 kaukolės fragmentas

1 apatinio žandikaulio fragmentas

6 vamzdinių kaulų fragmentai

1 alkūnkaulio fragmentas

Nenustatyti fragmentai

12 smulkių fragmentų

3 degintų kaulų fragmentai

PLOTAS 4

Kiaulė

1 plaštakos/pėdos fragmentas (distalinė epifizė atitrūkusi)

1 antrasis pirštakaulis

Galvijai

2 apatinių žandikaulių M3 krūminių dantų fragmentai (2 individai)

1 dilbio kaulų fragmentas

Arklis

1 pirmasis pirštakaulis

Nenustatyti gyvūnų kaulai

1 apatinio žandikaulio fragmentas

2 petikaulių fragmentai

PLOTAS 5

Galvijas

- 1 krūminis dantis
- 1 priekinio danties fragmentas
- 1 dubens kaulų fragmentas
- 1 dešinės pusės blauzdikaulio fragmentas

Avis/ožka

- 1 ožio ragas
- 1 šonkaulio fragmentas
- 2 pirmieji pirštakauliai
- 1 pirštakaulio fragmentas (distalinė dalis atitrūkusi)

Nenustatytų gyvūnų kaulai

- 1 šonkaulio fragmentas
- 1 danties fragmentas
- 1 slankstelis (galvutės diskas atitrūkęs, avis/ožka?)

Nenustatyti fragmentai

- 8 fragmentai
- 39 smulkūs degintų kaulų fragmentai

PLOTAS 6

Galvijas

- 1 galvijo plaštakos fragmentas

Nenustatyti fragmentai

- 1 degintas fragmentas

PLOTAS 7

Kiaulė

- 3 jaunos kiaulės kaukolės fragmentai (1-2 mėn.)
- 1 kairės pusės viršutinio žandikaulio fragmentas (dP3 pieninis, 2-3 mėn. amžiaus)
- 1 dešinės pusės viršutinio žandikaulio fragmentas su dantimis
- 1 Kiaulės/šerno M1-M2 viršutinio žandikaulio krūminiai dantys ir 1 danties fragmentas
- 4 priekiniai dantys (1 pieninis)
- 3 ilčių fragmentai
- 1 priekinio danties fragmentas
- 1 krūminio danties fragmentas
- 10 dantų fragmentų
- 1 kaklo skyriaus antrasis slankstelis
- 1 kairės pusės dubens kaulų fragmentas
- 1 dešinės pusės mentės fragmentas
- 1 šlaunikaulio fragmentas (epifizės atitrūkusios)
- 2 blauzdikaulių fragmentai (1 kairės pusės, 1 dešinės pusės distalinė dalis)
- 1 kairės pusės petikaulio fragmentas
- 1 petikaulio fragmentas
- 1 dešinės pusės alkūnkaulio fragmentas
- 1 plaštakos fragmentas

Galvijas

- 1 kaukolės fragmentas
- 2 raginių ataugų dalys
- 1 apatinio žandikaulio fragmentas
- 1 apatinio žandikaulio fragmentas (M3 neišdygęs)
- 1 viršutinio žandikaulio fragmentas
- 1 apatinio žandikaulio krūminis dantis
- 2 viršutinių žandikaulių krūminiai dantys
- 1 krūminio danties fragmentas
- 1 dubens kaulo fragmentas
- 1 kairės pusės šlaunikaulio distalinė dalis
- 1 šlaunikaulio proksimalinė dalis (galvutė)
- 1 dešinės pusės šlaunikaulio distalinės dalies sąnarinis paviršius
- 1 petikaulio distalinės dalies sąnarinis paviršius
- 1 kairės pusės alkūnkaulio fragmentas
- 2 alkūnkaulių fragmentų (1 dešinės, 1 kairės pusės) proksimalinės dalys
- 1 plaštakos dalis (epifizė atitrūkusi)
- 1 plaštakos dalis
- 1 centrinis kulno kaulas
- 2 riešo kauliukų fragmentai
- 1 dešinės pusės os maleolare fragmentas
- 1 plaštakos kaulo fragmentas
- 2 pirštakauliai

Avis/ožka

- 1 kaukolės fragmentas
- 1 viršutinio žandikaulio krūminis dantis
- 3 apatinio žandikaulio krūminiai dantys (1 dP3-4)
- 2 dantų fragmentai
- 1 krūminio danties fragmentas
- 1 kaklo skyriaus 3-5 slankstelis
- 1 krūtinės slankstelio fragmentas
- 1 dubens kaulo fragmentas
- 1 šlaunikaulio fragmentas (epifizė atitrūkusi)
- 1 kairės pusės blauzdikaulio distalinė dalis
- 1 kairės pusės stipinkaulio proksimalinė dalis
- 1 kairės pusės plaštakos proksimalinė dalis
- 1 kairės pusės kulnakaulis
- 1 kairės pusės šokikaulis
- 2 pirštakauliai
- 1 pirmasis pirštakaulis
- 1 pirštakaulio fragmentas (proksimalinė epifizė atitrūkusi)

Arklys

- 1 viršutinio žandikaulio krūminis dantis
- 1 kairės pusės pėdos kaulas (patologija)
- 1 riešo kauliukas
- 1 pirštakaulis (kirstas)

Šuo

- 1 kaklo skyriaus antrasis slankstelis

Lokys

- 1 plaštakos fragmentas
- 1 pėdos fragmentas (senyvas lokys)

Kiškis

- 1 blauzdikaulio distalinės dalies fragmentas

Paukščiai

- 1 vištos šlaunikaulis
- 1 vištos plaštakos fragmentas
- 1 dubens kaulo dalis (panaši į vištos)
- 1 kryžiaus kaulo fragmentas
- 1 šlaunikaulis
- 1 kaukolės fragmentas

Žuvis

- 4 lydekos operculium (kaukolės kaulai) fragmentai
- 1 slankstelio fragmentas
- 1 lydekos cleitrum (raktikaulis)
- 1 kaukolės fragmentas

Nenustatytų gyvūnų kaulai

- 6 kaukolės fragmentai
- 1 rago fragmentas
- 4 dantų dalys (1 kiaulės priekinis?)
- 4 slankstelių fragmentai
- 1 dubens kaulų fragmentas
- 1 mentės fragmentas
- 16 šonkaulių fragmentų
- 1 blauzdikaulio fragmentas
- 1 kulnakaulio fragmentas
- 1 neaiškaus žinduolio plaštaka
- 1 pirštakaulio fragmentas

Nenustatyti fragmentai

- 320 smulkių fragmentų
- 5 degintų kaulų fragmentai (1 degintas piršto skridinys)

PLOTAS 8

Kiaulė

- 1 dešinės pusės apatinis žandikaulis (M2 krūminis dantis baigia prasikalti pro kaulą)
- 1 jauno paršiuko (2-3 mėn.) amžiaus dešinės pusės apatinio žandikaulio fragmentas (d P3-4 gerai išreikštas)

Galvijas

- 1 dešinės pusės dilbio kaulas
- 1 riešo kaulas

Arklys

- 1 viršutinio žandikaulio P2 dantis

Nenustatytų gyvūnų kaulai

- 1 krūtinės skyriaus slankstelis (stambaus gyvūno)

Nenustatyti fragmentai

- 5 nenustatyti fragmentai

PLOTAS 9

Kiaulė

- 1 dešinės pusės šlaunikaulio distalinės dalies fragmentas (epifizės atitrūkusios)

Galvijas

- 1 krūminio danties fragmentas
- 1 dešinės pusės šlaunikaulio distalinės dalies fragmentas

Nenustatytų gyvūnų kaulai

- 1 dubens kaulo fragmentas

PLOTAS 10

Kiaulė

- 1 pieninio danties fragmentas

Atrajotojai

- 1 atrajotojo centrinio kulno kaulo dalis

Nenustatytų gyvūnų kaulai

- 1 slankstelio dalis

Nenustatyti fragmentai

- 3 deginti fragmentai

PLOTAS 14

Kiaulė

- 1 kaukolės fragmentas
- 1 apatinio žandikaulio priekinis dantis
- 1 kairės pusės apatinio žandikaulio fragmentas
- 1 ilties fragmentas
- 4 krūminių dantų fragmentai
- 1 kiaulės/šerno dešinės pusės alkūnkaulio fragmentas
- 1 alkūnkaulio fragmentas

Galvijas

- 1 galvijo kaukolės fragmentas
- 5 galvijo apatinio žandikaulio fragmentai (2 kairės pusės)
- 2 galvijo viršutinio žandikaulio krūminiai dantys
- 1 galvijo M3 trintas krūminis dantis iš apatinio žandikaulio
- 1 jauno galvijo dešinės pusės mentės fragmentas (procesus coronides atitrūkęs)
- 3 menčių fragmentai
- 1 kairės pusės mentės fragmentas
- 1 kairės kojos blauzdikaulis (distalinė dalis nesuaugusi, matosi siūlė)
- 1 dešinės kojos petikaulio distalinė dalis
- 1 petikaulio distalinė dalis
- 1 kairės pusės petikaulio distalinė dalis

1 kairės pusės alkūnkaulio fragmentas
1 kairės pusės šokikaulis (kirstas)
2 kulnakauliai (1 kairės, 1 dešinės pusės)
1 pirštakaulis

Avis/ožka

1 avino raginės ataugos fragmentas
1 apatinio žandikaulio fragmentas (M2 kalasi pro kaulą)
1 kairės pusės apatinio žandikaulio fragmentas (dP3-4)
1 apatinio žandikaulio fragmentas
1 apatinio žandikaulio fragmentas (P trinti)
2 priekiniai dantys
1 apatinio žandikaulio krūminis dantis
2 mentės fragmentai (1 kairės, 1 dešinės pusės)

Briedis

1 dešinės pusės plaštaka
1 briedžio? dešinės pusės pėda

Elnias

1 elnio raginė atauga

Žuvis

2 stuburo slanksteliai
1 lydekos os dentale
2 neaiškūs fragmentai

Nenustatyti gyvūnų kaulai

1 jauno amžiaus raginė atauga
1 raginės ataugos fragmentas
2 dubens kaulo fragmentai
2 mentės fragmentai
11 šonkaulių fragmentų
2 petikaulio kūnai
2 petikaulio fragmentai
2 alkūnkaulio fragmentai (1 dešinės pusės)
6 vamzdinių kaulų fragmentai

Nenustatyti fragmentai

120 smulkių fragmentų

Nustatė:

Vaidotas Suncovas, VU archeologijos katedra, magistrantas
Prof. dr. Linas Daugnora, LVA Osteologijos laboratorija

Archeologinių tyrinėjimų Lizdeikos piliakalnio gyvenvietėje (A 1471 K) bei jos aplinkoje 2006 m.

PROJEKTAS

2006 m. Valstybinio Kernavės kultūrinio rezervato direkcija planuoja vykdyti archeologinius tyrinėjimus **Lizdeikos piliakalnio gyvenvietėje (A 1471 K)** bei jos aplinkoje. Pagrindinis tyrinėjimų tikslas – patikslinti vertybės ribas. 1998-2001 m. vykdyti tyrinėjimai (vad. D. Vaičiūnienė) parodė, kad šiaurinėje teritorijos, saugomos kaip Lizdeikos papėdės gyvenvietė, dalyje aptinkamas XIII-XIV a. miesto kultūrinis sluoksnis, todėl ši vieta turėtų būti išskirta kaip atskira vertybė (Kernavės senojo miesto vieta III). Iš 2005 m. tyrinėjimų (vad. G. Vėlius) paaiškėjo, kad intensyvus kultūrinis sluoksnis tęsiasi ir už nustatytų vertybės teritorijos ribų (rytinėje pusėje).

2005 m. ties rezervato riba išarus gilesnę vagą, atsidengė juoda žeme užpildytos duobės, akmenimis grįstas židinytis, žiastos keramikos šukės, žalvariniai pakabučiai. Šie radiniai parodė, kad kultūrinio sluoksnio likučių yra išlikę ir į šiaurę nuo vertybės teritorijos, ariamuose laukuose. Ši teritorija jau ilgą laiką ariama, todėl kultūrinis sluoksnis čia sunykęs, tačiau išlikusios duobės įžemio horizonte. Šioje vietoje ir planuojami archeologiniai tyrinėjimai 2006 m. Kadangi kultūrinis sluoksnis išlikęs tik duobėse, archeologiniai žvalgomieji tyrimai šurfais čia nepasiteisintų, todėl nuspręsta tirti vieną 10x20 m dydžio plotą. Dalis šio ploto bus Lizdeikos piliakalnio gyvenvietės (taip pat ir rezervato) teritorijoje, dalis už rezervato ribų – vizualinės apsaugos buferinėje zonoje. Už rezervato ribų taip pat bus ištirta keletas mažesnių perkasų (kiekviena 10-20 m² dydžio, iš viso apie 100 m²).

Taip pat bus atlikti žvalgomieji archeologiniai tyrinėjimai kabeliuojamoje elektros trasoje į A. Luchtano sodybą (apie 200 m ilgio). Dalis šios trasos įeina į Lizdeikos piliakalnio gyvenvietės bei rezervato teritoriją, dalis į rezervato vizualinės apsaugos buferinę zoną.

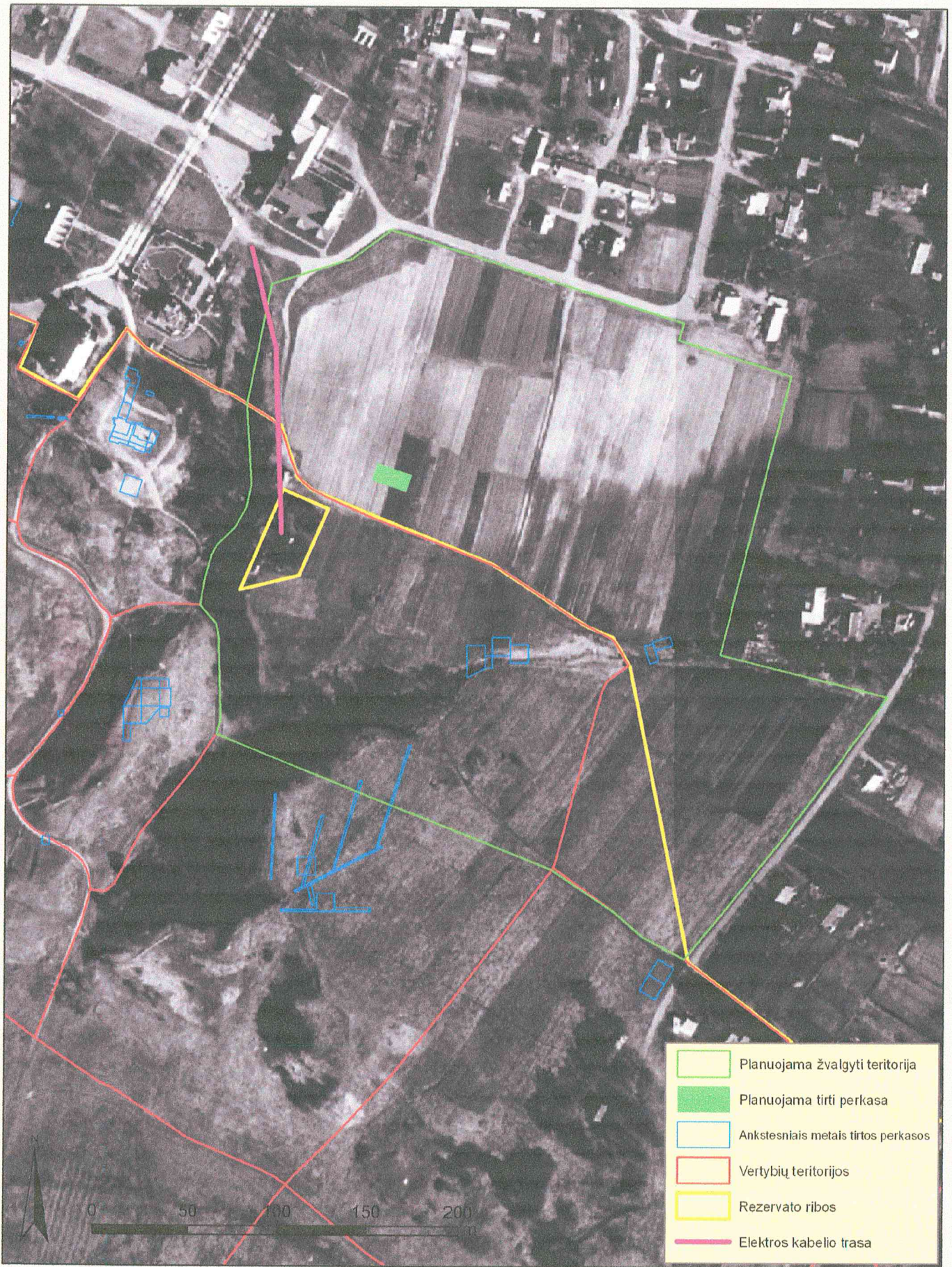
Priedas: planuojamos tirti teritorijos planas.

Vilnius

2006-05-22

Rokas Vengalis

122



L E I D I M A S

vykdyti archeologinius tyrimus

2006-07-12 Nr.127
Vilnius

Pagal Lietuvos Respublikos nekilnojamojo kultūros paveldo apsaugos įstatymo 18 str. šis leidimas išduotas **R.Vengaliui** vykdyti Kernavės piliakalnio III senovės gyvenvietės (A1471K2P) teritorijos bei jos aplinkos, Širvintų raj., **archeologinius tyrinėjimus,** taip pat naudoti elektronines priemones, sudarinėti planus, filmuoti, fotografuoti, piešti, rinkti radinius ir mėginius tiriamame objekte.

Tyrimų projektas: Archeologinių tyrinėjimų Lizdeikos piliakalnio gyvenvietėje (A1471K) bei jos aplinkoje 2006 m. projektas, 2006-07-11, Nr.127.

Kontrolės skyriaus vedėjas



R.Kraujalis