

*ROKAS VENGALIS*

**KERNAVĖS PILIAKALNIO II, VAD. "MINDAUGO SOSTU"  
(A1470 P), ŠIRVINTŲ RAJ. ARCHEOLOGINIAI ŽVALGYMAI  
2006 METAIS**

**ATASKAITA**

Kultūros paveldo centro Paveldosaugos  
bibliotekos Dokumentų fondai  
Fondo Nr. 139  
Apyrašo Nr. 1  
Apsk. Vien. Nr. 1967

**VILNIUS, 2006**

## TURINYS

<b>Įvadas.....</b>	<b>3</b>
<b>Piliakalnio tyrinėjimų istorija.....</b>	<b>3</b>
<b>2006 m. vykdyti darbai.....</b>	<b>4</b>
<b>Išvados.....</b>	<b>4</b>
<b>Brėžiniai.....</b>	<b>5</b>
<b>Fotonuotraukų sąrašas.....</b>	<b>7</b>
<b>Fotonuotraukos.....</b>	<b>8</b>
<b>Leidimas.....</b>	<b>11</b>
<b>Programa.....</b>	<b>12</b>

## **Ivadas**

2006 m. VI „Kultūros išsaugojimo pajėgos“ tęsė Kernavės piliakalnio II, vad. „Mindaugo sostu“ (A 1470 P) (Širvintų raj.) tvarkymo darbus. Šiais metais buvo numatyta senų medinių laiptų vietoje pastatyti naujus, įrengti drenas ir sutvirtinti šiaurvakarinį piliakalnio šlaitą bei sutvarkyti erozijas piliakalnio aikštelėje bei pylime. Vykdam šiuos darbus buvo būtina atlikti archeologinius žvalgymus.

Archeologinius žvalgymus VI „Kultūros išsaugojimo pajėgos“ užsakymu atliko Valstybinio Kernavės kultūrinio rezervato direktcijos mokslinių tyrimų skyrius. Leidimas išduotas šio skyriaus archeologui Rokui Vengaliui. Leidimo Nr. 167, išduotas 2006 08 19.

## **Piliakalnio tyrinėjimų istorija**

Turintis gana stačius šlaitus bei šaltiniuotas papėdes, Mindaugo sosto piliakalnis jau ne kartą nukentėjo nuo griūčių. Itin didelė šlaitų griūtis įvyko 1979 m. kovo mėnesio pradžioje – tuomet nuslinko net 50 m ilgio bei 4-5 m aukščio viršutinė R šlaito bei pylimo dalis. 1981 m. nušliaužė didelė pylimo dalis ŠV pusėje. Piliakalnio šlaitai yra slinkę ir dar anksčiau, todėl piliakalnis beveik praradęs anksčiau turėtą taisyklingą formą, į kurią dar XIX a. viduryje dėmesį atkreipė K. Tiškevičius<sup>1</sup>.

Išsamūs Mindaugo sosto piliakalnio aikštelės tyrinėjimai pradėti 1979 m., po minėtos šlaitų griūties. 1979-1982 m. P. Kulikauskas, R. Kulikauskienė bei A. Luchtanas ištyrė 10 perkasų – tyrinėtas 566 m<sup>2</sup> plotas, beveik visa aikštelė<sup>2</sup> (1 brėž.). Aptiktas 1-2,5 m storio kultūrinis sluoksnis, kuris buvo storesnis aikštelės pakraščiuose bei plonesnis aikštelės centre. Kultūrinį sluoksnį sudarė 3 horizontai. Ankstyviausias kultūrinio sluoksnio horizontas datuojamas I tūkstantmečio viduriu, jis išlikęs tik vakariniame aikštelės pakraštyje, kur aptiktas iki 60 cm storio juodos žemės kultūrinis sluoksnis su grublėta keramika, stulpavietės bei židynys. Du viršutiniai kultūrinio sluoksnio horizontai siejami su 1365 m. ir 1390 m. gaisrais.

<sup>1</sup> Tiškevičius K., Neris ir jos krantai. Vilnius, 1992, p. 262.

<sup>2</sup> Kulikauskas P., Luchtanas A., Archeologiniai tyrinėjimai Kernavėje 1979 metais // Archeologiniai tyrinėjimai Lietuvoje 1978 ir 1979 metais. Vilnius, 1980, p. 35-37; Volkaitė-Kulikauskienė R., „Mindaugo sostu“ vadinamo Kernavės piliakalnio tyrinėjimai // Archeologiniai tyrinėjimai Lietuvoje 1980 ir 1981 metais. Vilnius, 1982, p. 28-31; Volkaitė-Kulikauskienė R., Kernavės piliakalnio „Mindaugo sostas“ tyrinėjimai // Archeologiniai tyrinėjimai Lietuvoje 1982 ir 1983 metais. Vilnius, 1984, p. 35-38;

Viduriniame horizonte aptikta sudegusių pastatų liekanos, ūkinės duobės, gausi XIII-XIV a. keramika, gyvulių kaulai bei metaliniai radiniai. Aikštelė tuo metu buvo apjuosta iš rąstų ir akmenų statyta gynybine siena. Po 1365 m. gaisro visa aikštelė užpilta iki 1 m storio smėlio bei molio sluoksniu. Po rekonstrukcijos pilis įgavo kiek kitokią struktūrą – palei gynybinę sieną ėjo priglauti ilgi pastatai. Tyrinėjimai parodė, kad XIV a. Mindaugo sosto piliakalnis buvo Kernavės pilies priešpilis.

2003 m., atliekant Mindaugo sosto piliakalnio šiaurinio šlaito tvirtinimo darbus, toje vietoje D. Vaičiūnienė vykdė archeologinius žvalgymus (1 brėž.). Archeologinis sluoksnis toje vietoje nepasiektas, dirvožemyje aptikta viena žiesta šukė.

#### **2006 m. vykdyti darbai (2 brėž.)**

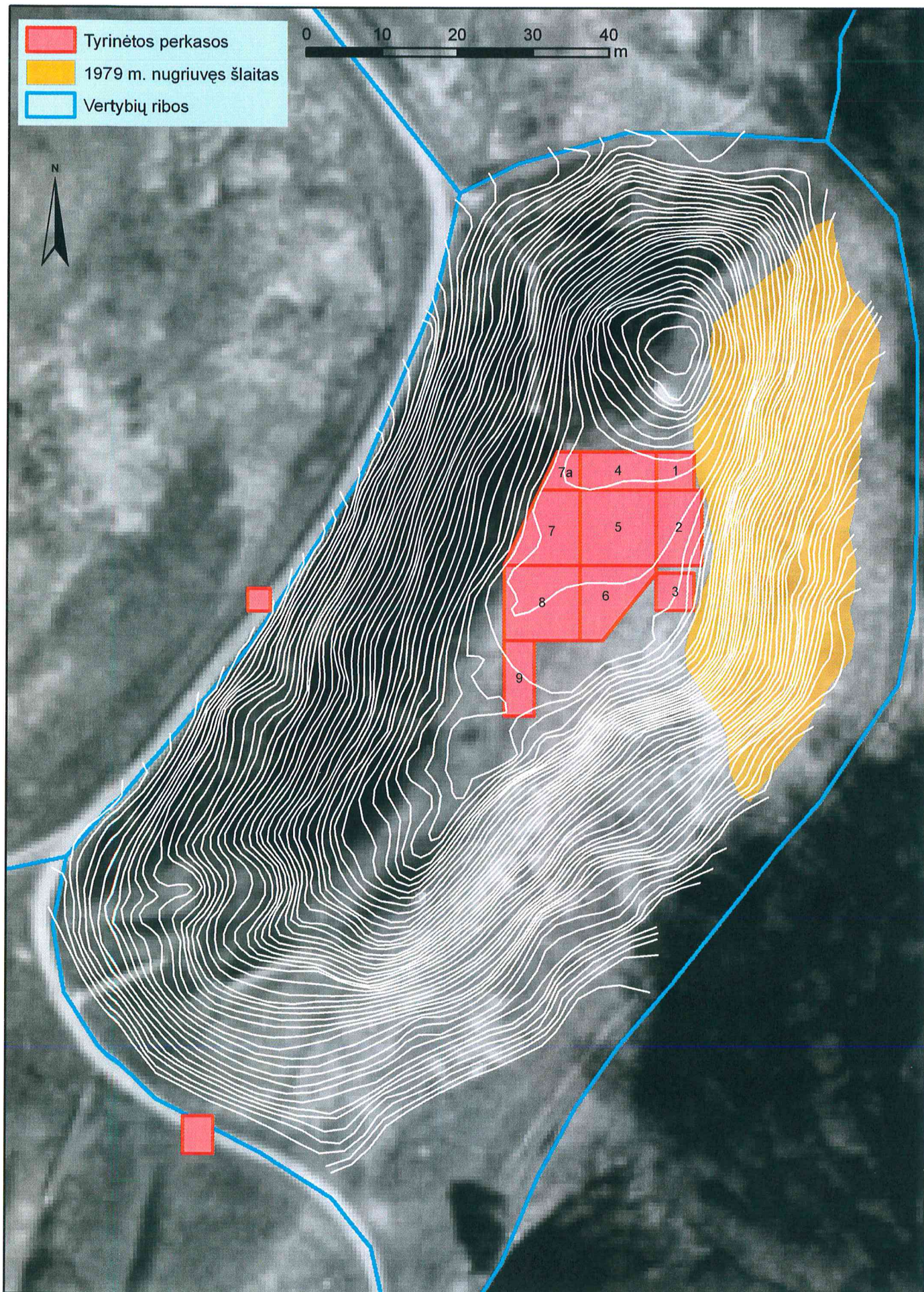
Kiekvienais metais praeinant gausiam turistų skaičiui, Mindaugo sosto piliakalnio pylimo viršus pastoviai eroduoja, pietinė jo pusė sužemėjo apie 0,5 m, atsidenė iš molio piltame pylime buvę smulkūs akmenys. Ši pylimo dalis užpilta be žemės judinimo darbų (1-3 pav.). Piliakalnio aikštelėje ištryptas takas taip pat užpiltas be žemės judinimo darbų (4, 5 pav.). Įrengiant gruntinius laiptus, poliai buvo statomi į gražtu išgręžtas skylės (6-9 pav.). Visose išgręžtose skylėse po dirvožemiu aptiktas smėlio sluoksnis. Išmestos žemės peržiūrėtos, taip pat tikrintos metalo detektoriumi, tačiau aptiktos tik XX a. šiukšlės, daugiausiai butelių kamštukai. Įrengiant medinius laiptus, žymesnių žemės judinimo darbų nevykdyta. Tvirtinant PV piliakalnio šlaitą, iškastos eglutės formos drenos. Jos kastos iki 0,5 m gylio, per visą gylį ėjo dirvožemio sluoksnis. Išmestos žemės tikrintos, tačiau archeologinių radinių čia taip pat neaptikta.

#### **Išvados**

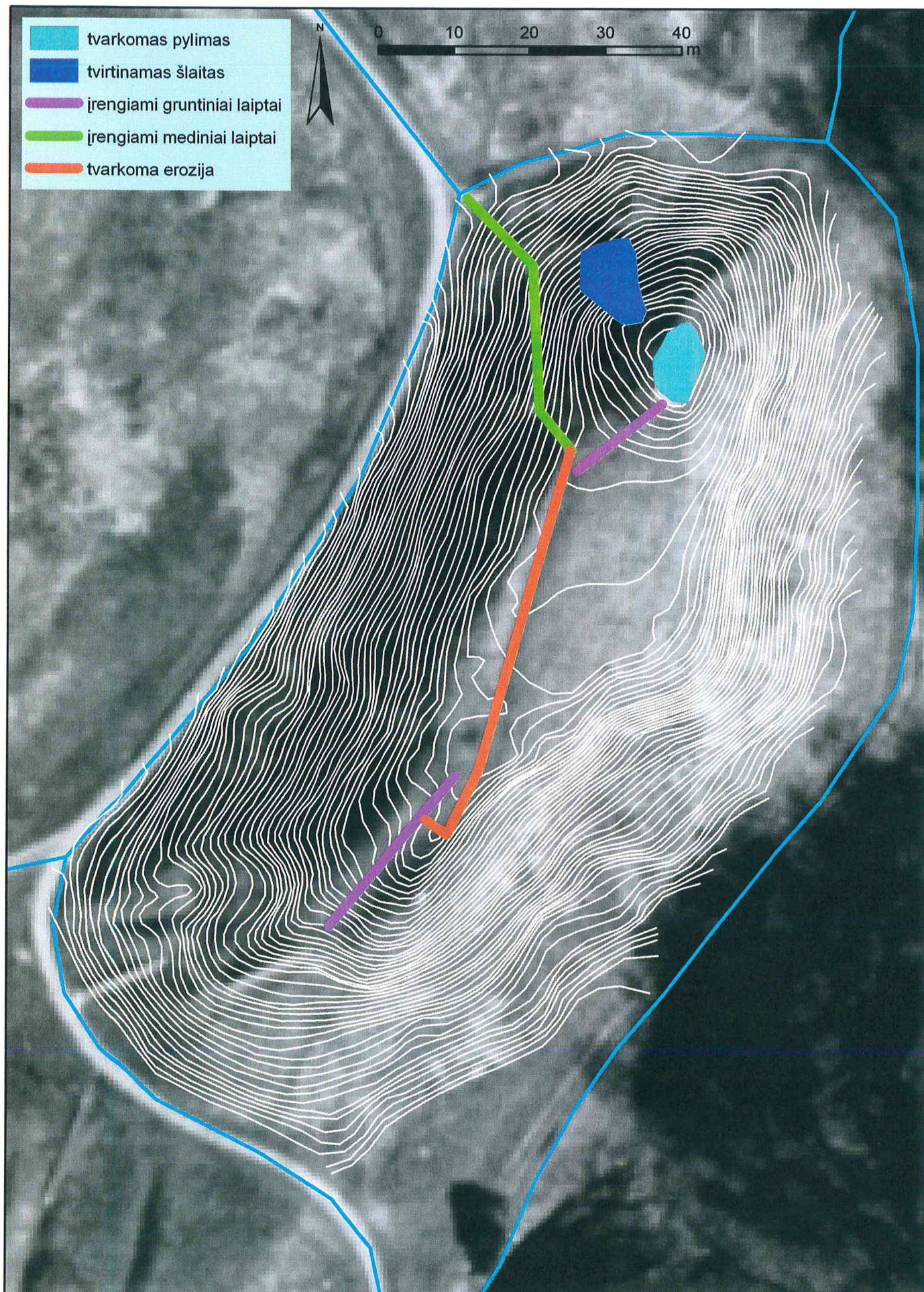
2006 m. Mindaugo sosto piliakalnio tvarkymo darbų metu kultūrinio sluoksnio ir archeologinių radinių neaptikta.

Rokas Vengalis





1 brėž. 1979-1982 Mindaugo sosto piliakalnyje tyrinėtos perkasos.



2 brėž. 2006 metais Mindaugo sosto piliakalnyje vykdyti darbai.

## FOTONUOTRAUKŲ SĄRAŠAS

1. Erodavęs pylimas ir tvarkoma jo dalis. Fotografuota iš Š.
2. Užpilama P pylimo dalis. Fotografuota iš Š.
3. Užpiltas pylimas. Fotografuota iš PV.
4. Tvarkoma erozija aikštelėje. Fotografuota iš Š.
5. Tvarkoma erozija aikštelėje. Fotografuota iš P.
6. Įrenginėjami gruntiniai laiptai piliakalnio P dalyje. Fotografuota iš R.
7. Įrenginėjami gruntiniai laiptai piliakalnio P dalyje. Fotografuota iš R.
8. Įrenginėjami gruntiniai laiptai piliakalnio P dalyje – iš išgręžtų skylių išmestos žemės. Fotografuota iš ŠR.
9. Įrenginėjami gruntiniai laiptai piliakalnio P dalyje. Fotografuota iš ŠR.



1 foto



2 foto



3 foto





4 foto



5 foto



6 foto



7 foto



8 foto



9 foto

# LEIDIMAS

vykdyti archeologinius tyrimus

2006-08-19 Nr.167  
Vilnius

Pagal Lietuvos Respublikos nekilnojamojo kultūros paveldo apsaugos įstatymo 18 str. šis leidimas išduotas **R.Vengaliui** vykdyti Kernavės piliakalnio II, vad. Mindaugo sostu (A1470P), Širvintų raj., **archeologinius žvalgymus,** taip pat naudoti elektronines priemones, sudarinėti planus, filmuoti, fotografuoti, piešti, rinkti radinius ir mėginius tiriamame objekte.

Tyrimų projektas: Kernavės piliakalnio II, vad. „Mindaugo sostu“ (A1470P) archeologinių žvalgymų 2006 metais programa, 2006-08-09, Nr.167.

Kontrolės skyriaus vedėjas



R.Kraujalis

KERNAVĖS PILIAKALNIO II, vad. "MINDAUGO SOSTU"  
(A 1470 P) ARCHEOLOGINIŲ ŽVALGYMŲ 2006 METAIS

**PROGRAMA**

2006 m. VI "Kultūros išsaugojimo pajėgos" tęsia Kernavės piliakalnio II, vad. "Mindaugo sostu" (A 1470 P) (Širvintų raj.) tvarkymo darbus. Šiais metais numatyta senų medinių laiptų vietoje pastatyti naujus, įrengti drenas ir sutvirtinti šiaurvakarinį piliakalnio šlaitą bei sutvarkyti erozijas piliakalnio aikštelėje bei pylime. Vykdamas šiuos darbus būtina atlikti archeologinius žvalgymus.

Žemė kasama bus tik drenų vietoje šiaur rytiniame piliakalnio šlaite. Laiptų atramom įrengti bus gręžiamos senų atramų vietos. Tvarkant pylimą bei tako vietą žemė judinama nebus, bus tik papildomai užpiltas ir sutankintas atvežtinis gruntas (žvyras ir priemolis) bei velėnuojama.

Žvalgymų metu numatoma tikrinti žemės judinimo metu išmetamas žemes bei užfiksuoti pylime dėl erozijos atsidengusius akmenis.

Beveik visa piliakalnio aikštelė yra ištirta 1979-1982 m.

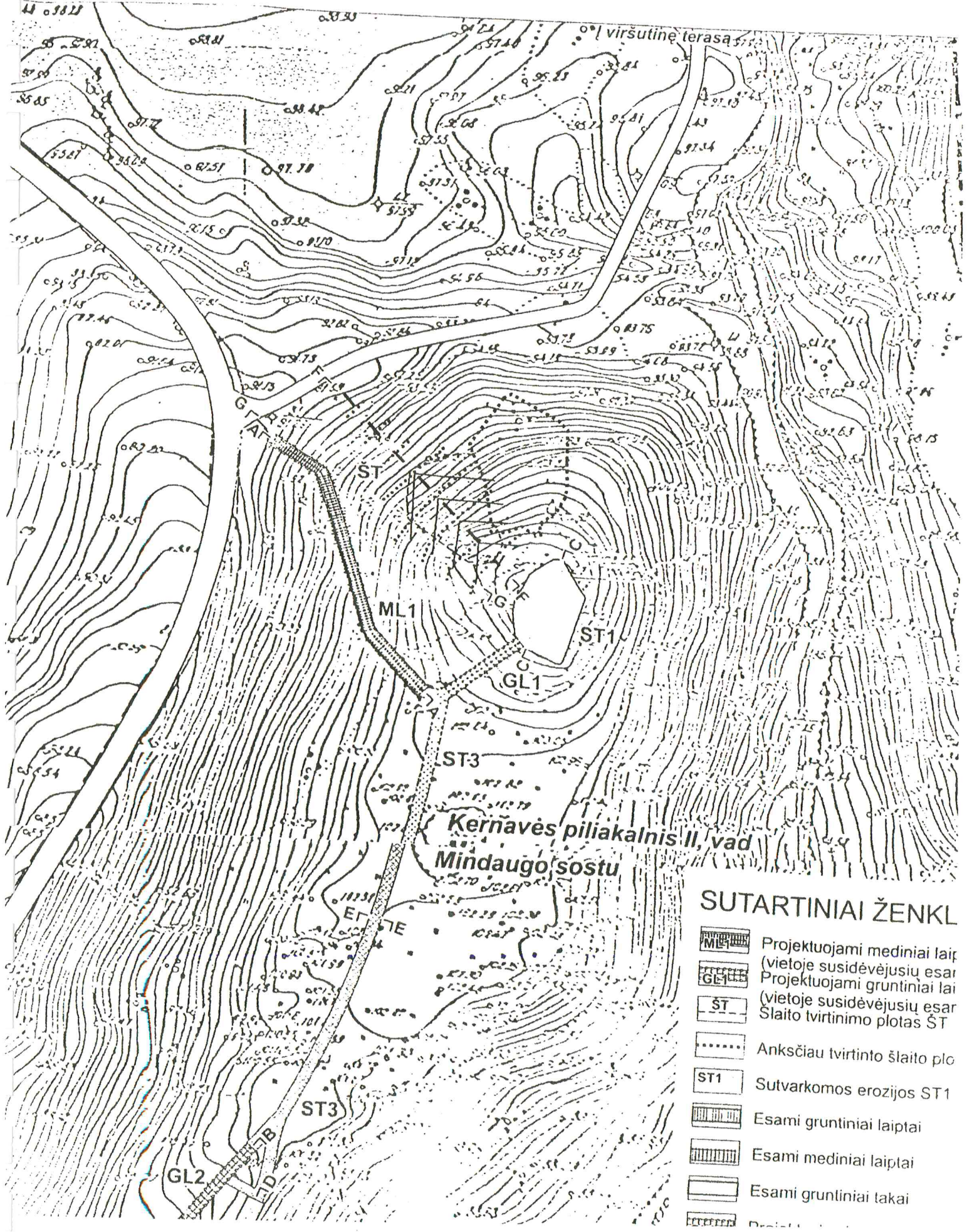
**Priedas:**

1. Piliakalnio tvarkymo darbų planas.

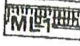

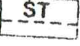
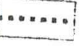
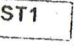
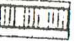
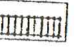


Vilnius

2006-08-09

Rokas Vengalis



SUTARTINIAI ŽENKL

-  Projektuojami mediniai laip (vietoje susidėvėjusių esar)
-  Projektuojami gruntiniai lai
-  (vietoje susidėvėjusių esar) Slaito tvirtinimo plotas ST
-  Anksčiau tvirtinto slaito plo
-  Sutvarkomos erozijos ST1
-  Esami gruntiniai laiptai
-  Esami mediniai laiptai
-  Esami grunliniai lakai
-  Esami grunliniai lakai