

**KERNAVĖS VALSTYBINIS ARCHEOLOGIJOS IR ISTORIJOS  
REZERVATINIS MUZIEJUS**

DALIA VAIČIŪNIENĖ

**KERNAVĖS PILIAKALNIO III (A 1471 K2),  
vad. "LIZDEIKOS KALNU", ŠIRVINTŲ R.,  
ŠIAURINIO ŠLAITO APSAUGOS DRENAŽO VIETŲ  
ARCHEOLOGIJOS TYRINĖJIMŲ**

**A T A S K A I T A**

**2002 METŲ ARCHEOLOGINIAI TYRIMAI**

Kultūros paveldo centro archyvas
Fondo Nr. .... <b>39</b> .....
Aprašo Nr. .... <b>1</b> .....
Apj. vien. Nr. .... <b>1085</b> .....

**KERNAVĖ 2002**

## TURINYS

1. Įvadas.....	3
2. Plotas Nr. 1.....	4
3. Plotas Nr. 2.....	4
4. Plotas Nr. 3.....	5
5. Plotas Nr. 4.....	6
6. Plotas Nr. 5.....	6
7. Plotas Nr. 6.....	7
8. Išvados.....	8
9. Radinių sąrašas.....	9
10. Radinių iliustracijos.....	11
11. Keramikos sąrašas.....	16
12. Keramikos iliustracijos.....	24
13. Brėžinių ir fonuotraukų sąrašas.....	34
14. Situacijos planas ir sutartiniai ženklai.....	36
15. Plotų duomenys /elektroninio tacheometro parodymai /.....	37
16. Perkasų schema.....	44
17. Brėžinys: Plotai Nr. 1; 3.....	45
18. Brėžinys: Plotas Nr. 2.....	46
19. Brėžinys: Plotai Nr. 4; 5.....	47
20. Brėžinys: Plotas Nr. 6.....	48
21. Nuotraukos.....	49

## IVADAS

Tarp Kernavės piliakalnio, vadinamo „Lizdeikos kalnu“, pietvakarinės ir šiaurinės pašlaičių griovos, jos šiaurinėje pašlaitėje 1999 m. pavasarį nušliaužė šlaito dalis. Tai įvyko dėl kritulių vandens, susirenkančio IV antsalpinėje teritorijoje į ŠR nuo „Lizdeikos“ piliakalnio ir tekančio link išplautos rėvos. Pradinius griovos sutvirtinimo darbus 2000-2001 m. atliko J. Lukošiuo projektavimo įmonė „Kuorai“.<sup>1</sup>

2002 m. gegužės-birželio mėn. buvo tęsiami darbai susiję su šiaurinio šlaito apsaugos nuo vandens iš gretimų plotų kenksmingo poveikio. Prieš pradėdant drenažo darbus šioje paminklinėje teritorijoje buvo atlikti archeologiniai tyrimai.

Ištirtos šešios drenos IV antsalpinėje teritorijoje į šiaurę ir šiaurės rytus nuo „Lizdeikos kalno“ piliakalnio link Viršutinio Kernavės miesto tirtų plotų (nuotr. 1). Apsauginė pirmoji drema pietinėje pusėje užgriebė 1979 m. tirtos teritorijos dalį (vad. P. Kulikauskas, A. Luchtanas). Tuomet buvo aptiktas apardytas iki 0,5 m storio I tūkst. po Kr. vidurio- antros pusės gyvenvietės kultūrinis sluoksnis.

2002 m. tyrimams vadovavo Kernavės archeologijos ir istorijos muziejaus-rezervato muziejininkė-archeologė Dalia Vaičiūnienė. Leidimas tyrimams Nr. 44 išduotas 2002-05-22 Lietuvos Respublikos Kultūros Vertybių Apsaugos departamento.

---

<sup>1</sup> D. Vaičiūnienė. „Lizdeikos kalno“ piliakalnio šiaurės rytinio šlaito griovos ir Kernavės upelio aukštupio vagoje vykstančio grunto išplovimo stabilizavimo darbų archeologinių žvalgymų ataskaita. Kernavė, 2001.

## PLOTAS Nr.1

Atmatuota 48 m ilgio, 1 m pločio drena pietų – šiaurės kryptimi (nuotr. Nr.2; 4). Vakarinė ir rytinė sienelės kas metrą sužymėtos skaičiais nuo 1 iki 48, pietinė sienelė raide A, šiaurinė – A<sup>1</sup>. Ploto paviršiaus absoliutūs aukščiai: PV kampo 100,48; PR - 100,47; ŠV – 101,29; ŠR –101,33. Skirtumas tarp aukščiausio ŠR kampo ir žemiausio PR kampo – 1,04 m.

Pietinėje pusėje tirama drena 2,5 m ribojosi su 1979 m tirtu plotu.

Ploto paviršius padengtas tvirta velėna, be medžių ar krūmų. Nuolydis iš šiaurės į pietus. Prieš 30 metų visoje tirtoje teritorijoje buvo vietinių gyventojų ariami laukai, daržai.

Nuėmus velėną, plotas patikrintas metalo detektoriumi. Buvo aptikta keletas kaltinių vinių, tinko, vėlyvosios keramikos šukių. Taip pat iš karto po velėna pietinėje ploto pusėje surastos smulkios pavienės grublėtos ir žiestos keramikos šukės. Žemė arimo pasekoje permaišyta. A-25,60 m P-Š kryptimi, 0,38-0,41 m gylyje aptiktos stambios, žiestos puodynės šukės (kaklelio fragmentai, pieš.12). Armenyje aptikta keletas degintinių gyvulių kaulų, ir palyginus su kitais tirtais plotais nedaug gyvulių kaulų. Plote Nr.1 surastas galastuvo fragmentas. Keramikos šukės smulkio ir apnykę (registruotų 15 vnt. iš kurių 11 frag. grublėtos keramikos ir 4 frag žiestos keramikos (ilustracijos Nr.1-3; 5-6; 9; 12-15). 10 keramikos fragmentų neregistruoti, nes sunykę ir smulkūs. Keramikos ir radinys aptikti iki A 30 metro pietų- šiaurės kryptimi.

Nukasus iki pusės metro perarto viršutinio sluoksnio, kultūrinio sluoksnio nebuvo ir prasidėjo nejudinto smėlio žemės. Nuo A-30 metro pietų- šiaurės kryptimi smėlio žemės perėjo į nejudinto molio žemę, kuris tęsiasi iki ploto pabaigos A-48 metro (nuotr. Nr.3).

## PLOTAS NR. 2

Tai 55 metrų ilgio ir 1 metro pločio tranšėja – kolektorius (nuotr. Nr.5; 6; 7). Ji orientuota PV – ŠR kryptimi. V ir R sienelės kas metrą sužymėtos skaičiais nuo 1 iki 55, PV sienelė raide B, ŠR sienelė raide B<sup>1</sup>. Ploto paviršiaus absoliutūs aukščiai PV kampas – 100,57; PR –100,67; ŠV –102,00; ŠR –101,98. Skirtumas tarp aukščiausio PV kampo ir žemiausio ŠR kampo – 1,43 m.

Ploto paviršius padengtas tvirta velėna, be medžių ar krūmų. Nuolydis iš šiaurės į pietus. Prieš 30 metų visoje tirtoje teritorijoje buvo vietinių gyventojų ariami laukai, daržai, to pasekoje viršutinis sluoksnis iki 0,40 m perartas.

Nuėmus velėną, plotas buvo patikrintas metalo detektoriumi. Iki 0,30 m po velėna, permaišytoje juodžemio žemėje surasta 11 fragmentų grublėtos ir 10 fragmentų žiestos keramikos šukių, taip pat vėlyvos XVI- XVII a. keramikos šukių,



keturios gargažės ir tinko gabalų. Pietvakarinėje ploto dalyje aštuntame metre 0,44 m gylyje didesnė koncentracija gyvulių kaulų.

Ploto sąrašinis sluoksnis siekė iki pusės metro, kultūrinis sluoksnis iki 0,32-0,45 m storio. Nuo B-33 metro ir toliau į ŠR pusę kultūrinis sluoksnis pranyksta. Įžemis smėlis.

PV ploto dalyje, B-4-7 m, 0,36 m gylyje sluoksnis nuklotas smulkiais akmenimis, nemažai jų perdegę (nuotr. Nr.7). Tarp jų surasta pavienių žiestos keramikos šukių ir du degę kauliukai. Kultūriniame sluoksnyje rasta keletas tinko gabalų, gargažių. Jokių ūkinių duobių ar pastatų žymių neaptikta.

Plote Nr.2 buvo surastas žalvarinio papuošalo fragmentas (ilustr.4), 2 žalvariniai apkalai (ilustr.2;8;), sagos fragmentas (ilustr.5), akmeninis galastuvus su skylė (ilustr.6). Šiame plote registruotos grublėtos keramikos-41 vnt/ nereg.-36, žiestos keramikos, registr.-34 vnt. / neregistr.-33 vnt. Neregistruota keramika smulki ir labai blogame stovyje ( keramikos iliustracijos Nr. 34; 42-46; 62; 64; 71; 87; 88; 90)

### PLOTAS NR.3

Atmatuota 60 m ilgio, 1 m pločio tranšėja pietvakarių – šiaurės rytų kryptimi (nuotr. Nr.8; 9; 10). Vakarinė ir rytinė sienelės sužymėtos skaičiais nuo 1 iki 60, pietvakarinė sienelė pažymėta raide C, šiaurės rytinė- C<sup>1</sup>. Ploto paviršiaus absoliutūs aukščiai: PV kampo 101,96; PR - 101,93; ŠV – 102,48; ŠR –102,48. Skirtumas tarp aukščiausio ŠR ir ŠV kampo ir žemiausio PR kampo – 0,52 m.

Ploto paviršius padengtas tvirta velėna, be medžių ar krūmų. Nuolydis iš šiaurės rytų į pietvakarius. Prieš 30 metų visoje tirtoje teritorijoje buvo vietinių gyventojų ariami laukai, daržai.

Nuėmus velėną, plotas buvo patikrintas metalo detektoriumi. Viršutinis sluoksnis permaišytas juodžemis. Keramikos nedaug, kurią sudaro keletas grublėtos keramikos ir žiestos keramikos šukės. Nemažai gyvulių kaulų.

C-17,10-18,80 m išryškėjo ūkinės duobės kontūrai ( brėž. Nr.3), kurioje buvo gausu gyvulių kaulų. Šiame plote surasti keli viduramžių laikotarpio radiniai – geležinės sagos fragmentas(ilustr.11), peiliai (ilustr.10; 13), geležinio dirbinio fragmentas (ilustr.12), kaulinio dirbinio fragmentas (ilustr.9). Plote rasta 56 vnt. keramikos šukių, iš kurių 12 frag. grublėtos keramikos ir 26 frag. žiestos keramikos šukių, 18 frag. dėl blogos būklės neregistruoti (keramikos iliustracijos Nr.92; 93; 102; 103; 109-111; 113; 115).

C 35,30-35,70 pietvakarių-šiaurės rytų kryptimi, įžemyje atsidendę trys akmenys (nuotr. 10).

Nukasus iki pusės metro armens sluoksnio, kultūrinis sluoksnis siekė iki 0,35 m gylio. Nuo C-22 metro pietų- šiaurės rytų kryptimi kultūrinio sluoksnio nelieka ir po armens sluoksnio prasideda smėlio, vietomis smėlio su žvyru įžemis. Nuo 35 metro smėlio įžemis perėjo į nejudinto molio įžemį, kuris tęsėsi iki C-56 metro. Toliau iki C-60 m vėl prasidėjo smėlio įžemis.

## PLOTAS NR.4

Atmatuota 50 m ilgio, 1 m pločio tranšėja pietvakarių – šiaurės rytų kryptimi (nuotr.Nr.16;17). Vakarinė ir rytinė sienelės sužymėtos skaičiais nuo 1 iki 50, pietvakarinė sienelė pažymėta raide D, šiaurės rytinė – D<sup>1</sup>. Ploto paviršiaus absoliutūs aukščiai: PV kampo 101,28; PR - 101,22; ŠV – 101,87; ŠR –101,87. Skirtumas tarp aukščiausio ŠR ir ŠV kampo ir žemiausio PR kampo – 0,65 m.

Ploto paviršius padengtas tvirta velėna, be medžių ar krūmų. Nuolydis iš šiaurės rytų į pietus. Prieš 30 metų visoje tirtoje teritorijoje buvo vietinių gyventojų ariami laukai, daržai.

Nuėmus velėną, plotas buvo patikrintas metalo detektoriumi. Viršutinis sluoksnis iki pusės metro permaišytas juodžemis. Keramikos nedaug, keletas grublėtos keramikos ir žiestos keramikos šukių. Pietinėje ploto pusėje nemažai gyvulių kaulų. Šiame sluoksnyje surastas žalvario žaliava (ilustr.15), ir Jono Kazimiero šilingas (ilustr. 14).

Kultūrinis sluoksnis tęsiasi iki D-24 metro ir vietomis siekė iki 0,40 m. Jame nedaug keramikos šukių (iš 46 frag. 7 frag. reg. grublėtos keramikos, 26 frag reg. žiestos keramikos šukių, 13 frag . keramikos neregistruota dėl blogos būklės / iliustracijų Nr 129; 131; 146-148 ), gargažių, tinko ir keletas viduramžių laikotarpio radinių: žalvarinės pintos antkaklės fragmentas (ilustr.21), 2 žalvarinių kabučių fragmentai (pieš.22; 23), Jono Kazimiero šilingas (ilustr.24).

D- 4-5 tranšėjos metre 0,46 m gylyje atsidengė akmenys sudarydami apvalų ratą, daugelis akmenų perdege, tarp jų buvo pavienių angliukų. Šio židinuoko gylis 0,66 m. Tarp akmenų buvo žalvarinės vielutės fragmentas (ilustr.25), vienas degęs kauliukas ir dvi smulkios žiestos keramikos šukės. Šios duobės dugne didelė gargažė (nuotr. Nr.13; 14; 15).

Nuo D-24 metro kultūrinio sluoksnio nelieka, įžemis smėlis, vietomis smėlis su žvyru.

## PLOTAS NR.5

Atmatuota 40 m ilgio, 1 m pločio tranšėja pietvakarių – šiaurės rytų kryptimi (nuotr. Nr.16; 17; 18; 19; 20)

Vakarinė ir šiaurinė sienelės sužymėtos skaičiais nuo 1 iki 40, pietvakarinė sienelė pažymėta raide E, šiaurinė – E<sup>1</sup>. Ploto paviršiaus absoliutūs aukščiai: PV kampo 100,84; PR - 100,80; ŠV – 101,47; ŠR –101,47. Skirtumas tarp aukščiausio ŠR ir ŠV kampo ir žemiausio PR kampo – 0,67 m.



Ploto paviršius padengtas tvirta velėna, be medžių ar krūmų. Nuolydis iš šiaurės rytų į pietvakarius. Prieš 30 metų visoje tirtoje teritorijoje buvo vietinių gyventojų ariami laukai, daržai.

Nuėmus velėną, plotas buvo patikrintas metalo detektoriumi. Viršutinis sluoksnis iki pusės metro permaišytas juodžemis. Keramikos nedaug, keletas grublėtos keramikos šukių ir daugiau žistos keramikos šukių, taip pat gyvulių kaulų ir tinko gabaliukų.

Kultūrinio sluoksnio storis siekia nuo 0,15 iki pusės metro. Keramikos nedaug ir vėl maišyta grublėta su žiesta keramika (rasta 92 vnt. keramikos šukių, iš kurių 22 vnt. grublėtos keramikos ir 38 vnt. žistos keramikos šukių fragmentai, 32 frag. neregistruoti dėl blogos būklės / iliustracijų Nr. 174-176; 180-185; 187; 195-199; 206-209; 218-221). E- 6,79-7,43, 0,76 m gylyje atsidengė dviejų arklių skeletai. Tarp jų buvo viena grublėtos keramikos šukė. Toliau į ŠR E – 7,77-9,75 po plonu smėlio sluoksniu išryškėjo juodos, riebios žemės dėmė. Šioje duobėje vienas mažas keramikos fragmentas ir metalinio dirbinio fragmentėlis (iliustr.34). Kultūrinio sluoksnio radiniai: dviejų geležinių peilių fragmentai (iliustr.27; 31; 32; 33), žalvarinio dirbinio fragmentas (iliustr.28), geležinės sagos fragmentas (iliustr. 30).

Nuo E –23 kultūrinis sluoksnis pranyksta. Įžemis smėlis.

## PLOTAS NR.6

Atmatuota 10 m ilgio, 1 m pločio tranšėja pietryčių – šiaurės vakarų kryptimi (nuotr. Nr.21; 22). Sienelės kas metrą sužymėtos skaičiais nuo 1 iki 10, ŠV sienelė pažymėta raide G, PR sienelė –G<sup>1</sup>. Ploto paviršiaus absoliutūs aukščiai: ŠV kampo 101,06; ŠR - 100,99; PV – 101,27; PR –101,32. Skirtumas tarp aukščiausio PR kampo ir žemiausio ŠR kampo – 0,33 m.

Ploto paviršius padengtas tvirta velėna, be medžių ar krūmų. Nuolydis iš pietryčių į šiaurės vakarus. Viršutinis sluoksnis siekė iki 0,44 m. Kvadrato G 1-4 nežymus kultūrinio sluoksnio horizontas. Plote jokių radinių neaptikta. Įžemis smėlis.

## IŠVADOS

2002 birželio mėn. buvo ištirtas 263 m<sup>2</sup> plotas IV antsalpinėje teritorijoje į šiaurę ir šiaurės rytus nuo "Lizdeikos kalno" piliakalnio link Viršutinio Kernavės miesto tirtų plotų. Buvo tiriamos šešios tranšėjos: P-Š kryptimi 48 m ilgio; keturios PV-ŠR kryptimi 55 m; 60 m; 50 m; 40 m ilgio ir viena PR-ŠV kryptimi 10 m ilgio.

Prieš 30 metų šioje teritorijoje buvo vietinių gyventojų ariami laukai, ko pasekoje viršutinis sluoksnis iki 0,45 m permaišytas. Jame kartu su viduramžių žiastos keramikos šukėmis aptikta ir I tūkst. vidurio medžiaga – grublėtos keramikos šukės.

Kultūrinis sluoksnis nestoras, tik vietomis siekia iki 0,45 m.

Tirtuose plotuose radinių nedaug, didžioji jų dalis priklauso viduramžių laikotarpiui ir keletas archaiškesnių I tūkst. po Kr. vidurio. Iš ištirtų plotų matyti, kad šiais minėtais laikotarpiais buvo gyventa pietinėje IV antsalpinės teritorijos pusėje

Tirtų plotų radiniai, grafinės medžiagos originalai, foto negatyvai atiduoti saugojimui Kernavės archeologijos ir istorijos rezervatiniam muziejui.

Dalia Vaičiūnienė



2002 10 14



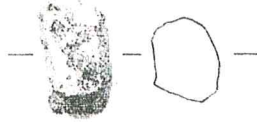
## RADINIŲ SĄRAŠAS

NR.	Kvadratas	Gylis	Pavadinimas	Matmenys	Sluoksnis
			<b>Plotas Nr.1</b>		
1	A-19.10	100.55	akmeninio galastuvo fragmentas	52x43x24	armuo
			<b>Plotas Nr.2</b>		
2	B-41.10	101.34	žalvarinis apkalas /su skylute/	36x12x13x0.9x0.2	armuo
3	B-12.90	100.77	švino gabaliukas	16x0,9	armuo
4	B-12.90	100.74	žalvarinio papuošalo fragmentas		armuo
			/kabiliuko formos su apvijomis/	11.5x0.25	
5	B-20.80	100.73	geležinės sagos fragmentas /apvali/	0.8x0.9	armuo
6	B-19.50	100.71	akmeninis galastuvas su skylute	89x36x16	armuo
7	B-18.80	100.71	verpstuko fragmentas	24x13x0.95	armuo
8	B-13.80	100.58	žalvarinio apkalo fragmentas		
			/sulenktas su kniedėmis/	80x39x0,9	armuo
			<b>Plotas Nr.3</b>		
9	C-20.93	101.82	kaulinio dirbinio frag. su skylute	49x39x13 o 0.75	armuo
10	C-15.30	101.75	geležinio peilio fragmentas	77x16x0.7x0.5	armuo
11	C-12.00	101.72	geležinės sagos fragmentas /apvali/	0.6x0.65x0.5	armuo
12	C-2.10	101.56	geležinio dirbinio fragmentas	70x69x15x10x0.9	kult. sluoksnyje
13	C-16.10	101.34	geležinis peilis	74x18x4	kult. sluoksnyje
			<b>Plotas Nr.4</b>		
14	D-30.46	101.43	Jono Kazimiero šilingas	15x15x0.1	armuo
15	D-29.05	101.42	žalvario žaliava	75x0.9x0.3	armuo
16	D-5.81	101.26	metalinis lašelis	0.8x0.7x0.3	armuo
17	D-6.22	101.08	metalinio dirbinio fragmentas	22x19x0.5x0.6	armuo
18	D-1.80	101.08	žalvarinio papuošalo fragmentas /susuktas/	76x0.3	kult. sluoksnyje
19	D-41.87	101.06	metalo gabalėlis	0.5x0.5x0.2	kult. sluoksnyje
20	D-14.16	100.78	švino-alavo lydinio gabalėlis	11x0.9x0.3	kult. sluoksnyje
21	D-12.34	101.70	žalvarinės antkaklės fragmentas/pinta/	62x0.7	kult. sluoksnyje
22	D-7.09	100.65	žalvarinio kabučio fragmentas /su išmuštais spurgeliais, apskritos formos/	26x14x0.1	armuo
23	D-9.93	100.62	žalvarinio kabučio fragmentas /trapecijos formos, platesnėje dalyje 4 skylės	77x16x0.7x0.5	armuo
24	D-3.97	100.61	Jono Kazimiero šilingas	15.5x14.5x0.1	kult. sluoksnyje
25	D-5.06	100.25	žalvarinė vielutė	22x0.1	kult. sluoksnyje
26	išmestose žemės		sidabrinio žiedo frag. /pinta priekine dalimi/	26x14	
			<b>Plotas Nr.5</b>		
27	E-10.12	100.68	geležinio peilio fragmentas	79x17x0.6	kult. sluoksnyje
28	E-4.12	100.67	žalvarinio dirbinio fragmentas	28x0.6x0.3	kult. sluoksnyje
29	E-13.12	100.61	žalvario žaliava	13x0.6x0.4	kult. sluoksnyje
30	E-2.87	100.44	geležinės sagos fragmentas /ovali/	0.7x0.7	kult. sluoksnyje

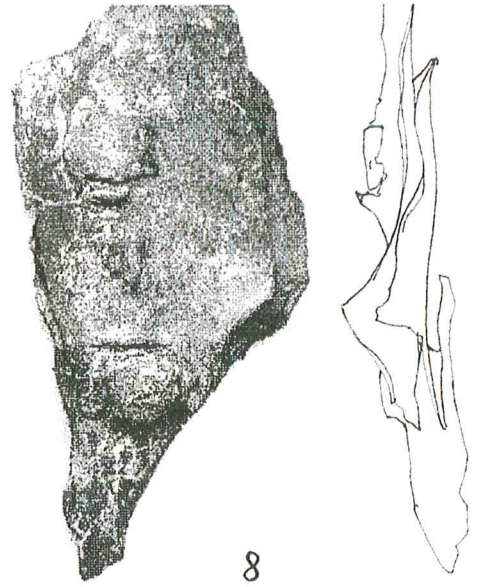
31	E-9.93	100.39	geležinio peilio fragmentas	62x12x0.7x0.3	kult. sluoksnyje
32	E-7.03	100.37	geležinio peilio fragmentas	93x13x9x0.2	kult. sluoksnyje
33	E-4.5	100.36	geležinio peilio fragmentas	48x11x0.7x0.35	kult. sluoksnyje
34	E-9.40	99.94	geležinio dirbinio fragmentas	17x0.2	kult. sluoksnyje



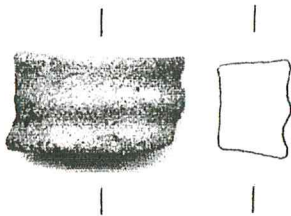
4



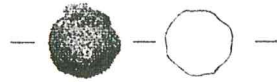
3



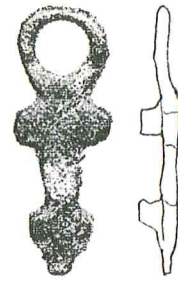
8



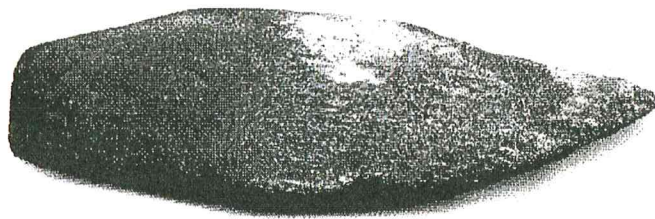
7



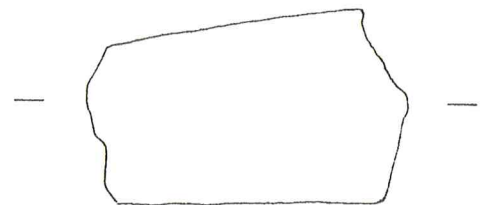
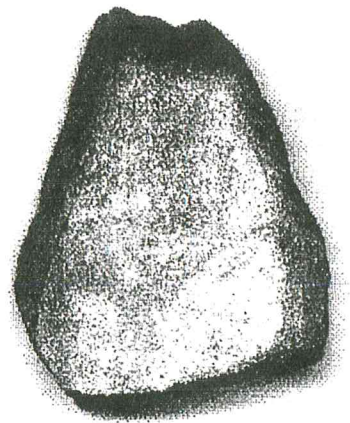
5

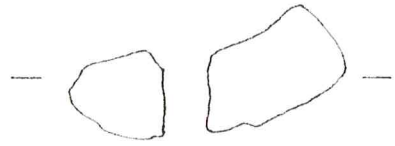


2

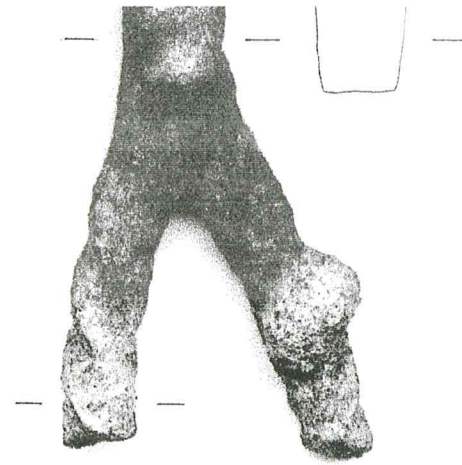


6





9



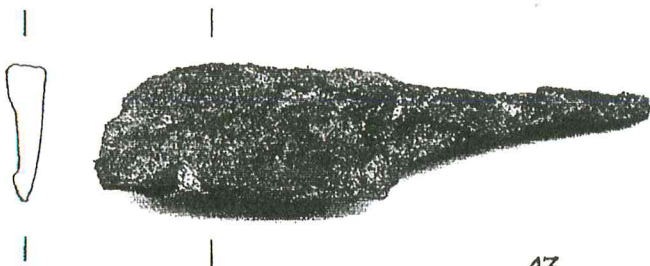
12



11

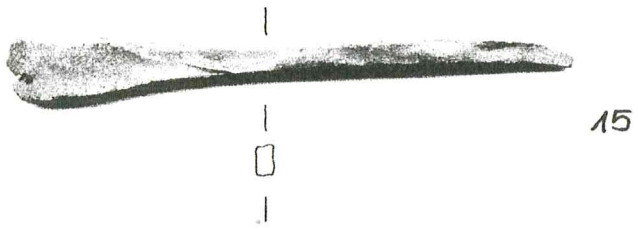
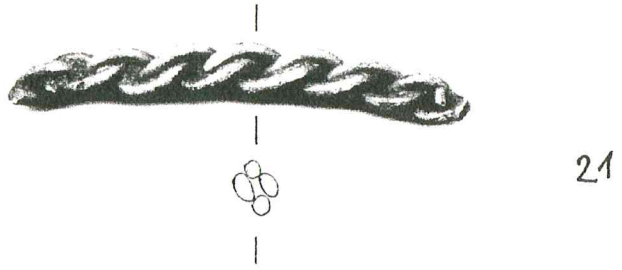
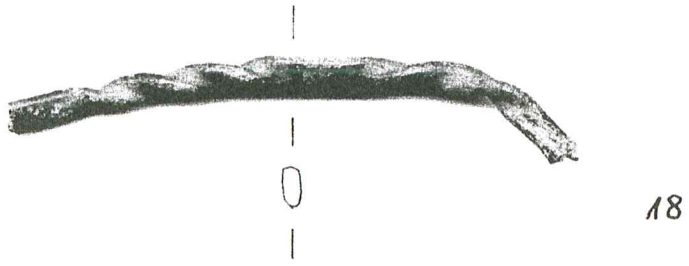


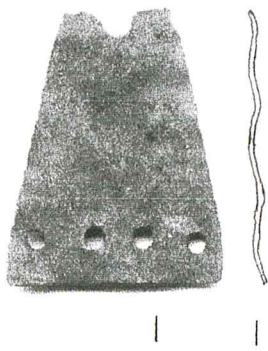
10



13







23



24



14



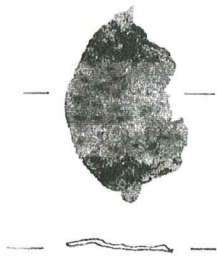
25



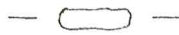
17



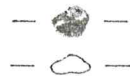
16



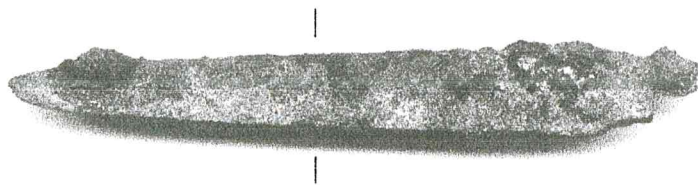
22



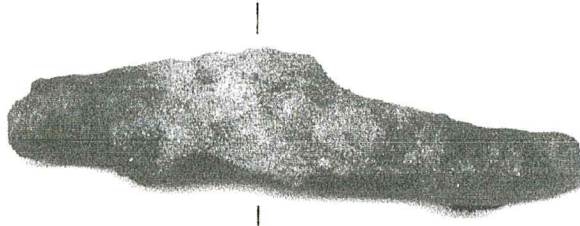
20



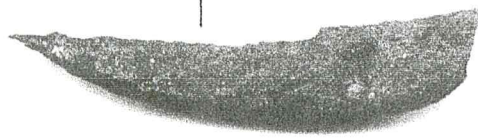
19



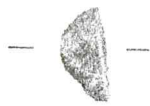
32



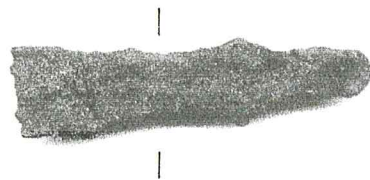
27



31



29



33



34



28



30

### KERAMIKOS SĄRAŠAS

Nr.	PUODO DALIS			MATMUO	TIPAS		ORNAMENTAS					PRIEMAIŠOS		PLOTŲ NR.	PASTABOS
	pakra- štelis	siene- lė	dug- nas		skersmuo	lipdyta	žiasta	horiz.	bangelės	duobutė	įkartos	ženklai	granitas		
1		*			*							*		1	armuo
2		*			*							*		1	armuo
3		*			*							*		1	armuo
4		*			*							*		1	armuo
5		*			*							*		1	armuo
6		*			*							*		1	armuo
7		*			*							*		1	armuo
8		*			*							*		1	armuo
9		*			*							*		1	armuo
10		*			*							*		1	armuo
11		*			*							*		1	armuo
															<b>7 fragmentai neregis- truoti, smulkūs</b>
12	*			180		*	*	*				*		1	4 frag. suklijuoti slu.
13		*				*	*					*		1	sluoksnis
14		*		90		*						*		1	sluoksnis
15		*		110		*						*		1	sluoksnis
															<b>3 frag. neregistruoti</b>
16		*			*							*		2	po velėna
17		*			*							*		2	po velėna
18		*			*							*		2	po velėna
19		*			*							*		2	po velėna
20		*			*							*		2	po velėna
21		*			*							*		2	po velėna
22		*			*							*		2	po velėna
23		*			*							*		2	po velėna
24		*			*							*		2	po velėna
25		*			*							*		2	po velėna
															<b>4 frag. neregistruoti</b>



## Lizdeikos keramika 02

Nr.	PUODO DALIS			MATMUO		ORNAMENTAS					PRIEMAIŠOS		PLOTAS	PASTABOS	
	pakra- štelis	siene- lė	dug- nas	skersmuo	lipdyta	žiasta	horiz.	bangelės	duobutė	įkartos	ženklai	granitas	smėlis	NR.	
26		*			*							*		2	saunašos, apie 30 cm
27		*			*							*		2	saunašos, apie 30 cm
28		*			*							*		2	saunašos, apie 30 cm
29		*			*							*		2	saunašos, apie 30 cm
30		*			*							*		2	saunašos, apie 30 cm
31		*			*							*		2	saunašos, apie 30 cm
32		*			*							*		2	saunašos, apie 30 cm
33		*			*							*		2	saunašos, apie 30 cm
34		*			*							*		2	saunašos, apie 30 cm
35		*			*							*		2	saunašos, apie 30 cm
36	*				*							*		2	saunašos, apie 30 cm
															<b>8 frag. neregistruoti</b>
															<b>7 tinko frag.</b>
37	*					*						*		2	saunašos, apie 30 cm
38	*					*						*		2	saunašos, apie 30 cm
39	*					*						*		2	saunašos, apie 30 cm
40	*					*						*		2	saunašos, apie 30 cm
41		*				*						*		2	saunašos, apie 30 cm
															<b>2 frag. neregistruoti</b>
42	*				*							*		2	sluoksnis
43	*				*							*		2	sluoksnis
44		*			*							*		2	sluoksnis
45		*			*							*		2	sluoksnis
46		*			*							*		2	sluoksnis
47		*			*							*		2	sluoksnis
48		*			*							*		2	sluoksnis
49		*			*							*		2	sluoksnis
50		*			*							*		2	sluoksnis
51		*			*							*		2	sluoksnis
52		*			*							*		2	sluoksnis

Nr.	PUODO DALIS			MATMUO		ORNAMENTAS						PRIEMAIŠOS		PLOTAS	PASTABOS
	pakra- štelis	siene- lė	dug- nas	skersmuo	lipdyta	žiasta	horiz.	bangelės	duobutė	įkartos	ženklai	granitas	smėlis	NR.	
53		*			*										
54		*			*							*		2	sluoksnis
55		*			*							*		2	sluoksnis
56		*			*							*		2	sluoksnis
57		*			*							*		2	sluoksnis
58		*			*							*		2	sluoksnis
59		*			*							*		2	sluoksnis
60		*			*							*		2	sluoksnis
61		*			*							*		2	sluoksnis
															<b>24 frag. neregistruoti</b>
62	*					*						*		2	sluoksnis
63	*					*						*		2	sluoksnis
64	*					*						*		2	sluoksnis
65	*					*						*		2	sluoksnis
66	*					*						*		2	sluoksnis
67	*					*						*		2	sluoksnis
68	*					*						*		2	sluoksnis
69	*					*						*		2	sluoksnis
70	*					*						*		2	sluoksnis
71	*					*			*			*		2	sluoksnis
72		*				*						*		2	sluoksnis
73		*				*						*		2	sluoksnis
74		*				*	*					*		2	sluoksnis
75		*				*						*		2	sluoksnis
76		*				*						*		2	sluoksnis
77		*				*						*		2	sluoksnis
78		*				*						*		2	sluoksnis
79		*				*	*					*		2	sluoksnis
80		*				*		*				*		2	sluoksnis
81		*				*						*		2	sluoksnis

Nr.	PUODO DALIS			MATMUO		ORNAMENTAS					PRIEMAIŠOS		PLOTAS	PASTABOS	
	pakra- štelis	siene- lē	dug- nas	skersmuo	lipdyta	žiasta	horiz.	bangelēs	duobutē	īkartos	ženklai	granitas	smēlis	NR.	
82		*				*						*		2	sluoksnis
83		*				*						*		2	sluoksnis
84		*				*						*		2	sluoksnis
85	*					*						*		2	sluoksnis
86	*					*						*		2	sluoksnis
87		*				*			*			*		2	sluoksnis
88			*			*						*		2	sluoksnis
89			*	110		*						*		2	sluoksnis
90			*			*						*		2	sluoksnis
															<b>31 frag. neregistr.</b>
91	*	*			*							*		3	saņnašos
92		*			*							*		3	saņnašos
93		*			*							*		3	saņnašos
94		*			*							*		3	saņnašos
95		*			*							*		3	saņnašos
96		*			*							*		3	saņnašos
97		*			*							*		3	saņnašos
98		*			*							*		3	saņnašos
99		*			*							*		3	saņnašos
100		*			*							*		3	saņnašos
101		*			*							*		3	saņnašos
102	*					*						*		3	saņnašos
103	*					*			*			*		3	saņnašos
104		*				*						*		3	saņnašos
105		*				*	*					*		3	saņnašos
106		*				*						*		3	saņnašos
107		*				*						*		3	saņnašos
108		*				*						*		3	saņnašos
109			*		*							*		3	sluoksnis
110	*					*						*		3	sluoksnis



Nr.	PUODO DALIS			MATMUO		ORNAMENTAS					PRIEMAIŠOS		PLOTAS	PASTABOS	
	pakra- štelis	siene- lė	dug- nas	skersmuo	lipdyta	žiasta	horiz.	bangelės	duobutė	įkartos	ženklai	granitas	smėlis	NR.	
111	*					*						*		3	sluoksnis
112	*					*						*		3	sluoksnis
113	*					*						*		3	sluoksnis
114	*					*						*		3	sluoksnis
115	*					*				*		*		3	sluoksnis
116		*				*				*		*		3	sluoksnis
117		*				*						*		3	sluoksnis
118		*				*						*		3	sluoksnis
119		*				*						*		3	sluoksnis
120		*				*	*					*		3	sluoksnis
121		*				*		*				*		3	sluoksnis
122		*				*						*		3	sluoksnis
123		*				*	*					*		3	sluoksnis
124		*				*		*				*		3	sluoksnis
125		*				*						*		3	sluoksnis
126		*				*						*		3	sluoksnis
127		*				*						*		3	sluoksnis
128		*				*						*		3	sluoksnis
															<b>18 frag. neregistruoti</b>
129		*			*							*		4	šarnašos
130		*			*							*		4	šarnašos
131		*			*							*		4	šarnašos
132		*			*							*		4	šarnašos
133		*			*							*		4	šarnašos
134		*			*							*		4	šarnašos
135		*			*							*		4	šarnašos
															<b>2 frag. neregistruoti</b>
136		*				*	*					*		4	šarnašos
137		*				*		*				*		4	šarnašos



Nr.	PUODO DALIS			MATMUO		ORNAMENTAS					PRIEMAIŠOS		PLOTAS	PASTABOS	
	pakra- štelis	siene- lė	dug- nas	skersmuo	lipdyta	žiasta	horiz.	bangelės	duobutė	įkartos	ženklai	granitas	smėlis	NR.	
138		*				*						*		4	saūnašos
139		*				*						*		4	saūnašos
140		*				*	*					*		4	saūnašos
141		*				*						*		4	saūnašos
142		*				*						*		4	saūnašos
143		*				*						*		4	saūnašos
144		*				*						*		4	saūnašos
145		*				*		*				*		4	saūnašos
															<b>5 frag. neregistruoti</b>
146	*	*				*	*					*		4	sluoksnis
147	*	*				*						*		4	sluoksnis
148	*					*						*		4	sluoksnis
149	*					*						*		4	sluoksnis
150		*				*						*		4	sluoksnis
151		*				*	*	*				*		4	sluoksnis
152		*				*		*				*		4	sluoksnis
153		*				*						*		4	sluoksnis
154		*				*	*					*		4	sluoksnis
155		*			*	*						*		4	sluoksnis
156		*				*						*		4	sluoksnis
157		*				*		*				*		4	sluoksnis
158			*			*						*		4	sluoksnis
159			*			*						*		4	sluoksnis
160		*				*	D 4-6 duobė su akmen.					*		4	sluoksnis
161		*				*						*		4	sluoksnis
															<b>6 frag. neregistruoti</b>
162	*				*							*		5	po velėna
163		*			*							*		5	po velėna
164		*			*							*		5	po velėna
165		*			*							*		5	po velėna

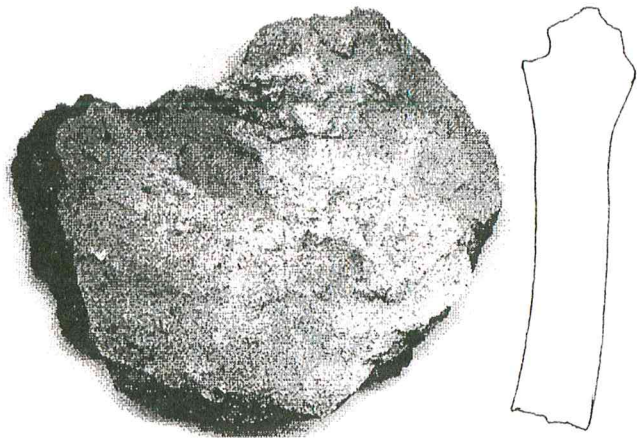
	PUODO DALIS			MATMUO		ORNAMENTAS						PRIEMAIŠOS		PLOTAS	PASTABOS
Nr.	pakra- štelis	siene- lė	dug- nas	skersmuo	lipdyta	žiasta	horiz.	bangelės	duobutė	įkartos	ženklai	granitas	smėlis	NR.	
														5	<b>2 frag. neregistruoti</b>
166	*					*						*		5	po velėna
167		*				*						*		5	po velėna
168		*				*						*		5	po velėna
169		*				*						*		5	po velėna
170		*				*						*		5	po velėna
171		*				*						*		5	po velėna
172		*				*						*		5	po velėna
173		*				*						*		5	po velėna
174	*				*							*		5	sąnašos
175	*				*							*		5	sąnašos
176	*				*							*		5	sąnašos
177		*			*							*		5	sąnašos
178		*			*							*		5	sąnašos
179		*			*							*		5	sąnašos
180	*					*		*				*		5	sąnašos
181	*					*	*					*		5	sąnašos
182	*					*		*				*		5	sąnašos
183	*					*						*		5	sąnašos
184	*					*						*		5	sąnašos
185	*				?	*						*		5	sąnašos
186		*				*						*		5	sąnašos
187		*				*				*		*		5	sąnašos
188		*				*						*		5	sąnašos
189		*				*	*					*		5	sąnašos
190		*				*		*				*		5	sąnašos
191		*				*	*					*		5	sąnašos
192		*				*						*		5	sąnašos
193		*				*	*					*		5	sąnašos
194		*			?	*						*		5	sąnašos
															<b>15 frag. neregistruoti</b>

Nr.	PUODO DALIS			MATMUO	TIPAS		ORNAMENTAS					PRIEMAIŠOS		PLOTO	PASTABOS
	pakra- štelis	siene- lė	dug- nas	skersmuo	lipdyta	žiasta	horiz.	bangelės	duobutė	įkartos	ženklai	granitas	smėlis	NR.	
195	*				*							*		5	sluoksnis
196	*				*							*		5	sluoksnis
197	*				*							*		5	sluoksnis
198		*			*							*		5	sluoksnis
199	*				*							*		5	sluoksnis
200		*			*							*		5	sluoksnis
201		*			*							*		5	sluoksnis
202		*			*							*		5	sluoksnis
203		*			*							*		5	sluoksnis
204		*			*							*		5	sluoksnis
205		*			*							*		5	sluoksnis
206	*			180		*						*		5	sluoksnis
207	*					*						*		5	sluoksnis
208	*					*						*		5	sluoksnis
209	*					*						*		5	sluoksnis
210		*				*						*		5	sluoksnis
211		*				*		*				*		5	sluoksnis
212		*				*	*					*		5	sluoksnis
213		*			*							*		5	sluoksnis
214		*				*		*				*		5	sluoksnis
215		*				*						*		5	sluoksnis
216		*				*						*		5	sluoksnis
217		*				*						*		5	sluoksnis
218		*				*		*				*		5	sluoksnis
219		*				*		*				*		5	sluoksnis
220		*	*	90		*						*		5	sluoksnis
221		*	*			*						*		5	sluoksnis
															15 frag. neregistruoti

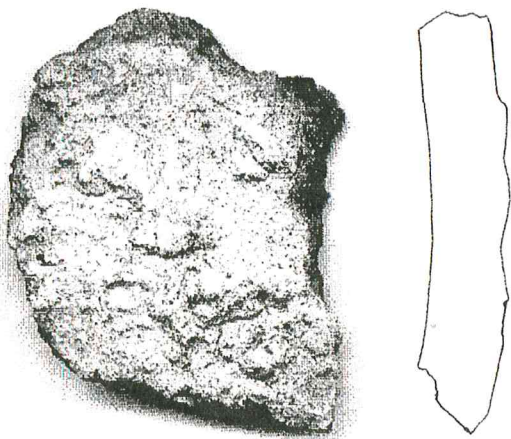




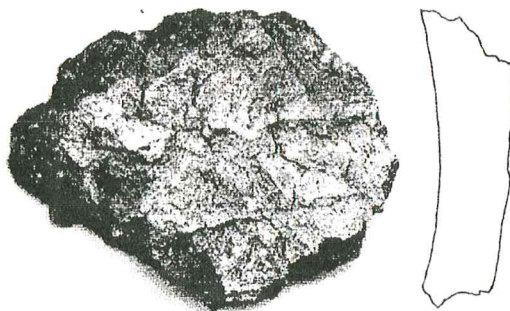
1



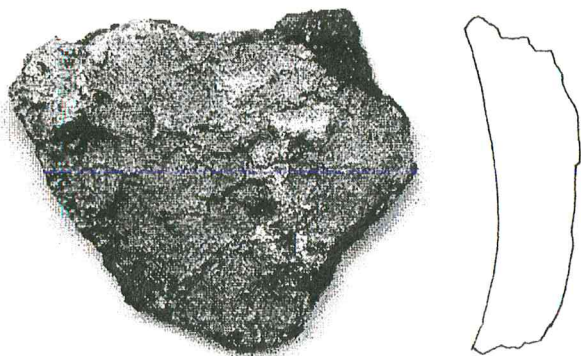
2



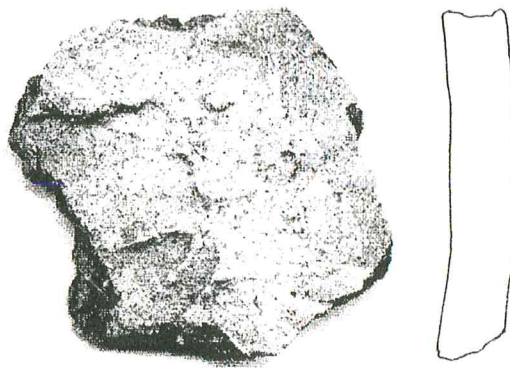
3



44

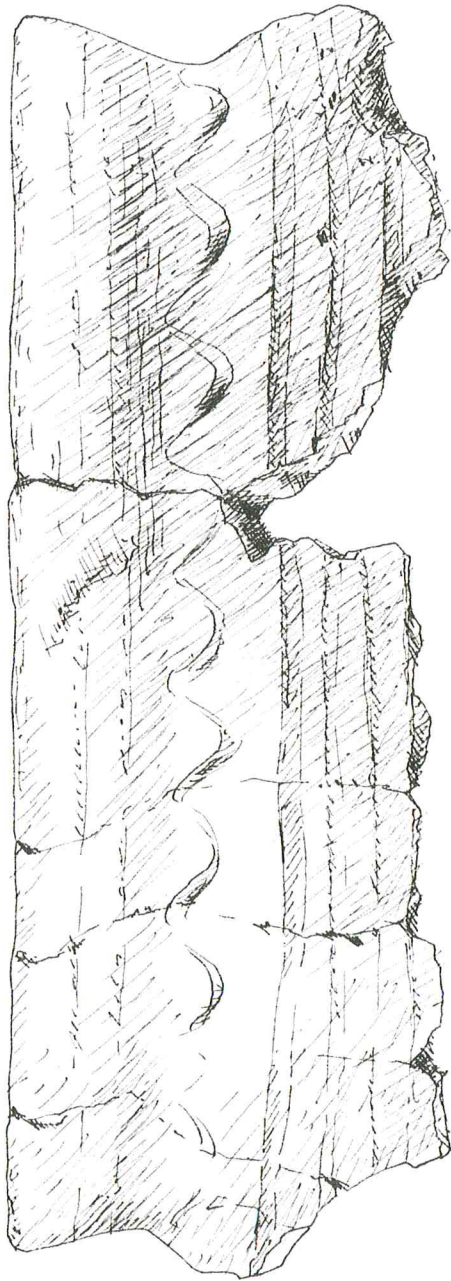


45

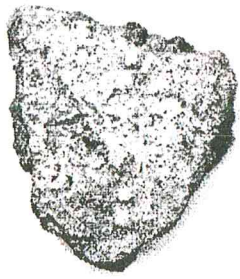


46

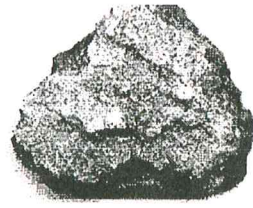




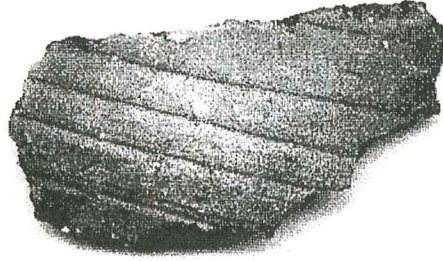
12



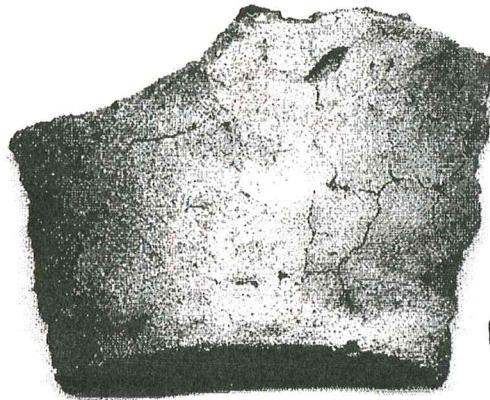
5



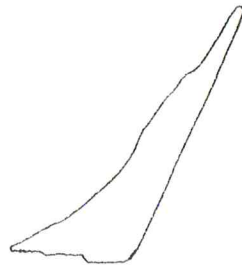
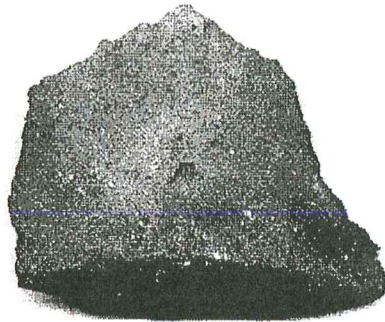
6



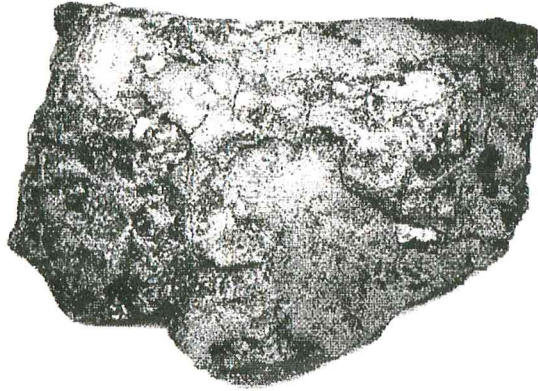
13



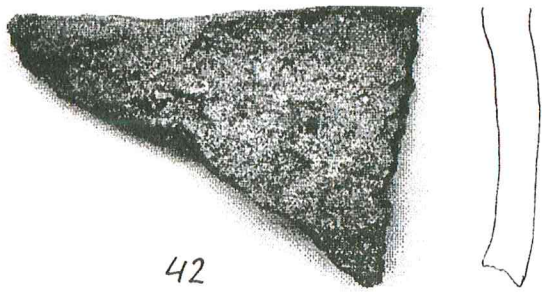
15



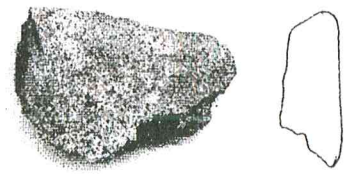
14



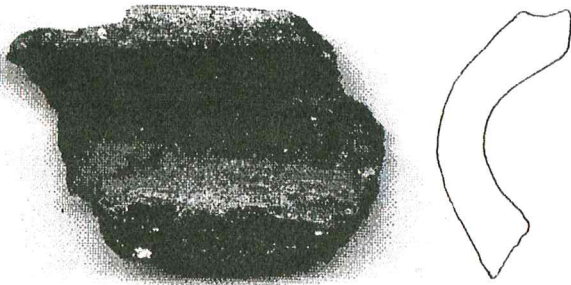
34



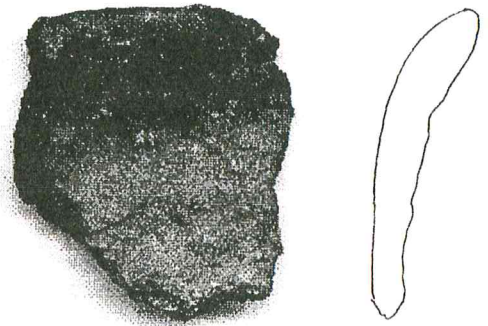
42



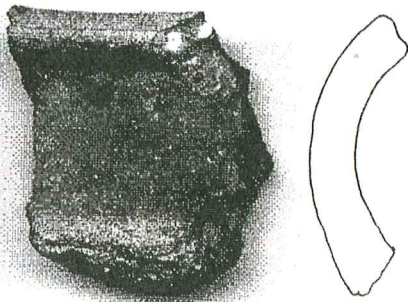
43



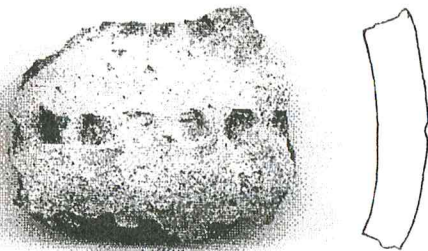
62



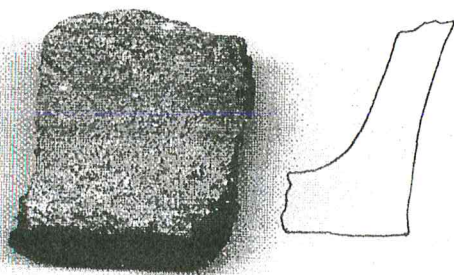
64



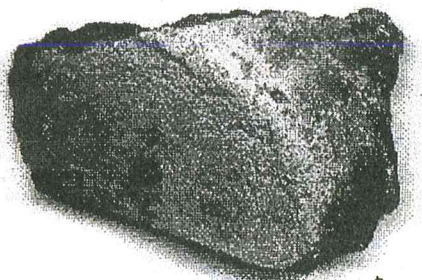
71



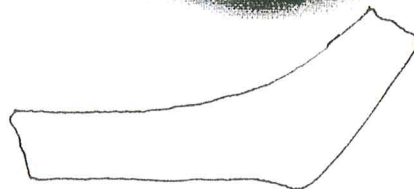
87



88



90



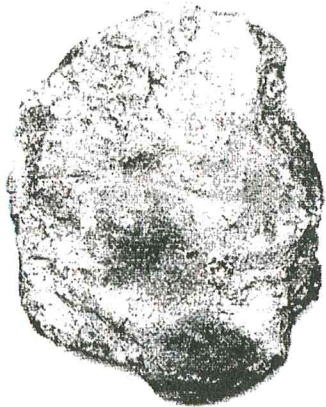




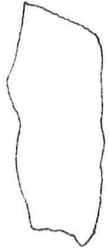
9



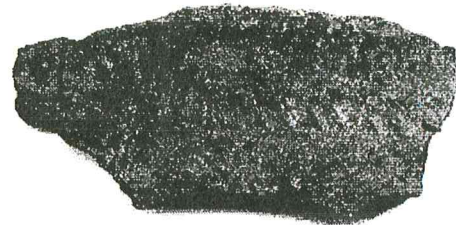
92



93



109



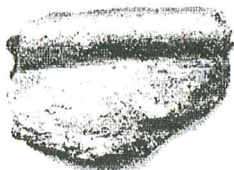
102



103



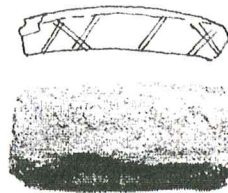
110



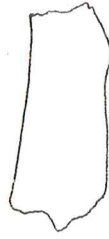
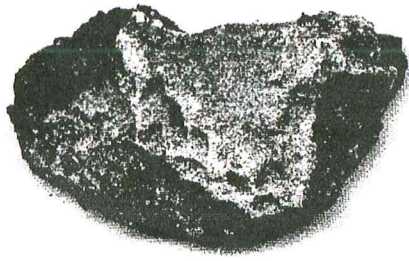
111



113



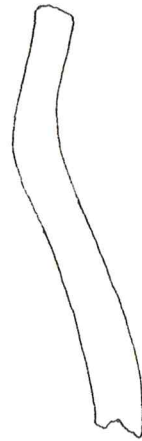
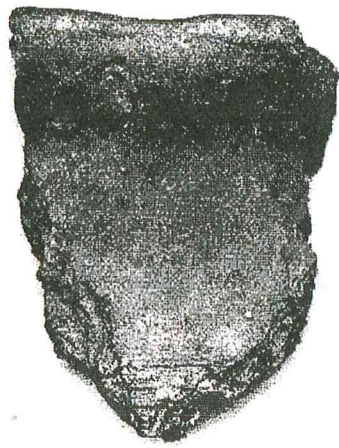
115



129



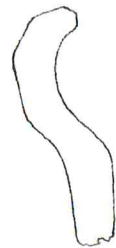
131



146

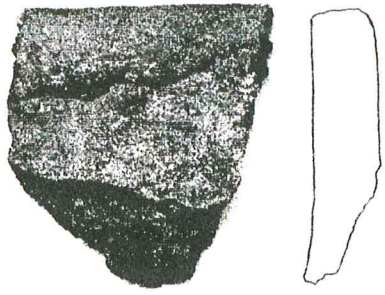


147

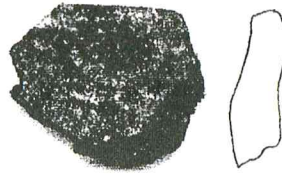


148

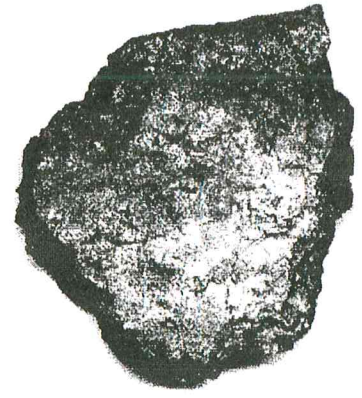




174



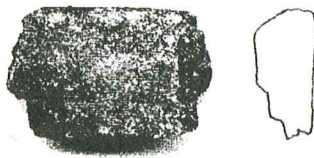
175



176



197



196



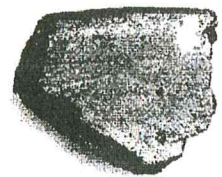
199



195



198



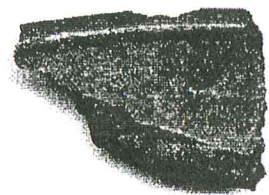
185



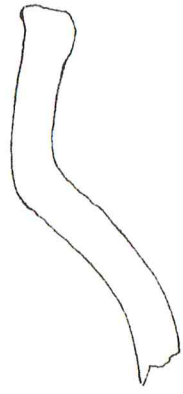
209



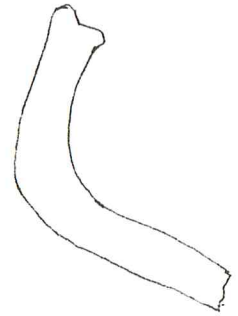
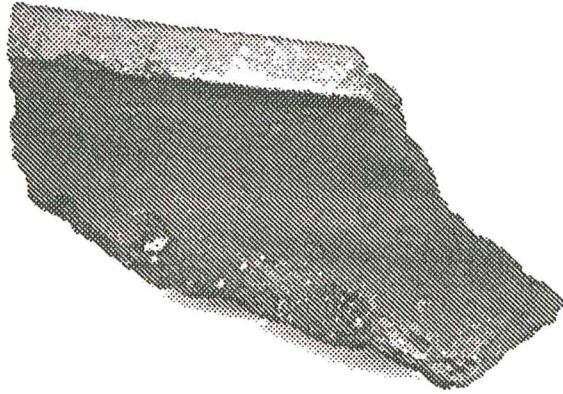
207



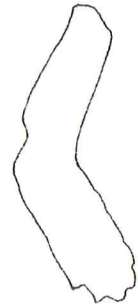
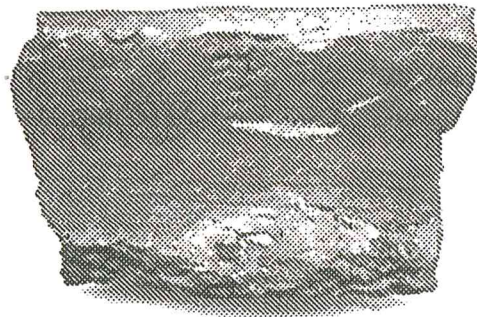
208



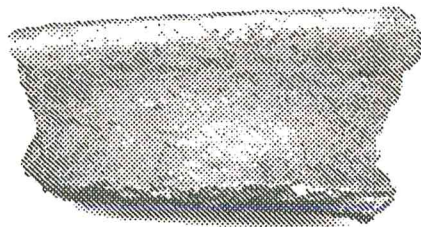
206



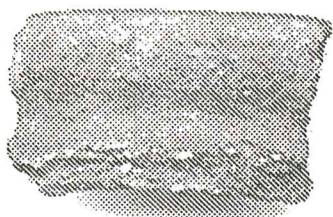
180



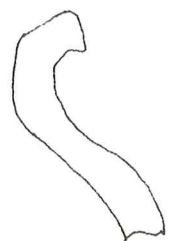
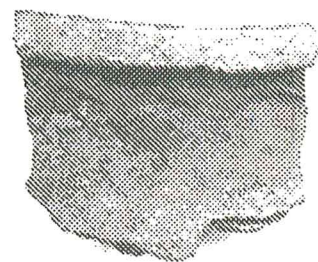
181



182

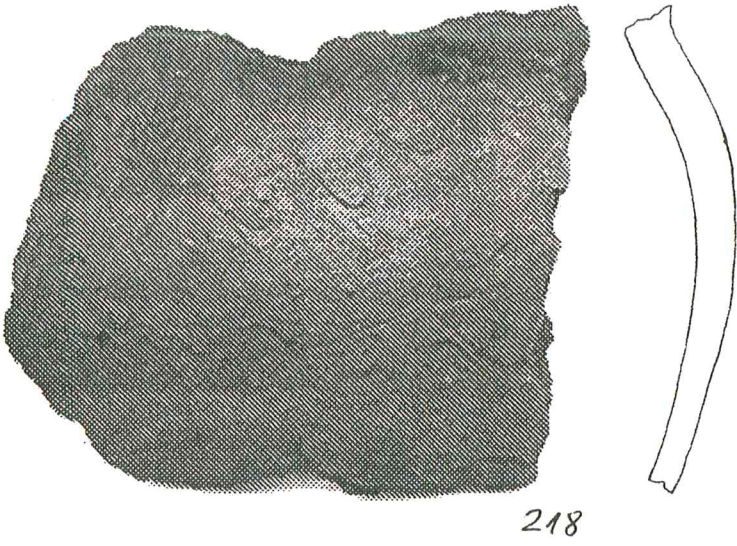


184

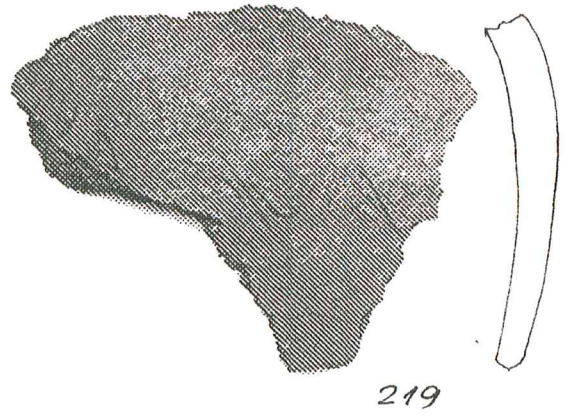


183

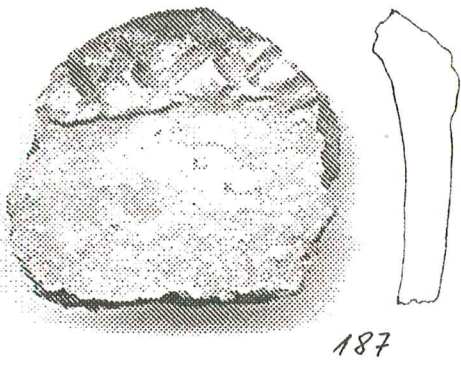




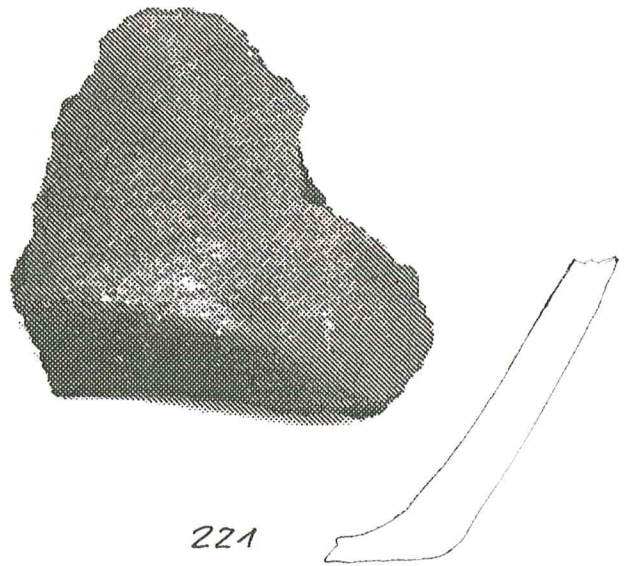
218



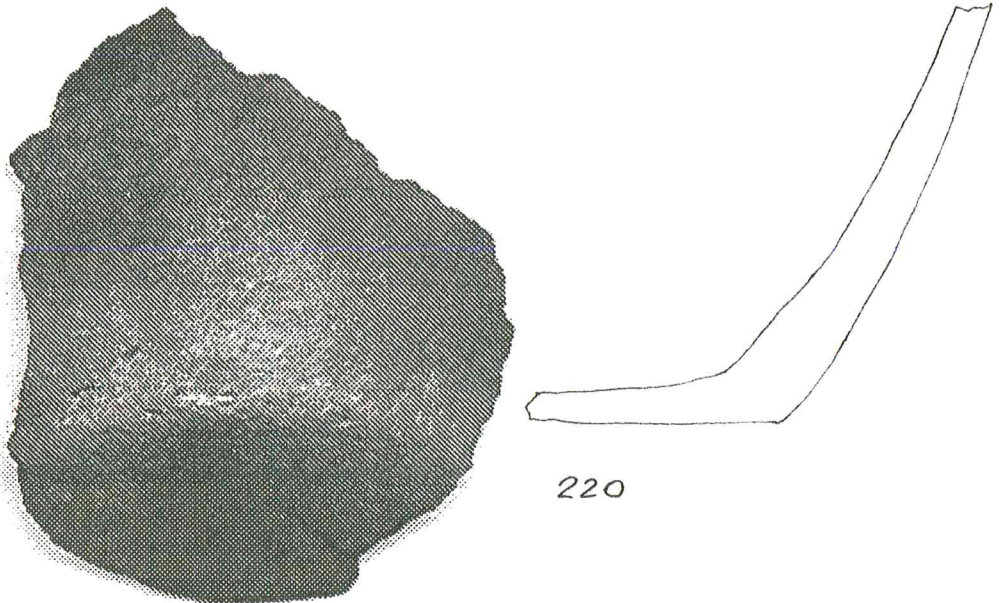
219



187



221



220

## BRĖŽINIŲ SĄRAŠAS

1. Situacijos planas ir sutartiniai ženklai
2. Perkasų schema
3. Plotas Nr.1
4. Plotas Nr.2
5. Plotas Nr.3
6. Plotas Nr.4
7. Plotas Nr.5
8. Plotas Nr.6

## NUOTRAUKŲ SĄRAŠAS

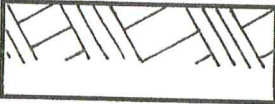
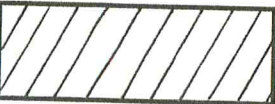
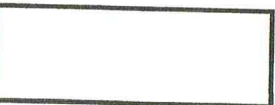
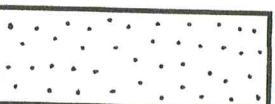
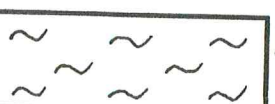
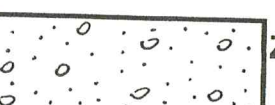
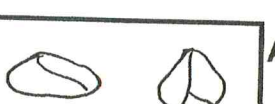


1. Bendras tirtų plotų vaizdas nuo "Lizdeikos" piliakalnio
2. Plotas Nr.1 /po velėnos nuėmimo, vaizdas iš S/
3. Plotas Nr.1 /molio įžemio nuo 30 m, vaizdas iš P/
4. Plotas Nr.1 /iki įžemio, vaizdas iš P/
5. Plotas Nr.2 /vaizdas iš ŠR/
6. Plotas Nr.2 /iki įžemio, vaizdas iš PV/
7. Plotas Nr.2 /akmenys kultūriniame sluoksnyje, 4-7 m, vaizdas iš ŠV/
8. Plotas Nr.3 /iki įžemio, vaizdas iš ŠR/
9. Plotas Nr.3 /iki įžemio, vaizdas iš PV/
10. Plotas Nr.3 /35,30-35,70 m akmenys įžemyje, vaizdas iš V/
11. Plotas Nr.4 /iki įžemio, vaizdas iš PV/
12. Plotas Nr.4 /iki įžemio, vaizdas iš ŠR/
13. Plotas Nr.4 /4,40-5,59 m duobė su akmenimis, pjūvis, vaizdas iš Š/

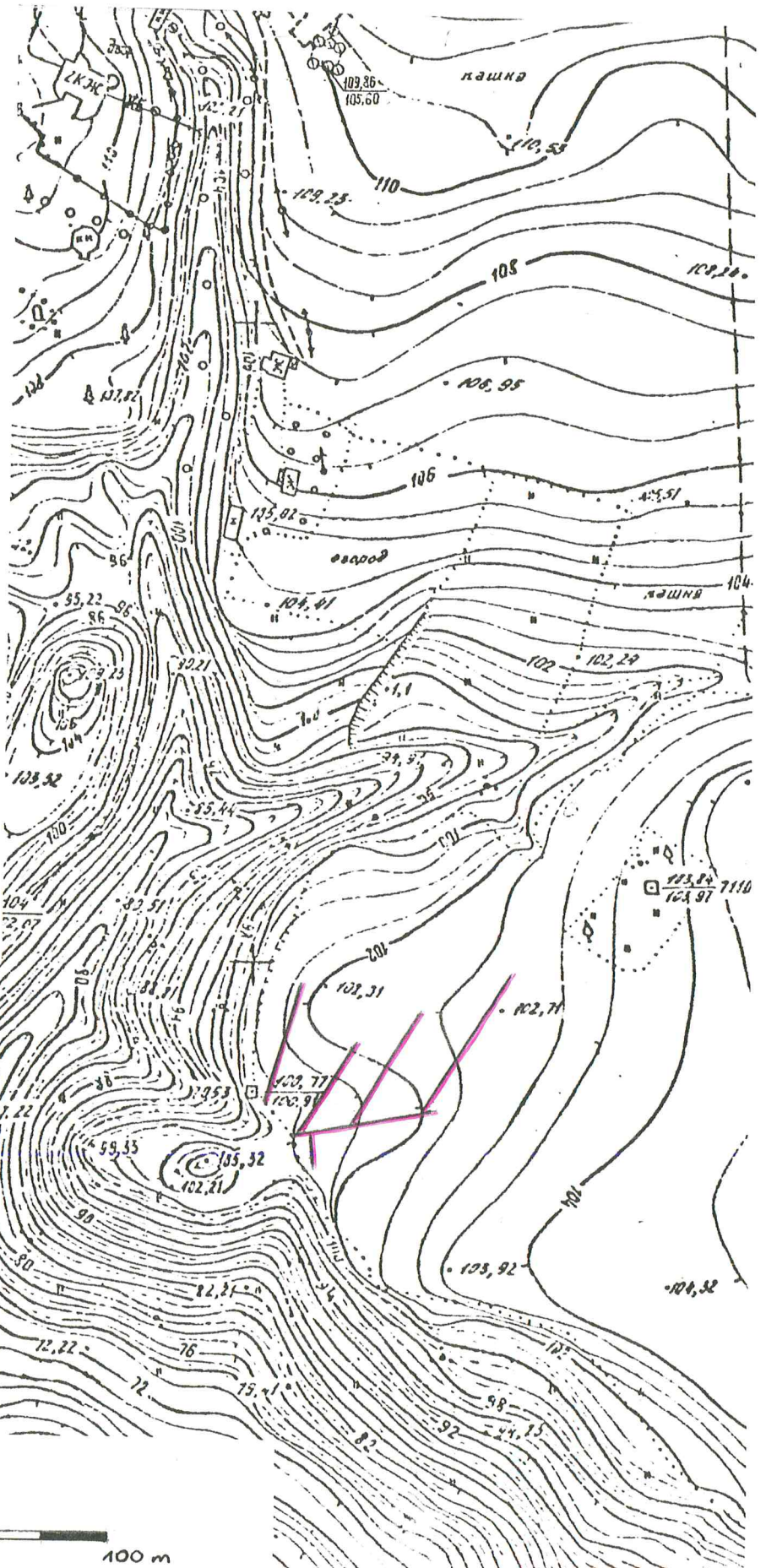
14. Plotas Nr.4 /duobė su akmenimis, vaizdas iš V/
15. Plotas Nr.4 /vaizdas iš V pusės išėmus akmenis/
16. Plotas Nr.5 /po velėnos nuėmimo, vaizdas iš ŠR/
17. Plotas Nr.5 /po velėnos nuėmimo, vaizdas iš PV/
18. Plotas Nr.5 /iki įžemio, vaizdas iš PV/
19. Plotas Nr.5 /iki įžemio, vaizdas iš ŠR/
20. Plotas Nr.5 /dviejų arklių skeletai, vaizdas iš P/
21. Plotas Nr.6 /iki įžemio, vaizdas iš PR/
22. Plotas Nr.6 /iki įžemio, vaizdas iš ŠV/



# SUTARTINIAI ŽENKLAI

## KERNAVĖS PILIAKALNIO III VAD. LIZDEIKOS KALNU ŠIAURINIO ŠLAITO APSAUGOS DRENEŽO VIETŲ ARCHEOLOGIJOS TYRINĖJIMŲ 2002 m SITUACIJOS PLANAS

-  VELĖNA
-  ARMUO
-  KULTŪRINIS SLUOKSNIS
-  SMĖLIS
-  MOLIS
-  ŽVYRAS
-  AKMENYS
-  DEGĖSIAI
-  KAULAI





34,863	0	101,395	1		
34,862	0,021	101,395	2		
6,312	-39,226	100,902	3	Reperis	
7,306	-32,605	100,482	4	PV kampas	
7,028	-31,634	100,475	5	PR kampas	
8,289	-32,612	100,511	6		PLOTAS 1
9,353	-32,571	100,431	7		PLOTAS 1
10,365	-32,505	100,424	8		PLOTAS 1
11,328	-32,436	100,417	9		PLOTAS 1
12,383	-32,393	100,449	10		PLOTAS 1
13,408	-32,319	100,46	11		PLOTAS 1
14,325	-32,347	100,504	12		PLOTAS 1
15,341	-32,265	100,401	13		PLOTAS 1
16,319	-32,192	100,488	14		PLOTAS 1
17,271	-32,174	100,583	15		PLOTAS 1
18,239	-32,174	100,573	16		PLOTAS 1
19,368	-32,095	100,655	17		PLOTAS 1
20,379	-32,044	100,658	18		PLOTAS 1
21,352	-31,997	100,648	19		PLOTAS 1
22,316	-32,012	100,666	20		PLOTAS 1
23,321	-31,894	100,721	21		PLOTAS 1
24,3	-31,876	100,773	22		PLOTAS 1
25,291	-31,85	100,85	23		PLOTAS 1
26,372	-31,749	100,872	24		PLOTAS 1
27,279	-31,715	100,905	25		PLOTAS 1
28,373	-31,677	100,92	26		PLOTAS 1
29,236	-31,605	100,975	27		PLOTAS 1
30,312	-31,564	100,99	28		PLOTAS 1
31,283	-31,547	101,011	29		PLOTAS 1
32,286	-31,504	101,065	30		PLOTAS 1
33,256	-31,424	101,128	31		PLOTAS 1
34,267	-31,372	101,171	32		PLOTAS 1
35,239	-31,317	101,224	33		PLOTAS 1
36,297	-31,286	101,257	34		PLOTAS 1
37,233	-31,245	101,256	35		PLOTAS 1
38,252	-31,222	101,295	36		PLOTAS 1
39,237	-31,173	101,305	37		PLOTAS 1
40,204	-31,132	101,303	38		PLOTAS 1
41,198	-31,089	101,35	39		PLOTAS 1
42,195	-31,057	101,378	40		PLOTAS 1
43,256	-30,984	101,39	41		PLOTAS 1
44,227	-30,966	101,389	42		PLOTAS 1
45,256	-30,923	101,39	43		PLOTAS 1
46,212	-30,881	101,39	44		PLOTAS 1
47,182	-30,8	101,389	45		PLOTAS 1
48,166	-30,792	101,39	46		PLOTAS 1
49,132	-30,754	101,388	47		PLOTAS 1
50,186	-30,737	101,387	48		PLOTAS 1
51,133	-30,684	101,369	49		PLOTAS 1
52,124	-30,633	101,386	50		PLOTAS 1
53,133	-30,575	101,385	51		PLOTAS 1
54,178	-30,533	101,296	52		PLOTAS 1
54,972	-30,417	101,294	53	ŠV kampas	PLOTAS 1
54,977	-29,393	101,327	54	ŠR kampas	PLOTAS 1
0,437	-18,517	100,556	55	PV kampas	PLOTAS 2 kultūrinis sluočsnis
1,411	-19,006	100,674	56	PR kampas	PLOTAS 2 kultūrinis sluočsnis

1,9	-18,092	100,745	57		PLOTAS 2	kultūrinis sluoksnis
2,331	-17,21	100,766	58		PLOTAS 2	kultūrinis sluoksnis
2,782	-16,244	100,793	59		PLOTAS 2	kultūrinis sluoksnis
3,224	-15,375	100,845	60		PLOTAS 2	kultūrinis sluoksnis
3,842	-14,249	100,909	61		PLOTAS 2	kultūrinis sluoksnis
4,219	-13,531	100,883	62		PLOTAS 2	kultūrinis sluoksnis
4,594	-12,77	100,947	63		PLOTAS 2	kultūrinis sluoksnis
5,031	-11,818	100,909	64		PLOTAS 2	kultūrinis sluoksnis
5,475	-11,036	101,053	65		PLOTAS 2	kultūrinis sluoksnis
5,939	-10,143	101,083	66		PLOTAS 2	kultūrinis sluoksnis
6,411	-9,178	101,039	67		PLOTAS 2	kultūrinis sluoksnis
6,877	-8,351	101,053	68		PLOTAS 2	kultūrinis sluoksnis
7,309	-7,481	101,087	69		PLOTAS 2	kultūrinis sluoksnis
7,802	-6,581	101,115	70		PLOTAS 2	kultūrinis sluoksnis
8,267	-5,697	101,065	71		PLOTAS 2	kultūrinis sluoksnis
8,745	-4,774	101,015	72		PLOTAS 2	kultūrinis sluoksnis
9,199	-3,863	101,053	73		PLOTAS 2	kultūrinis sluoksnis
9,684	-2,936	101,139	74		PLOTAS 2	kultūrinis sluoksnis
10,132	-2,018	101,167	75		PLOTAS 2	kultūrinis sluoksnis
10,625	-1,138	101,186	76		PLOTAS 2	kultūrinis sluoksnis
11,051	-0,245	101,248	77		PLOTAS 2	kultūrinis sluoksnis
11,511	0,578	101,228	78		PLOTAS 2	kultūrinis sluoksnis
11,972	1,569	101,204	79		PLOTAS 2	kultūrinis sluoksnis
12,484	2,529	101,232	80		PLOTAS 2	kultūrinis sluoksnis
12,901	3,369	101,304	81		PLOTAS 2	kultūrinis sluoksnis
13,341	4,251	101,298	82		PLOTAS 2	kultūrinis sluoksnis
13,821	5,128	101,306	83		PLOTAS 2	kultūrinis sluoksnis
14,263	6	101,332	84		PLOTAS 2	kultūrinis sluoksnis
14,734	6,885	101,34	85		PLOTAS 2	kultūrinis sluoksnis
15,145	7,752	101,352	86		PLOTAS 2	kultūrinis sluoksnis
15,583	8,567	101,365	87		PLOTAS 2	kultūrinis sluoksnis
15,989	9,488	101,407	88		PLOTAS 2	kultūrinis sluoksnis
16,486	10,425	101,407	89		PLOTAS 2	kultūrinis sluoksnis
16,926	11,323	101,391	90		PLOTAS 2	
17,436	12,236	101,45	91		PLOTAS 2	
17,827	13,12	101,5	92		PLOTAS 2	
18,303	13,983	101,515	93		PLOTAS 2	
18,736	14,852	101,545	94		PLOTAS 2	
19,168	15,751	101,551	95		PLOTAS 2	
19,672	16,64	101,57	96		PLOTAS 2	
20,075	17,413	101,588	97		PLOTAS 2	
20,571	18,435	101,634	98		PLOTAS 2	
21,063	19,334	101,641	99		PLOTAS 2	
21,568	20,262	101,738	100		PLOTAS 2	
21,956	21,079	101,712	101		PLOTAS 2	
22,396	21,924	101,801	102		PLOTAS 2	
22,863	22,794	101,804	103		PLOTAS 2	
23,323	23,712	101,803	104		PLOTAS 2	
23,759	24,602	101,85	105		PLOTAS 2	
24,173	25,459	101,871	106		PLOTAS 2	
24,626	26,317	101,916	107		PLOTAS 2	
25,023	27,078	101,922	108		PLOTAS 2	
25,43	27,859	101,97	109		PLOTAS 2	
25,863	28,716	101,983	110		PLOTAS 2	
26,284	29,814	102,008	111	ŠV kampas	PLOTAS 2	
25,317	30,288	101,981	112	ŠR kampas	PLOTAS 2	



25,362	27,597	101,959	113	PV kampas	PLOTAS 3	kultūrinis sluoksnis
25,586	26,607	101,929	114	PR kampas	PLOTAS 3	kultūrinis sluoksnis
26,911	26,974	101,925	115		PLOTAS 3	kultūrinis sluoksnis
27,888	27,276	101,923	116		PLOTAS 3	kultūrinis sluoksnis
28,534	27,442	101,962	117		PLOTAS 3	kultūrinis sluoksnis
29,674	27,824	101,94	118		PLOTAS 3	kultūrinis sluoksnis
30,719	28,146	101,983	119		PLOTAS 3	kultūrinis sluoksnis
31,626	28,423	101,978	120		PLOTAS 3	kultūrinis sluoksnis
32,555	28,708	102,008	121		PLOTAS 3	kultūrinis sluoksnis
33,529	29,051	102,043	122		PLOTAS 3	kultūrinis sluoksnis
34,568	29,359	102,045	123		PLOTAS 3	kultūrinis sluoksnis
35,435	29,64	102,064	124		PLOTAS 3	kultūrinis sluoksnis
36,416	29,964	102,089	125		PLOTAS 3	kultūrinis sluoksnis
37,314	30,215	102,063	126		PLOTAS 3	kultūrinis sluoksnis
38,264	30,536	102,133	127		PLOTAS 3	kultūrinis sluoksnis
39,214	30,852	102,132	128		PLOTAS 3	kultūrinis sluoksnis
40,202	31,146	102,117	129		PLOTAS 3	kultūrinis sluoksnis
41,19	31,462	102,119	130		PLOTAS 3	kultūrinis sluoksnis
42,033	31,639	102,129	131		PLOTAS 3	kultūrinis sluoksnis
42,948	31,98	102,114	132		PLOTAS 3	kultūrinis sluoksnis
43,976	32,288	102,127	133		PLOTAS 3	kultūrinis sluoksnis
45,075	32,634	102,115	134		PLOTAS 3	kultūrinis sluoksnis
45,933	32,917	102,094	135		PLOTAS 3	kultūrinis sluoksnis
46,863	33,254	102,14	136		PLOTAS 3	kultūrinis sluoksnis
47,828	33,483	102,166	137		PLOTAS 3	kultūrinis sluoksnis
48,74	33,812	102,142	138		PLOTAS 3	kultūrinis sluoksnis
49,683	34,107	102,158	139		PLOTAS 3	kultūrinis sluoksnis
50,649	34,4	102,177	140		PLOTAS 3	kultūrinis sluoksnis
51,65	34,689	102,244	141		PLOTAS 3	kultūrinis sluoksnis
52,662	34,994	102,262	142		PLOTAS 3	kultūrinis sluoksnis
53,553	35,272	102,313	143		PLOTAS 3	
54,47	35,587	102,348	144		PLOTAS 3	
55,367	35,838	102,341	145		PLOTAS 3	
56,331	36,175	102,391	146		PLOTAS 3	
57,281	36,462	102,393	147		PLOTAS 3	
58,269	36,773	102,417	148		PLOTAS 3	
59,232	37,058	102,44	149		PLOTAS 3	
60,077	37,332	102,447	150		PLOTAS 3	
61,136	37,644	102,473	151		PLOTAS 3	
62,066	37,941	102,479	152		PLOTAS 3	
62,997	38,238	102,484	153		PLOTAS 3	
63,945	38,527	102,496	154		PLOTAS 3	
64,927	38,849	102,521	155		PLOTAS 3	
65,837	39,147	102,535	156		PLOTAS 3	
66,832	39,43	102,538	157		PLOTAS 3	
67,797	39,759	102,547	158		PLOTAS 3	
68,712	40,045	102,535	159		PLOTAS 3	
69,688	40,376	102,531	160		PLOTAS 3	
70,587	40,658	102,51	161		PLOTAS 3	
71,507	40,911	102,522	162		PLOTAS 3	
72,566	41,258	102,519	163		PLOTAS 3	
73,629	41,556	102,533	164		PLOTAS 3	
74,511	41,863	102,48	165		PLOTAS 3	
75,403	42,11	102,477	166		PLOTAS 3	
76,29	42,356	102,462	167		PLOTAS 3	
77,2	42,665	102,45	168		PLOTAS 3	

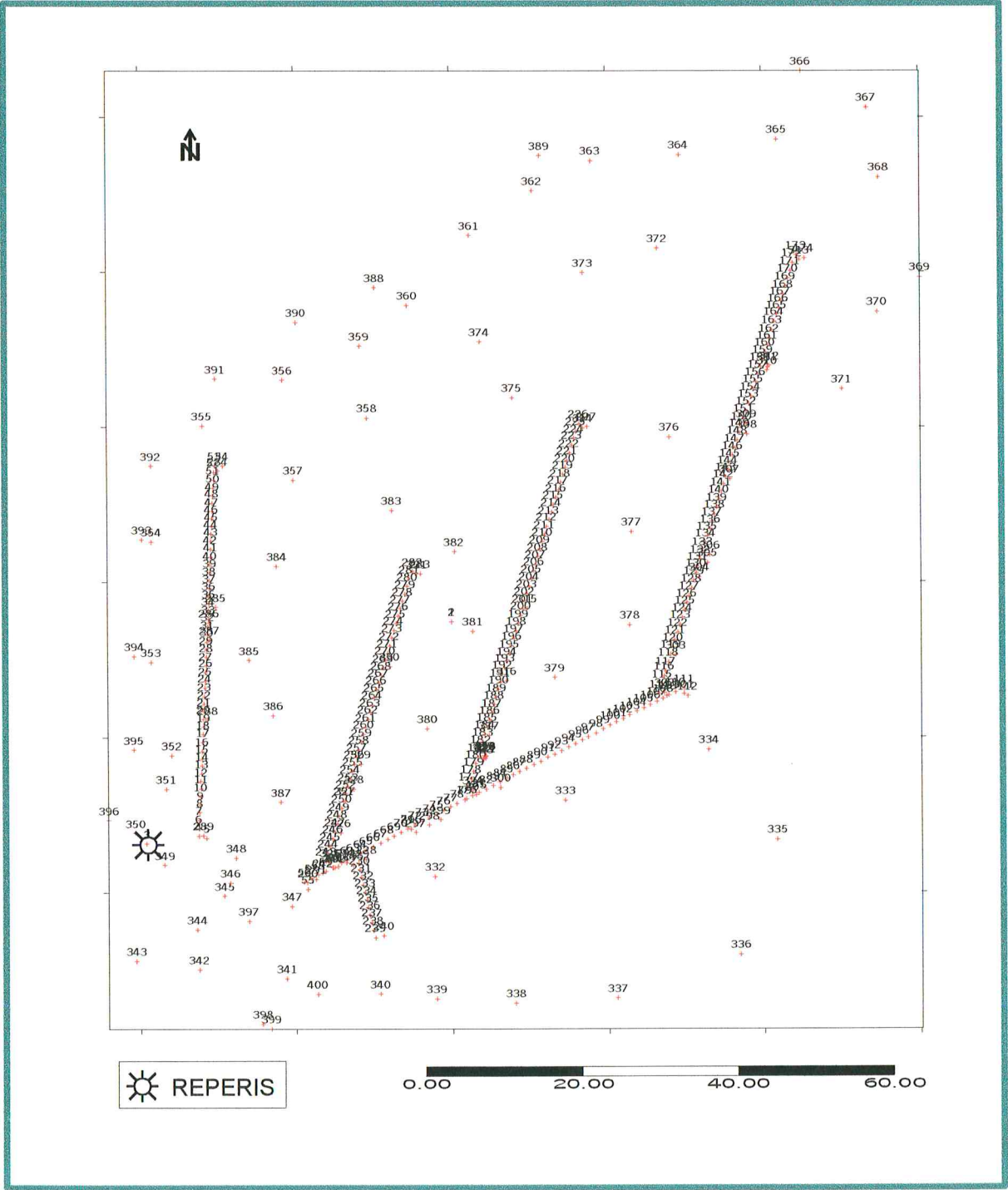


78,212	42,945	102,434	169		PLOTAS 3	
79,226	43,318	102,481	170		PLOTAS 3	
80,153	43,588	102,465	171		PLOTAS 3	
81,194	43,886	102,446	172		PLOTAS 3	
82,192	44,354	102,478	173	ŠV kampas	PLOTAS 3	
81,822	45,389	102,564	174	ŠR kampas	PLOTAS 3	
12,672	3,023	101,288	175	PV kampas	PLOTAS 4	kultūrinis sluoksnis
12,07	1,79	101,223	176	PR kampas	PLOTAS 4	kultūrinis sluoksnis
13,707	2,075	101,276	177		PLOTAS 4	kultūrinis sluoksnis
14,663	2,373	101,32	178		PLOTAS 4	kultūrinis sluoksnis
15,614	2,689	101,269	179		PLOTAS 4	kultūrinis sluoksnis
16,602	2,961	101,224	180		PLOTAS 4	kultūrinis sluoksnis
17,469	3,246	101,253	181		PLOTAS 4	kultūrinis sluoksnis
18,499	3,559	101,268	182		PLOTAS 4	kultūrinis sluoksnis
19,472	3,859	101,287	183		PLOTAS 4	kultūrinis sluoksnis
20,397	4,117	101,225	184		PLOTAS 4	kultūrinis sluoksnis
21,364	4,41	101,262	185		PLOTAS 4	kultūrinis sluoksnis
22,263	4,714	101,195	186		PLOTAS 4	kultūrinis sluoksnis
23,21	5,006	101,348	187		PLOTAS 4	kultūrinis sluoksnis
24,24	5,315	101,312	188		PLOTAS 4	kultūrinis sluoksnis
25,167	5,581	101,316	189		PLOTAS 4	kultūrinis sluoksnis
26,175	5,883	101,35	190		PLOTAS 4	kultūrinis sluoksnis
27,106	6,14	101,375	191		PLOTAS 4	kultūrinis sluoksnis
28,087	6,398	101,418	192		PLOTAS 4	kultūrinis sluoksnis
28,98	6,729	101,429	193		PLOTAS 4	kultūrinis sluoksnis
29,81	7,041	101,436	194		PLOTAS 4	kultūrinis sluoksnis
30,817	7,365	101,46	195		PLOTAS 4	kultūrinis sluoksnis
31,809	7,635	101,468	196		PLOTAS 4	kultūrinis sluoksnis
32,767	7,932	101,504	197		PLOTAS 4	kultūrinis sluoksnis
33,727	8,227	101,51	198		PLOTAS 4	kultūrinis sluoksnis
34,662	8,511	101,583	199		PLOTAS 4	kultūrinis sluoksnis
35,716	8,84	101,557	200		PLOTAS 4	kultūrinis sluoksnis
36,597	9,096	101,536	201		PLOTAS 4	kultūrinis sluoksnis
37,613	9,369	101,584	202		PLOTAS 4	
38,507	9,664	101,636	203		PLOTAS 4	
39,477	9,951	101,676	204		PLOTAS 4	
40,445	10,258	101,661	205		PLOTAS 4	
41,426	10,568	101,682	206		PLOTAS 4	
42,315	10,81	101,674	207		PLOTAS 4	
43,297	11,08	101,734	208		PLOTAS 4	
44,258	11,354	101,731	209		PLOTAS 4	
45,22	11,685	101,738	210		PLOTAS 4	
46,191	11,979	101,767	211		PLOTAS 4	
47,195	12,237	101,794	212		PLOTAS 4	
48,049	12,523	101,791	213		PLOTAS 4	
49,035	12,865	101,793	214		PLOTAS 4	
49,991	13,128	101,8	215		PLOTAS 4	
50,913	13,458	101,8	216		PLOTAS 4	
51,92	13,758	101,831	217		PLOTAS 4	
52,839	14,021	101,822	218		PLOTAS 4	
53,853	14,352	101,86	219		PLOTAS 4	
54,745	14,647	101,854	220		PLOTAS 4	
55,679	14,88	101,851	221		PLOTAS 4	
56,653	15,211	101,851	222		PLOTAS 4	
57,646	15,524	101,861	223		PLOTAS 4	
58,538	15,778	101,843	224		PLOTAS 4	

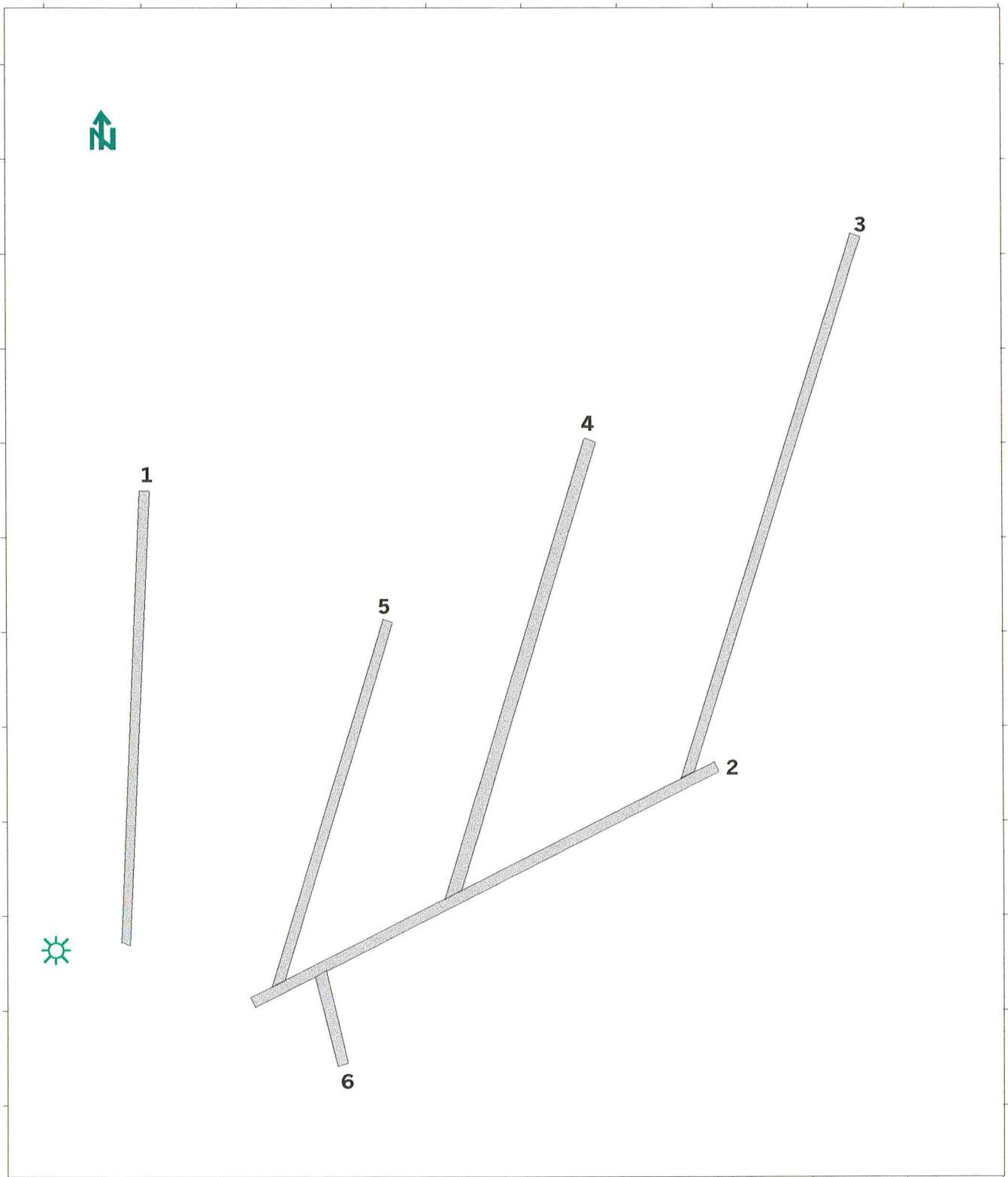
59,453	16,068	101,86	225		PLOTAS 4	
60,407	16,428	101,872	226	ŠV kampas	PLOTAS 4	
60,052	17,458	101,871	227	ŠR kampas	PLOTAS 4	
4,282	-11,046	101,061	228	PV kampas	PLOTAS 6	kultūrinis sluoksnis
3,819	-12,016	100,991	229	PR kampas	PLOTAS 6	kultūrinis sluoksnis
2,957	-11,908	101,051	230		PLOTAS 6	kultūrinis sluoksnis
1,986	-11,677	101,026	231		PLOTAS 6	kultūrinis sluoksnis
1,018	-11,46	101,118	232		PLOTAS 6	kultūrinis sluoksnis
0,073	-11,214	101,109	233		PLOTAS 6	
-0,889	-10,994	101,094	234		PLOTAS 6	
-1,859	-10,835	101,127	235		PLOTAS 6	
-2,866	-10,626	101,127	236		PLOTAS 6	
-3,826	-10,37	101,248	237		PLOTAS 6	
-4,833	-10,175	101,247	238		PLOTAS 6	
-5,809	-9,915	101,267	239	ŠV kampas	PLOTAS 6	
-5,515	-8,831	101,32	240	ŠR kampas	PLOTAS 6	
3,256	-15,305	100,843	241	PV kampas	PLOTAS 5	kultūrinis sluoksnis
2,562	-16,693	100,805	242	PR kampas	PLOTAS 5	kultūrinis sluoksnis
4,065	-16,25	100,816	243		PLOTAS 5	kultūrinis sluoksnis
5,092	-15,988	100,866	244		PLOTAS 5	kultūrinis sluoksnis
6,001	-15,705	100,878	245		PLOTAS 5	kultūrinis sluoksnis
6,971	-15,349	100,842	246		PLOTAS 5	kultūrinis sluoksnis
7,861	-15,082	100,875	247		PLOTAS 5	kultūrinis sluoksnis
8,877	-14,787	100,88	248		PLOTAS 5	kultūrinis sluoksnis
9,827	-14,548	100,894	249		PLOTAS 5	kultūrinis sluoksnis
10,855	-14,185	100,925	250		PLOTAS 5	kultūrinis sluoksnis
11,817	-13,921	100,963	251		PLOTAS 5	kultūrinis sluoksnis
12,758	-13,634	100,97	252		PLOTAS 5	kultūrinis sluoksnis
13,65	-13,399	101,008	253		PLOTAS 5	kultūrinis sluoksnis
14,634	-13,059	101,046	254		PLOTAS 5	kultūrinis sluoksnis
15,626	-12,749	101,041	255		PLOTAS 5	kultūrinis sluoksnis
16,576	-12,515	101,022	256		PLOTAS 5	kultūrinis sluoksnis
17,472	-12,221	101,046	257		PLOTAS 5	kultūrinis sluoksnis
18,442	-11,923	101,056	258		PLOTAS 5	kultūrinis sluoksnis
19,42	-11,591	101,063	259		PLOTAS 5	kultūrinis sluoksnis
20,408	-11,321	101,064	260		PLOTAS 5	kultūrinis sluoksnis
21,336	-11,044	101,104	261		PLOTAS 5	kultūrinis sluoksnis
22,317	-10,732	101,178	262		PLOTAS 5	kultūrinis sluoksnis
23,247	-10,464	101,224	263		PLOTAS 5	kultūrinis sluoksnis
24,17	-10,228	101,22	264		PLOTAS 5	
25,15	-9,934	101,188	265		PLOTAS 5	
26,146	-9,617	101,205	266		PLOTAS 5	
27,054	-9,353	101,202	267		PLOTAS 5	
27,973	-9,029	101,209	268		PLOTAS 5	
28,958	-8,744	101,223	269		PLOTAS 5	
29,975	-8,47	101,266	270		PLOTAS 5	
30,853	-8,184	101,32	271		PLOTAS 5	
31,798	-7,923	101,317	272		PLOTAS 5	
32,807	-7,623	101,336	273		PLOTAS 5	
33,777	-7,374	101,387	274		PLOTAS 5	
34,698	-7,087	101,387	275		PLOTAS 5	
35,653	-6,789	101,404	276		PLOTAS 5	
36,575	-6,523	101,386	277		PLOTAS 5	
37,518	-6,219	101,393	278		PLOTAS 5	
38,47	-5,903	101,419	279		PLOTAS 5	
39,464	-5,613	101,428	280		PLOTAS 5	

40,407	-5,335	101,458	281		PLOTAS 5
41,366	-4,947	101,468	282	ŠV kampas	PLOTAS 5
41,059	-3,943	101,469	283	ŠR kampas	PLOTAS 5





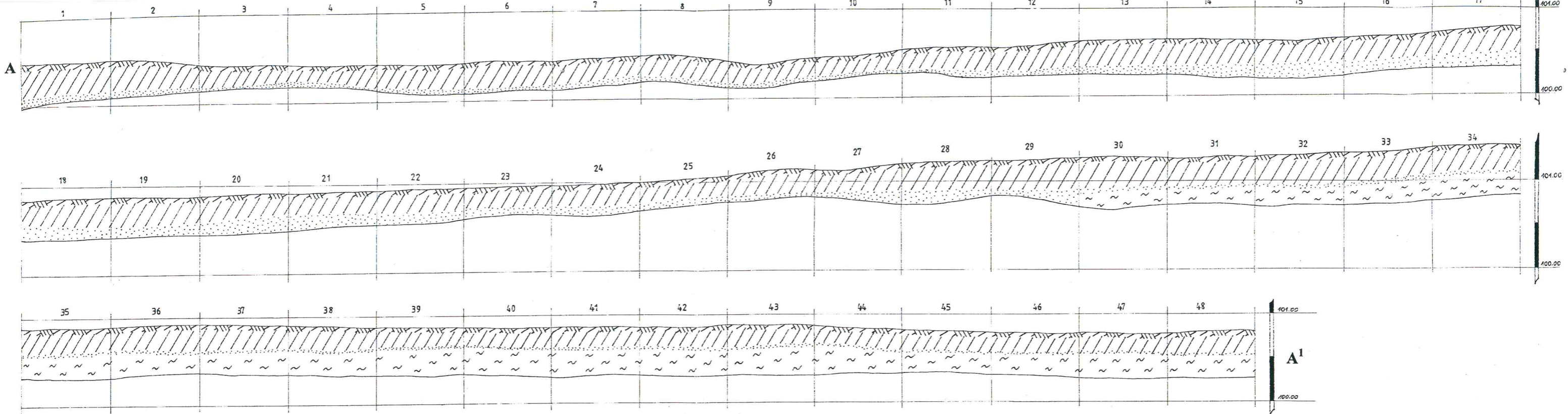
KERNAVĖS PILIAKALNIO III VAD. LIZDEIKOS KALNU, ŠIAURINIO ŠLAITO APSAUGOS DRENAŽO VIETŲ  
ARCHEOLOGIJOS TYRINĖJIMŲ SITUACINIS PLANAS



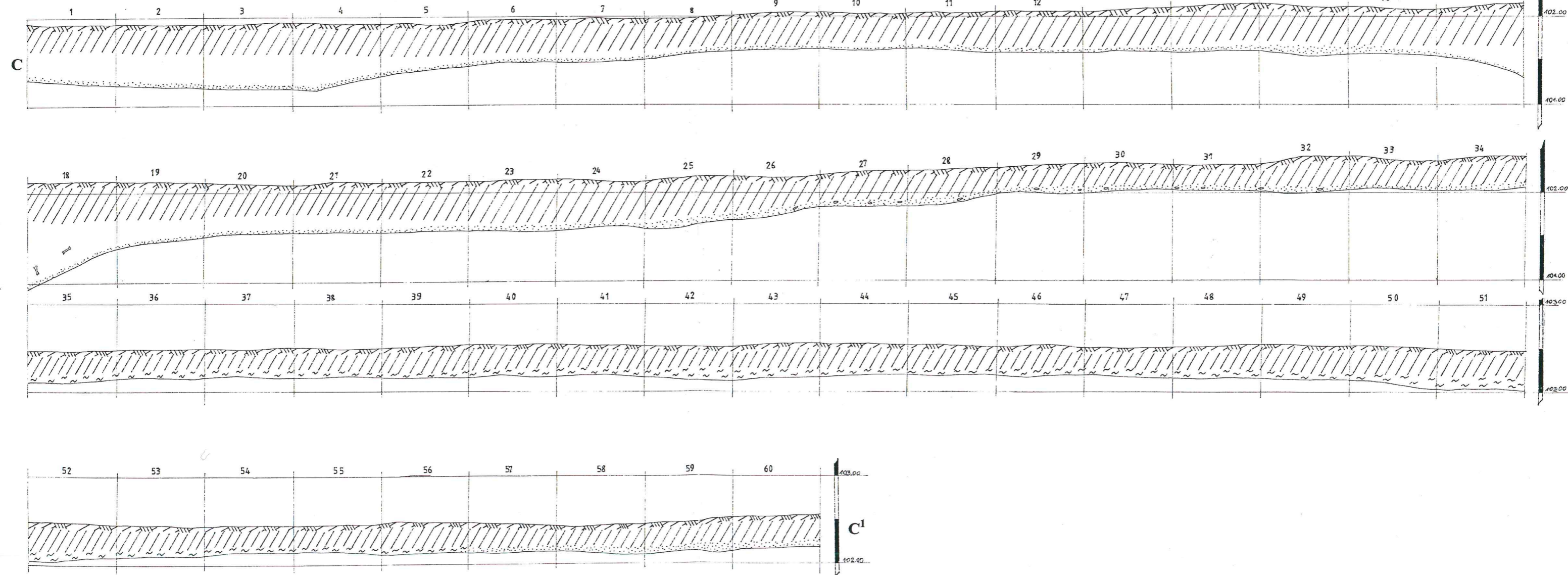
☀ REPERIS



PLOTAS NR.1

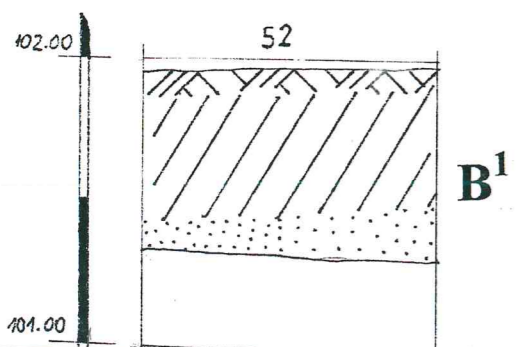
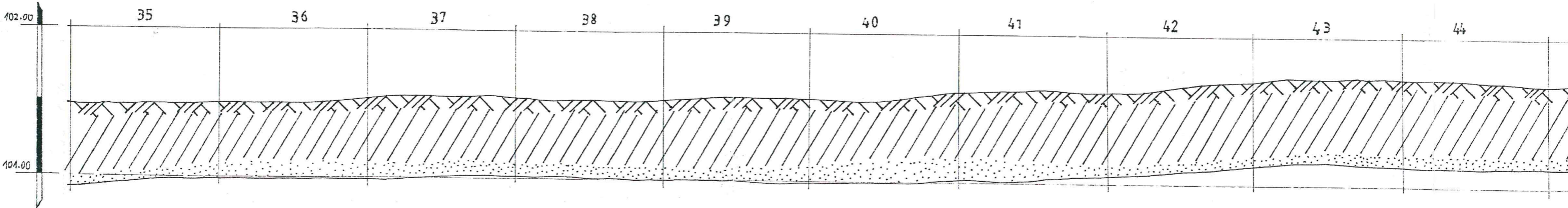
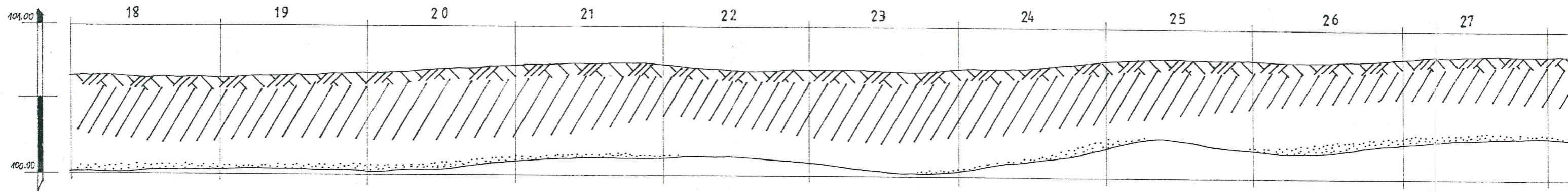
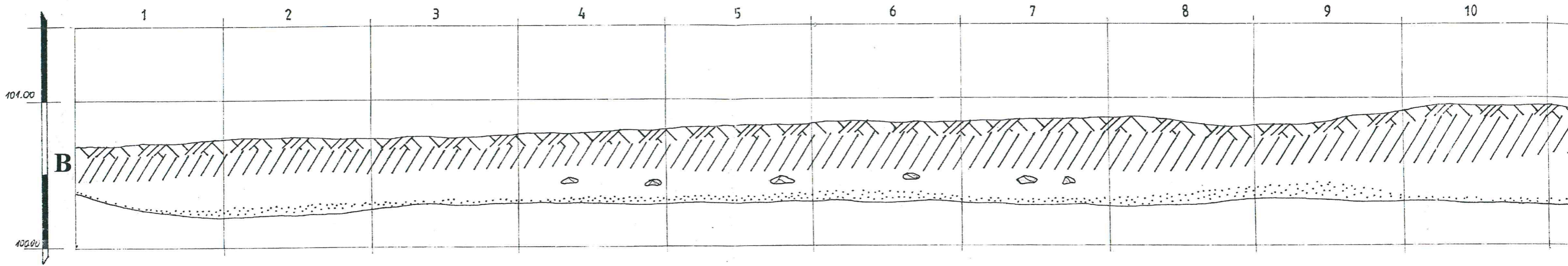


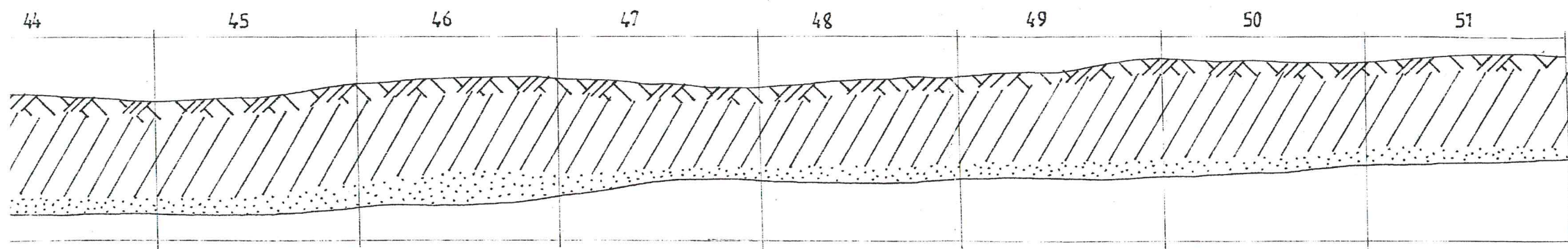
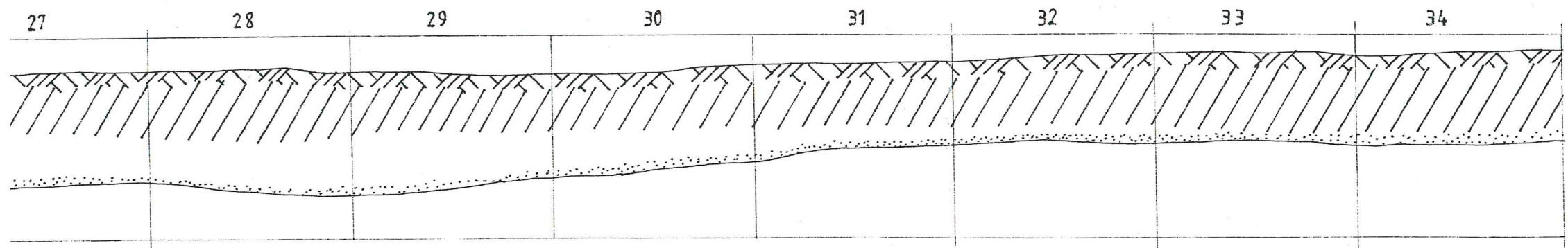
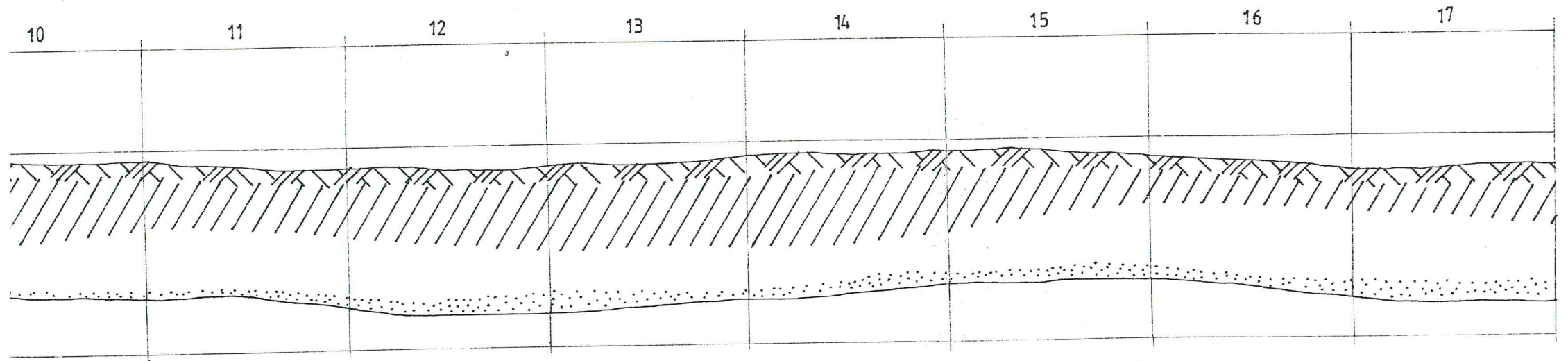
PLOTAS NR.3





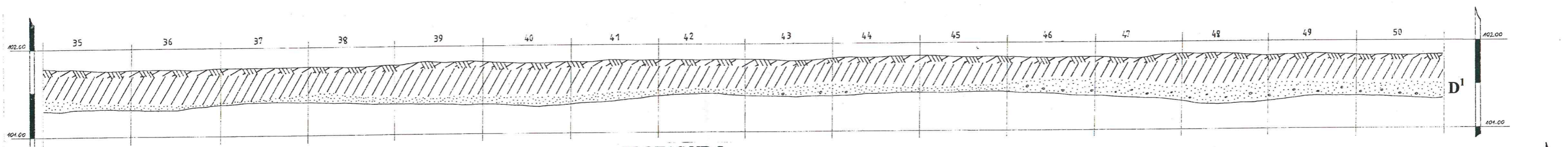
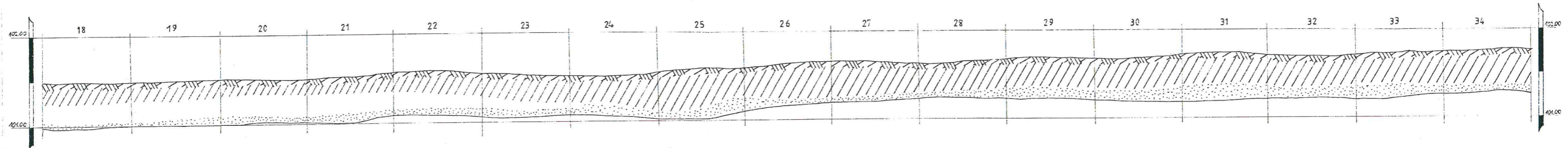
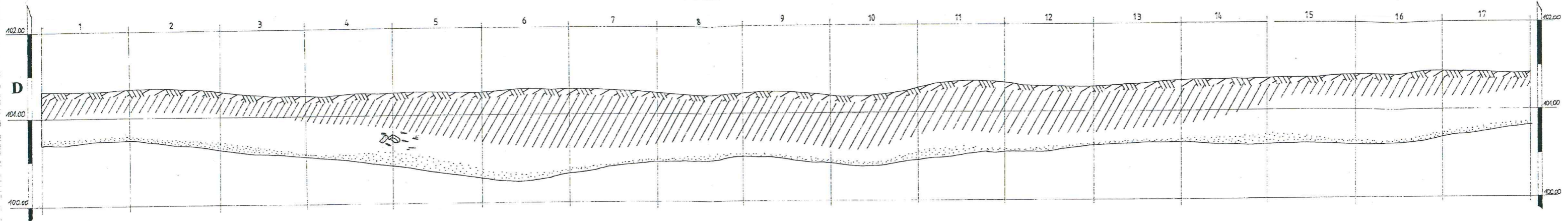
# PLOTAS NR.2



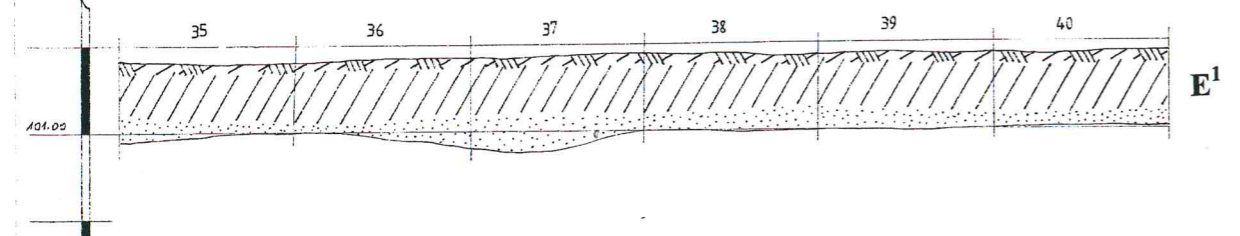
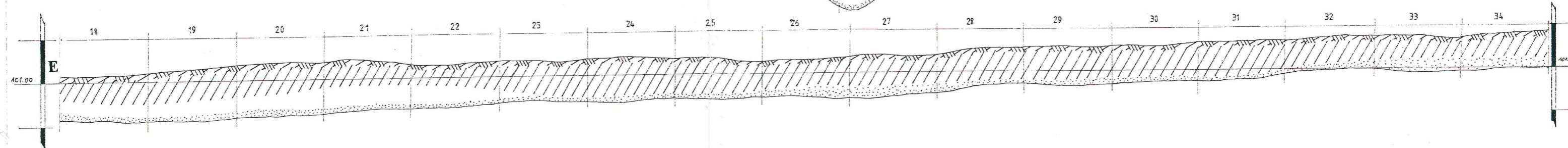
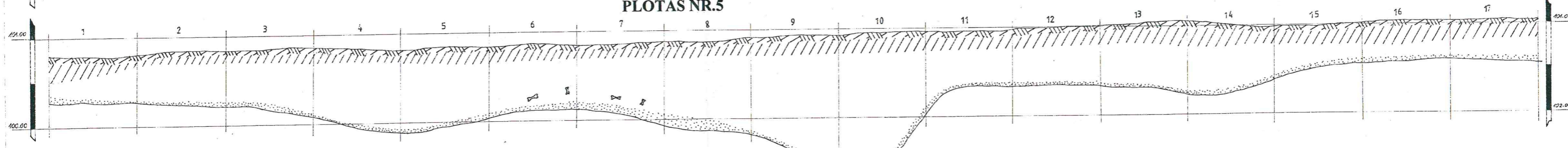




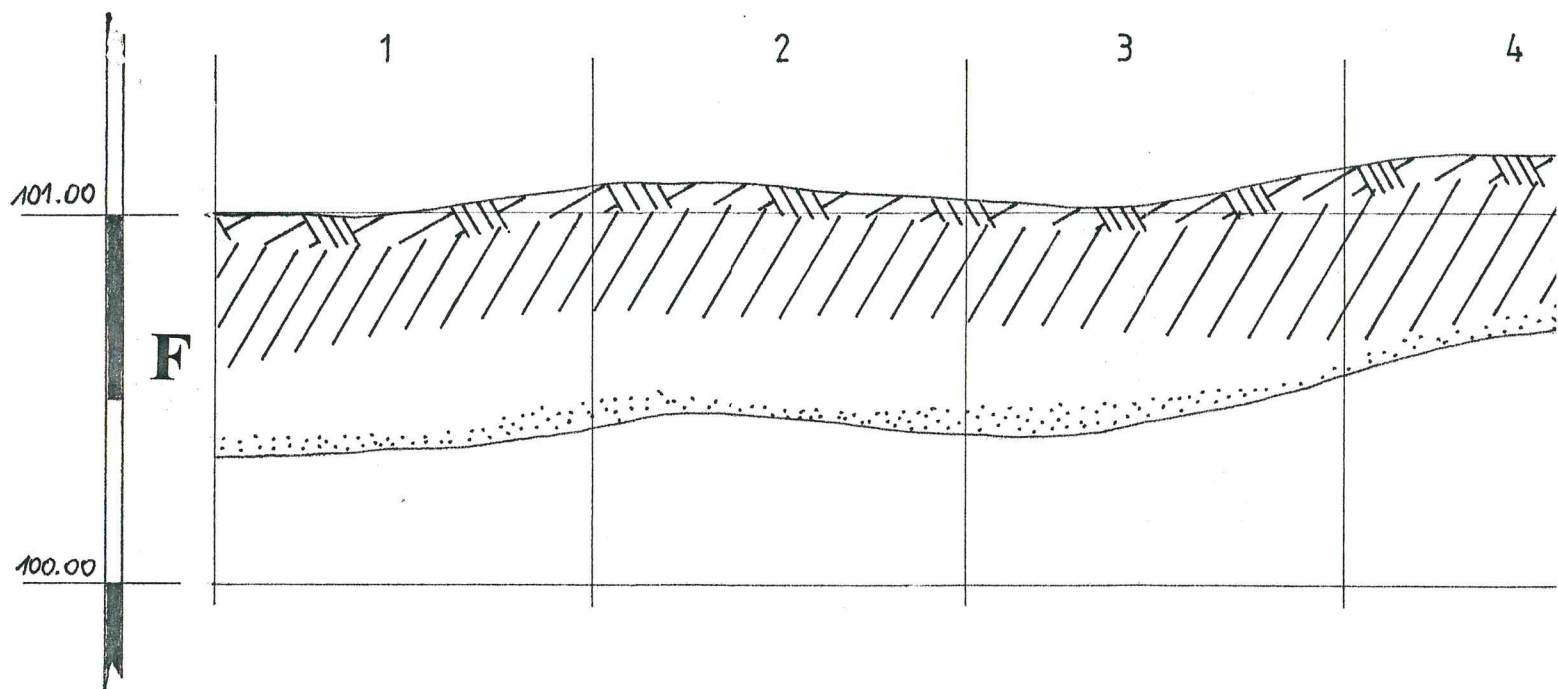
PLOTAS NR.4



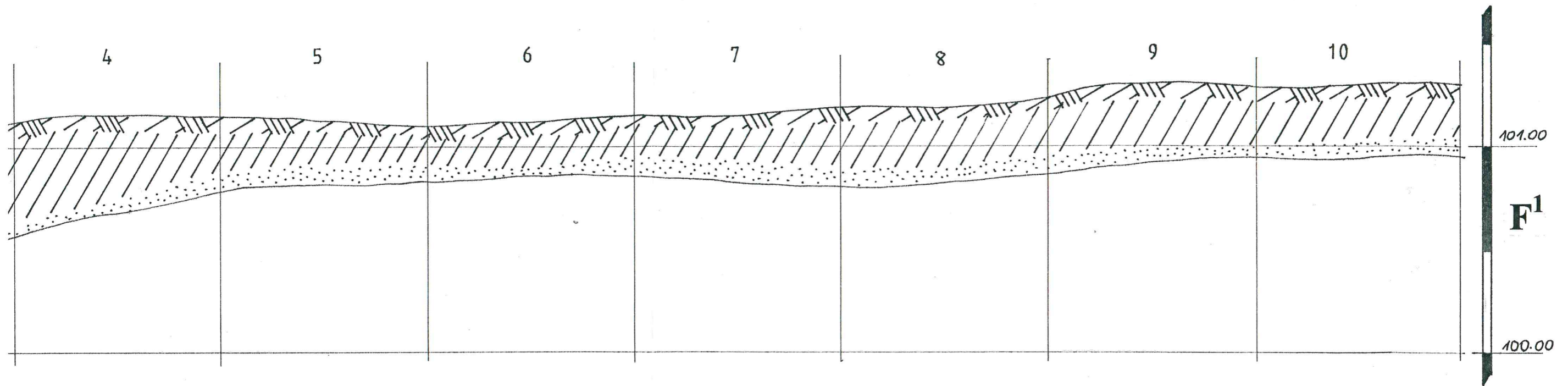
PLOTAS NR.5







# PLOTAS NR. 6





1



Bendras tirtų plotų vaizdas nuo  
"Lizdeikos" piliakalnio

2



plotas Nr. 1  
/po velėnos nuėmimo, vaizdas iš Š/

3



plotas Nr. 1  
/molio įžemis nuo 30 m, vaizdas iš P/

4



plotas Nr. 1  
/iki įžemio, vaizdas iš P/



5



plotas Nr. 2  
/vaizdas iš ŠR/

6



plotas Nr. 2  
/iki įžemio, vaizdas iš PVI/

7



plotas Nr. 2  
/akmenys kultūrinjame sluoksnyje,  
4-7 m, vaizdas iš ŠV/

8



plotas Nr. 3  
/iki įžemio, vaizdas iš ŠR/



9



plotas Nr. 3  
/iki žemio, vaizdas iš PV/

10



plotas Nr. 3  
/35.30-35.70 m akmenys įžemyje,  
vaizdas iš V/

11



plotas Nr. 4  
/iki žemio, vaizdas iš PV/

12



plotas Nr. 4  
/iki žemio, vaizdas iš ŠR/



13



plotas Nr. 4  
/4.40-5.59 m duobė su akmenimis,  
pjūvis, vaizdas iš Š/

15



plotas Nr. 4  
/išimti akmenys, vaizdas iš V/

14



plotas Nr. 4  
/atidengta duobė su akmenimis,  
vaizdas iš V/

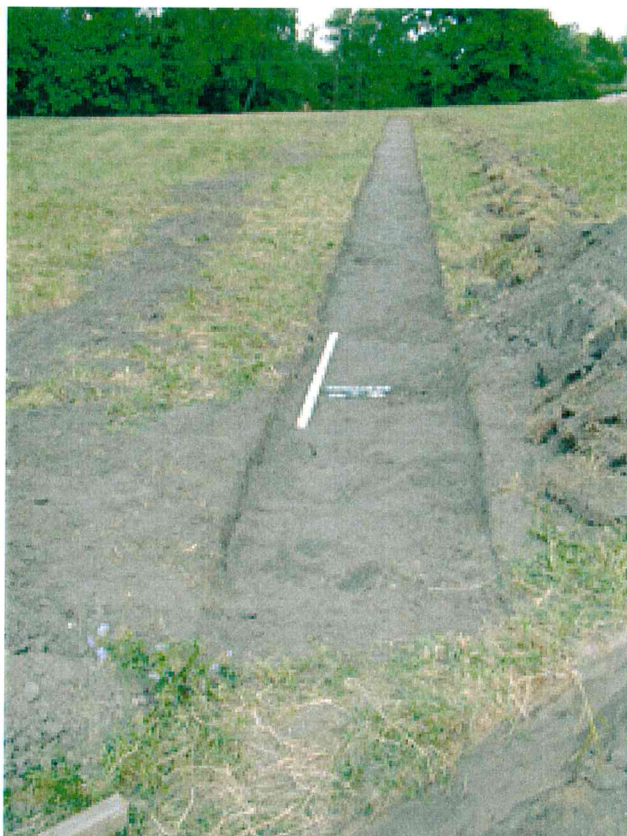
16



plotas Nr. 5  
/po velėnos nuėmimo, vaizdas iš ŠR/



17



plotas Nr. 5  
/po velėnos nuėmimo, vaizdas iš PV/

18



plotas Nr. 5  
/iki žemio, vaizdas iš PV/

19



plotas Nr. 5  
/iki žemio, vaizdas iš ŠR/

20



plotas Nr. 5  
/dviejų arklių skeletai, vaizdas iš P/



21



plotas Nr.6  
/iki žemio, vaizdas iš PR/

22



plotas Nr.6  
/iki žemio, vaizdas iš ŠV/

PATVIRTINTA  
Kultūros vertybių apsaugos departamento  
direktoriaus 2001-09-03 įsakymu Nr. 318

Leidimas galioja iki 2002-11-30

## L E I D I M A S

vykdyti archeologijos tyrimus

2002-05-31 Nr.44  
Vilnius

Pagal Lietuvos Respublikos nekilnojamųjų kultūros vertybių apsaugos įstatymo 23 str. šis leidimas išduotas **D.Vaičiūnienei** vykdyti Kernavės piliakalnio III, vad. Lizdeikos kalnu senovės gyvenvietės (A1471K2), Širvintų raj., **archeologinius tyrinėjimus**, taip pat naudoti elektronines priemones, sudarinėti planus, filmuoti, fotografuoti, piešti, rinkti radinius ir mėginius tiriamame objekte.

Tyrimų projektas: Kernavės piliakalnio III, vad. "Lizdeikos kalnu" senovės gyvenvietės A1471K2 archeologinių tyrinėjimų projektas, 2002-05-22, Nr.44.

Vyr. valstybinis inspektorius



R.Kraujalis