

### Nuotraukų sąrašas

1. Nuotr. Nr.1. Archeologinių tyrimų vieta – Trakų Pusiasalio pilis bei Dominikonų vienuolynas. Kiemo vidus, fotografuota iš P pusės.
2. Nuotr. Nr.2. Archeologinių tyrimų vieta – Trakų Pusiasalio pilis bei Dominikonų vienuolynas (kiemo vidus, Kęstučio gatvė). Fotografuota iš R pusės.
3. Nuotr. Nr.3. Perkasos Nr.1 plotas A bei PR sienelės pjūvio D-D1 fragmentas. Fotografuota iš V pusės.
4. Nuotr. Nr.4. Perkasos Nr.1 plotas A bei ŠV sienelės pjūvis B-B1, busimo šulinio vieta. Fotografuota iš PR pusės.
5. Nuotr. Nr.5. Perkasos Nr.1 ploto A PV sienelės pjūvis A-A1. Fotografuota iš ŠR pusės.
6. Nuotr. Nr.6. Perkasos Nr.1 ploto A ŠV sienelės pjūvis B-B1. Fotografuota iš PR pusės.
7. Nuotr. Nr.7. Perkasos Nr.1 ploto A ŠR sienelės pjūvis C-C1. Fotografuota iš PV pusės.
8. Nuotr. Nr.8. Perkasos Nr.1 ploto A PR sienelės pjūvio D-D1 fragmentas. Fotografuota iš V pusės.
9. Nuotr. Nr.9. Perkasa Nr.1. Pjūvis E-E1. Fotografuota iš PV pusės.
10. Nuotr. Nr.10. Perkasa Nr.1. Neaiškios paskirties mūro (garažo duobės ?) fragmentas.
11. Nuotr. Nr.11. Perkasos Nr.1 išpjova (įvadas į lietvamzdį). Išpjovos PV sienelės pjūvis F-F1. Fotografuota iš ŠR pusės.
12. Nuotr. Nr.12. Perkasos Nr.1 plotas B bei PR sienelės pjūvis D2-D3. Fotografuota iš ŠV pusės.
13. Nuotr. Nr.13. Perkasos Nr.2 fragmentas bei ŠR sienelės pjūvis A-A1. Fotografuota iš PR pusės.
14. Nuotr. Nr.14. Perkasos Nr.2 ŠR sienelės pjūvio A-A1 fragmentas. Fotografuota iš PR pusės.
15. Nuotr. Nr.15. Perkasos Nr.2 išpjova (kv. C2-7 – F3-7). Fotografuota iš P pusės.
16. Nuotr. Nr.16. Perkasos Nr.2 išpjovos ŠV sienelės pjūvis C-C1. Fotografuota iš PR pusės.
17. Nuotr. Nr.17. Perkasos Nr.2 išpjovos ŠR sienelės pjūvis C2-C3. Fotografuota iš PV pusės.
18. Nuotr. Nr.18. Perkasos Nr.2 išpjovos PR sienelės pjūvis D2-D3. Fotografuota iš ŠV pusės.
19. Nuotr. Nr.19. Perkasos Nr.2 išpjovos PV rūsio sienos pjūvis F-F1. Fotografuota iš ŠR pusės.
20. Nuotr. Nr.20. Perkasos Nr.2 išpjovos PV rūsio sienos fragmentas.

21. Nuotr. Nr.21. Perkasos Nr.2 išpjovos PV rūsio sienos fragmentas.
22. Nuotr. Nr.22. Rūsio PV siena iš viršaus.
23. Nuotr. Nr.23. Rūsio molinės ašlos fragmentas.
24. Nuotr. Nr.24. Rūsio molinės ašlos fragmentas ŠV sienelės pjūvyje C2-C3.
25. Nuotr. Nr.25. Perkasos Nr.2. ŠR sienelės pjūvis F-F1. Perkasos išplatėjimas (būsimo šulinio vieta).
26. Nuotr. Nr.26. Perkasos Nr.2 išpjova (įvadas į lietvamzdį). Išpjovos PV sienelės pjūvis F-F1.
27. Nuotr. Nr.27. Perkasos Nr.2 fragmentas nuslinkus šlaitams
28. Nuotr. Nr.28. Perkasos Nr.3 fragmentas bei ŠR sienelės pjūvio A-A1 fragmentas.
29. Nuotr. Nr.29. Perkasos Nr.3 ŠR sienelės pjūvis A-A1. Fotografuota iš PV pusės.
30. Nuotr. Nr.30. Perkasos Nr.3 XVIII a. pab. - XIX a. pradžios pamato fragmentas. Pjūvis B-B1.
31. Nuotr. Nr.31. Perkasa Nr.3. XVIII-XIX a. pamato fragmentas iš viršaus.
32. Nuotr. Nr.32. Perkasa Nr.3 išplatėjimas (būsimo šulinio vieta; kv.G16-19 - I18-20). Š sienelės pjūvis C-C1. Fotografuota iš P pusės.
33. Nuotr. Nr.33. Perkasos Nr.3 (kv.G16-19 - I18-20) P sienelės pjūvis D-D1. Fotografuota iš Š pusės
34. Nuotr. Nr.34. Perkasa Nr.3 (kv.G16-19 – I18-20) Š sienelės pjūvis C-C1. Fotografuota iš P pusės.
35. Nuotr. Nr.35. Perkasos Nr.3 (kv.G16-19 - I18-20) R sienelės pjūvis E-E1. Fotografuota iš P pusės.
36. Nuotr. Nr.36. Perkasa Nr.3. R sienelės pjūvio E-E1 fragmentas. Matyti kalkių sluoksnelio pėdsakai.
37. Nuotr. Nr.37. Stulpavietės A (?) fragmentas.
38. Nuotr. Nr.38. Perkasos Nr.3 išpjovos (kv.J19-20 – K21) Š sienelės pjūvis F-F1. Fotografuota iš PV pusės.
39. Nuotr. Nr.39. Perkasos Nr.3 išpjovos (kv.J19-20 – K21) R sienelės pjūvis G-G1. Fotografuota iš V pusės.
40. Nuotr. Nr.40. Perkasos Nr.3 išpjova (kv.B12-13 – F16-17). P sienelės pjūvis H-H1.
41. Nuotr. Nr.41. Dalis perkastos Nr.4 (Kęstučio gatvė). Fotografuota iš ŠR pusės.
42. Nuotr. Nr.42. Perkasos Nr.4 ŠV sienelės pjūvis A-A1. Fotografuota iš PR pusės.

43. Nuotr. Nr.43. Perkasos Nr.4 ŠV sienelės pjūvio A-A1 fragmentas. Fotografuota iš P pusės.
44. Nuotr. Nr.44. Perkasos Nr.4 plotas A. ŠV sienelės pjūvio A-A1 fragmentas. Fotografuota iš P pusės.
45. Nuotr. Nr.45. Perkasos Nr.4 plotas A. PR sienelės pjūvio fragmentas. Fotografuota iš ŠV pusės.
46. Nuotr. Nr.46. Perkasos Nr.4 plotas A. ŠV sienelės pjūvio A-A1 fragmentas. Fotografuota iš PR pusės.
47. Nuotr. Nr.47. Perkasos Nr.4 plotas B. ŠV sienelės pjūvio B-B1 fragmentas. Fotografuota iš PR pusės.
48. Nuotr. Nr.48. Perkasos Nr.4 plotas B. PR sienelės pjūvio C-C1 fragmentas. Fotografuota iš ŠV pusės.
49. Nuotr. Nr.49. Perkasos Nr.4 plotas B. PR sienelės pjūvio D-D1 fragmentas. Fotografuota iš ŠV pusės.
50. Nuotr. Nr.49A. Išpjova A (kv.H15-18 –J15-18). Fotografuota iš PR pusės.
51. Nuotr. Nr.49B. Išpjovos A (kv. H15-18 – J15-18) ŠV sienelės pjūvis E-E1. Fotografuota iš PR pusės.
52. Nuotr. Nr.49C. Išpjovos A (kv.H15-18 – J15-18) PR sienelės pjūvis G-G1. Fotografuota iš ŠV pusės.
53. Nuotr. Nr.49D. Išpjovos A (kv.H15-18 – J15-18) PR sienelės pjūvio G-G1 fragmentas.
54. Nuotr. Nr.49E. Perkasos Nr.4 išpjova B (kv.A16-19 - D16-19) iš viršaus. Fotografuota iš PR pusės.
55. Nuotr. Nr.49F. Perkasos Nr.4 išpjovos B (kv.A16-19 – D16-19) PR sienelės pjūvis H-H1. Fotografuota iš ŠV pusės.
56. Nuotr. Nr.50. Lietaus nuotekynės trasa Nr.1. PV sienelės pjūvio A-A1 fragmentas. Fotografuota iš ŠV pusės.
57. Nuotr. Nr.51. Lietaus nuotekynės trasa Nr.1. PV sienelės pjūvio A-A1 fragmentas. Fotografuota iš ŠV pusės.
58. Nuotr. Nr.52. Lietaus nuotekynės trasa Nr.1. Gynybinio griovio atraminės sienos fragmentas.
59. Nuotr. Nr.53. Lietaus nuotekynės trasa Nr.1. Gynybinio griovio atraminės sienos fragmentas.
60. Nuotr. Nr.54. Lietaus nuotekynės trasa Nr.1. ŠR sienelės pjūvio B-B1 fragmentas. Fotografuota iš V pusės.

61. Nuotr. Nr.55. Lietaus nuotekynės trasa Nr.1. ŠR sienelės pjūvio B-B1 fragmentas. Fotografuota iš P pusės.
62. Nuotr. Nr.56. Lietaus nuotekynės trasa Nr.1. ŠR sienelės pjūvio B-B1 fragmentas. Fotografuota iš P pusės.
63. Nuotr. Nr.57. Lietaus nuotekynės trasa Nr.1. ŠR sienelės pjūvio B-B1 fragmentas. Fotografuota iš V pusės.
64. Nuotr. Nr.58. Lietaus nuotekynės trasa Nr.1. ŠR sienelės pjūvio B-B1 fragmentas. Fotografuota iš V pusės.
65. Nuotr. Nr.59. Lietaus nuotekynės trasos Nr.1 išpjova A (kv.G31-33 - J31-33). Gynybinio griovio atraminė siena.
66. Nuotr. Nr.60. Lietaus nuotekynės trasos Nr.1 išpjova A (kv.G31-33 - J31-33). Mūro fragmentas.
67. Nuotr. Nr.61. Lietaus nuotekynės trasos Nr.1 išpjova A (kv.G31-33 - J31-33). ŠR sienelės pjūvis D-D1.
68. Nuotr. Nr.62. Lietaus nuotekynės trasos Nr.1 išpjova A (kv.G31-33 - J31-33). PR sienelės pjūvis C-C1.
69. Nuotr. Nr.63. Lietaus nuotekynės trasos Nr.1 išpjova A (kv.G31-33 - J31-33). ŠR sienelės pjūvis E-E1.
70. Nuotr. Nr.64. Lietaus nuotekynės trasos Nr.1 išpjova A (kv.G31-33 - J31-33). ŠR sienelės pjūvis D-D1.
71. Nuotr. Nr.65. Lietaus nuotekynės trasos Nr.1 išpjova A (kv.G31-33 - J31-33). Mūro fragmentas iš ŠR pusės.
72. Nuotr. Nr.66. Lietaus nuotekynės trasos Nr.1 išpjova B bei ŠV sienelės pjūvis I-I1. Fotografuota iš PR pusės.
73. Nuotr. Nr.67. Lietaus nuotekynės trasos Nr.1 išpjova B. ŠV sienelės pjūvis H-H1.
74. Nuotr. Nr.68. Lietaus nuotekynės trasos Nr.1 išpjova B. PR sienelės pjūvis J-J1.
75. Nuotr. Nr.69. Lietaus nuotekynės trasa Nr.1. PV sienelės pjūvio G-G1 fragmentas. Fotografuota iš ŠV pusės.
76. Nuotr. Nr.70. Lietaus nuotekynės Nr.2 trasos vieta.
77. Nuotr. Nr.71. Lietaus nuotekynės trasa Nr.2. PR sienelės pjūvis A-A1. Fotografuota iš ŠV pusės.
78. Nuotr. Nr.72. Lietaus nuotekynės trasa Nr.2. PR sienelės pjūvio A-A1 fragmentas. Fotografuota iš Š pusės.

79. Nuotr. Nr.73. Lietaus nuotekynės trasa Nr.2. PR sienelės fragmentas. Fotografuota iš Š pusės.
80. Nuotr. Nr.74. Lietaus nuotekynės trasa Nr.2. PR sienelės fragmentas.
81. Nuotr. Nr.75. Lietaus nuotekynės trasa Nr.3 prieš tyrimą. Fotografuota iš P pusės.
82. Nuotr. Nr.76. Lietaus nuotekynės trasa Nr.3. ŠV sienelės pjūvis A-A1. Fotografuota iš PR pusės.
83. Nuotr. Nr.77. Lietaus nuotekynės trasa Nr.3. ŠR sienelės pjūvio B-B1 fragmentas. Fotografuota iš PV pusės.
84. Nuotr. Nr.78. Lietaus nuotekynės trasa Nr.3. ŠR sienelės pjūvio B-B1 fragmentas. Fotografuota iš PV pusės.
85. Nuotr. Nr.79. Lietaus nuotekynės trasa Nr.3. ŠR sienelės pjūvio B-B1 fragmentas. Fotografuota iš P pusės.
86. Nuotr. Nr.80. Lietaus nuotekynės trasa Nr.3. ŠR sienelės pjūvio B-B1 fragmentas. Fotografuota iš P pusės.
87. Nuotr. Nr.81. Perkasos Nr.5 fragmentas. Fotografuota iš ŠR pusės.
88. Nuotr. Nr.82. Perkasos Nr.5 kontrolinės juostos A ŠR sienelės pjūvis A-A1.
89. Nuotr. Nr.83. Perkasos Nr.5 kontrolinės juostos B ŠR sienelės pjūvis B-B1.
90. Nuotr. Nr.84. Perkasos Nr.5 kontrolinės juostos C ŠR sienelės pjūvis C-C1.
91. Nuotr. Nr.85. Perkasos Nr.5 kontrolinės juostos D PV sienelės pjūvis D-D1.
92. Nuotr. Nr.86. Perkasos Nr.5 kontrolinės juostos E PR sienelės pjūvis E-E1.
93. Nuotr. Nr.87. Perkasos Nr.5 kontrolinės juostos F PR sienelės pjūvis F-F1.
94. Nuotr. Nr.88. Perkasos Nr.5 kontrolinės juostos G PR sienelės pjūvis G-G1.
95. Nuotr. Nr.89. Perkasos Nr.5 kontrolinės juostos H ŠV sienelės pjūvis H-H1.
96. Nuotr. Nr.90. Perkasos Nr.5 kontrolinės juostos H ŠV sienelės pjūvis H-H1.
97. Nuotr. Nr.91. Perkasa Nr.5. XIX a. pamato fragmentas.
98. Nuotr. Nr.92. Dominikonų vienuolyno vidinis kiemas prieš tyrimą.
99. Nuotr. Nr.93. Perkasa Nr.6. Tyrimų eiga vidiniame Dominikonų vienuolyno kieme.
100. Nuotr. Nr.94. Perkasa Nr.6. PR sienelės pjūvio A-A1 fragmentas.
101. Nuotr. Nr.95. Perkasa Nr.6. PR sienelės pjūvio A-A1 fragmentas.

102. Nuotr. Nr.96. Perkasa Nr.6. PR sienelės pjūvio A-A1 fragmentas.
103. Nuotr. Nr.97. Perkasa Nr.6. PR sienelės pjūvio A-A1 fragmentas.
104. Nuotr. Nr.98. Perkasa Nr.5. ŠR Dominikonų vienuolyno siena (XVIII a. pab. – XIX a. pirma pusė).
105. Nuotr. Nr.99. Perkasa Nr.5. ŠR Dominikonų vienuolyno sienos fragmentas (XVIII a. pab. – XIX a. pirma pusė).
106. Nuotr. Nr.100. Perkasa Nr.6. Dominikonų vienuolyno ŠV korpuso rūsio PR siena.
107. Nuotr. Nr.101. Perkasa Nr.6. Dominikonų vienuolyno ŠV korpuso rūsio PR siena – užmūrytas įėjimas.
108. Nuotr. Nr.102. Perkasa Nr.6. Dominikonų vienuolyno PR korpuso rūsio ŠV siena – užmūrytas įėjimas.
109. Nuotr. Nr.103. Perkasa Nr.6. Dominikonų vienuolyno PR korpuso rūsio ŠV siena – užmūrytas įėjimas.
110. Nuotr. Nr.104. Perkasa Nr.6. Dominikonų vienuolyno kieme esančios PV sienos fragmentas (XVIII a. pab. – XIX a. pirma pusė).
111. Nuotr. Nr.105. Perkasa Nr.6. Dominikonų vienuolyno kieme esančios PV sienos fragmentas (XVIII a. pab. – XIX a. pirma pusė).
112. Nuotr. Nr.106. Perkasa Nr.6. Dominikonų vienuolyno vidinis kiemas. Kontrolinė juosta B-B1. Fotografuota iš ŠR pusės.
113. Nuotr. Nr.107. Perkasa Nr.7 iš PV pusės.
114. Nuotr. Nr.108. Perkasa Nr.7 iš viršaus.
115. Nuotr. Nr.109. XIV-XV a. mūro fragmentas. Pjūvis C-C1.
116. Nuotr. Nr.110. Perkasa Nr.7. PV sienelės pjūvis B-B1.
117. Nuotr. Nr.111. Perkasa Nr.7. PR sienelės pjūvis A-A1.
118. Nuotr. Nr.112. Šurfo Nr.1 vieta. Vidinis Dominikonų vienuolyno kiemas.
119. Nuotr. Nr.113. Šurfas Nr.1. PR sienelės pjūvis A-A1.
120. Nuotr. Nr.114. Šurfas Nr.1. ŠV sienelės pjūvis B-B1.
121. Nuotr. Nr.115. Šurfas Nr.1. ŠR sienelės pjūvis C-C1.
122. Nuotr. Nr.116. Šurfas Nr.1. PV sienelės pjūvis D-D1.
123. Nuotr. Nr.117. Šurfo Nr.1 vieta.

124. Nuotr. Nr.118. Elektros kabelių trasų vietos prieš tyrimą. Šalia Galvės kavinės.
125. Nuotr. Nr.119. Elektros kabelių trasų vietos prieš tyrimą. Šalia Karaimų g. 5 namo.
126. Nuotr. Nr.120. Elektros kabelių trasų vietos prieš tyrimą. Šalia Karaimų g. 5 namo.
127. Nuotr. Nr.121. Elektros kabelio trasos atkarpa A. Fotografuota iš Š pusės.
128. Nuotr. Nr.122. Elektros kabelio trasos atkarpa B. Š sienelės pjūvis B-B1.
129. Nuotr. Nr.123. Elektros kabelio trasos atkarpa C. ŠV sienelės pjūvis C-C1.
130. Nuotr. Nr.124. Elektros kabelio trasos atkarpa D. Sienelės pjūvis D-D1.
131. Nuotr. Nr.125. Elektros kabelio trasos atkarpa E. ŠV sienelės pjūvis E-E1.
132. Nuotr. Nr.126. Elektros kabelio trasos atkarpa F. ŠV sienelės pjūvis F-F1.
133. Nuotr. Nr.127. Elektros kabelio trasos atkarpa G. ŠV sienelės pjūvis G-G1.
134. Nuotr. Nr.128. Elektros kabelio trasos atkarpa H. PR sienelės pjūvis H-H1.
135. Nuotr. Nr.129. Elektros kabelio trasos atkarpa I. ŠV sienelės pjūvis I-I1.
136. Nuotr. Nr.130. Elektros kabelio trasos atkarpa I. ŠV sienelės pjūvis I-I1.
137. Nuotr. Nr.131. Elektros kabelio trasos atkarpa K. ŠR sienelės pjūvis K-K1.
138. Nuotr. Nr.132. Elektros kabelio trasos atkarpa K. ŠR sienelės pjūvis K-K1.
139. Nuotr. Nr.133. Elektros kabelio trasos atkarpa K. PR sienelės pjūvis.
140. Nuotr. Nr.134. Dominikonų vienuolyno (XVIII a. pab. - XIX a. pirma pusė) PV bokšto vidus. Fotografuota iš pirmo aukšto.
141. Nuotr. Nr.135. Dominikonų vienuolyno PV bokšto įėjimas užverstas griuvenomis. Fotografuota iš rūsio.
142. Nuotr. Nr.136. Dominikonų vienuolyno ŠV bokšto rūsys. Fotografuota iš pirmo aukšto.
143. Nuotr. Nr.137. Dominikonų vienuolyno PV bokšto rūsys. Sienelės A pjūvis A-A1. Fotografuota iš Š pusės.
144. Nuotr. Nr.138. Dominikonų vienuolyno PV bokšto rūsys. Sienelės B pjūvis B-B1.
145. Nuotr. Nr.139. Dominikonų vienuolyno PV bokšto rūsys. Sienelės C pjūvis C-C1.
146. Nuotr. Nr.140. Dominikonų vienuolyno PV bokšto rūsys. Sienelės D pjūvis D-D1.
147. Nuotr. Nr.141. Dominikonų vienuolyno įvažiavimo vartai XX a. pradžioje (autorius A. Daukša).



Nuotr. Nr.1. Archeologinių tyrimų vieta – Trakų pusiasalio pilis bei Dominikonų vienuolynas. Kiemo vidus, fotografuota iš P pusės.



Nuotr. Nr.2. Archeologinių tyrimų vieta – Trakų pusiasalio pilis bei Dominikonų vienuolynas (kiemo vidus, Kęstučio gatvė). Fotografuota iš R pusės.



Nuotr. Nr.3. Perkastos Nr.1 plotas A bei PR sienelės pjūvio D-D1 fragmentas. Fotografuota iš V pusės.



Nuotr. Nr.4. Perkastos Nr.1 plotas A bei ŠV sienelės pjūvis B-B1, busimo šulinio vieta. Fotografuota iš PR pusės.





Nuotr. Nr.5. Perkasos Nr.1 ploto A PV sienelēs pjūvis A-A1. Fotografuota iš ŠR pusės.



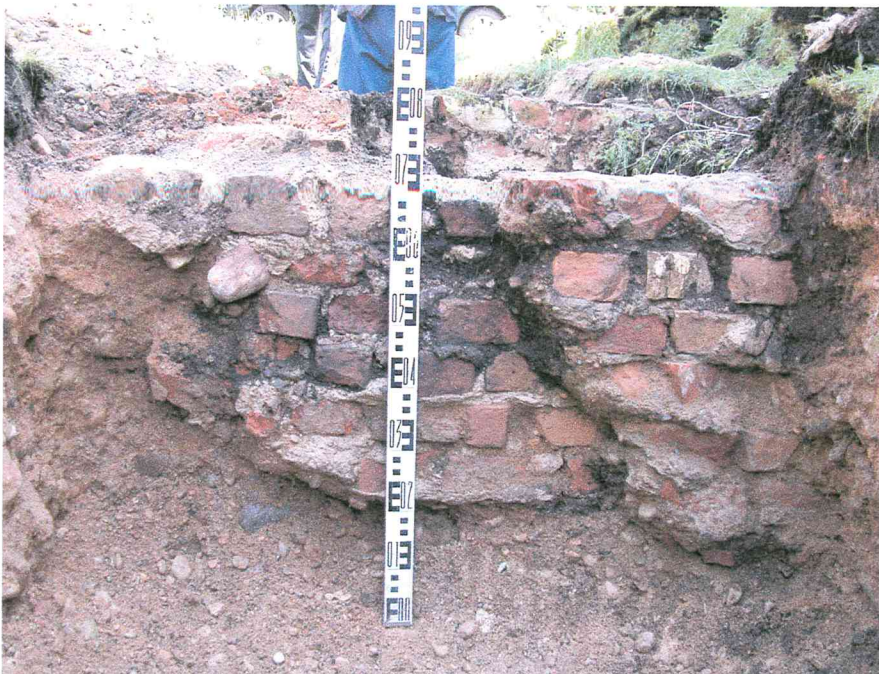
Nuotr. Nr.6. Perkasos Nr.1 ploto A ŠV sienelēs pjūvis B-B1. Fotografuota iš PR pusės.



Nuotr. Nr.7. Perkasos Nr.1 ploto A ŠR sienelēs pjūvis C-C1. Fotografuota iš PV pusės.



Nuotr. Nr.8. Perkasos Nr.1 PR sienelēs pjūvio D-D1 fragmentas. Fotografuota iš V pusės.



Nuotr. Nr.9. Perkasa Nr.1. Pjūvis E-E1. Fotografuota iš PV pusės



Nuotr. Nr.10. Perkaso Nr.1. Neaiškios paskirties mūro (garažo duobės ?) fragmentas.



Nuotr. Nr.11. Perkaso Nr.1 išpjova (įvadas į lietvamzdį). Išpjovos PV sienelės pjūvis F-F1. Fotografuota iš ŠR pusės.



Nuotr. Nr.12. Perkaso Nr.1 plotas B bei PR sienelės pjūvis D2-D3. Fotografuota iš ŠV pusės.



Nuotr. Nr.13. Perkastos Nr.2 fragmentas bei ŠR sienelės pjūvis A-A1. Fotografiuota iš PR pusės.



Nuotr. Nr.14. Perkastos Nr.2 ŠR sienelės pjūvio A-A1 fragmentas. Fotografiuota iš PR.



Nuotr. Nr.15. Perkastos Nr.2 išpjova (kv. C2-7 - F3-7). Fotografiuota iš P pusės.



Nuotr. Nr.16. Perkastos Nr.2 išpjovos ŠV sienelės pjūvis C-C1. Fotografiuota iš PR pusės.



Nuotr. Nr.17. Perkastos Nr.2 ŠR sienelės pjūvis C2-C3. Fotografuota iš PV pusės.



Nuotr. Nr.18. Perkastos Nr.2 PR sienelės pjūvi D2-D3. Fotografuota iš ŠV pusės.



Nuotr. Nr.19. Perkastos Nr.2. PV rūšio sienos pjūvis F-F1. Fotografuota iš ŠR pusės.



Nuotr. Nr.20. Rūšio PV sienos fragmentas.



Nuotr. Nr.21. Rūšio PV sienos fragmentas.



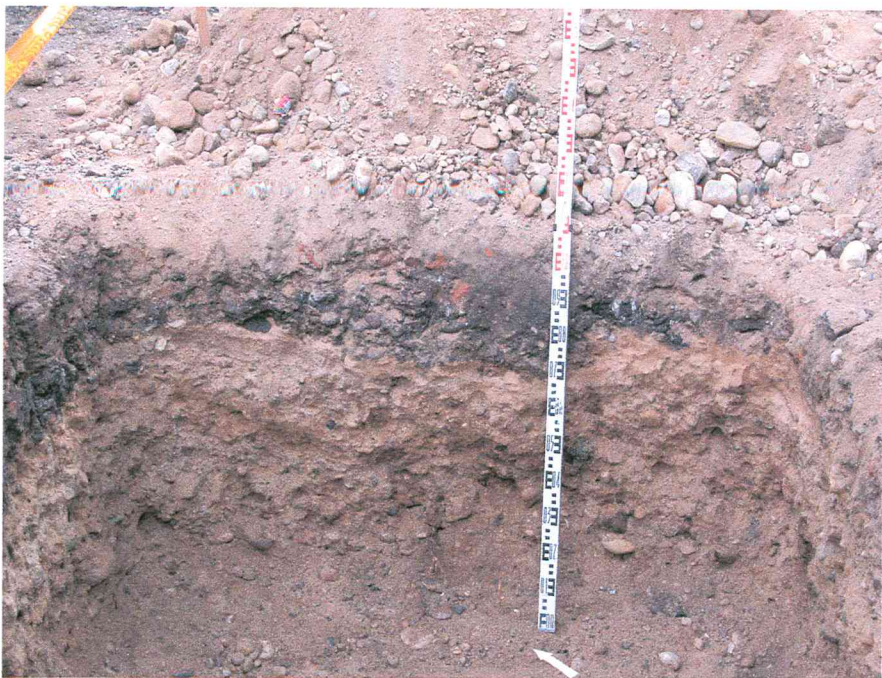
Nuotr. Nr.22. Rūšio PV siena iš viršaus.



Nuotr. Nr.23. Rūšio molinės aslos fragmentas.



Nuotr. Nr.24. Rūšio aslos fragmentas ŠR sienelės pjūvyje C2-C3



Nuotr. Nr.25. Perkasos Nr.2. ŠR sienelēs pjūvis F-F1. Perkasos išplatējimas (būsimo šulinio vieta).



Nuotr. Nr.26. Perkasos Nr.2 išpjova (īvadas ī lietvamzdī). Išpjovos PV sienelēs pjūvis F-F1.



Nuotr. Nr.27. Perkasos Nr.2 fragmentas nuslinkus šlaitams.



Nuotr. Nr.28. Perkasos Nr.3 fragmentas bei ŠR sienelēs pjūvio A-A 1 fragmentas.



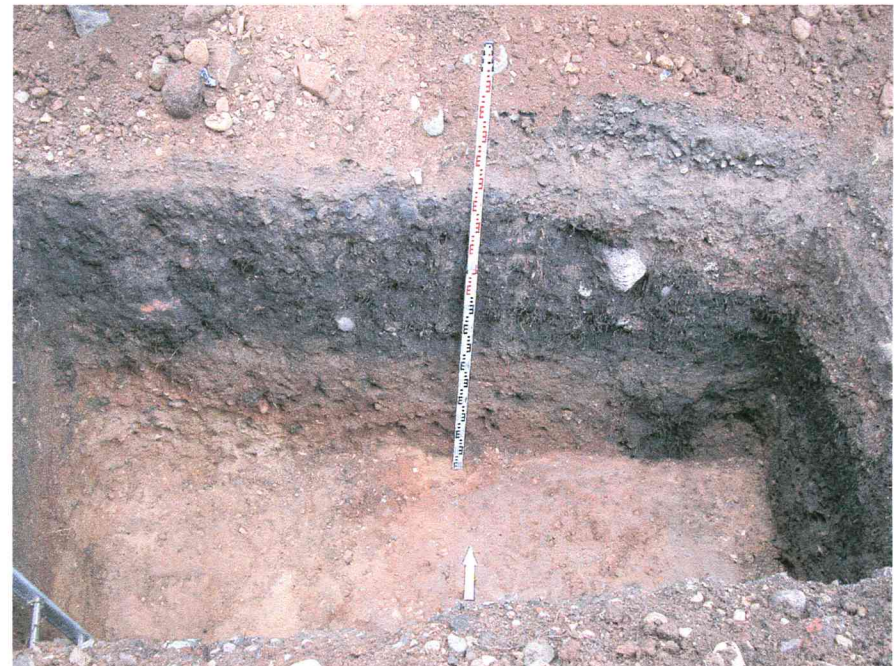
Nuotr. Nr.29. Perkasos Nr.3 ŠR sienelės pjūvis A-A1. Fotografuota iš PVpusės.



Nuotr. Nr.30. Perkasos Nr.3 XVIII a. pab. - XIX a. pradžios pamato fragmentas. Pjūvis B-B1.



Nuotr. Nr.31. Perkasa Nr.3. XVIII-XIX a. pamato fragmentas iš viršaus.



Nuotr. Nr.32. Perkasa Nr.3 išplatėjimas (būsimo šulinio vieta; kv.G16-19 - I18-20). Š sienelės pjūvis C-C1. Fotografuota iš P pusės.



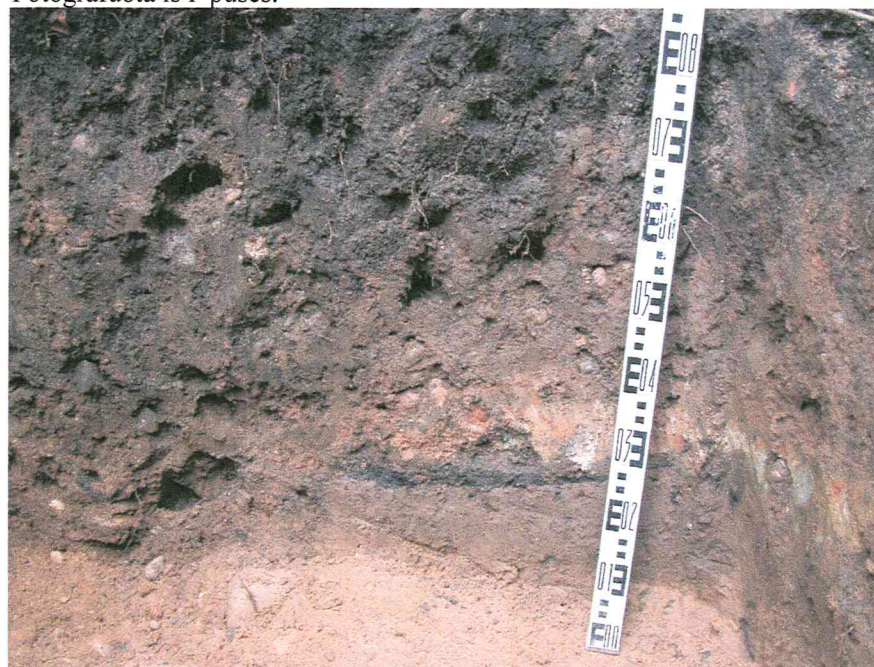
Nuotr. Nr.33. Perkastos Nr.3 (kv.G16-19 - I18-20) P sienelės pjūvis D-D1.  
Fotografuota iš Š pusės.



Nuotr. Nr.34. Perkasa Nr.3 (kv.G16-19 – I18-20) Š sienelės pjūvis C-C1.  
Fotografuota iš P pusės.



Nuotr. Nr.35. Perkastos Nr.3 (kv.G16-19 - I18-20) R sienelės pjūvis E-E1.  
Fotografuota iš P pusės.



Nuotr. Nr.36. Perkasa Nr.3. R sienelės pjūvio E-E1 fragmentas. Matyti kalkių  
sluoksnelio pėdsakai.





Nuotr. Nr.37. Perkasa Nr.3. Stulpvietēs A (?) fragmentas.



Nuotr. Nr.38. Perkaso Nr.3 iŝpjoᵛos (kv.J19-20 - K21) Ŝ sienelēs pjūvis F-F1. Fotografuota iŝ PV pusēs



Nuotr. Nr.39. Perkaso Nr.3 iŝpjoᵛos (kv.J19-20 - K21) R sienelēs pjūvis G-G1. Fotografuota iŝ V pusēs.



Nuotr. Nr.40. Perkasos Nr.3 išpjova (kv.B12-13 - F16-17). P sienelės pjūvis H-H1. (Lietvamzdžio įvadas).



Nuotr. Nr.41. Dalis perkasos Nr.4 (Kęstučio gatvė). Fotografuota iš ŠR pusės.



Nuotr. Nr.42. Perkasos Nr.4. ŠV sienelės pjūvis A-A1. Fotografuota iš PR pusės.



Nuotr. Nr.43. Perkasos Nr.4 ŠV sienelės pjūvio A-A1 fragmentas. Fotografuota iš P pusės.



Nuotr. Nr.44. Perkastos Nr.4 plotas A. ŠV sienelės pjūvio A-A1 fragmentas. Fotografuota iš P pusės.



Nuotr. Nr.45. Perkastos Nr.4 plotas A. PR sienelės pjūvio fragmentas. Fotografuota iš ŠV pusės.



Nuotr. Nr.46. Perkastos Nr.4 plotas A. ŠV sienelės pjūvio A-A1 fragmentas. Fotografuota iš PR pusės.



Nuotr. Nr.47. Perkastos Nr.4 plotas B. ŠV sienelės pjūvio B-B1 fragmentas. Fotografuota iš PR pusės.



Nuotr. Nr.48. Perkastos Nr.4 plotas B. PR sienelės pjūvio C-C1 fragmentas. Fotografuota iš ŠV pusės.



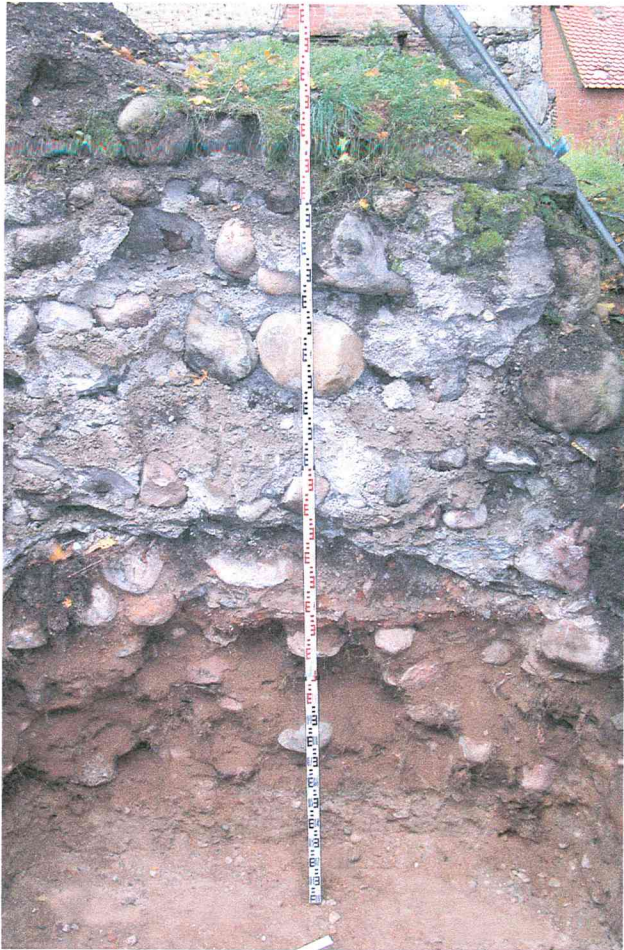
Nuotr. Nr.49. Perkastos Nr.4 plotas B. PR sienelės pjūvio D-D1 fragmentas.



Nuotr. Nr.49A. Išpjova A (kv.H15-18 - J15-18). Fotografuota iš PR pusės.



Nuotr. Nr.49B. Išpjovos A (kv.H15-18 - J15-18) ŠV sienelės pjūvis E-E1. Fotografuota iš PR pusės.



Nuotr. Nr.49C. Išpjovos A (kv.H15-18 – J15-18) PR sienelės pjūvis G-G1.  
Fotografuota iš ŠV pusės.



Nuotr. Nr.49D. Išpjovos A (kv.H15-18 - J15-18) PR sienelės  
pjūvio G-G1 fragmentas.



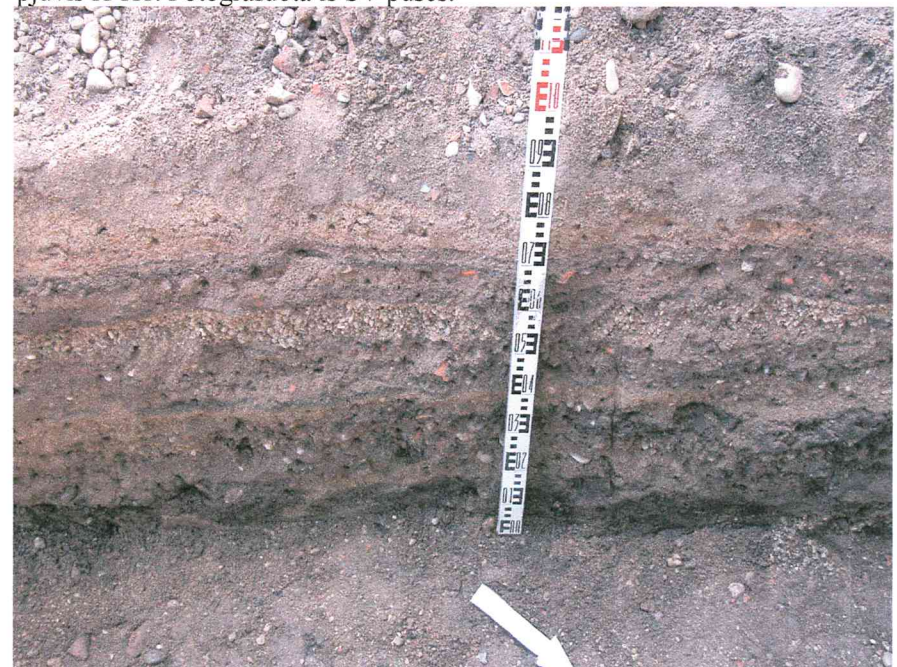
Nuotr. Nr.49E. Perkasos Nr.4 išpjova B (kv.A16-19 - D16-19) iš viršaus. Fotografuota iš PR pusės.



Nuotr. Nr.49F. Perkasos Nr.4 išpjovos B (kv.A16-19 - D16-19) PR sienelės pjūvis H-H1. Fotografuota iš ŠV pusės.



Nuotr. Nr.50. Lietaus nuotekynės trasa Nr.1. PV sienelės pjūvio A-A1 fragmentas. Fotografuota iš ŠV pusės.



Nuotr. Nr.51. Lietaus nuotekynės trasa Nr.1. PV sienelės pjūvio A-A1 fragmentas. Fotografuota iš ŠV pusės.



Nuotr. Nr.52. Lietaus nuotekynės trasa Nr.1. Gynybinio griovio atraminės sienos fragmentas.



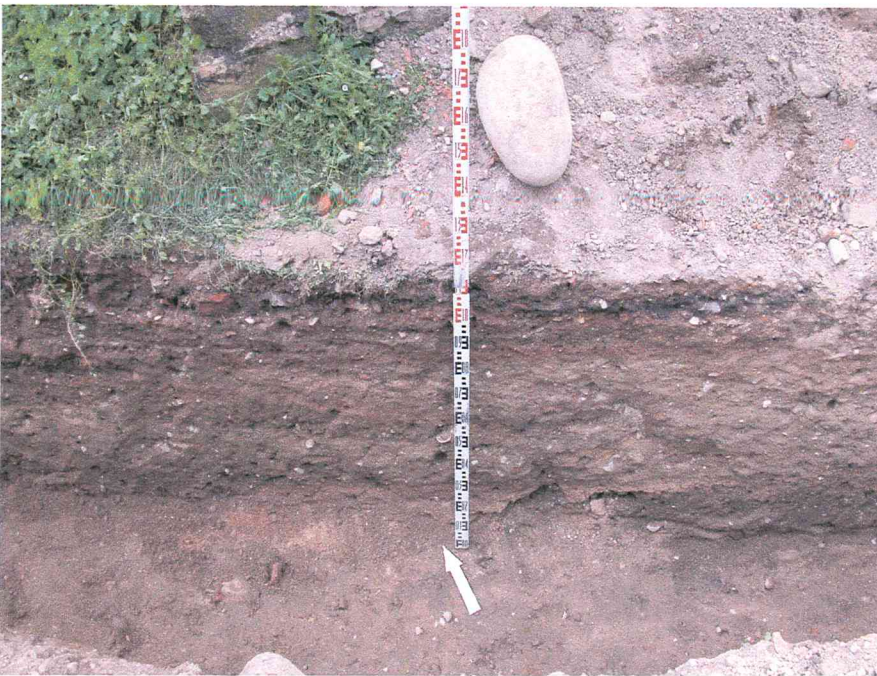
Nuotr. Nr.53. Lietaus nuotekynės trasa Nr.1 Gynybinio griovio atraminės sienos fragmentas.



Nuotr. Nr.54. Lietaus nuotekynės trasa Nr.1. ŠR sienelės pjūvio B-B1 fragmentas. Fotografuota iš V pusės.



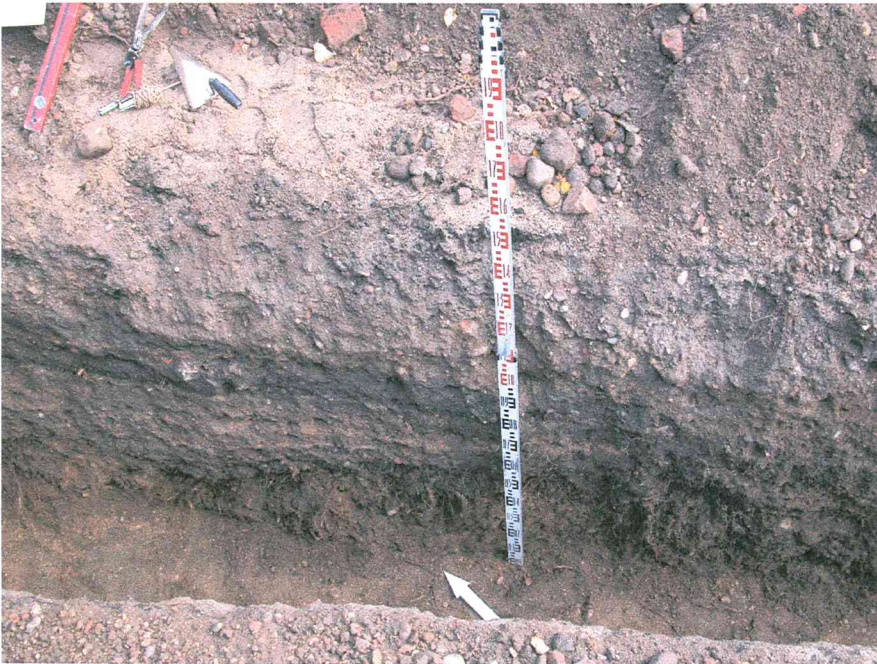
Nuotr. Nr.55. Lietaus nuotekynės trasa Nr.1. ŠR sienelės pjūvis B-B1 fragmentas. Fotografuota iš P pusės.



Nuotr. Nr.56.Lietaus nuotekynės trasa Nr.1. ŠR sienelės pjūvio B-B1 fragmentas. Fotografuota iš P pusės.



Nuotr. Nr.57.Lietaus nuotekynės trasa Nr.1. ŠR sienelės pjūvio B-B1 fragmentas. Fotografuota iš V pusės.



Nuotr. Nr.58. Lietaus nuotekynės trasa Nr.1. ŠR sienelės pjūvio B-B1 fragmentas. Fotografuota iš P pusės.



Nuotr. Nr.59. Lietaus nuotekynės trasos Nr.1 išpjova (kv.G31-33 - J31-33). Gynybinio grovio atraminė siena.





Nuotr. Nr.60. Lietaus nuotekynės trasos Nr.1 išpjova A (kv.G31-33 - J31-33). Mūro fragmentas.



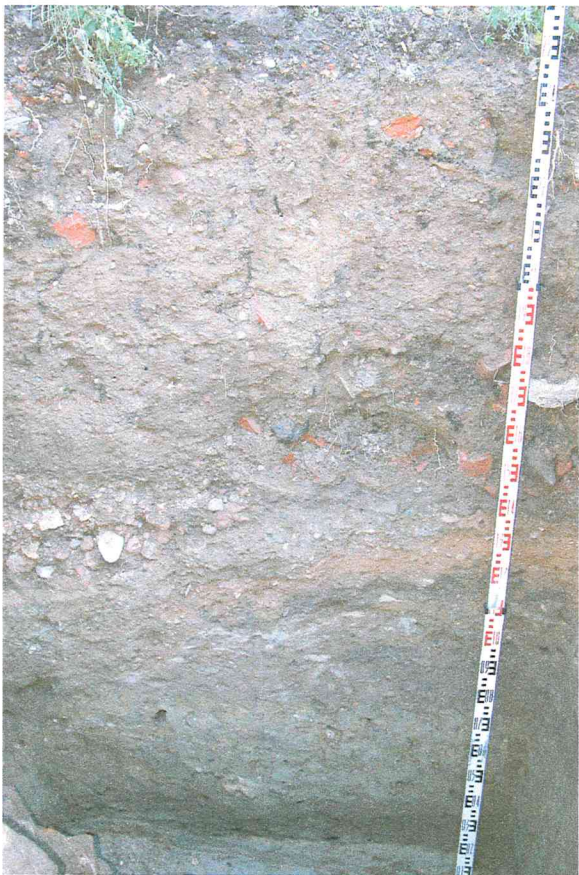
Nuotr. Nr.61. Lietaus nuotekynės trasos Nr.1 išpjova A (kv.G31-33 - J31-33). ŠR sienelės pjūvis D-D1.



Nuotr. Nr.62. Lietaus nuotekynės trasos Nr.1 išpjova A (kv.G31-33 - J31-33). PR sienelės pjūvis C-C1.



Nuotr. Nr.63. Lietaus nuotekynės trasos Nr.1 išpjova A (kv.G31-33 - J31-33). ŠV sienelės pjūvis E-E1.



Nuotr. Nr.64. Lietaus nuotekynės trasos Nr.1 išpjova A (kv.G31-33 - J31-33).  
ŠR sienelės pjūvis D-D1



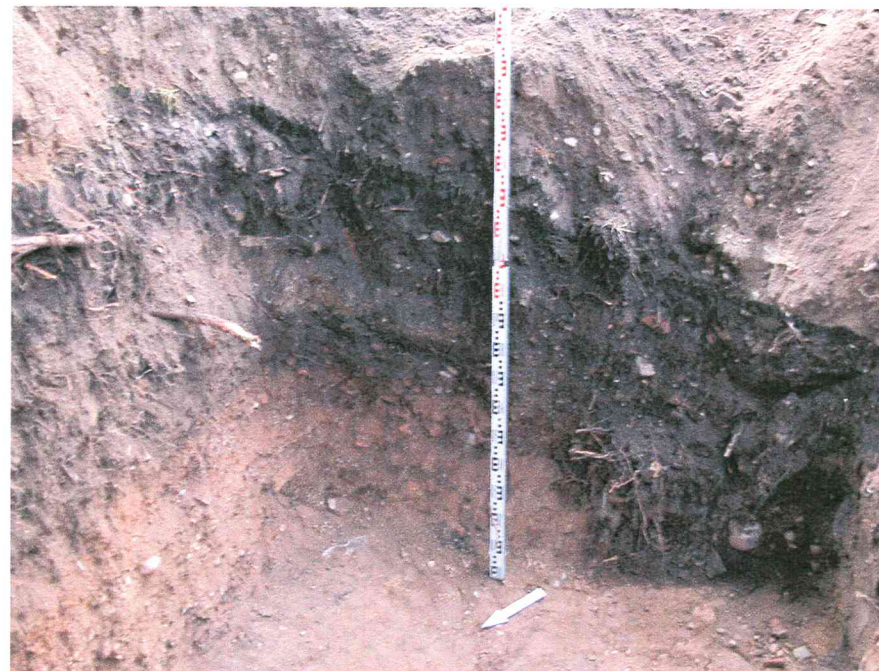
Nuotr. Nr.65. Lietaus nuotekynės trasos Nr.1 išpjova A (kv.G31-33 - J31-33).  
Mūro fragmentas iš ŠR pusės.



Nuotr. Nr.66. Lietaus nuotekynės trasa Nr.1 išpjova B bei ŠV sienelės pjūvis  
II. Fotografuota iš PR pusės.



Nuotr. Nr.67. Lietaus nuotekynės trasos Nr.1 išpjova B. ŠV sienelės pjūvis H-H1.



Nuotr. Nr.68. Lietaus nuotekynės trasos Nr.1 išpjova B. PR sienelės pjūvis J-J1.



Nuotr. Nr.69. Lietaus nuotekynės trasa Nr.1. PV sienelės pjūvio G-G1 fragmentas. Fotografuota iš ŠV pusės.



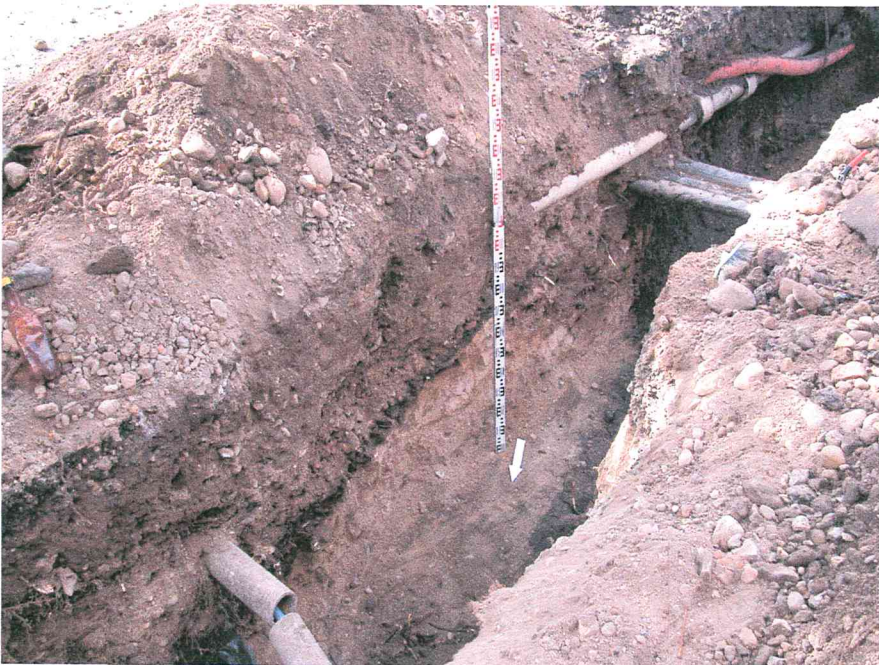
Nuotr. Nr.70. Lietaus nuotekynės trasos Nr.2 vieta.



Nuotr. Nr.71. Lietaus nuotekynės trasa Nr.2. PR sienelės pjūvis A-A1.  
Fotografuota iš ŠV pusės.



Nuotr. Nr.72. Lietaus nuotekynės trasa Nr.2. PR sienelės pjūvio A-A1 fragmentas.  
Fotografuota iš Š pusės.



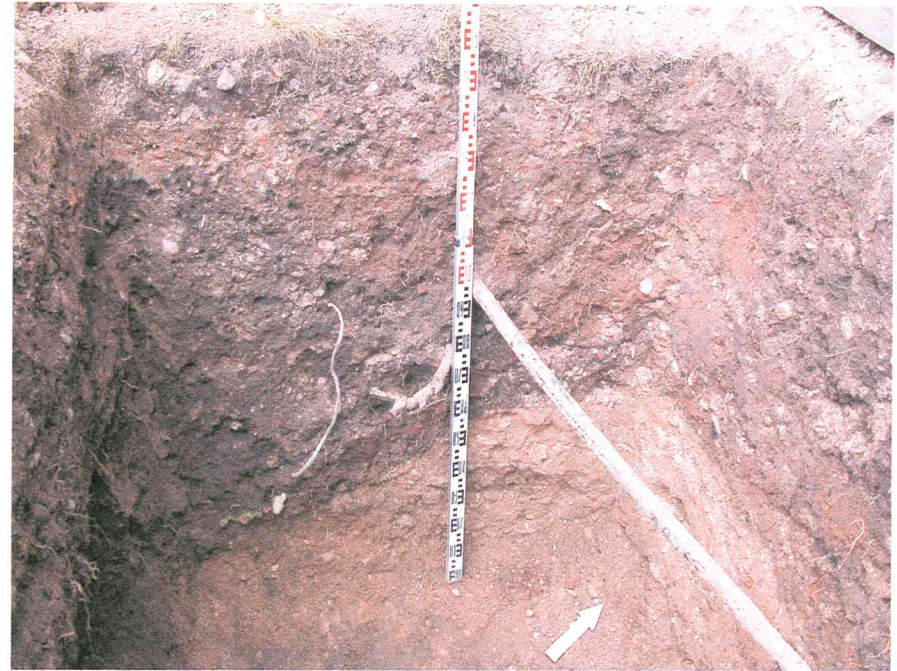
Nuotr. Nr.73. Lietaus nuotekynės trasa Nr.2. PR sienelės fragmentas. Fotografuota iš  
Š pusės.



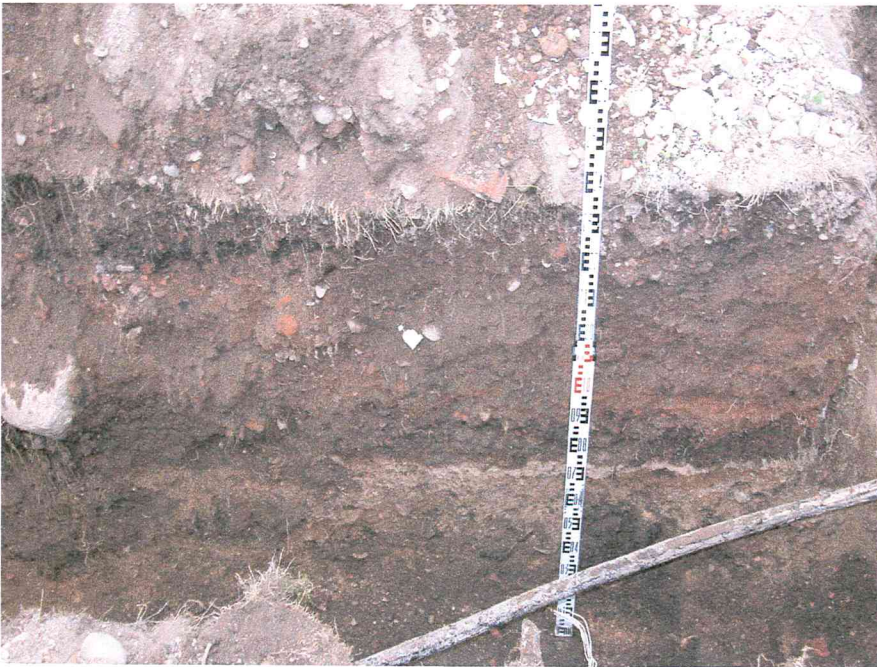
Nuotr. Nr.74. Lietaus nuotekynės trasa Nr.2. PR sienelės fragmentas.



Nuotr. Nr.75. Lietaus nuotekynės trasa Nr.3 prieš tyrimā. Fotografuota iš P pusēs.



Nuotr. Nr.76. Lietaus nuotekynės trasa Nr.3. ŠV sienelēs pjūvis A-A1. Fotografuota iš PR pusēs.



Nuotr. Nr.77. Lietaus nuotekynės trasa Nr.3. ŠR sienelēs pjūvio B-B1 fragmentas. Fotografuota iš PV pusēs.



Nuotr. Nr.78. Lietaus nuotekynės trasa Nr.3. ŠR sienelēs pjūvio B-B1 fragmentas. Fotografuota iš V pusēs.



Nuotr. Nr.79. Lietaus nuotekynės trasa Nr.3. ŠR sienelės pjūvio B-B1 fragmentas. Fotografuota iš P pusės.



Nuotr. Nr.80. Lietaus nuotekynės trasa Nr.3. ŠR sienelės pjūvio B-B1 fragmentas. Fotografuota iš P pusės.



Nuotr. Nr.81. Perkastos Nr.5 fragmentas. Fotografuota iš ŠR pusės.



Nuotr. Nr.82. Perkastos Nr.5 kontrolinės juostos A ŠR sienelės pjūvis A-A1.



Nuotr. Nr.83. Perkasos Nr.5 kontrolinės juostos B ŠR sienelės pjūvis B-B1.



Nuotr. Nr.84. Perkasos Nr.5 kontrolinės juostos C ŠR sienelės pjūvis C-C1.



Nuotr. Nr.85. Perkasos Nr.5 kontrolinės juostos D PV sienelės pjūvis D-D1.



Nuotr. Nr.86. Perkasos Nr.5 kontrolinės juostos E PR sienelės pjūvis E-E1.



Nuotr. Nr.87. Perkastos Nr.5 kontrolinēs juostos F PR sienelēs pjūvis F-F1.



Nuotr. Nr.88. Perkastos Nr.5 kontrolinēs juostos G PR sienelēs pjūvis G-G1.

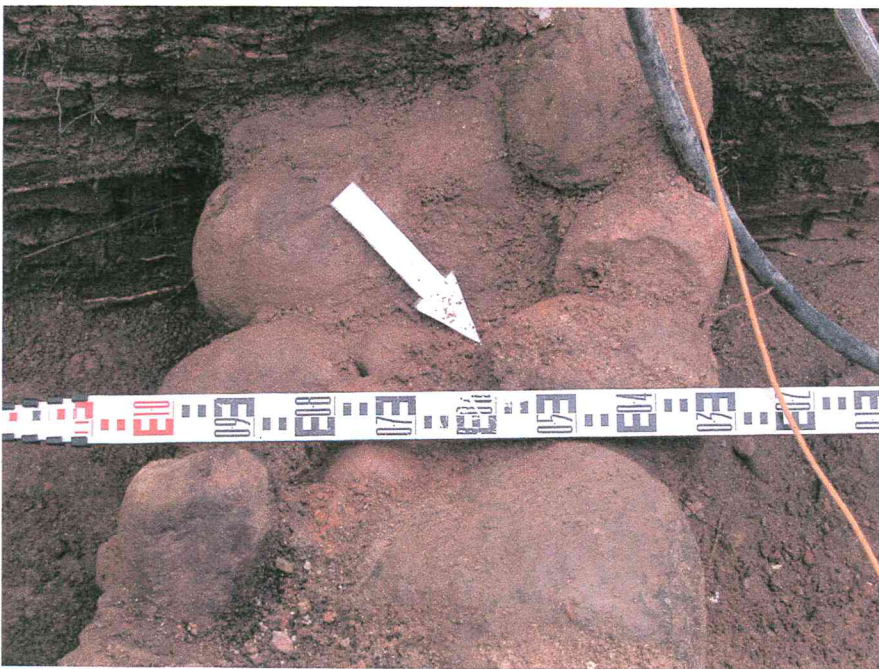




Nuotr. Nr.89. Perkamos Nr.5 kontrolinės juostos H ŠV sienelės pjūvis H-H1.



Nuotr. Nr.90. Perkamos Nr.5 kontrolinės juostos H ŠV sienelės pjūvis H-H1.



Nuotr. Nr.91. Perkasa Nr.5. XIX a. pamatas.



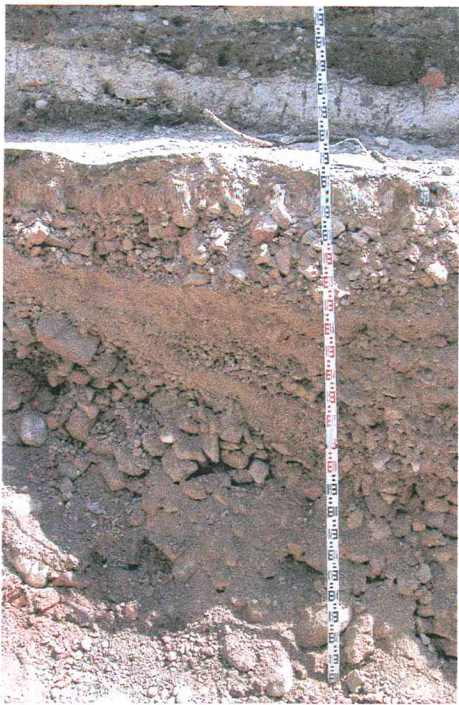
Nuotr. Nr.92. Dominikonų vienuolyno vidinis kiemas prieš tyrimą.



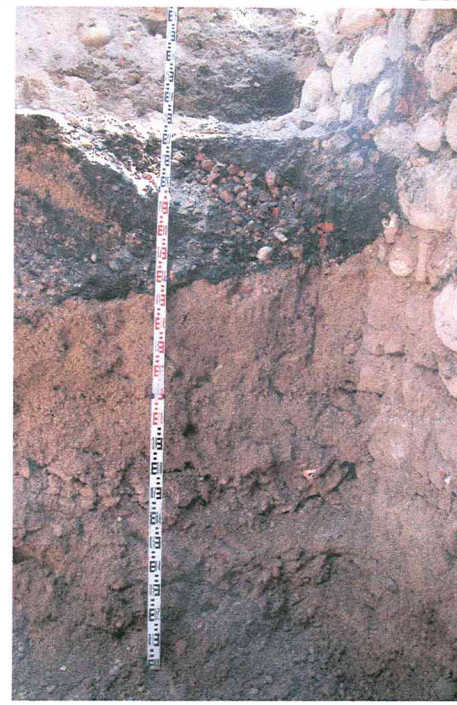
Nuotr. Nr.93. Perkasa Nr.6. Tyrimų eiga vidiniame Dominikonų vienuolyno kieme.



Nuotr. Nr.94. Perkasa Nr.6. PR sienelės pjūvio A-A1 fragmentas.



Nuotr. Nr.95. Perkasa Nr.6. PR sienelės pjūvio A-A1 fragmentas.



Nuotr. Nr.96. Perkasa Nr.6. PR sienelės pjūvio A-A1 fragmentas.



Nuotr. Nr.97. Perkasa Nr.5. PR sienelės pjūvio A-A1 fragmentas.



Nuotr. Nr.98. Perkasa Nr.5. ŠR Dominikonų vienuolyno siena (XVIII a. pab – XIX a. pirma pusė).



Nuotr. Nr.99. Perkasa Nr.6. ŠR Dominikonų vienuolyno sienos fragmentas (XVIII a. pab. - XIX a. pirmą pusę).



Nuotr. Nr.100. Perkasa Nr.6. Dominikonų vienuolyno ŠV korpuso rūšio PR siena.



Nuotr. Nr.101. Perkasa Nr.6. Dominikonų vienuolyno ŠV korpuso rūšio PR siena – užmūritas įėjimas.



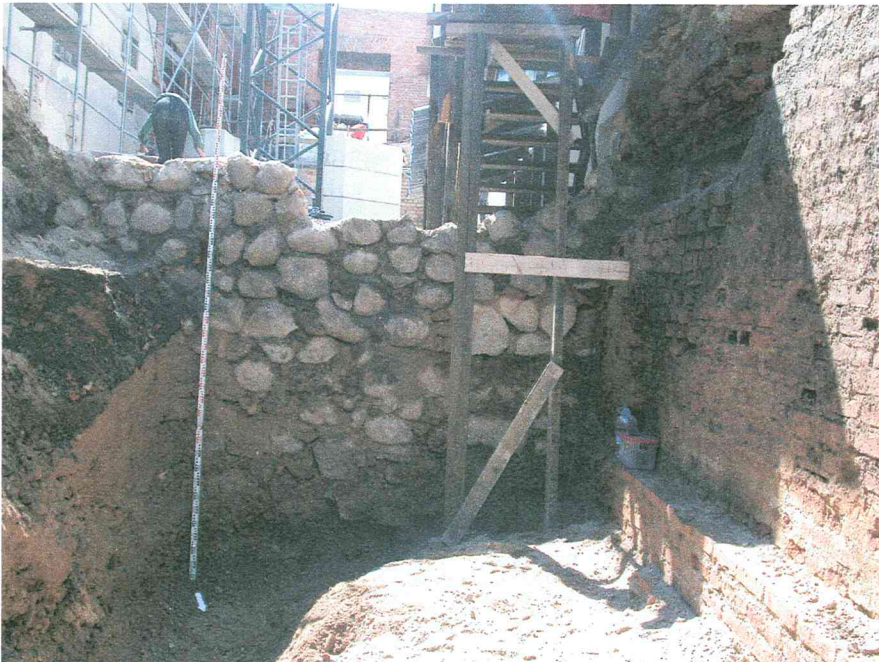
Nuotr. Nr.102. Perkasa Nr.6. Dominikonų vienuolyno PR korpuso rūšio ŠV siena – užmūritas įėjimas.



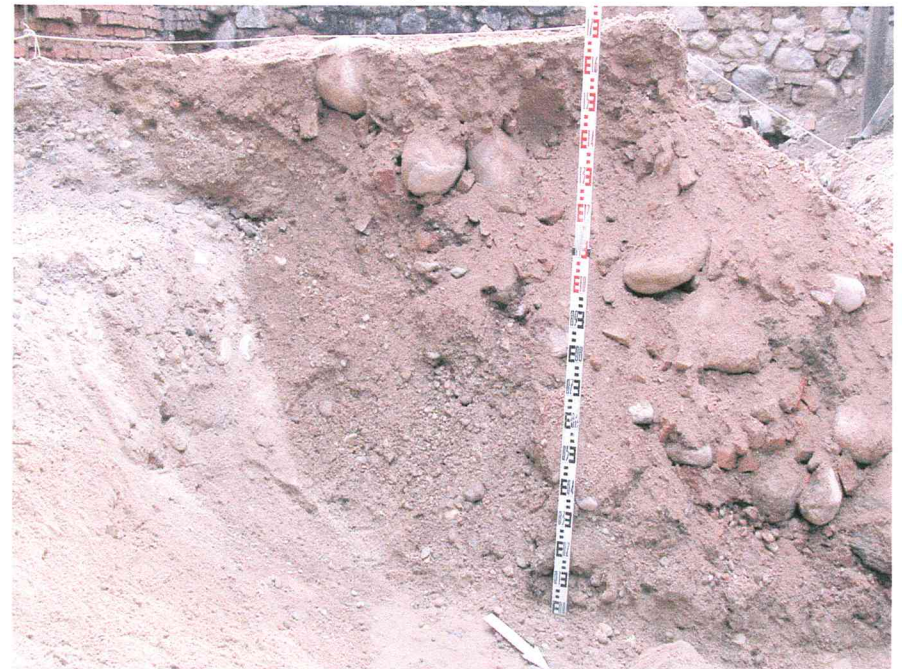
Nuotr. Nr.103. Perkasa Nr.6. Dominikonų vienuolyno PR korpuso rūsio ŠV siena – užmūritas įėjimas.



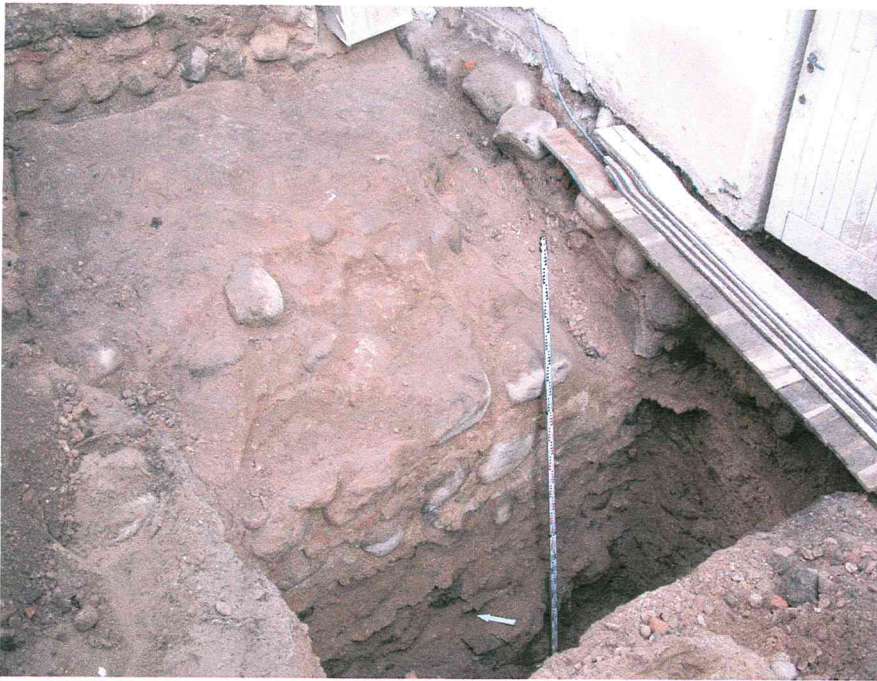
Nuotr. Nr.104. Perkasa Nr.6. Dominikonų vienuolyno kieme esančios PV sienos fragmentas (XVIII a. pab. - XIX a. pirma pusė).



Nuotr. Nr.105. Perkasa Nr.6. Dominikonų vienuolyno kieme esančios PV sienos fragmentas (XVIII a. pab. - XIX a. pirma pusė.).



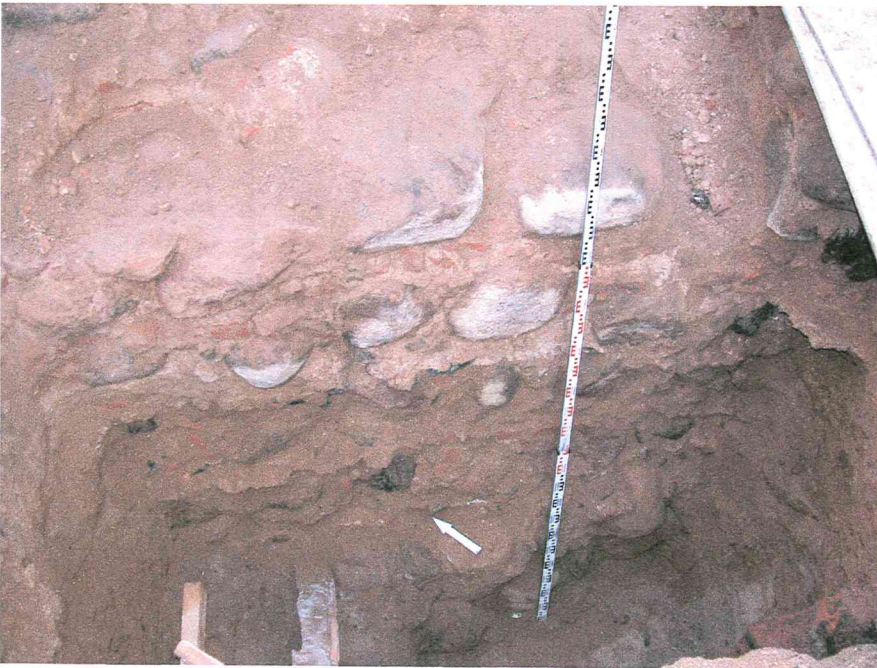
Nuotr. Nr.106. Perkasa Nr.6. Dominikonų vienuolyno vidinis kiemas. Kontrolinė juosta B-B1. Fotografuota iš ŠR pusės.



Nuotr. Nr.107. Perkasa Nr.7 iš PV pusės.



Nuotr. Nr.108. Perkasa Nr.7 iš viršaus.



Nuotr. Nr.109. Perkasa Nr.7. XIV-XV a. mūro fragmentas. Pjūvis C-C1.



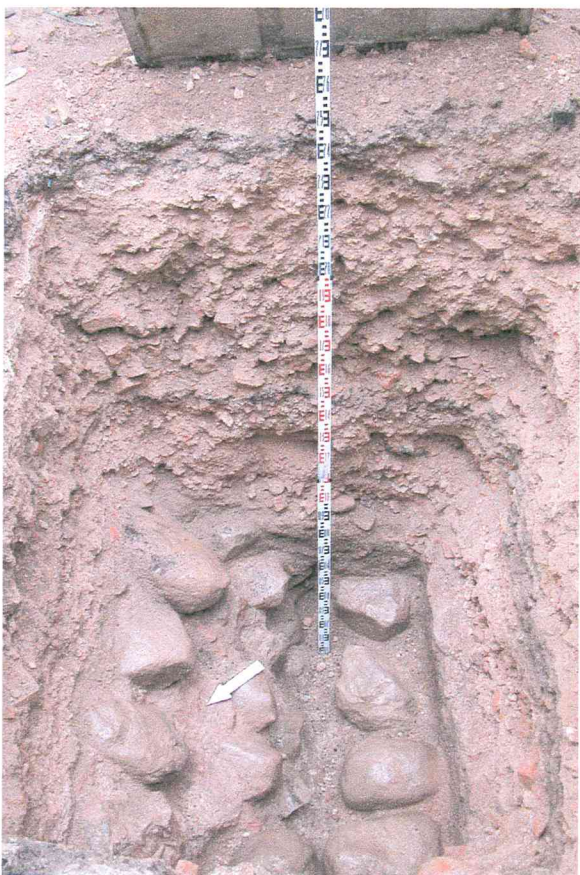
Nuotr. Nr.110. Perkasa Nr.7. PV sienelės pjūvis B-B1.



Nuotr. Nr.111. Perkasa Nr.7. PR sienelės pjūvis A-A1.



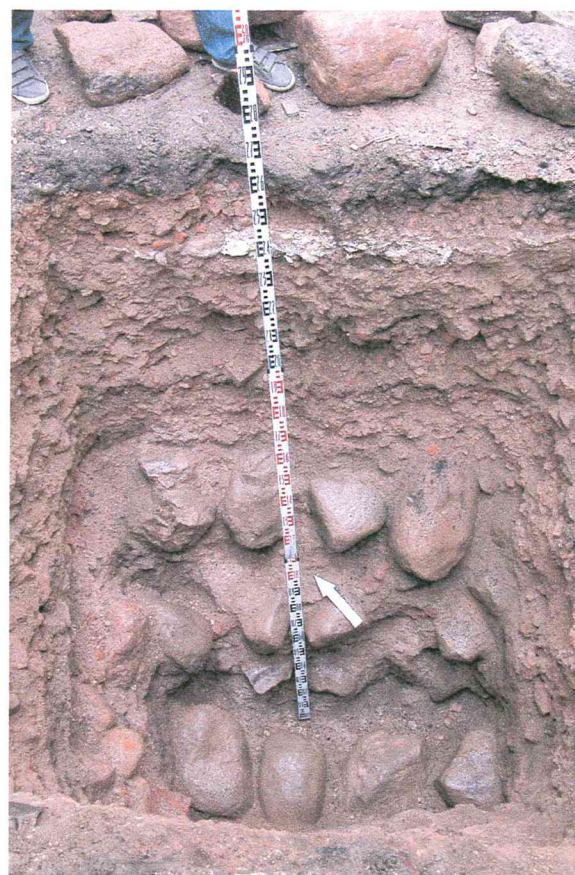
Nuotr. Nr.112. Šurfo Nr.1vieta. Vidinis Dominikonų vienuolyno kiemas.



Nuotr. Nr.113. Šurfas Nr.1. PR sienelės pjūvis A-A1.



Nuotr. Nr.114. Šurfas Nr.1. ŠV sienelės pjūvis B-B1.



Nuotr. Nr.115. Šurfas Nr.1. ŠR sienelės pjūvis C-C1.





Nuotr. Nr.116. Šurfas Nr.1. PV sienelės pjūvis D-D1.



Nuotr. Nr.117. Šurfo Nr.1 vieta.



Nuotr. Nr.118.Elektros kabelių trasų vietos prieš tyrimą. Šalia Galvės kavinės.



Nuotr. Nr.119. Elektros kabelių trasų vietos prieš tyrimą. Šalia Karaimų g. 5 namo.



Nuotr. Nr.120. Elektros kabelių trasų vietos prieš tyrimą. Šalia karaimų g. 5 namo.



Nuotr. Nr.121.Elektros kabelio trasos atkarpa A. Fotografuota iš Š pusės.



Nuotr. Nr.122. Elektros kabelio trasos atkarpa B. Š sienelės pjūvis B-B1.



Nuotr. Nr.123. Elektros kabelio trasos atkarpa C. ŠV sienelės pjūvis C-C1.



Nuotr. Nr.124. Elektros kabelio trasos atkarpa D. Sienelės pjūvis D-D1



Nuotr. Nr.125. Elektros kabelio trasos atkarpa E. ŠV sienelės pjūvis E-E1.



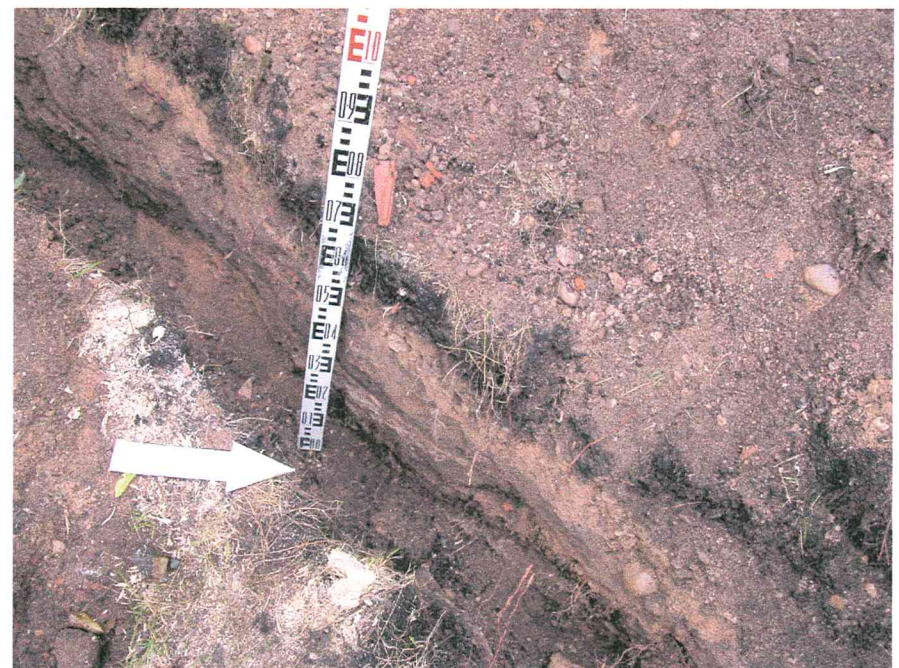
Nuotr. Nr.126. Elektros kabelio trasos atkarpa F. ŠV sienelės pjūvis F-F1.



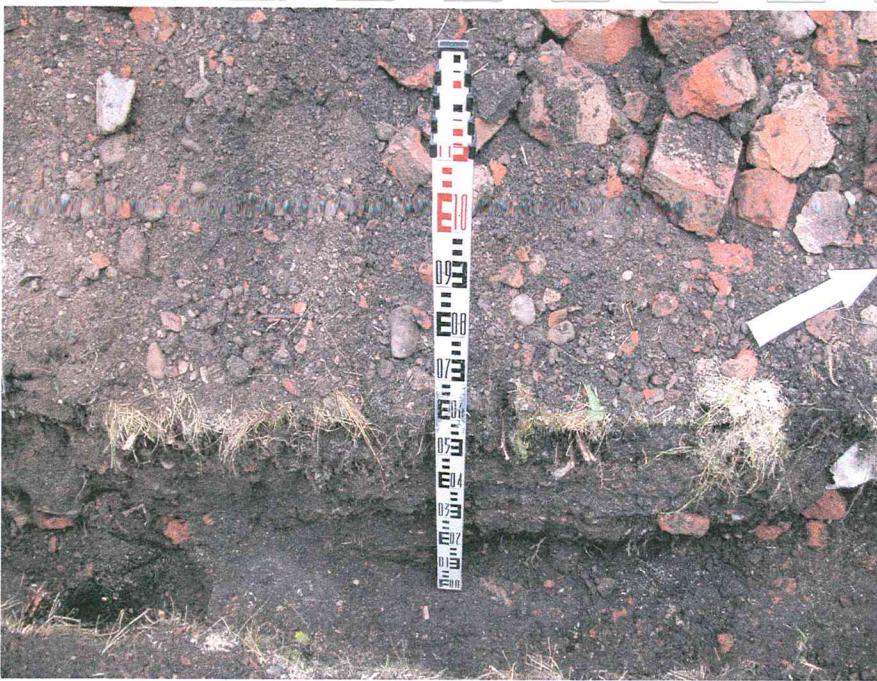
Nuotr. Nr.127. Elektros kabelio trasos atkarpa G. ŠV sienelės pjūvis G-G1.



Nuotr. Nr.128. Elektros kabelio trasos atkarpa H. PR sienelės pjūvis H-H1.



Nuotr. Nr.129. Elektros kabelio trasos atkarpa I. ŠV sienelės pjūvis I-I1.



Nuotr. Nr.130. Elektros kabelio trasos atkarpa I. ŠV sienelės pjūvis I-I1.



Nuotr. Nr.131. Elektros kabelio trasos atkarpa K. ŠR sienelės pjūvis K-K1.



Nuotr. Nr.132. Elektros kabelio trasos atkarpa K. ŠR sienelės pjūvis K-K1.



Nuotr. Nr.133. Elektros kabelio trasos atkarpa K. PR sienelės pjūvis.



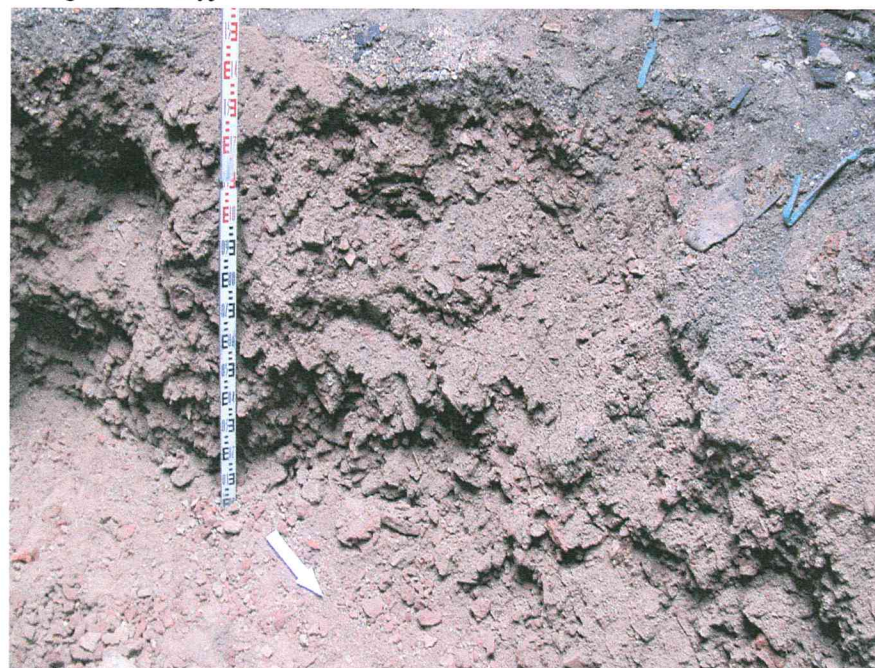
Nuotr. Nr.134. Dominikonų vienuolyno (XVIII a. pab.-XIX a. pirma pusė) PV bokšto vidus. Fotografuota nuo pirmo aukšto.



Nuotr. Nr.135. Dominikonų vienuolyno PV bokšto įėjimas užverstas griuvenomis. Fotografuota rūsyje.



Nuotr. Nr.136. Dominikonų vienuolyno ŠV bokšto rūsysis. Fotografuota nuo pirmo aukšto.



Nuotr. Nr.137. Dominikonų vienuolyno PV bokšto rūsysis. Sienelės pjūvis A-A1. Fotografuota iš Š pusės.



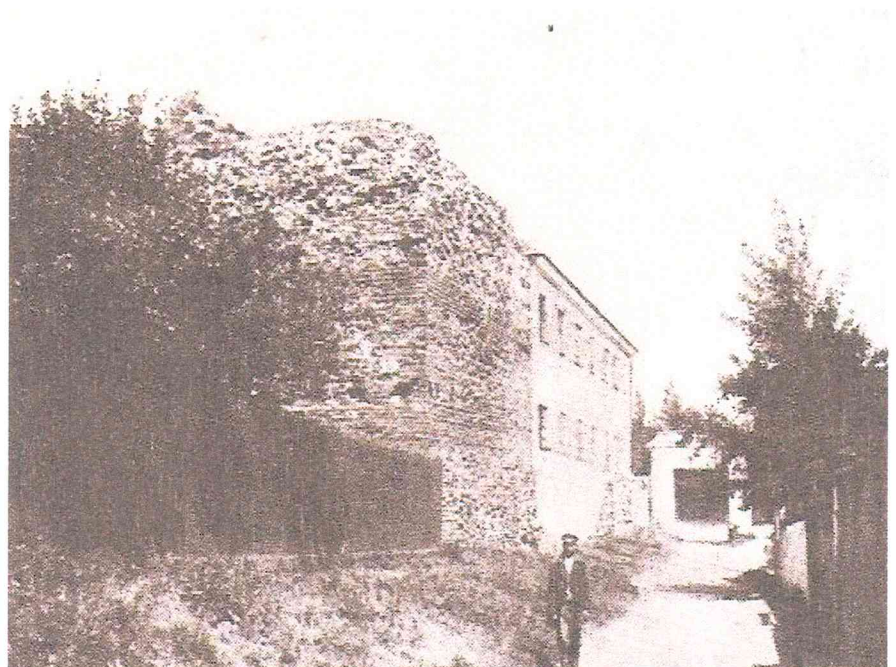
Nuotr. Nr.138. Dominikonų vienuolyno PV bokšto rūsys. Sienele B pjūvis B-B1.



Nuotr. Nr.139. Dominikonų vienuolyno PV bokšto rūsys. Sienele C pjūvis C-C1.



Nuotr. Nr.140. Dominikonų vienuolyno PV bokšto rūsys. Sienele D pjūvis D-D1.



Nuotr. Nr.141. Dominikonų vienuolyno išvažiavimo vartai XX a. pradžioje. (autorius A. Daukša).