

Abb. 1. Elbing, Scharnhorststraße. Reihe 1 und 2: Schmuck aus preußischen Gräbern. Reihe 3 bis 5: Zaumbeschläge und Trense aus einem preußischen Pferdegrave.

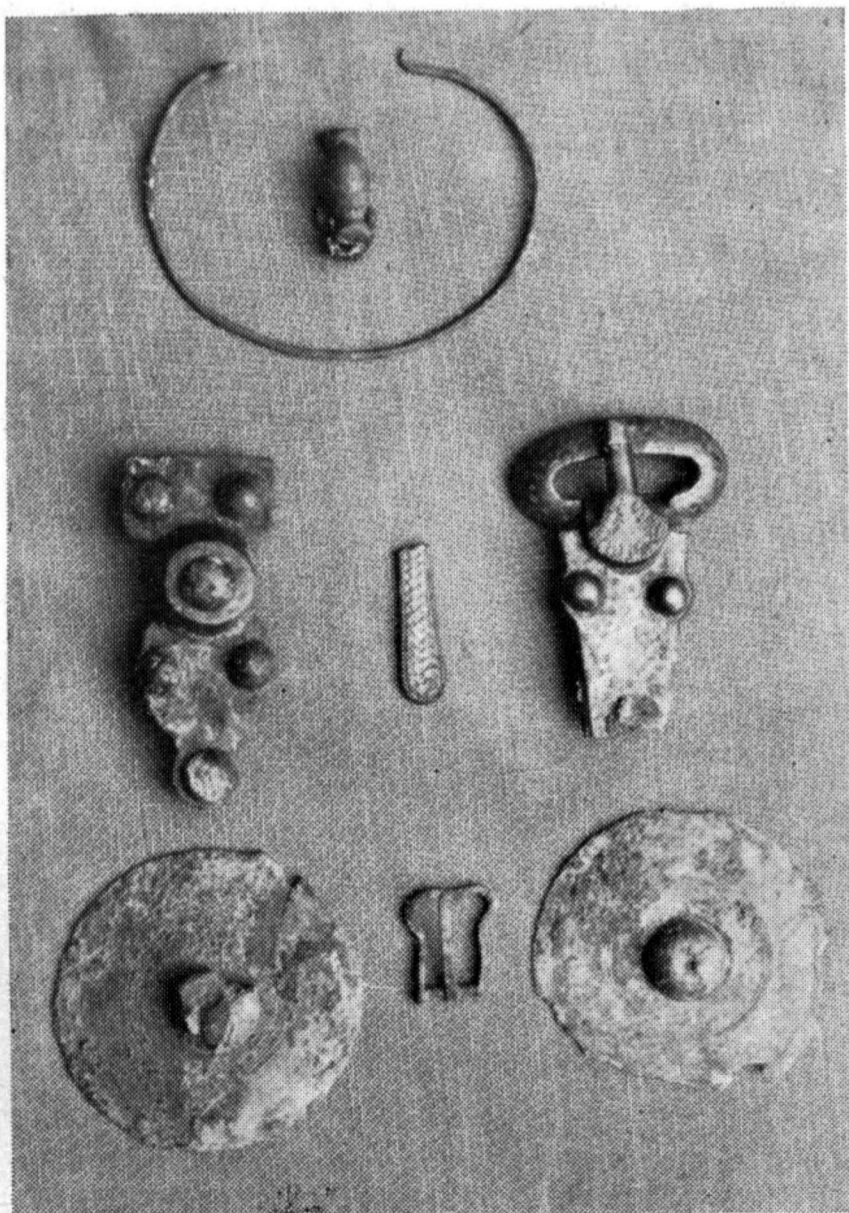


Abb. 2. Elbing, Scharnhorststraße. Preußisches Gräberfeld. Obere Reihe: Gotländische Fibel und Bronzearmring. Mittlere Reihe: Gotländische Spange. (Bronzene, silbertauschierte Riemenzunge und Schilddormschnalle. Untere Reihe: Pferdezaumschmuck, Bronze.



Abb. 3. Pferdeskelett aus einem preußischen Reitergrabe. Scharnhorststraße in Elbing.



Abb. 4. Silberner Zaumbeschlag aus einem preußischen Reitergrabe.

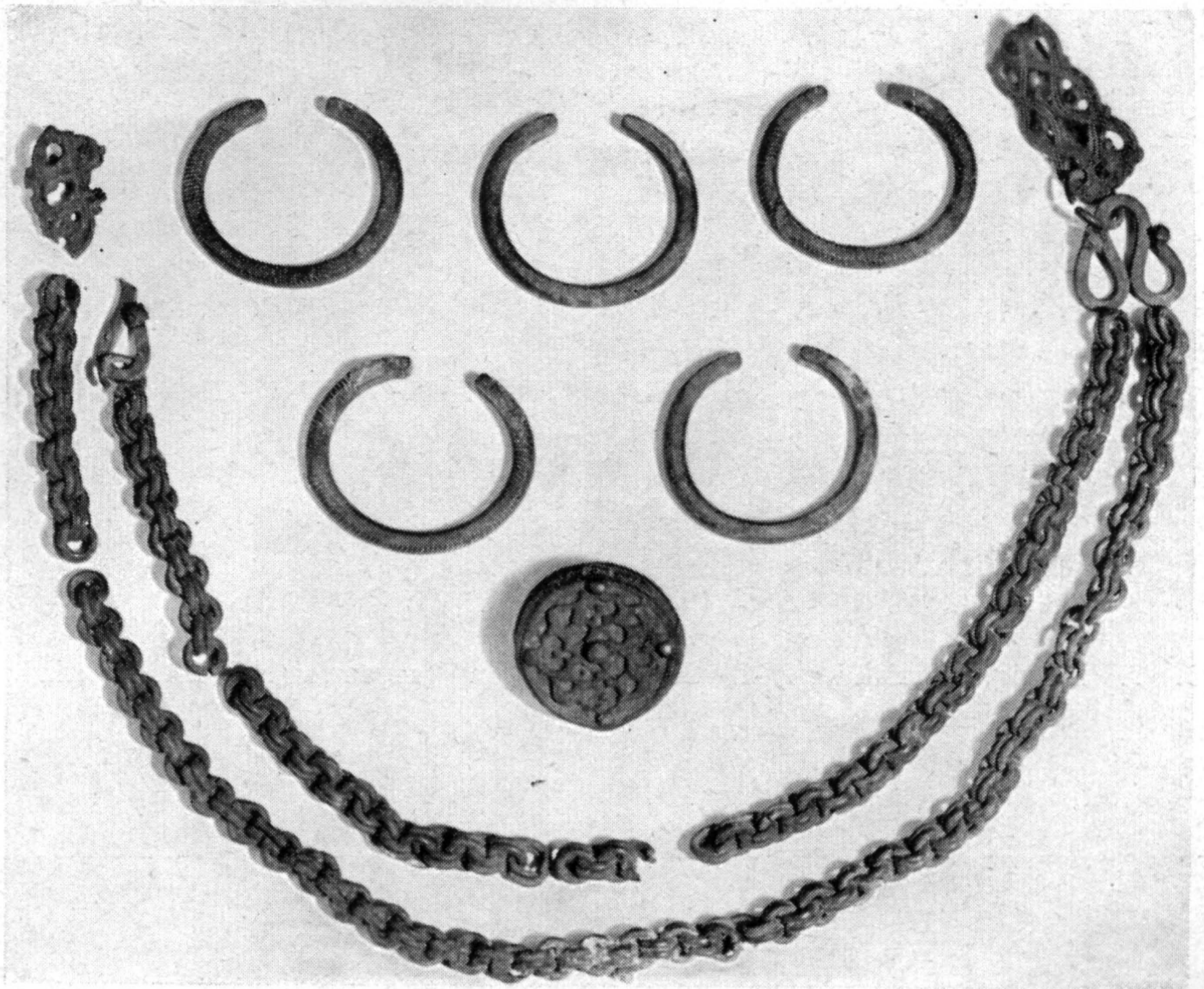


Abb. 5. Elbing, Neustädterfeld. Wikingerschmuck aus einem Frauen-
grabe.

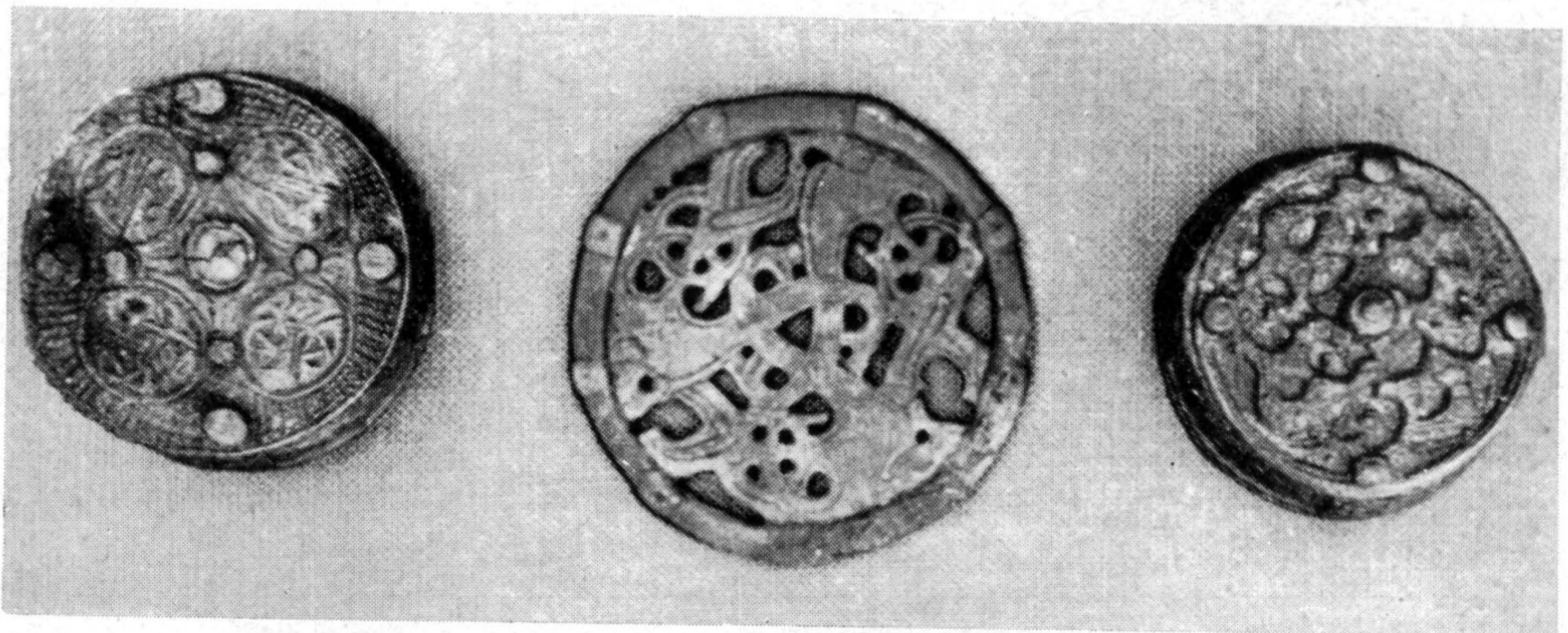


Abb. 6. Elbing, Neustädterfeld. Gotländische Dosenspangen und kreisförmiger
Hängeschmuck.



Abb. 7. Elbing, Neustädterfeld. Schalenspangen (sogenannte Schildkrötfibeln).



Abb. 8. Wikingerfrauengrab mit reichem Schmuck.

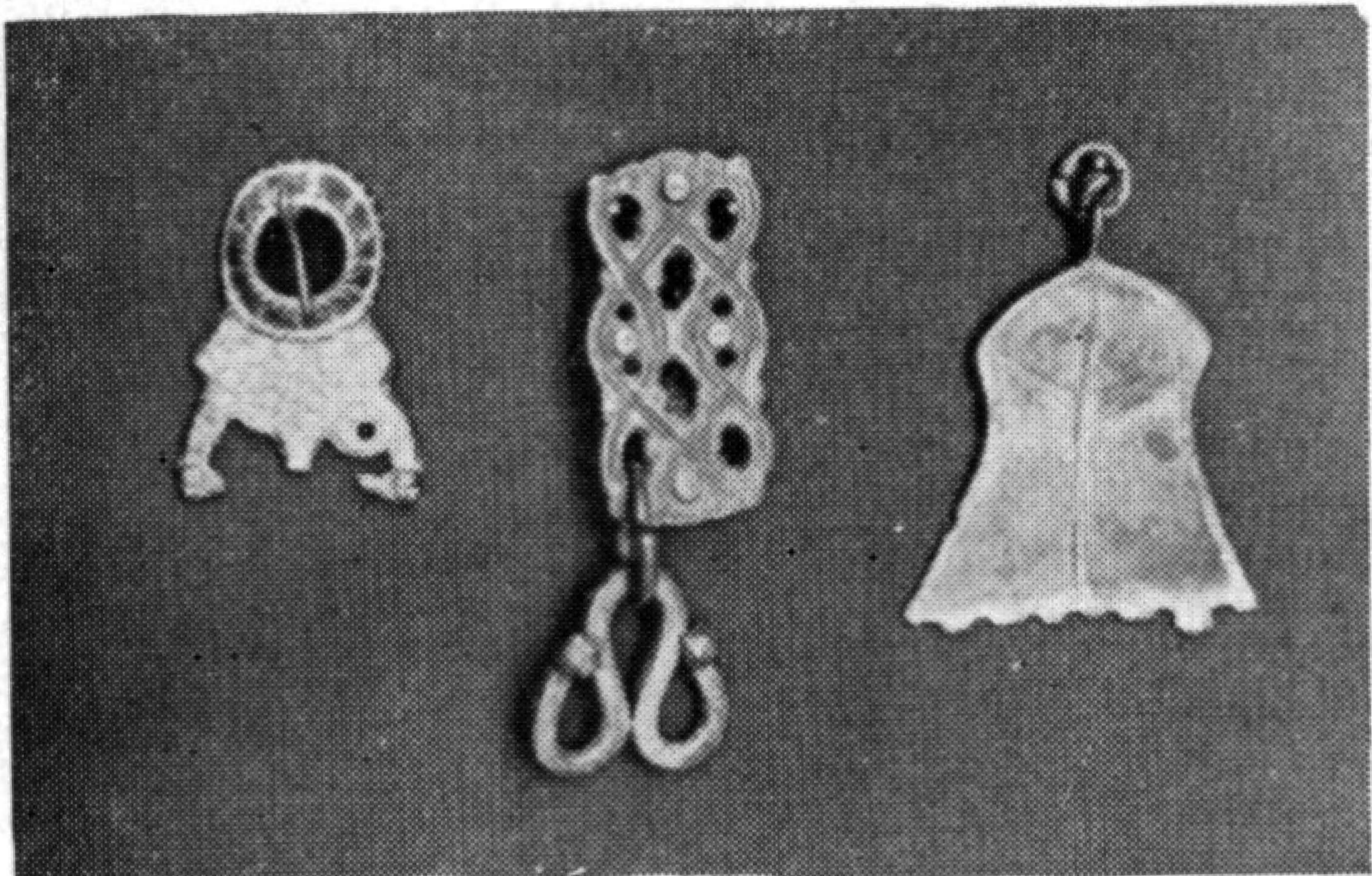


Abb. 9. Schnalle und Kettenträger.

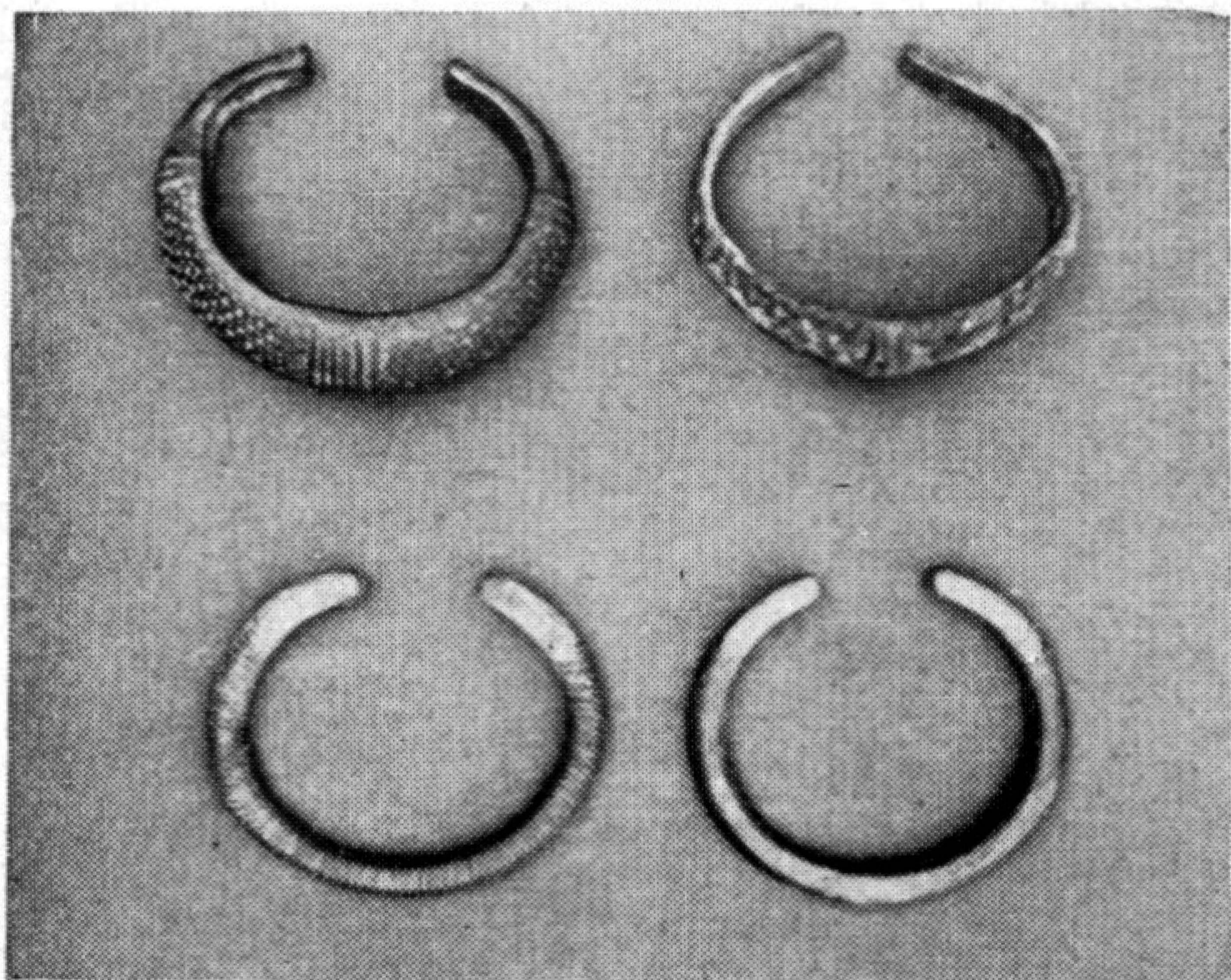


Abb. 10. Bronzene Armringe aus Wikingerfrauengräbern.