



Abb. 1. Der Alkhügel „Elka kalns“ beim Ges. Ratnieki, Gem. Strazde, Kr. Talsi.



Abb. 2. Der Alkhügel „Elka kalns“ bei Gavieze, Kr. Liepāja.



Abb. 3. Der Alkhügel „Baznīcas kalns“ bei Valgāle, Kr. Talsi.



Abb. 4. Der Alkhügel „Baznīcas kalns“ beim Ges. Mežmaļi, Gem. Strazde, Kr. Talsi.

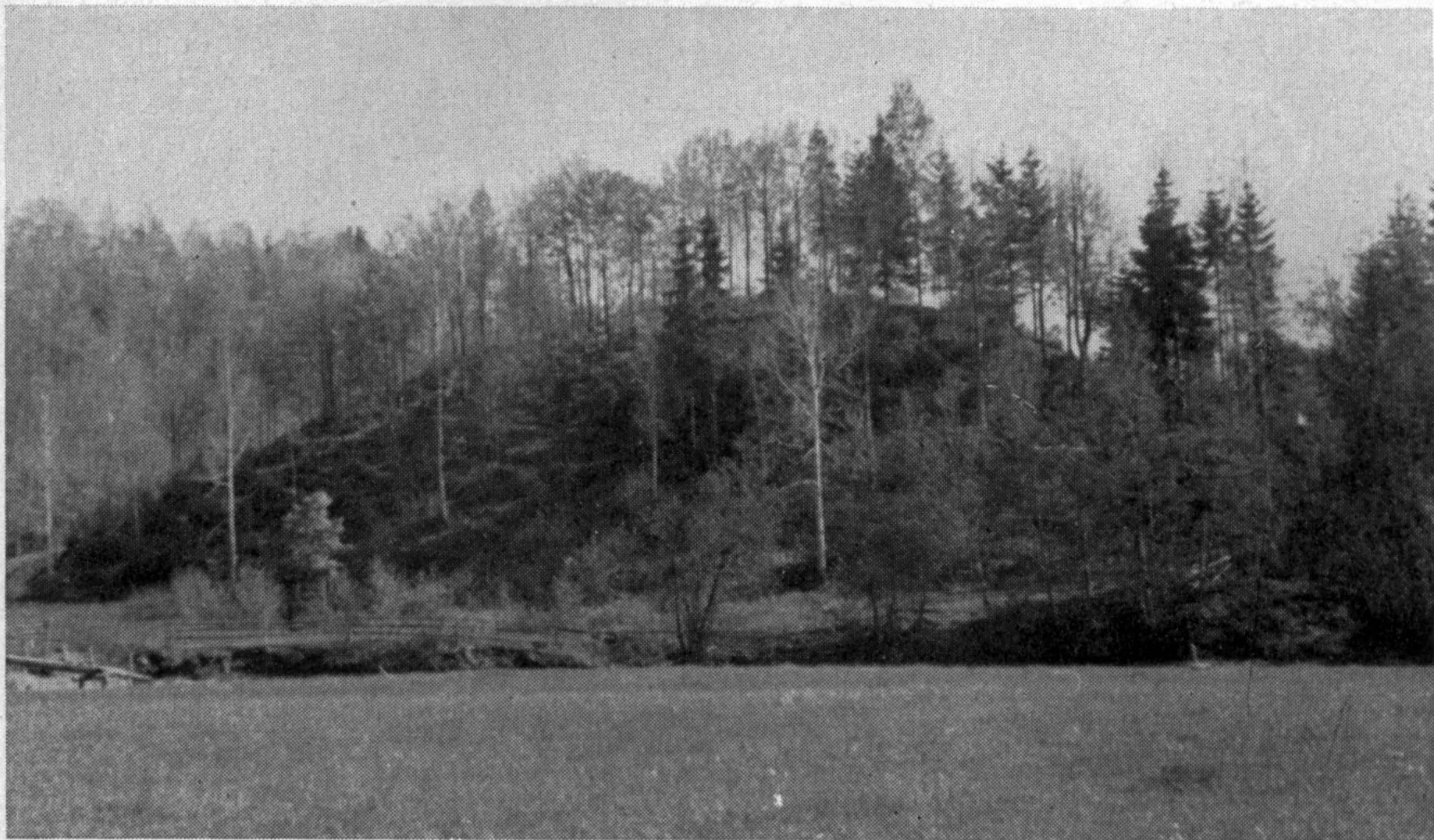


Abb. 5. Der Alkhügel „Baznīcas kalns“ bei Matkule, Kr. Tukums.



Abb. 8. Alkhügel in Strazde: Opfergrube I.

PILSKALNS

65 metr

„BAZNĪCAS KALNS“

STRAZDES PAGASTA MEŽMALOS

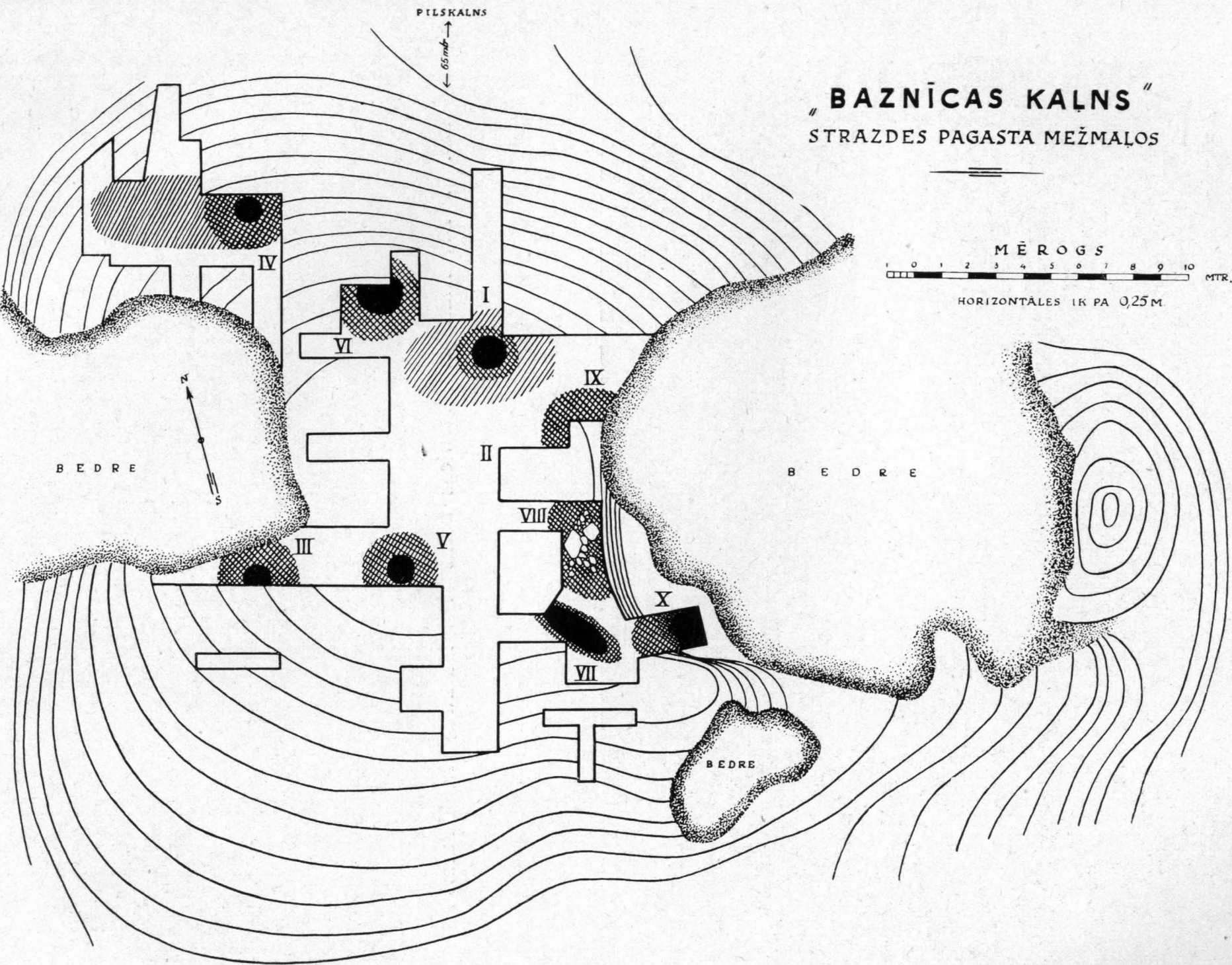


Abb. 6. Plan des Alkhügels „Baznīcas kalns“, Gem. Strazde, Kr. Talsi.

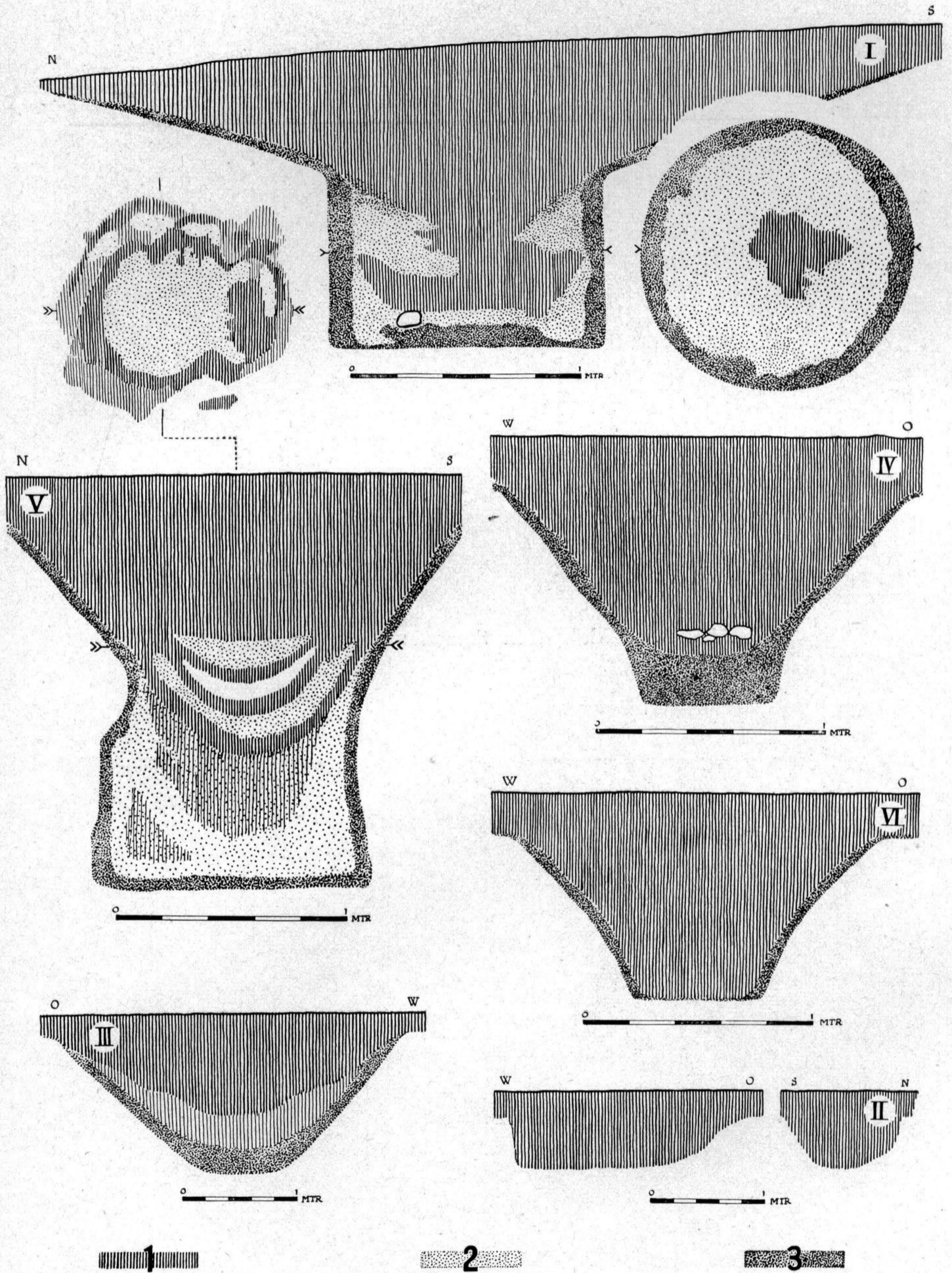


Abb. 7. Querschnitte der Opfergruben des Alkhügels in Strazde (Legende: 1 — schwarze Füllerde, 2 — hellbraune Füllerde, 3 — dunkelbraune Kiesschicht).

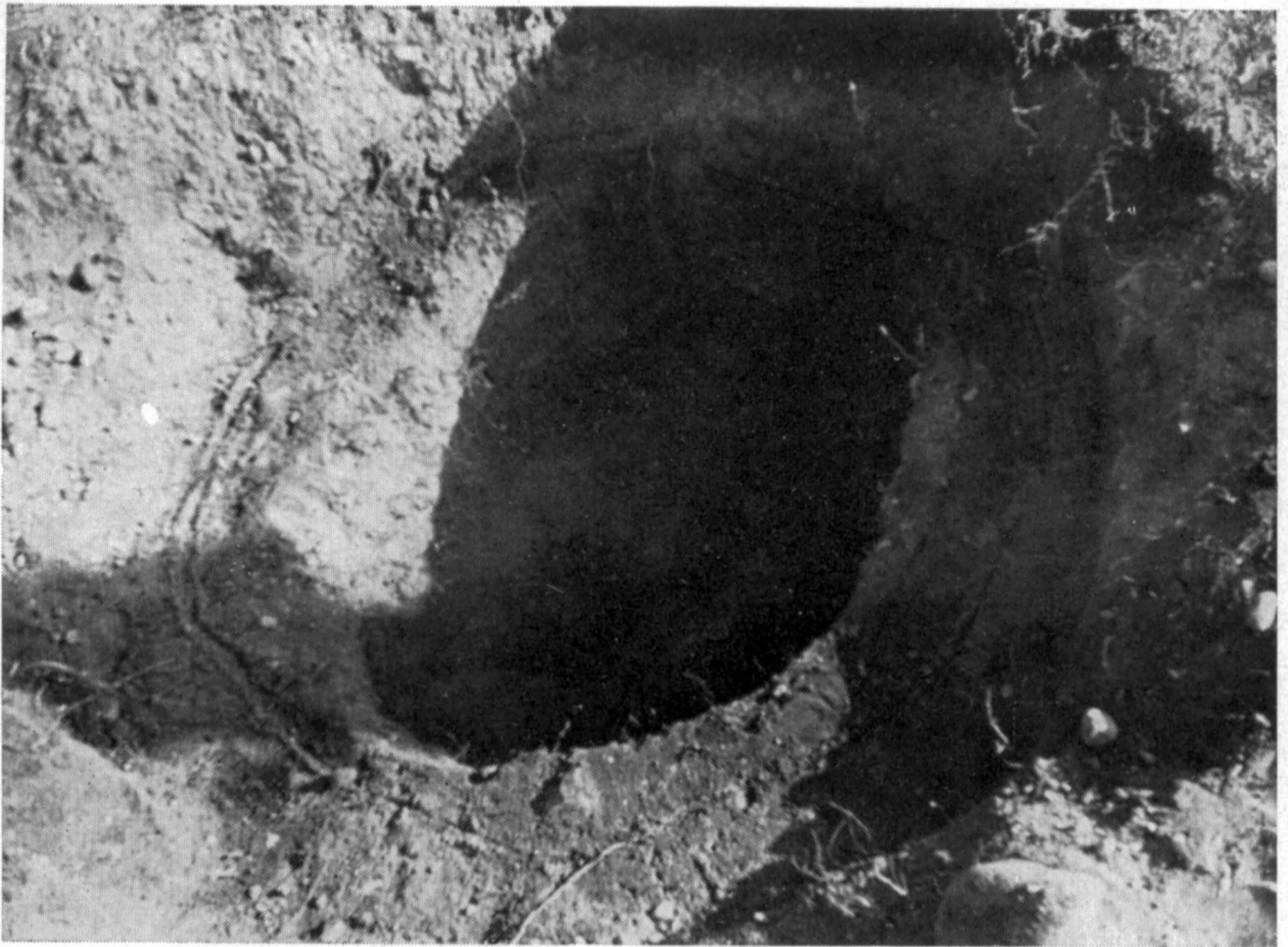


Abb. 9. Alkhügel in Strazde: Opfergrube I.



Abb. 10. Alkhügel in Strazde: Opfergrube I.

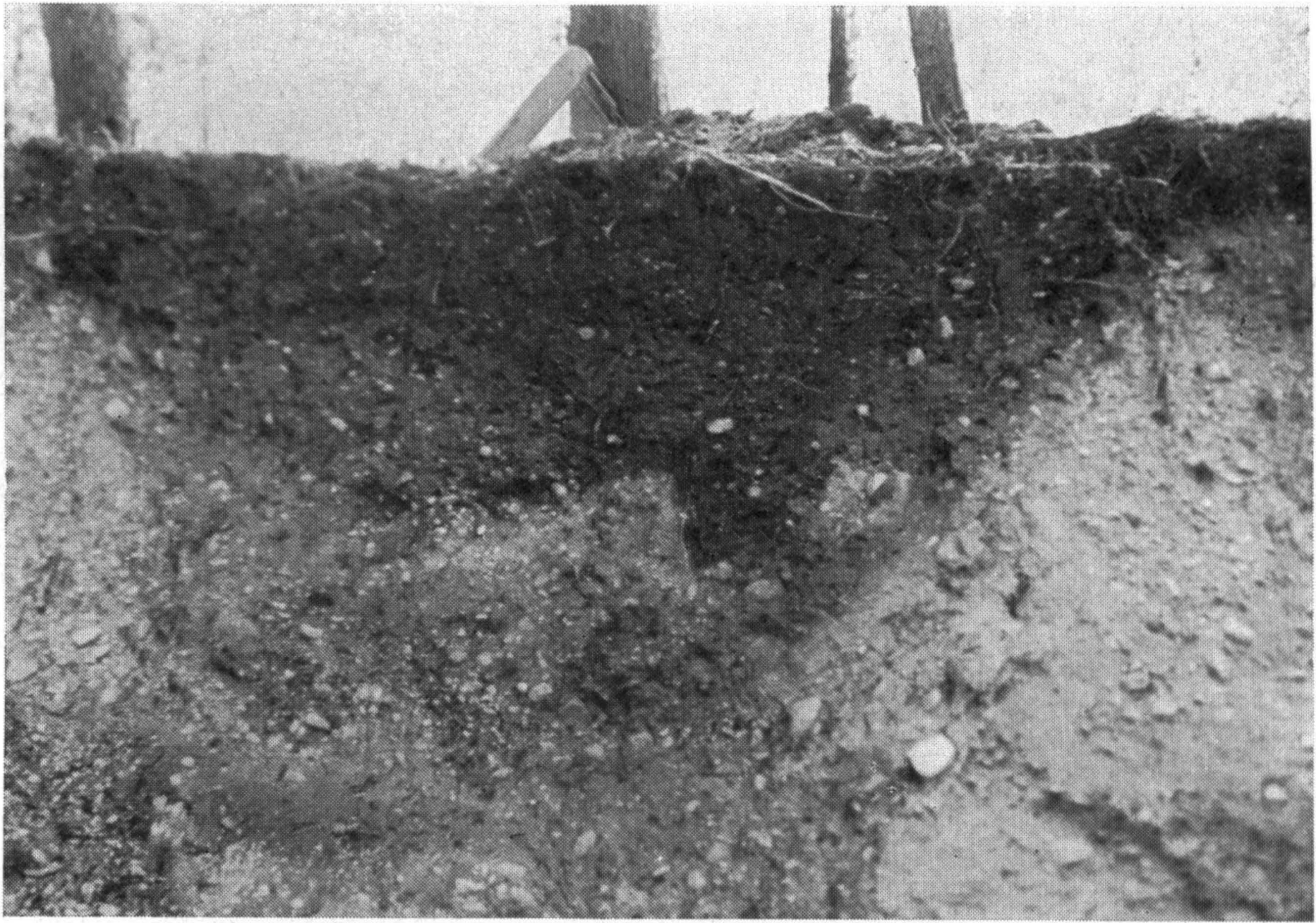


Abb. 11. Alkhügel in Strazde: Opfergrube III.



Abb. 12. Alkhügel in Strazde: Opfergrube VI.

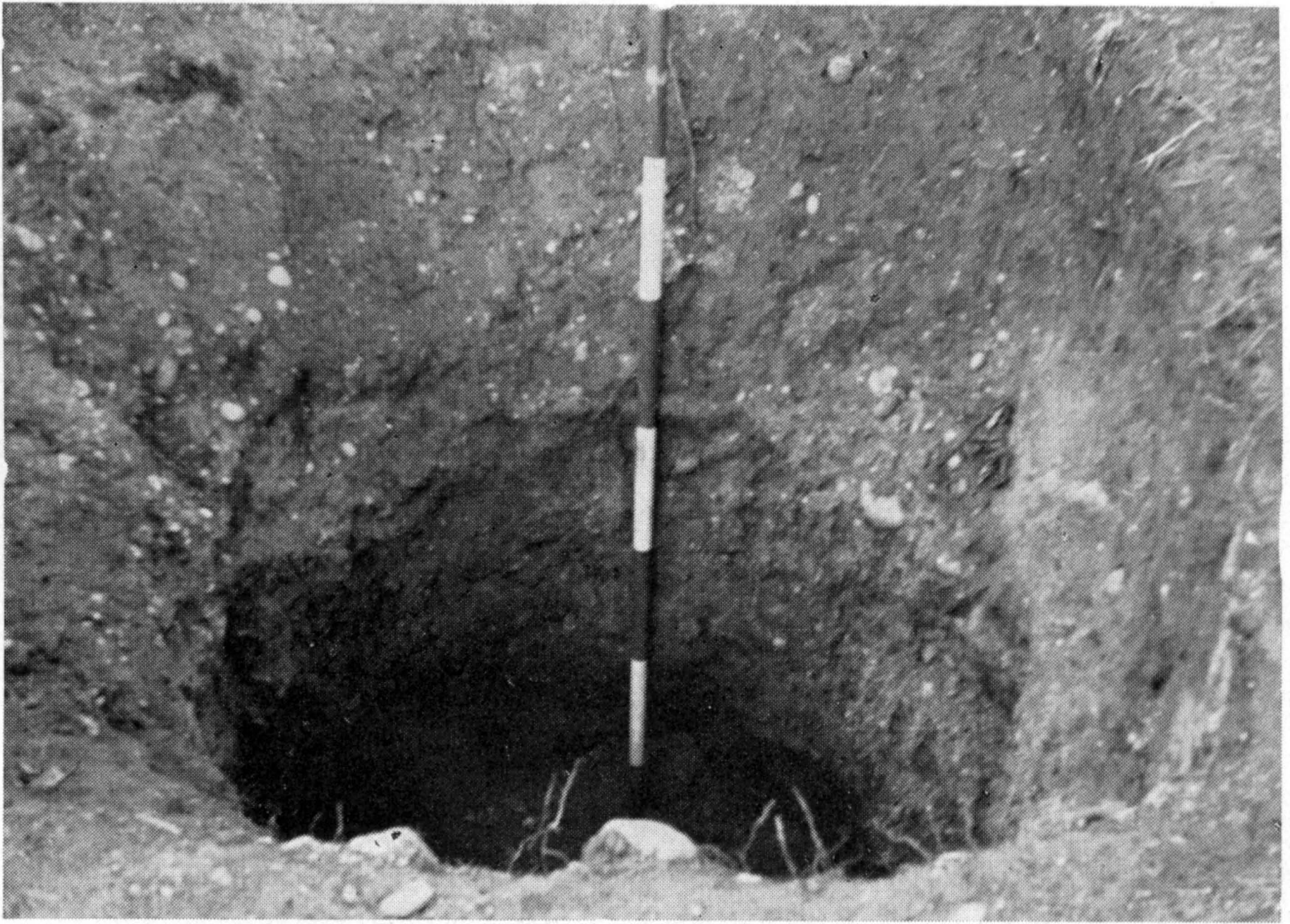


Abb. 13. Alkhügel in Strazde: Opfergrube V.

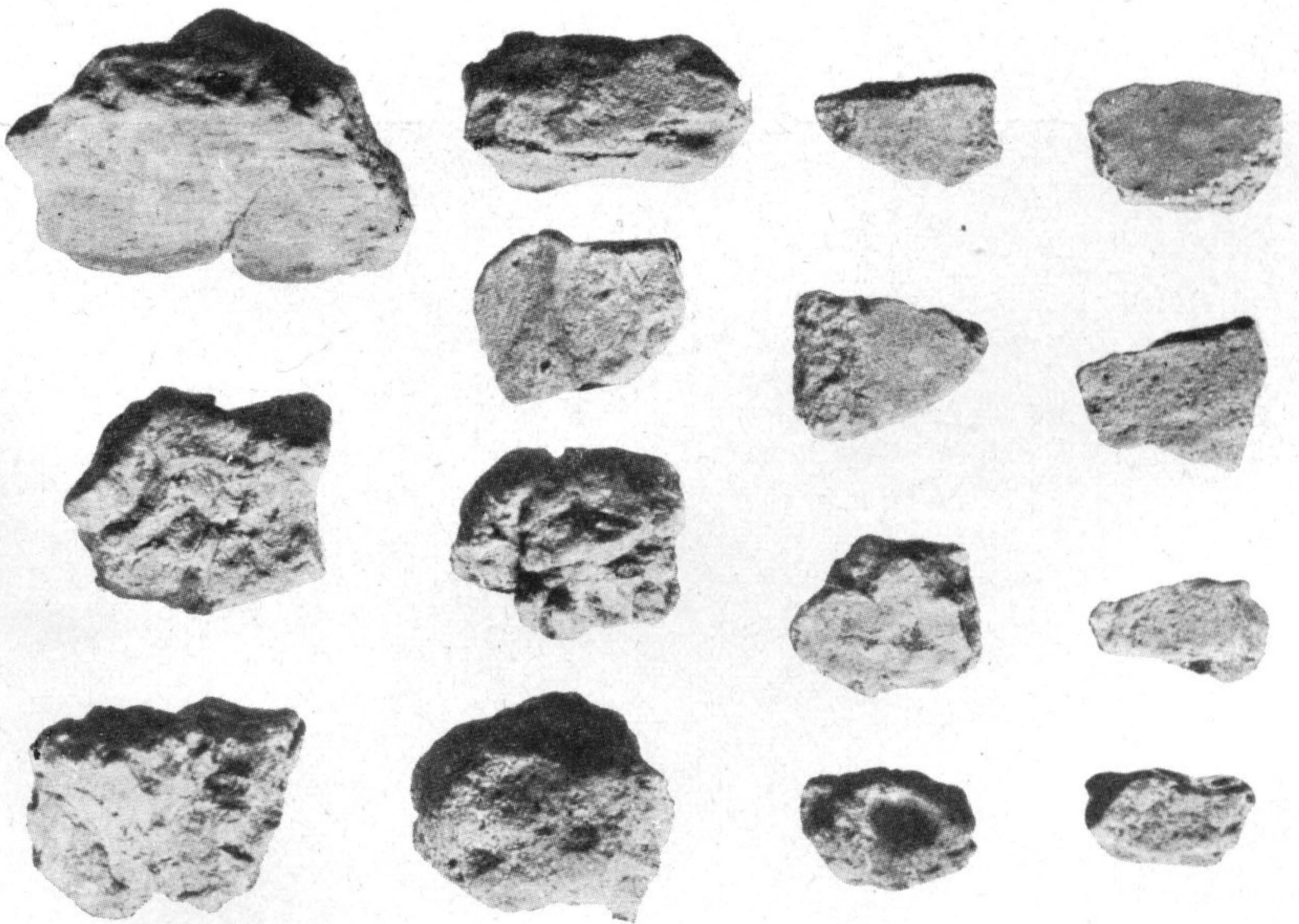


Abb. 15. Tongefäßscherben und Lehmewurfstücke aus den Gruben I, III, V und VI.

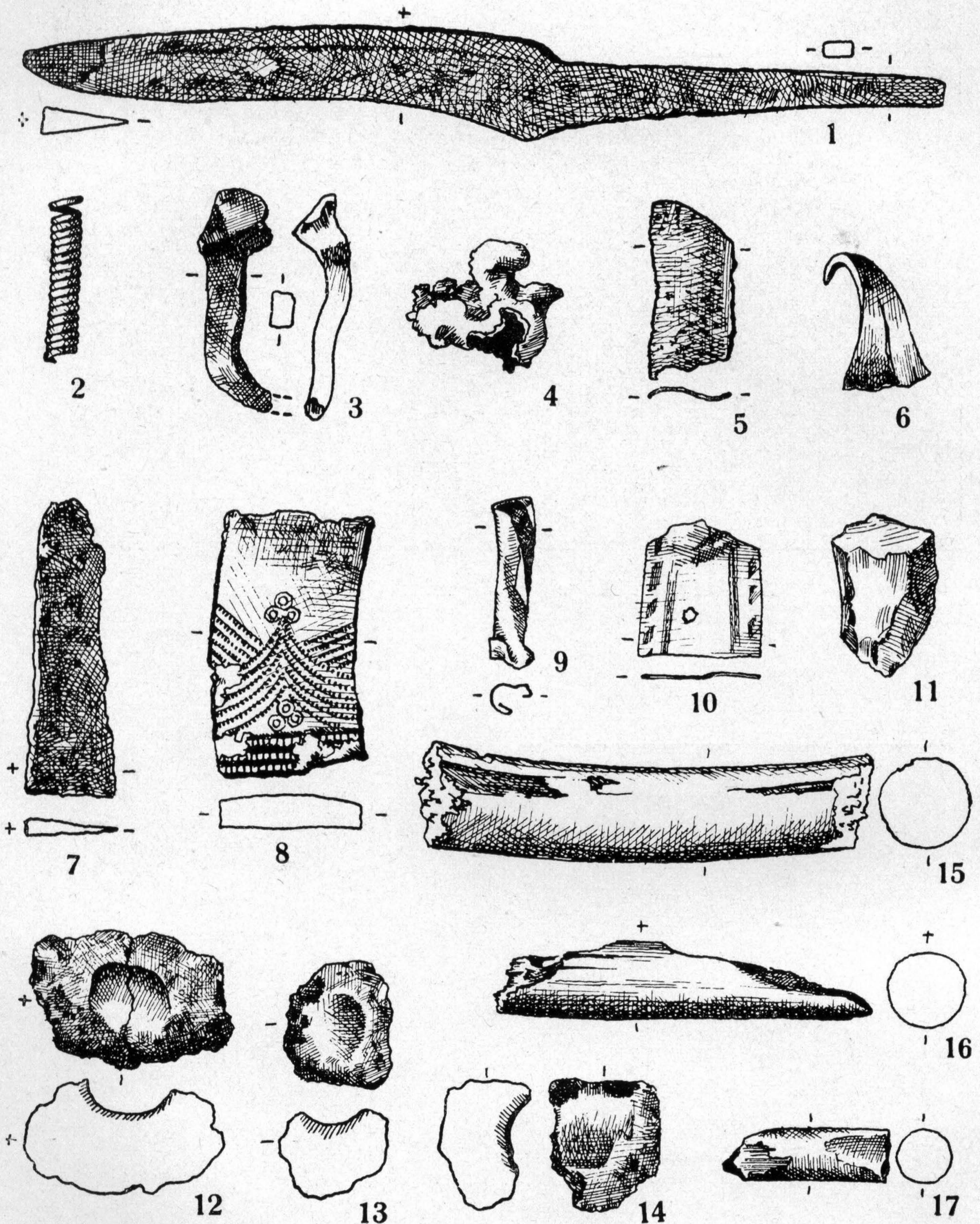


Abb. 14. Funde aus den Opfergruben in Strazde. Grube III: 2, 13, 14; Grube V: 12; Grube VII: 3—5; Grube VIII: 1; Grube IX: 6; Grube X: 7—11, 15—17. Eisen: 1, 3, 7; Bronze: 2, 4—6, 8—10; Feuerstein: 11; Lehm: 12—14; Holz: 15—17.



Abb. 16. Der Burgberg bei Diždāma, Gem. Aizvīķi, Kr. Liepāja.

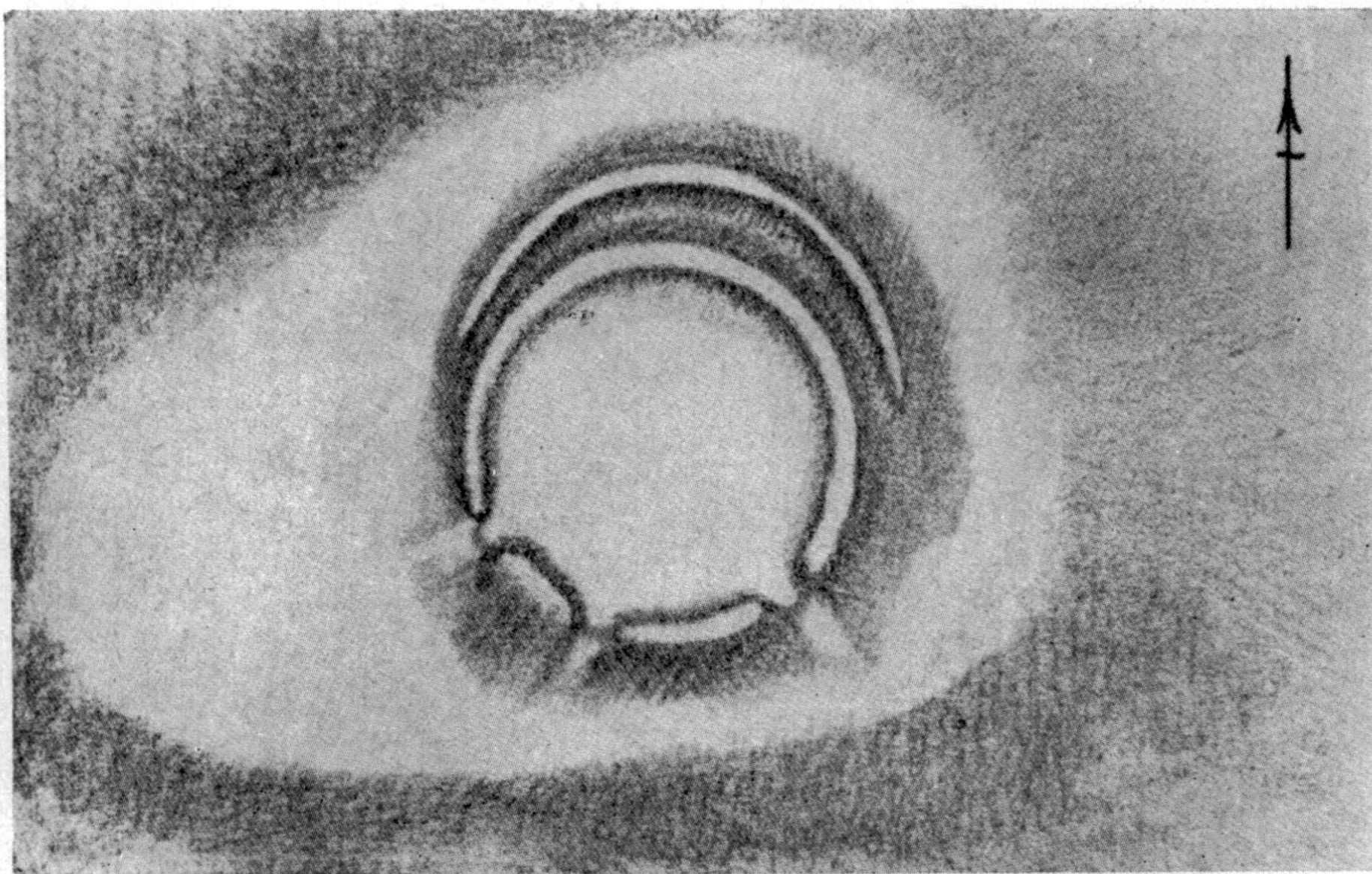


Abb. 17. Der Alkhügel „Pilskalns“ bei Aizvīķi, Gem. Aizvīķi, Kr. Liepāja.

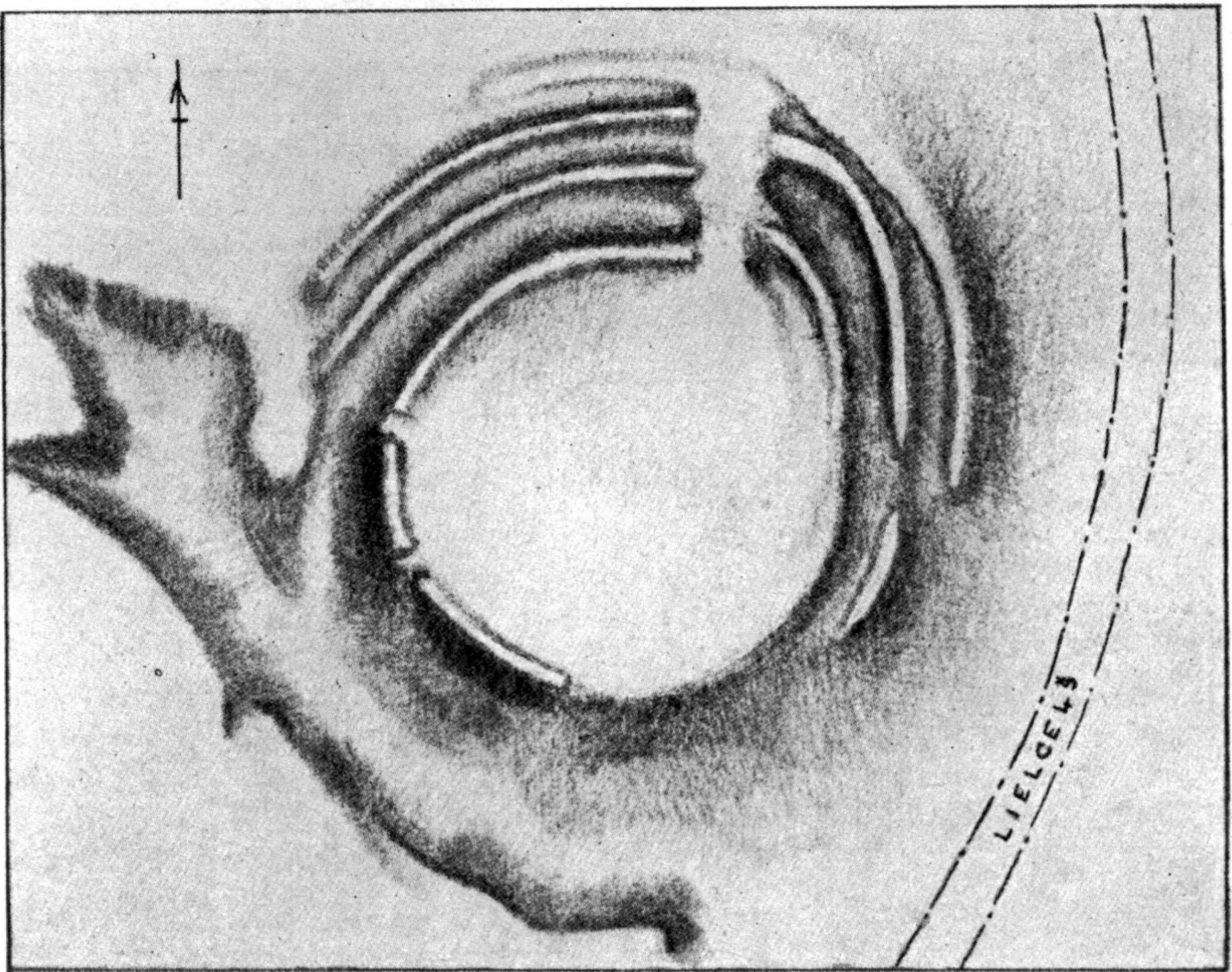


Abb. 18. Der Alkhügel „Elka kalns“ bei Dunalka, Kr. Liepāja.

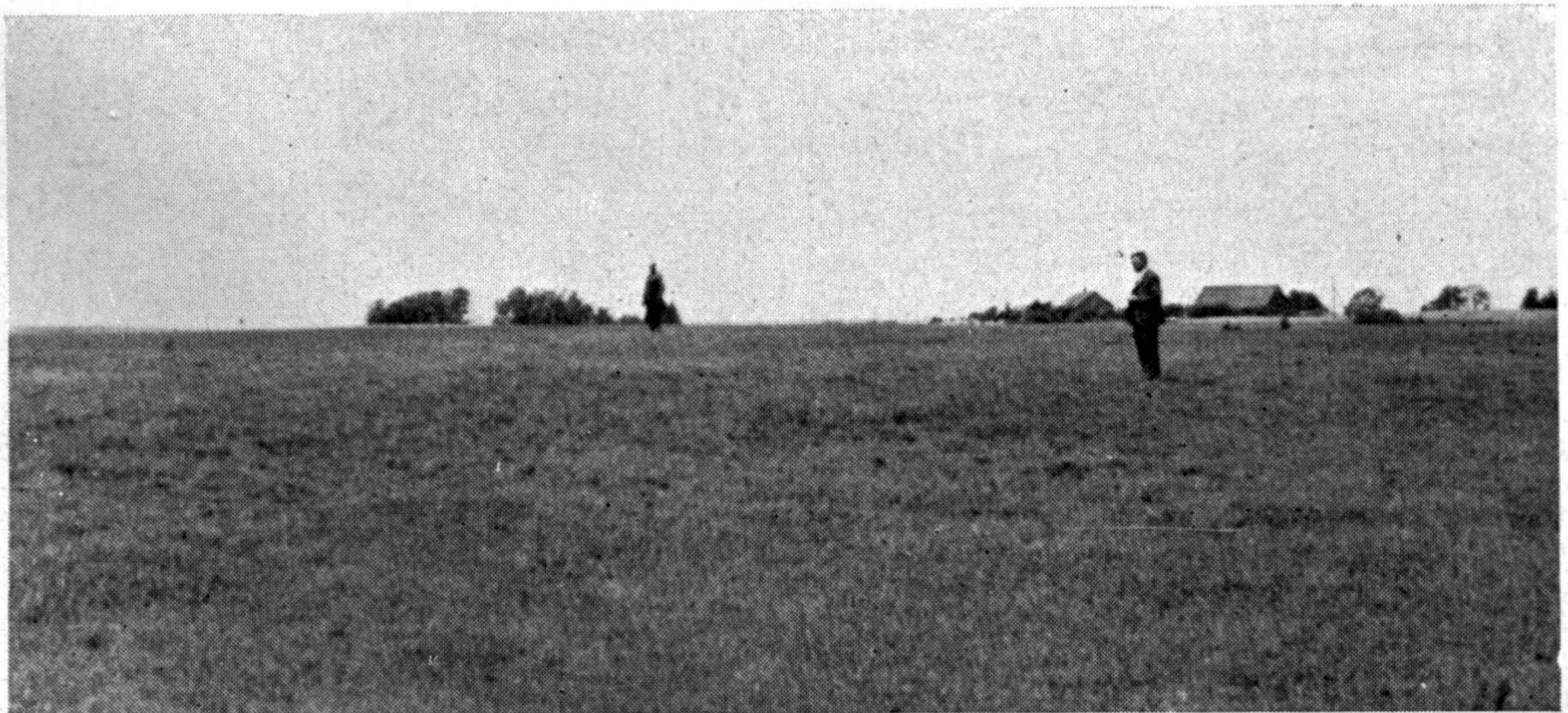


Abb. 19. Die Alkstätte beim Ges. Elka-Pekšas, Gem. Durbe, Kr. Liepāja.



Abb. 20. Die Alkstätte von Durbe: Querschnitt durch den Ringgraben.



Abb. 21. Die Alkstätte von Durbe: Reste des Holzpfahlzaunes.



Abb. 22. Die Alkstätte von Durbe: Reste der Steinkonstruktion.

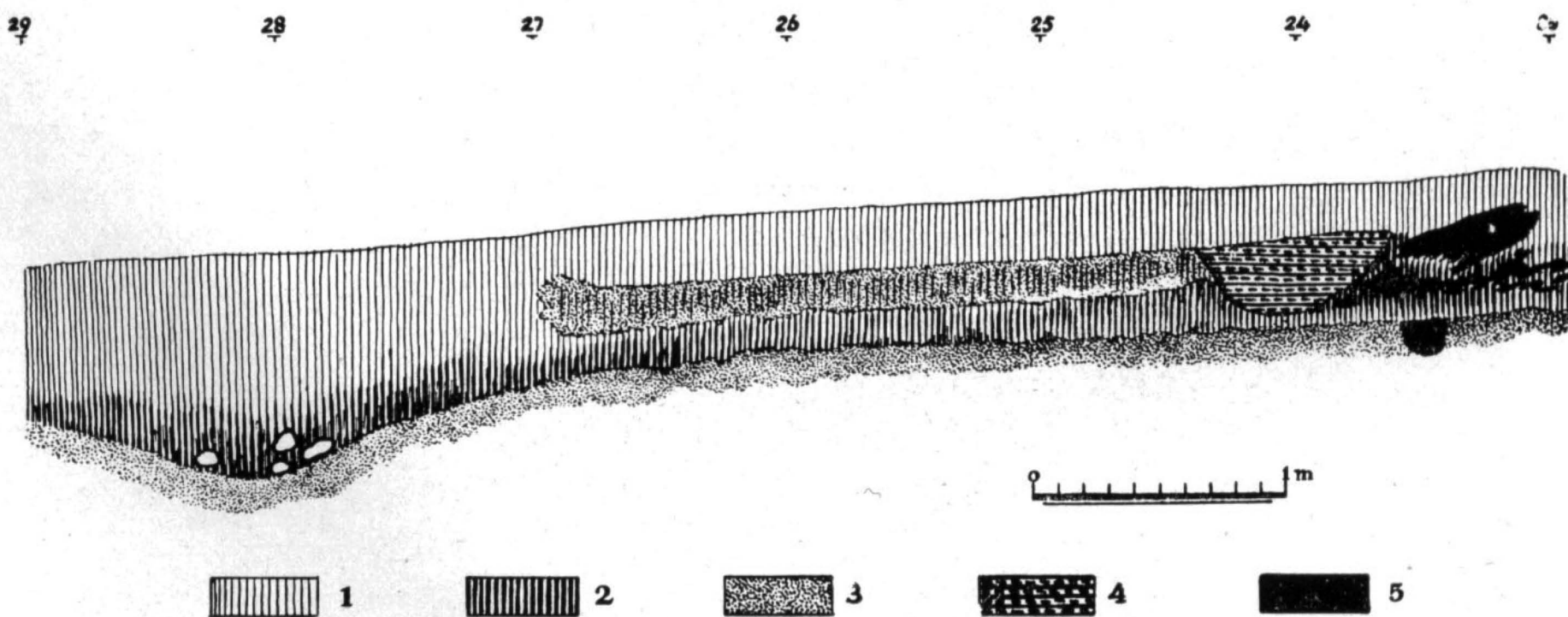


Abb. 23. Die Alkstätte von Durbe: Querschnitt durch die Peripherie der Anlage. Legende: die obere Zahlenreihe (23, 24...) zeigt die Entfernung vom Mittelpunkt der Anlage. 1 — Ackererde, 2 — kohlenhaltige Füllerde, 3 — unberührter Sandboden, 4 — Lehmewurfschicht, 5 — Reste des Holzpfehlzaunes.