

Abb. 1. Der Burgberg Talsi von SW.

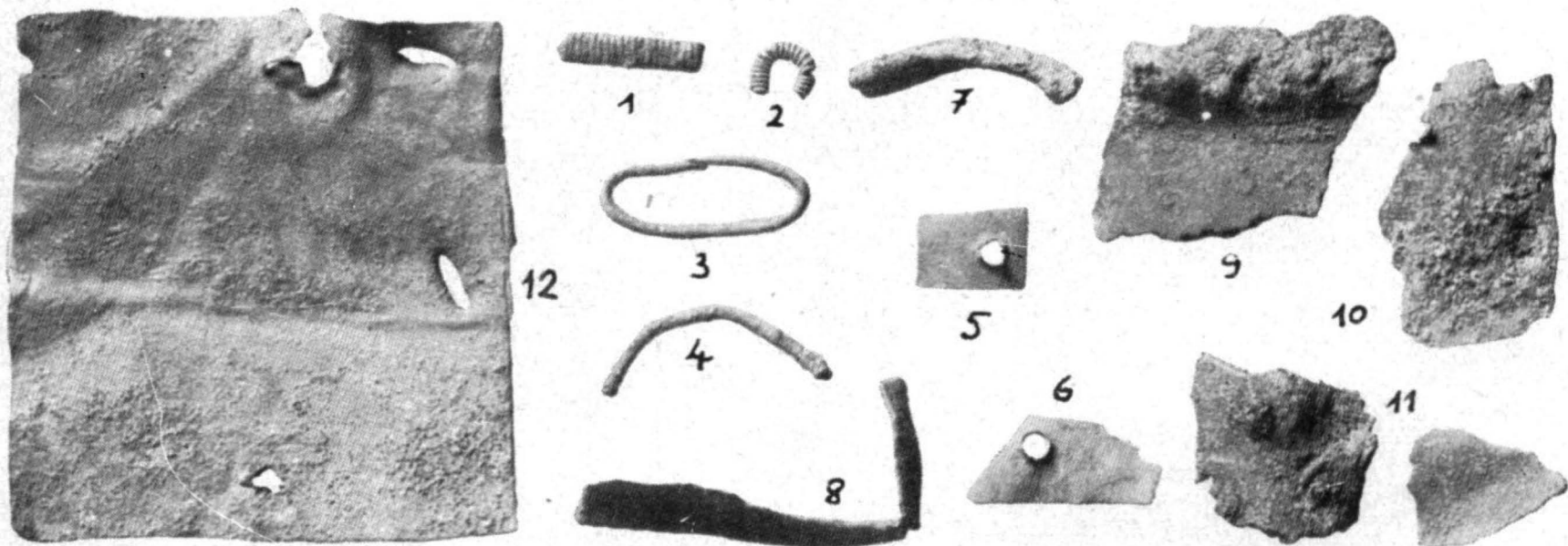


Abb. 2. Funde aus der Bronzwerkstatt der zweiten Siedlungsschicht.



Abb. 3. Schmiedezange (Länge 59 cm) aus der dritten Siedlungsschicht.

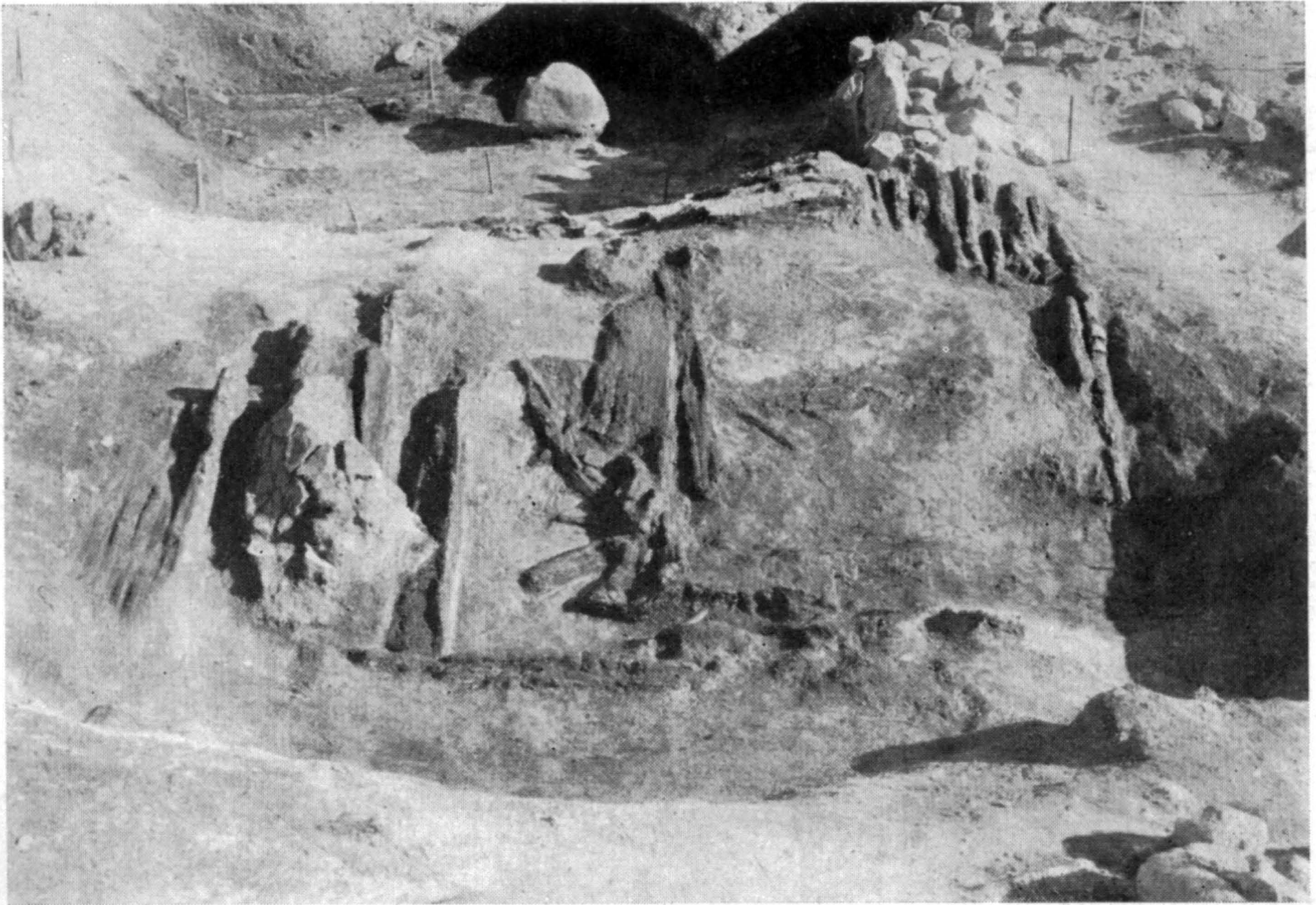


Abb. 6. Gebäude „A“ im Schnitt A. Dahinter das Gebäude E während der Ausgrabung. VI. Siedlungsschicht.

TALSU PILSKALNS

▷ Δ ◁ TRANŠEJA
 V SLĀNIS

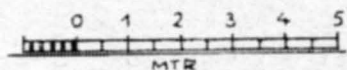


Abb. 4. Situationsplan der Ausgrabungen im Schnitte A, V. Siedlungsschicht.
 A₁, A₂, B, D — Gebäude und Gebäudereste. E₁, E₂ — Tortürme; e, ee — gepflasterter Aufgang; M, M — Spuren der Schutzmauer; N, N — Spuren von Querwänden in der Schutzmauer.

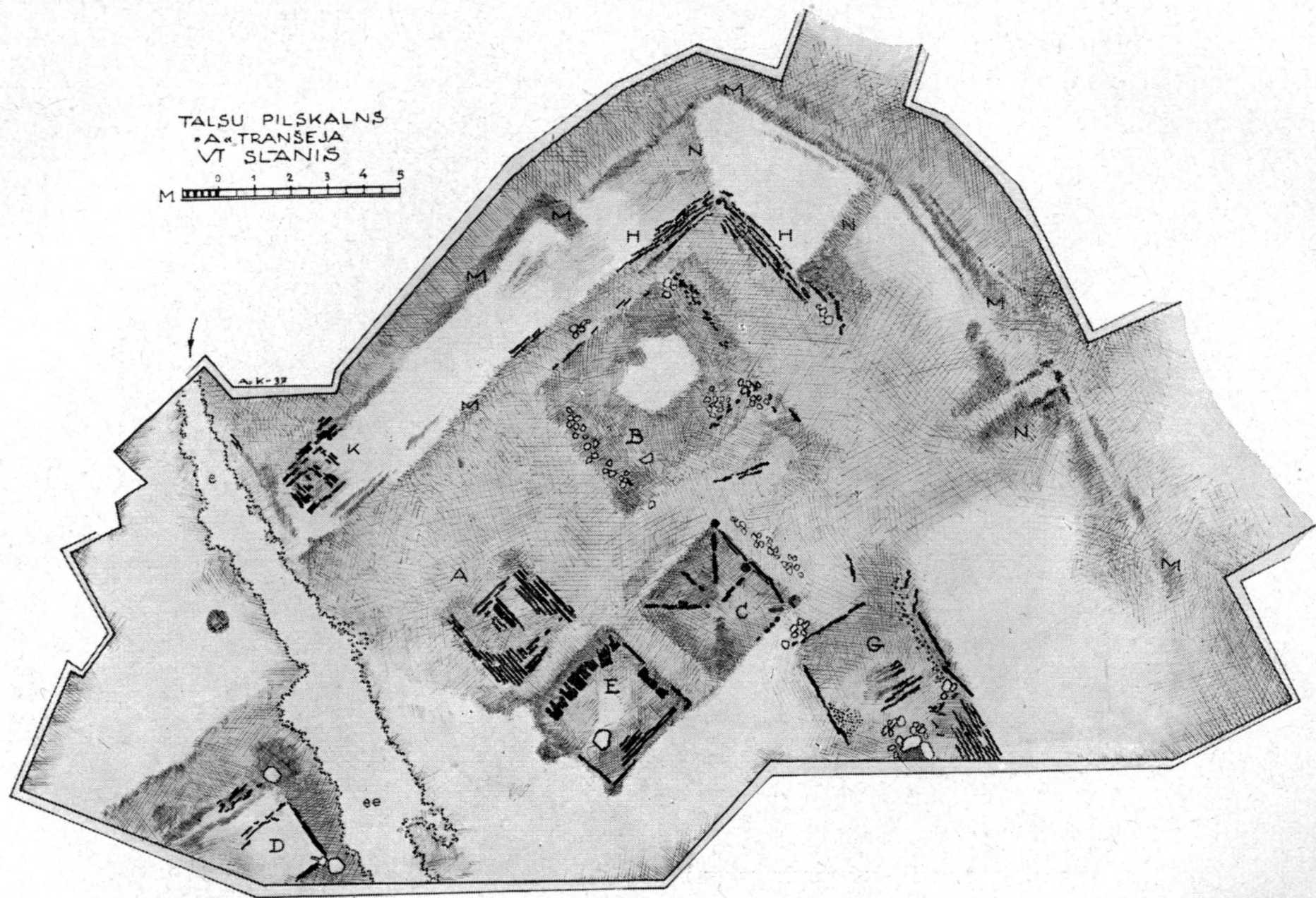


Abb. 5. Situationsplan der VI. Siedlungsschicht im Schnitte A. A, B, C, D, E, G — Gebäude und Gebäudereste; K — Stelle des nordl. Torturmes; e, ee — gepflasterter Aufgang; M, N — Spuren der Schutzmauer.

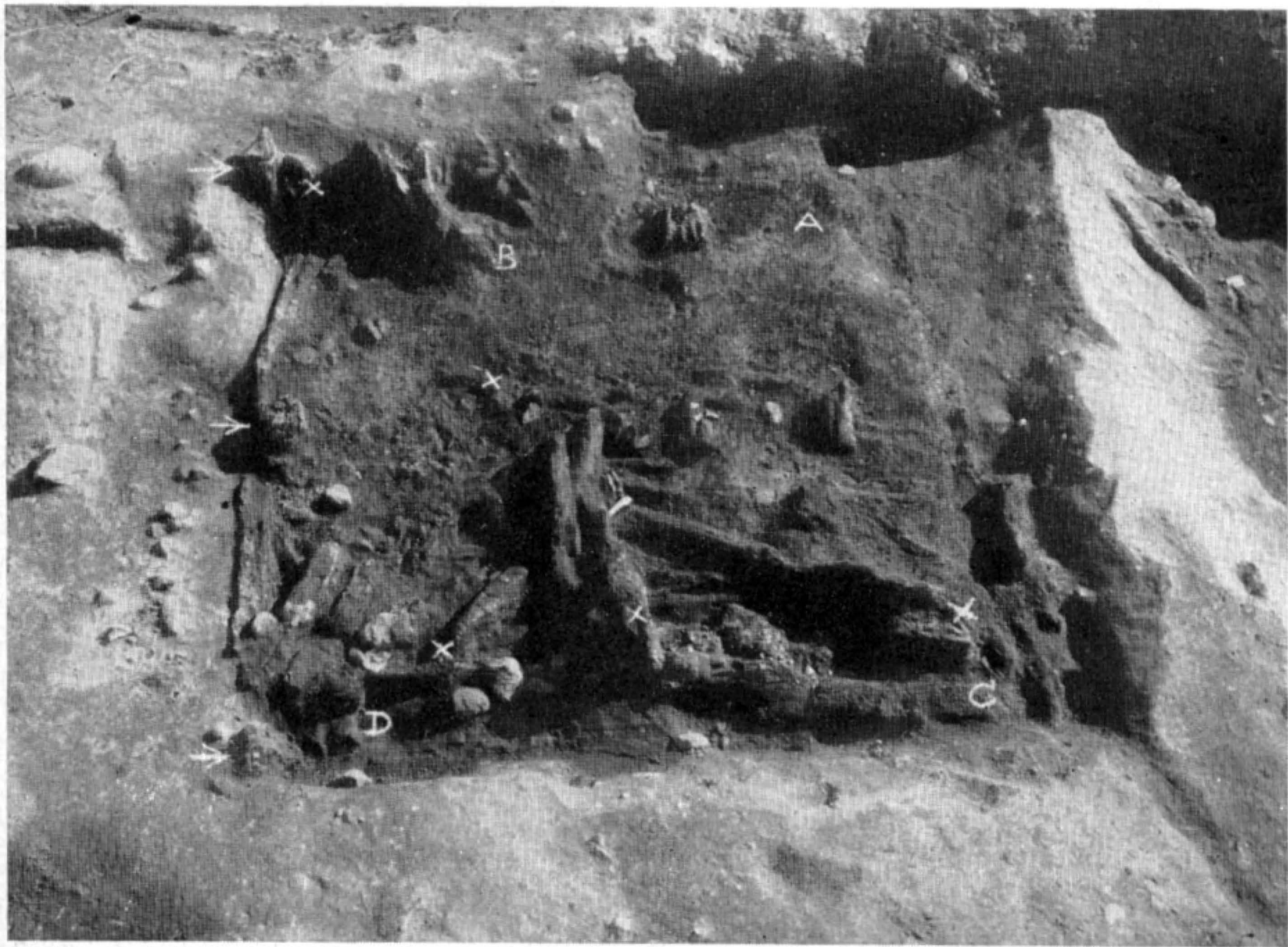


Abb. 7. Das Gebäude „C“ der VI. Siedlungsschicht während der Ausgrabung. → zeigen die Stellen der Pfosten; X bezeichnen die Dachsparren. Bei A — Fundort des eisernen Leuchters, B, C — der zwei Borkenbehälter, D — des Holzgefäßes von Abb. 8.

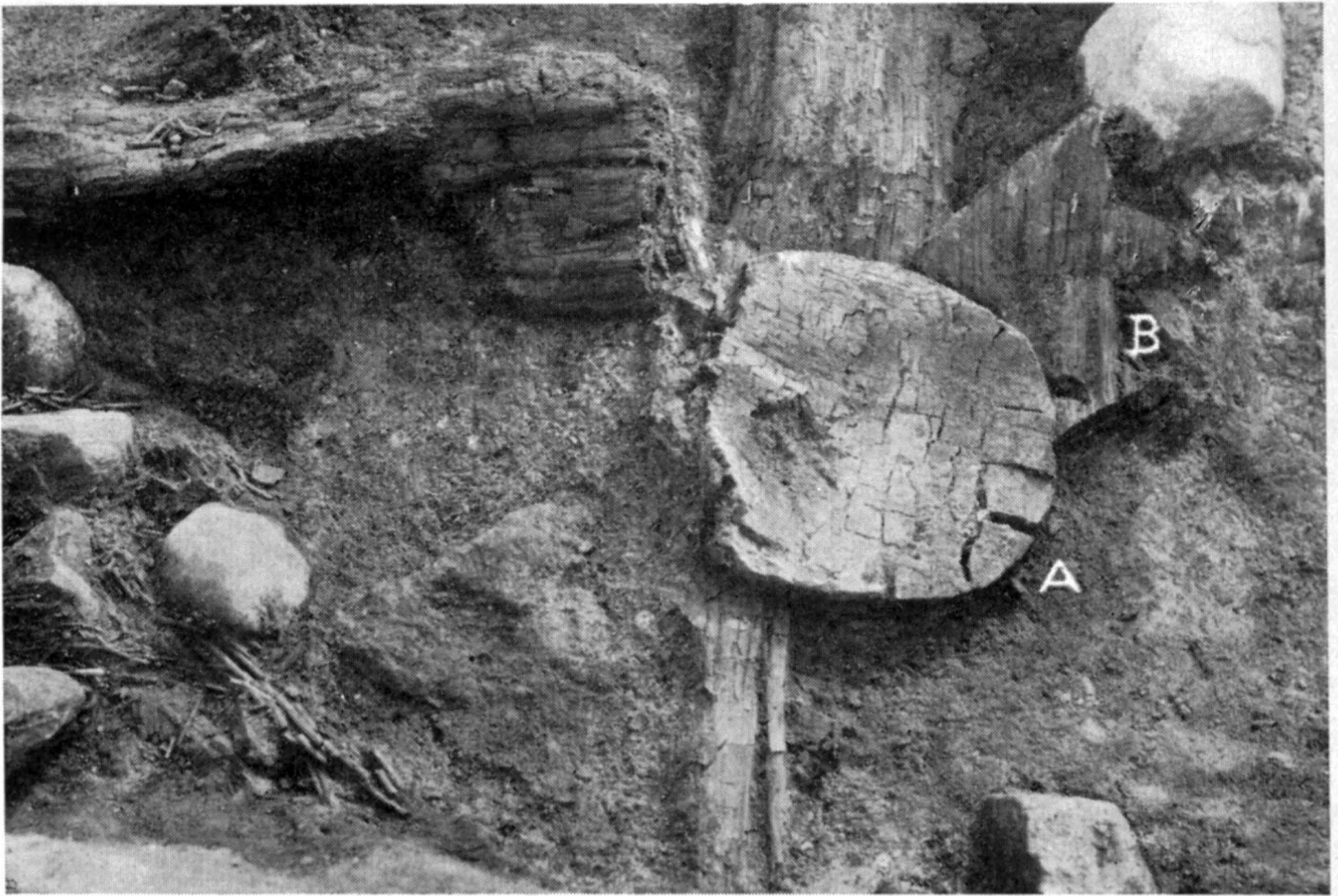


Abb. 8. Das Holzgefäß und bearbeitetes Brettfragment im Gebäude „C“. (Vgl. mit Abb. 7.)



Abb. 9. Das Gebäude „E“, von oben. Stehengebliebene Wandteile bei a, niedergefallene bei b; Reste der Holzdielen bei c. VI. Siedlungsschicht.



Abb. 10. Ansicht der Gebäude „C“ und „G“ im Schnitt A, von Ost. Die Fundstelle des gedrechselten Holzgefäßes bei X. VI. Siedlungsschicht.



Abb. 11. Die Steinpackung der VIII. Schicht im Schutzwall des Burgberges Talsi.

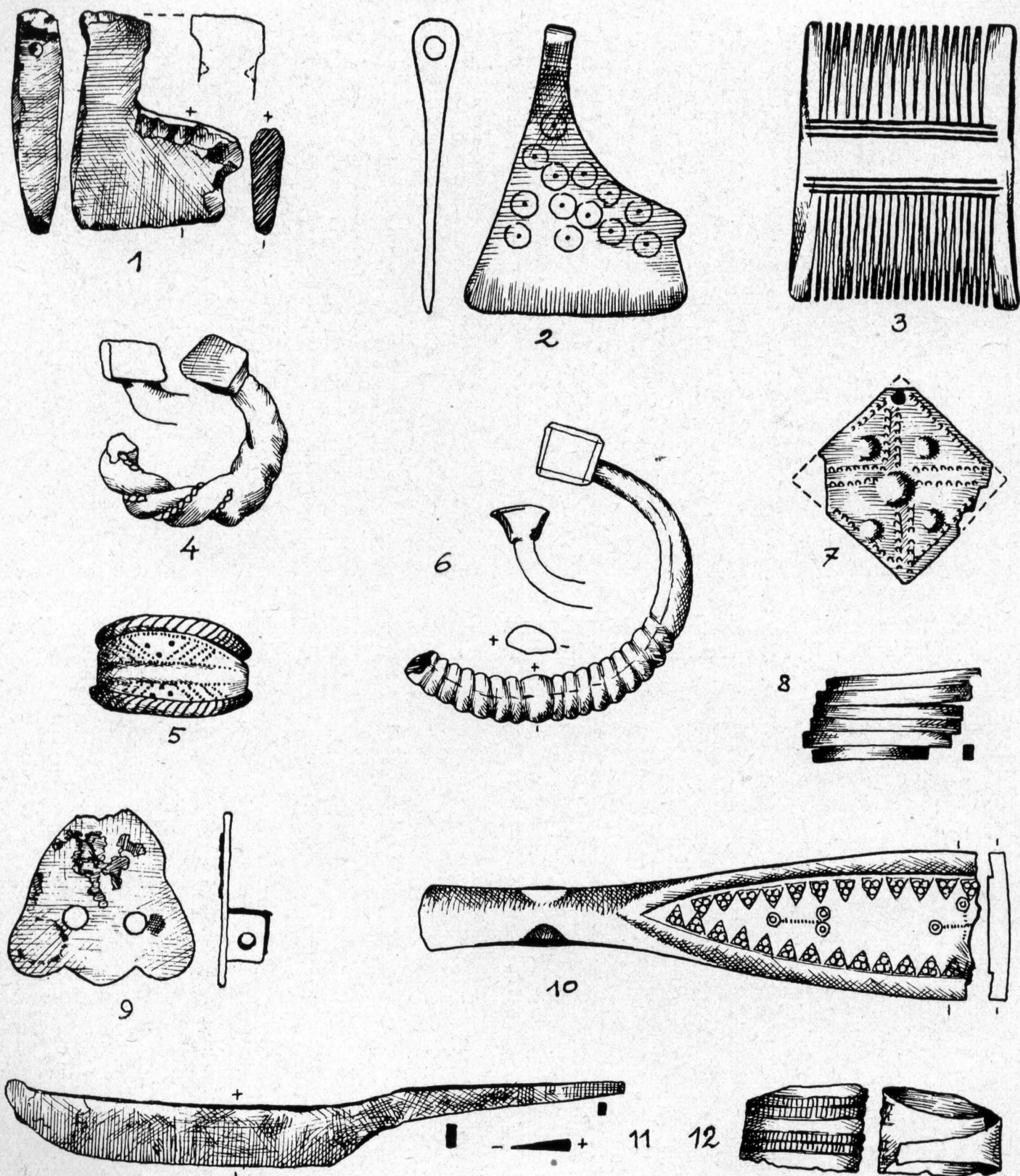


Abb. 12. 1 — Bernsteinanhänger, unfertig; 2 — Bronzeaxt (Anhänger); 3 — Kamm aus Knochen; 4, 6 — Hufeisenfibeln; 5, 8, 12 — Fingerringe; 9 — Kettenträger; 10 — Armring; 11 — Rasiermesser, eis.

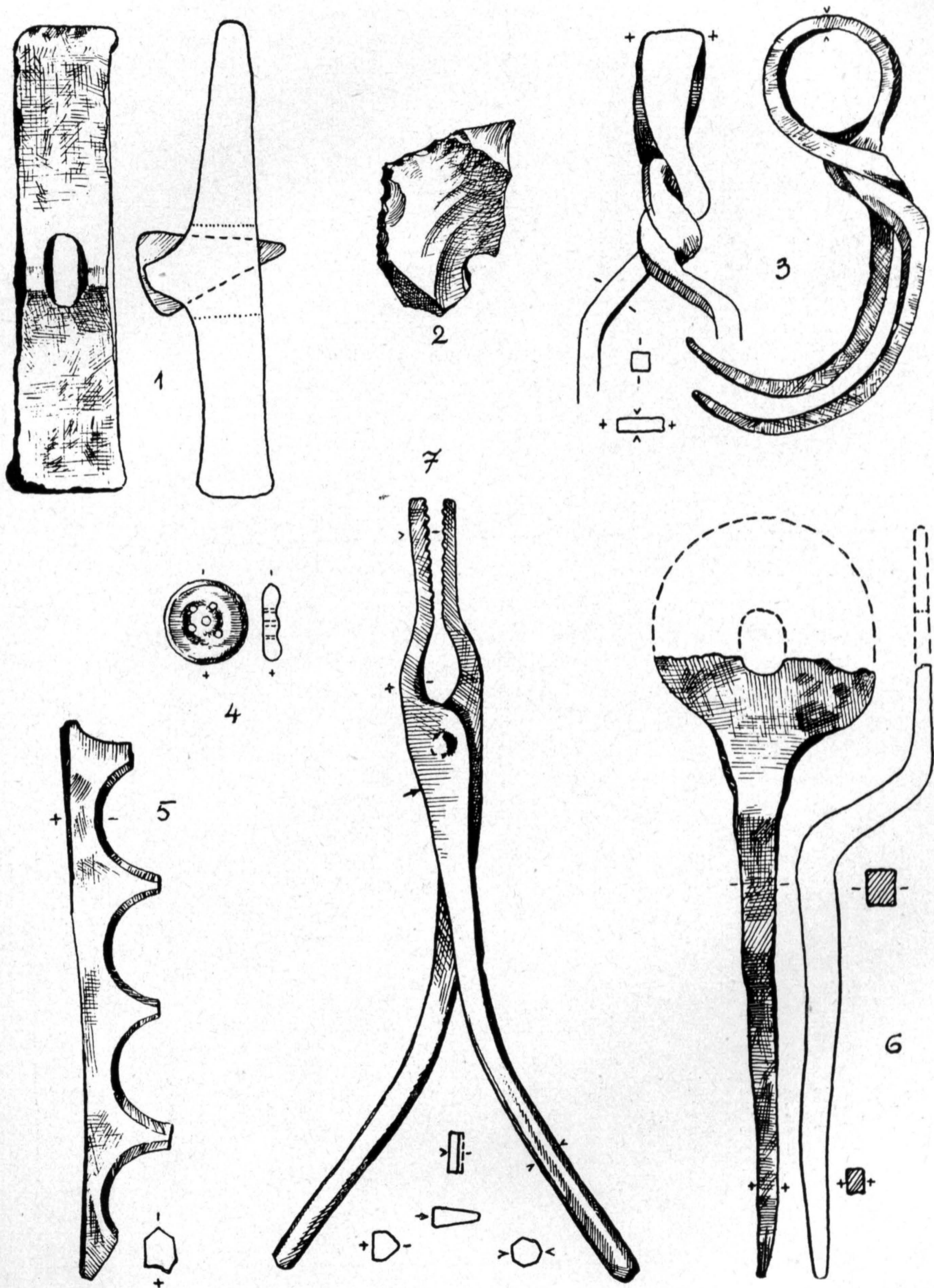


Abb. 13. 1 — Hammer; 2 — Feuerstein; 3 — Haken zur Bezeichnung der Wandbalken; 4 — Knopf; 5 — Knochenplatte mit Stellen der ausgeschnittenen Knöpfe; 6 — Türklinke; 7 — Bronzezange.

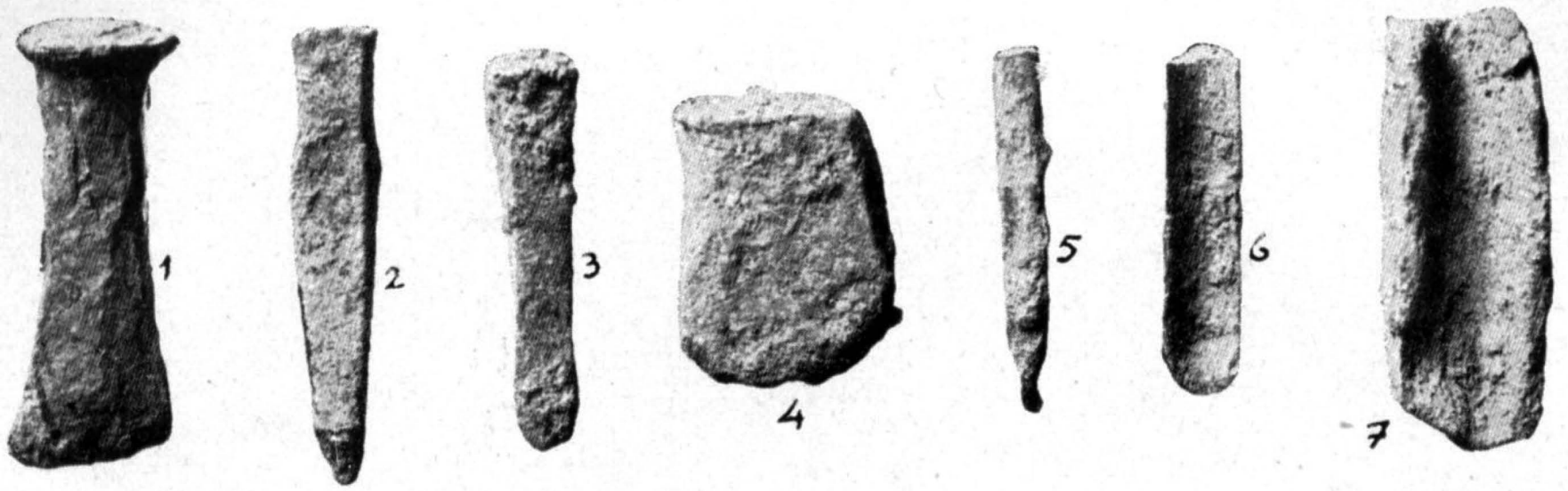


Abb. 14. Bohrer (4—6) und Meißel (1—4).

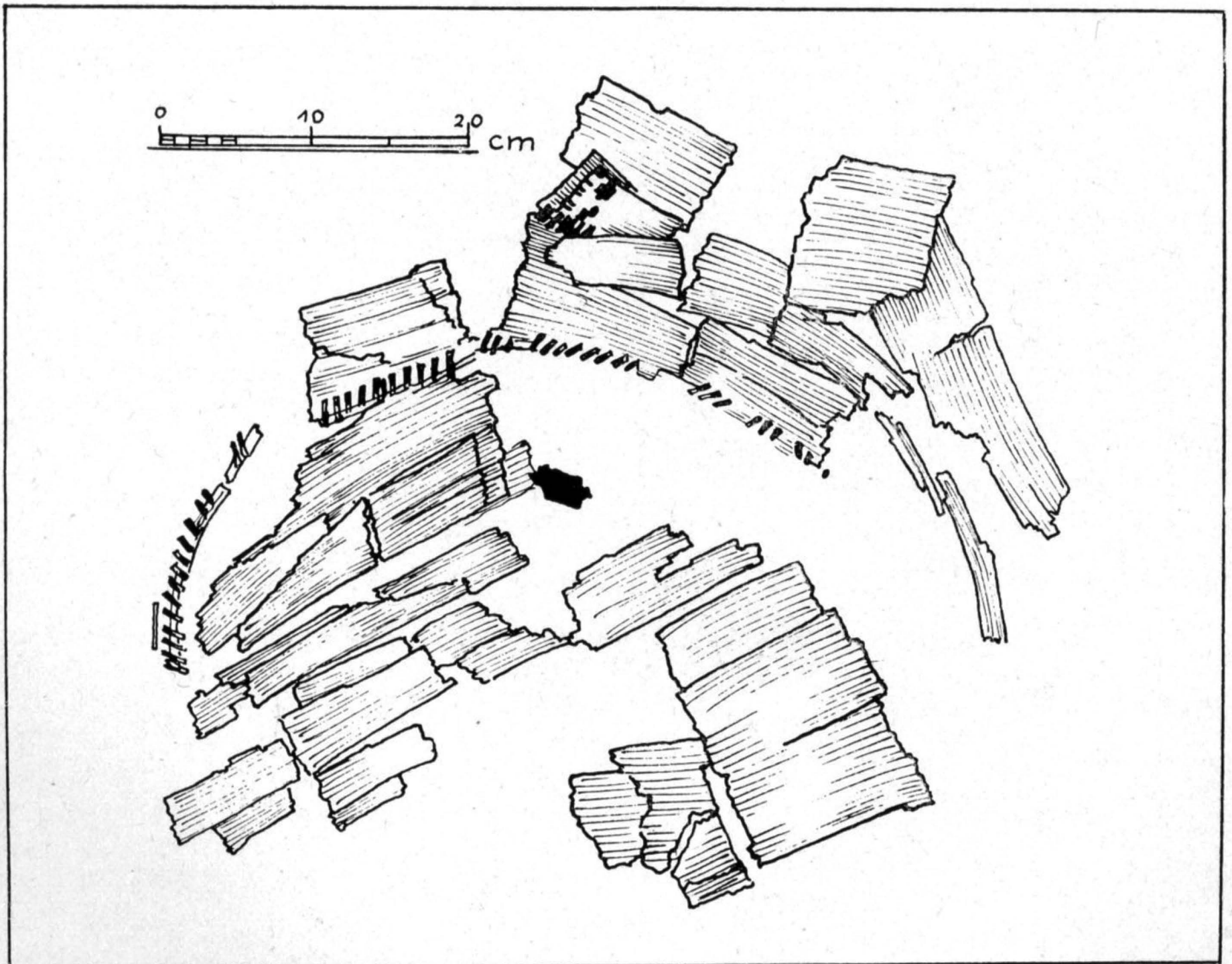


Abb. 15. Plan des Borkenbehälters im Gebäude A. Schnitt A, VI. Siedlungsschicht.

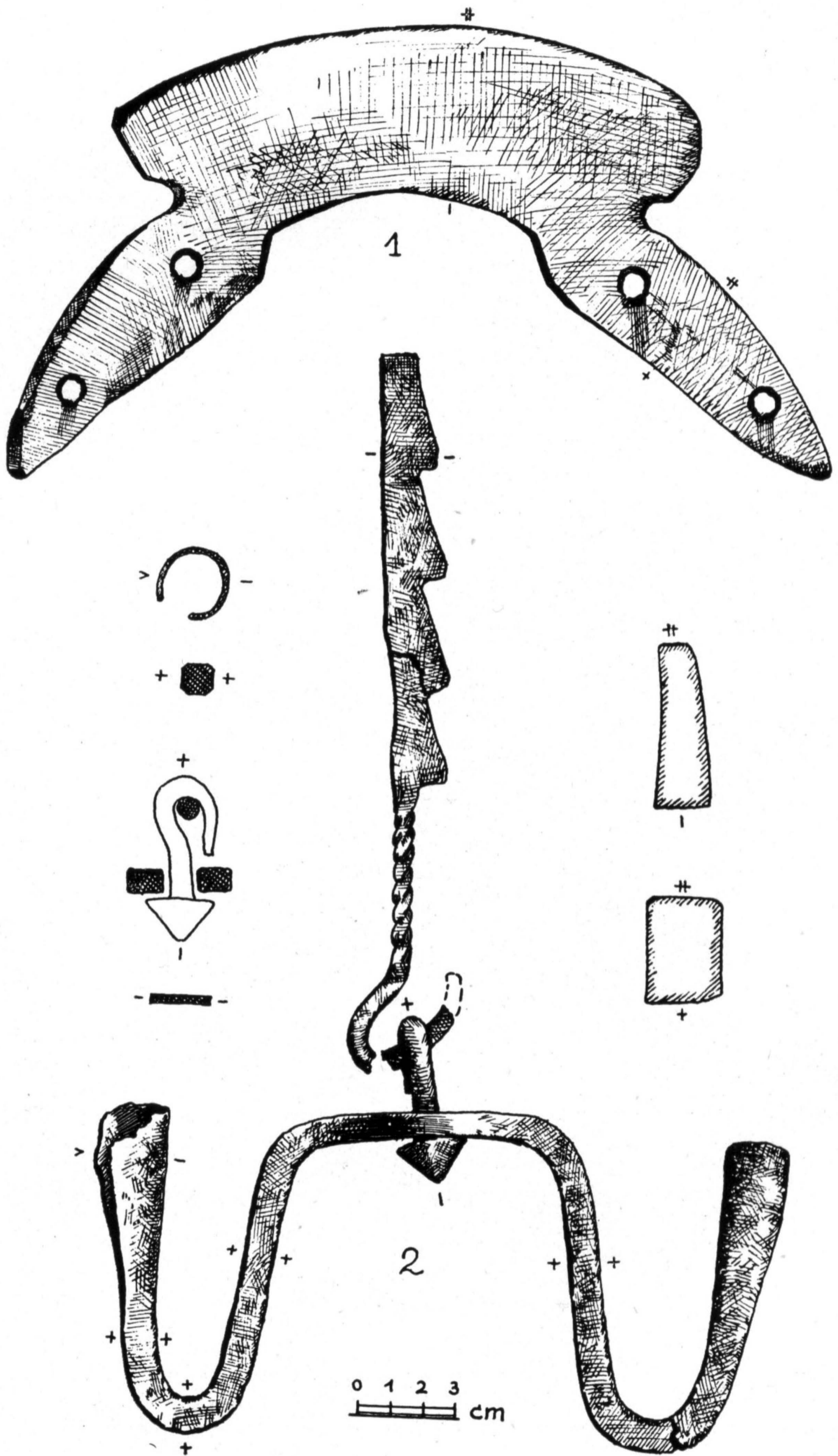


Abb. 16. 1 — Sattelende aus Elchhorn; III. Siedlungsschicht. 2 — Leuchter aus Eisen; VI. Siedlungsschicht.