

Abbildung 1. Feuersteinwerkzeuge der Swidérien-Kultur. 1—5, 7 Pūvočiai, Gem. Merkinė, Kr. Alytus, 6, 8 — Radikiai, Gem. Lapės, Kr. Kaunas, 9 — Perloja, Gem. Varėna, Kr. Alytus.

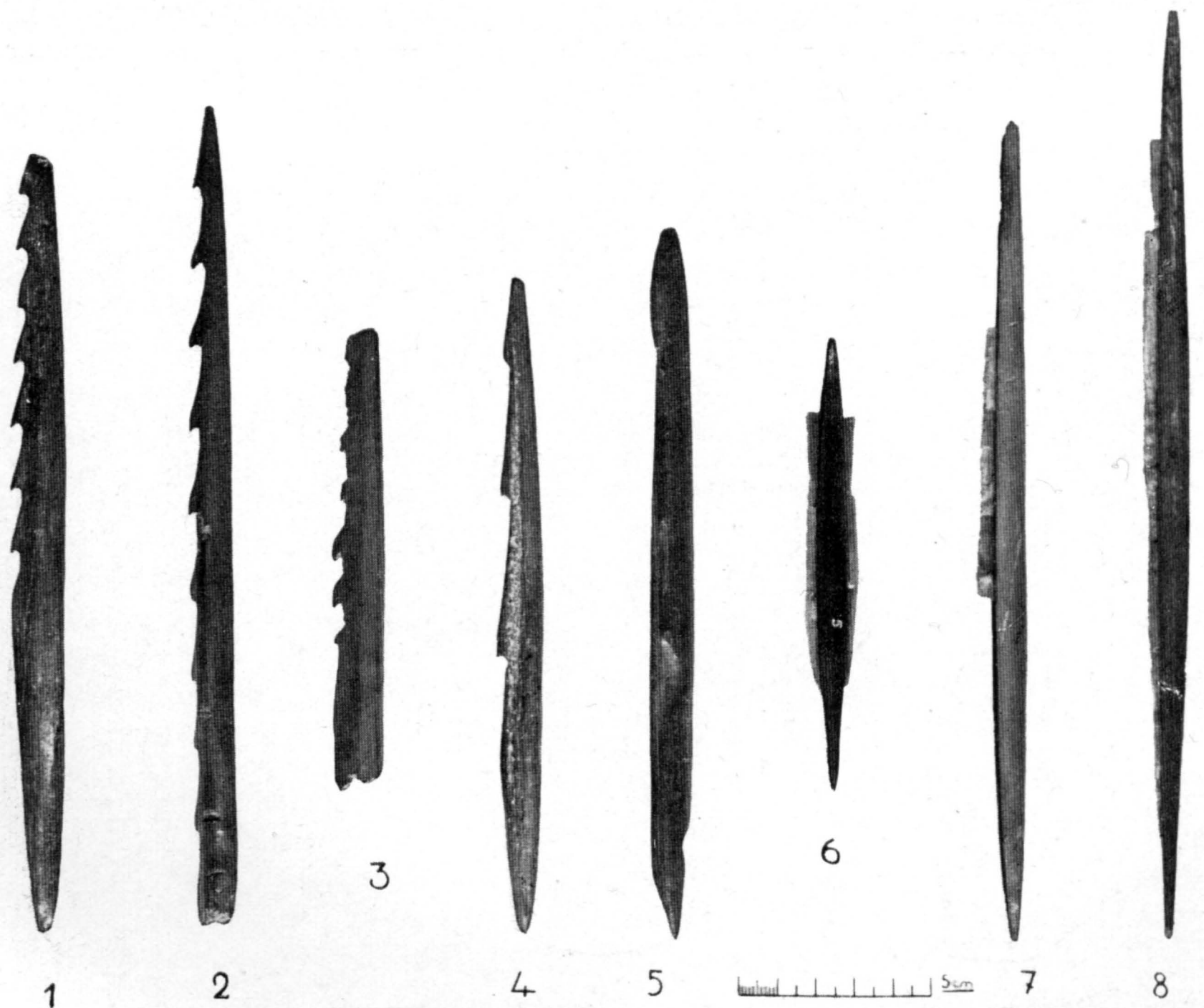


Abb. 2. Harpunen und „Vogelpfeile“ aus Litauen: 1 — Užnemunė, 2 — Kamšai, Kr. Marijampolė, 3 — Balsupis, Kr. Marijampolė, 4 — Šešupė, Kr. Vilkaviškis, 5 — Iliai, Kr. Telšiai, 6 — Žiūriai — Gudeliai, Kr. Vilkaviškis, 7 — Obšrutai, Kr. Vilkaviškis, 8 — Vaikantonys, Kr. Trakai.



Abb. 3. Knochen- und Horngeräte aus Litauen: 1 — Alsėdžiai, Kr. Telšiai, 2 — Bukaučiškė, Kr. Alytus, 3 — Uteliai, Kr. Raseiniai, — Pašventupis, Kr. Kaunas, 5 — Užpijaunys, Kr. Šakiai.

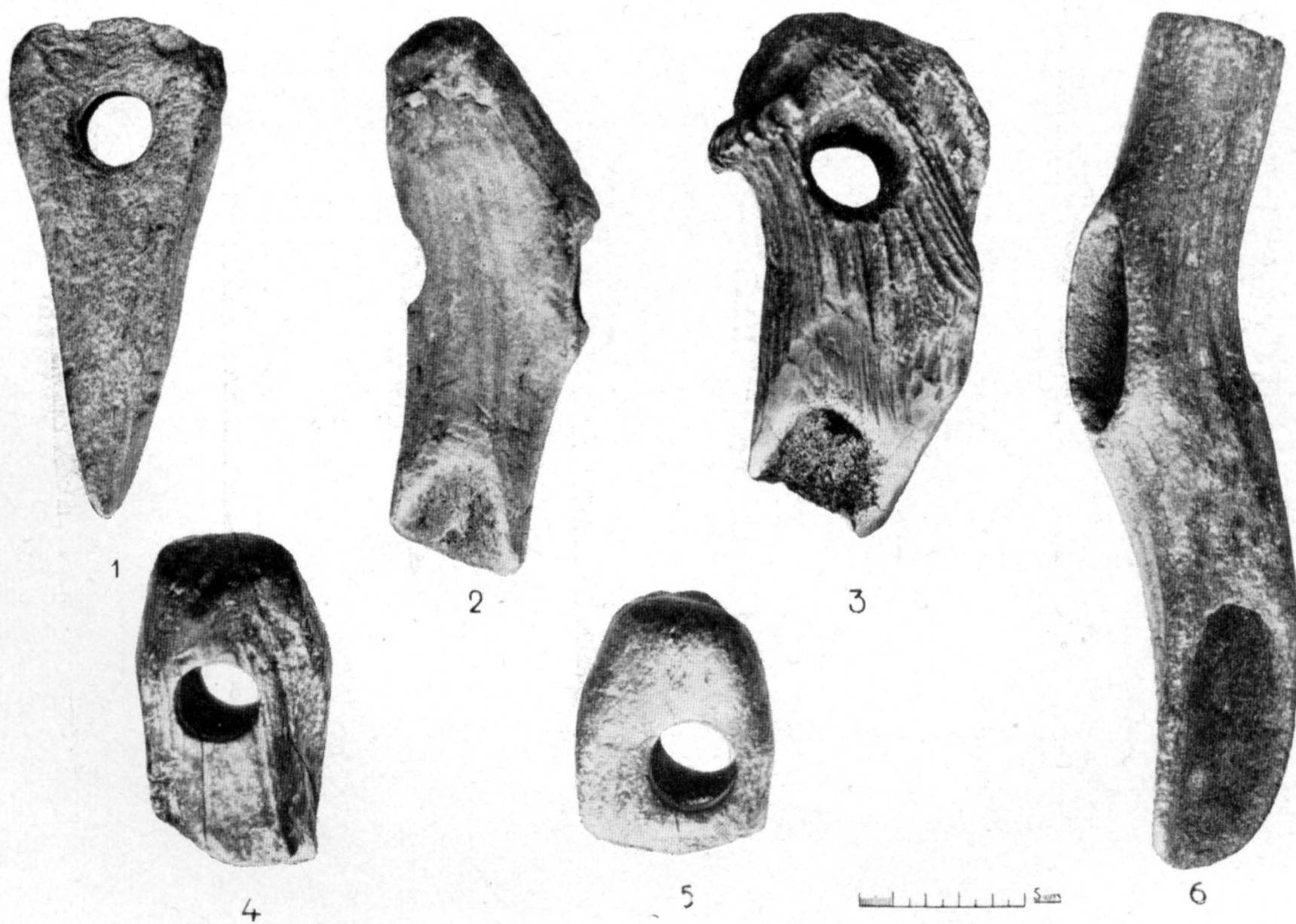


Abb. 4. Geweihhacken und -beile aus Litauen: 1 — Jaras See, Kr. Rokiškis, 2 — Mokolai, Kr. Marijampolė, 3 — Jakimavičiai, Kr. Marijampolė, 4 — Darsūniškis, Kr. Trakai, 5 — FO unb., 6 — Ražiškiai, Kr. Kaunas.

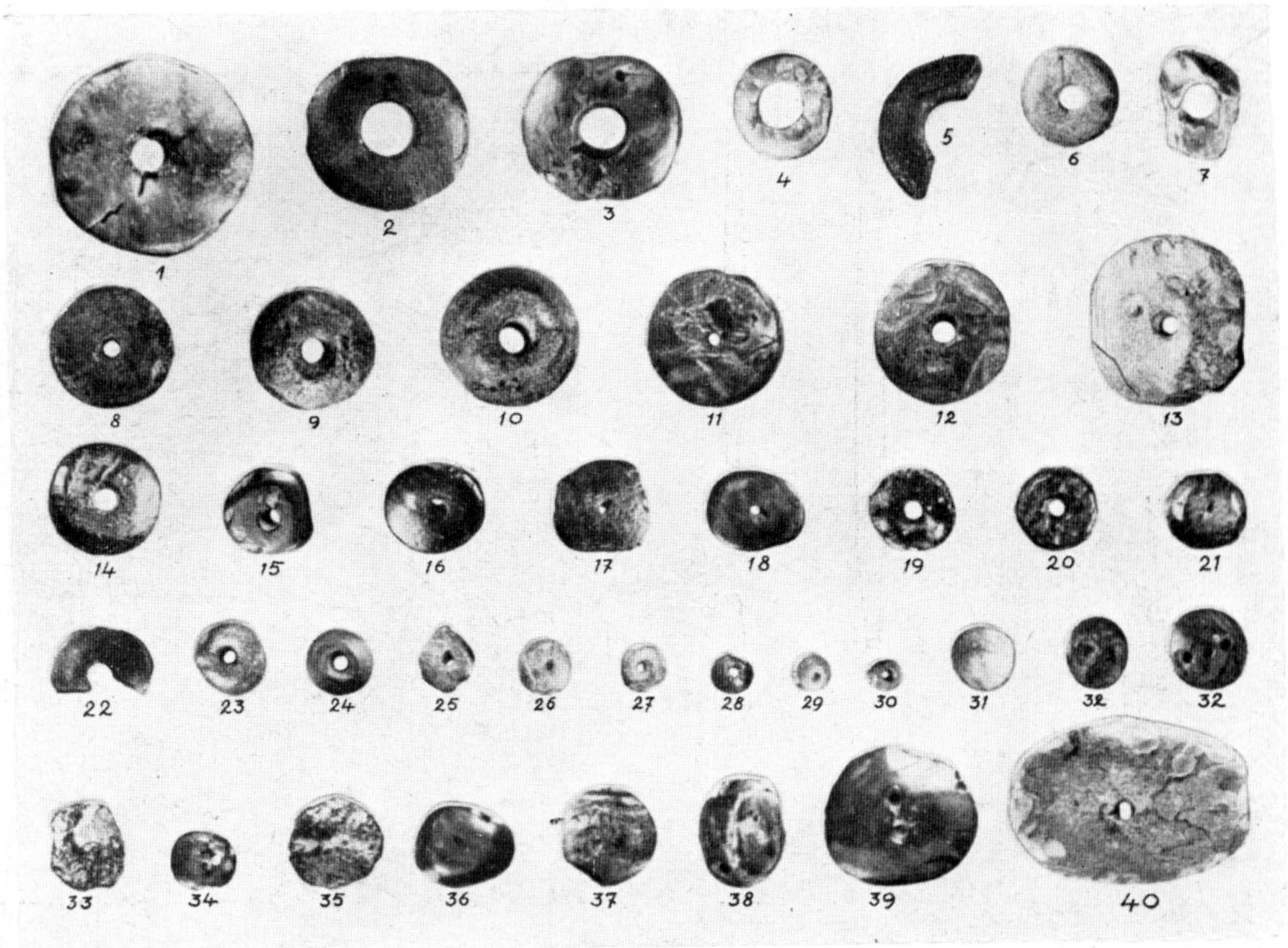


Abb. 5. Bernsteinfunde aus Palanga.



Abb. 6. Bernsteinfunde aus Palanga.

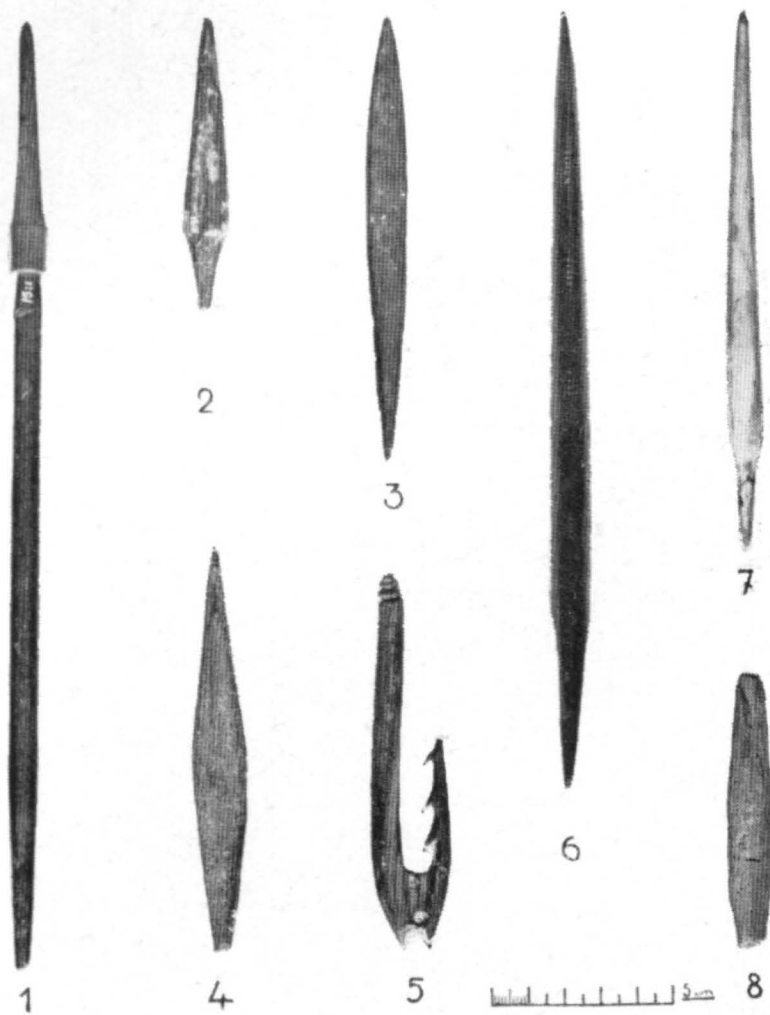


Abb. 7. Knochenpfeile und Angelhaken:
 1—2, 4, 8 — Patilčiai, Kr. Telšiai, 5 — Jaras
 See, Kr. Rokiškis, 6 — Jonaičiai, Kr. Šakiai,
 3, 7 — Istra Fluß, Kr. Panevėžys.

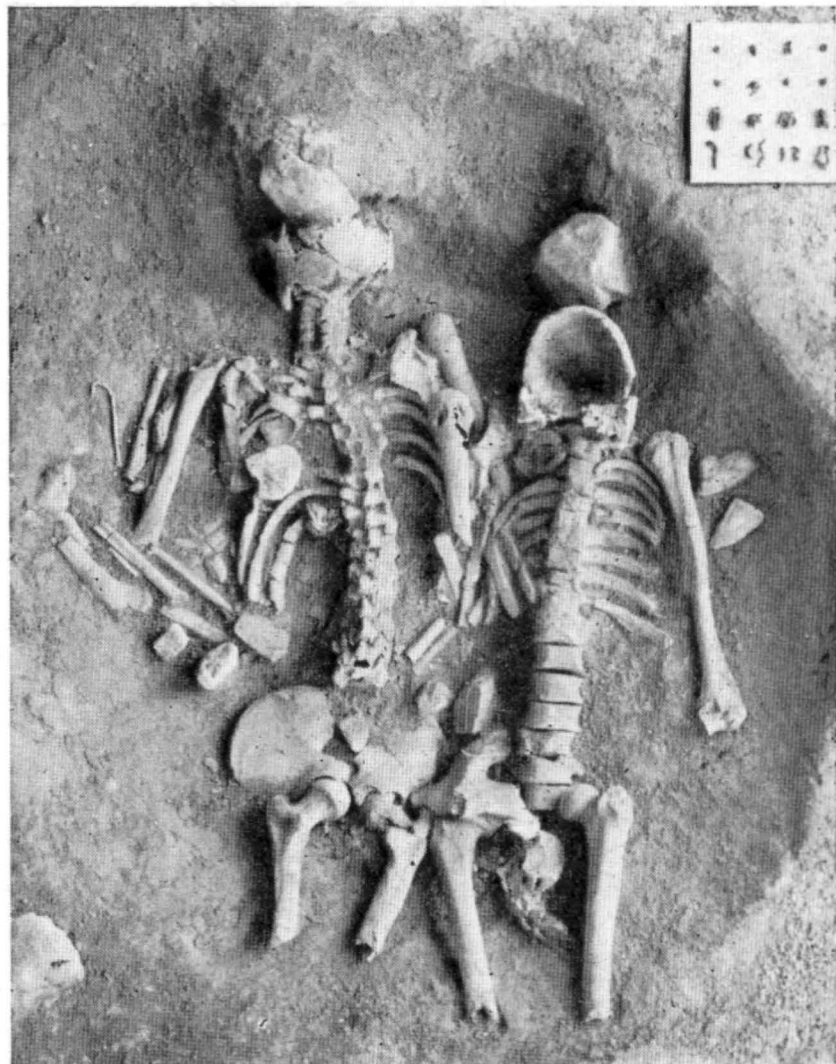


Abb. 8. Das Doppelgrab vom Burgberg in
 Velykuškiai.



Abb. 9. Einige bronzezeitliche Funde aus Litauen.

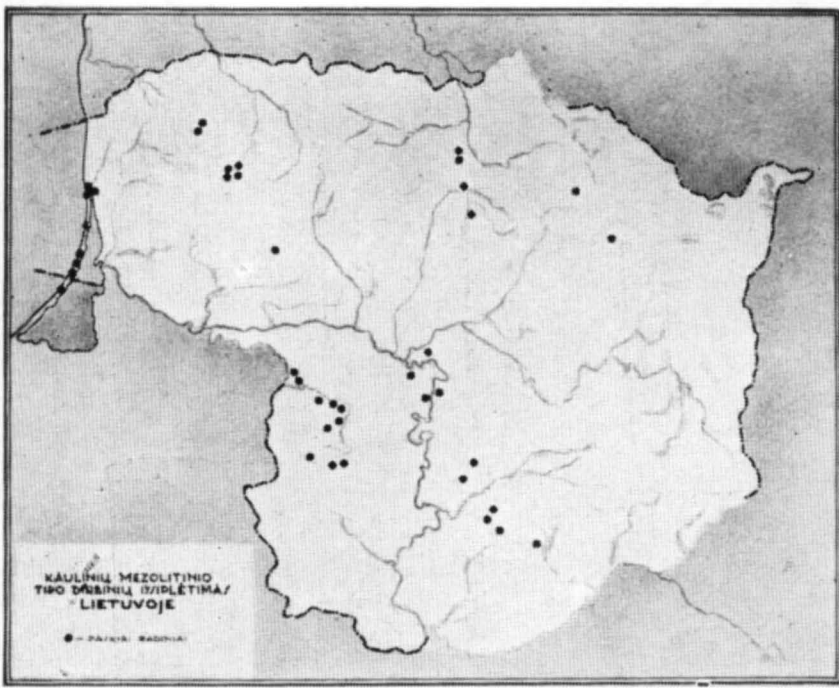


Abb. 10. Verbreitungskarte der mesolithischen Knochenfunde in Litauen.

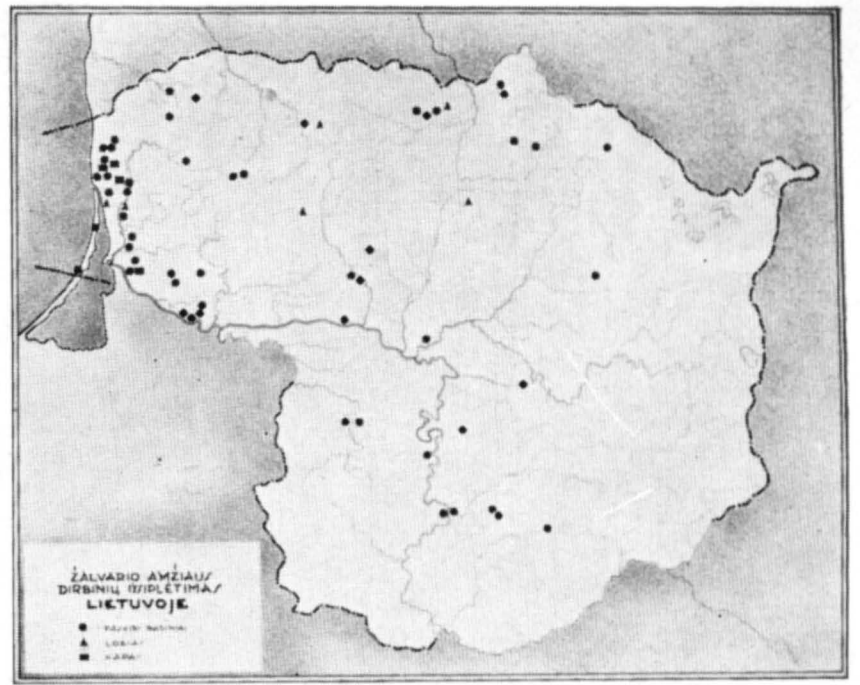


Abb. 11. Verbreitungskarte der bronzezeitlichen Funde in Litauen.

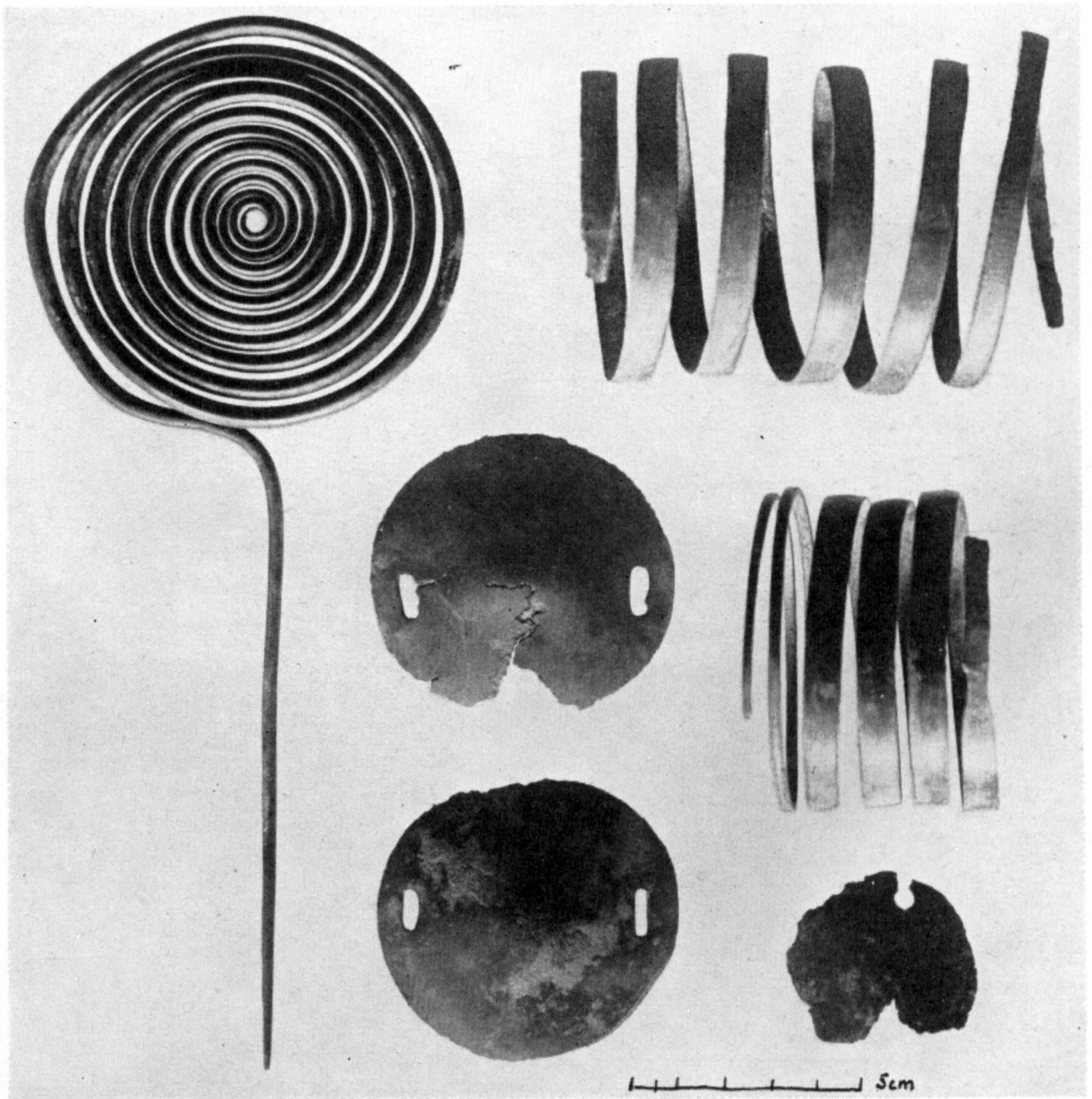


Abb. 12. Die Funde vom Gut Bandėjai, Gem. Stališkės, Kr. Alytus.

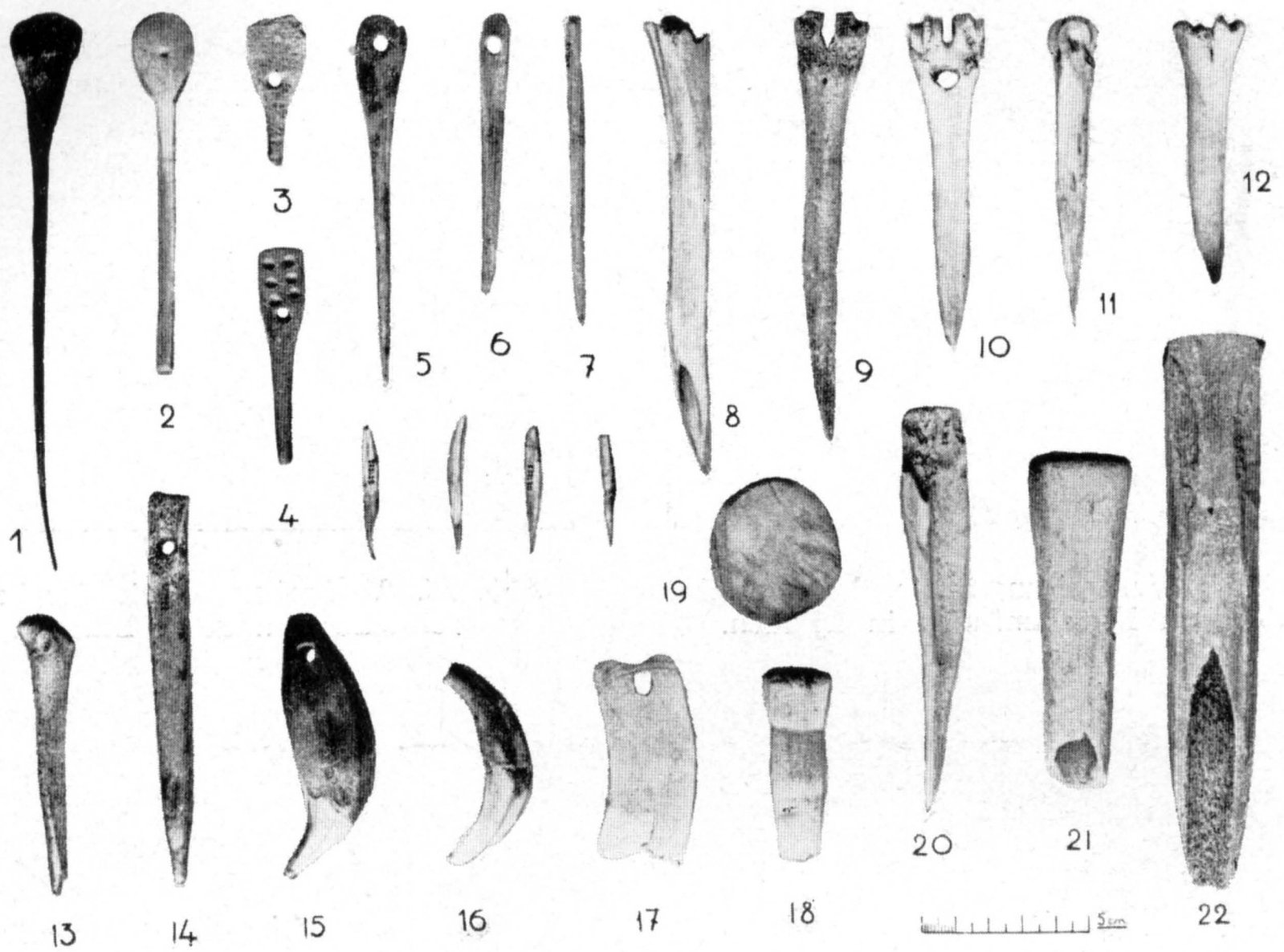


Abb. 13. Funde aus den ostlitauischen Burgbergen in Velykuškiai und Vozgeliai, Kr. Zarasai.

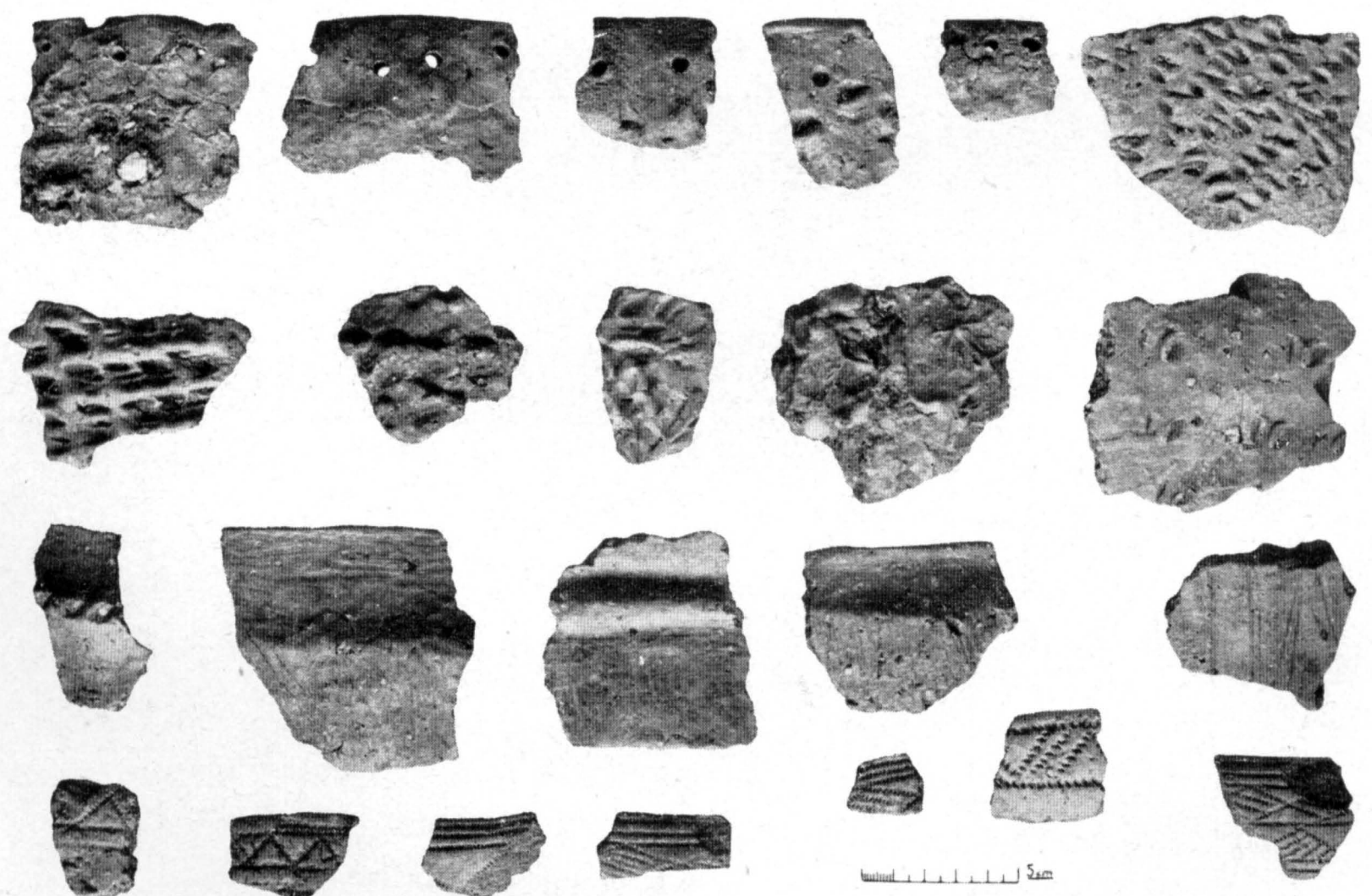


Abb. 14. Keramik aus den ostlitauischen Burgbergen in Velykuškiai und Vozgeliai, Kr. Zarasai.

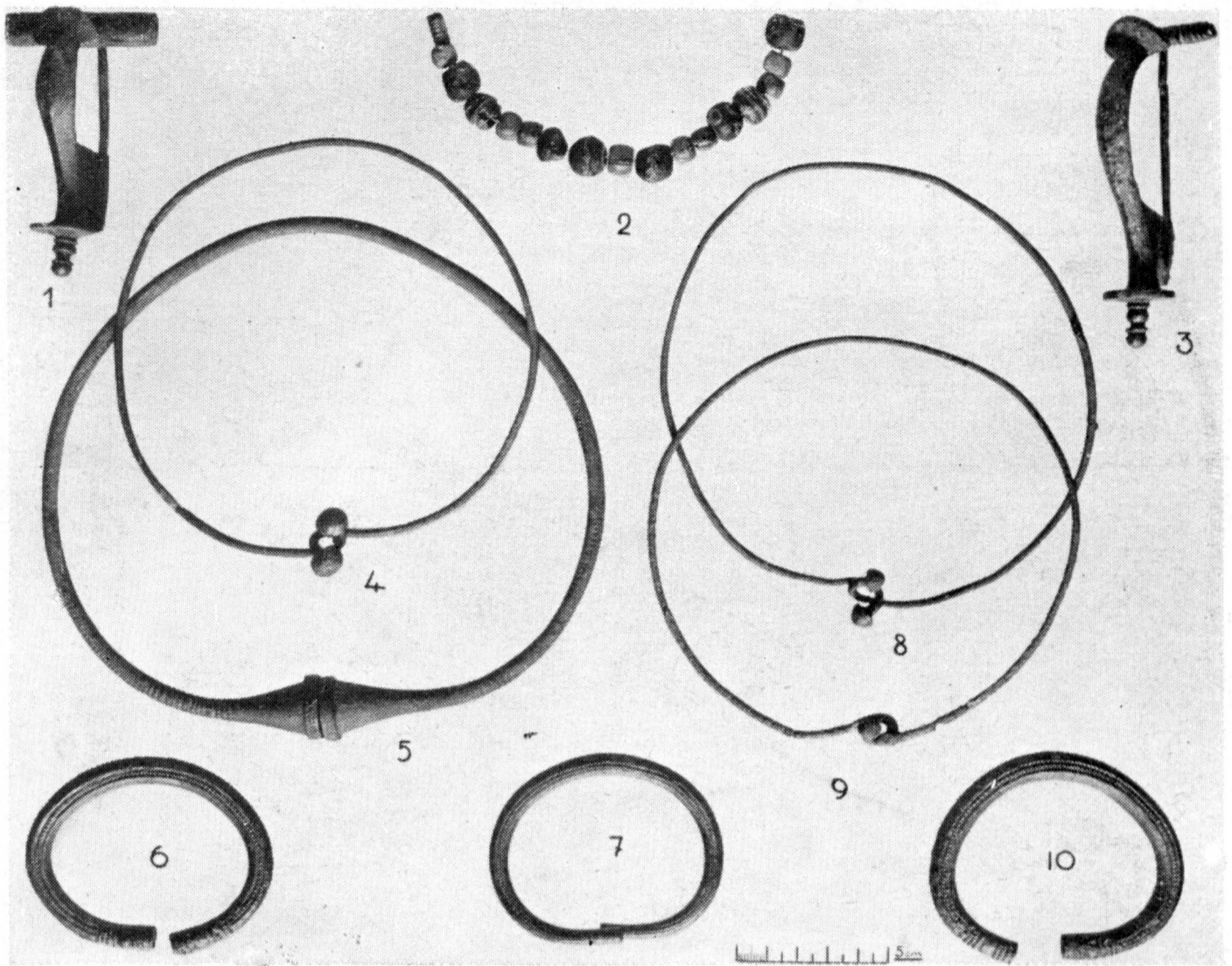


Abb. 15. Grabfunde aus Paviečiai, Gem. Padubysys, Kr. Šiauliai.

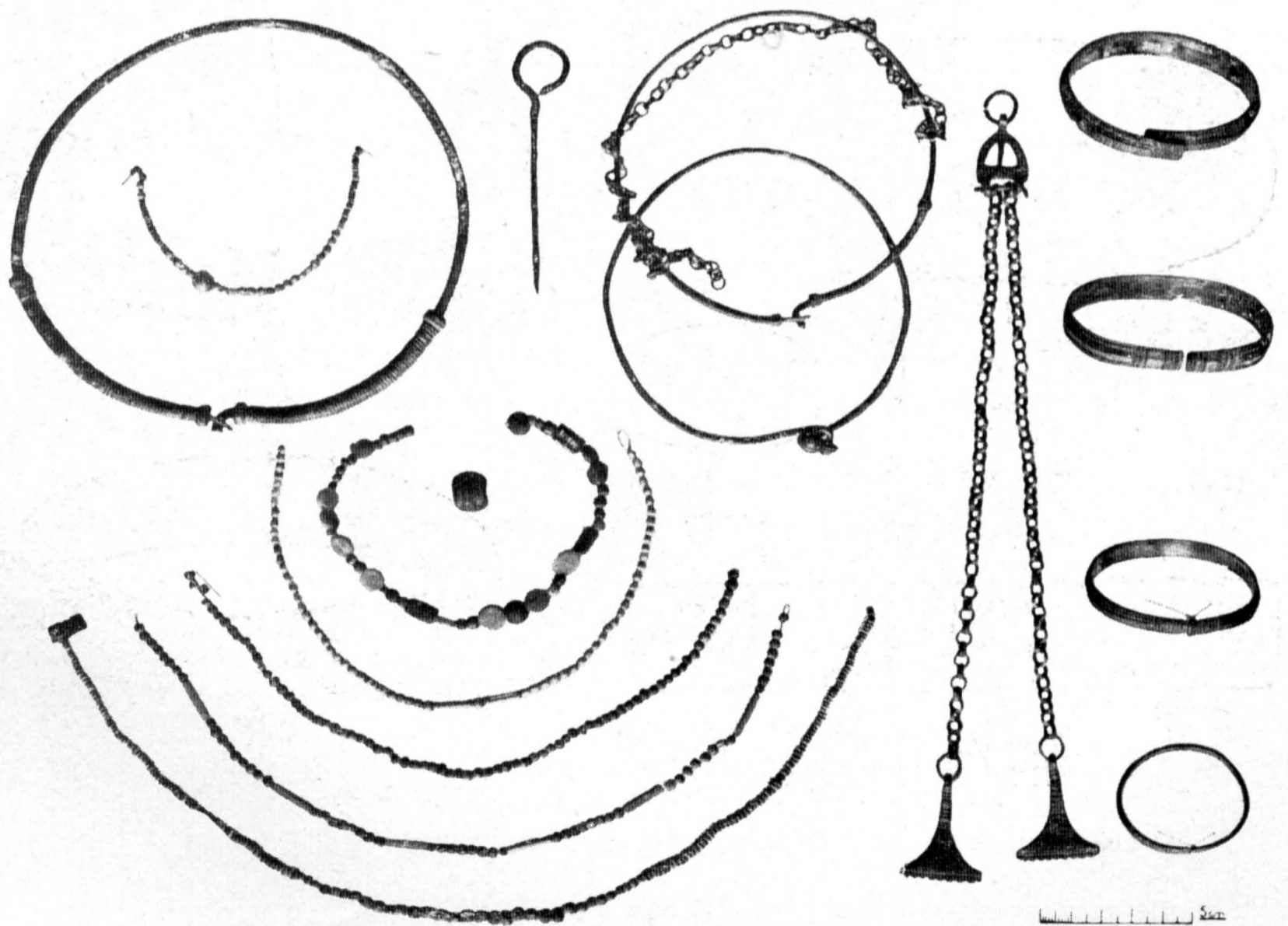


Abb. 16. Grabfunde aus dem Gräberfeld von Seredžius, Kr. Kaunas.

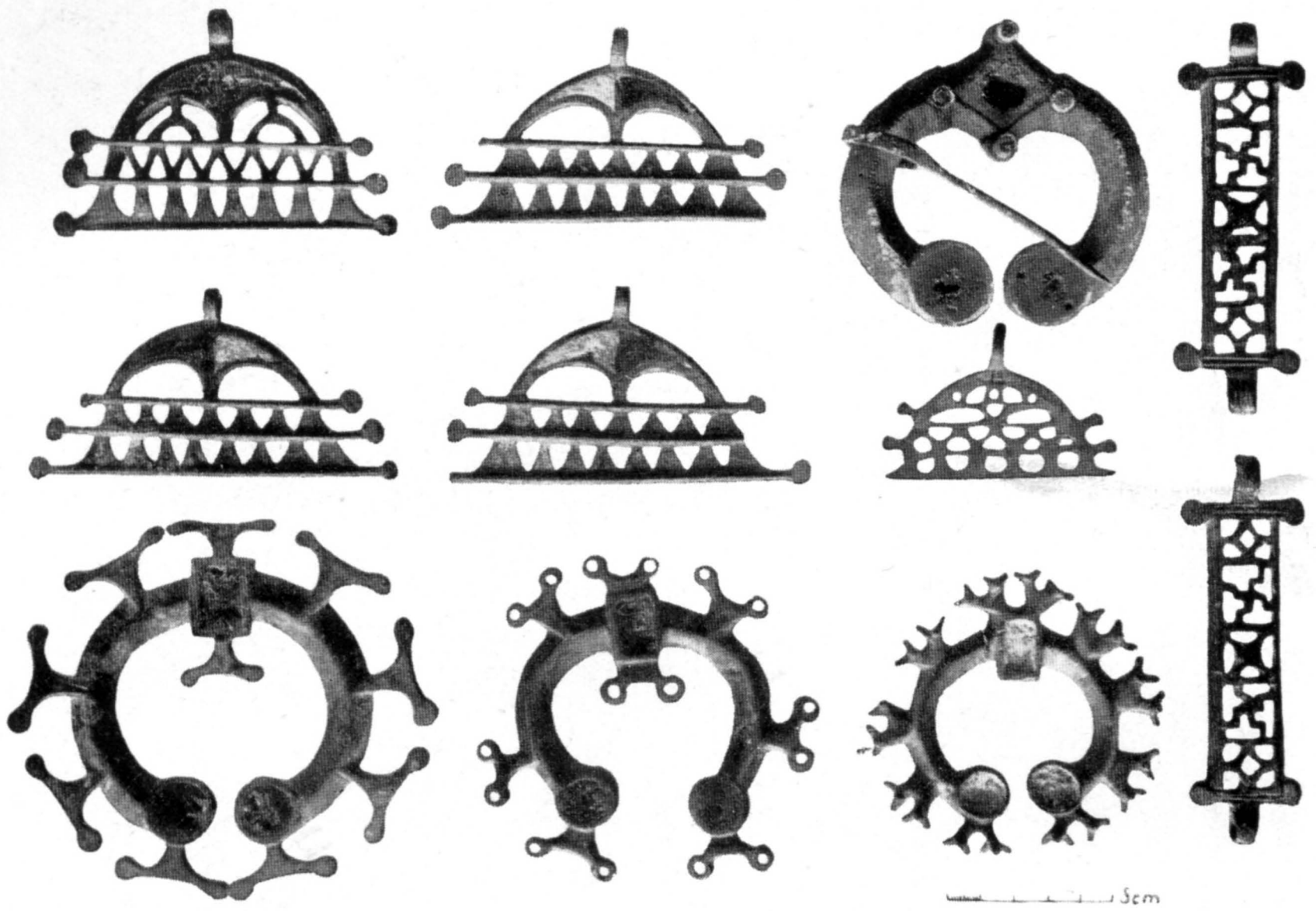


Abb. 17. Emailschmuck aus Ost-Litauen.

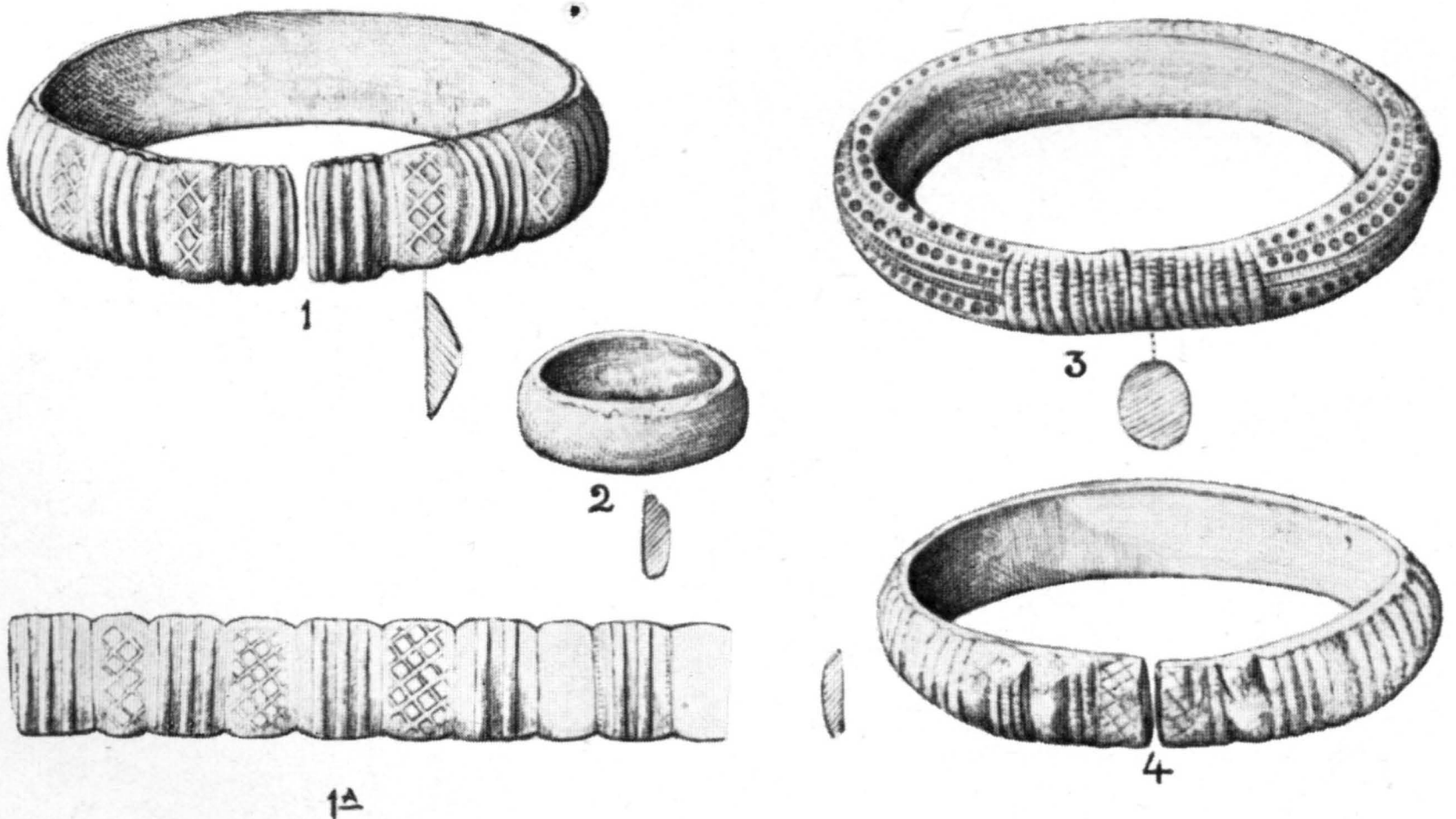


Abb. 18. Grabfund von Paulaičiai, Kr. Tauragė.