

5. Kaip rodo numizmatinė medžiaga, Sere-
džiaus gyvenvietė egzistavo jau XVI a. pirmoje
pusėje. Miestelis suklestėjo XVII a. pirmoje pu-
sėje. Tuo metu jis užėmė didžiausią teritoriją,
kuri tęsėsi Nemuno slėnyje pagal Kauno-Jur-
barko kelią nuo Dubysos santakos beveik iki
Belvederio dvaro. XVII-XVIII a. karų metu gy-
venvietė gerokai nukentėjo, nes to laikotarpio
monetų pasitaikė tik kelių pastatų vietose, prie
bažnyčios. Miestelis atsigavo XVIII a. pirmosios
pusės pabaigoje, tačiau iki XVII a. pradžioje bu-
vusios teritorijos neišsiplėtė.

6. Prie bažnyčios jau XVI a. buvo kapinės.
Dešinėje kelio pusėje, šiuo metu vedančio į
prieplauką, XVII a. pradžioje stovėjo kalvė. Tai
rodo monetas, keramika, šlakas, gargažės. Se-
redžiaus numizmatinė medžiaga panaši į kitų
Panemunės miestelių ir kaimų numizmatinę me-
džiagą. Tai nulėmė Nemuno reikšmė prekybai.
Panemunę siejo glaudžiausi prekybiniai santy-
kiai su Prūsija. Visa rastoji archeologinė ir nu-
mizmatinė medžiaga rodo, kad tai buvo mieste-
lio tipo gyvenvietė.

R. Klimavičius (Vilnius)

PIRMASIS LIETUVOS-LENKIJOS VALSTYBĖS ORDINAS

1. Lietuvos-Lenkijos valstybėje XVIII a. pra-
džioje buvo įsteigtas pirmasis - Baltojo erelio
ordinas. Literatūra apie jį negausi, Lietuvoje jis
visai nenagrinėtas, nors juo buvo apdovanotas
ne vienas to meto Lietuvos politinis bei visuo-
meninis veikėjas.

2. XIV-XVI a.a. ordinais buvo vadinamos už-
daros pasaulietinės kilmingųjų organizacijos,
gaudavusios skiriamuosius ženklus, kurie ilgai-
niui virto valstybiniais apdovanojimais.

3. 1634 m. Vladislovas IV bandė steigti pir-
mąjį tokį ordiną, kuris turėjo vadintis Šv. Ma-
rijos nekalto prasidėjimo ordinu. Buvo sudary-
tas ir popiežiaus patvirtintas jo statutas, su-
kviesti apdovanojamieji. Ordino ženklą sudarė
aukso grandinė su aštuonkampiu kryžium, kurio
averse Marija, o reverse - baltas erelis. Bajori-
jai, su K. Radvila priešakyje, pasipriešinus,
sumanymo atsisakyta.

4. 1705 m. Augustas II vėl įsteigė Baltojo
erelio ordiną, kurio ženklų, netekęs sosto, bu-
vo atsivežęs į Gardiną savo šalininkams apdo-
vanoti pasitarime su Petru I.

5. Augustui II atgavus sostą, buvo pakeis-
tas ordino ženklas. 1713 m. jo išvaizda pakeis-
ta dar kartą ir šalia jo buvo numatyta įteikti
aukso žvaigždę. Naujas statutas nebuvo suda-
rytas, nes galiojo 1634 m. popiežiaus patvirtin-
tas is.

6. Įsteigus kitus ordinus, šis liko aukščiau-
siu Lietuvos-Lenkijos valstybinės reikšmės ap-
dovanojimu.

E. Rimša (Vilnius)

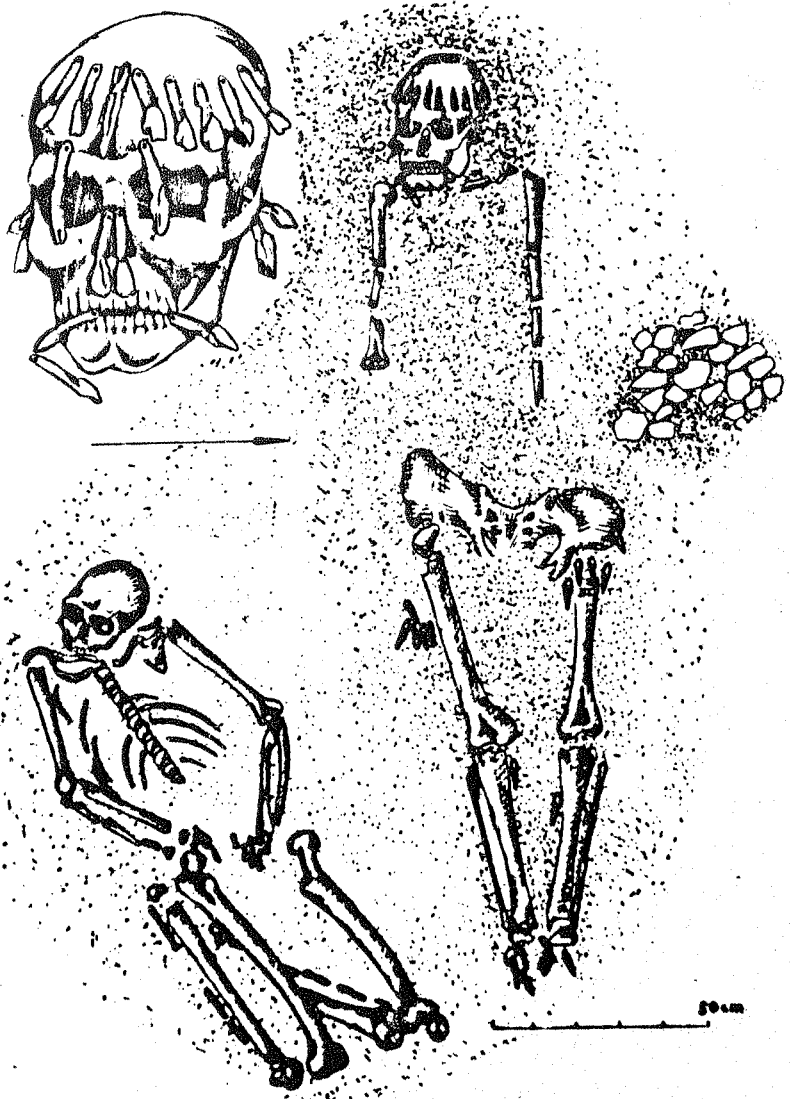
RADVILŲ KARSTŲ KĖDAINIUOSE IDENTIFIKAVI- MO KLAUSIMU

1. Kėdainiuose, buvusioje kalvinių bažnyčio-
je saugomi šeši XVII a. Radvilų karstai, įtraukti
į respublikinės reikšmės dailės paminklų sąrašą.
Kai kurie jų istorikų identifikuoti, dėl kitų tebė-

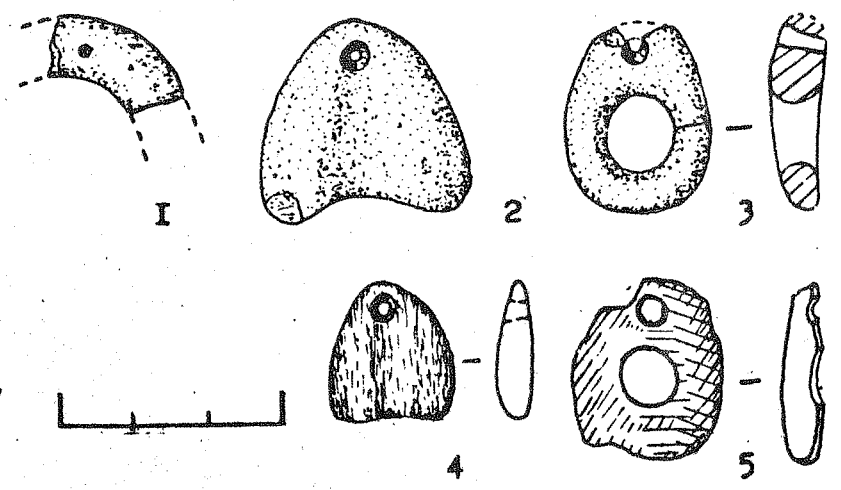
Sutrupinimai

AKM	- Alytaus kraštyros muziejus
JEM	- Lietuvos TSR istorijos ir etnografijos muziejus
KKM	- Kretingos kraštyros muziejus
KVIM	- Kauno valstybinis istorijos muziejus
LDM	- Lietuvos TSR dailės muziejus
KMN	- Nacionalinis muziejus (Krokuva)
WMN	- Nacionalinis muziejus (Varšuva)
PKI	- Paninklų konservavimo institutas
ŠAM	- Šiaulių "Aušros" istorijos ir etnografijos muziejus
TIM	- Trakų istorijos muziejus
TKM	- Telšių kraštyros muziejus
UKM	- Utenos kraštyros muziejus
VČDM	- Valstybinis M.K. Čiurlionio dailės muziejus
VE	- Valstybinis Ermitažas
PMUM	- Rygos miesto ir jūreivystės muziejus

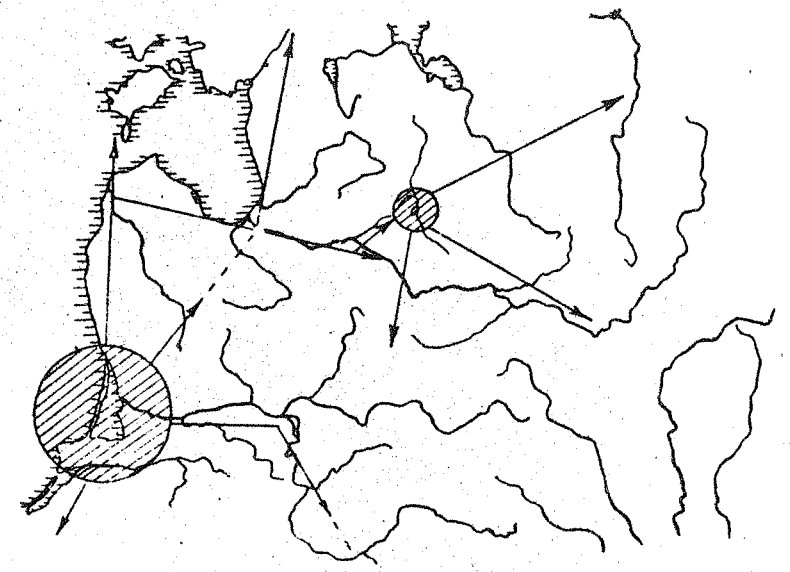
ILIUSTRACIJOS



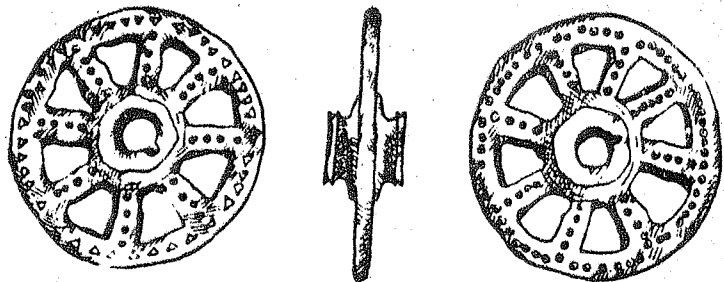
1 pav.



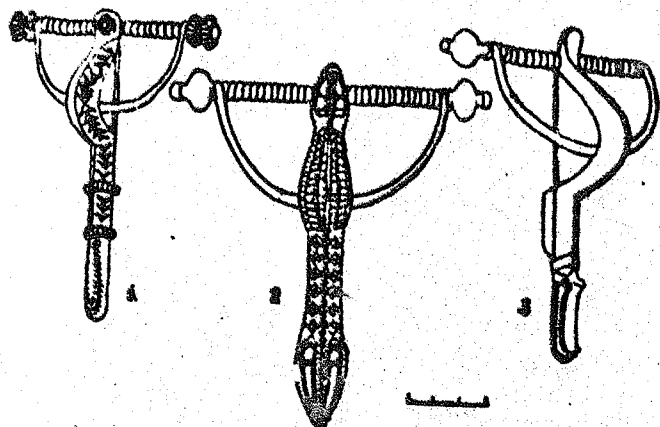
2 pav.



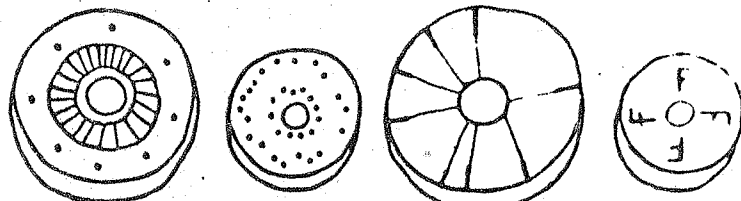
3 pav.



4 pav.



5 pav.



1

2

3

4



5



6



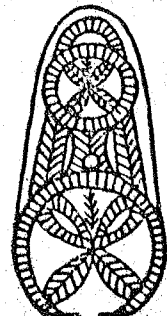
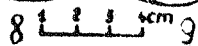
7



8



9



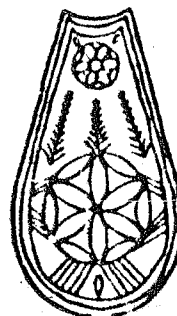
10



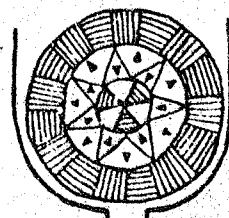
11



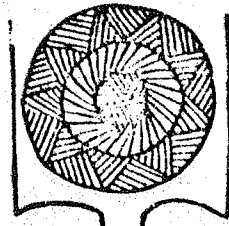
12



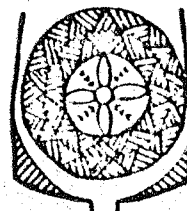
13



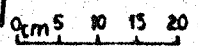
14



15



16

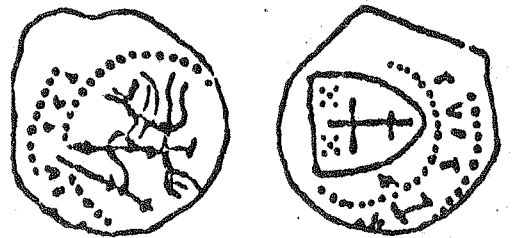


6 pav.

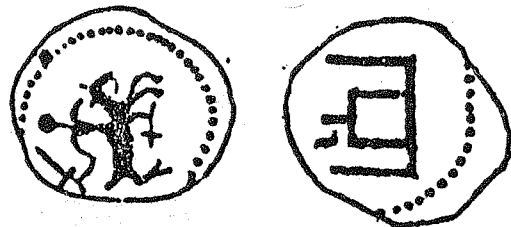


LOBIAI SU PRAHOS GRAŠIAIS
LIETUVOS TSR TERITORIJOJE

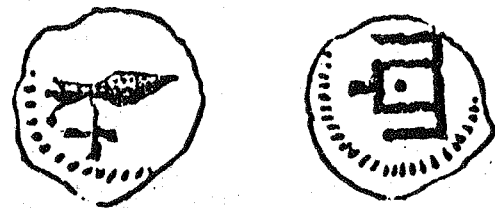
7 pav.



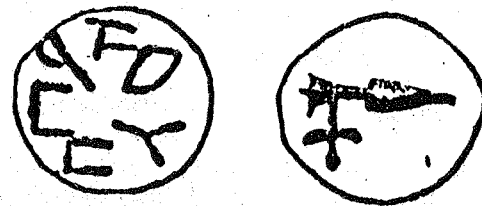
IV



III



II



I

8 pav.

TURINYS

Pratarmė	1
A. Jankevičienė. Šiandieninių muziejų uždaviniai	2
1. Muziejinių kystė	
B. Lukošiuotė. "Aušros" istorijos ir etnografijos muziejaus archeologinė ekspozicija	5
V. Ruzas. Numizmatika IEM 2 salės ekspozicijoje	6
E. Gričiuvienė. Akmens amžiaus ekspozicija LTSR istorijos ir etnografijos muziejuje	9
N. Antušaitė, E. Spudytė. Archeologijos ir numizmatikos fondai Telšių kraštotyros muziejuje	12
S. Biečiauskas. Šiaulių "Aušros" muziejaus monetų lobiai	14
D. Butkus. Kretingos kraštotyros muziejaus monetų lobiai	17
A. Butrimas. Kaulo bei rago dirbinių konservavimas LTSR istorijos ir etnografijos muziejuje	18
R. Paškevičius. Ekspонатų apsauga nuo žalojančio poveikio LTSR istorijos ir etnografijos muziejuje	20
N. Černiavskij, N. Zdanovič. Archeologinių kasinėjimų medžiagos paruošimas muziejui	22
M. Eiche. Faleristikos kolekcijos mokslinio tyrimo ir sisteminimo principai Rygos miesto istorijos ir jūreivystės muziejuje	23

2. Archeologija	
A. Butrimas. Neolito kapai iš Donkalnio (Telšių raj.)	26
A. Girininkas. Pirmieji gintaro keliai rytų Europą	28
B. Salatkienė. Kalnelių (Šiaulių raj.) II-IV a. pilkapiai	29
V. Kazakevičius. Žalvarinis ratelis iš Plinkaigalio (Kėdainių raj.)	31
K. Rickevičiūtė. Retos segės iš Lazdininkų (Kretingos raj.)	33
L. Murnikaitė. Gintaro dirbiniai Lazdininkų (Kretingos raj.) kapinyne	34
A. Blūjienė. Alinkos-Raistinės (Trakų raj.) pilkapiai	36
E. Svetikas. Didžiasalio (Lazdijų raj.) kapinynas	37
K. Mikaila, G. Vaitkevičius. Kai kurie Vilniaus XVI-XVII a. raudono molio plokšnių keramikos tyrimai	38
A. Kuncevičius. Dėl akmenų smailiadugių dubenimis paskirties	41
A. Čepaitienė. Verpimo įrankių ornamentikos problemos	42
V. Ksenzov. Naujas mezolitinis paminklas netoli Krasnovkos kaimo (Svetlogorsko raj.) prie Berezinos upės	45
E. Zaikovskij. Neolitinių gyvenviečių tyrinėjimai Dysnos upės baseine	46
A. Vasks. Rytų Latvijos keramika vėlyvajame žalvario ir ankstyvajame geležies amžiuje (I tūkst. pr.m.e.)	48

A. Radinš. Pilkapių laidojimo papročiai Rytų Latvijoje II tūkst. I-je pusėje (pagal Rezeknės raj. medžiagą)	50
3. Numizmatika	
R. Senapėdis. Šiaulių kaimo (Širvintų raj.) Prahos grašių lobis	53
V. Aleksiejūnas. Pirmosios lietuviškos kaltinės monetos	56
E. Svetikas. XVI-XVII amžių monetos Liepalingio (Lazdijų raj.) senkapiuose ...	58
E. Ivanauskas. Seredžiaus numizmatinė medžiaga (XVI-XIX a.pr.)	60
R. Klimavičius. Pirmasis Lietuvos-Lenkijos valstybės ordinas	62
E. Rimša. Radvilų karstų Kėdainiuose identifikavimo klausimu	63
Š. Bektenejev. Piniginė apyvarta šiaurės-rytų Baltarusijos teritorijoje (XIII-XIV a.a.)	66
Sutrupinimai	68
Ilustracijos	69

СОДЕРЖАНИЕ

Предисловие	1
А. Янкявичене. Задачи современных музеев	2
1. Музееведение	
Б. Лукошюте. Археологическая экспозиция в музее истории и этнографии "Аушра"	5
В. Рузас. Нумизматика в отделе экспозиции феодального общества Литвы (11 зал музея истории и этнографии ЛитССР)	6
Э. Гришовене. Экспозиция каменного века в музее истории и этнографии Литовской ССР	9
Н. Антушайте, Е. Спудите. Фонды археологии и нумизматики в Тельшяйском краеведческом музее	12
С. Беяускас. Монетные клады в Шяуляйском музее "Аушра"	14
Д. Буткус. Монетные клады в Кретингском краеведческом музее	17
А. Бутримас. Консервация изделий из кости и рога в музее истории и этнографии Литовской ССР	18
Р. Пашкявичюс. Охрана экспонатов от негативного воздействия света в музее истории и этнографии Литовской ССР	20
Н. Чернявский, Н. Зданович. Опыт подготовки в музеефикации материалов археологических раскопок	22
М. Эйхе. Принципы научного исследования и систематизации коллекции фалеристики музея истории	
г. Риги и мореходства	23

2. Археология

А. Бутримас. Неолитические погребения в Донкалнис (Тельшяйский р-он).....	26
А. Гирининкас. Первые пути янтаря в Восточную Европу	28
Б. Салаткене. Курганы 11-1У в.в. в Калняляй (Шяуляйский р-он)	29
В. Казакялячюс. Бронзовый колесик из могильника Плинкайгалис (Кедайняйский р-он)	31
К. Ришкявичюте. Редкие фибулы из могильника Лаздиянкай (Крётингский р-он)	33
Л. Муршкайте. Янтарные изделия в мужских погребениях из могильника Лаздиянкай (Крётингский р-он)	34
А. Елюене. Курганы Алинкос-Райстинес (Тракайский р-он)	36
Е. Святикас. Могильник в Диджясалис (Лаздияйский р-он)	37
К. Микайла, Г. Вайткавичюс. Некоторые исследования Вильнюсской красноглинистой тонкостенной керамики ХУ1-ХУП в.в.	38
А. Кунцевичюс. О назначении остродонных камней с тазообразной выемкой	41
А. Чяпайтене. Проблемы орнаментики прядильных инструментов	42
В.П. Ксензов. Новый памятник эпохи мезолита у д. Красновка Светлогорского р-на) на Березине	45
Э.М. Зайковский. Раскопки неолитических поселений в бассейне р. Дисны	46
А. Вакс. Керамика Восточной Латвии в эпоху поздней бронзы и в начале железного века (1 тысяча до н.э.)	48
А. Радиньш. Курганный погребальный обряд в Восточной Латвии в первой половине 11 тысяч н.э.	50

3. Нумизматика

Р. Сянапедис. Клад Пражских грошей из д. Шяуляй (Ширвинтский р-он)	53
--	----

В. Аляксёюнас. Первые чеканные монеты Литвы	56
Э. Святикас. Монеты (ХУ1-ХУП в.в. в погребениях могильника Лейпалингис (Лаздияйский р-он)	58
Э. Иванушас. Нумизматический материал из Сярджюс (ХУ1-нач. Х1Хв.в.)	60
Р. Климавичюс. Первый орден Литовско-Польского государства	62
Э. Римша. К вопросу идентификации гробов Радзивилов в Кедайняй	63
Ш.И. Бектенеев. Денежное обращение на территории Северо-восточной Белоруссии (ХШ-Х1У в.в.)	66
Сокращения	68
Иллюстрации	69

Ats. redaktorė A. Jankevičienė
Redaktorė R. Rimantienė

Archeologinės ir numizmatinės medžiagos
komplektavimas ir konsekvavimas

Pasirašyta spausdinti

Tiražas 500 egz. Kaina 0,80 rb.

Spaudė Motiejaus Šumausko sp. Vilniuje, Straz-
delio 1

Užsak. Nr. 549 5 sp. lankai